



ศูนย์ป้องกันวิกฤติน้ำ  
กรมทรัพยากรน้ำ  
กระทรวงทรัพยากรธรรมชาติและสิ่งแวดล้อม



## สถานการณ์น้ำในพื้นที่ลุ่มน้ำ ทะเลสาบสงขลา

วันที่ 11 พฤศจิกายน 2559

### สถานการณ์น้ำ

- ลุ่มน้ำทะเลสาบสงขลา ปัจจุบันสถานการณ์น้ำในลำน้ำโดยทั่วไปยังคงอยู่ในภาวะปกติ (ระดับน้ำต่ำกว่าระดับตลิ่งต่ำสุด) ระดับน้ำในลำน้ำส่วนใหญ่มีแนวโน้มลดลง

### พื้นที่ประสบอุทกภัยในพื้นที่ลุ่มน้ำทะเลสาบสงขลา

- ไม่มีพื้นที่ประสบอุทกภัย

### พื้นที่ประสบอุทกภัย



น้ำท่วม 9 จังหวัด

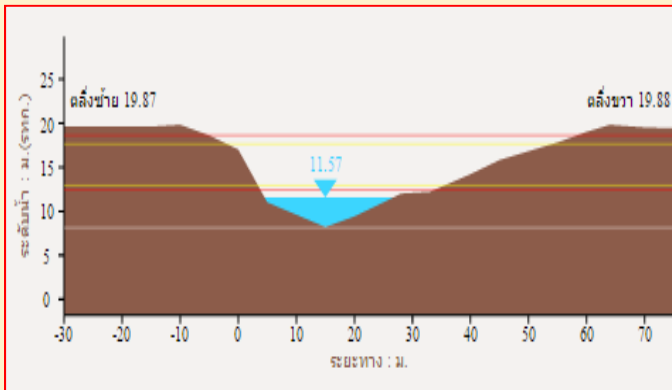
น้ำหลาก 5 จังหวัด

ไม่มีพื้นที่ประสบอุทกภัย

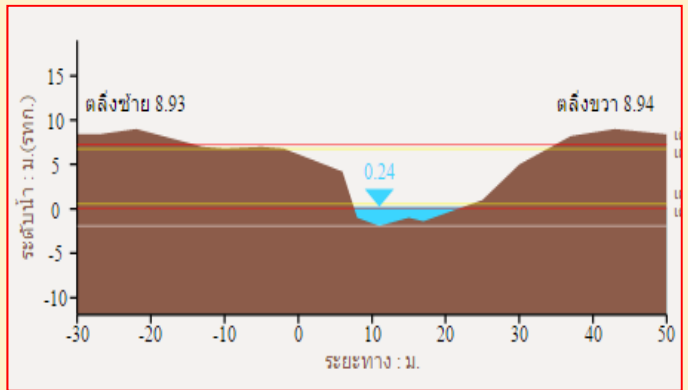
ข้อมูล : กรมป้องกันและบรรเทาสาธารณภัย

### ระดับน้ำของสถานีโทรมาตรในพื้นที่

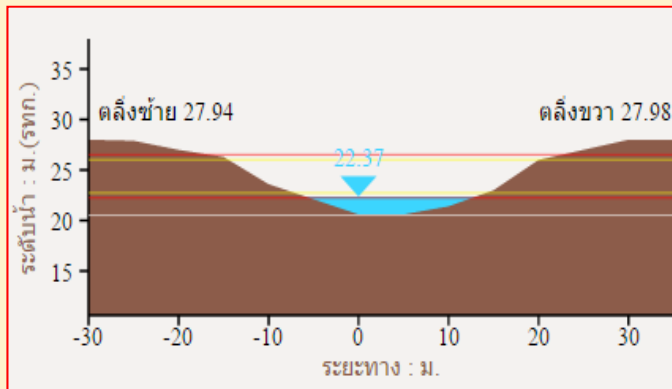
1. สถานีอุทกตณอบน อ.สะเดา จ.สงขลา (ทรงตัว)



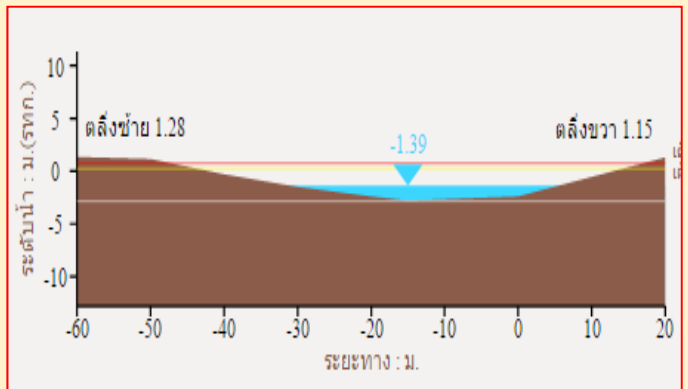
2. สถานีอุทกตณกลาง อ.หาดใหญ่ จ.สงขลา (ลดลง)



3. สถานีตะโหมด (ท่าเขียด) อ.ตะโหมด จ.พัทลุง (ลดลง)



4. สถานีลำปำ อ. เมือง จ. พัทลุง (ทรงตัว)



รวดเร็ว มีคุณภาพ โปร่งใส มีคุณธรรม

# รายงานสถานการณ์น้ำลุ่มน้ำทะเลสาบสงขลา

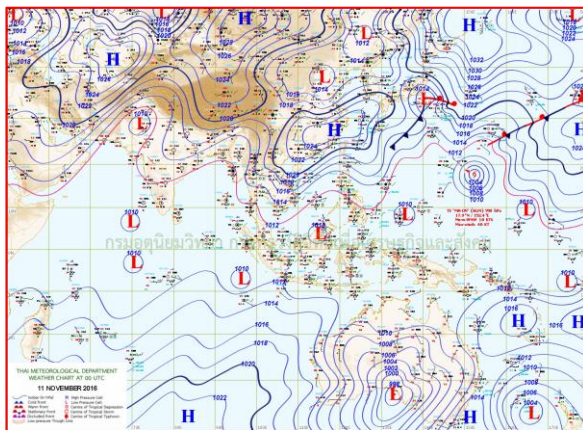
## วันที่ 11 พฤศจิกายน 2559

### 1) สภาพภูมิอากาศ

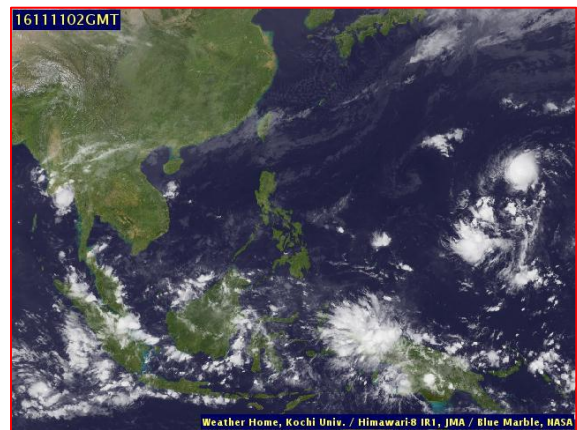
**ลักษณะอากาศทั่วไป** (ที่มา: กรมอุตุนิยมวิทยา)

พยากรณ์อากาศ 24 ชั่วโมงข้างหน้า ภาคเหนือ ภาคกลาง และภาคตะวันออกเฉียงเหนือมีฝนตกเล็กน้อยถึงปานกลาง ส่วนภาคตะวันออกเฉียงเหนือมีอากาศเย็นในตอนเช้า และอุณหภูมิจะลดลง 1-3 องศาเซลเซียส ขอให้ประชาชนบริเวณดังกล่าวดูแลสุขภาพเนื่องจากอากาศที่เปลี่ยนแปลงไว้ด้วย สำหรับกรุงเทพมหานครและปริมณฑล มีฝนตกน้อยกว่าเมื่อวาน

**สภาพอากาศภาคใต้ฝั่งตะวันออก** มีเมฆเป็นส่วนมาก กับมีฝนฟ้าคะนอง ร้อยละ 70 ของพื้นที่ และมีฝนตกหนักบางแห่ง บริเวณจังหวัดนครศรีธรรมราช พัทลุง สงขลา ยะลา ปัตตานี และนราธิวาส อุณหภูมิต่ำสุด 22-26 องศาเซลเซียส อุณหภูมิสูงสุด 31-34 องศาเซลเซียส ผลคาดการณ์ปริมาณน้ำฝนล่วงหน้า 1-7 วัน ในวันที่ 11 พ.ย. มีฝนฟ้าคะนอง ร้อยละ 60-70 ของพื้นที่ กับมีฝนตกหนักบางแห่ง โดยเฉพาะทางตอนบนของภาค ลมตะวันออกเฉียงเหนือ ความเร็ว 15-35 กม./ชม. ทะเลมีคลื่นสูง 1-2 เมตร บริเวณที่มีฝนฟ้าคะนองคลื่นสูงประมาณ 2 เมตร ในวันที่ 11-16 พ.ย. มีฝนฟ้าคะนอง ร้อยละ 60-70 ของพื้นที่ กับมีฝนตกหนักบางแห่ง โดยเฉพาะทางตอนล่างของภาค



แผนที่อากาศ วันที่ 11 พ.ย. 2559 เวลา 07.00 น.



ภาพถ่ายจากดาวเทียม วันที่ 11 พ.ย. 2559

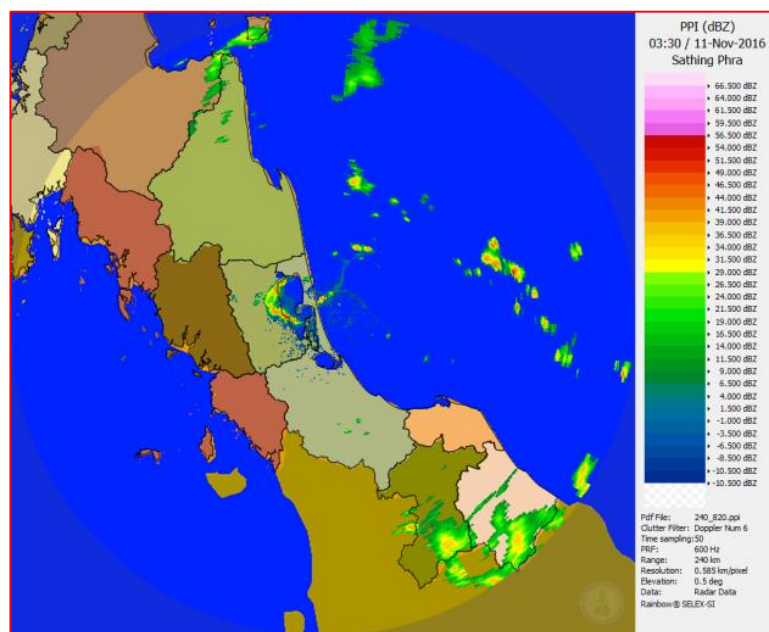
### 2) สถานการณ์ฝน

จากข้อมูลสถานการณ์ฝนในพื้นที่ลุ่มน้ำทะเลสาบสงขลาของวันที่ 11 พฤศจิกายน 2559 จากกรมทรัพยากรน้ำ กรมอุตุนิยมวิทยา กรมชลประทาน และสถาบันสารสนเทศทรัพยากรน้ำและการเกษตร (องค์การมหาชน) พบว่า มีฝนตกเล็กน้อยถึงปานกลางในบางพื้นที่ โดยบริเวณอำเภอศรีนครินทร์ ป่าพะยอม กงหรา ตะโหมด และอำเภอเมือง จังหวัดพัทลุง บริเวณอำเภอรัตภูมิ นาหม่อม สะเดา หาดใหญ่ และอำเภอเมือง จังหวัดสงขลา มีปริมาณฝน 0.0 – 24.9 มม.

ข้อมูลสถานการณ์ฝนในพื้นที่ลุ่มน้ำทะเลสาบสงขลา ณ วันที่ 11 พฤศจิกายน 2559 เวลา 07.00 น.

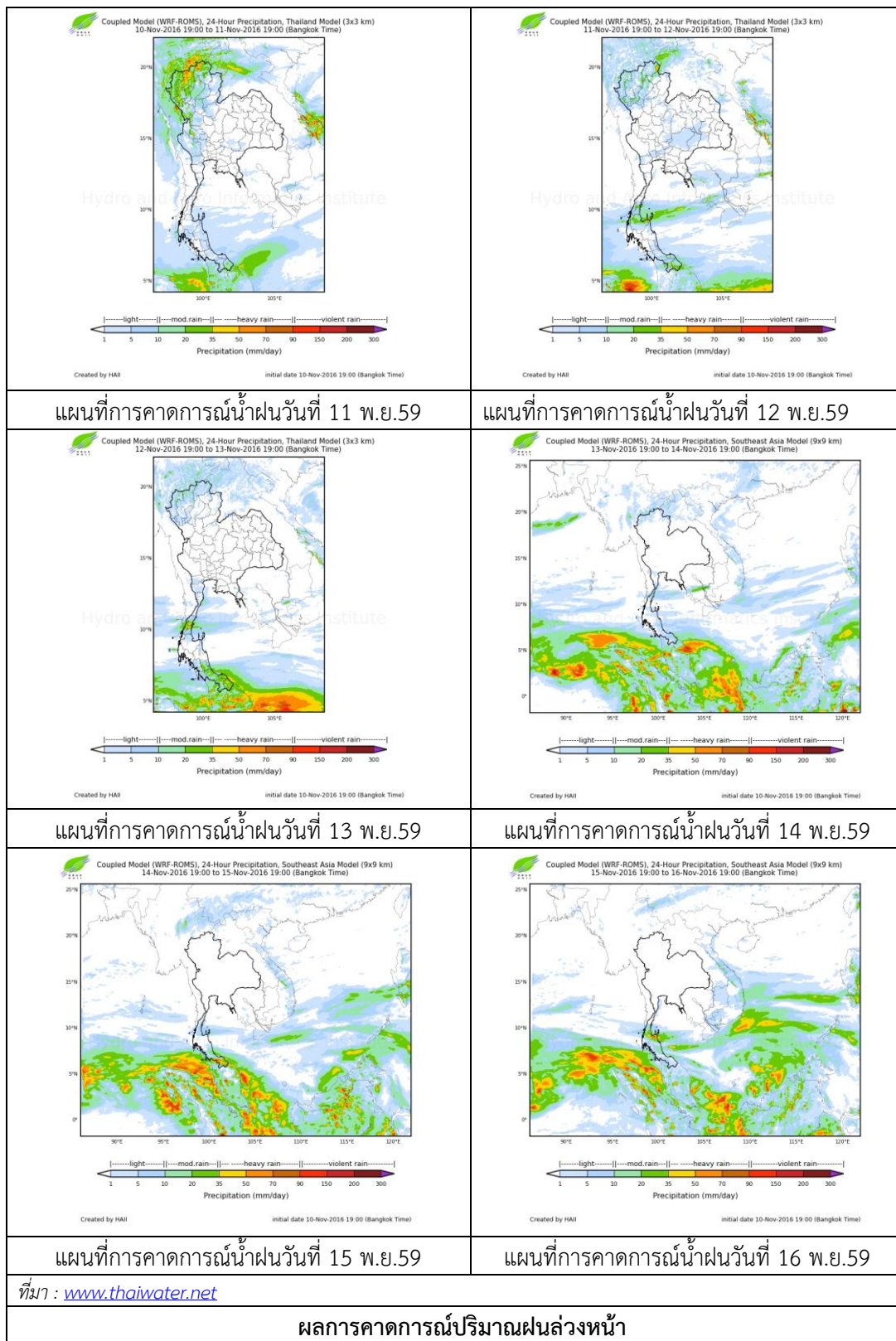
ลำดับ	สถานี	11 พ.ย. 2559
1	อ.ศรีนครินทร์ จ.พัทลุง	0.0
2	ต.บ้านพร้าว อ.ป่าพะยอม จ.พัทลุง	6.2
3	ต.คลองทรายขาว อ.งหรา จ.พัทลุง	0.4
4	คลองตะโหมด (ท่าเขียด) ต. แม่ขรี อ.ตะโหมด จ.พัทลุง	17.0
5	ศูนย์อุทกวิทยา อ.เมือง จ.พัทลุง	0.7
6	คลองนาท่อม ต.ร่มเมือง อ.เมือง จ.พัทลุง	13.2
7	ลำป่า ต.ลำป่า อ.เมือง จ.พัทลุง	4.5
8	บางแก้ว ต.นาปะขอ อ.บางแก้ว จ.พัทลุง	0.0
9	เขาพระ ต.เขาพระ อ.รัตภูมิ จ.สงขลา	20.8
10	ต.พิจิตร อ.นาหม่อม จ.สงขลา	11.0
11	หาดใหญ่ ต.คลองหอยโข่ง อ.หาดใหญ่ จ.สงขลา	3.8
12	ต.บ่อหยาง อ.เมือง จ.สงขลา	24.9
13	คลองอู่ตะเภาตอนบน ต.พังงา อ.สะเดา จ.สงขลา	5.5
14	คลองอู่ตะเภาตอนล่าง ต.หาดใหญ่ อ.หาดใหญ่ จ.สงขลา	5.5
15	คลองรัตภูมิ ต.ควนรู อ.รัตภูมิ จ.สงขลา	19.0
16	ปากทะเลสาบสงขลา ต.หัวเขา อ.สิงหนคร จ.สงขลา	11.5
17	ปากรอ ต.ปากรอ อ.สิงหนคร จ.สงขลา	0.0

หมายเหตุ “ฝน” คือ ฝนวัดปริมาณไม่ได้ (ต่ำกว่า 0.1 มิลลิเมตร)



ภาพเรดาร์ตรวจอากาศ “สทิงพระ” ณ วันที่ 11 พฤศจิกายน 2559 (ที่มา : กรมอุตุนิยมวิทยา)

สถานการณ์น้ำฝน





3) ข้อมูลปริมาณน้ำในลำน้ำ

ลุ่มน้ำทะเลสาบสงขลา ปัจจุบันสถานการณ์น้ำในลำน้ำโดยทั่วไปยังคงอยู่ในภาวะปกติ (ระดับน้ำต่ำกว่าระดับตลิ่งต่ำสุด) ระดับน้ำในลำน้ำส่วนใหญ่มีแนวโน้มลดลง

**สถานการณ์น้ำท่า** (7 พ.ย. – 11 พ.ย. 2559 ที่มา: กรมชลประทาน)

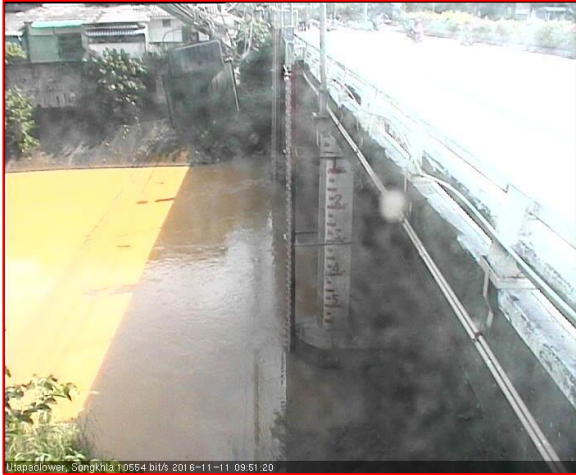
สถานี	แม่น้ำ	อำเภอ	จังหวัด	ระดับตลิ่ง	จันทร์	อังคาร	พุธ	พฤหัสบดี	ศุกร์
				ปริมาณน้ำ(ลบ.ม./วิ.)	7 พ.ย.	8 พ.ย.	9 พ.ย.	10 พ.ย.	11 พ.ย.
X.170	คลองลำ	ศรีนครินทร์	พัทลุง	25.20	20.25	20.22	20.22	20.26	20.22
				580	3.45	2.70	2.70	3.70	2.70
X.265	คลองนุ้ย	เมือง	พัทลุง	8.00	6.50	6.50	6.50	6.50	6.60
				7	0.10	0.10	0.10	0.10	0.20
X.174	คลองหvae	หาดใหญ่	สงขลา	8.88	4.64	4.58	4.52	4.53	4.58
				388	2.90	2.35	1.90	1.98	2.35
X.173A	คลองอู่ตะเภา	สะเดา	สงขลา	15.90	12.62	12.47	12.11	12.48	11.99
				258	42.30	40.05	34.65	40.20	32.85
X.90	คลองอู่ตะเภา	คลองหอยโข่ง	สงขลา	8.00	2.89	3.17	2.92	2.85	3.24
				580	9.03	16.18	9.70	8.13	18.20
X.44	คลองอู่ตะเภา	หาดใหญ่	สงขลา	7.40	0.40	1.11	0.99	1.00	0.84
				582	11.50	30.58	26.73	27.00	22.60

ข้อมูลระดับน้ำจากระบบตรวจวัดสภาพทางไกลอัตโนมัติลุ่มน้ำทะเลสาบสงขลา กรมทรัพยากรน้ำประจำวัน  
วันที่ 11 พฤศจิกายน 2559

**ข้อมูลระดับน้ำ** (9 พ.ย. – 11 พ.ย. 2559 ที่มา: กรมทรัพยากรน้ำ)

สถานี	ตำบล	อำเภอ	จังหวัด	ระดับตลิ่ง (ต่ำสุด)	พุธ	พฤหัสบดี	ศุกร์	แนวโน้ม (เพิ่ม/ลด)
					9 พ.ย.	10 พ.ย.	11 พ.ย.	
คลองอู่ตะเภาตอนบน	พังงา	สะเดา	สงขลา	19.87	11.57	11.57	11.57	ทรงตัว
คลองอู่ตะเภาตอนล่าง	หาดใหญ่	หาดใหญ่	สงขลา	8.93	0.27	0.28	0.23	ลดลง
คลองรัตภูมิ	ควนรู	รัตภูมิ	สงขลา	22.62	14.34	14.87	14.43	ลดลง
คลองตะโหมด (ท่าเขียด)	แม่ขรี	ตะโหมด	พัทลุง	27.94	22.06	22.75	22.50	ลดลง
คลองนาท่อม	ร่มเมือง	เมือง	พัทลุง	28.85	20.22	20.31	20.23	ลดลง
คลองท่าแนะ	เขาย่า	ศรีบรรพต	พัทลุง	37.56	33.70	34.31	33.94	ลดลง
ลำปำ	ลำปำ	เมือง	พัทลุง	1.15	-1.44	-1.44	-1.44	ทรงตัว

สถานีคลองอู่ตะเภาตอนล่าง ต.หาดใหญ่ อ.หาดใหญ่  
จ.สงขลา (ลุ่มน้ำทะเลสาบสงขลา)



สถานีคลองตะโหมด - ต.แม่ขรี อ.ตะโหมด  
จ.พัทลุง (ลุ่มน้ำทะเลสาบสงขลา)



สถานีคลองนาท่อม - ต.ร่มเมือง อ.เมือง  
จ.พัทลุง (ลุ่มน้ำทะเลสาบสงขลา)



สถานีลำป่า ต.ลำป่า อ.เมือง  
จ.พัทลุง (ลุ่มน้ำทะเลสาบสงขลา)



ปริมาณน้ำในลำน้ำของคลองต่างๆ ในพื้นที่ลุ่มน้ำทะเลสาบสงขลา