



ศูนย์ป้องกันวิกฤติน้ำ  
กรมทรัพยากรน้ำ  
กระทรวงทรัพยากรธรรมชาติและสิ่งแวดล้อม



## สถานการณ์น้ำในพื้นที่ลุ่มน้ำ ทะเลสาบสงขลา

วันที่ 24 พฤศจิกายน 2559

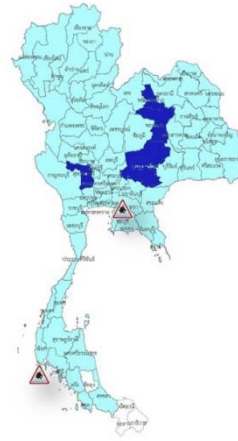
### สถานการณ์น้ำ

- ลุ่มน้ำทะเลสาบสงขลา ปัจจุบันสถานการณ์น้ำในลำน้ำโดยทั่วไปยังคงอยู่ในภาวะปกติ (ระดับน้ำต่ำกว่าระดับตลิ่งต่ำสุด) ระดับน้ำในลำน้ำส่วนใหญ่มีแนวโน้มเพิ่มขึ้น

### พื้นที่ประสบอุทกภัยในพื้นที่ลุ่มน้ำทะเลสาบสงขลา

- ไม่มีพื้นที่ประสบอุทกภัย

### พื้นที่ประสบอุทกภัย

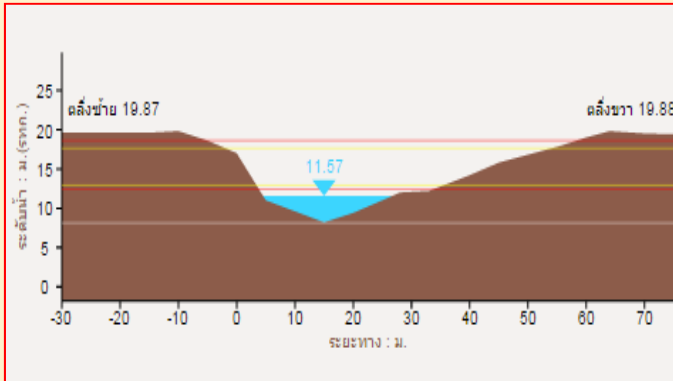


- น้ำท่วม 4 จังหวัด
- นครราชสีมา หองบัวลำภู ขอนแก่น และสุพรรณบุรี
- น้ำท่วมขังระบายไม่ทัน 2 จังหวัด : กุ๊กกิด และชลบุรี
- ในพื้นที่ลุ่มน้ำทะเลสาบสงขลา ไม่มีสถานการณ์น้ำท่วม

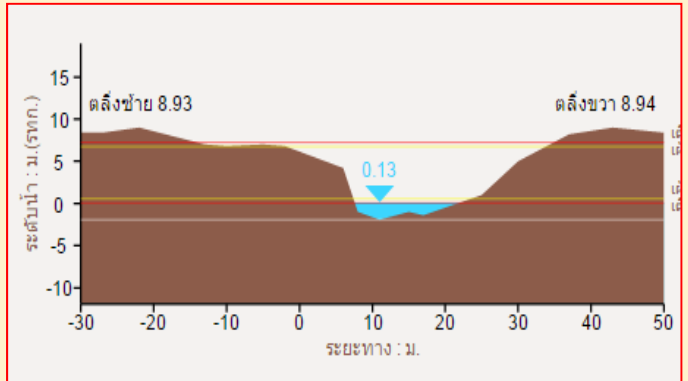
ข้อมูล : คณะกรรมการทรัพยากรน้ำแห่งชาติ

### ระดับน้ำของสถานีโทรมาตรในพื้นที่

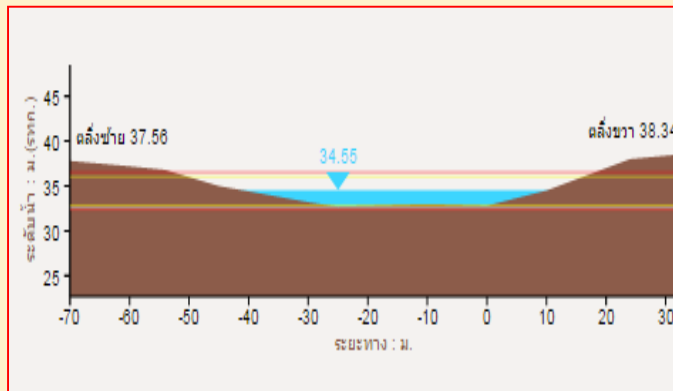
1. สถานีอุต๊ะเกาตอนบน อ.สะเดา จ.สงขลา (ทรงตัว)



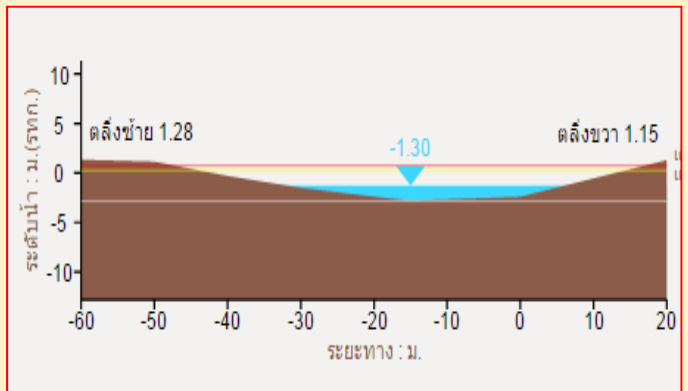
2. สถานีอุต๊ะเกาล่าง อ.หาดใหญ่ จ.สงขลา (เพิ่มขึ้น)



3. สถานีคลองท่าแนะ อ. ศรีบรรพต จ.พัทลุง (เพิ่มขึ้น)



4. สถานีลำป่า อ. เมือง จ. พัทลุง (ลดลง)



รวดเร็ว มีคุณภาพ โปร่งใส มีคุณธรรม

# รายงานสถานการณ์น้ำลุ่มน้ำทะเลสาบสงขลา

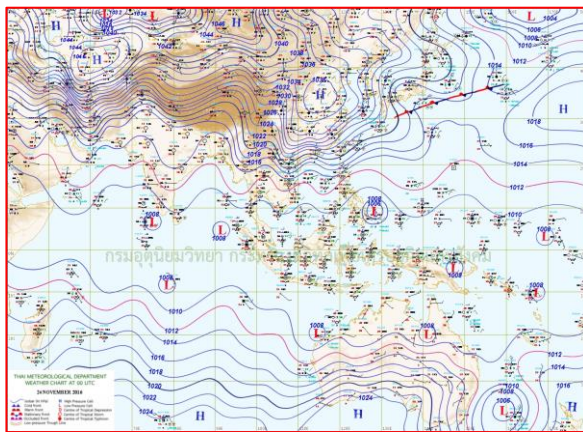
## วันที่ 24 พฤศจิกายน 2559

### 1) สภาพภูมิอากาศ

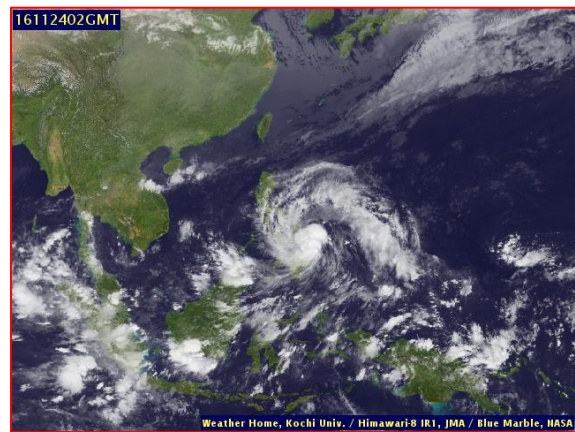
**ลักษณะอากาศทั่วไป** (ที่มา: กรมอุตุนิยมวิทยา)

พยากรณ์อากาศ 24 ชั่วโมงข้างหน้า ภาคเหนือและภาคตะวันออกเฉียงเหนือตอนบนมีอากาศเย็นกับมีหมอกในตอนเช้า ภาคตะวันออก ภาคใต้ รวมทั้งกรุงเทพมหานครและปริมณฑลจะมีฝนฟ้าคะนองเกิดขึ้นและมีฝนตกหนักบางแห่ง

**สภาพอากาศภาคใต้ฝั่งตะวันออก** มีเมฆมาก กับมีฝนฟ้าคะนอง ร้อยละ 70 ของพื้นที่ และมีฝนตกหนักบางแห่ง ส่วนมากบริเวณจังหวัดเพชรบุรี ประจวบคีรีขันธ์ ชุมพร สุราษฎร์ธานี และนครศรีธรรมราช อุณหภูมิต่ำสุด 22-25 องศาเซลเซียส อุณหภูมิสูงสุด 31-32 องศาเซลเซียส ผลคาดการณ์ปริมาณน้ำฝนล่วงหน้า 1-7 วัน มีฝนฟ้าคะนอง ร้อยละ 60-70 ของพื้นที่ตลอดช่วง กับมีฝนตกหนักบางแห่ง



แผนที่อากาศ วันที่ 24 พ.ย. 2559 เวลา 07.00 น.



ภาพถ่ายจากดาวเทียม วันที่ 24 พ.ย. 2559

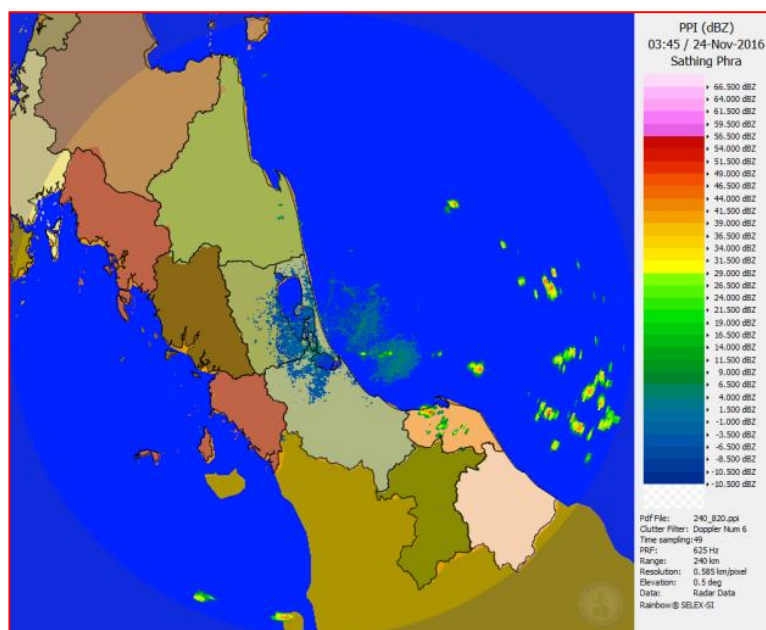
### 2) สถานการณ์ฝน

จากข้อมูลสถานการณ์ฝนในพื้นที่ลุ่มน้ำทะเลสาบสงขลาของวันที่ 24 พฤศจิกายน 2559 จากกรมทรัพยากรน้ำ กรมอุตุนิยมวิทยา กรมชลประทาน และสถาบันสารสนเทศทรัพยากรน้ำและการเกษตร (องค์การมหาชน) พบว่า มีฝนตกเล็กน้อยถึงปานกลางในบางพื้นที่ โดยบริเวณอำเภอศรีนครินทร์ ป่าพะยอม กงหรา ตะโหมด และอำเภอเมือง จังหวัดพัทลุง บริเวณอำเภอรัตภูมิ นาทม่อม สะเดา หาดใหญ่ และอำเภอเมือง จังหวัดสงขลา มีปริมาณฝน 0.0 – 27.5 มม.

ข้อมูลสถานการณ์ฝนในพื้นที่ลุ่มน้ำทะเลสาบสงขลา ณ วันที่ 24 พฤศจิกายน 2559 เวลา 07.00 น.

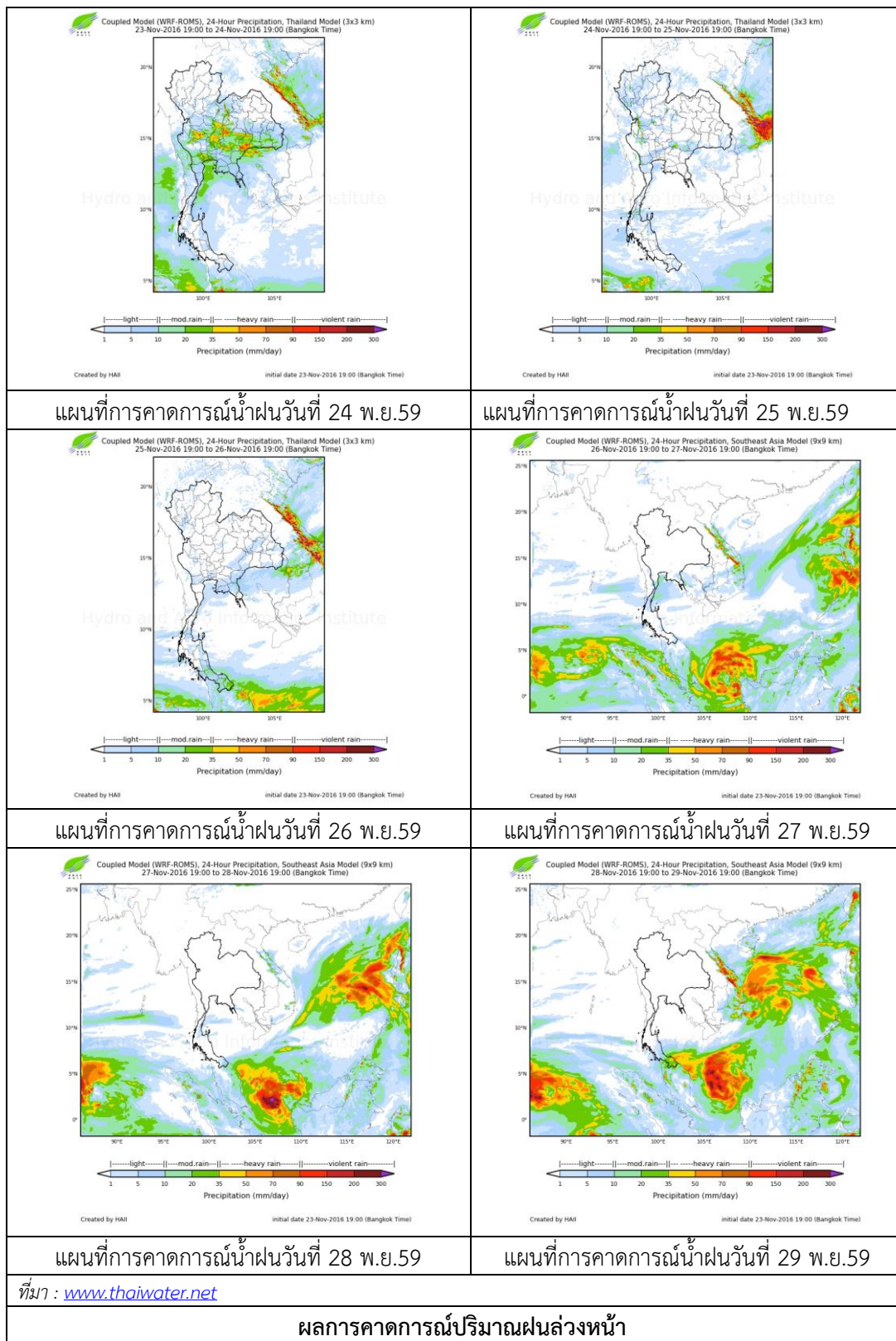
| ลำดับ | สถานี   | 24 พ.ย. 2559 |
|-------|---|--------------|
| 1     | อ.ศรีนครินทร์ จ.พัทลุง                            | 0.0          |
| 2     | ต.บ้านพร้าว อ.ป่าพะยอม จ.พัทลุง                   | 0.2          |
| 3     | ต.คลองทรายขาว อ.งหรา จ.พัทลุง                     | 6.6          |
| 4     | คลองตะหมัด (ท่าเขียด) ต. แม่ขรี อ.ตะหมัด จ.พัทลุง | 5.5          |
| 5     | ศูนย์อุทกวิทยา อ.เมือง จ.พัทลุง                   | 0.0          |
| 6     | คลองนาท่อม ต.ร่มเมือง อ.เมือง จ.พัทลุง            | 0.5          |
| 7     | คลองท่าแนะ ต.เขาเย่า อ.ศรีบรรพต จ.พัทลุง          | 0.0          |
| 8     | ลำป่า ต.ลำป่า อ.เมือง จ.พัทลุง                    | 0.0          |
| 9     | บางแก้ว ต.นาปะขอ อ.บางแก้ว จ.พัทลุง               | 0.0          |
| 10    | เขาพระ ต.เขาพระ อ.รัตภูมิ จ.สงขลา                 | 0.2          |
| 11    | ต.พิจิตร อ.นาหม่อม จ.สงขลา                        | 0.0          |
| 12    | หาดใหญ่ ต.คลองหอยโข่ง อ.หาดใหญ่ จ.สงขลา           | 1.2          |
| 13    | ต.บ่อยาง อ.เมือง จ.สงขลา                          | 0.3          |
| 14    | คลองอู่ตะเภาตอนบน ต.พังลา อ.สะเดา จ.สงขลา         | 0.0          |
| 15    | คลองอู่ตะเภาตอนล่าง ต.หาดใหญ่ อ.หาดใหญ่ จ.สงขลา   | 7.5          |
| 16    | คลองรัตภูมิ ต.ควนรู อ.รัตภูมิ จ.สงขลา             | 27.5         |
| 17    | ปากทะเลสาบสงขลา ต.หัวเขา อ.สิงหนคร จ.สงขลา        | 0.5          |
| 18    | ปากอ ต.ปากอ อ.สิงหนคร จ.สงขลา                     | 0.0          |

หมายเหตุ “ฝน” คือ ฝนวัดปริมาณไม่ได้ (ต่ำกว่า 0.1 มิลลิเมตร)



ภาพเรดาร์ตรวจอากาศ “สathingพระ” ณ วันที่ 24 พฤศจิกายน 2559 (ที่มา : กรมอุตุนิยมวิทยา)

สถานการณ์น้ำฝน





3) ข้อมูลปริมาณน้ำในลำน้ำ

ลุ่มน้ำทะเลสาบสงขลา ปัจจุบันสถานการณ์น้ำในลำน้ำโดยทั่วไปยังคงอยู่ในภาวะปกติ (ระดับน้ำต่ำกว่าระดับตลิ่งต่ำสุด) ระดับน้ำในลำน้ำส่วนใหญ่มีแนวโน้มเพิ่มขึ้น

**สถานการณ์น้ำท่า** (20 พ.ย. – 24 พ.ย. 2559 ที่มา: กรมชลประทาน)

| สถานี  | แม่น้ำ       | อำเภอ       | จังหวัด | ระดับตลิ่ง           | อาทิตย์ | จันทร์  | อังคาร  | พุธ     | พฤหัสบดี |
|--------|--------------|-------------|---------|----------------------|---------|---------|---------|---------|----------|
|        |              |             |         | ปริมาณน้ำ(ลบ.ม./วิ.) | 20 พ.ย. | 21 พ.ย. | 22 พ.ย. | 23 พ.ย. | 24 พ.ย.  |
| X.170  | คลองลำ       | ศรีนครินทร์ | พัทลุง  | 25.20                | 20.41   | 20.35   | 20.34   | 20.31   | 20.37    |
|        |              |             |         | 580                  | 7.47    | 5.95    | 5.70    | 4.95    | 6.45     |
| X.265  | คลองนุ้ย     | เมือง       | พัทลุง  | 8.00                 | 6.70    | 6.85    | 6.80    | 6.75    | 6.70     |
|        |              |             |         | 7                    | 0.40    | 0.75    | 0.60    | 0.50    | 0.40     |
| X.174  | คลองหระ      | หาดใหญ่     | สงขลา   | 8.88                 | 4.54    | 4.57    | 4.54    | 4.53    | 4.52     |
|        |              |             |         | 388                  | 2.05    | 2.28    | 2.05    | 1.98    | 1.90     |
| X.173A | คลองอู่ตะเภา | สะเดา       | สงขลา   | 15.90                | 10.16   | 10.10   | 10.41   | 10.75   | 11.48    |
|        |              |             |         | 258                  | 9.60    | 9.00    | 12.10   | 15.50   | 25.20    |
| X.90   | คลองอู่ตะเภา | คลองหอยโข่ง | สงขลา   | 8.00                 | 2.60    | 2.62    | 2.65    | 2.99    | 3.19     |
|        |              |             |         | 580                  | 3.50    | 3.80    | 4.25    | 11.28   | 16.73    |
| X.44   | คลองอู่ตะเภา | หาดใหญ่     | สงขลา   | 7.40                 | 0.45    | 0.42    | 0.35    | 0.28    | 0.35     |
|        |              |             |         | 582                  | 12.63   | 11.95   | 10.50   | 9.10    | 10.50    |

ข้อมูลระดับน้ำจากระบบตรวจวัดสภาพทางไกลอัตโนมัติลุ่มน้ำทะเลสาบสงขลา กรมทรัพยากรน้ำประจำวันที่ 24 พฤศจิกายน 2559

**ข้อมูลระดับน้ำ** (22 พ.ย. – 24 พ.ย. 2559 ที่มา: กรมทรัพยากรน้ำ)

| สถานี               | ตำบล     | อำเภอ    | จังหวัด | ระดับตลิ่ง (ต่ำสุด) | อังคาร  | พุธ     | พฤหัสบดี | แนวโน้ม    |
|---------------------|----------|----------|---------|---------------------|---------|---------|----------|------------|
|                     |          |          |         |                     | 22 พ.ย. | 23 พ.ย. | 24 พ.ย.  | (เพิ่ม/ลด) |
| คลองอู่ตะเภาตอนบน   | พังงา    | สะเดา    | สงขลา   | 19.87               | 11.57   | 11.57   | 11.57    | ทรงตัว     |
| คลองอู่ตะเภาตอนล่าง | หาดใหญ่  | หาดใหญ่  | สงขลา   | 8.93                | 0.07    | 0.05    | 0.07     | เพิ่มขึ้น  |
| คลองนาท่อม          | ร่มเมือง | เมือง    | พัทลุง  | 28.85               | 20.31   | 20.31   | 20.40    | เพิ่มขึ้น  |
| คลองท่าแนะ          | เขาย่า   | ศรีบรรพต | พัทลุง  | 37.56               | 33.95   | 34.11   | 34.66    | เพิ่มขึ้น  |
| ลำปำ                | ลำปำ     | เมือง    | พัทลุง  | 1.15                | -1.21   | -1.25   | -1.29    | ลดลง       |

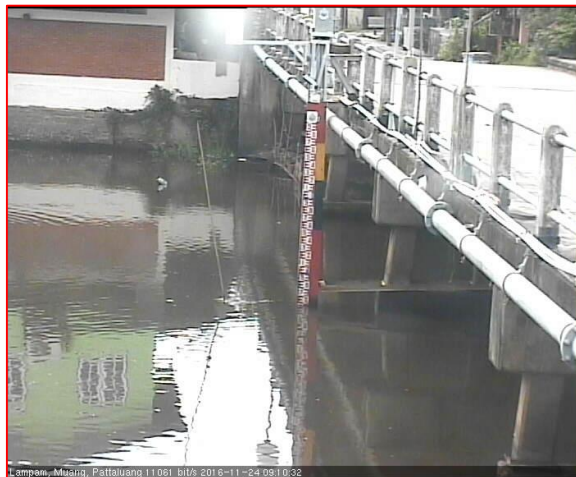
สถานีคลองอู่ตะเภาตอนล่าง ต.หาดใหญ่ อ.หาดใหญ่  
จ.สงขลา (ลุ่มน้ำทะเลสาบสงขลา)



สถานีบ้านม่วงก้อง - อ.สะเดา จ.สงขลา  
(ลุ่มน้ำทะเลสาบสงขลา)



สถานีลำป่า ต.ลำป่า อ.เมือง  
จ.พัทลุง (ลุ่มน้ำทะเลสาบสงขลา)



ปริมาณน้ำในลำน้ำของคลองต่างๆ ในพื้นที่ลุ่มน้ำทะเลสาบสงขลา