

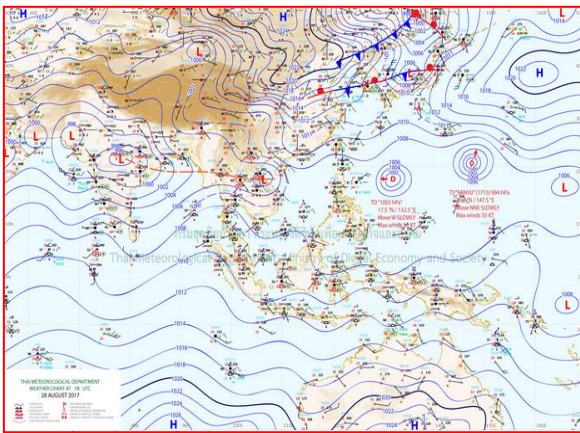
รายงานสถานการณ์น้ำลุ่มน้ำยมและน่าน วันที่ 29 สิงหาคม 2560

1) สภาพภูมิอากาศ

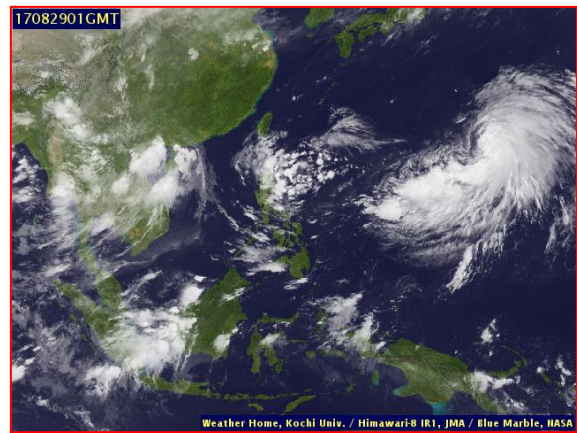
ลักษณะอากาศทั่วไป (ที่มา: กรมอุตุนิยมวิทยา)

พยากรณ์อากาศ 24 ชั่วโมงข้างหน้า ในระยะนี้ประเทศไทยมีฝนตกชุก และมีฝนตกหนักบางพื้นที่ในบริเวณภาคเหนือตอนล่าง ภาคตะวันออกเฉียงเหนือ ภาคกลาง ภาคตะวันออก และภาคใต้ ขอให้ประชาชนที่อาศัยในที่ราบลุ่ม ที่ลาดเชิงเขาระวังอันตรายจากฝนตกหนักและฝนที่ตกสะสมอาจเกิดน้ำท่วมฉับพลันและน้ำป่าไหลหลากไว้ด้วย

มีฝนฟ้าคะนอง ร้อยละ 70 ของพื้นที่ และมีฝนตกหนักบางแห่ง บริเวณจังหวัดน่าน แพร่ อุตรดิตถ์ พิษณุโลก เพชรบูรณ์ พิจิตร กำแพงเพชร สุโขทัย และตาก อุณหภูมิต่ำสุด 23-25 องศาเซลเซียส อุณหภูมิสูงสุด 33-35 องศาเซลเซียส ผลคาดการณ์ปริมาณน้ำฝนล่วงหน้า 1-7 วัน ในช่วงวันที่ 28-31 ส.ค. มีฝนฟ้าคะนองร้อยละ 60-80 ของพื้นที่ และมีฝนตกหนักบางพื้นที่ ส่วนในช่วงวันที่ 1-3 ก.ย. มีฝนฟ้าคะนองร้อยละ 40-60 ของพื้นที่ อุณหภูมิต่ำสุด 21-26 องศาเซลเซียส อุณหภูมิสูงสุด 31-35 องศาเซลเซียส



แผนที่อากาศ วันที่ 29 ส.ค. 2560 เวลา 07.00 น.



ภาพถ่ายจากดาวเทียม วันที่ 29 ส.ค. 2560

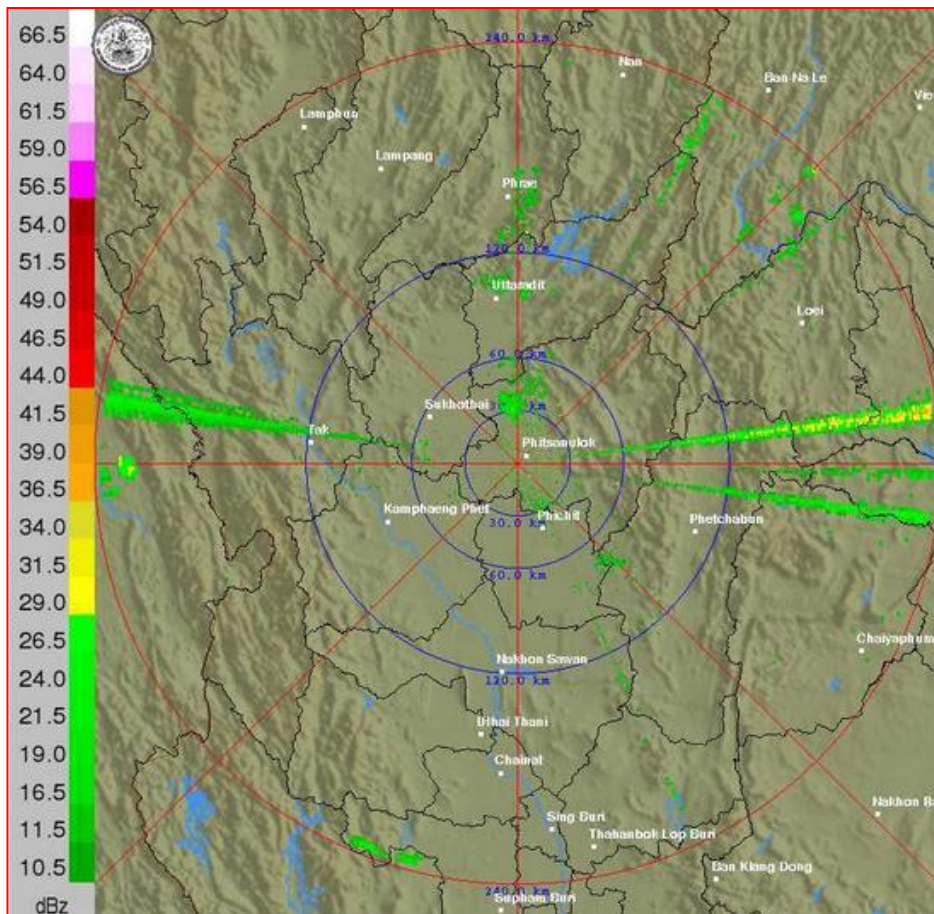
2) สถานการณ์ฝน

จากข้อมูลสถานการณ์ฝนในพื้นที่ลุ่มน้ำยมและน่านของวันที่ 29 สิงหาคม 2560 จากกรมทรัพยากรน้ำ กรมอุตุนิยมวิทยา กรมชลประทาน และสถาบันสารสนเทศทรัพยากรน้ำและการเกษตร (องค์การมหาชน) พบว่า มีฝนตกเล็กน้อยถึงหนักในบริเวณพื้นที่ จ.แพร่ จ.น่าน จ.อุตรดิตถ์ จ.พิษณุโลก และจ.พิจิตร มีปริมาณฝน 0.5 – 45.0 มม.

ข้อมูลสถานการณ์ฝนในพื้นที่ลุ่มน้ำยมและน่าน ณ วันที่ 29 สิงหาคม 2560 เวลา 07.00 น.

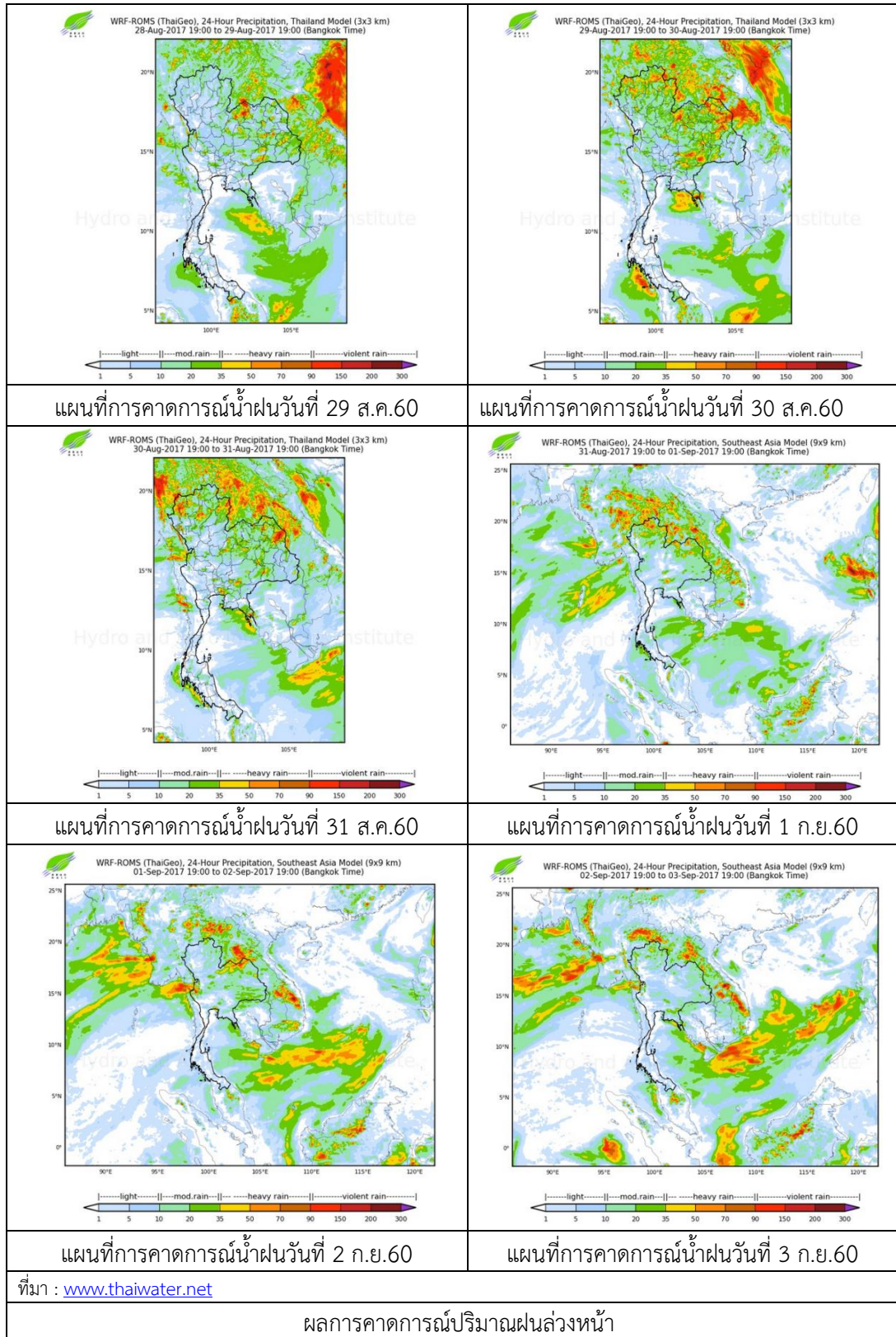
ลำดับ	สถานี	29 ส.ค. 2560
1	อ.เมือง จ.แพร่	0.9
2	อ.เมือง จ.น่าน	23.8
3	อ.เชียงกลาง จ.น่าน	35.3
4	อ.บ่อเกลือ จ.น่าน	45.0
5	อ.พากท่า จ.อุตรดิตถ์	38.5
6	อ.น้ำปาด จ.อุตรดิตถ์	31.6
7	อ.เนินมะปราง จ.พิษณุโลก	28.0
8	อ.ชาติตระการ จ.พิษณุโลก	24.9
9	อ.เมือง จ.พิจิตร	0.5

หมายเหตุ “ฝน” คือ ฝนวัดปริมาณไม่ได้ (ต่ำกว่า 0.1 มิลลิเมตร)



ภาพเรดาร์ตรวจอากาศ “พิษณุโลก” ณ วันที่ 29 สิงหาคม 2560 (ที่มา : กรมอุตุนิยมวิทยา)

สถานการณ์น้ำฝน

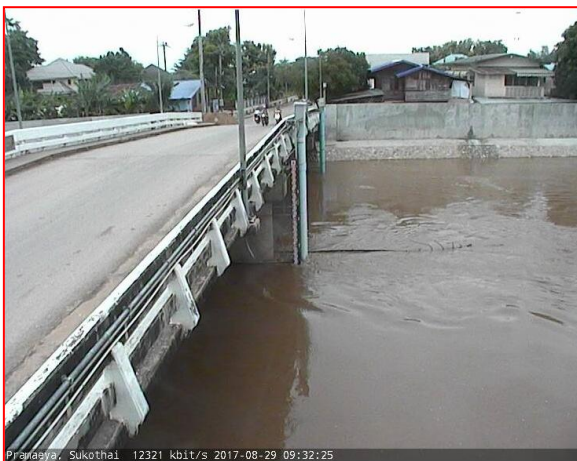


3) ข้อมูลปริมาณน้ำในลำน้ำ

ปัจจุบันสถานการณ์น้ำในลำน้ำยมอยู่ในภาวะปกติ ระดับน้ำในลำน้ำส่วนใหญ่มีแนวโน้มทรงตัว และสถานการณ์น้ำในลำน้ำน่านอยู่ในภาวะปกติ ระดับน้ำในลำน้ำส่วนใหญ่มีแนวโน้มทรงตัว

สถานการณ์น้ำท่า (25 - 29 ส.ค. 2560 ที่มา: กรมชลประทาน)

สถานี	แม่น้ำ	อำเภอ	จังหวัด	ระดับตลิ่ง	ศุกร์	เสาร์	อาทิตย์	จันทร์	อังคาร
				ปริมาณน้ำ (ลบ.ม./วิ.)	25 ส.ค.	26 ส.ค.	27 ส.ค.	28 ส.ค.	29 ส.ค.
Y.14	ยม	ศรีสะเกษ ลือ	สุโขทัย	12.00	3.40	3.28	3.39	4.00	4.28
				2,319	206	191	204	284	327
Y.16	ยม	บางระกำ	พิษณุโลก	7.00	7.71	7.69	7.64	7.61	7.59
				***	219	218	216	215	214
Y.5	ยม	โพทะเล	พิจิตร	8.25	7.26	7.32	7.25	7.33	7.34
				652	306	308	305	308	308
N.60	น่าน	ตรอน	อุดรดิตถ์	9.70	0.71	0.71	0.92	1.19	1.19
				2,055	131	131	150	176	176
N.27A	น่าน	พรหม พิราม	พิษณุโลก	9.17	3.34	2.41	2.50	2.18	2.92
				476	273	193	200	175	236
N.7A	น่าน	บางมูล นาก	พิจิตร	10.78	8.81	8.62	8.32	8.27	8.24
				1,152	733	714	685	681	678



สถานีสะพานพระแม่ย่า อ.เมือง จ.สุโขทัย
(ลุ่มน้ำยม)



สถานีสะพานท่าเสา อ.เมือง จ.อุดรดิตถ์
(ลุ่มน้ำน่าน)

ปริมาณน้ำในลำน้ำในพื้นที่ลุ่มน้ำยมและน่าน

4) สรุป

- สถานการณ์น้ำในลุ่มน้ำยมอยู่ในภาวะปกติ (ระดับน้ำต่ำกว่าระดับตลิ่งต่ำสุด) ระดับน้ำในลำน้ำส่วนใหญ่มีแนวโน้มทรงตัว และเพิ่มขึ้นบางพื้นที่

- สถานการณ์น้ำในลุ่มน้ำน่านอยู่ในภาวะปกติ (ระดับน้ำต่ำกว่าระดับตลิ่งต่ำสุด) ระดับน้ำในลำน้ำส่วนใหญ่มีแนวโน้มทรงตัว และเพิ่มขึ้นบางพื้นที่