



# สรุปสถานการณ์น้ำ

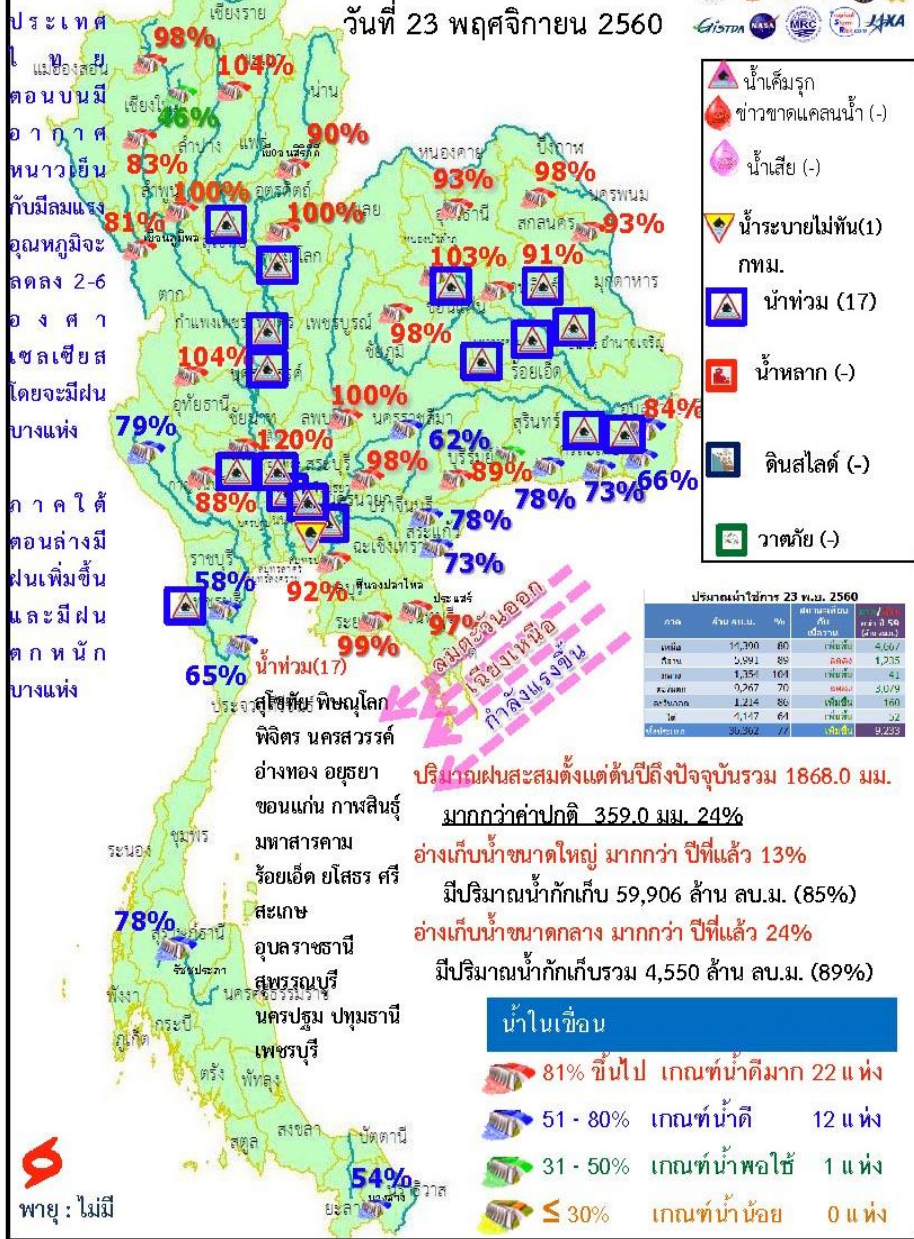
23 พฤศจิกายน 2560





# นัยสำคัญ: 23 พฤศจิกายน 2560

## สรุปสถานการณ์น้ำ วันที่ 23 พฤศจิกายน 2560



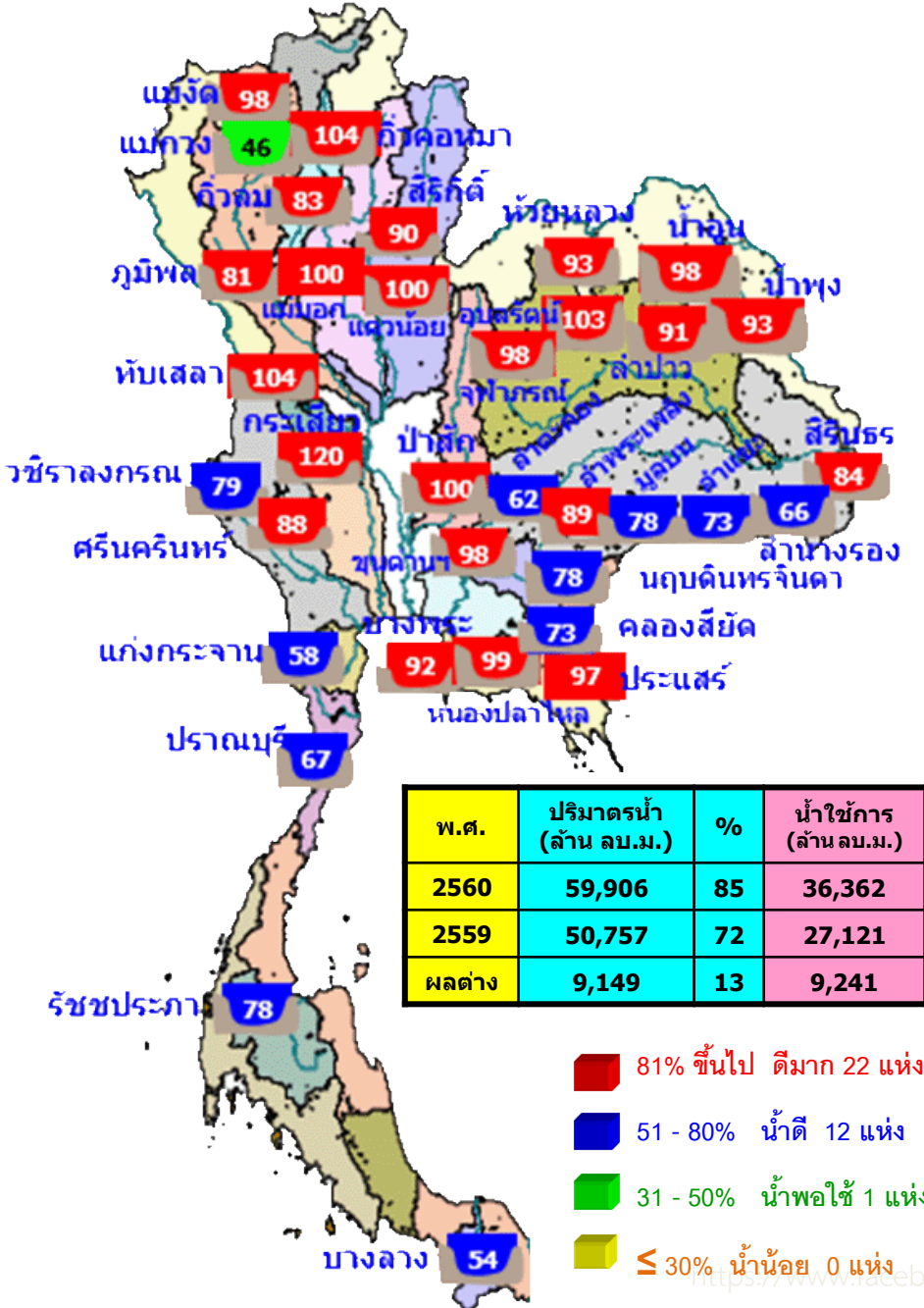
- ปริมาณฝนสะสมตั้งแต่ต้นปี 2560 ถึงวันที่ 19 พฤศจิกายน 60 รวม 1868.0 มม. มากกว่าค่าเฉลี่ย 359.0 มม. (24%)
- อ่างเก็บน้ำขนาดใหญ่มีปริมาณน้ำเก็บกักรวม 59,906 ล้าน ลบ.ม. (85%) มากกว่าปีที่แล้ว 13% (9,149 ล้าน ลบ.ม.)
- อ่างเก็บน้ำขนาดกลาง มีปริมาณน้ำเก็บกักรวม 4,550 ล้าน ลบ.ม. (89%) มากกว่าปีที่แล้ว 24% (1,197 ล้าน ลบ.ม.)
- พื้นที่ที่ต้องให้ความสนใจเรื่องน้ำ
  - พื้นที่น้ำท่วม 17 จังหวัด สุโขทัย พิษณุโลก พิจิตร นครสวรรค์ อ่างทอง อยุธยา ขอนแก่น กาฬสินธุ์ มหาสารคาม ร้อยเอ็ด ยโสธร ศรีสะเกษ อุบลราชธานี สุพรรณบุรี นครปฐม ปทุมธานี เพชรบุรี
  - พื้นที่ระบายไม่ทัน 1 จังหวัด กทม.
  - พื้นที่น้ำหลาก - จังหวัด
    - พื้นที่น้ำหลาก - จังหวัด
    - พื้นที่น้ำหลาก - จังหวัด
      - ขาดแคลนนํ้า
      - ขาดแคลนนํ้าอุปโภค-บริโภค - จังหวัด
      - ขาดแคลนนํ้าเกษตร - จังหวัด
    - น้ำเค็มรุก - จังหวัด
    - คุณภาพน้ำ
      - น้ำเสียเนื่องจากสิ่งปฏิกูล - จังหวัด
      - น้ำเสียเนื่องจากน้ำท่วมขัง - จังหวัด



# 23 พฤศจิกายน 2560

## สถานการณ์การเก็บกักน้ำในเขื่อนขนาดใหญ่

มีปริมาณน้ำสูงกว่าเกณฑ์กักเก็บน้ำสูงสุด 8 เขื่อน



พ.ศ.	ปริมาณน้ำ (ล้าน ลบ.ม.)	%	น้ำใช้การ (ล้าน ลบ.ม.)	%
2560	59,906	85	36,362	77
2559	50,757	72	27,121	57
ผลต่าง	9,149	13	9,241	20

- 81% ขึ้นไป ตีมาก 22 แห่ง
- 51 - 80% น้ำดี 12 แห่ง
- 31 - 50% น้ำพอใช้ 1 แห่ง
- ≤ 30% นำน้อย 0 แห่ง

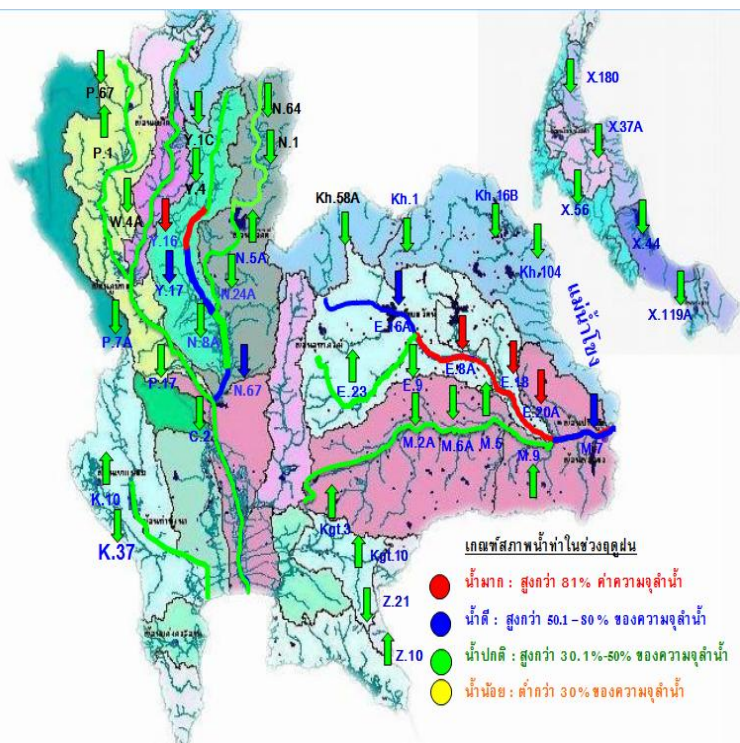
1.ก๊วคหมา	ลำปาง	104%
2.เขื่อนน้ำอูน	สกลนคร	98%
3.เขื่อนจุฬาภรณ์	ชัยภูมิ	98%
4.เขื่อนอุบลรัตน์	ขอนแก่น	103%
5.ทับเสลา	อุทัยธานี	104%
6.กระเสียว	สุพรรณบุรี	120%
7.ป่าสักชลสิทธิ์	ลพบุรี	100%
8.ขุนด่านปราการชล	นครนายก	98%

สภาพน้ำและการระบายน้ำ กฟผ รายงาน ณ วันที่ 23 พฤศจิกายน 2560

เขื่อน	A	B	C	D	E	F	G
	ปริมาณน้ำไหลเข้าอ่าง (ล้าน ลบ.ม.)	แผนระบายน้ำ (ล้าน ลบ.ม.)	ระบายน้ำผ่านเครื่องรวมเสียดการสูญเสีย (ล้าน ลบ.ม.)	ปริมาณน้ำที่สามารถใช้งานได้ (ล้าน ลบ.ม.)	ปริมาณน้ำที่สามารถใช้งานได้เป็น %	โรงงานได้ (วัน) D/C	ไปได้จนถึงวันที่
1 เขื่อนภูมิพล	13.16	3.00	4.96	7132.02	73.82	1,438	30 ต.ค. 2564
2 เขื่อนสิริกิติ์	9.96	3.00	5.11	5670.70	85.15	1,110	3 ต.ค. 2563
3 เขื่อนศรีนครินทร์	22.76	7.00	7.80	5312.00	71.02	681	4 ต.ค. 2562
4 เขื่อนศรีนครินทร์	11.22	7.00	8.03	3973.76	67.95	495	1 เม.ย. 2562
5 เขื่อนรัชชประภา	5.64	2.00	2.77	3048.33	71.10	1,100	26 พ.ย. 2563
6 เขื่อนบางลาง	8.81	2.84	3.12	516.56	43.85	166	7 พ.ค. 2561
7 เขื่อนอุบลรัตน์	0.00	13.00	8.32	1918.02	103.70	231	11 ก.ค. 2561
8 เขื่อนน้ำพอง	0.00	0.00	0.76	144.16	91.94	190	31 พ.ค. 2561
9 เขื่อนสิรินธร	0.00	0.00	0.90	810.15	71.37	900	10 พ.ค. 2563
10 เขื่อนจุฬาภรณ์	0.44	0.00	0.21	123.45	97.56	588	3 ก.ค. 2562
11 เขื่อนป่าสักชลสิทธิ์	3.50	3.50	3.50	957.00	100.00	273	22 ส.ค. 2561
12 เขื่อนแควน้อยบำรุงแดน	3.45	3.51	2.53	896.51	100.06	354	11 พ.ย. 2561
รวม	78.37	92.82	105.99	12,496			

แหล่งข้อมูล : การไฟฟ้าฝ่ายผลิตแห่งประเทศไทย

## น้ำในลำน้ำและความเค็มในแม่น้ำเจ้าพระยา

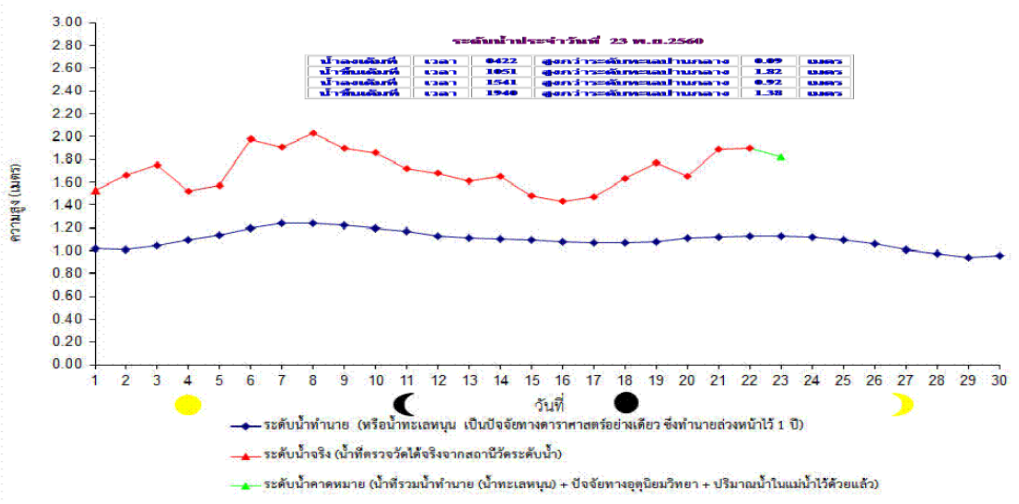
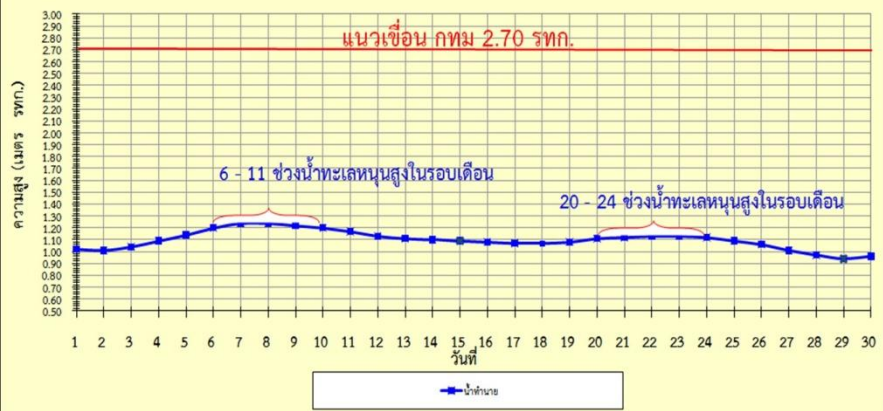


### โครงการระบบเฝ้าระวังคุณภาพน้ำแบบ Real Time การประสานตรวจ

สถานี	ระยะทาง	วันที่	เวลา	กรด-ด่าง pH	ความเค็ม Salinity (g/l)	ความขุ่น Turbidity (NTU)	ความนำไฟฟ้า Conductivity (µS/cm)	สารละลาย TDS (mg/l)	คลอโรฟิลล์ Chlorophyll (µg/l)	ออกซิเจนในน้ำ DO (mg/l)
<b>แม่น้ำเจ้าพระยา</b>										
วัดไผ่ล้อม	102	23/11/2560	09:20	-	0.12 ▲	32.10	279	160 ▲	-	-
ศาลแสด	96	23/11/2560	09:20	▲ 7.24	0.12 ▼	21.10 ▼	282	170 ▲	4.60 ▲	3.20
วัดฆาตนา	91	23/11/2560	09:20	7.09	0.11 ▲	25.60 ▲	265	160 ▲	6.50 ▼	3.54
รพ. ศิริราช	50	22/11/2560	14:00	-	-	-	-	-	-	-
คลองลัดโพธิ์	35	23/11/2560	09:10	-	▼ 0.11	-	▼ 270	160	-	-
โรงไฟฟ้าพระนครใต้	12	23/11/2560	09:10	-	▼ 0.13	-	▼ 301	▼ 179	-	-
<b>คลองประปาฝั่งตะวันออก</b>										
โรงงานผลิตน้ำบางเขน		23/11/2560	09:20	7.07	0.11 ▼	24.20	255	150 ▲	4.80 ▲	4.08
<b>คลองประปาฝั่งตะวันตก ร่มน้ำจากเขื่อนแมกกลอง จ.กาญจนบุรี</b>										
แม่น้ำนครนายก		23/11/2560	09:20	▲ 7.52 ▼	0.10 ▲	185.61	209	132 ▲	- ▼	6.15
เขื่อนแมกกลอง		23/11/2560	09:10	▲ 7.39	0.11 ▲	8.10 ▲	247	150	- ▲	3.96
ท่าม่วง		23/11/2560	09:20	▲ 7.29	0.11 ▲	- ▲	251	154	- ▼	3.83
คลองประปา กม.54		23/11/2560	09:10	7.57	0.11	4.80	257	160	- ▲	7.74
บางเลน กม.35		23/11/2560	09:10	8.09	0.11 ▲	-	245	150	- ▼	7.52
คลองประปา กม.14		23/11/2560	09:10	▼ 7.49	0.11	-	255	150	- ▼	5.53

ข้อมูลจากเครื่องวัดคุณภาพน้ำ เป็นข้อมูลเพื่อใช้ในการเฝ้าระวังคุณภาพน้ำสำหรับการผลิตน้ำประปาของการประปานครหลวง  
**เกณฑ์ศาลแสด :** ความเค็ม < 0.25 g/l, ความนำไฟฟ้า < 500 µS/cm, ออกซิเจนในน้ำ > 2 mg/l, กรด-ด่าง ระหว่าง 5-9  
**เกณฑ์สะพานพระนั่งเกล้า และ รพ.ศิริราช :** ความเค็ม < 1.80 g/l (อ้างอิงฝ่ายคุณภาพน้ำ)  
**เกณฑ์สำหรับการเกษตร :** ความเค็ม < 2 g/l, ความนำไฟฟ้า < 4,000 µS/cm

เปรียบเทียบระดับน้ำขึ้นสูงสุดรายวัน ประจำเดือน พฤศจิกายน พ.ศ.2560 บริเวณกองบัญชาการกองทัพเรือ

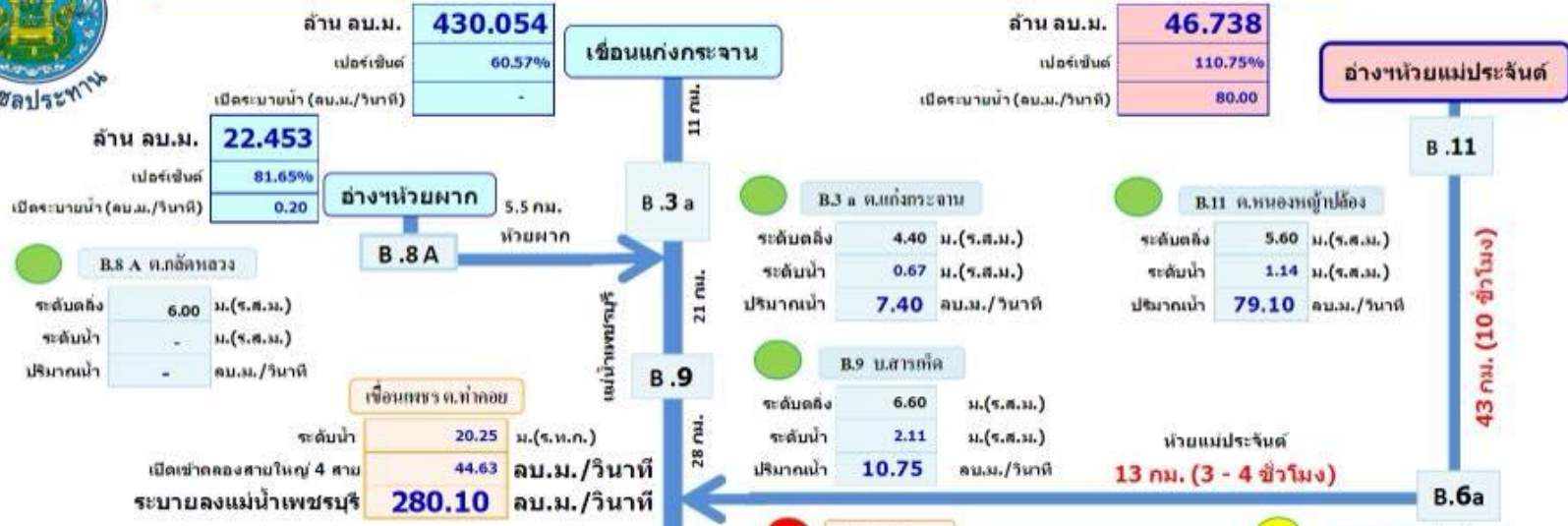




## รายงานสถานการณ์น้ำในลุ่มน้ำเพชรบุรี

วันที่ 23 พฤศจิกายน 2560

เวลา 07.00 น.



### สัญลักษณ์

- ระดับน้ำ " น້าน้อย " หรือ " ปกติ "
- ระดับน้ำ " ฝาระวัง (เตรียมพร้อม) "
- ระดับน้ำ " วิกฤติ " หรือ " สันตติง "

- ปริมาณน้ำต่ำกว่าตลิ่ง
- ปริมาณน้ำสันตติง

### เกณฑ์ปริมาณน้ำที่จะสันตติง

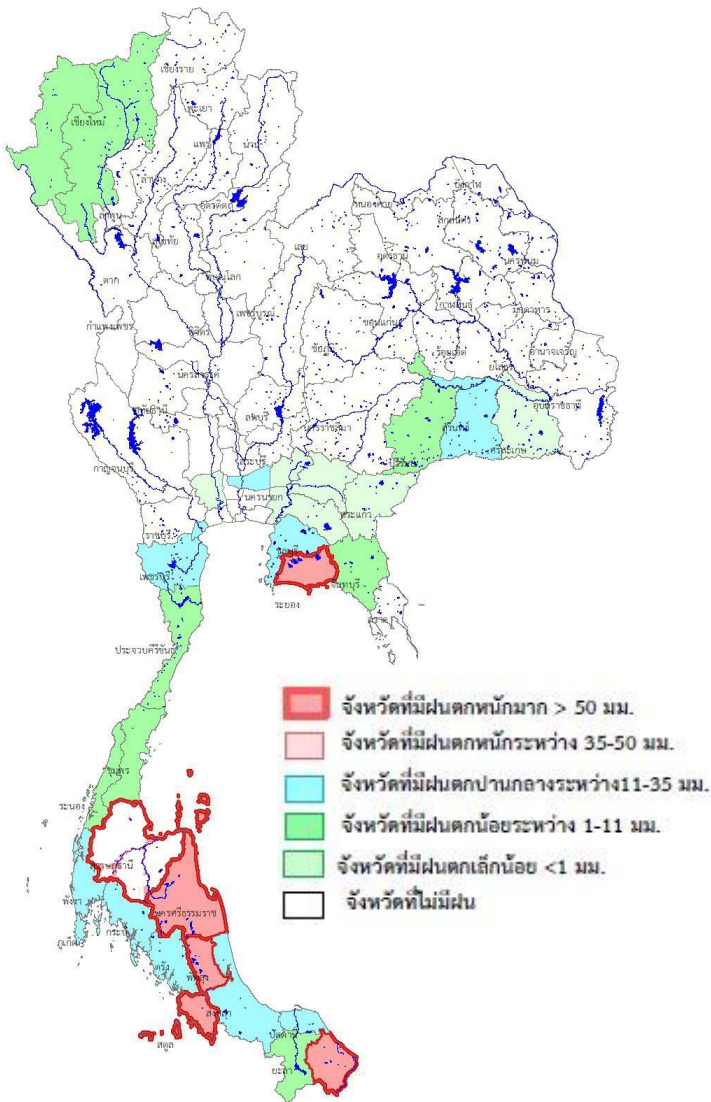
- มากกว่า 600 ลบ.ม./วินาที (ต.ท่าคอย, ต.ท่าแสง) **เตรียมความพร้อมป้องกันตลิ่ง**
- มากกว่า 400 ลบ.ม./วินาที (ต.ท่าช้าง, ต.ยางเปือย) **เตรียมความพร้อมป้องกันตลิ่ง**
- มากกว่า 250 ลบ.ม./วินาที (ต.ด่านห้วย, ต.บ้านลาด, ต.ท่าธง, ต.ท่าเสน, ต.สมอพลี) **เตรียมความพร้อมป้องกันตลิ่ง**
- มากกว่า 150 ลบ.ม./วินาที (เขตเทศบาลเมืองฯ) **เตรียมความพร้อมป้องกันตลิ่ง**
- มากกว่า 100 ลบ.ม./วินาที (ต.หนองโสน, ต.บ้านกุ่ม, ต.ท่าช้าง, ต.บางครก) **เตรียมความพร้อมป้องกันตลิ่ง**
- มากกว่า 50 ลบ.ม./วินาที (เขื่อนล่องท่าแห้ง, ต.ท่าแห้ง, ต.ท่าแจรงออก, ต.บางขุนโพธิ์, ต.บ้านแหลม) **ฝาระวังน้ำท่วมพื้นที่ลุ่ม 2 ฝั่งคลองท่าแห้ง**



ฝน 24 ชั่วโมง ณ เวลา 07น.

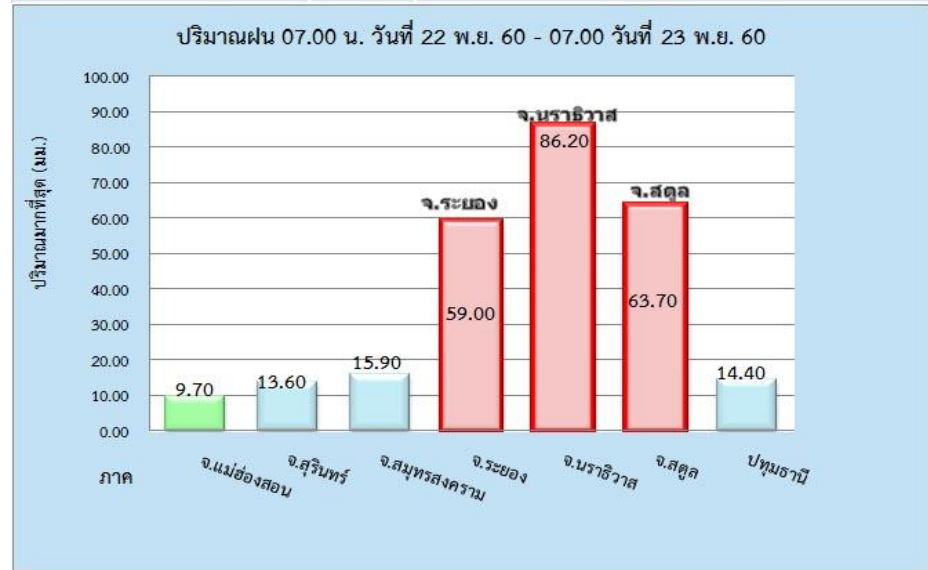
23 พฤศจิกายน 2560

ปริมาณฝน 24 ชั่วโมง ที่ผ่านมา



สรุปปริมาณฝนในรอบ 24 ชั่วโมง  
 เวลา 07.00 น. วันที่ 22 พ.ย. 2560 ถึงเวลา 07.00 น. วันที่ 23 พ.ย. 2560  
 ข้อมูลจาก : กรมอุตุนิยมวิทยา เวลา 09.00 น.

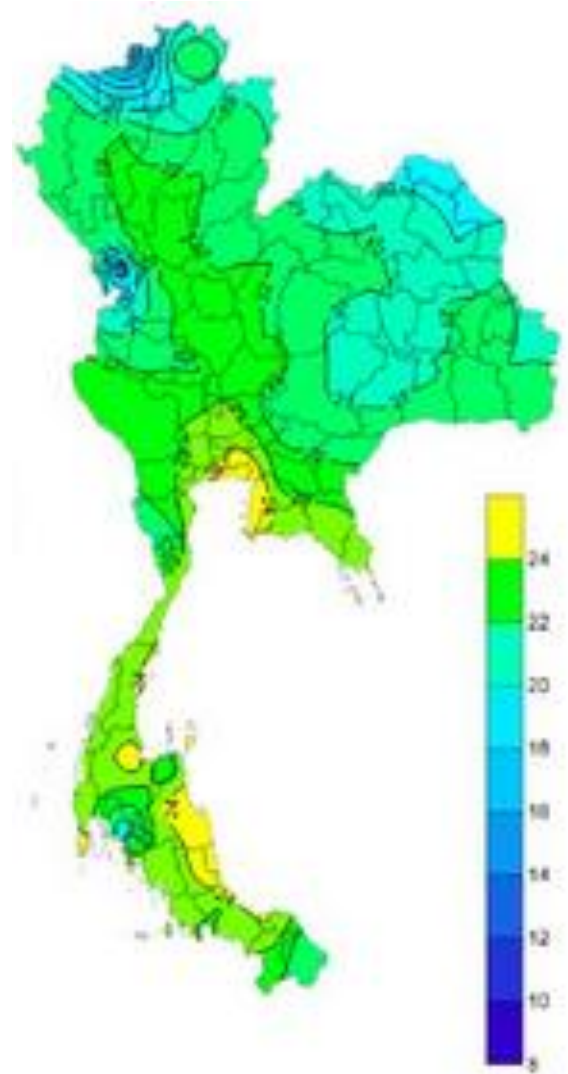
ภาค	ปริมาณมากที่สุด (มม.)	
ภาคเหนือ	9.70	จ.แม่ฮ่องสอน
ภาคตะวันออกเฉียงเหนือ	13.60	จ.สุรินทร์
ภาคกลาง	15.90	จ.สมุทรสงคราม
ภาคตะวันออก	59.00	จ.ระยอง
ภาคใต้ฝั่งตะวันออก	86.20	จ.นราธิวาส
ภาคใต้ฝั่งตะวันตก	63.70	จ.สตูล
กรุงเทพฯ และปริมณฑล	14.40	ปทุมธานี





# 23 พฤศจิกายน 2560

## คาดการณ์อุณหภูมิอากาศและฝน



คาดการณ์ฝนสะสม 24 ชม.(มิลลิเมตร)

ภาค	ลักษณะอากาศ พื้นที่จังหวัด	% ฝน	เทียบกับเมื่อวาน
ภาคเหนือ	อากาศเย็นมีลมแรง อุณหภูมิจะลดลง 2-4 องศาC ส่วนมากบริเวณจังหวัดแม่ฮ่องสอน เชียงใหม่ และเชียงราย อุณหภูมิ 20-32 องศาC บริเวณยอดดอยมีอากาศหนาว อุณหภูมิต่ำสุด 9-16 องศาC	10	เท่ากับเมื่อวาน
ภาคตะวันออกเฉียงเหนือ	อากาศเย็นกับมีลมแรง อุณหภูมิจะลดลง 2-6 องศาC อุณหภูมิ 20-31 องศาC บริเวณยอดดอยมีอากาศหนาว อุณหภูมิต่ำสุด 11-16 องศา C	-	เท่ากับเมื่อวาน
ภาคกลาง	อากาศเย็นกับมีลมแรง อุณหภูมิจะลดลง 2-4 องศาC อุณหภูมิ 22-32 องศาC	-	น้อยกว่าเมื่อวาน
ภาคตะวันออก	อุณหภูมิจะลดลง 2-4 องศาC กับมีลมแรง อุณหภูมิ 22-33 องศา C ทะเลมีคลื่นสูงประมาณ 1-2 ม. ห่างฝั่งคลื่นสูงมากกว่า 2 เมตร	10	น้อยกว่าเมื่อวาน
ภาคใต้ฝั่งตะวันออก	มีฝนฟ้าคะนอง และมีฝนตกหนักบางแห่งบริเวณจังหวัด นครศรีธรรมราช พัทลุง สงขลา ปัตตานี ยะลา และนราธิวาส อุณหภูมิ 21-32 องศาC ทะเลมีคลื่นสูงประมาณ 2-3 ม.	60	มากกว่าเมื่อวาน
ภาคใต้ฝั่งตะวันตก	มีฝนฟ้าคะนอง และมีฝนตกหนักบางแห่ง ส่วนมากบริเวณจังหวัดภูเก็ต กระบี่ ตรัง และสตูล อุณหภูมิ 20-33 องศาC ทะเลมีคลื่นสูงประมาณ 2 ม. ห่างฝั่งคลื่นสูงมากกว่า 2 เมตร	40	เท่ากับเมื่อวาน
กทม.และปริมณฑล	อุณหภูมิจะลดลง 2-4 องศาเซลเซียส กับมีลมแรง อุณหภูมิ 24-33 องศาC	-	น้อยกว่าเมื่อวาน