

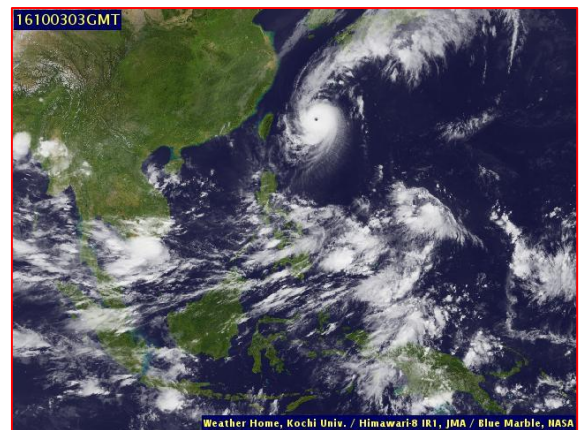
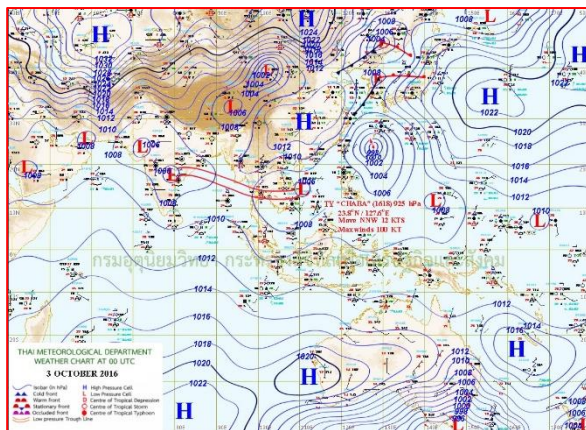
รายงานสถานการณ์น้ำลุ่มน้ำทะเลสาบสงขลา วันที่ 3 ตุลาคม 2559

1) สภาพภูมิอากาศ

ลักษณะอากาศทั่วไป (ที่มา: กรมอุตุนิยมวิทยา)

พยากรณ์อากาศ 24 ชั่วโมงข้างหน้า บริเวณประเทศไทยตอนบนยังคงมีฝนตกต่อเนื่องและมีฝนตกหนักบางแห่งบริเวณภาคเหนือ ภาคกลาง ภาคตะวันออก และภาคใต้ฝั่งตะวันตก ขอให้ประชาชนในบริเวณดังกล่าวระวังอันตรายจากฝนตกหนักและฝนที่ตกสะสมในระยะนี้ไว้ด้วย สำหรับกรุงเทพมหานครและปริมณฑลมีฝนตกหนักบางแห่ง ส่วนมากในช่วงบ่ายถึงค่ำ

สภาพอากาศภาคใต้ฝั่งตะวันออก มีเมฆเป็นส่วนมาก กับมีฝนฟ้าคะนอง ร้อยละ 40 ของพื้นที่ ส่วนมากบริเวณจังหวัดเพชรบุรี ประจวบคีรีขันธ์ ชุมพร และสุราษฎร์ธานี อุณหภูมิสูงสุด 22-26 องศาเซลเซียส อุณหภูมิสูงสุด 33-36 องศาเซลเซียส ผลคาดการณ์ปริมาณน้ำฝนล่วงหน้า 1-7 วัน ในช่วงวันที่ 3 ต.ค. มีฝนฟ้าคะนอง ร้อยละ 40-60 ของพื้นที่ ส่วนในช่วงวันที่ 4-8 ต.ค. มีฝนฟ้าคะนอง ร้อยละ 60-70 ของพื้นที่ กับมีฝนตกหนักบางแห่ง



แผนที่อากาศ วันที่ 3 ต.ค. 2559 เวลา 07.00 น.

ภาพถ่ายจากดาวเทียม วันที่ 3 ต.ค. 2559

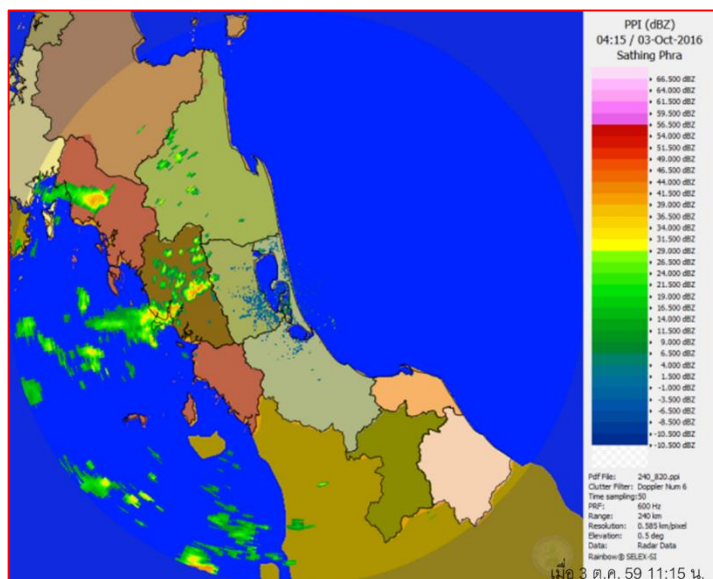
2) สถานการณ์ฝน

จากข้อมูลสถานการณ์ฝนในพื้นที่ลุ่มน้ำทะเลสาบสงขลาของวันที่ 3 ตุลาคม 2559 จากกรมทรัพยากรน้ำ กรมอุตุนิยมวิทยา กรมชลประทาน และสถาบันสารสนเทศทรัพยากรน้ำและการเกษตร (องค์การมหาชน) พบว่า มีฝนตกเล็กน้อยในบางพื้นที่ โดยบริเวณอำเภอศรีนครินทร์ ป่าพะยอม กงหรา ตะโหมด และอำเภอเมือง จังหวัดพัทลุง บริเวณอำเภอรัตนภูมิ นาม่อม สะเดา หาดใหญ่ และอำเภอเมือง จังหวัดสงขลา มีปริมาณฝน 0.0 – 8.4 มม.

ข้อมูลสถานการณ์ฝนในพื้นที่ลุ่มน้ำทะเลสาบสงขลา ณ วันที่ 3 ตุลาคม 2559 เวลา 07.00 น.

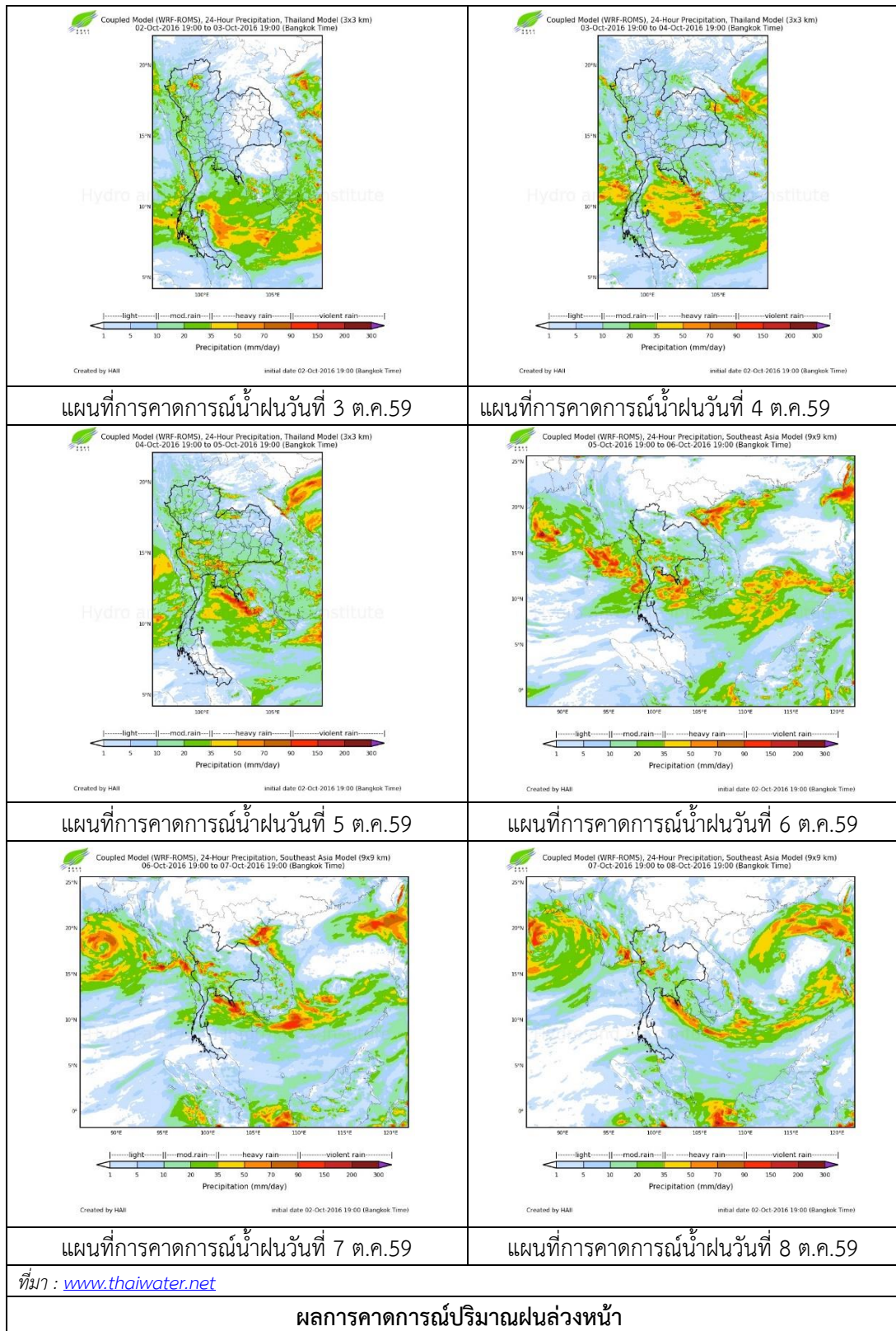
ลำดับ	สถานี	3 ต.ค. 2559
1	อ.ศรีนครินทร์ จ.พัทลุง	0.0
2	ต.บ้านพร้าว อ.ป่าพะยอม จ.พัทลุง	0.2
3	ต.คลองทรายขาว อ.งหรา จ.พัทลุง	8.4
4	คลองตะหมอด (ท่าเขียด) ต. แม่ขรี อ.ตะหมอด จ.พัทลุง	0.0
5	ศูนย์อุทกวิทยา อ.เมือง จ.พัทลุง	0.0
6	คลองท่าแนะ ต.เขาเย่า อ.ศรีบรรพต จ.พัทลุง	8.0
7	คลองนาท่อม ต.ร่มเมือง อ.เมือง จ.พัทลุง	1.0
8	ลำป่า ต.ลำป่า อ.เมือง จ.พัทลุง	0.0
9	บางแก้ว ต.นาปะขอ อ.บางแก้ว จ.พัทลุง	0.0
10	เขาพระ ต.เขาพระ อ.รัตภูมิ จ.สงขลา	0.0
11	ต.พิจิตร อ.นาหม่อม จ.สงขลา	0.6
12	บ้านทุ่งปราบ อ.สะเดา จ.สงขลา	0.0
13	หาดใหญ่ ต.คลองหอยโข่ง อ.หาดใหญ่ จ.สงขลา	“ฝ”
14	ต.บ่อยาง อ.เมือง จ.สงขลา	4.7
15	คลองอู่ตะเภาตอนล่าง ต.หาดใหญ่ อ.หาดใหญ่ จ.สงขลา	0.0
16	ปากทะเลสาบสงขลา ต.หัวเขา อ.สิงหนคร จ.สงขลา	3.0

หมายเหตุ “ฝ” คือ ฝนวัดปริมาณไม่ได้ (ต่ำกว่า 0.1 มิลลิเมตร)



ภาพเรดาร์ตรวจอากาศ “สathingพระ” ณ วันที่ 3 ตุลาคม 2559 (ที่มา : กรมอุตุนิยมวิทยา)

สถานการณ์น้ำฝน



3) ข้อมูลปริมาณน้ำในลำน้ำ

ลุ่มน้ำทะเลสาบสงขลา ปัจจุบันสถานการณ์น้ำในลำน้ำโดยทั่วไปยังคงอยู่ในภาวะปกติ (ระดับน้ำต่ำกว่าระดับตลิ่งต่ำสุด) ระดับน้ำในลำน้ำส่วนใหญ่มีแนวโน้มลดลง

สถานการณ์น้ำท่า (29 ก.ย. – 3 ต.ค. 2559 ที่มา: กรมชลประทาน)

สถานี	แม่น้ำ	อำเภอ	จังหวัด	ระดับ	พฤษภาคม	ตุลาคม	เสาร์	อาทิตย์	จันทร์
				ตลิ่ง	29	30	1	2	3
				ปริมาณ	ก.ย.	ก.ย.	ต.ค.	ต.ค.	ต.ค.
				น้ำ(ลบ.					
				ม./วิ.)					
X.170	คลองลำ	ศรีนครินทร์	พัทลุง	25.20	20.17	20.18	20.18	20.17	20.19
				580	1.54	1.76	1.76	1.54	1.98
X.265	คลองน่วย	เมือง	พัทลุง	8.00	7.46	7.46	7.46	7.46	7.18
				7	3.23	3.23	3.23	3.23	1.87
X.174	คลองหวัะ	หาดใหญ่	สงขลา	8.88	4.23	4.20	4.19	4.18	4.20
				388	0.15	0.00	0.00	0.00	0.00
X.173A	คลองอู่	สะเดา	สงขลา	15.90	9.48	9.46	9.45	9.44	9.43
				258	2.80	2.60	2.50	2.40	2.30
X.90	คลองอู่	คลองหอย	สงขลา	8.00	2.56	2.50	2.45	2.45	2.44
				580	2.90	2.00	1.50	1.50	1.40
X.44	คลองอู่	หาดใหญ่	สงขลา	7.40	-0.06	-0.07	-0.09	-0.09	-0.09
				582	3.40	3.30	3.10	3.10	3.10

หมายเหตุ * ไม่มีข้อมูล

ข้อมูลระดับน้ำจากระบบตรวจวัดสภาพทางไกลอัตโนมัติลุ่มน้ำทะเลสาบสงขลา กรมทรัพยากรน้ำประจำวันวันที่ 3 ตุลาคม 2559 เวลา 07.00 น. ระดับน้ำที่สถานีโทรมาตรส่วนใหญ่มีแนวโน้มลดลง

ข้อมูลระดับน้ำ (1 ต.ค. – 3 ต.ค. 2559 ที่มา: กรมทรัพยากรน้ำ)

สถานี	ตำบล	อำเภอ	จังหวัด	ระดับ	เสาร์	อาทิตย์	จันทร์	แนวโน้ม
					1	2	3	
				ตลิ่ง	ต.ค.	ต.ค.	ต.ค.	(เพิ่ม/ลด)
				(ต่ำสุด)				
คลองอู่ตะเภาตอนล่าง	หาดใหญ่	หาดใหญ่	สงขลา	8.93	-0.10	-0.10	-0.10	ทรงตัว
คลองตะหมัด (ท่าเขียว)	แม่ขีร์	ตะหมัด	พัทลุง	27.94	21.38	21.38	21.37	ลดลง
คลองนาท่อม	ร่มเมือง	เมือง	พัทลุง	28.85	20.19	20.16	20.20	เพิ่มขึ้น
คลองท่าแนะ	เขาย่า	ศรีบรรพต	พัทลุง	37.56	33.4	33.38	33.43	เพิ่มขึ้น
ปากทะเลสาบสงขลา	หัวเขา	สิงหนคร	สงขลา	126.19	-1.13	1.12	-1.22	ลดลง
ลำป่า	ลำป่า	เมือง	พัทลุง	1.15	-1.85	-1.88	-1.95	ลดลง
บางแก้ว	นาปะขอ	บางแก้ว	พัทลุง	0.62	-0.31	0.11	0.57	เพิ่มขึ้น

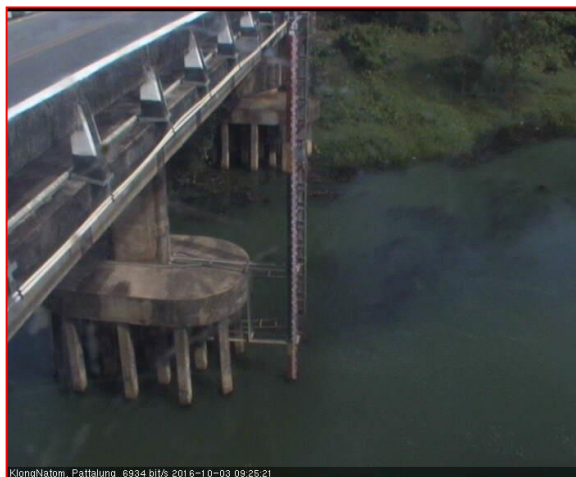
สถานีคลองอู่ตะเภาตอนล่าง ต.หาดใหญ่ อ.หาดใหญ่
จ.สงขลา (ลุ่มน้ำทะเลสาบสงขลา)



สถานีคลองตะโหมด - ต.แม่ขี อ.ตะโหมด
จ.พัทลุง (ลุ่มน้ำทะเลสาบสงขลา)



สถานีคลองนาท่อม - ต.ร่มเมือง อ.เมือง
จ.พัทลุง (ลุ่มน้ำทะเลสาบสงขลา)



สถานีลำป่า ต.ลำป่า อ.เมือง
จ.พัทลุง (ลุ่มน้ำทะเลสาบสงขลา)



ปริมาณน้ำในลำน้ำของคลองต่างๆ ในพื้นที่ลุ่มน้ำทะเลสาบสงขลา