

รายงานสถานการณ์น้ำลุ่มน้ำยมและน่าน

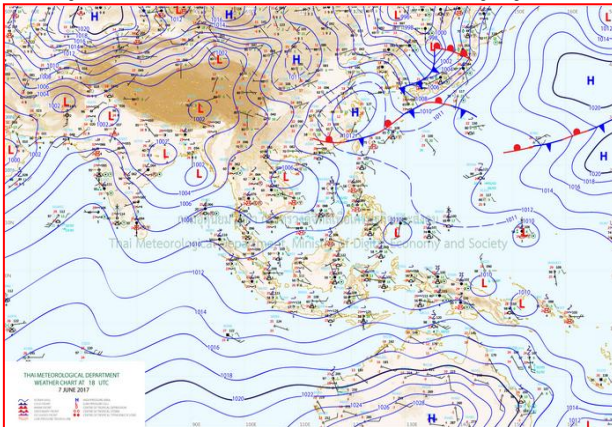
วันที่ 8 มิถุนายน 2560

1) สภาพภูมิอากาศ

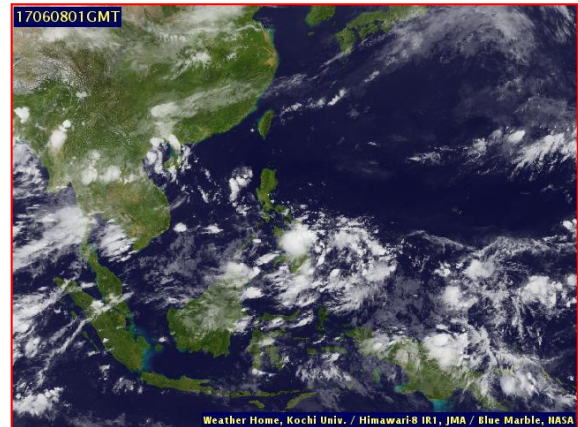
ลักษณะอากาศทั่วไป (ที่มา: กรมอุตุนิยมวิทยา)

พยากรณ์อากาศ 24 ชั่วโมงข้างหน้า ทั่วทุกภาคของประเทศไทยมีฝนตกหนักถึงหนักมากบางพื้นที่ โดยเฉพาะภาคเหนือ ภาคตะวันออกเฉียงเหนือ ภาคตะวันออก และภาคใต้ฝั่งตะวันตก ขอให้ประชาชนที่อาศัยในที่ราบลุ่ม ที่ลาดเชิงเขาหรือที่ลุ่มต่ำระวังอันตรายจากฝนตกหนักที่อาจเกิดน้ำท่วมฉับพลันและน้ำป่าไหลหลากไว้ด้วย ส่วนคลื่นลมบริเวณทะเลอันดามันมีคลื่นสูง 2-3 เมตร อนึ่ง สภาพฝนตกหนักในประเทศไทยจะมีผลกระทบจนถึงวันที่ 9 มิถุนายน 2560

มีฝนฟ้าคะนอง ร้อยละ 70 ของพื้นที่ และมีฝนตกหนักบางแห่ง บริเวณจังหวัดแม่ฮ่องสอน เชียงใหม่ เชียงราย ลำพูน ลำปาง น่าน พะเยา แพร่ ตาก อุตรดิตถ์ กำแพงเพชร สุโขทัย และเพชรบูรณ์ อุณหภูมิต่ำสุด 24-26 องศาเซลเซียส อุณหภูมิสูงสุด 32-36 องศาเซลเซียส ผลคาดการณ์ปริมาณน้ำฝนล่วงหน้า 1-7 วัน ในช่วงวันที่ 7 - 10 มิ.ย. มีฝนฟ้าคะนองร้อยละ 60-80 ของพื้นที่ และมีฝนตกหนักหลายพื้นที่ทางตอนบนของภาค ส่วนในช่วงวันที่ 11 - 13 มิ.ย. มีฝนฟ้าคะนองร้อยละ 30-40 ของพื้นที่ ส่วนมากทางตะวันตกของภาค อุณหภูมิต่ำสุด 23-26 องศาเซลเซียส อุณหภูมิสูงสุด 31-37 องศาเซลเซียส



แผนที่อากาศ วันที่ 8 มิ.ย. 2560 เวลา 07.00 น.



ภาพถ่ายจากดาวเทียม วันที่ 8 มิ.ย. 2560

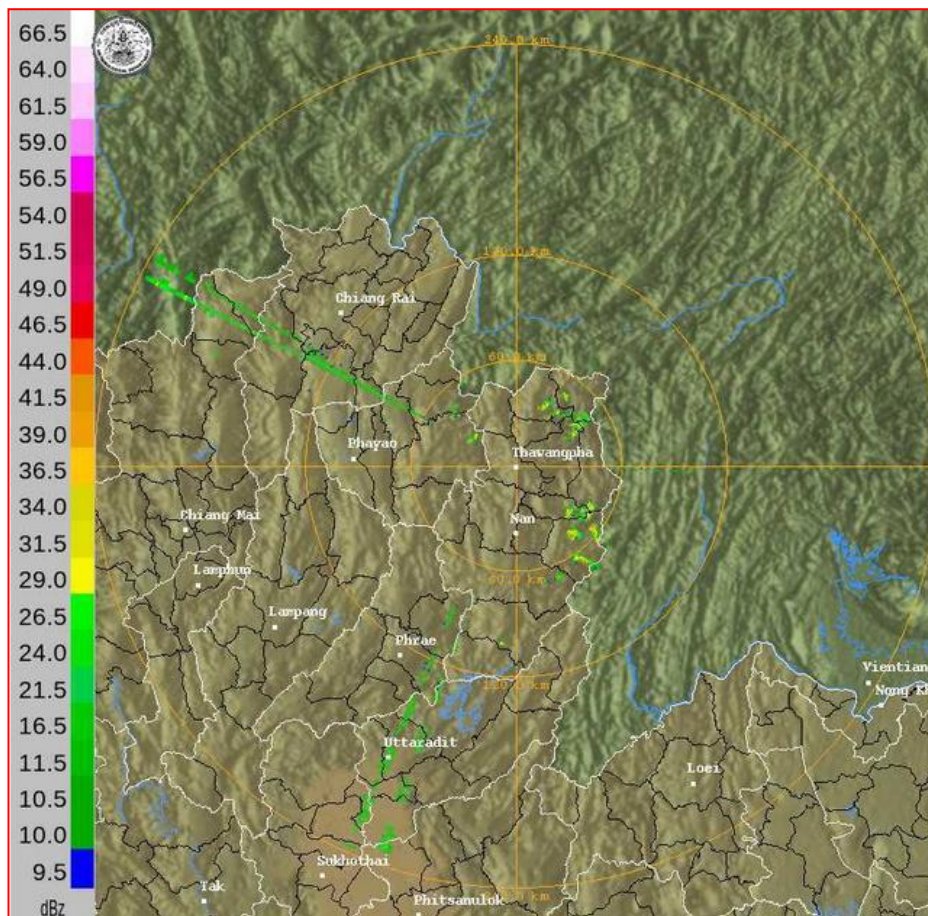
2) สถานการณ์ฝน

จากข้อมูลสถานการณ์ฝนในพื้นที่ลุ่มน้ำยมและน่านของวันที่ 8 มิถุนายน 2560 จากกรมทรัพยากรน้ำ กรมอุตุนิยมวิทยา กรมชลประทาน และสถาบันสารสนเทศทรัพยากรน้ำและการเกษตร (องค์การมหาชน) พบว่า มีฝนตกเล็กน้อยถึงหนักในบริเวณพื้นที่ จ.แพร่ จ.น่าน จ.อุตรดิตถ์ จ.สุโขทัย และจ.พิษณุโลก มีปริมาณฝน 2.5 - 75.8 มม.

ข้อมูลสถานการณ์ฝนในพื้นที่ลุ่มน้ำยมและน่าน ณ วันที่ 8 มิถุนายน 2560 เวลา 07.00 น.

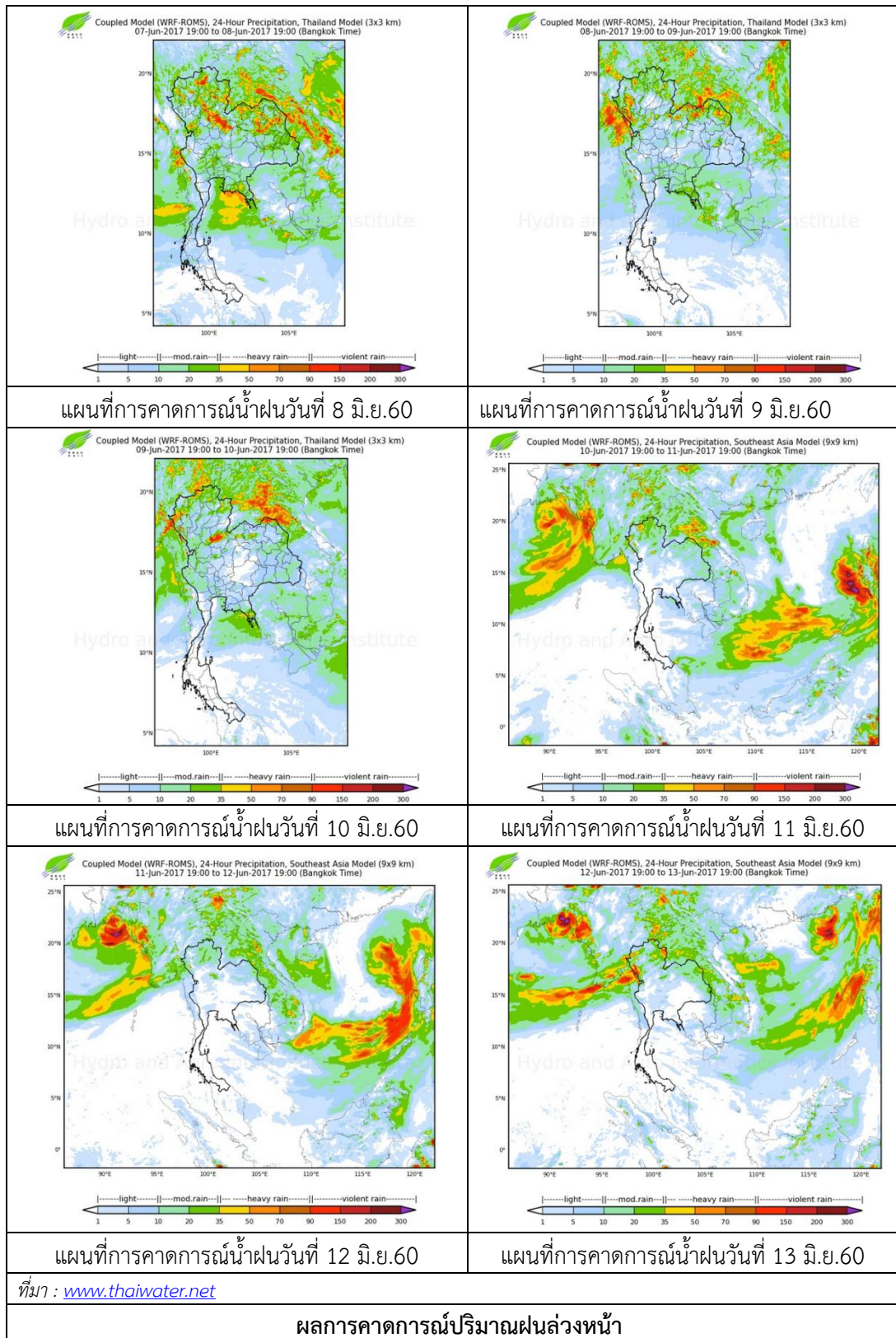
ลำดับ	สถานี	8 มิ.ย. 2560
1	อ.สูงเม่น จ.แพร่	43.6
2	อ.ลอง จ.แพร่	74.0
3	อ.เด่นชัย จ.แพร่	68.0
4	อ.บ้านหลวง จ.น่าน	54.5
5	อ.เมือง จ.น่าน	30.3
6	อ.เฉลิมพระเกียรติ จ.น่าน	2.5
7	อ.เมือง จ.อุตรดิตถ์	36.3
8	อ.ท่าปลา จ.อุตรดิตถ์	33.8
9	อ.ศรีสำโรง จ.สุโขทัย	27.2
10	อ.นครไทย จ.พิษณุโลก	4.0
11	อ.วังทอง จ.พิษณุโลก	75.8
12	อ.ชาติตระการ จ.พิษณุโลก	13.7

หมายเหตุ “ฝน” คือ ฝนวัดปริมาณไม่ได้ (ต่ำกว่า 0.1 มิลลิเมตร)



ภาพเรดาร์ตรวจอากาศ “น่าน” ณ วันที่ 8 มิถุนายน 2560 (ที่มา : กรมอุตุนิยมวิทยา)

สถานการณ์น้ำฝน



3) ข้อมูลปริมาณน้ำในลำน้ำ

ลุ่มน้ำยมและน่าน ปัจจุบันสถานการณ์น้ำในลำน้ำยมและลำน้ำน่านอยู่ในภาวะปกติ (ระดับน้ำต่ำกว่าระดับตลิ่งต่ำสุด) ระดับน้ำในลำน้ำยมส่วนใหญ่มีแนวโน้มลดลง และระดับน้ำในลำน้ำน่านส่วนใหญ่มีแนวโน้มทรงตัว

สถานการณ์น้ำท่า (4 – 8 มิ.ย. 2560 ที่มา: กรมชลประทาน)

สถานี	แม่น้ำ	อำเภอ	จังหวัด	ระดับตลิ่ง	อาทิตย์	จันทร์	อังคาร	พุธ	พฤหัสบดี
				ปริมาณน้ำ (ลบ.ม./วิ.)	4 มิ.ย.	5 มิ.ย.	6 มิ.ย.	7 มิ.ย.	8 มิ.ย.
Y.14	ยม	ศรีสะเกษ	สุโขทัย	12.00	1.79	1.82	2.01	1.89	1.72
				2,319	49.30	51.40	65.25	56.30	44.40
Y.16	ยม	บางระกำ	พิษณุโลก	7.00	***	6.30	6.32	6.30	6.27
				***	***	161.19	162.05	161.19	159.90
Y.5	ยม	โพทะเล	พิจิตร	8.25	6.28	6.26	6.24	6.24	6.20
				652	270.10	269.30	268.50	351.59	266.90
N.60	น่าน	ตรอน	อุตรดิตถ์	9.70	0.50	0.48	0.53	0.48	0.69
				2,055	112.97	111.27	115.65	111.27	129.43
N.27A	น่าน	พรหม พิราม	พิษณุโลก	9.17	0.40	0.48	0.30	0.63	0.63
				476	57.67	61.90	52.52	70.15	70.15
N.7A	น่าน	บางมูลนาก	พิจิตร	10.78	3.05	2.88	2.78	2.76	2.76
				1,152	242.25	227.36	218.68	216.96	216.96



สถานีสะพานพระแม่ย่า อ.เมือง จ.สุโขทัย
(ลุ่มน้ำยม)



สถานีสะพานท่าเสา อ.เมือง จ.อุตรดิตถ์
(ลุ่มน้ำน่าน)

ปริมาณน้ำในลำน้ำในพื้นที่ลุ่มน้ำยมและน่าน

4) สรุป

- สถานการณ์น้ำในลุ่มน้ำยมอยู่ในภาวะปกติ และระดับน้ำในลำน้ำส่วนใหญ่มีแนวโน้มลดลง
- สถานการณ์น้ำในลุ่มน้ำน่านอยู่ในภาวะปกติ และระดับน้ำในลำน้ำส่วนใหญ่มีแนวโน้มทรงตัว