

รายงานสถานการณ์น้ำลุ่มน้ำยมและน่าน

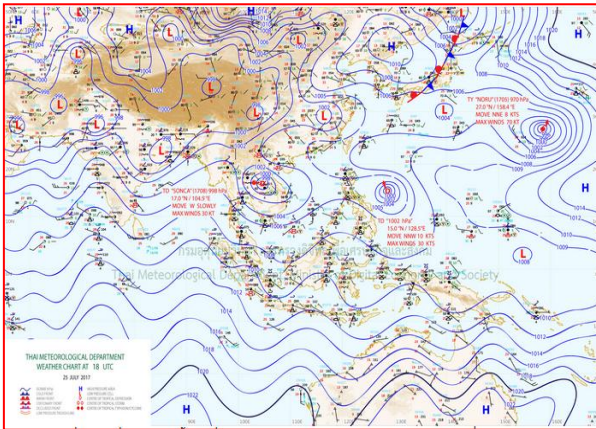
วันที่ 26 กรกฎาคม 2560

1) สภาพภูมิอากาศ

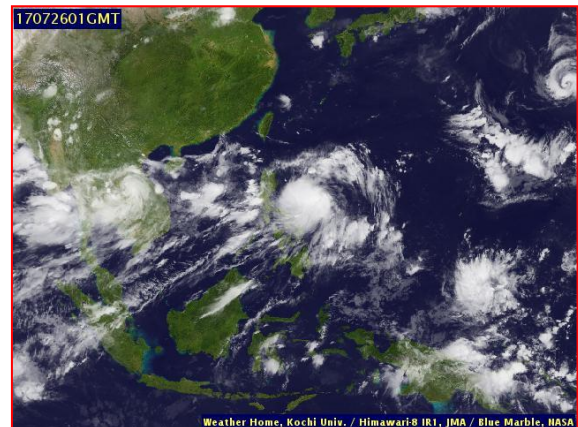
ลักษณะอากาศทั่วไป (ที่มา: กรมอุตุนิยมวิทยา)

พยากรณ์อากาศ 24 ชั่วโมงข้างหน้า ประเทศไทยตอนบนมีฝนตกเป็นบริเวณกว้างกับมีฝนตกหนักถึงหนักมากหลายพื้นที่ในภาคตะวันออกเฉียงเหนือ ภาคเหนือ และภาคตะวันออก ขอให้ประชาชนบริเวณดังกล่าวระวังอันตรายจากสภาวะฝนตกหนักถึงหนักมากซึ่งอาจทำให้เกิดน้ำท่วมฉับพลัน น้ำป่าไหลหลาก และน้ำล้นตลิ่งไว้ด้วย สำหรับภาคใต้มีฝนเพิ่มขึ้นและมีฝนตกหนักบางพื้นที่ ส่วนทะเลอันดามันและอ่าวไทยตอนบนคลื่นสูง 2-3 เมตร

มีฝนตกเป็นบริเวณกว้าง และมีฝนตกหนักถึงหนักมากบางแห่ง บริเวณจังหวัดแม่ฮ่องสอน เชียงใหม่ เชียงราย ลำพูน ลำปาง พะเยา แพร่ น่าน อุตรดิตถ์ สุโขทัย ตาก กำแพงเพชร พิษณุโลก พิจิตร และเพชรบูรณ์ อุณหภูมิต่ำสุด 22-24 องศาเซลเซียส อุณหภูมิสูงสุด 29-33 องศาเซลเซียส **ผลคาดการณ์ปริมาณน้ำฝนล่วงหน้า 1-7 วัน** ในช่วงวันที่ 25-28 ก.ค.มีฝนฟ้าคะนองร้อยละ 70-80 ของพื้นที่ และมีฝนตกหนักถึงหนักมากบางแห่ง ส่วนในช่วงวันที่ 29-31 ก.ค. มีฝนฟ้าคะนองร้อยละ 60-70 ของพื้นที่ และมีฝนตกหนักบางแห่ง อุณหภูมิต่ำสุด 22-25 องศาเซลเซียส อุณหภูมิสูงสุด 28-33 องศาเซลเซียส



แผนที่อากาศ วันที่ 26 ก.ค. 2560 เวลา 07.00 น.



ภาพถ่ายจากดาวเทียม วันที่ 26 ก.ค. 2560

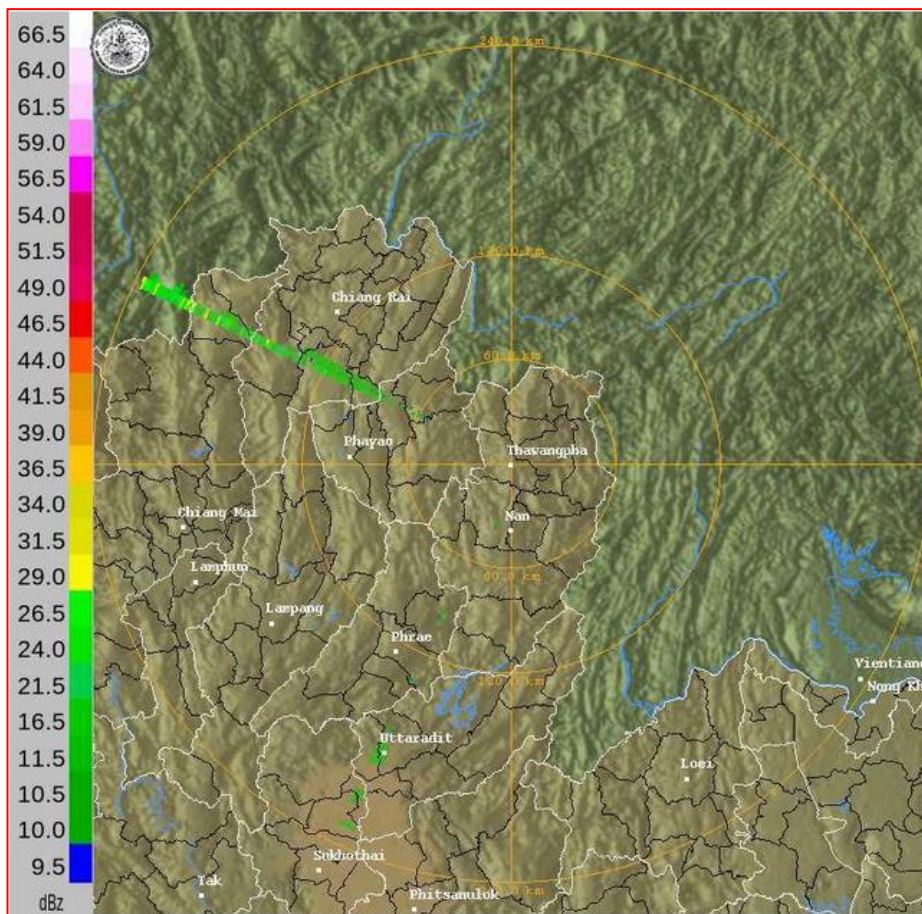
2) สถานการณ์ฝน

จากข้อมูลสถานการณ์ฝนในพื้นที่ลุ่มน้ำยมและน่านของวันที่ 26 กรกฎาคม 2560 จากกรมทรัพยากรน้ำ กรมอุตุนิยมวิทยา กรมชลประทาน และสถาบันสารสนเทศทรัพยากรน้ำและการเกษตร (องค์การมหาชน) พบว่า มีฝนตกเล็กน้อยถึงหนักมากในบริเวณพื้นที่ จ.แพร่ จ.น่าน จ.อุตรดิตถ์ จ.สุโขทัย และจ.พิษณุโลก มีปริมาณฝน 1.3 – 54.0 มม.

ข้อมูลสถานการณ์ฝนในพื้นที่ลุ่มน้ำยมและน่าน ณ วันที่ 26 กรกฎาคม 2560 เวลา 07.00 น.

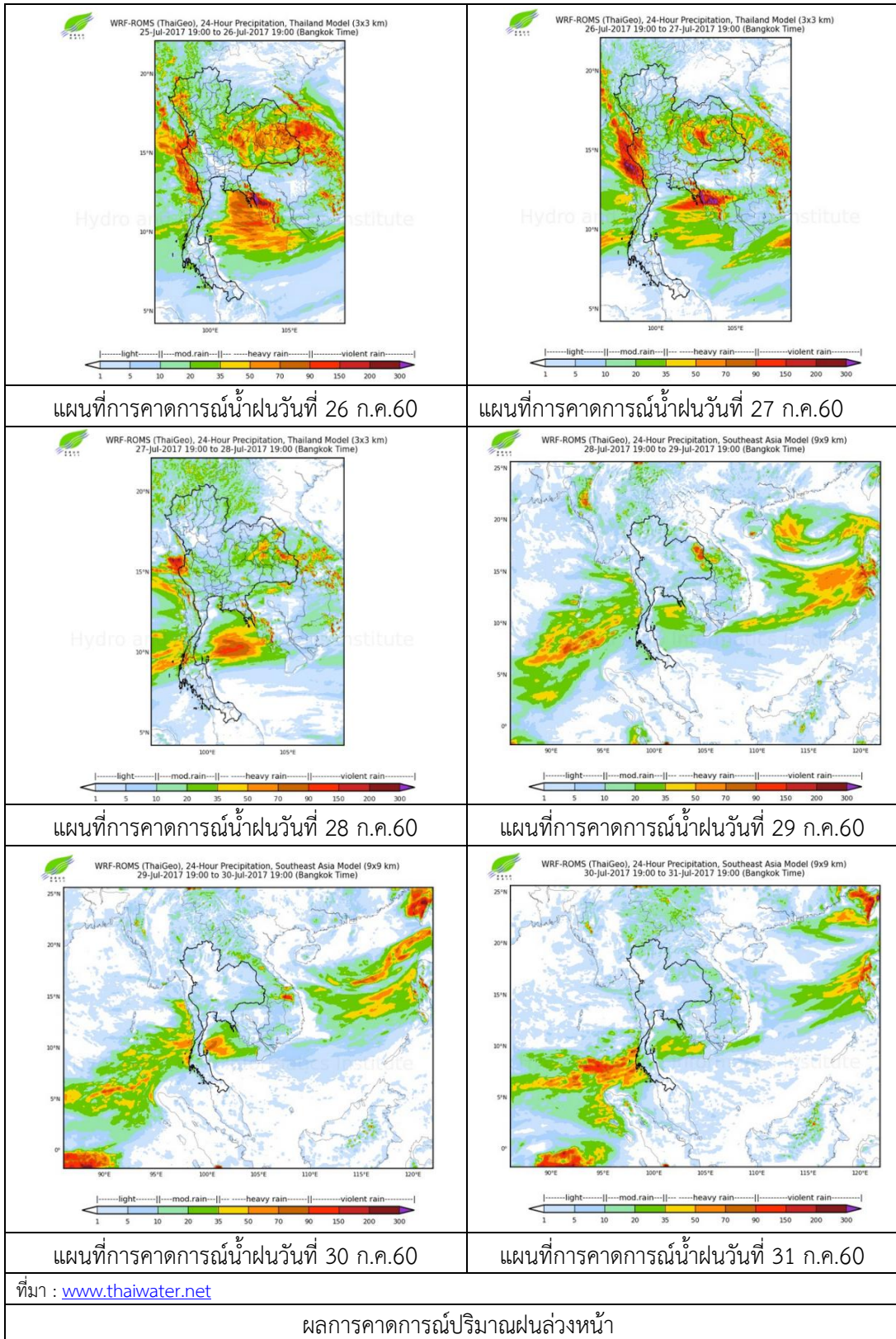
ลำดับ	สถานี	26 ก.ค. 2560
1	อ.เมือง จ.แพร่	4.0
2	อ.ลอง จ.แพร่	9.5
3	อ.บ่อเกลือ จ.น่าน	25.0
4	อ.สองแคว จ.น่าน	16.4
5	อ.เมือง จ.น่าน	1.3
6	อ.เมือง จ.อุตรดิตถ์	2.3
7	อ.ศรีสำโรง จ.สุโขทัย	41.0
8	อ.เมือง จ.พิษณุโลก	24.1
9	อ.วัดโบสถ์ จ.พิษณุโลก	16.5
10	อ.ชาติตระการ จ.พิษณุโลก	10.0
11	อ.เนินมะปราง จ.พิษณุโลก	54.0

หมายเหตุ “ฝน” คือ ฝนวัดปริมาณไม่ได้ (ต่ำกว่า 0.1 มิลลิเมตร)



ภาพเรดาร์ตรวจอากาศ “น่าน” ณ วันที่ 26 กรกฎาคม 2560 (ที่มา : กรมอุตุนิยมวิทยา)

สถานการณ์น้ำฝน



3) ข้อมูลปริมาณน้ำในลำน้ำ

ปัจจุบันสถานการณ์น้ำในลำน้ำยมมีระดับสูงขึ้น แต่ยังไม่มือน้ำเอ่อล้นตลิ่ง ระดับน้ำในลำน้ำส่วนใหญ่มีแนวโน้มเพิ่มขึ้น และสถานการณ์น้ำในลำน้ำน่านมีระดับสูงขึ้น ระดับน้ำในลำน้ำน่านส่วนใหญ่มีแนวโน้มเพิ่มขึ้น สถานการณ์น้ำท่า (22 – 26 ก.ค. 2560 ที่มา: กรมชลประทาน)

สถานี	แม่น้ำ	อำเภอ	จังหวัด	ระดับตลิ่ง	เสาร์	อาทิตย์	จันทร์	อังคาร	พุธ
				ปริมาณน้ำ (ลบ.ม./วิ.)	ก.ค.	ก.ค.	ก.ค.	ก.ค.	ก.ค.
Y.14	ยม	ศรีสัชชา ลัย	สุโขทัย	12.00	4.72	4.17	4.72	4.64	5.54
				2,319	397.20	309.50	397.20	384.40	537.50
Y.16	ยม	บางระกำ	พิษณุโลก	7.00	7.03	7.06	7.12	7.16	7.21
				***	191.40	192.60	194.95	196.51	198.50
Y.5	ยม	โพทะเล	พิจิตร	8.25	6.57	6.57	6.63	6.73	6.80
				652	281.26	281.26	283.54	287.18	289.70
N.60	น่าน	ตรอน	อุดรดิตถ์	9.70	0.46	1.39	1.85	1.62	2.33
				2,055	109.57	195.88	245.20	219.96	301.26
N.27A	น่าน	พรหม พิราม	พิษณุโลก	9.17	1.37	1.59	2.53	3.02	3.59
				476	115.80	131.00	202.62	244.20	295.98
N.7A	น่าน	บางมูล นาก	พิจิตร	10.78	5.14	5.61	6.17	6.57	7.07
				1,152	446.00	496.40	558.54	604.15	662.66



สถานีสะพานพระแม่ย่า อ.เมือง จ.สุโขทัย
(ลุ่มน้ำยม)



สถานีสะพานท่าเสา อ.เมือง จ.อุดรดิตถ์
(ลุ่มน้ำน่าน)

ปริมาณน้ำในลำน้ำในพื้นที่ลุ่มน้ำยมและน่าน

4) สรุป

- สถานการณ์น้ำในลุ่มน้ำยมมีระดับสูงขึ้น แต่ยังไม่มือน้ำเอ่อล้นตลิ่ง ระดับน้ำในลำน้ำส่วนใหญ่มีแนวโน้มเพิ่มขึ้น

- สถานการณ์น้ำในลุ่มน้ำน่านมีระดับสูงขึ้น แต่ยังไม่มือน้ำเอ่อล้นตลิ่ง และระดับน้ำในลำน้ำส่วนใหญ่มีแนวโน้มเพิ่มขึ้น