



สรุปสถานการณ์น้ำ

13 มิถุนายน 2560

สำนักงานเลขาธิการ

คณะกรรมการทรัพยากรน้ำแห่งชาติ

สรุปสถานการณ์น้ำ

วันที่ 13 มิถุนายน 2560



ปริมาณน้ำไหลกร 13 มิ.ย. 2560

| ภาค | ล้าน ลบ.ม. | % | สถานเขื่อนเก็บกัก (ล้าน ลบ.ม.) | เก็บกักได้ (ล้าน ลบ.ม.) |
|-----------|------------|----|--------------------------------|-------------------------|
| เหนือ | 1,519 | 25 | เขื่อนชัย | 3,286 |
| อีสาน | 2,268 | 34 | เขื่อนชัย | 1,583 |
| กลาง | 475 | 37 | เขื่อนลพบุรี | 210 |
| ตะวันออก | 1,501 | 26 | เขื่อนลพบุรี | 1,038 |
| ตะวันตก | 482 | 34 | เขื่อนลพบุรี | 216 |
| ใต้ | 4,051 | 62 | เขื่อนลพบุรี | 778 |
| น้ำจืดรวม | 15,730 | 32 | เขื่อนลพบุรี | 7,772 |

- ปริมาณฝนสะสมตั้งแต่ต้นปี 2560 ถึงวันที่ 11 มิถุนายน 60 รวม 696.6 มม. มากกว่าค่าเฉลี่ย 254.5 มม. (58%)
- อ่างเก็บน้ำขนาดใหญ่มีปริมาณน้ำเก็บกักรวม 38,857 ล้าน ลบ.ม. (55%) มากกว่าปีที่แล้ว 11% (7,848 ล้าน ลบ.ม.)
- อ่างเก็บน้ำขนาดกลาง มีปริมาณน้ำเก็บกักรวม 2,901 ล้าน ลบ.ม. (65%) มากกว่าปีที่แล้ว 31% (1,380 ล้าน ลบ.ม.)
- พื้นที่ที่ต้องให้ความสนใจเรื่องน้ำ
 - พื้นที่น้ำท่วม 7 จังหวัด นครสวรรค์ นครราชสีมา บุรีรัมย์ อุทัยธานี สุพรรณบุรี ชลบุรี จันทบุรี
 - พื้นที่น้ำหลาก - จังหวัด
 - ขาดแคลนน้ำอุปโภค-บริโภค - จังหวัด
 - ขาดแคลนน้ำเกษตร - จังหวัด
 - น้ำเค็มรุก - จังหวัด
 - คุณภาพน้ำ
 - น้ำเสียเนื่องจากสิ่งปฏิกูล 1 จังหวัด ราชบุรี
 - น้ำเสียเนื่องจากน้ำท่วมขัง - จังหวัด

กนช

คณะกรรมการทรัพยากรน้ำแห่งชาติ

13 มิถุนายน 2560

สถานการณ์การเก็บกักน้ำ

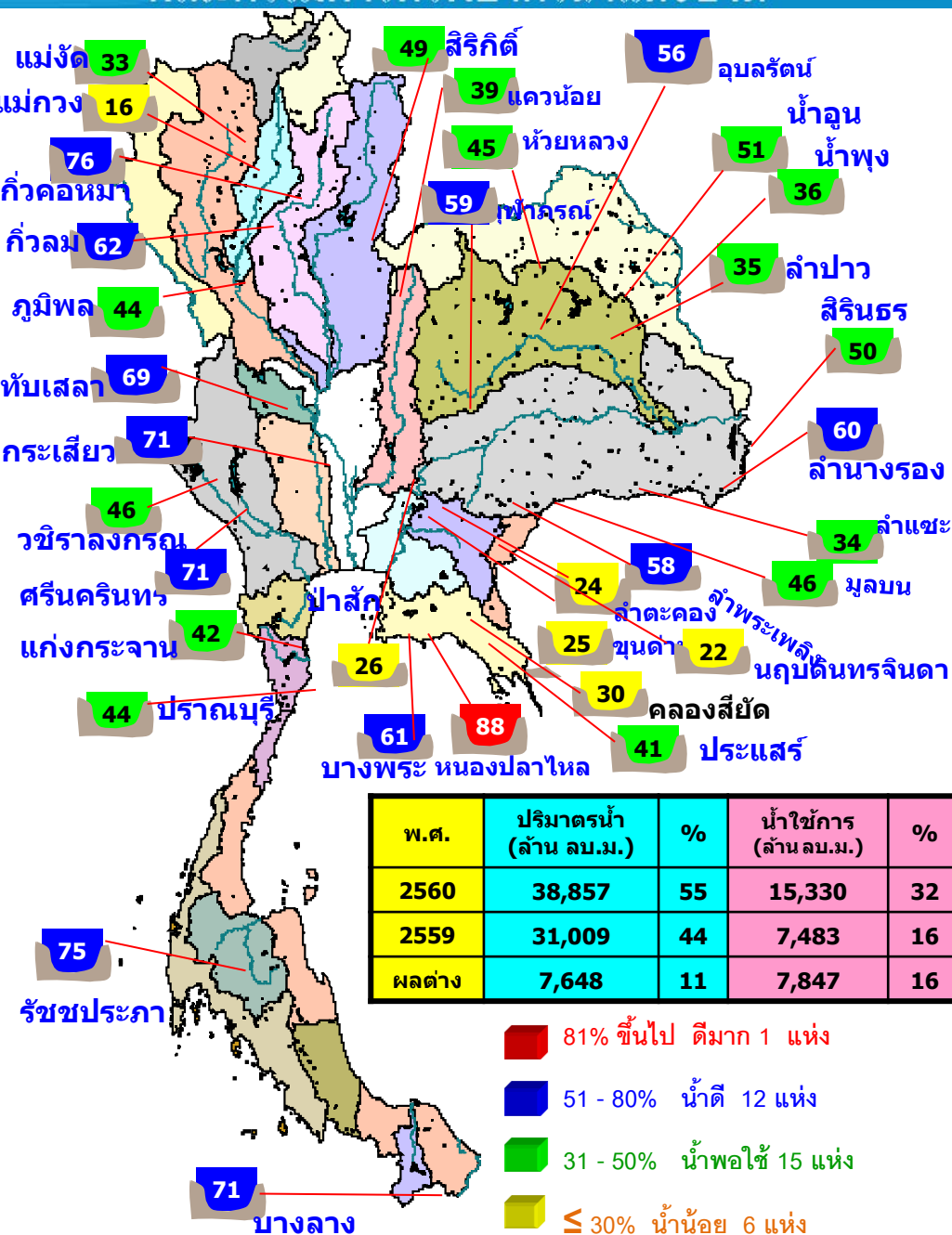
ในเขื่อนขนาดใหญ่

มีปริมาณน้ำสูงกว่าเกณฑ์กักเก็บน้ำสูงสุด 8 เขื่อน

| | | |
|----------------------|----------------|-----|
| เขื่อนสิรินธร | อุบลราชธานี | 50% |
| เขื่อนอุบลรัตน์ | ขอนแก่น | 56% |
| เขื่อนป่าสักชลสิทธิ์ | ลพบุรี สระบุรี | 26% |
| เขื่อนกiewคอกหมา | ลำปาง | 76% |
| เขื่อนน้ำพุง | สกลนคร | 36% |
| เขื่อนกระเสียว | สุพรรณบุรี | 71% |
| เขื่อนลำพระเพลิง | นครราชสีมา | 58% |
| เขื่อนหนองปลาไหล | ระยอง | 85% |

มีปริมาณน้ำต่ำกว่าเกณฑ์กักเก็บน้ำต่ำสุด 1 เขื่อน

| | | |
|-----------------|-----------|-----|
| แม่กวางอุดมธารา | เชียงใหม่ | 16% |
|-----------------|-----------|-----|



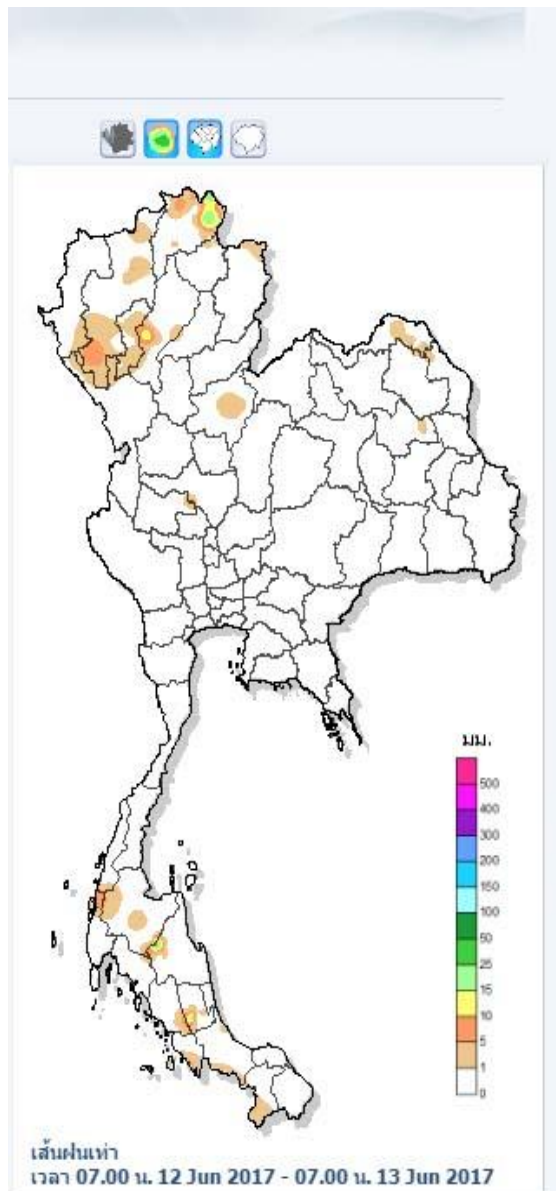
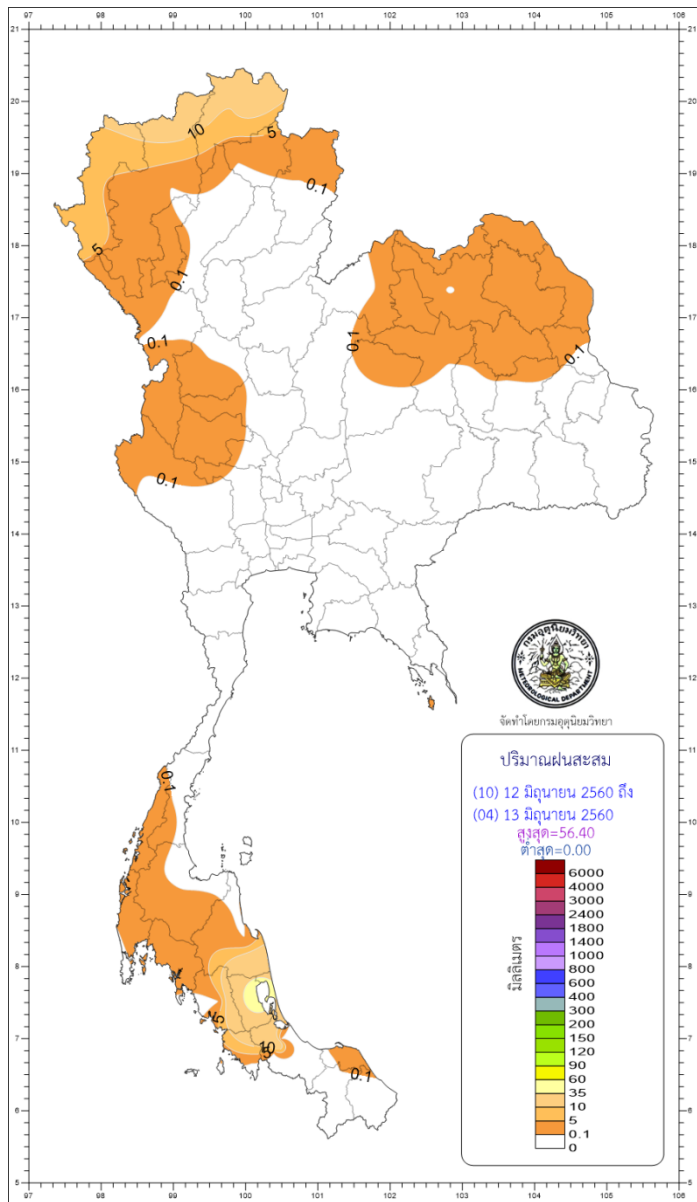
สภาพน้ำและการระบายน้ำ กพผ

รายงาน ณ วันที่ 13 มิถุนายน 2560

| เขื่อน | ปริมาณน้ำไหลเข้าอ่าง | | ระบายน้ำผ่านเครื่องรวมอิตร้าการสูญเสีย | | ปริมาณน้ำที่สามารถใช้งานได้ | ปริมาณน้ำที่สามารถใช้งานได้คิดเป็น % | ใช้งานได้ (วัน) D/C | ใช้ได้จนถึงวันที่ |
|--------------------------|----------------------|--------------|--|--------------|-----------------------------|--------------------------------------|---------------------|-------------------|
| | (ล้าน ลบ.ม.) | (ล้าน ลบ.ม.) | (ล้าน ลบ.ม.) | (ล้าน ลบ.ม.) | | | | |
| 1 เขื่อนภูมิพล | 21.08 | 3.00 | 3.98 | 2169.11 | 22.45 | 545 | 9 ธค. 2561 | |
| 2 เขื่อนสิริกิติ์ | 7.61 | 5.00 | 5.96 | 1789.21 | 26.87 | 300 | 8 เมย. 2561 | |
| 3 เขื่อนศรีนครินทร์ | 14.91 | 5.00 | 8.60 | 2419.08 | 32.34 | 281 | 20 มิถ. 2561 | |
| 4 เขื่อนวชิราลงกรณ | 15.39 | 5.00 | 6.06 | 1098.13 | 18.78 | 181 | 10 ธค. 2560 | |
| 5 เขื่อนรัชชประภา | 6.66 | 15.00 | 15.97 | 2891.24 | 67.44 | 181 | 10 ธค. 2560 | |
| 6 เขื่อนบางลาง | 4.56 | 10.00 | 5.48 | 760.16 | 64.53 | 139 | 29 ธค. 2560 | |
| 7 เขื่อนอุบลรัตน์ | 19.65 | 10.00 | 11.01 | 786.91 | 42.54 | 71 | 22 สค. 2560 | |
| 8 เขื่อนน้ำพุง | 0.32 | 0.30 | 0.34 | 51.45 | 32.81 | 151 | 10 พย. 2560 | |
| 9 เขื่อนสิรินธร | 10.34 | 8.00 | 8.69 | 159.73 | 14.07 | 18 | 30 มีย. 2560 | |
| 10 เขื่อนจุฬาภรณ์ | 0.31 | 0.50 | 0.52 | 59.70 | 47.18 | 115 | 5 ธค. 2560 | |
| 11 เขื่อนป่าสักชลสิทธิ์ | 3.95 | 1.32 | 1.32 | 250.81 | 26.21 | 190 | 19 ธค. 2560 | |
| 12 เขื่อนแควน้อยบำรุงแดน | 11.14 | 1.73 | 1.73 | 318.56 | 35.55 | 184 | 13 ธค. 2560 | |
| รวม | 115.92 | 64.85 | 69.66 | 12,754 | | | | |

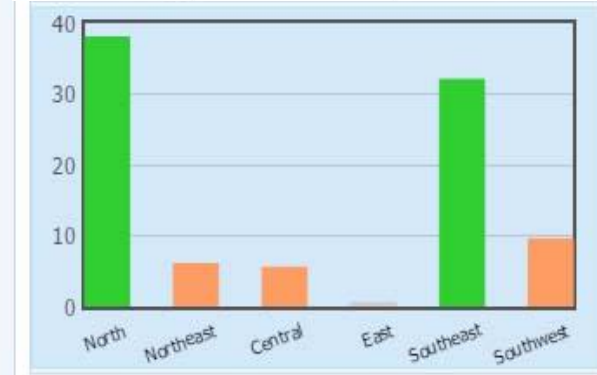
แหล่งข้อมูล : การไฟฟ้าฝ่ายผลิตแห่งประเทศไทย

ปริมาณฝน 24 ชั่วโมง ที่ผ่านมา



สรุปเกณฑ์และปริมาณฝนในรอบ 24 ชั่วโมง
(ตั้งแต่วันที่ 07.00 น. วันที่ 12 มิถุนายน 2560 ถึงเวลา 07.00 น. วันที่ 13 มิถุนายน 2560)

| ภาค | เกณฑ์ฝน | ปริมาณมากที่สุด (มิลลิเมตร) |
|-----------------------|----------------------|---------------------------------------|
| ภาคเหนือ | มีฝน 30 % ของพื้นที่ | 21.4 ที่ ดอยอ่างขาง อ.ฝาง จ.เชียงใหม่ |
| ภาคตะวันออกเฉียงเหนือ | มีฝน 40 % ของพื้นที่ | 1.7 ที่ อ.เมือง จ.หนองบัวลำภู |
| ภาคกลาง | ไม่มีรายงานฝนตก | - - |
| ภาคตะวันออก | ไม่มีรายงานฝนตก | - - |
| ภาคใต้ตะวันออก | มีฝน 30 % ของพื้นที่ | 56.4 ที่ อ.เมือง จ.พัทลุง |
| ภาคใต้ตะวันตก | มีฝน 40 % ของพื้นที่ | 9.2 ที่ อ.เมือง จ.ระนอง |
| กรุงเทพฯ และปริมณฑล | ไม่มีรายงานฝนตก | - - |



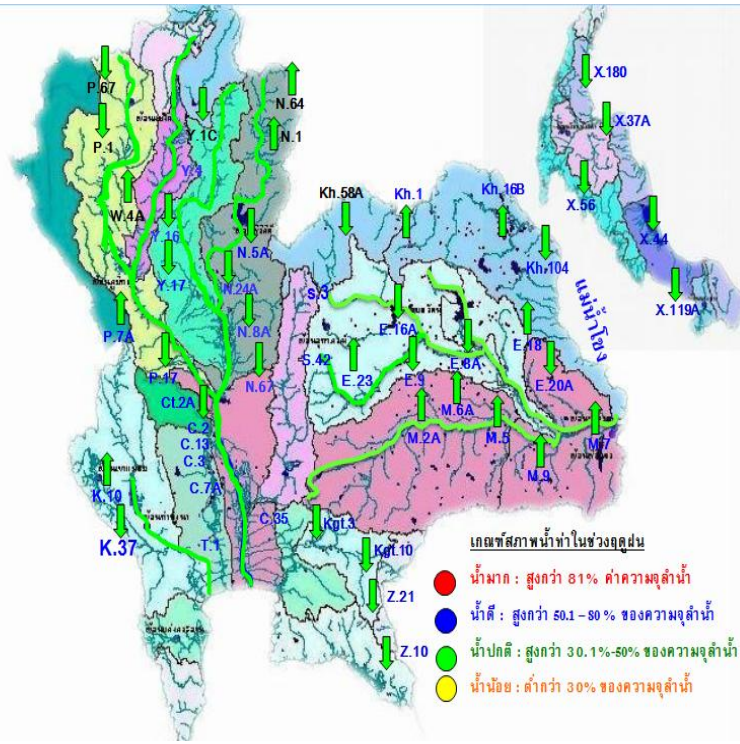
ข้อมูลปริมาณน้ำฝนสูงสุด

| ฝนสะสมเมื่อวาน 7.00 น. - 7.00 น. | | ฝนสะสมวันนี้ 7.00 น. - ชม ปัจจุบัน | |
|----------------------------------|------|------------------------------------|------|
| อบต. เขื่อนใน | 63.0 | อบต. รินโขง | 38.0 |
| อบต. ท้องหวีช้าง | 41.5 | อบต. คลองเส | 32.0 |
| อบต. รินโขง | 39.0 | ทต. ยางสอม | 27.0 |
| ทต. เมืองปาน | 32.0 | เทศบาล ต. เขาหวีช้าง | 21.5 |
| โรงเรียนหาดใหญ่ | 26.5 | ทต. เสริมงาม | 16.5 |

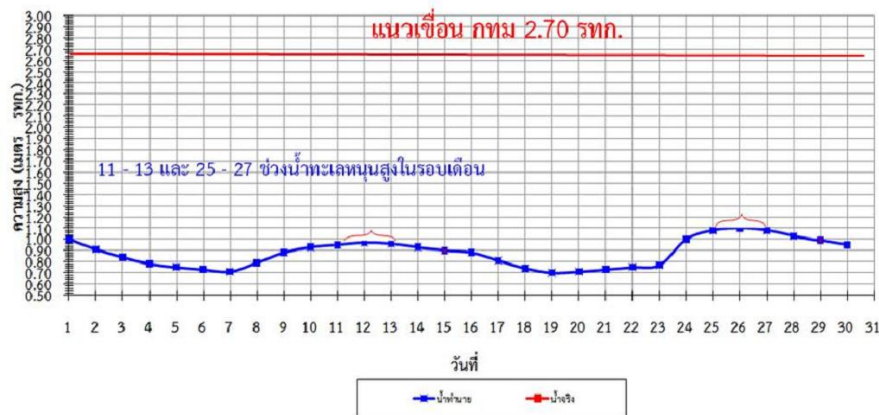
พิทยาคม

Download ข้อมูลฝน

น้ำในลำน้ำและความเค็มในแม่น้ำเจ้าพระยา



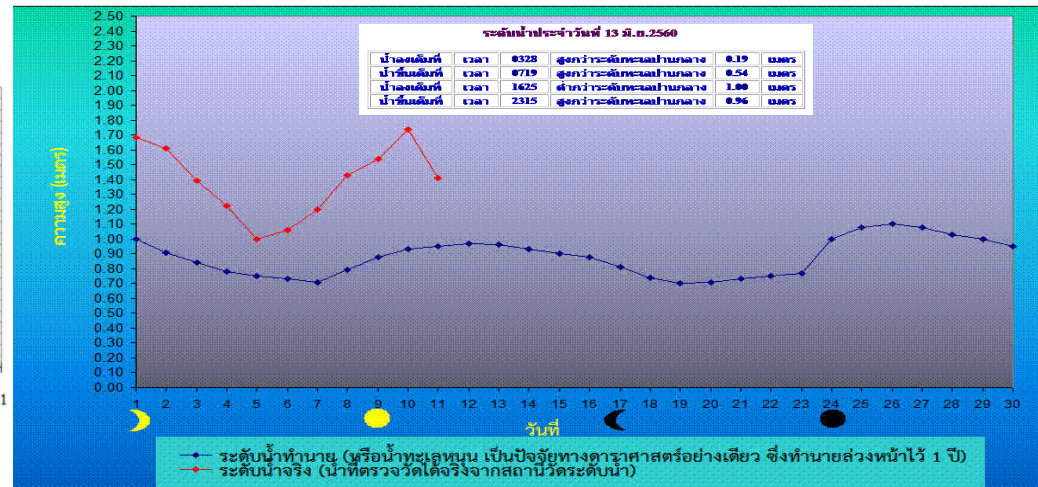
เปรียบเทียบระดับน้ำขึ้นสูงสุดรายวัน ประจำเดือน มิถุนายน พ.ศ.2560
บริเวณกองบัญชาการกองทัพเรือ



โครงการระบบเฝ้าระวังคุณภาพน้ำแบบ Real Time
การประสานตรวจ

| สถานี | ระยะทาง | วันที่ | เวลา | กรด-ด่าง pH | ความเค็ม Salinity (g/l) | ความขุ่น Turbidity (NTU) | ความนำไฟฟ้า Conductivity (µS/cm) | สารละลาย TDS (mg/l) | คลอโรฟิลล์ Chlorophyll (µg/l) | ออกซิเจนในน้ำ DO (mg/l) |
|--|---------|------------|-------|-------------|-------------------------|--------------------------|----------------------------------|---------------------|-------------------------------|-------------------------|
| แม่น้ำเจ้าพระยา | | | | | | | | | | |
| วัดบ้านแป้ง | | 11/06/2560 | 04:50 | 7.14 | 0.10 | ▲169.41 ▼ | 235 | 137 | ▲ 5.03 ▲ | 3.73 |
| วัดโพธิ์แดงเหนือ | 111 | 13/06/2560 | 07:40 | 6.84 | 0.11 | ▲153.00 | 256 | 150 | ▲ 8.00 ▼ | 3.66 |
| วัดไผ่ล้อม | 102 | 13/06/2560 | 07:40 | 6.84 | 0.11 | ▼153.10 | 253 | 150 | - | 3.05 |
| ศาลาแล | 96 | 13/06/2560 | 07:40 | 7.08 | 0.11 | ▲149.70 | 256 | 150 | ▲ 8.70 ▼ | 2.94 |
| วัดมะขาม | 91 | 12/06/2560 | 15:40 | 7.13 | 0.10 | ▲154.00 ▲ | 245 | 140 | ▲ 8.60 ▼ | 0.82 |
| วัดโสมมาเหนือ | 64 | 13/06/2560 | 07:50 | 7.06 | 0.11 | ▼144.04 | 266 | 154 | ▼ 3.98 ▼ | 2.51 |
| รพ. ศิริราช | 50 | 13/06/2560 | 07:50 | - | - | - | - | - | - | - |
| คลองสกลสิทธิ์ | 35 | 13/06/2560 | 07:40 | - | 0.16 | - | 387 | 230 | - | - |
| กาตราเขือ | 27 | 13/06/2560 | 07:50 | - | 0.14 | - | 337 | - | - | - |
| โรงไฟฟ้าพระนครใต้ | 12 | 13/06/2560 | 07:50 | - | 0.16 | - | 377 | 220 | - | - |
| คลองประปาฝั่งตะวันออก | | | | | | | | | | |
| โรงงานผลิตน้ำบางเขน | | 13/06/2560 | 07:50 | 8.25 | 0.12 | ▼104.50 | 277 | 160 | ▼ 9.60 ▲ | 3.79 |
| คลองประปาฝั่งตะวันออก รับน้ำจากเขื่อนแม่กลอง จ.กาญจนบุรี | | | | | | | | | | |
| เขื่อนแม่กลอง | | 13/06/2560 | 07:50 | 7.61 | 0.09 | ▼ 4.00 | 221 | 130 | - | 4.46 |
| ท่าม่วง | - | 13/06/2560 | 07:30 | 7.02 | 0.10 | ▲10.30 | 238 | 140 | - | 3.86 |
| คลองประปา กม.54 | | 13/06/2560 | 07:50 | 7.73 | 0.10 | 9.00 | 236 | 140 | - | 7.32 |
| นางเลน กม.35 | | 13/06/2560 | 07:50 | - | - | - | - | - | - | - |
| คลองประปา กม.14 | | 13/06/2560 | 07:50 | 7.86 | 0.10 | ▲36.90 | 232 | 140 | - | 6.77 |

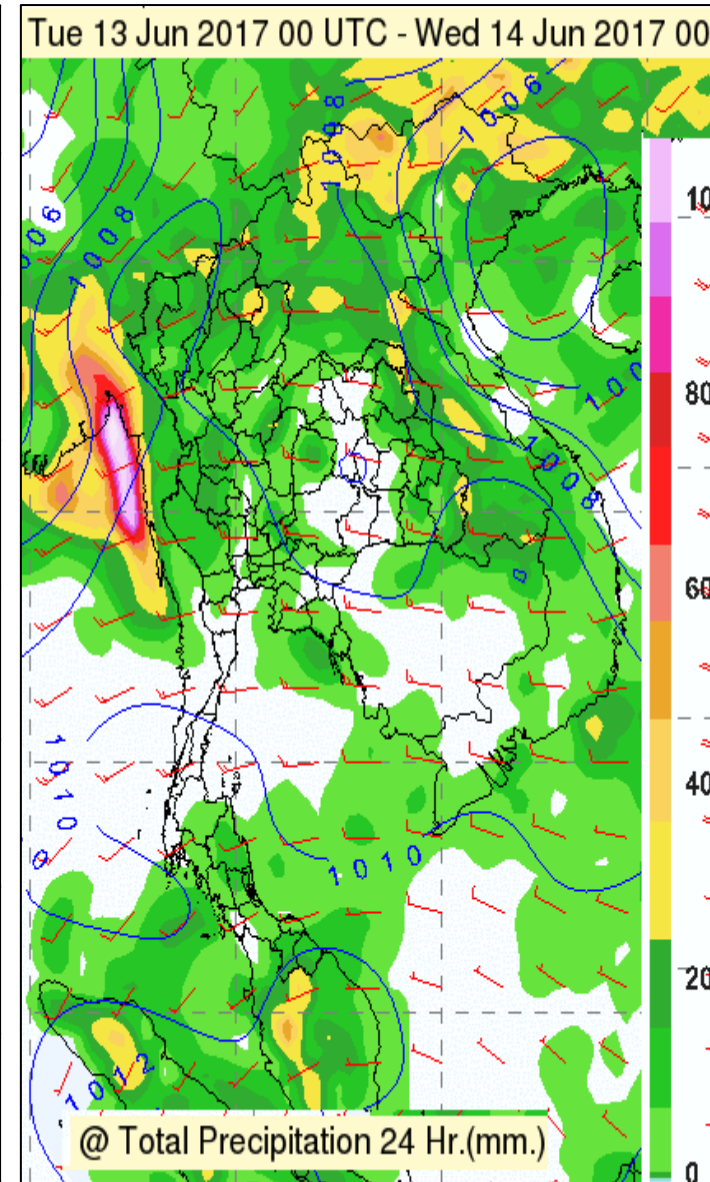
ข้อมูลจากเครื่องวัดคุณภาพน้ำ เป็นข้อมูลเพื่อใช้ในการเฝ้าระวังคุณภาพน้ำดื่มสำหรับการผลิตน้ำประปาของกรมการประปานครหลวง
เกณฑ์ศาลาแล : ความเค็ม <0.25 g/l, ความนำไฟฟ้า <500 µS/cm, ออกซิเจนในน้ำ >2 mg/l, กรด-ด่าง ระหว่าง 5-9
เกณฑ์สะพานพระนั่งเกล้า และ รพ.ศิริราช : ความเค็ม <1.80 g/l (อ้างอิงฝ่ายคุณภาพน้ำ)
เกณฑ์สำรับกรมเกษตร : ความเค็ม <2 g/l, ความนำไฟฟ้า <4,000 µS/cm



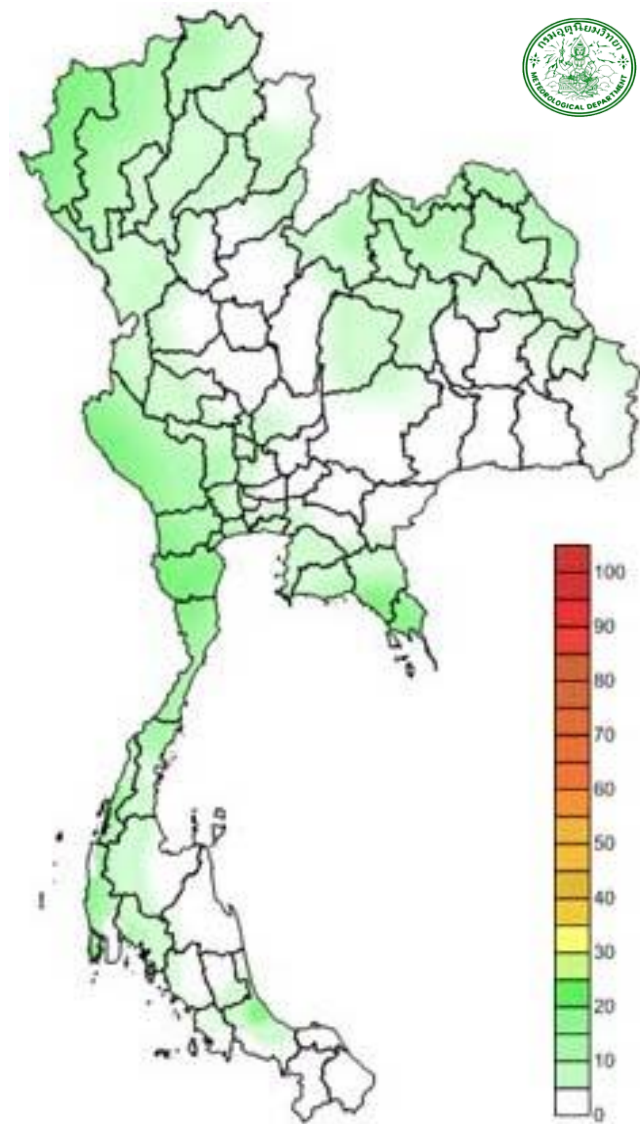
คาดการณ์ อากาศ และ ฝน 24 ชั่วโมง ข้างหน้า (มิลลิเมตร)

- วันที่ 13 มิ.ย. 60 ประเทศไทยมีปริมาณฝนลดลง แต่ยังคงมีฝนฟ้าคะนองเกิดขึ้นในภาคเหนือภาคตะวันออกเฉียงเหนือ คลื่นลมบริเวณทะเลอันดามันตอนบนมีคลื่นสูง 1-2 เมตร
- วันที่ 14 มิ.ย. - 16 มิ.ย.60 ประเทศไทยมีฝนลดลง แต่บริเวณภาคเหนือ และ ภาคตะวันออกเฉียงเหนือ ยังคงมีฝนมากกว่าภาคอื่นๆ
- วันที่ 17 - 18 มิ.ย. 60 ประเทศไทยจะมีฝนเพิ่มมากขึ้น ทะเลอันดามัน มีคลื่นสูง 1 - 2 เมตร

| ภาค | % ฝน | เทียบกับเมื่อวาน |
|-----------------------|------|------------------|
| ภาคเหนือ | 30 | น้อยกว่าเมื่อวาน |
| ภาคทวอ. เฉียงเหนือ | 40 | น้อยกว่าเมื่อวาน |
| ภาคกลาง | 10 | น้อยกว่าเมื่อวาน |
| ภาคตะวันออกเฉียงเหนือ | 20 | น้อยกว่าเมื่อวาน |
| ภาคใต้ฝั่งตะวันออก | 20 | เท่ากับเมื่อวาน |
| ภาคใต้ฝั่งตะวันตก | 30 | มากกว่าเมื่อวาน |
| กทม.และปริมณฑล | 10 | น้อยกว่าเมื่อวาน |



คาดการณ์อุณหภูมิกอากาศและฝน



คาดการณ์ฝนสะสม 24 ชม.(มิลลิเมตร)

| ภาค | ลักษณะอากาศ พื้นที่จังหวัด | % ฝน | เทียบกับเมื่อวาน |
|-------------------------|---|------|------------------|
| ภาคเหนือ | มีฝนฟ้าคะนอง บริเวณจังหวัดแม่ฮ่องสอน เชียงใหม่ เชียงราย ลำพูน ลำปาง พะเยา น่าน แพร่ และตาก อุณหภูมิ 24-33 องศาC | 30 | น้อยกว่าเมื่อวาน |
| ภาคตว. เชียงเหนือ | มีฝนฟ้าคะนอง บริเวณจังหวัดเลย หนองบัวลำภู หนองคาย บึงกาฬ อุดรธานี สกลนคร นครพนม ชัยภูมิ และขอนแก่น อุณหภูมิ 23-33 องศาC | 40 | น้อยกว่าเมื่อวาน |
| ภาคกลาง | มีฝนฟ้าคะนอง ส่วนมากบริเวณจังหวัดสระบุรี ลพบุรี กาญจนบุรี ราชบุรี สุพรรณบุรี และนครปฐม อุณหภูมิ 24-34 องศาC | 10 | น้อยกว่าเมื่อวาน |
| ภาคตะวันออกเฉียง | มีฝนฟ้าคะนอง ส่วนมากบริเวณจังหวัดนครนายก ชลบุรี ระยอง จันทบุรี และตราด อุณหภูมิ 24-34 องศาC ทะเลมึลคลื่นสูงประมาณ 1-2 เมตร ขึ้นไป | 20 | น้อยกว่าเมื่อวาน |
| ภาคใต้ฝั่งตะวันออกเฉียง | มีฝนฟ้าคะนอง บริเวณจังหวัดเพชรบุรี ประจวบคีรีขันธ์ ชุมพร และสงขลา อุณหภูมิ 24-35 องศาC ทะเลมึลคลื่นสูงประมาณ 1-2 เมตร | 20 | เท่ากับเมื่อวาน |
| ภาคใต้ฝั่งตะวันตก | มีฝนฟ้าคะนอง บริเวณจังหวัดระนอง พังงา และภูเก็ต อุณหภูมิ 22-35 องศาC ทะเลมึลคลื่นสูงประมาณ 1-2 เมตร | 30 | มากกว่าเมื่อวาน |
| กทม.และปริมณฑล | มีฝนฟ้าคะนอง อุณหภูมิ 25-35 องศาC | 10 | น้อยกว่าเมื่อวาน |

พื้นที่ประสบอุทกภัย น้ำป่าไหลหลาก ดินโคลนถล่ม น้ำท่วมขังรอการระบาย ปี 2557 – 2560 ข้อมูลวันที่ 12 มิถุนายน 2557-2560

ปี 2557



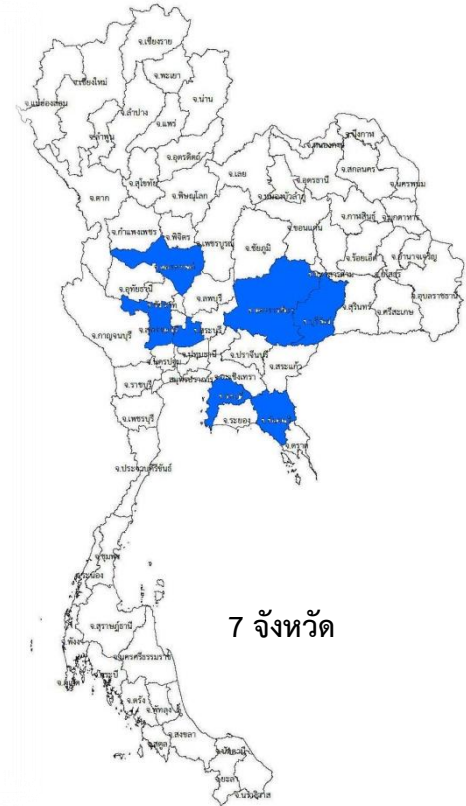
ปี 2558



ปี 2559



ปี 2560



■ น้ำท่วม 7 จังหวัด

นครศรีธรรมราช นครราชสีมา
บุรีรัมย์ อุบลราชธานี สุพรรณบุรี
ชลบุรี จันทบุรี

พื้นที่ประกาศเขตให้ความช่วยเหลือผู้ประสบภัยพิบัติกรณีฉุกเฉินตามระเบียบกระทรวงการคลังว่าด้วยเงินทดรองราชการเพื่อช่วยเหลือผู้ประสบภัยพิบัติกรณีฉุกเฉิน ปี2556

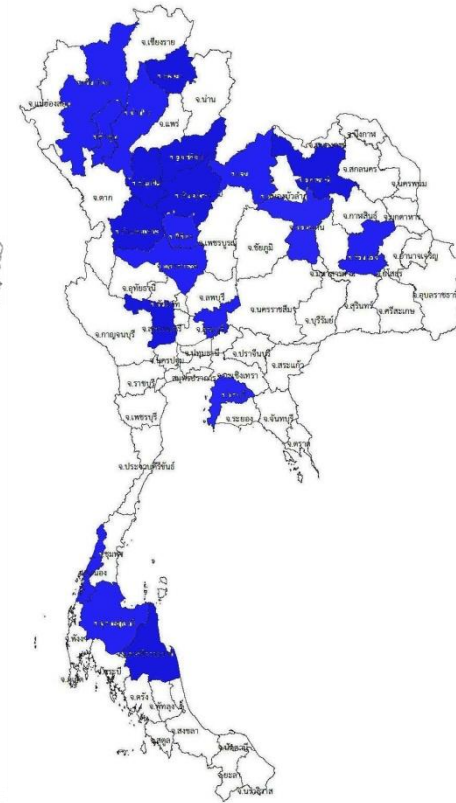
ข้อมูลวันที่ 12 มิถุนายน

ปี 2557

ปี 2558

ปี 2559

ปี 2560



- ประกาศ 20 จังหวัด
- เชียงใหม่ ลำปาง ลำพูน พะเยา พิชญ์โลก
- พิจิตร อุตรดิตถ์ สุโขทัย กำแพงเพชร
- นครสวรรค์ สระบุรี เลย อุดรธานี ขอนแก่น
- ร้อยเอ็ด ชลบุรี นครศรีธรรมราช สุพรรณบุรี
- ระนอง สุราษฎร์ธานี

ที่มาข้อมูล : กรมป้องกันและบรรเทาสาธารณภัย (ปภ.)