

รายงานสถานการณ์น้ำลุ่มน้ำยมและน่าน

วันที่ 21 กุมภาพันธ์ 2561

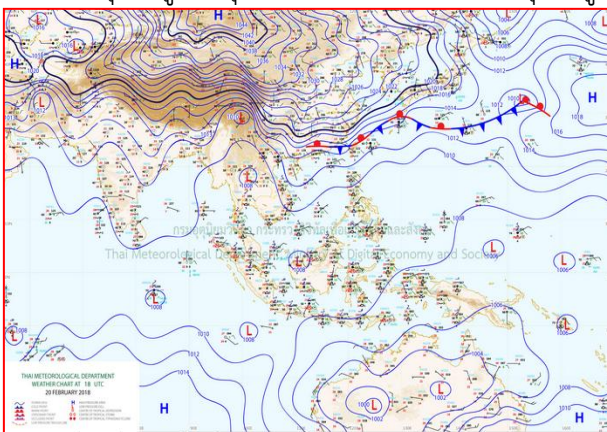
1) สภาพภูมิอากาศ

ลักษณะอากาศทั่วไป (ที่มา: กรมอุตุนิยมวิทยา)

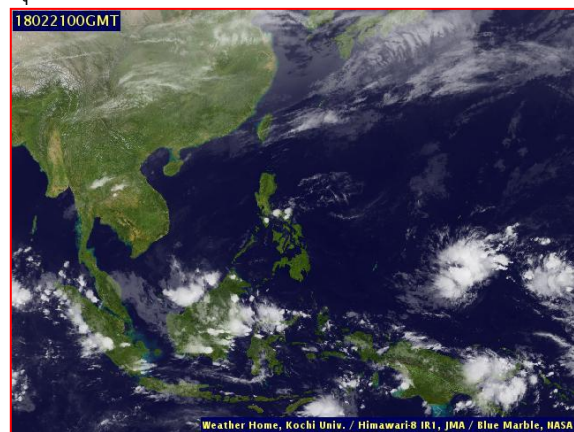
พยากรณ์อากาศ 24 ชั่วโมงข้างหน้า ภาคเหนือตอนล่าง ภาคตะวันออกเฉียงเหนือ ภาคตะวันออก ภาคกลาง รวมทั้งกรุงเทพมหานครและปริมณฑลมีอากาศร้อนกับมีฝนฟ้าคะนองเกิดขึ้นบางพื้นที่ สำหรับภาคเหนือตอนบนยังคงมีอากาศเย็นถึงหนาวในตอนเช้า ส่วนภาคใต้มีฝนตกได้

อนึ่ง ในช่วงวันที่ 21-24 กุมภาพันธ์ 2561 ประเทศไทยจะมีพายุฝนฟ้าคะนองเกิดขึ้นในระยะแรก หลังจากนั้นอุณหภูมิจะลดลง 2-4 องศาเซลเซียสกับมีลมแรง โดยเริ่มจากภาคตะวันออกเฉียงเหนือในวันที่ 21 กุมภาพันธ์ 2561 ส่วนภาคอื่นๆ จะได้รับผลกระทบในวันที่ 22 กุมภาพันธ์ 2561 สำหรับกรุงเทพมหานครและปริมณฑลจะมีฝนฟ้าคะนองและมีฝนตกหนักบางแห่ง ทั้งนี้เนื่องจากบริเวณความกดอากาศสูงกำลังปานกลางจากประเทศจีนจะแผ่ลงมาปกคลุมประเทศไทยตอนบนและทะเลจีนใต้ ประกอบกับมรสุมตะวันออกเฉียงเหนือจะมีกำลังแรงขึ้น ทำให้ภาคใต้มีฝนเพิ่มขึ้นและมีฝนตกหนักบางแห่ง

ทางตอนบนของภาค มีอากาศเย็นถึงหนาวในตอนเช้า อุณหภูมิต่ำสุด 13-19 องศาเซลเซียส อุณหภูมิสูงสุด 32-34 องศาเซลเซียส ทางตอนล่างของภาค มีอากาศร้อนกับมีฝนฟ้าคะนอง ร้อยละ 10 ของพื้นที่ ส่วนมากบริเวณจังหวัดสุโขทัย อุตรดิตถ์ พิษณุโลก และเพชรบูรณ์ อุณหภูมิต่ำสุด 22-23 องศาเซลเซียส อุณหภูมิสูงสุด 34-36 องศาเซลเซียส ผลคาดการณ์ปริมาณน้ำฝนล่วงหน้า 1-7 วัน ในช่วงวันที่ 20-21 ก.พ. ทางตอนบนของภาค: อากาศเย็นถึงหนาว อุณหภูมิต่ำสุด 14-23 องศาเซลเซียส ส่วนทางตอนล่างของภาค: มีอากาศร้อน อุณหภูมิสูงสุด 34-37 องศาเซลเซียส บริเวณยอดดอยมีอากาศหนาวถึงหนาวจัด อุณหภูมิต่ำสุด 6-13 องศาเซลเซียส ส่วนในช่วงวันที่ 22-23 ก.พ. มีฝนฟ้าคะนองร้อยละ 40-60 ของพื้นที่ กับมีฝนตกหนักบางแห่งและลมกระโชกแรง อุณหภูมิลดลง 2-4 องศาเซลเซียส และในช่วงวันที่ 24-25 ก.พ. อากาศเย็นในตอนเช้า อุณหภูมิต่ำสุด 16 -22 องศาเซลเซียส อุณหภูมิสูงสุด 28-33 องศาเซลเซียส



แผนที่อากาศ วันที่ 21 ก.พ. 2561 เวลา 07.00 น.



ภาพถ่ายจากดาวเทียม วันที่ 21 ก.พ. 2561

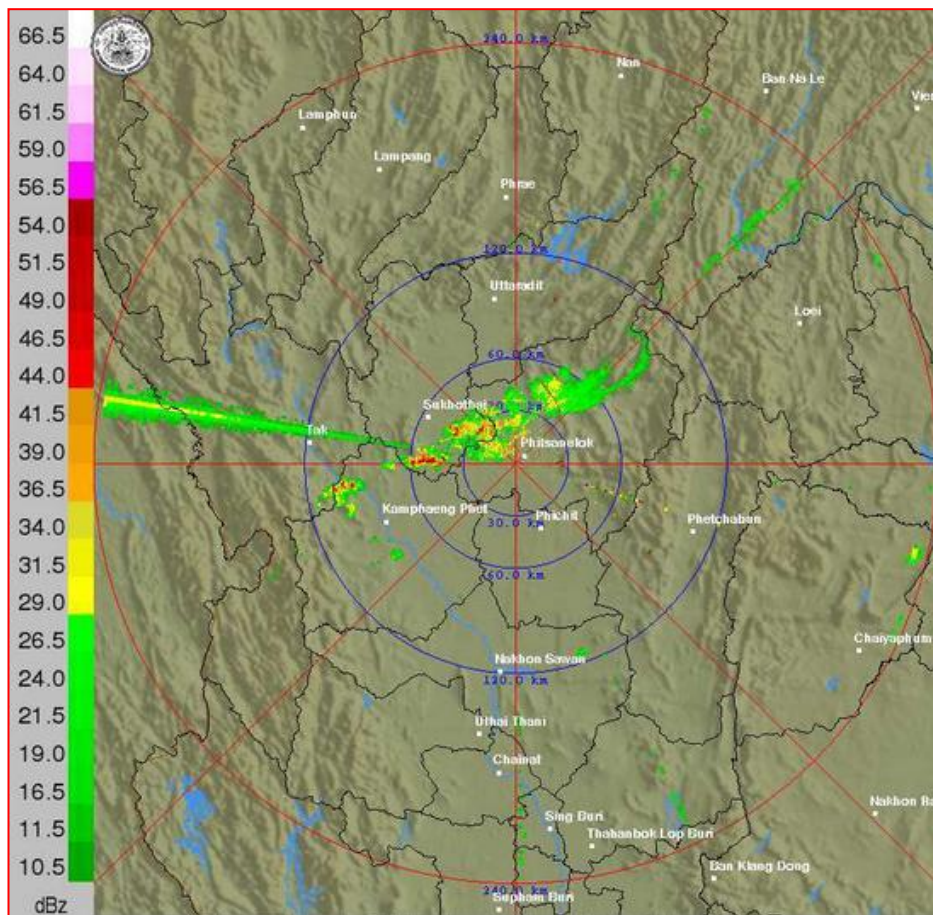
2) สถานการณ์ฝน

จากข้อมูลสถานการณ์ฝนในพื้นที่ลุ่มน้ำยมและน่านของวันที่ 21 กุมภาพันธ์ 2561 จากกรมทรัพยากรน้ำ กรมอุตุนิยมวิทยา กรมชลประทาน และสถาบันสารสนเทศทรัพยากรน้ำและการเกษตร (องค์การมหาชน) พบว่า มีฝนหนักมากในบริเวณพื้นที่ จ.สุโขทัย และจ.พิษณุโลก มีปริมาณฝน 14.2 – 170.0 มม.

ข้อมูลสถานการณ์ฝนในพื้นที่ลุ่มน้ำยมและน่าน ณ วันที่ 21 กุมภาพันธ์ 2561 เวลา 07.00 น.

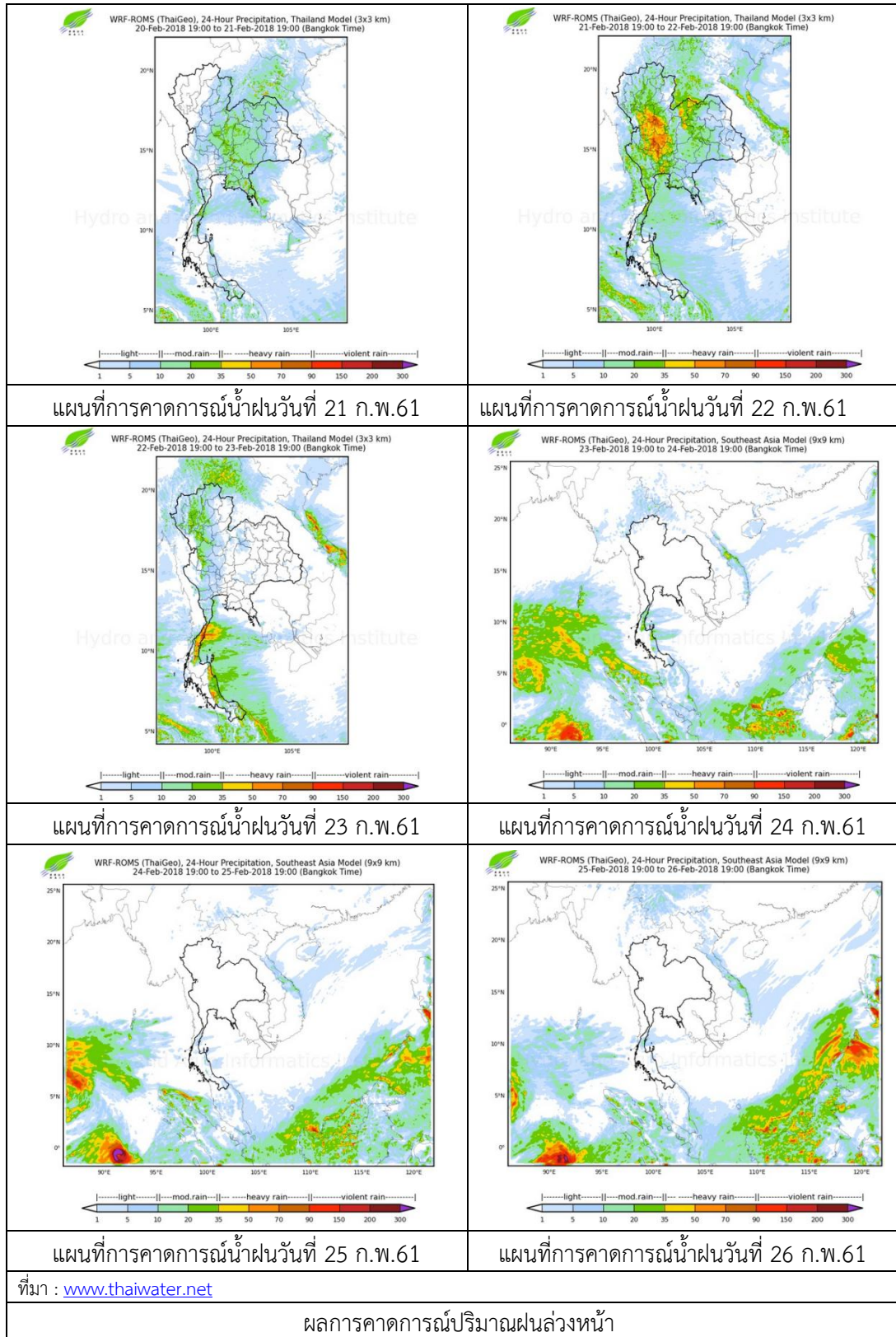
ลำดับ	สถานี	21 ก.พ. 2561
1	อ.ศรีสำโรง จ.สุโขทัย	43.9
2	อ.เมือง จ.สุโขทัย	38.0
3	อ.ศรีสำขาลัย จ.สุโขทัย	50.4
4	อ.ศรีนคร จ.สุโขทัย	170.0
5	อ.เมือง จ.พิษณุโลก	14.2
6	อ.บางระกำ จ.พิษณุโลก	27.2
7	อ.วัดโบสถ์ จ.พิษณุโลก	14.5

หมายเหตุ “ฝน” คือ ฝนวัดปริมาณไม่ได้ (ต่ำกว่า 0.1 มิลลิเมตร)



ภาพเรดาร์ตรวจอากาศ “พิษณุโลก” ณ วันที่ 21 กุมภาพันธ์ 2561 (ที่มา : กรมอุตุนิยมวิทยา)

สถานการณ์น้ำฝน



3) ข้อมูลปริมาณน้ำในลำน้ำ

ปัจจุบันสถานการณ์น้ำในลำน้ำยมอยู่ในภาวะเฝ้าระวังน้ำแล้ง ระดับน้ำในลำน้ำส่วนใหญ่มีแนวโน้มทรงตัว และสถานการณ์น้ำในลำน้ำน่านอยู่ในภาวะปกติ ระดับน้ำในลำน้ำส่วนใหญ่มีแนวโน้มทรงตัว

สถานการณ์น้ำท่า (17 – 21 ก.พ. 2561 ที่มา: กรมชลประทาน)

สถานี	แม่ข่าย	อำเภอ	จังหวัด	ระดับตลิ่ง	เสาร์	อาทิตย์	จันทร์	อังคาร	พุธ
				ปริมาณน้ำ (ลบ.ม./วิ.)	17 ก.พ.	18 ก.พ.	19 ก.พ.	20 ก.พ.	21 ก.พ.
Y.14	ยม	ศรีสะเกษ ลือชัย	สุโขทัย	12.00	1.04	1.02	1.02	0.99	1.02
				2,319	9	9	9	8	9
Y.16	ยม	บางระกำ	พิษณุโลก	7.00	0.69	0.69	0.68	0.68	0.68
				***	***	***	***	***	***
Y.5	ยม	โพทะเล	พิจิตร	8.25	2.54	2.51	2.49	2.39	2.35
				652	***	***	***	***	***
N.60	น่าน	ตรอน	อุตรดิตถ์	9.70	2.47	2.40	2.30	2.23	2.77
				2,055	318	310	298	289	357
N.27A	น่าน	พรหม พิราม	พิษณุโลก	9.17	2.48	2.49	2.81	2.36	2.58
				476	202	203	242	188	214
N.7A	น่าน	บางมูล นาก	พิจิตร	10.78	3.40	3.44	3.42	3.48	2.37
				1,152	252	255	254	258	176



สถานีสะพานพระแม่ย่า อ.เมือง จ.สุโขทัย
(ลุ่มน้ำยม)



สถานีสะพานท่าเสา อ.เมือง จ.อุตรดิตถ์
(ลุ่มน้ำน่าน)

ปริมาณน้ำในลำน้ำในพื้นที่ลุ่มน้ำยมและน่าน

4) สรุป

- สถานการณ์น้ำในลำน้ำยมอยู่ในภาวะเฝ้าระวังน้ำแล้ง ระดับน้ำในลำน้ำส่วนใหญ่มีแนวโน้มทรงตัว
- สถานการณ์น้ำในลุ่มน้ำน่านอยู่ในภาวะปกติ (ระดับน้ำต่ำกว่าระดับตลิ่งต่ำสุด) ระดับน้ำในลำน้ำส่วนใหญ่มีแนวโน้มทรงตัว