

รายงานสถานการณ์น้ำลุ่มน้ำยมและน่าน

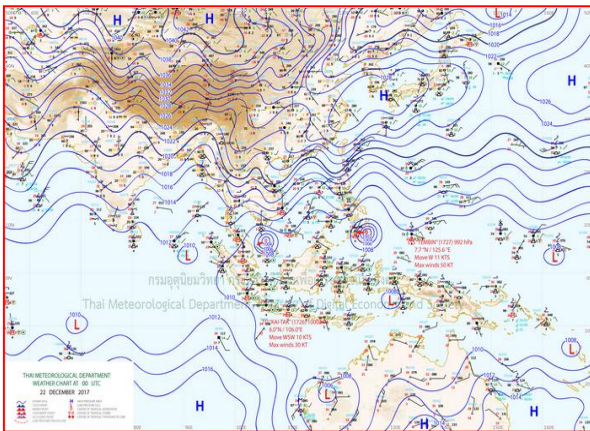
วันที่ 22 ธันวาคม 2560

1) สภาพภูมิอากาศ

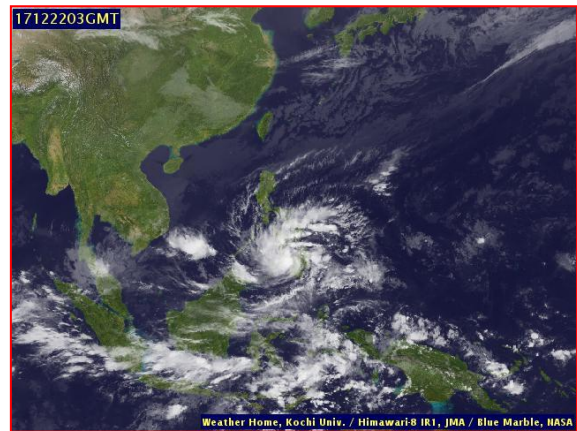
ลักษณะอากาศทั่วไป (ที่มา: กรมอุตุนิยมวิทยา)

พยากรณ์อากาศ 24 ชั่วโมงข้างหน้า ประเทศไทยตอนบนจะมีอุณหภูมิสูงขึ้นแต่ยังคงมีอากาศหนาวเย็นต่อเนื่องกับมีลมแรง ส่วนบริเวณยอดดอยมีอากาศหนาวจัด สำหรับภาคใต้มีฝนเพิ่มขึ้นและอากาศเย็น ขอให้ประชาชนดูแลรักษาสุขภาพเนื่องจากอากาศที่เปลี่ยนแปลงไว้ด้วย สำหรับมรสุมตะวันออกเฉียงเหนือกำลังแรงยังคงพัดปกคลุมอ่าวไทยและภาคใต้ ทำให้คลื่นลมบริเวณอ่าวไทยมีกำลังแรง คลื่นสูง 2-4 เมตร ขอให้ชาวเรือเดินเรือด้วยความระมัดระวัง เรือเล็กควรงดออกจากฝั่ง และประชาชนในภาคใต้ฝั่งตะวันออกให้ระวังคลื่นลมแรงซัดเข้าหาฝั่ง

อากาศหนาวถึงหนาวจัด กับมีลมแรง อุณหภูมิต่ำสุด 9-16 องศาเซลเซียส อุณหภูมิสูงสุด 26-30 องศาเซลเซียส บริเวณยอดดอยมีอากาศหนาวถึงหนาวจัด อุณหภูมิต่ำสุด 4-7 องศาเซลเซียส ผลคาดการณ์ปริมาณน้ำฝนล่วงหน้า 1-7 วัน อากาศหนาว กับมีลมแรง อุณหภูมิจะสูงขึ้น 2-4 องศาเซลเซียส ตลอดช่วง กับมีฝนเล็กน้อยบางแห่งเกิดขึ้น ในช่วงวันที่ 25-27 ธ.ค. อุณหภูมิต่ำสุด 9-18 องศาเซลเซียส อุณหภูมิสูงสุด 26-31 องศาเซลเซียส บริเวณยอดดอยมีอากาศหนาวถึงหนาวจัด อุณหภูมิต่ำสุด 6-12 องศาเซลเซียส



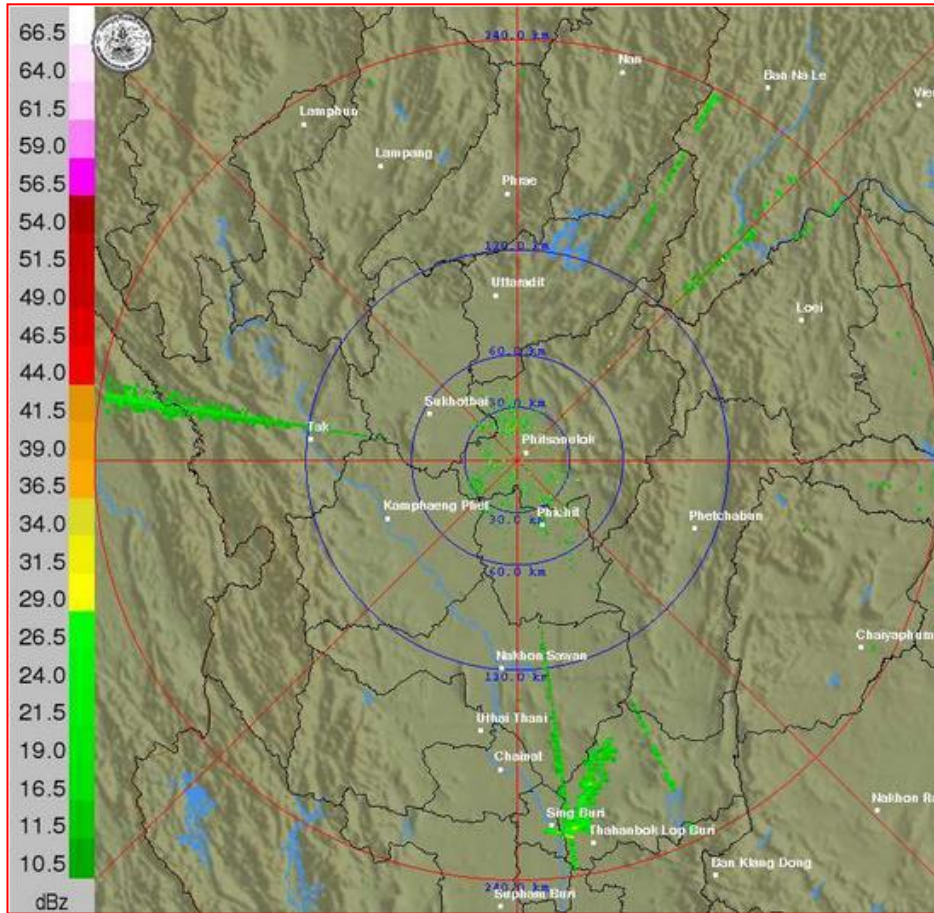
แผนที่อากาศ วันที่ 22 ธ.ค. 2560 เวลา 07.00 น.



ภาพถ่ายจากดาวเทียม วันที่ 22 ธ.ค. 2560

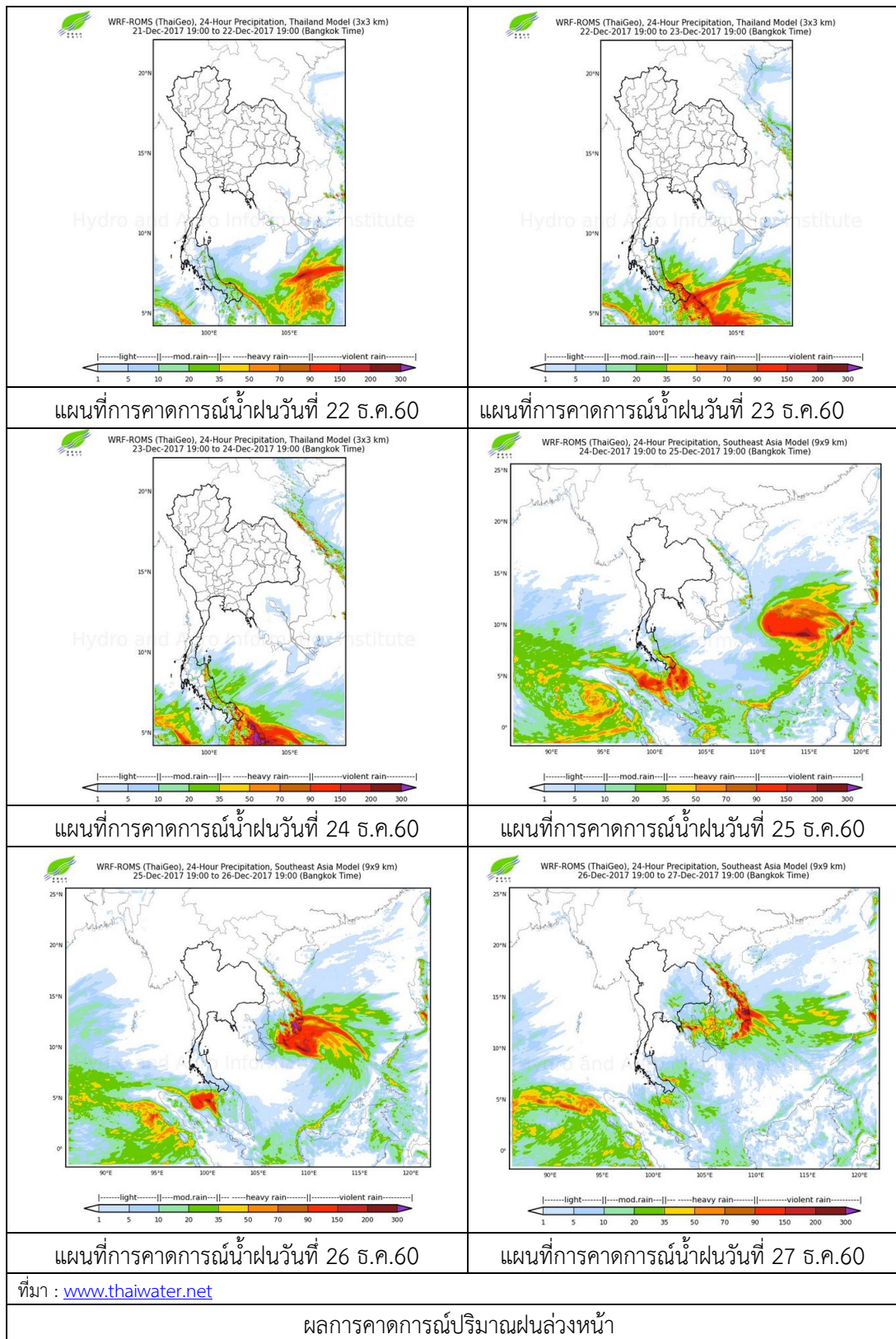
2) สถานการณ์ฝน

จากข้อมูลสถานการณ์ฝนในพื้นที่ลุ่มน้ำยมและน่านของวันที่ 22 ธันวาคม 2560 จากกรมทรัพยากรน้ำ กรมอุตุนิยมวิทยา กรมชลประทาน และสถาบันสารสนเทศทรัพยากรน้ำและการเกษตร (องค์การมหาชน) พบว่า ไม่มีฝนตกในบริเวณพื้นที่ลุ่มน้ำยมและน่าน



ภาพเรดาร์ตรวจอากาศ “พิษณุโลก” ณ วันที่ 22 ธันวาคม 2560 (ที่มา : กรมอุตุนิยมวิทยา)

สถานการณ์น้ำฝน



3) ข้อมูลปริมาณน้ำในลำน้ำ

ปัจจุบันสถานการณ์น้ำในลำน้ำยมอยู่ในภาวะปกติ ระดับน้ำในลำน้ำส่วนใหญ่มีแนวโน้มทรงตัว และสถานการณ์น้ำในลำน้ำน่านอยู่ในภาวะปกติ ระดับน้ำในลำน้ำส่วนใหญ่มีแนวโน้มทรงตัว

สถานการณ์น้ำท่า (18 – 22 ธ.ค. 2560 ที่มา: กรมชลประทาน)

สถานี	แม่น้ำ	อำเภอ	จังหวัด	ระดับตลิ่ง	จันทร์	อังคาร	พุธ	พฤหัสบดี	ศุกร์
				ปริมาณน้ำ (ลบ.ม./วิ.)	18 ธ.ค.	19 ธ.ค.	20 ธ.ค.	21 ธ.ค.	22 ธ.ค.
Y.14	ยม	ศรีสะเกษ ลือ	สุโขทัย	12.00	1.20	1.20	1.18	1.08	1.05
				2,319	16	16	15	10	10
Y.16	ยม	บางระกำ	พิษณุโลก	7.00	2.05	2.09	2.08	2.15	2.12
				***	***	***	***	***	***
Y.5	ยม	โพทะเล	พิจิตร	8.25	2.67	2.65	2.61	2.58	2.55
				652	21	20	20	19	19
N.60	น่าน	ตรอน	อุดรดิตถ์	9.70	2.06	2.45	3.15	2.65	2.66
				2,055	269	316	407	341	342
N.27A	น่าน	พรหม พิราม	พิษณุโลก	9.17	2.86	2.60	3.16	3.21	2.83
				476	247	216	290	297	245
N.7A	น่าน	บางมูล นาก	พิจิตร	10.78	4.07	4.02	3.94	4.11	4.29
				1,152	304	300	294	308	322



สถานีสะพานพระแม่ย่า อ.เมือง จ.สุโขทัย
(ลุ่มน้ำยม)



สถานีสะพานท่าเสา อ.เมือง จ.อุดรดิตถ์
(ลุ่มน้ำน่าน)

ปริมาณน้ำในลำน้ำในพื้นที่ลุ่มน้ำยมและน่าน

4) สรุป

- สถานการณ์น้ำในลุ่มน้ำยมอยู่ในภาวะปกติ (ระดับน้ำต่ำกว่าระดับตลิ่งต่ำสุด) ระดับน้ำในลำน้ำส่วนใหญ่มีแนวโน้มทรงตัว

- สถานการณ์น้ำในลุ่มน้ำน่านอยู่ในภาวะปกติ (ระดับน้ำต่ำกว่าระดับตลิ่งต่ำสุด) ระดับน้ำในลำน้ำส่วนใหญ่มีแนวโน้มทรงตัว