

# รายงานสถานการณ์น้ำลุ่มน้ำบางปะกง-ปราจีนบุรี

## วันที่ 8 มกราคม 2561

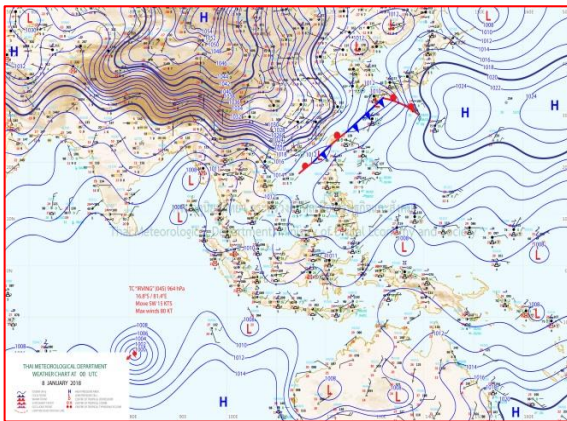
### 1) สภาพภูมิอากาศ (ที่มา: กรมอุตุนิยมวิทยา)

#### ลักษณะอากาศทั่วไป

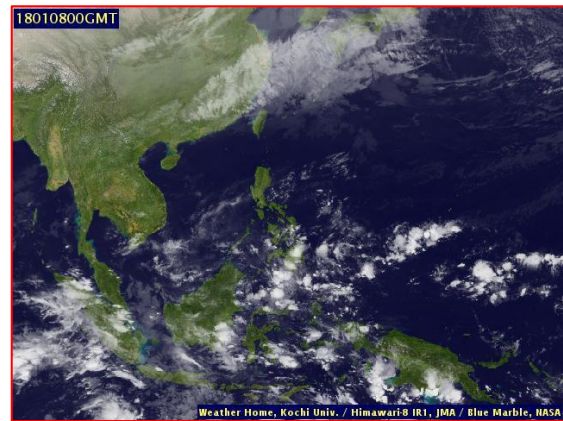
พยากรณ์อากาศ 24 ชั่วโมงข้างหน้า ประเทศไทยตอนบนมีหมอกในตอนเช้ากับมีหมอกหนาบางพื้นที่ โดยจะมีฝนเกิดขึ้นได้ในทุกภาคของประเทศ แต่ยังคงมีอากาศเย็นในตอนเช้าสำหรับในภาคเหนือและภาคตะวันออกเฉียงเหนือ สำหรับบริเวณอ่าวไทยตอนล่างมีคลื่นสูง 1-2 เมตร

#### สภาพอากาศภาคตะวันออก

มีเมฆเป็นส่วนมาก กับมีฝน ร้อยละ 30 ของพื้นที่ ส่วนมากบริเวณจังหวัดสระแก้ว ฉะเชิงเทรา ชลบุรี ระยอง จันทบุรี และตราด อุณหภูมิต่ำสุด 24-25 องศาเซลเซียส อุณหภูมิสูงสุด 30-34 องศาเซลเซียส ลมตะวันออกเฉียงเหนือ ความเร็ว 15-30 กม./ชม. ทะเลมีคลื่นสูงประมาณ 1 เมตร



แผนที่อากาศ วันที่ 8 ม.ค. 2561 เวลา 07.00 น.



ภาพถ่ายจากดาวเทียม วันที่ 8 ม.ค. 2561 เวลา 07.00 น.

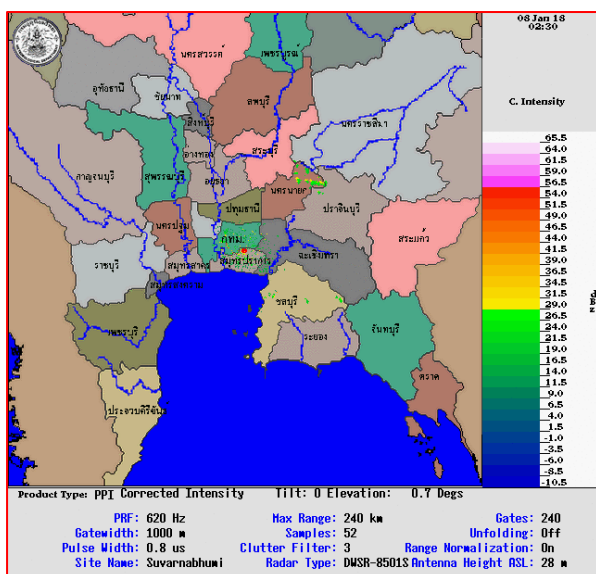
### 2) สถานการณ์ฝน

จากข้อมูลสถานการณ์ฝนในพื้นที่ลุ่มน้ำบางปะกง-ปราจีนบุรี ของวันที่ 8 มกราคม 2561 จากกรมทรัพยากรน้ำ กรมอุตุนิยมวิทยา และสถาบันสารสนเทศทรัพยากรน้ำและการเกษตร (องค์การมหาชน) พบว่ามีฝนตกเล็กน้อยถึงปานกลาง โดยบริเวณจังหวัดฉะเชิงเทรา สระแก้ว และชลบุรี มีปริมาณฝน 0.2 – 26.3 มม.

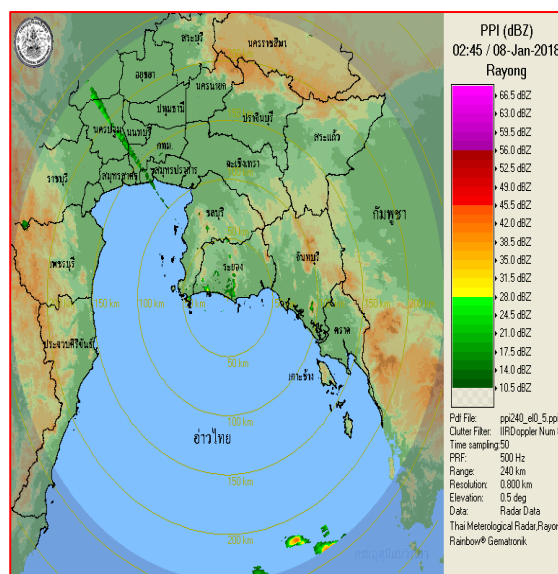
ข้อมูลสถานการณ์ฝนในพื้นที่ลุ่มน้ำบางปะกง-ปราจีนบุรี ณ วันที่ 8 มกราคม 2561  
(ข้อมูลจากกรมอุตุนิยมวิทยา เวลา 07.00 น.)

ลำดับ	พื้นที่	ปริมาณฝน (มม.)
1	อ.บางคล้า จ.ฉะเชิงเทรา	0.4
2	อ.บางน้ำเปรี้ยว จ.ฉะเชิงเทรา	2.0
3	อ.พนมสารคาม จ.ฉะเชิงเทรา	2.0
4	อ.ราชสำนั จ.ฉะเชิงเทรา	1.2
5	อ.เมือง จ.สระแก้ว	1.3
6	อ.คลองหาด จ.สระแก้ว	0.9
7	อ.เขาฉกรรจ์ จ.สระแก้ว	3.6
8	อ.วัฒนานคร จ.สระแก้ว	26.3
9	อ.เมือง จ.ชลบุรี	0.2

หมายเหตุ “ฝน” คือ ฝนวัดปริมาณไม่ได้ (ต่ำกว่า 0.1 มิลลิเมตร), “\*” คือ ไม่ได้รับข้อมูล



ภาพเรดาร์ตรวจอากาศ “สถานีสุวรรณภูมิ”  
ณ วันที่ 8 มกราคม 2561 เวลา 09.30 น.  
(ที่มา : กรมอุตุนิยมวิทยา)



ภาพเรดาร์ตรวจอากาศ “สถานีระยอง”  
ณ วันที่ 8 มกราคม 2561 เวลา 09.45 น.  
(ที่มา : กรมอุตุนิยมวิทยา)

สถานการณ์น้ำฝน

<p>WRF-ROMS (ThaiGeo), 24-Hour Precipitation, Thailand Model (3x3 km) 07-Jan-2018 19:00 to 08-Jan-2018 19:00 (Bangkok Time)</p> <p>Created by HAI   initial date 07-Jan-2018 19:00 (Bangkok Time)</p>	<p>WRF-ROMS (ThaiGeo), 24-Hour Precipitation, Thailand Model (3x3 km) 08-Jan-2018 19:00 to 09-Jan-2018 19:00 (Bangkok Time)</p> <p>Created by HAI   initial date 07-Jan-2018 19:00 (Bangkok Time)</p>
<p>แผนที่การคาดการณ์น้ำฝนวันที่ 8 ม.ค. 2561</p>	<p>แผนที่การคาดการณ์น้ำฝนวันที่ 9 ม.ค. 2561</p>
<p>WRF-ROMS (ThaiGeo), 24-Hour Precipitation, Thailand Model (3x3 km) 09-Jan-2018 19:00 to 10-Jan-2018 19:00 (Bangkok Time)</p> <p>Created by HAI   initial date 07-Jan-2018 19:00 (Bangkok Time)</p>	<p>WRF-ROMS (ThaiGeo), 24-Hour Precipitation, Southeast Asia Model (9x9 km) 10-Jan-2018 19:00 to 11-Jan-2018 19:00 (Bangkok Time)</p> <p>Created by HAI   initial date 07-Jan-2018 19:00 (Bangkok Time)</p>
<p>แผนที่การคาดการณ์น้ำฝนวันที่ 10 ม.ค. 2561</p>	<p>แผนที่การคาดการณ์น้ำฝนวันที่ 11 ม.ค. 2561</p>
<p>WRF-ROMS (ThaiGeo), 24-Hour Precipitation, Southeast Asia Model (9x9 km) 11-Jan-2018 19:00 to 12-Jan-2018 19:00 (Bangkok Time)</p> <p>Created by HAI   initial date 07-Jan-2018 19:00 (Bangkok Time)</p>	<p>WRF-ROMS (ThaiGeo), 24-Hour Precipitation, Southeast Asia Model (9x9 km) 12-Jan-2018 19:00 to 13-Jan-2018 19:00 (Bangkok Time)</p> <p>Created by HAI   initial date 07-Jan-2018 19:00 (Bangkok Time)</p>
<p>แผนที่การคาดการณ์น้ำฝนวันที่ 12 ม.ค. 2561</p>	<p>แผนที่การคาดการณ์น้ำฝนวันที่ 13 ม.ค. 2561</p>
<p>ที่มา : <a href="http://www.thaiwater.net">www.thaiwater.net</a></p>	
<p>ผลการคาดการณ์ปริมาณฝนล่วงหน้า</p>	

3) ข้อมูลปริมาณน้ำในลำน้ำ

สถานการณ์น้ำท่า (4 - 8 ม.ค. 2561 ที่มา: กรมชลประทาน เวลา 06.00 น.)

สถานี	อำเภอ	จังหวัด	ลุ่มน้ำ	ระดับน้ำ(ม.)	พฤษภาคม	ศุกร์	เสาร์	อาทิตย์	จันทร์	แนวโน้ม (เพิ่ม/ลด)
				ปริมาณน้ำ (ลบ.ม./วิ.)	4 ม.ค.	5 ม.ค.	6 ม.ค.	7 ม.ค.	8 ม.ค.	
Kgt.19A	พนัสนิคม	ชลบุรี	บางปะกง	4.8	1.66	1.78	1.77	1.57	1.72	เพิ่มขึ้น
				*	*	*	*	*	*	
Kgt.30	เทศบาลเมือง	ฉะเชิงเทรา	บางปะกง	1.70	0.00	-0.51	-0.65	-0.66	-0.65	เพิ่มขึ้น
				น้ำหนุน	*	*	*	*	*	
Ny.1B	เมือง	นครนายก	บางปะกง	8.81	4.76	4.60	4.67	4.74	4.82	เพิ่มขึ้น
				206	31.80	27.00	29.10	31.20	33.60	
Ny.3	บ้านนา	นครนายก	บางปะกง	6.26	1.42	1.41	1.44	1.63	1.57	ลดลง
				67.20	*	*	*	*	*	
Ny.4	เมือง	ปราจีนบุรี	บางปะกง	3.34	0.39	0.38	0.38	0.36	0.36	ทรงตัว
				185	*	*	*	*	0.60	
Ny.7	เมือง	นครนายก	บางปะกง	5.38	4.18	3.91	4.03	4.13	4.24	เพิ่มขึ้น
				*	*	*	*	*	*	
Kgt.1	เมือง	ปราจีนบุรี	ปราจีนบุรี	4.13	0.11	0.13	0.13	0.21	0.25	เพิ่มขึ้น
				774.00	*	*	*	*	*	
Kgt.3	กบินทร์บุรี	ปราจีนบุรี	ปราจีนบุรี	10.20	0.64	0.61	0.58	0.60	0.69	เพิ่มขึ้น
				648.00	13.78	12.97	12.16	12.70	15.13	
Kgt.6	ศรีมหาโพธิ	ปราจีนบุรี	ปราจีนบุรี	7.10	0.64	0.64	0.63	0.69	0.73	เพิ่มขึ้น
				-	*	*	*	*	*	
Kgt.9	เขาฉกรรจ์	สระแก้ว	ปราจีนบุรี	10.00	3.69	3.69	3.69	3.72	3.70	ลดลง
				444.00	*	*	*	*	*	
Kgt.10	เมือง	สระแก้ว	ปราจีนบุรี	11.00	5.67	5.67	5.67	5.68	5.68	ทรงตัว
				300.00	*	*	*	*	*	
Kgt.13A	กบินทร์บุรี	ปราจีนบุรี	ปราจีนบุรี	16.17	6.48	6.47	6.45	6.45	6.47	เพิ่มขึ้น
				417.20	6.80	6.70	6.50	6.50	6.70	
Kgt.14	นาดี	ปราจีนบุรี	ปราจีนบุรี	7.06	0.81	0.80	0.79	0.83	0.88	เพิ่มขึ้น
				313.00	*	*	*	*	*	

หมายเหตุ \* ไม่ได้รับข้อมูล

ข้อมูลระดับน้ำจากระบบตรวจวัดสภาพทางไกลอัตโนมัติลุ่มน้ำบางปะกง-ปราจีนบุรี กรมทรัพยากรน้ำ

**ข้อมูลระดับน้ำ** ( 6 – 8 ม.ค. 2561 ที่มา: กรมทรัพยากรน้ำ เวลา 07.00 น.)

สถานี	ตำบล	อำเภอ	จังหวัด	ลุ่มน้ำ	ระดับ ตลิ่ง (ต่ำสุด)	เสาร์	อาทิตย์	จันทร์	แนวโน้ม (เพิ่ม/ ลด)
						6 ม.ค.	7 ม.ค.	8 ม.ค.	
บ้านทุ่งยายชี	ท่าตะเกียบ	ท่าตะเกียบ	ฉะเชิงเทรา	บางปะกง	5.80	2.35	2.49	2.43	ลดลง
บ้านป่าชะ	ป่าชะ	บ้านนา	นครนายก	บางปะกง	5.50	0.82	1.01	0.94	ลดลง
บ้านโคกอุดม	หนองก่	กบินทร์บุรี	ปราจีนบุรี	ปราจีนบุรี	5.50	1.51	1.53	1.52	ลดลง
บ้านแก่งไทร	หนองบอน	เมืองสระแก้ว	สระแก้ว	ปราจีนบุรี	7.00	0.79	0.79	0.78	ลดลง

#### 4) สรุป

- สถานการณ์น้ำในลุ่มน้ำบางปะกง อยู่ในภาวะปกติ (ระดับน้ำต่ำกว่าระดับตลิ่งต่ำสุด) และระดับน้ำในลำน้ำส่วนใหญ่มีแนวโน้มเพิ่มขึ้น

- สถานการณ์น้ำในลุ่มน้ำปราจีนบุรี อยู่ในภาวะปกติ (ระดับน้ำต่ำกว่าระดับตลิ่งต่ำสุด) และระดับน้ำในลำน้ำส่วนใหญ่มีแนวโน้มเพิ่มขึ้น