

รายงานสถานการณ์น้ำลุ่มน้ำยมและน่าน

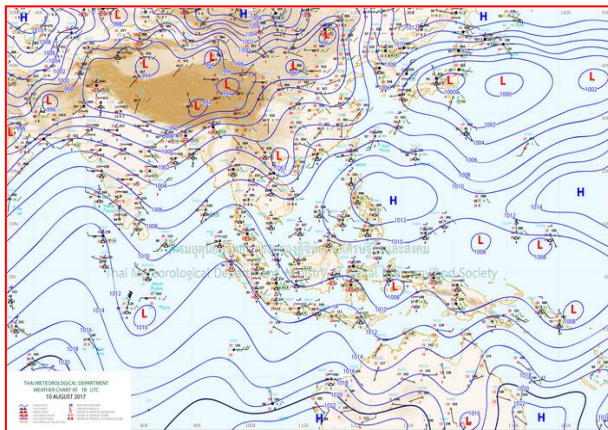
วันที่ 11 สิงหาคม 2560

1) สภาพภูมิอากาศ

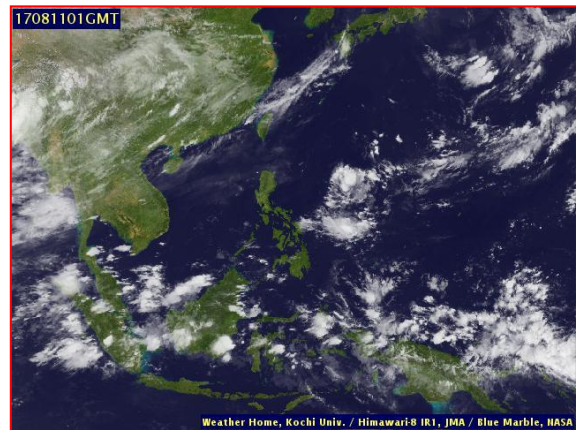
ลักษณะอากาศทั่วไป (ที่มา: กรมอุตุนิยมวิทยา)

พยากรณ์อากาศ 24 ชั่วโมงข้างหน้า ประเทศไทยมีฝนลดลงจากช่วงที่ผ่านมา โดยฝนส่วนใหญ่จะตกบริเวณตอนบนของภาคเหนือ ภาคกลาง ภาคตะวันออก และภาคใต้ตอนล่าง ขอให้ประชาชนในพื้นที่เสี่ยงภัยระวังอันตรายจากฝนที่ตกสะสมไว้ด้วย

มีฝนฟ้าคะนอง ร้อยละ 40 ของพื้นที่ บริเวณจังหวัดเชียงใหม่ เชียงราย พะเยา น่าน ลำพูน ลำปาง ตาก และสุโขทัย อุณหภูมิต่ำสุด 23-25 องศาเซลเซียส อุณหภูมิสูงสุด 32-35 องศาเซลเซียส ผลคาดการณ์ปริมาณน้ำฝนล่วงหน้า 1-7 วัน มีฝนฟ้าคะนองร้อยละ 40-60 ของพื้นที่ ตลอดช่วง อุณหภูมิต่ำสุด 23-27 องศาเซลเซียส อุณหภูมิสูงสุด 31-35 องศาเซลเซียส



แผนที่อากาศ วันที่ 11 ส.ค. 2560 เวลา 07.00 น.



ภาพถ่ายจากดาวเทียม วันที่ 11 ส.ค. 2560

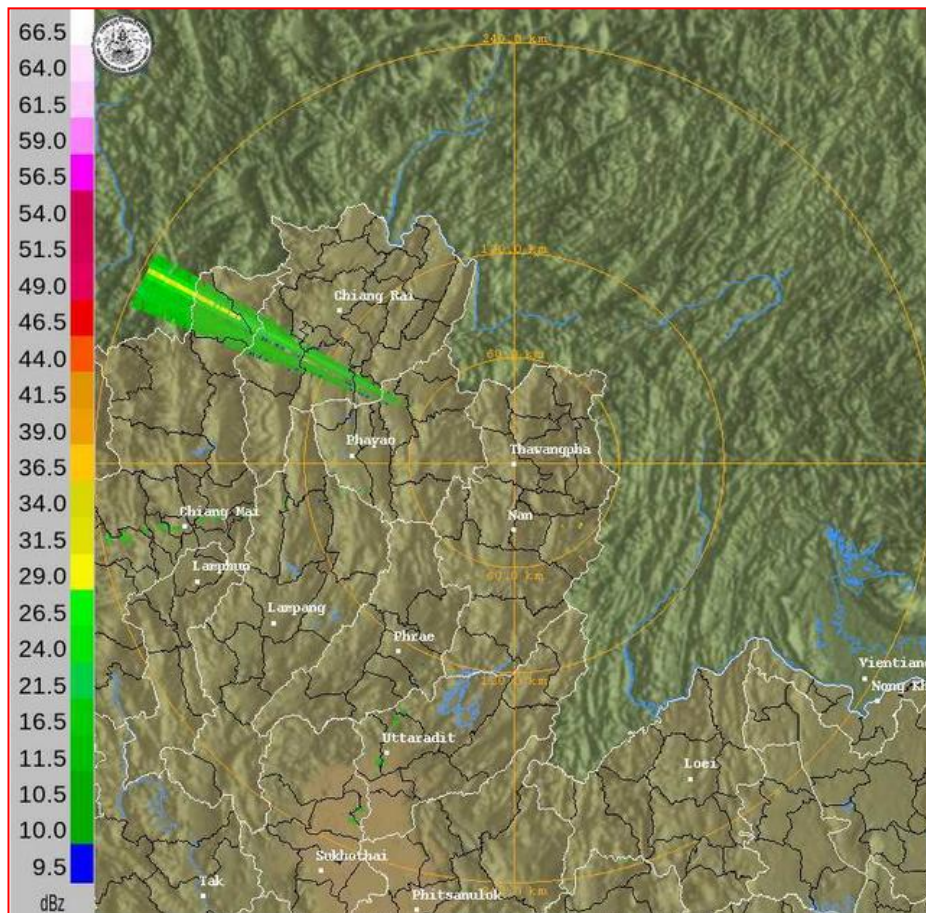
2) สถานการณ์ฝน

จากข้อมูลสถานการณ์ฝนในพื้นที่ลุ่มน้ำยมและน่านของวันที่ 11 สิงหาคม 2560 จากกรมทรัพยากรน้ำ กรมอุตุนิยมวิทยา กรมชลประทาน และสถาบันสารสนเทศทรัพยากรน้ำและการเกษตร (องค์การมหาชน) พบว่า มีฝนตกเล็กน้อยถึงปานกลางในบริเวณพื้นที่ จ.แพร่ จ.น่าน จ.อุตรดิตถ์ มีปริมาณฝน 0.2 – 14.1 มม.

ข้อมูลสถานการณ์ฝนในพื้นที่ลุ่มน้ำยมและน่าน ณ วันที่ 11 สิงหาคม 2560 เวลา 07.00 น.

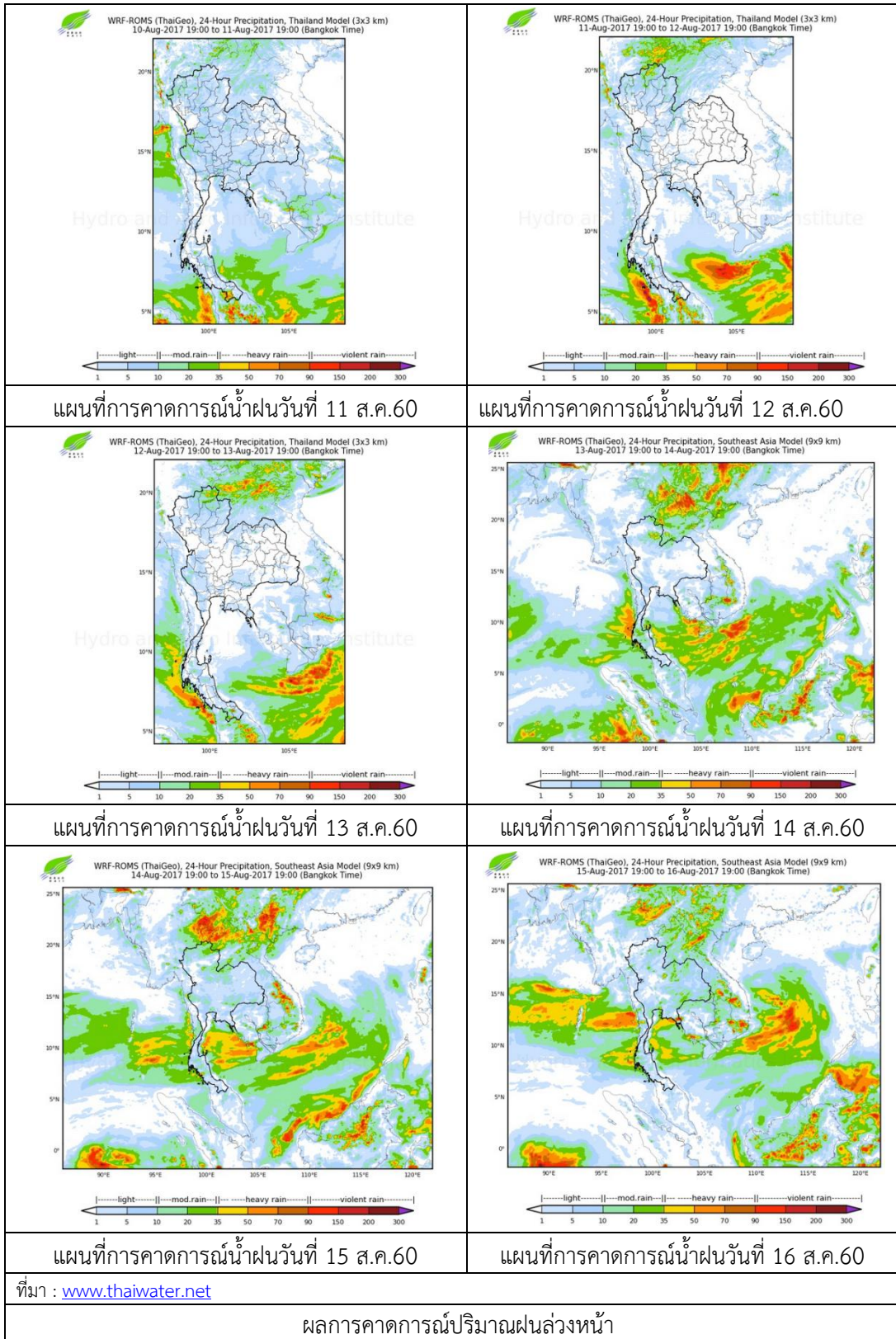
ลำดับ	สถานี	11 ส.ค. 2560
1	อ.ร้องกวาง จ. แพร่	1.5
2	อ.หนองม่วงไข่ จ. แพร่	4.0
3	อ.น่าน้อย จ.น่าน	0.2
4	อ.ทุ่งช้าง จ.น่าน	14.1
5	อ.สองแคว จ.น่าน	1.4
6	อ.น้ำปาด จ.อุตรดิตถ์	“ฝ”

หมายเหตุ “ฝ” คือ ฝนวัดปริมาณไม่ได้ (ต่ำกว่า 0.1 มิลลิเมตร)



ภาพเรดาร์ตรวจอากาศ “น่าน” ณ วันที่ 11 สิงหาคม 2560 (ที่มา : กรมอุตุนิยมวิทยา)

สถานการณ์น้ำฝน



3) ข้อมูลปริมาณน้ำในลำน้ำ

ปัจจุบันสถานการณ์น้ำในลำน้ำยมอยู่ในภาวะปกติ ระดับน้ำในลำน้ำส่วนใหญ่มีแนวโน้มทรงตัว และสถานการณ์น้ำในลำน้ำน่านอยู่ในภาวะปกติ ระดับน้ำในลำน้ำส่วนใหญ่มีแนวโน้มลดลง

สถานการณ์น้ำท่า (7 - 11 ส.ค. 2560 ที่มา: กรมชลประทาน)

สถานี	แม่น้ำ	อำเภอ	จังหวัด	ระดับตลิ่ง	จันทร์	อังคาร	พุธ	พฤหัสบดี	ศุกร์
				ปริมาณน้ำ (ลบ.ม./วิ.)	7 ส.ค.	8 ส.ค.	9 ส.ค.	10 ส.ค.	11 ส.ค.
Y.14	ยม	ศรีสัชชนาลัย	สุโขทัย	12.00	2.53	3.14	3.10	3.74	3.78
				2,319	110.00	174.60	170.00	248.20	253.40
Y.16	ยม	บางระกำ	พิษณุโลก	7.00	7.85	7.92	8.04	8.08	8.07
				***	224.10	226.90	231.30	233.30	232.90
Y.5	ยม	โพทะเล	พิจิตร	8.25	7.01	7.01	7.03	7.05	7.09
				652	297.14	297.14	297.82	298.50	299.90
N.60	น่าน	ตรอน	อุตรดิตถ์	9.70	2.04	2.14	1.53	1.10	0.83
				2,055	266.84	278.52	210.45	167.00	141.83
N.27A	น่าน	พรหมพิราม	พิษณุโลก	9.17	2.56	3.77	3.76	3.37	2.86
				476	205.08	313.10	312.14	275.00	230.34
N.7A	น่าน	บางมูลนาก	พิจิตร	10.78	7.47	8.30	8.95	9.10	9.06
				1,152	710.57	812.90	895.70	914.90	909.78



สถานีสะพานพระแม่ย่า อ.เมือง จ.สุโขทัย
(ลุ่มน้ำยม)



สถานีสะพานท่าเสา อ.เมือง จ.อุตรดิตถ์
(ลุ่มน้ำน่าน)

ปริมาณน้ำในลำน้ำในพื้นที่ลุ่มน้ำยมและน่าน

4) สรุป

- สถานการณ์น้ำในลุ่มน้ำยมอยู่ในภาวะปกติ (ระดับน้ำต่ำกว่าระดับตลิ่งต่ำสุด) ระดับน้ำในลำน้ำส่วนใหญ่มีแนวโน้มทรงตัว

- สถานการณ์น้ำในลุ่มน้ำน่านอยู่ในภาวะปกติ (ระดับน้ำต่ำกว่าระดับตลิ่งต่ำสุด) ระดับน้ำในลำน้ำส่วนใหญ่มีแนวโน้มลดลง