

รายงานสถานการณ์น้ำลุ่มน้ำบางปะกง-ปราจีนบุรี

วันที่ 24 พฤศจิกายน 2560

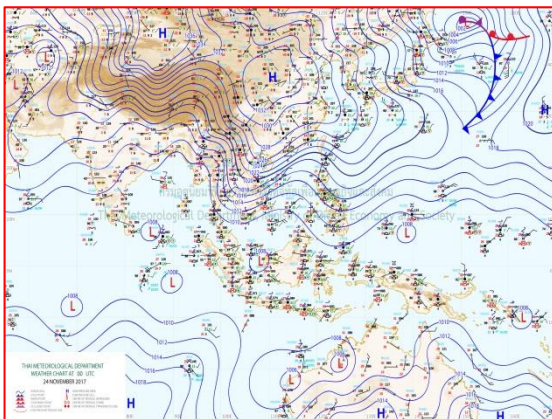
1) สภาพภูมิอากาศ (ที่มา: กรมอุตุนิยมวิทยา)

ลักษณะอากาศทั่วไป

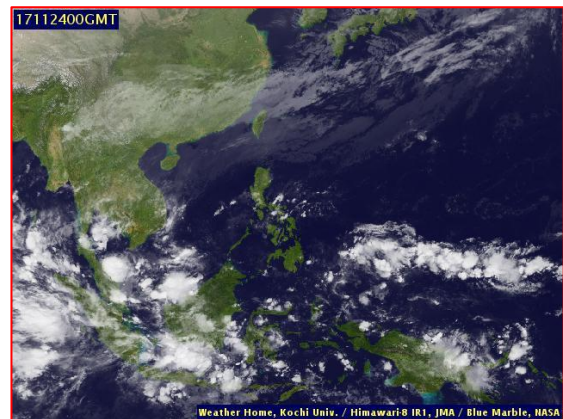
พยากรณ์อากาศ 24 ชั่วโมงข้างหน้า ประเทศไทยตอนบน มีอากาศหนาวเย็นกับมีลมแรง และอุณหภูมิลดลง 2-6 องศาเซลเซียส โดยจะมีฝนฟ้าคะนองบางแห่งในบริเวณภาคเหนือตอนบน สำหรับภาคใต้ตอนล่างมีฝนตกต่อเนื่องและมีฝนตกหนักบางแห่ง ส่วนบริเวณอ่าวไทยและทะเลอันดามันมีคลื่นสูง 2-3 เมตร

สภาพอากาศภาคตะวันออก

อากาศเย็นกับมีลมแรง และอุณหภูมิลดลง 2-4 องศาเซลเซียส อุณหภูมิต่ำสุด 21-24 องศาเซลเซียส อุณหภูมิสูงสุด 31-33 องศาเซลเซียส ลมตะวันออกเฉียงเหนือ ความเร็ว 20-35 กม./ชม. ทะเลมีคลื่นสูง 1-2 เมตร ห่างฝั่งคลื่นสูงมากกว่า 2 เมตร



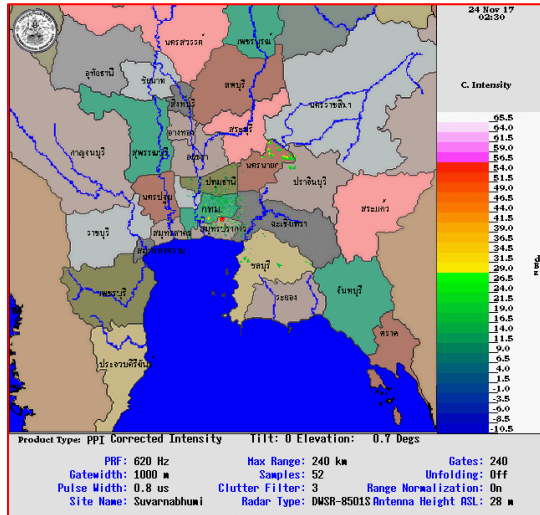
แผนที่อากาศ วันที่ 24 พ.ย. 60 เวลา 07.00 น.



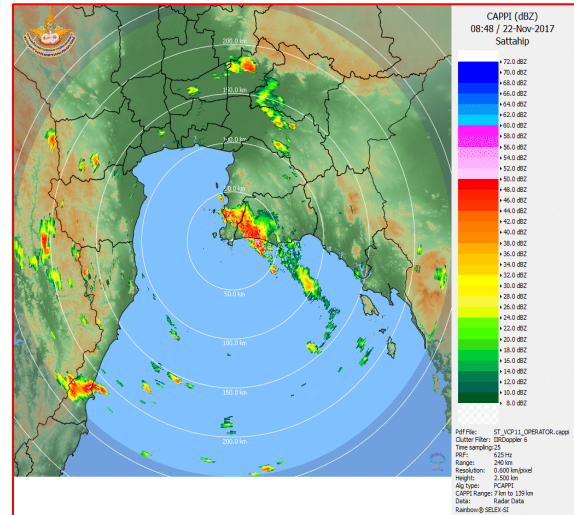
ภาพถ่ายจากดาวเทียม วันที่ 24 พ.ย. 2560 เวลา 07.00 น.

2) สถานการณ์ฝน

จากข้อมูลสถานการณ์ฝนในพื้นที่ลุ่มน้ำบางปะกง-ปราจีนบุรี ของวันที่ 24 พฤศจิกายน 2560 จากกรมทรัพยากรน้ำ กรมอุตุนิยมวิทยา และสถาบันสารสนเทศทรัพยากรน้ำและการเกษตร (องค์การมหาชน) พบว่าไม่มีฝนตกในพื้นที่



ภาพเรดาร์ตรวจอากาศ “สถานีสุวรรณภูมิ”
ณ วันที่ 24 พฤศจิกายน 2560 เวลา 09.30 น.
(ที่มา : กรมอุตุนิยมวิทยา)



ภาพเรดาร์ตรวจอากาศ “สถานีสัตหีบ”
ณ วันที่ 22 พฤศจิกายน 2560 เวลา 15.48 น.
(ที่มา : กรมอุตุนิยมวิทยา)

สถานการณ์น้ำฝน

<p>WRF-ROMS (ThaiGeo), 24-Hour Precipitation, Thailand Model (3x3 km) 23-Nov-2017 19:00 to 24-Nov-2017 19:00 (Bangkok Time)</p> <p>Created by HAI Initial date 23-Nov-2017 19:00 (Bangkok Time)</p>	<p>WRF-ROMS (ThaiGeo), 24-Hour Precipitation, Thailand Model (3x3 km) 24-Nov-2017 19:00 to 25-Nov-2017 19:00 (Bangkok Time)</p> <p>Created by HAI Initial date 23-Nov-2017 19:00 (Bangkok Time)</p>
<p>แผนที่การคาดการณ์น้ำฝนวันที่ 24 พ.ย. 2560</p>	<p>แผนที่การคาดการณ์น้ำฝนวันที่ 25 พ.ย. 60</p>
<p>WRF-ROMS (ThaiGeo), 24-Hour Precipitation, Thailand Model (3x3 km) 25-Nov-2017 19:00 to 26-Nov-2017 19:00 (Bangkok Time)</p> <p>Created by HAI Initial date 23-Nov-2017 19:00 (Bangkok Time)</p>	<p>WRF-ROMS (ThaiGeo), 24-Hour Precipitation, Southeast Asia Model (9x9 km) 26-Nov-2017 19:00 to 27-Nov-2017 19:00 (Bangkok Time)</p> <p>Created by HAI Initial date 23-Nov-2017 19:00 (Bangkok Time)</p>
<p>แผนที่การคาดการณ์น้ำฝนวันที่ 26 พ.ย. 60</p>	<p>แผนที่การคาดการณ์น้ำฝนวันที่ 27 พ.ย. 60</p>
<p>WRF-ROMS (ThaiGeo), 24-Hour Precipitation, Southeast Asia Model (9x9 km) 27-Nov-2017 19:00 to 28-Nov-2017 19:00 (Bangkok Time)</p> <p>Created by HAI Initial date 23-Nov-2017 19:00 (Bangkok Time)</p>	<p>WRF-ROMS (ThaiGeo), 24-Hour Precipitation, Southeast Asia Model (9x9 km) 28-Nov-2017 19:00 to 29-Nov-2017 19:00 (Bangkok Time)</p> <p>Created by HAI Initial date 23-Nov-2017 19:00 (Bangkok Time)</p>
<p>แผนที่การคาดการณ์น้ำฝนวันที่ 28 พ.ย. 60</p>	<p>แผนที่การคาดการณ์น้ำฝนวันที่ 29 พ.ย. 60</p>
<p>ที่มา : www.thaiwater.net</p>	
<p>ผลการคาดการณ์ปริมาณฝนล่วงหน้า</p>	

3) ข้อมูลปริมาณน้ำในลำน้ำ

สถานการณ์น้ำท่า (20 – 24 พ.ย. 2560 ที่มา: กรมชลประทาน เวลา 06.00 น.)

สถานี	อำเภอ	จังหวัด	ลุ่มน้ำ	ระดับน้ำ (ม.)	จันทร์	อังคาร	พุธ	พฤหัสบดี	ศุกร์	แนว โน้ม (เพิ่ม/ ลด)
				ปริมาณน้ำ (ลบ.ม./วิ.)	20 พ.ย.	21 พ.ย.	22 พ.ย.	23 พ.ย.	24 พ.ย.	
Kgt.19A	เกาะ จันทร์	ชลบุรี	บางปะกง	4.8	1.73	1.81	1.71	1.70	1.69	ลดลง
				*	*	*	*	*	*	
Kgt.30	เทศบาล เมือง	ฉะเชิงเทรา	บางปะกง	1.70	0.37	0.08	0.06	-0.49	-0.32	เพิ่มขึ้น
				น้ำหนุ่น	*	*	*	*	*	
Ny.1B	เมือง	นครนายก	บางปะกง	8.81	4.10	4.08	4.04	4.04	4.00	ลดลง
				206	12.00	11.40	10.20	10.20	9.00	
Ny.3	บ้านนา	นครนายก	บางปะกง	6.26	1.54	1.50	1.47	1.50	1.46	ลดลง
				67.20	2.45	2.25	2.10	2.25	2.05	
Ny.4	เมือง	ปราจีนบุรี	บางปะกง	3.34	0.46	0.45	0.44	0.44	0.43	ลดลง
				185	1.60	1.50	1.40	1.40	1.30	
Ny.7	เมือง	นครนายก	บางปะกง	5.38	3.48	3.43	3.37	3.36	3.34	ลดลง
				*	*	*	*	*	*	
Kgt.1	เมือง	ปราจีนบุรี	ปราจีนบุรี	4.13	0.51	0.35	0.54	0.39	0.42	เพิ่มขึ้น
				774.00	135.40	116.0	139.60	120.80	*	
Kgt.3	กบินทร์ บุรี	ปราจีนบุรี	ปราจีนบุรี	10.20	1.19	1.12	1.12	1.14	1.08	ลดลง
				648.00	29.20	27.10	27.10	27.70	25.90	
Kgt.6	ศรีมหา โพธิ์	ปราจีนบุรี	ปราจีนบุรี	7.10	1.06	0.88	1.04	0.92	0.93	เพิ่มขึ้น
				-	*	*	*	*	*	
Kgt.9	เขา ฉกรรจ์	สระแก้ว	ปราจีนบุรี	10.00	3.74	3.75	3.77	3.78	3.78	ทรงตัว
				444.00	6.30	6.60	7.20	7.50	*	
Kgt.10	เมือง	สระแก้ว	ปราจีนบุรี	11.00	5.70	5.72	5.73	5.74	5.74	ทรงตัว
				300.00	11.00	11.80	12.20	12.60	*	
Kgt.13A	กบินทร์ บุรี	ปราจีนบุรี	ปราจีนบุรี	16.17	7.13	7.13	7.19	7.24	7.20	ลดลง
				417.20	17.60	17.60	18.80	19.80	19.00	
Kgt.14	นาดี	ปราจีนบุรี	ปราจีนบุรี	7.06	1.23	1.35	1.26	1.23	1.19	ลดลง
				313.00	0.75	1.35	0.90	0.75	*	

หมายเหตุ * ไม่ได้รับข้อมูล, แนวโน้มเปรียบเทียบค่าเมื่อวานกับวันนี้

ข้อมูลระดับน้ำจากระบบตรวจวัดสภาพทางไกลอัตโนมัติลุ่มน้ำบางปะกง-ปราจีนบุรี กรมทรัพยากรน้ำ

ข้อมูลระดับน้ำ (22 - 24 พ.ย. 2560 ที่มา: กรมทรัพยากรน้ำ เวลา 07.00 น.)

สถานี	ตำบล	อำเภอ	จังหวัด	ลุ่มน้ำ	ระดับ ตลิ่ง (ต่ำสุด)	พุธ	พฤหัสบดี	ศุกร์	แนวโน้ม (เพิ่ม/ ลด)
						22 พ.ย.	23 พ.ย.	24 พ.ย.	
บ้านทุ่งยายชี	ท่าตะเกียบ	ท่าตะเกียบ	ฉะเชิงเทรา	บางปะกง	5.80	0.78	1.03	1.06	เพิ่มขึ้น
บ้านป่าชะ	ป่าชะ	บ้านนา	นครนายก	บางปะกง	5.50	0.84	0.87	0.83	ลดลง
บ้านโคกอุดม	หนองก่	กบินทร์บุรี	ปราจีนบุรี	ปราจีนบุรี	5.50	1.36	1.36	1.37	เพิ่มขึ้น
บ้านแก่งไทร	หนองบอน	เมืองสระแก้ว	สระแก้ว	ปราจีนบุรี	7.00	0.89	0.88	0.86	ลดลง

4) สรุป

- สถานการณ์น้ำในลุ่มน้ำบางปะกงอยู่ในภาวะปกติ (ระดับน้ำต่ำกว่าระดับตลิ่งต่ำสุด) และระดับน้ำในลำน้ำส่วนใหญ่มีแนวโน้มลดลง

- สถานการณ์น้ำในลุ่มน้ำปราจีนบุรีอยู่ในภาวะปกติ (ระดับน้ำต่ำกว่าระดับตลิ่งต่ำสุด) และระดับน้ำในลำน้ำส่วนใหญ่มีแนวโน้มลดลง