

# รายงานสถานการณ์น้ำลุ่มน้ำยมและน่าน

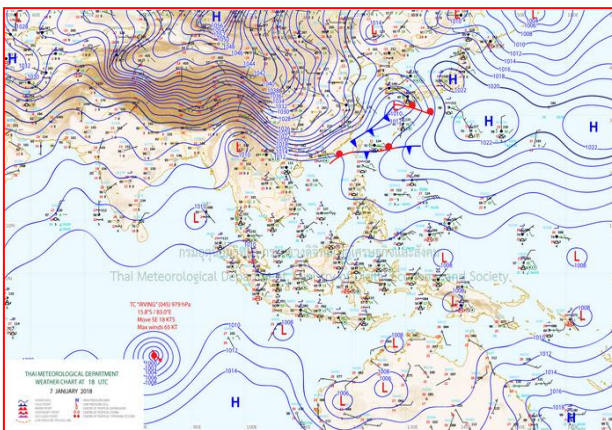
## วันที่ 8 มกราคม 2561

### 1) สภาพภูมิอากาศ

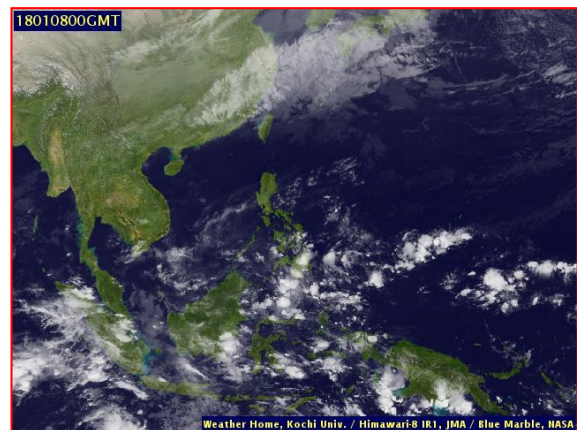
#### ลักษณะอากาศทั่วไป (ที่มา: กรมอุตุนิยมวิทยา)

พยากรณ์อากาศ 24 ชั่วโมงข้างหน้า ประเทศไทยตอนบนมีหมอกในตอนเช้ากับมีหมอกหนาบางพื้นที่ โดยจะมีฝนเกิดขึ้นได้ในทุกภาคของประเทศ แต่ยังคงมีอากาศเย็นในตอนเช้าสำหรับในภาคเหนือและภาคตะวันออกเฉียงเหนือ ขอให้ประชาชนระมัดระวังอันตรายในการสัญจรผ่านบริเวณที่มีหมอกหนา และเกษตรกรควรระวังความเสียหายที่จะเกิดขึ้นกับผลผลิตทางการเกษตรไว้ด้วย สำหรับบริเวณอ่าวไทยตอนล่างมีคลื่นสูง 1-2 เมตร ขอให้ชาวเรือเดินเรือด้วยความระมัดระวัง

อากาศเย็น กับมีหมอกในตอนเช้าและมีหมอกหนาบางพื้นที่ โดยมีฝน ร้อยละ 30 ของพื้นที่ ส่วนมากบริเวณจังหวัดแม่ฮ่องสอน เชียงใหม่ เชียงราย ลำพูน ลำปาง พะเยา แพร่ และน่าน อุณหภูมิต่ำสุด 20-24 องศาเซลเซียส อุณหภูมิสูงสุด 28-34 องศาเซลเซียส บริเวณยอดดอยมีอากาศหนาว อุณหภูมิต่ำสุด 9-14 องศาเซลเซียส ผลคาดการณ์ปริมาณน้ำฝนล่วงหน้า 1-7 วัน ในช่วงวันที่ 7 - 9 ม.ค. 61 อากาศเย็น กับมีหมอกในตอนเช้าและมีหมอกหนาบางพื้นที่ โดยมีฝนเล็กน้อยบางแห่ง อุณหภูมิต่ำสุด 19-24 องศาเซลเซียส อุณหภูมิสูงสุด 25-35 องศาเซลเซียส บริเวณยอดดอยมีอากาศหนาว อุณหภูมิต่ำสุด 8-13 องศาเซลเซียส ลมตะวันออกเฉียงเหนือ ความเร็ว 15-30 กม./ชม. ส่วนในช่วงวันที่ 10 - 13 ม.ค. 61 อากาศเย็นถึงหนาว อุณหภูมิจะลดลง 3-5 องศาเซลเซียสกับมีลมแรง โดยมีฝนเล็กน้อยบางแห่ง อุณหภูมิต่ำสุด 13-19 องศาเซลเซียส อุณหภูมิสูงสุด 23-27 องศาเซลเซียส บริเวณยอดดอยมีอากาศหนาวถึงหนาวจัด อุณหภูมิต่ำสุด 2-6 องศาเซลเซียส



แผนที่อากาศ วันที่ 8 ม.ค. 2561 เวลา 07.00 น.



ภาพถ่ายจากดาวเทียม วันที่ 8 ม.ค. 2561

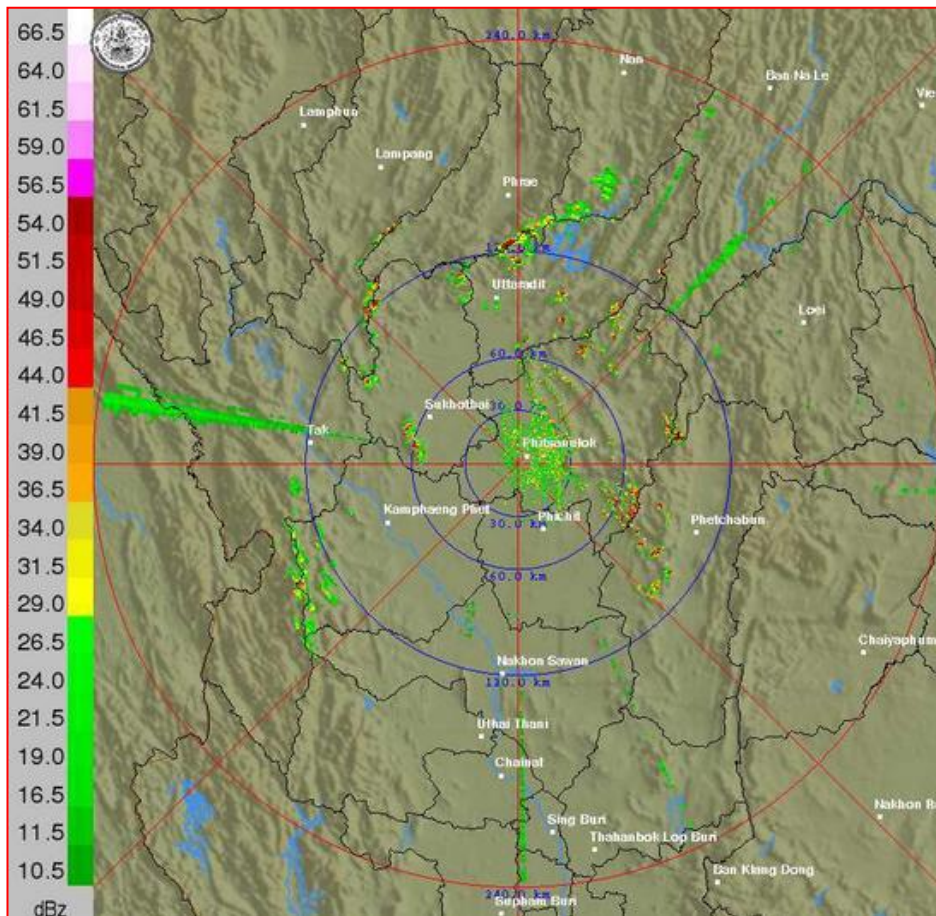
### 2) สถานการณ์ฝน

จากข้อมูลสถานการณ์ฝนในพื้นที่ลุ่มน้ำยมและน่านของวันที่ 8 มกราคม 2561 จากกรมทรัพยากรน้ำ กรมอุตุนิยมวิทยา กรมชลประทาน และสถาบันสารสนเทศทรัพยากรน้ำและการเกษตร (องค์การมหาชน) พบว่า มีฝนตกเล็กน้อยถึงปานกลางในบริเวณพื้นที่ จ.แพร่ จ.น่าน มีปริมาณฝน 0.1 – 30.0 มม.

ข้อมูลสถานการณ์ฝนในพื้นที่ลุ่มน้ำยมและน่าน ณ วันที่ 8 มกราคม 2561 เวลา 07.00 น.

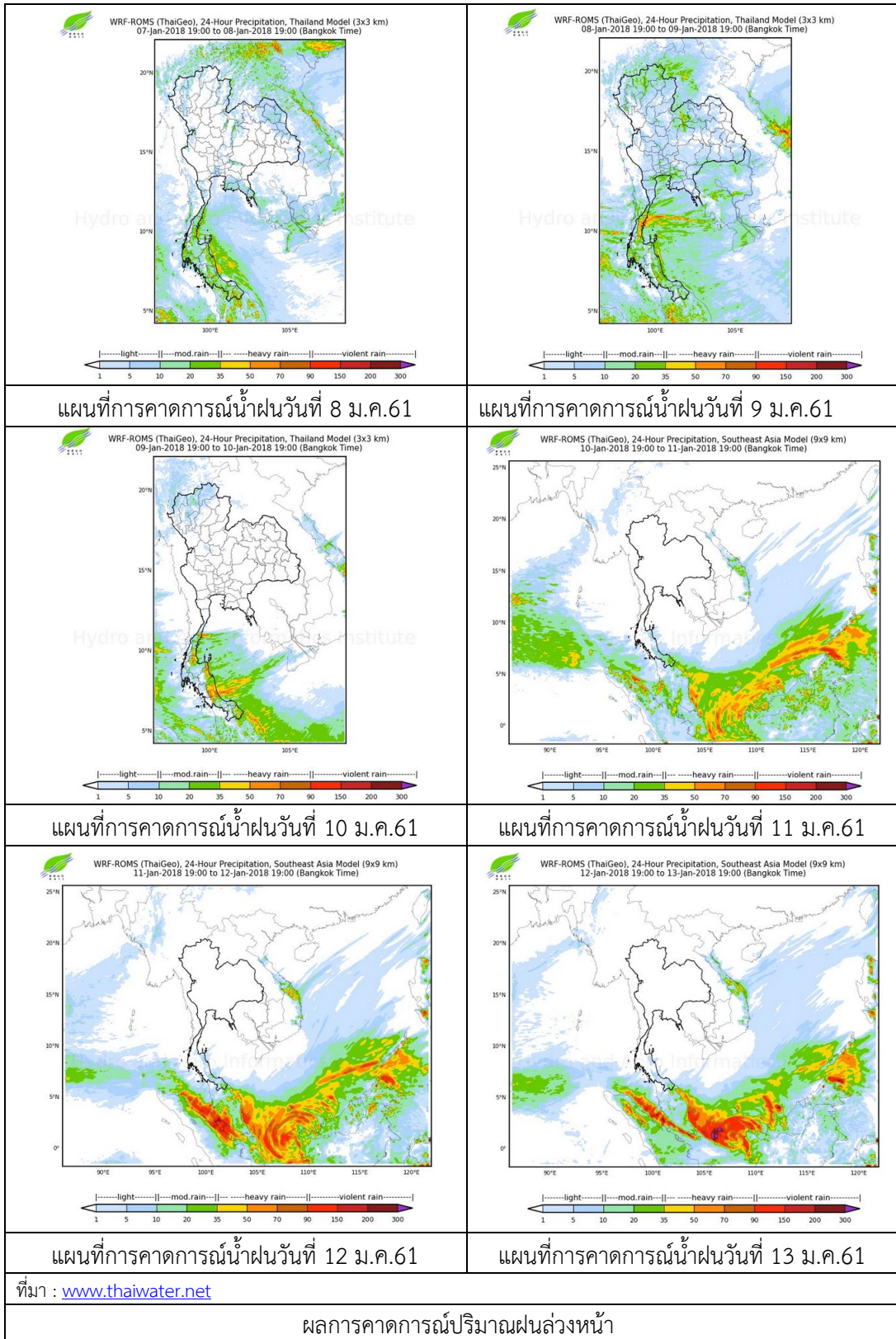
ลำดับ	สถานี	8 ม.ค. 2561
1	อ.เมือง จ.แพร่	0.1
2	อ.ปัว จ.น่าน	10.2
3	อ.บ่อเกลือ จ.น่าน	30.0
4	อ.ท่าวังผา จ.น่าน	19.3

หมายเหตุ “ฝน” คือ ฝนวัดปริมาณไม่ได้ (ต่ำกว่า 0.1 มิลลิเมตร)



ภาพเรดาร์ตรวจอากาศ “พิชญ์โลก” ณ วันที่ 8 มกราคม 2561 (ที่มา : กรมอุตุนิยมวิทยา)

สถานการณ์น้ำฝน



### 3) ข้อมูลปริมาณน้ำในลำน้ำ

ปัจจุบันสถานการณ์น้ำในลำน้ำยมอยู่ในภาวะปกติ ระดับน้ำในลำน้ำส่วนใหญ่มีแนวโน้มทรงตัว และลดลงบางพื้นที่ และสถานการณ์น้ำในลำน่านอยู่ในภาวะปกติ ระดับน้ำในลำน้ำส่วนใหญ่มีแนวโน้มลดลง

สถานการณ์น้ำท่า (4 – 8 ม.ค. 2561 ที่มา: กรมชลประทาน)

สถานี	แม่น้ำ	อำเภอ	จังหวัด	ระดับตลิ่ง	พายุห้สบัติ	ศุกร์	เสาร์	อาทิตย์	จันทร์
				ปริมาณน้ำ (ลบ.ม./วิ.)	4 ม.ค.	5 ม.ค.	6 ม.ค.	7 ม.ค.	8 ม.ค.
Y.14	ยม	ศรีสัชชา ลัย	สุโขทัย	12.00	1.40	1.40	1.40	1.40	1.25
				2,319	26	26	26	26	19
Y.16	ยม	บางระกำ	พิษณุโลก	7.00	1.97	1.97	1.97	1.95	1.97
				***	***	***	***	***	***
Y.5	ยม	โพทะเล	พิจิตร	8.25	3.73	3.63	3.58	3.43	3.37
				652	51	47	45	40	38
N.60	น่าน	ตรอน	อุตรดิตถ์	9.70	2.99	1.99	2.25	2.33	1.89
				2,055	385	261	292	301	250
N.27A	น่าน	พรหม พิราม	พิษณุโลก	9.17	3.19	2.84	2.59	2.87	2.67
				476	294	246	218	250	225
N.7A	น่าน	บางมูล นาก	พิจิตร	10.78	4.46	4.26	4.03	3.70	3.80
				1,152	336	320	301	275	283



สถานีสะพานพระแม่ย่า อ.เมือง จ.สุโขทัย  
(ลุ่มน้ำยม)



สถานีสะพานท่าเสา อ.เมือง จ.อุตรดิตถ์  
(ลุ่มน่าน)

ปริมาณน้ำในลำน้ำในพื้นที่ลุ่มน้ำยมและน่าน

### 4) สรุป

- สถานการณ์น้ำในลุ่มน้ำยมอยู่ในภาวะปกติ (ระดับน้ำต่ำกว่าระดับตลิ่งต่ำสุด) ระดับน้ำในลำน้ำส่วนใหญ่มีแนวโน้มทรงตัว และลดลงบางพื้นที่

- สถานการณ์น้ำในลุ่มน่านอยู่ในภาวะปกติ (ระดับน้ำต่ำกว่าระดับตลิ่งต่ำสุด) ระดับน้ำในลำน้ำส่วนใหญ่มีแนวโน้มลดลง