



ศูนย์ป้องกันวิกฤติน้ำ
กรมทรัพยากรน้ำ
กระทรวงทรัพยากรธรรมชาติและสิ่งแวดล้อม



สถานการณ์น้ำในพื้นที่ลุ่มน้ำ ทะเลสาบสงขลา

วันที่ 26 ธันวาคม 2559

สถานการณ์น้ำ

- สถานการณ์น้ำในลำน้ำโดยทั่วไปยังคงอยู่ในภาวะปกติ (ระดับน้ำต่ำกว่าระดับตลิ่งต่ำสุด) ระดับน้ำในลำน้ำส่วนใหญ่มีแนวโน้มลดลง

พื้นที่ประสบอุทกภัยในพื้นที่ลุ่มน้ำทะเลสาบสงขลา

- พัทลุง

พื้นที่ประสบอุทกภัย



สถานการณ์ภาพรวมทั่วประเทศ

น้ำท่วม 5 จังหวัด : สุราษฎร์ธานี นครศรีธรรมราช ตรัง พัทลุง และนาธิวาส

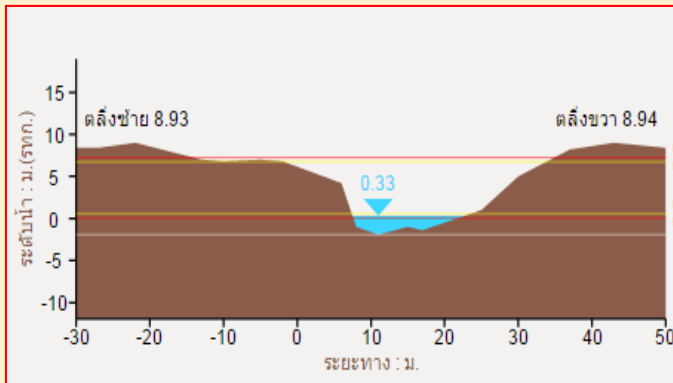
สถานการณ์ในพื้นที่ลุ่มน้ำทะเลสาบสงขลา

น้ำท่วม : พัทลุง

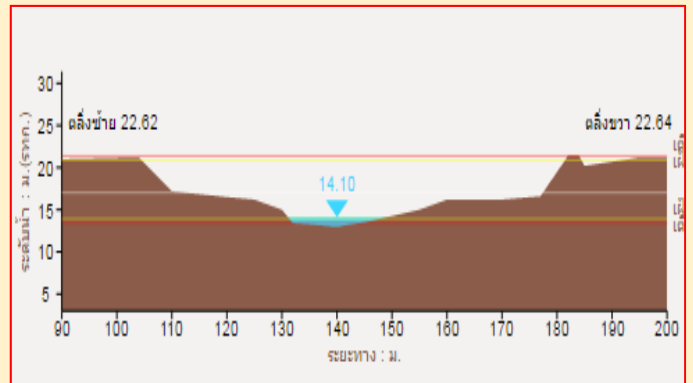
ที่มา : คณะกรรมการทรัพยากรน้ำแห่งชาติ

ระดับน้ำของสถานีโทรมาตรในพื้นที่

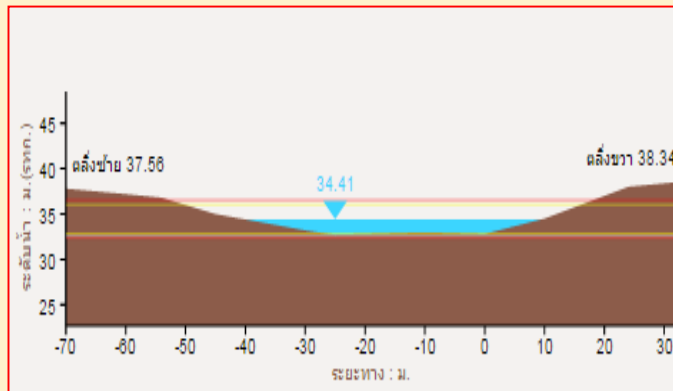
1. สถานีอุตะเภากลาง อ.หาดใหญ่ จ.สงขลา (ลดลง)



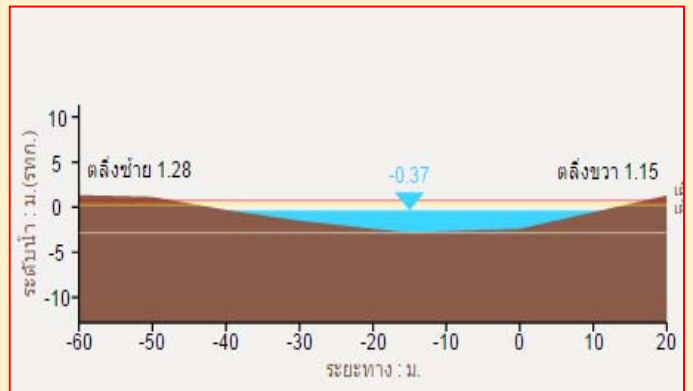
2. สถานีคลองรัตภูมิ อ.รัตภูมิ จ.สงขลา (ลดลง)



3. สถานีคลองท่าแนะ อ.เขาย่า จ.พัทลุง (ลดลง)



4. สถานีลำป่า อ.เมือง จ.พัทลุง (ลดลง)



รวดเร็ว มีคุณภาพ โปร่งใส มีคุณธรรม

รายงานสถานการณ์น้ำลุ่มน้ำทะเลสาบสงขลา

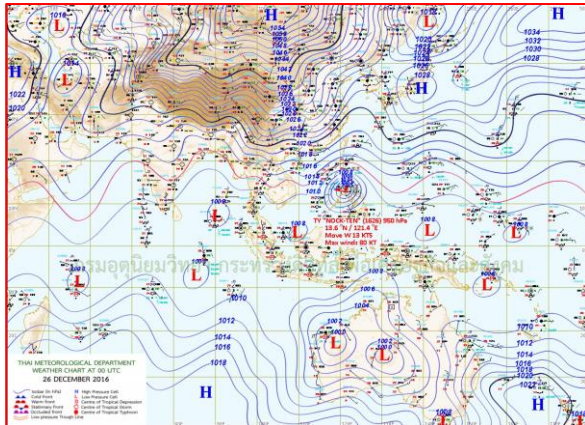
วันที่ 26 ธันวาคม 2559

1) สภาพภูมิอากาศ

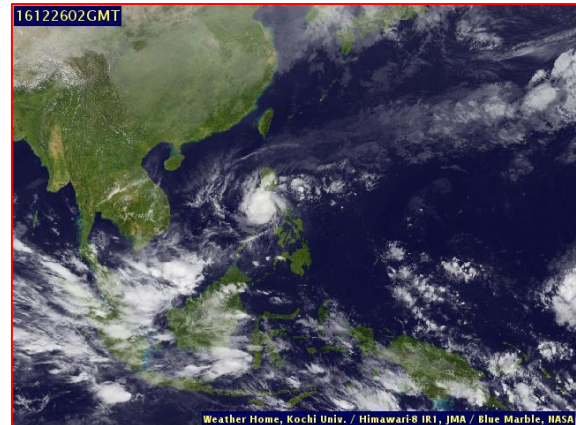
ลักษณะอากาศทั่วไป (ที่มา: กรมอุตุนิยมวิทยา)

พยากรณ์อากาศ 24 ชั่วโมงข้างหน้า ประเทศไทยตอนบนอากาศเย็น กับมีหมอกในตอนเช้าและมีหมอกหนาบางพื้นที่ ขอให้ประชาชนบริเวณประเทศไทยตอนบนเพิ่มความระมัดระวังในการสัญจรผ่านหมอกลงไว้ด้วย ส่วนภาคใต้ยังคงมีฝนน้อย

สภาพอากาศภาคใต้ฝั่งตะวันออก มีเมฆเป็นส่วนมาก กับมีฝนฟ้าคะนอง ร้อยละ 20 ของพื้นที่ บริเวณจังหวัดสงขลา ปัตตานี ยะลา และนราธิวาส อุณหภูมิต่ำสุด 22-25 องศาเซลเซียส อุณหภูมิสูงสุด 30-32 องศาเซลเซียส ผลคาดการณ์ปริมาณน้ำฝนล่วงหน้า 1-7 วัน ในวันที่ 26 ธ.ค. มีฝนฟ้าคะนอง ร้อยละ 20-30 ของพื้นที่ ส่วนในช่วงวันที่ 27-31 ธ.ค. ตั้งแต่จังหวัดชุมพรขึ้นมา: อากาศเย็น อุณหภูมิต่ำสุด 19-22 องศาเซลเซียส อุณหภูมิสูงสุด 28-33 องศาเซลเซียส ตั้งแต่จังหวัดสุราษฎร์ธานีลงไป: มีฝนฟ้าคะนอง ร้อยละ 40-60 ของพื้นที่กับมีฝนตกหนักบางแห่ง



แผนที่อากาศ วันที่ 26 ธ.ค. 2559 เวลา 07.00 น.



ภาพถ่ายจากดาวเทียม วันที่ 26 ธ.ค. 2559

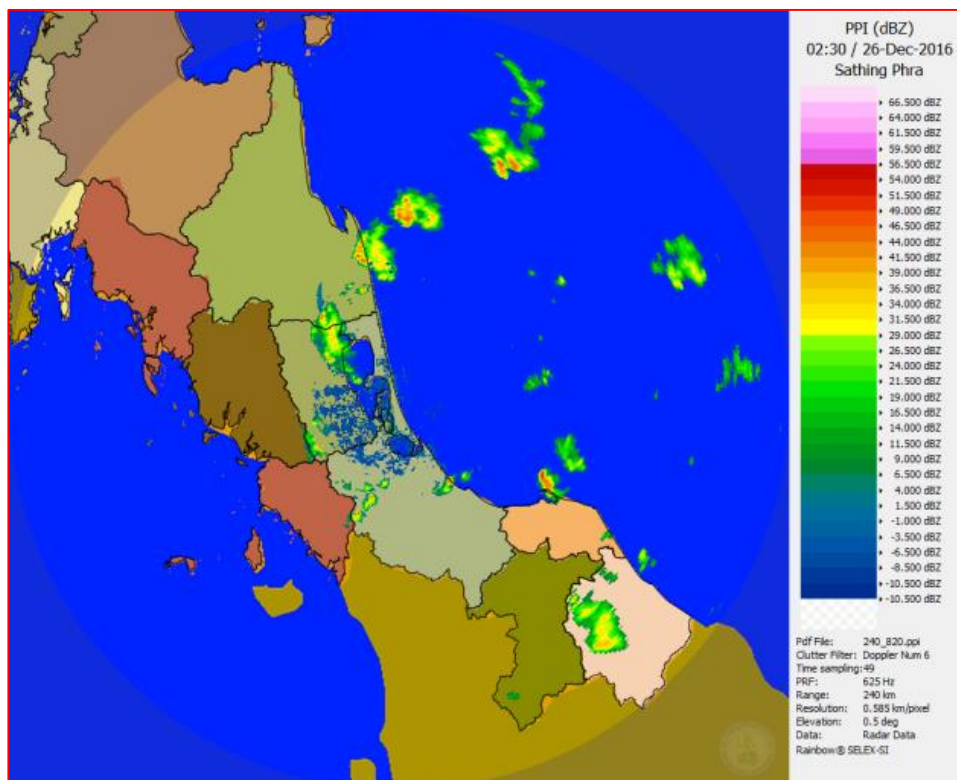
2) สถานการณ์ฝน

จากข้อมูลสถานการณ์ฝนในพื้นที่ลุ่มน้ำทะเลสาบสงขลาของวันที่ 26 ธันวาคม 2559 จากกรมทรัพยากรน้ำ กรมอุตุนิยมวิทยา กรมชลประทาน และสถาบันสารสนเทศทรัพยากรน้ำและการเกษตร (องค์การมหาชน) พบว่า มีฝนตกเล็กน้อยในบางพื้นที่ โดยบริเวณอำเภอนาหม่อม เมือง อำเภอสะเดา จังหวัดสงขลา มีปริมาณฝน 1.0 – 3.5 มิลลิเมตร

ข้อมูลสถานการณ์ฝนในพื้นที่ลุ่มน้ำทะเลสาบสงขลา ณ วันที่ 26 ธันวาคม 2559 เวลา 07.00 น.

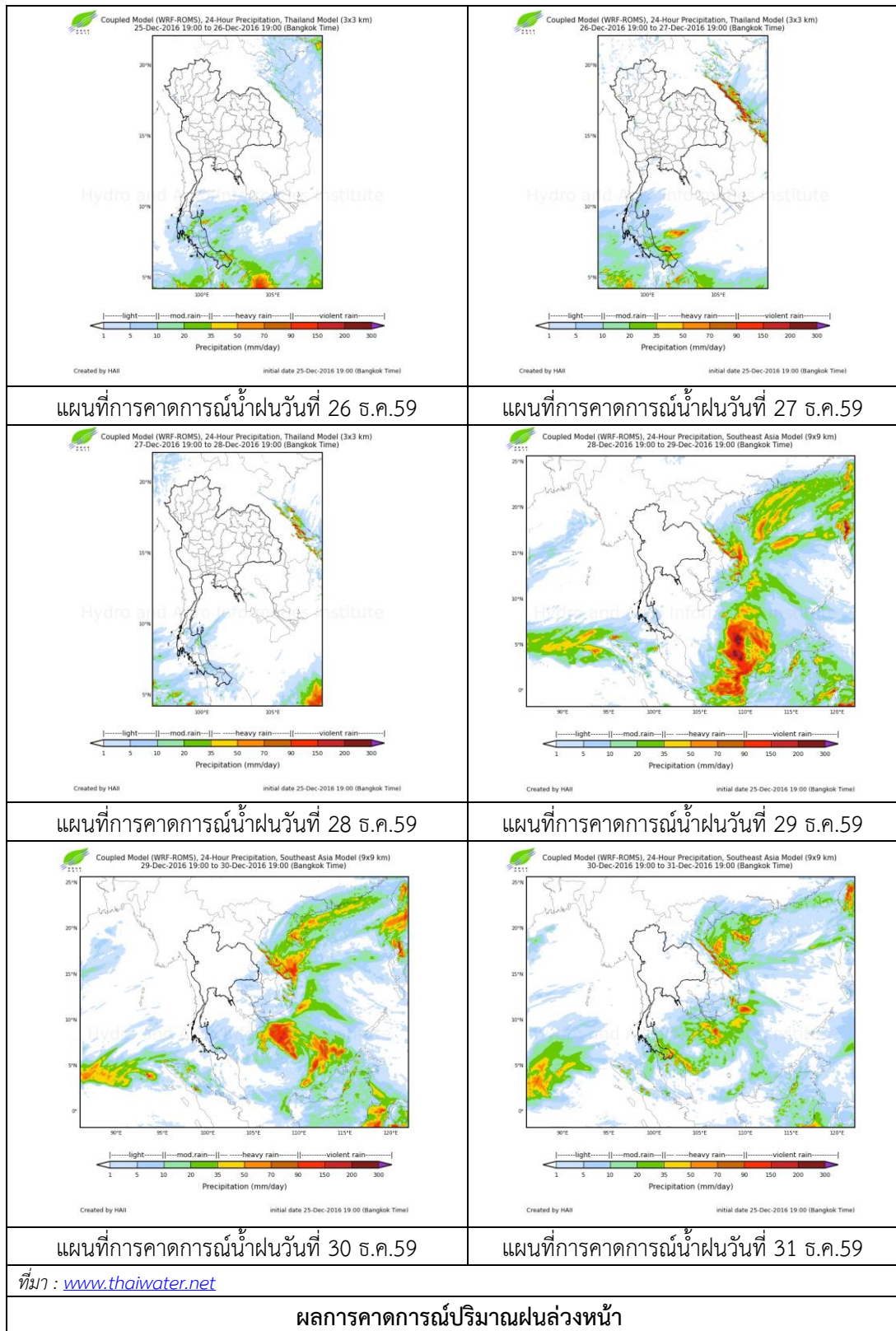
ลำดับ	สถานี	ปริมาณฝน (มม.)
1	ต.บ้านพร้าว อ.ป่าพะยอม จ.พัทลุง	0.0
2	อ.ศรีนครินทร์ จ.พัทลุง	0.0
3	ต.คลองทรายขาว อ.งขลา จ.พัทลุง	0.0
4	คลองท่าแนะ ต.เขาย่า อ.ศรีบรรพต จ.พัทลุง	0.0
5	ศูนย์อุทกวิทยา อ.เมือง จ.พัทลุง	0.0
6	ลำป่า ต.ลำป่า อ.เมือง จ.พัทลุง	0.0
7	เขาพระ ต.เขาพระ อ.รัตภูมิ จ.สงขลา	0.0
8	ต.พิจิตร อ.นาหม่อม จ.สงขลา	3.5
9	หาดใหญ่ ต.คลองหอยโข่ง อ.หาดใหญ่ จ.สงขลา	0.0
10	ต.บ่อยาง อ.เมือง จ.สงขลา	“ฝ”
11	คลองอู่ตะเภาตอนบน ต.พังงา อ.สะเดา จ.สงขลา	1.0
12	คลองอู่ตะเภาตอนล่าง ต.หาดใหญ่ อ.หาดใหญ่ จ.สงขลา	0.0
13	คลองรัตภูมิ ต.ควนรู อ.รัตภูมิ จ.สงขลา	0.0
14	ปากทะเลสาบสงขลา ต.หัวเขา อ.สิงหนคร จ.สงขลา	0.0
15	ปากกรอ ต.ปากกรอ อ.สิงหนคร จ.สงขลา	0.0

หมายเหตุ “ฝ” คือ ฝนวัดปริมาณไม่ได้ (ต่ำกว่า 0.1 มิลลิเมตร)



ภาพเรดาร์ตรวจอากาศ “สathingพระ” ณ วันที่ 26 ธันวาคม 2559 (ที่มา : กรมอุตุนิยมวิทยา)

สถานการณ์น้ำฝน



3) ข้อมูลปริมาณน้ำในลำน้ำ

ลุ่มน้ำทะเลสาบสงขลา ปัจจุบันสถานการณ์น้ำในลำน้ำโดยทั่วไปยังคงอยู่ในภาวะปกติ (ระดับน้ำต่ำกว่าระดับตลิ่งต่ำสุด) ระดับน้ำในลำน้ำส่วนใหญ่มีแนวโน้มลดลง

สถานการณ์น้ำท่า (22 – 26 ธ.ค. 2559 ที่มา: กรมชลประทาน)

สถานี	แม่น้ำ	อำเภอ	จังหวัด	ระดับตลิ่ง	พฤษภาคม	ตุลาคม	เสาร์	อาทิตย์	จันทร์
				ปริมาณน้ำ(ลบ.ม./วิ.)	22 ธ.ค.	23 ธ.ค.	24 ธ.ค.	25 ธ.ค.	26 ธ.ค.
X.170	คลองลำ	ศรีนครินทร์	พัทลุง	25.20	21.57	22.66	22.10	21.30	21.04
				580.00	50.00	122.40	80.5	37.25	27.40
X.265	คลองน่วย	เมือง	พัทลุง	8.00	6.78	7.30	7.35	7.20	6.70
				7.00	0.56	2.41	2.65	1.94	0.40
X.174	คลองหระ	หาดใหญ่	สงขลา	8.88	5.54	5.26	5.15	5.04	4.94
				388	24.65	13.59	10.65	8.34	6.60
X.173A	คลองอู่ตะเภา	สะเดา	สงขลา	15.90	13.40	13.08	12.76	12.38	11.71
				258.00	56.00	49.60	44.40	38.70	28.65
X.90	คลองอู่ตะเภา	คลองหอยโข่ง	สงขลา	8.00	4.17	3.69	3.43	3.46	3.17
				580.00	85.90	53.40	38.15	39.80	24.50
X.44	คลองอู่ตะเภา	หาดใหญ่	สงขลา	7.40	1.55	1.30	1.27	1.29	1.20
				582.00	46.88	37.00	35.95	36.65	33.50

ข้อมูลระดับน้ำจากระบบตรวจวัดสภาพทางไกลอัตโนมัติลุ่มน้ำทะเลสาบสงขลา กรมทรัพยากรน้ำประจำวันที่ 26 ธันวาคม 2559

ข้อมูลระดับน้ำ (24 – 26 ธ.ค. 2559 ที่มา: กรมทรัพยากรน้ำ)

สถานี	ตำบล	อำเภอ	จังหวัด	ระดับตลิ่ง (ต่ำสุด)	เสาร์	อาทิตย์	จันทร์	แนวโน้ม (เพิ่ม/ลด)
					24 ธ.ค.	25 ธ.ค.	26 ธ.ค.	
คลองอู่ตะเภาตอนล่าง	หาดใหญ่	หาดใหญ่	สงขลา	8.93	0.37	0.37	0.34	ลดลง
คลองรัตภูมิ	ควนรู	รัตภูมิ	สงขลา	22.62	14.85	14.50	14.18	ลดลง
คลองท่าแนะ	เขาย่า	ศรีบรรพต	พัทลุง	37.56	35.36	34.75	34.44	ลดลง
ลำปำ	ลำปำ	เมือง	พัทลุง	1.15	-0.31	-0.31	-0.37	ลดลง

ปริมาณน้ำในลำน้ำของคลองต่างๆ ในพื้นที่ลุ่มน้ำทะเลสาบสงขลา วันที่ 26 ธันวาคม 2559



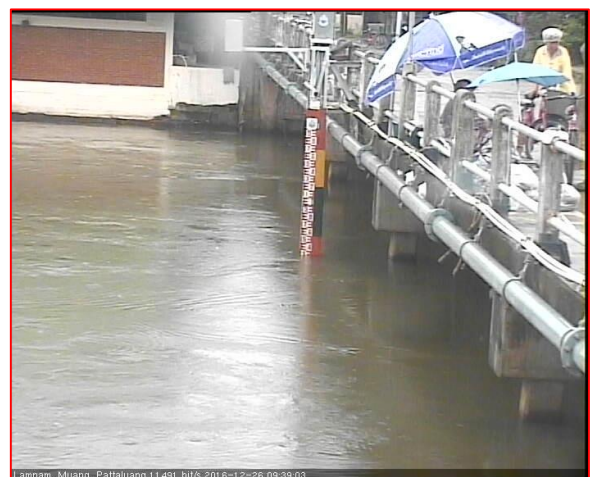
สถานีคลองอู่ตะเภาตอนล่าง ต.หาดใหญ่ อ.หาดใหญ่
จ.สงขลา (ลุ่มน้ำทะเลสาบสงขลา)



สถานีบ้านม่วงก้อง - อ.สะเดา จ.สงขลา
(ลุ่มน้ำทะเลสาบสงขลา)



สถานีบางศาลา - อ.คลองหอยโข่ง จ.สงขลา
(ลุ่มน้ำทะเลสาบสงขลา)



สถานีลำปำ ต.ลำปำ อ.เมือง
จ.พัทลุง (ลุ่มน้ำทะเลสาบสงขลา)

4) เหตุการณ์วิกฤติน้ำปัจจุบัน ณ วันที่ 26 ธันวาคม 2559

สำนักงานป้องกันและบรรเทาสาธารณภัยจังหวัดนราธิวาส เปิดเผยกับสำนักข่าวไอ.เอ็น.เอ็น.ว่า เมื่อวานที่ผ่านมาได้เกิดฝนตกหนักในเขตเมืองโกตาบารู รัฐกลันตัน ประเทศมาเลเซีย ส่งผลให้มีมวลน้ำสะสมจำนวนมาก ไหลผ่านแม่น้ำสาขา โดยที่แม่น้ำโก-ลก ซึ่งรับน้ำมาจากพื้นที่ดังกล่าว ก่อนจะไหลผ่านอ.สุโขทัย จ.นราธิวาส พบ สภาพน้ำท่ามีแนวโน้มเพิ่มขึ้นอย่างต่อเนื่อง จนเอ่อล้นเข้าท่วมชุมชนริมตลิ่ง ของอ.สุโขทัย สูง 30 ซม. ส่งผลให้บ้านเรือนที่ตั้งอยู่ริมแม่น้ำได้รับผลกระทบ ประมาณ 40 - 50 ครัวเรือน เนื่องจากการสัญจรเข้า-ออกเป็นได้ด้วยความยากลำบาก ทั้งนี้คาดว่าหากไม่มีฝนตกลงมาเพิ่มเติม ภายในวันนี้สถานการณ์น่าจะคลี่คลาย ส่วนภาพรวมปัญหาน้ำท่วมในพื้นที่ 5 อำเภอ คือ อ.ตากใบ อ.เจาะไอร้อง อ.ระแงะ อ.ยี่งอ และ อ.บาเจาะ พบว่าล่าสุดระดับน้ำได้ลดลงอย่างต่อเนื่องจนกลับเข้าสู่ภาวะปกติแล้ว