

รายงานสถานการณ์น้ำลุ่มน้ำทะเลสาบสงขลา

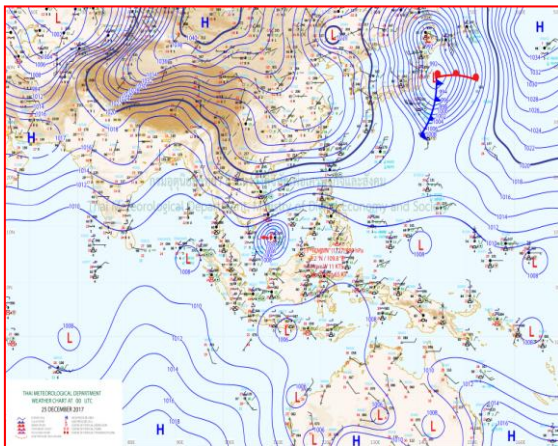
วันที่ 25 ธันวาคม 2560

1) สภาพภูมิอากาศ

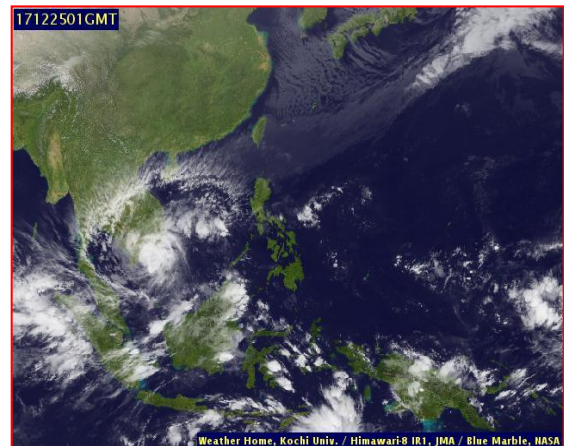
ลักษณะอากาศทั่วไป (ที่มา: กรมอุตุนิยมวิทยา)

พยากรณ์อากาศ 24 ชั่วโมงข้างหน้า ประเทศไทยตอนบนยังคงมีอากาศหนาวเย็นต่อเนื่องกับมีหมอกบางพื้นที่ โดยอุณหภูมิจะเปลี่ยนแปลงเล็กน้อย ส่วนบริเวณยอดดอยมีอากาศหนาวจัด สำหรับภาคใต้ตอนล่างมีฝนตกหนักบางพื้นที่ ขอให้ประชาชนดูแลรักษาสุขภาพเนื่องจากอากาศที่เปลี่ยนแปลงไว้ด้วย มรสุมตะวันออกเฉียงเหนือที่พัดปกคลุมอ่าวไทยและภาคใต้มีกำลังอ่อนลง ทำให้คลื่นลมบริเวณอ่าวไทยมีกำลังอ่อนลง โดยมีคลื่นสูงประมาณ 2 เมตร ขอให้ชาวเรือเดินเรือด้วยความระมัดระวัง

สภาพอากาศภาคใต้ฝั่งตะวันออก อากาศเย็น โดยมีฝนฟ้าคะนอง ร้อยละ 30 ของพื้นที่ และมีฝนหนักบางแห่ง ส่วนมากบริเวณจังหวัดพัทลุง สงขลา ปัตตานี ยะลา และนราธิวาส อุณหภูมิต่ำสุด 20-23 องศาเซลเซียส อุณหภูมิสูงสุด 31-33 องศาเซลเซียส ผลคาดการณ์ปริมาณน้ำฝนล่วงหน้า 1-7 วัน ในช่วงวันที่ 24-25 ธ.ค. มีฝนฟ้าคะนองร้อยละ 20-30 ของพื้นที่ กับมีฝนตกหนักบางแห่ง ส่วนมากตอนล่างของภาค ลมตะวันออกเฉียงเหนือ ความเร็ว 20-40 กม./ชม. ทะเลมีคลื่นสูง 2-3 เมตร ห่างฝั่งมีคลื่นสูงมากกว่า 3 เมตร ในช่วงวันที่ 28-30 ธ.ค. ฝนฟ้าคะนองร้อยละ 20-30 ของพื้นที่



แผนที่อากาศ วันที่ 25 ธ.ค. 2560 เวลา 07.00 น.



ภาพถ่ายจากดาวเทียม วันที่ 25 ธ.ค. 2560

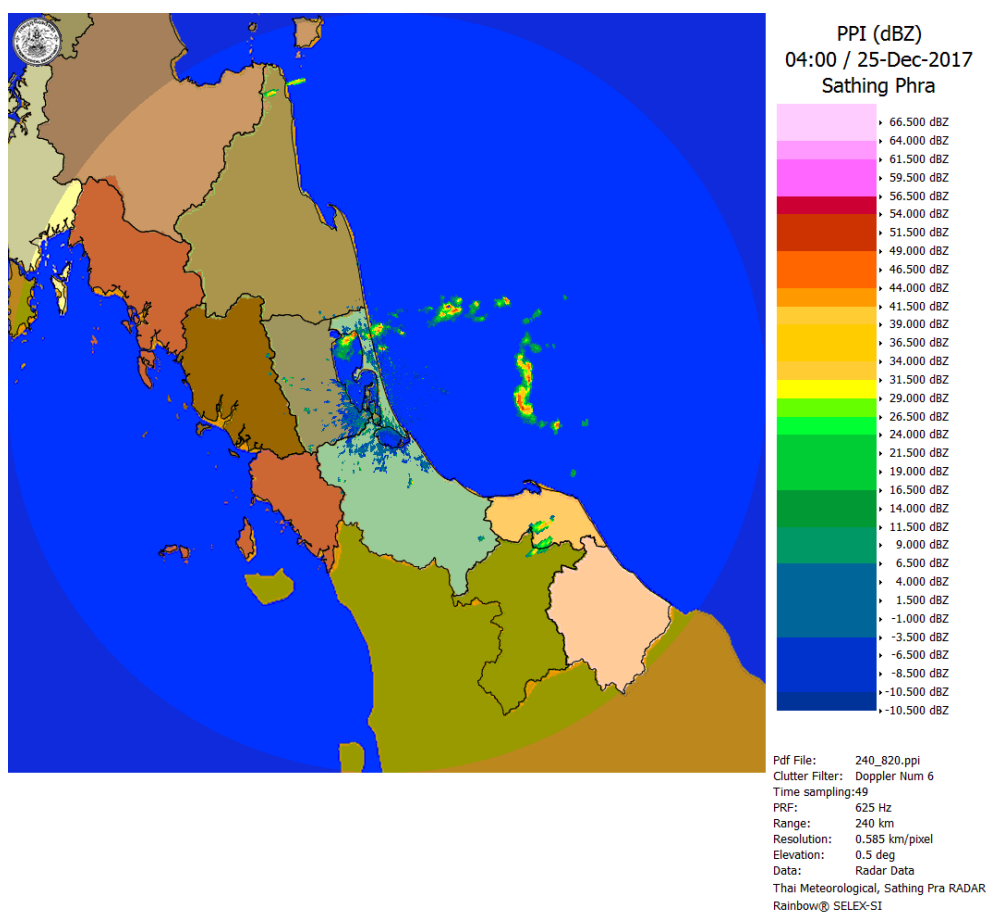
2) สถานการณ์ฝน

จากข้อมูลสถานการณ์ฝนในพื้นที่ลุ่มน้ำทะเลสาบสงขลาของวันที่ 25 ธันวาคม 2560 จากกรมทรัพยากรน้ำ กรมอุตุนิยมวิทยา กรมชลประทาน และสถาบันสารสนเทศทรัพยากรน้ำและการเกษตร (องค์การมหาชน) พบว่า มีฝนตกเล็กน้อยถึงปานกลาง บริเวณอำเภอควนขนุน เขาชัยสน ศรีนครินทร์ ศรีบรรพต กงหรา และอำเภอเมือง จังหวัดพัทลุง บริเวณอำเภอกระแสดินธุ์ ตะโหมด รัตภูมิ และอำเภอหาดใหญ่ จังหวัดสงขลา ปริมาณฝน 0.5 – 18.0 มิลลิเมตร

ข้อมูลสถานการณ์ฝนในพื้นที่ลุ่มน้ำทะเลสาบสงขลา ณ วันที่ 25 ธันวาคม 2560 เวลา 07.00 น.

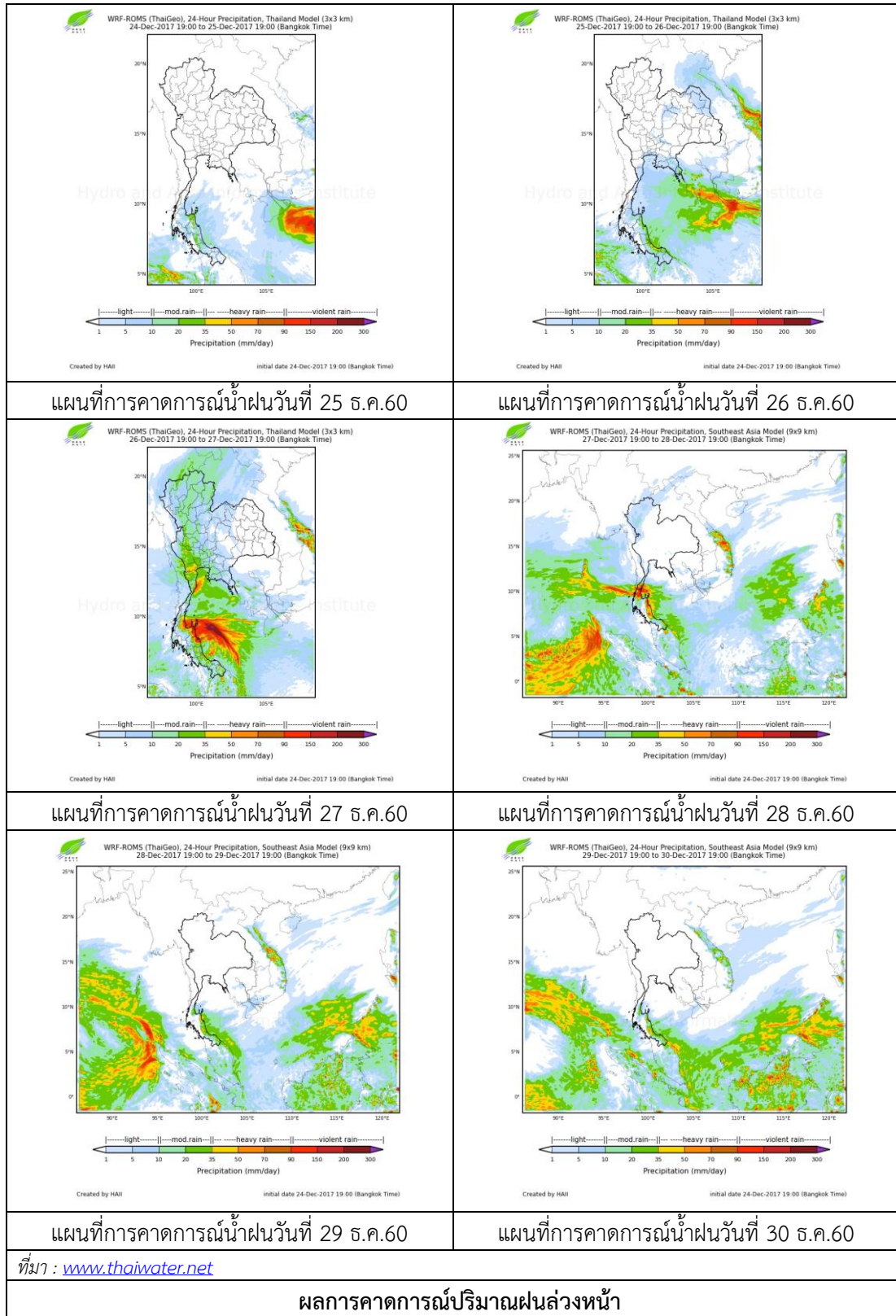
ลำดับ	สถานี	ปริมาณฝน (มม.)
1	อ.ควนขนุน จ.พัทลุง	10.0
2	อ.เขาชัยสน จ.พัทลุง	18.0
3	อ.ศรีนครินทร์ จ.พัทลุง	12.5
4	อ.ศรีบรรพต จ.พัทลุง	7.5
5	อ.งหรา จ.พัทลุง	2.6
6	อ.เมือง จ.พัทลุง	10.0
7	อ.กระแสสินธุ์ จ.สงขลา	11.5
8	อ.ตะโหมด จ.สงขลา	0.5
9	อ.รัตภูมิ จ.สงขลา	0.5
10	อ.หาดใหญ่ จ.สงขลา	0.5

หมายเหตุ “ฝ” คือ ฝนวัดปริมาณไม่ได้ (ต่ำกว่า 0.1 มิลลิเมตร)



ภาพเรดาร์ตรวจอากาศ “สทิงพระ” ณ วันที่ 25 ธันวาคม 2560 (ที่มา : กรมอุตุนิยมวิทยา)

สถานการณ์น้ำฝน



3) ข้อมูลปริมาณน้ำในลำน้ำ

ลุ่มน้ำทะเลสาบสงขลา ปัจจุบันสถานการณ์น้ำในลำน้ำโดยทั่วไปอยู่ในภาวะปกติ (ระดับน้ำต่ำกว่าระดับตลิ่งต่ำสุด) สถานการณ์น้ำในลำน้ำส่วนใหญ่มีแนวโน้มลดลง

สถานการณ์น้ำท่า (21 - 25 ธ.ค. 2560 ที่มา : กรมชลประทาน)

สถานี	แม่น้ำ	อำเภอ	จังหวัด	ระดับน้ำ- ม.	พฤษภาคม	ศุกร์	เสาร์	อาทิตย์	จันทร์
				ปริมาณน้ำ- ลบ.ม./วิ. (ระดับเดือนก่ำย)	21 ธ.ค.	22 ธ.ค.	23 ธ.ค.	24 ธ.ค.	25 ธ.ค.
X.170	คลองลำ	ศรีนครินทร์	พัทลุง	25.20	20.73	20.66	20.62	20.85	20.69
				580.00	18.90	16.80	15.60	22.75	17.70
X.265	คลองน่วย	เมือง	พัทลุง	8.00	7.05	6.68	6.65	6.99	7.02
				7.00	*	*	*	*	*
X.174	คลอง หวะ	หาดใหญ่	สงขลา	8.88	4.66	4.61	4.66	5.01	4.89
				388.00	1.56	1.26	1.56	3.88	3.03
X.173A	คลองอู่ ตะเภา	สะเดา	สงขลา	15.90	11.40	11.32	11.42	12.64	12.62
				258.00	20.90	19.70	21.20	43.92	43.46
X.90	คลองอู่ ตะเภา	คลองหอย โข่ง	สงขลา	8.00	2.69	*	2.76	3.44	3.29
				580.00	23.60	*	26.40	54.00	47.60
X.44	คลองอู่ ตะเภา	หาดใหญ่	สงขลา	7.40	1.00	0.88	1.07	1.18	0.97
				582.00	24.00	20.40	26.10	29.40	23.10

หมายเหตุ * หมายถึง ไม่มีข้อมูล

ข้อมูลระดับน้ำจากระบบตรวจวัดสภาพทางไกลอัตโนมัติลุ่มน้ำทะเลสาบสงขลา กรมทรัพยากรน้ำ ประจำวันที่ 25 ธันวาคม 2560

ข้อมูลระดับน้ำ (23 - 25 ธ.ค. 2560 ที่มา : กรมทรัพยากรน้ำ)

สถานี	ตำบล	อำเภอ	จังหวัด	ระดับน้ำ วิกฤติ- ม.รทก.	เสาร์	อาทิตย์	จันทร์	แนวโน้ม (เพิ่ม/ ลด)
					23 ธ.ค.	24 ธ.ค.	25 ธ.ค.	
คลองอู่ตะเภาตอนบน	พังงา	สะเดา	สงขลา	18.60	13.16	13.91	13.71	ลดลง
คลองอู่ตะเภาตอนล่าง	หาดใหญ่	หาดใหญ่	สงขลา	7.24	1.16	1.23	1.02	ลดลง
คลองรัตภูมิ	กำแพงเพชร	รัตภูมิ	สงขลา	21.38	13.93	14.87	14.63	ลดลง
คลองตะโหมด(ท่าเขียด)	แม่ขรี	ตะโหมด	พัทลุง	26.52	22.45	22.81	22.67	ลดลง
คลองนาท่อม	ร่มเมือง	เมือง	พัทลุง	27.00	20.65	20.81	20.71	ลดลง
คลองท่าแนะ	เขาป่า	ศรีบรรพต	พัทลุง	36.53	34.40	34.23	34.09	ลดลง
ลำปำ	ลำปำ	เมือง	พัทลุง	0.74	0.02	0.04	0.03	ลดลง

ปริมาณน้ำในลำน้ำของคลองต่างๆ ในพื้นที่ลุ่มน้ำทะเลสาบสงขลา วันที่ 25 ธันวาคม 2560

สถานีคลองอู่ตะเภาตอนล่าง - ต.หาดใหญ่ อ.หาดใหญ่ จ.สงขลา
(ลุ่มน้ำทะเลสาบสงขลา)



สถานีคลองตะหมัด(ท่าเขียด) - ต.แม่ขรี อ.ตะหมัด จ.พัทลุง
(ลุ่มน้ำทะเลสาบสงขลา)



สถานีลำป่า - ต.ลำป่า อ.เมือง จ.พัทลุง
(ลุ่มน้ำทะเลสาบสงขลา)



4) สรุป

สถานการณ์น้ำในลุ่มน้ำทะเลสาบสงขลาประจำวันวันที่ 25 ธันวาคม 2560 ปัจจุบันสถานการณ์น้ำในลำน้ำ โดยทั่วไปอยู่ในภาวะปกติ (ระดับน้ำต่ำกว่าระดับตลิ่งต่ำสุด) สถานการณ์น้ำในลำน้ำส่วนใหญ่มีแนวโน้มลดลง