

# รายงานสถานการณ์น้ำลุ่มน้ำยมและน่าน

## วันที่ 27 กันยายน 2560

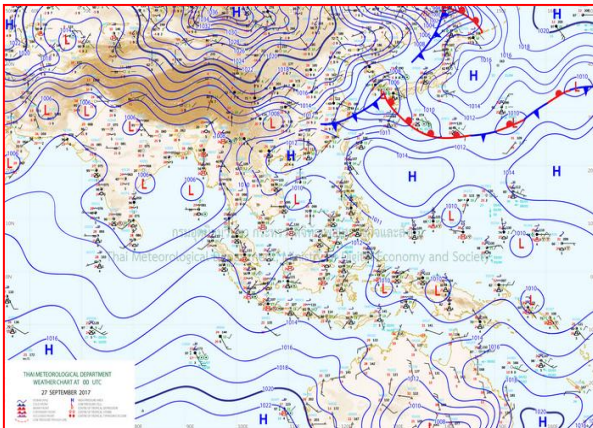
### 1) สภาพภูมิอากาศ

#### ลักษณะอากาศทั่วไป (ที่มา: กรมอุตุนิยมวิทยา)

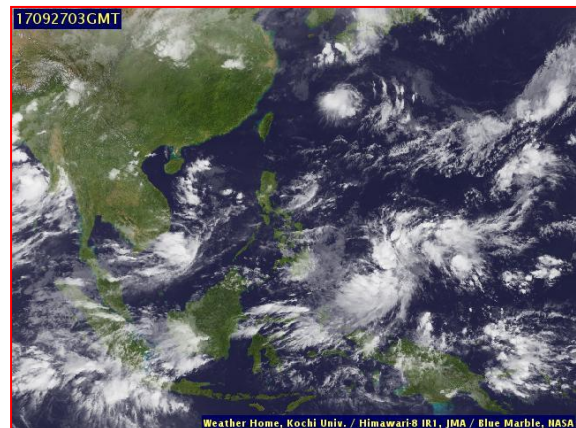
พยากรณ์อากาศ 24 ชั่วโมงข้างหน้า ประเทศไทยมีฝนตกต่อเนื่อง และมีฝนตกหนักบางพื้นที่ในบริเวณภาคใต้ ขอให้ประชาชนระวังอันตรายจากฝนตกหนักและฝนตกสะสมซึ่งอาจทำให้เกิดน้ำท่วมฉับพลันและน้ำป่าไหลหลากไว้ด้วย สำหรับทะเลอันดามันมีคลื่นสูงประมาณ 2 เมตร ขอให้ชาวเรือเดินเรือด้วยความระมัดระวัง

อนึ่ง ในช่วงวันที่ 28-30 กันยายน 2560 ร่องมรสุมจะพาดผ่านภาคกลาง ภาคตะวันออก และภาคตะวันออกเฉียงเหนือตอนล่าง เข้าสู่หย่อมความกดอากาศต่ำบริเวณทะเลจีนใต้ตอนกลาง ประกอบกับมรสุมตะวันตกเฉียงใต้พัดปกคลุมทะเลอันดามันและประเทศไทย ทำให้ประเทศไทยมีฝนเพิ่มขึ้นและมีฝนตกหนักบางแห่งได้

มีฝนฟ้าคะนอง ร้อยละ 60 ของพื้นที่ ส่วนมาก บริเวณจังหวัดแม่ฮ่องสอน เชียงใหม่ ลำพูน ลำปาง กำแพงเพชร และตาก อุณหภูมิต่ำสุด 24-25 องศาเซลเซียส อุณหภูมิสูงสุด 31-35 องศาเซลเซียส ผลคาดการณ์ปริมาณน้ำฝนล่วงหน้า 1-7 วัน ในช่วงวันที่ 27-28 ก.ย. มีฝนฟ้าคะนองร้อยละ 40-60 ของพื้นที่ ส่วนมากทางตอนล่างของภาค ส่วนในช่วงวันที่ 29 ก.ย.- 3 ต.ค. มีฝนฟ้าคะนองร้อยละ 60-70 ของพื้นที่ และมีฝนตกหนักบางพื้นที่ ส่วนมากทางตอนล่างของภาค อุณหภูมิต่ำสุด 21-26 องศาเซลเซียส อุณหภูมิสูงสุด 31-34 องศาเซลเซียส



แผนที่อากาศ วันที่ 27 ก.ย. 2560 เวลา 07.00 น.



ภาพถ่ายจากดาวเทียม วันที่ 27 ก.ย. 2560

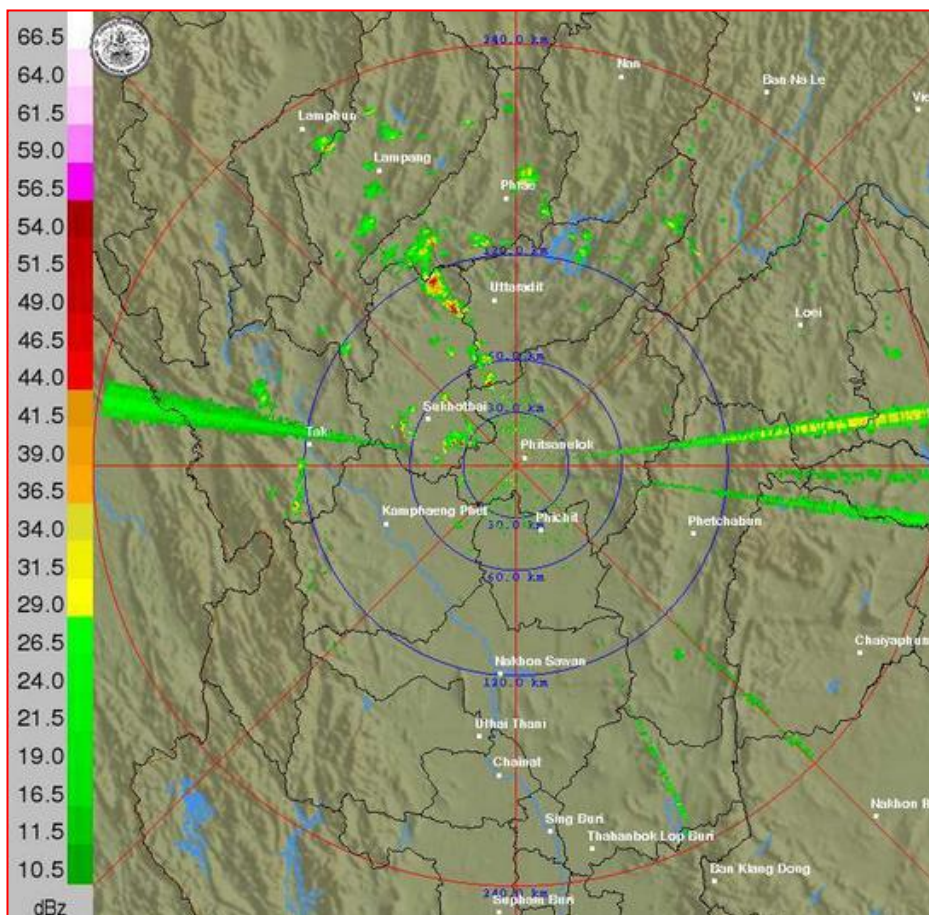
### 2) สถานการณ์ฝน

จากข้อมูลสถานการณ์ฝนในพื้นที่ลุ่มน้ำยมและน่านของวันที่ 27 กันยายน 2560 จากกรมทรัพยากรน้ำ กรมอุตุนิยมวิทยา กรมชลประทาน และสถาบันสารสนเทศทรัพยากรน้ำและการเกษตร (องค์การมหาชน) พบว่า มีฝนตกเล็กน้อยถึงหนักมากในบริเวณพื้นที่ จ.แพร่ จ.น่าน จ.อุตรดิตถ์ จ.สุโขทัย จ.พิษณุโลก มีปริมาณฝน 2.3 – 65.5 มม.

ข้อมูลสถานการณ์ฝนในพื้นที่ลุ่มน้ำยมและน่าน ณ วันที่ 27 กันยายน 2560 เวลา 07.00 น.

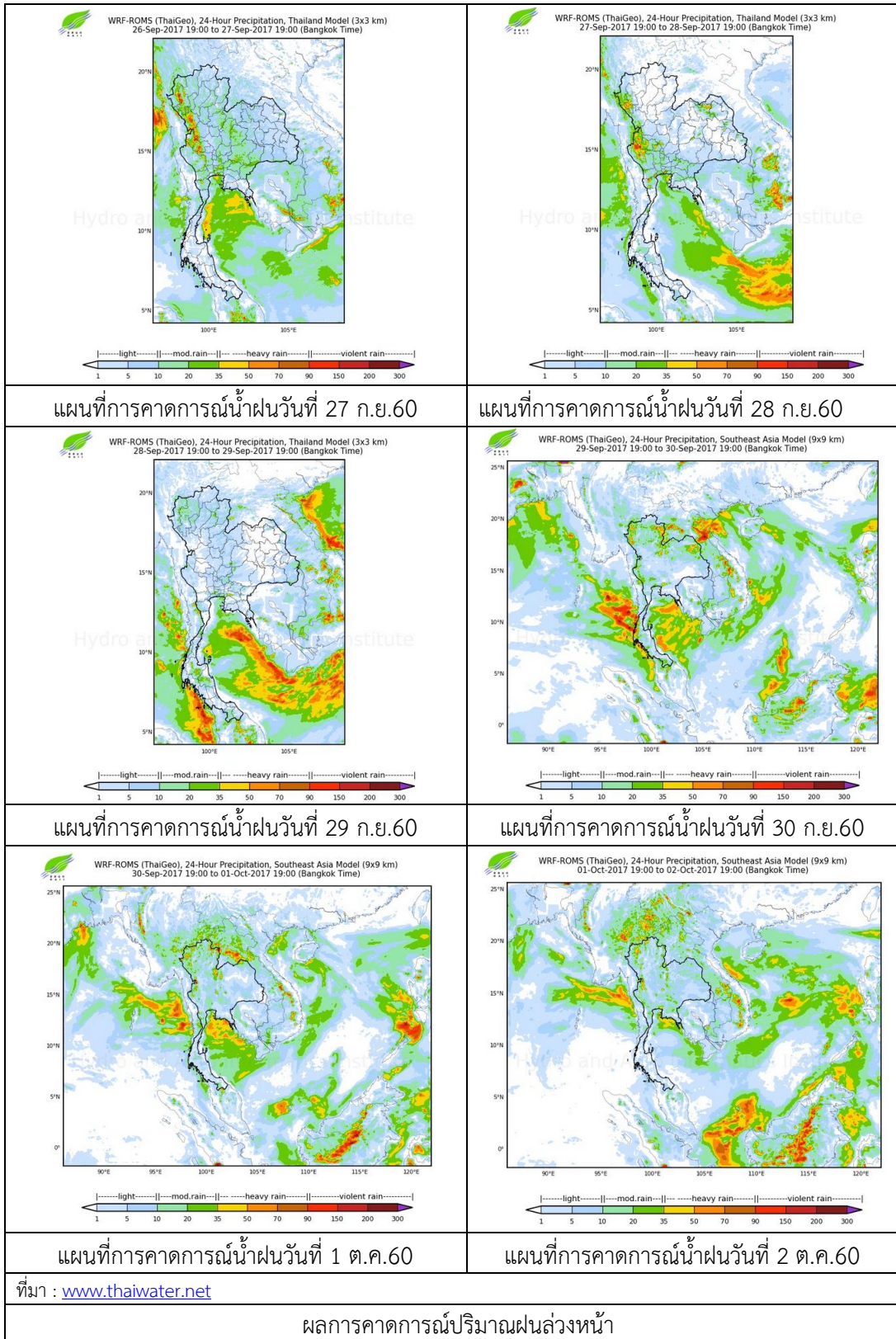
ลำดับ	สถานี	27 ก.ย. 2560
1	อ.เมือง จ.แพร่	2.3
2	อ.ปัว จ.น่าน	4.6
3	อ.เมือง จ.อุตรดิตถ์	9.9
4	อ.กงไกรลาส จ.สุโขทัย	31.4
5	อ.ศรีสำโรง จ.สุโขทัย	42.2
6	อ.ศรีนคร จ.สุโขทัย	30.5
7	อ.ชาติตระการ จ.พิษณุโลก	65.5
8	อ.วังทอง จ.พิษณุโลก	2.8

หมายเหตุ “ฝน” คือ ฝนวัดปริมาณไม่ได้ (ต่ำกว่า 0.1 มิลลิเมตร)



ภาพเรดาร์ตรวจอากาศ “พิษณุโลก” ณ วันที่ 27 กันยายน 2560 (ที่มา : กรมอุตุนิยมวิทยา)

สถานการณ์น้ำฝน



### 3) ข้อมูลปริมาณน้ำในลำน้ำ

ปัจจุบันสถานการณ์น้ำในลำน้ำยมอยู่ในภาวะปกติ ระดับน้ำในลำน้ำส่วนใหญ่มีแนวโน้มทรงตัว และสถานการณ์น้ำในลำน้ำน่านอยู่ในภาวะปกติ ระดับน้ำในลำน้ำส่วนใหญ่มีแนวโน้มทรงตัว

สถานการณ์น้ำท่า (23 - 27 ก.ย. 2560 ที่มา: กรมชลประทาน)

สถานี	แม่น้ำ	อำเภอ	จังหวัด	ระดับตลิ่ง	เสาร์	อาทิตย์	จันทร์	อังคาร	พุธ
				ปริมาณน้ำ (ลบ.ม./วิ.)	23 ก.ย.	24 ก.ย.	25 ก.ย.	26 ก.ย.	27 ก.ย.
Y.14	ยม	ศรีสัชชนาลัย	สุโขทัย	12.00	3.76	4.40	4.13	3.86	3.59
				2,319	238	324	286	251	218
Y.16	ยม	บางระกำ	พิษณุโลก	7.00	8.82	8.88	8.94	8.99	9.06
				***	266	268	271	272	276
Y.5	ยม	โพทะเล	พิจิตร	8.25	7.58	7.61	7.65	7.67	7.68
				652	316	317	318	319	319
N.60	น่าน	ตรอน	อุดรดิตถ์	9.70	1.16	1.06	1.14	0.96	1.09
				2,055	173	163	171	154	166
N.27A	น่าน	พรหมพิราม	พิษณุโลก	9.17	4.21	4.13	4.16	4.07	3.85
				476	356	348	351	342	321
N.7A	น่าน	บางมูลนาก	พิจิตร	10.78	9.65	9.74	9.79	9.82	9.82
				1,152	923	937	944	949	949



สถานีสะพานพระแม่ย่า อ.เมือง จ.สุโขทัย  
(ลุ่มน้ำยม)



สถานีสะพานมหาไพธิ์ อ.เมือง จ.แพร่  
(ลุ่มน้ำยม)

ปริมาณน้ำในลำน้ำในพื้นที่ลุ่มน้ำยมและน่าน

### 4) สรุป

- สถานการณ์น้ำในลุ่มน้ำยมอยู่ในภาวะปกติ (ระดับน้ำต่ำกว่าระดับตลิ่งต่ำสุด) ระดับน้ำในลำน้ำส่วนใหญ่มีแนวโน้มทรงตัว

- สถานการณ์น้ำในลุ่มน้ำน่านอยู่ในภาวะปกติ (ระดับน้ำต่ำกว่าระดับตลิ่งต่ำสุด) ระดับน้ำในลำน้ำส่วนใหญ่มีแนวโน้มทรงตัว