



วันที่ 5 ตุลาคม 2560

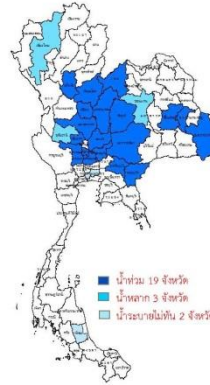
สถานการณ์น้ำ

- ลุ่มน้ำบางปะกง สถานการณ์น้ำอยู่ในภาวะปกติ (ระดับน้ำต่ำกว่าระดับตลิ่งต่ำสุด) และระดับน้ำในลำน้ำส่วนใหญ่มีแนวโน้มลดลง
- ลุ่มน้ำปราจีนบุรี สถานการณ์น้ำอยู่ในภาวะปกติ (ระดับน้ำต่ำกว่าระดับตลิ่งต่ำสุด) และระดับน้ำในลำน้ำส่วนใหญ่มีแนวโน้มเพิ่มขึ้น มีบางพื้นที่ระดับน้ำอยู่ในเกณฑ์เตือนภัย (จ.ปราจีนบุรี และสระแก้ว)

พื้นที่ประสบอุทกภัยในพื้นที่ลุ่มน้ำบางปะกง-ปราจีนบุรี

- น้ำท่วม 2 จังหวัด ได้แก่ ปราจีนบุรี และสระแก้ว

พื้นที่ประสบอุทกภัย



สถานการณ์ภาพรวมทั้งประเทศ

- น้ำท่วม 19 จังหวัด ได้แก่ สุโขทัย พิจิตร พิษณุโลก นครสวรรค์ ลพบุรี ชัยนาท อ่างทอง อุบลราชธานี เพชรบูรณ์ แะ ชัยภูมิ ร้อยเอ็ด ยโสธร นครราชสีมา อุบลราชธานี ปราจีนบุรี สระแก้ว และสุพรรณบุรี
- น้ำหลาก 3 จังหวัด ได้แก่ เชียงใหม่ ขอนแก่น และอุทัยธานี
- น้ำระบายน้ท้น 2 จังหวัด ได้แก่ กทม. และพัทลุง

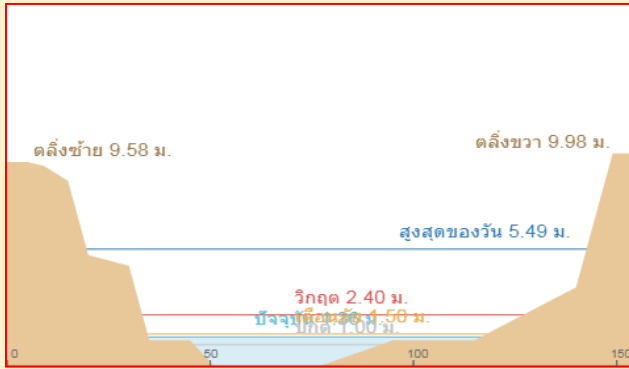
สถานการณ์ในพื้นที่ลุ่มน้ำบางปะกง-ปราจีนบุรี

- น้ำท่วม 2 จังหวัด ได้แก่ ปราจีนบุรี และสระแก้ว

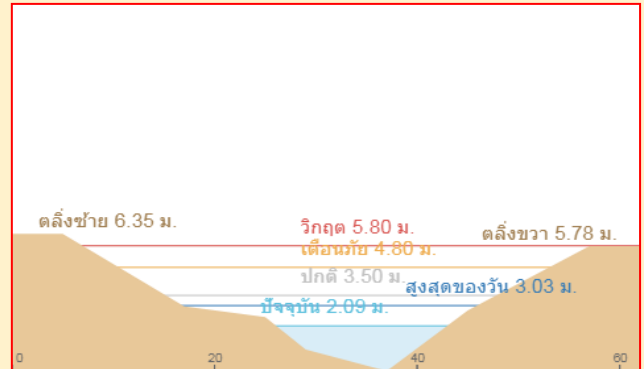
ที่มา : คณะกรรมการทรัพยากรน้ำแห่งชาติ

ระดับน้ำของสถานีโทรมาตรในพื้นที่

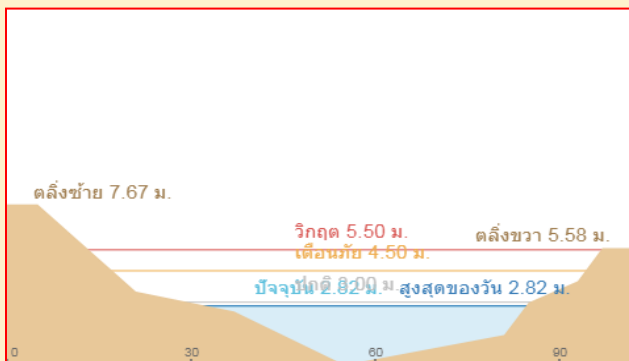
1. บ้านบางขนาก อ.บางน้ำเปรี้ยว จ.ฉะเชิงเทรา (ลุ่มน้ำบางปะกง/เพิ่มขึ้น)



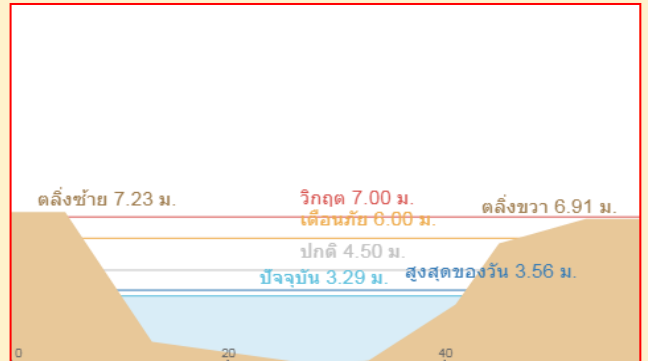
2. บ้านทุ่งยายชี อ.ท่าตะเกียบ จ.ฉะเชิงเทรา (ลุ่มน้ำบางปะกง/ลดลง)



3. บ้านโคกอุดม อ.กบินทร์บุรี จ.ปราจีนบุรี (ลุ่มน้ำปราจีนบุรี/เพิ่มขึ้น)



4. บ้านแก่งไทร อ.เมือง จ.สระแก้ว (ลุ่มน้ำปราจีนบุรี/ลดลง)



“ไม่รู้มีคุณธรรมรับผิดชอบต่อสังคม”

รายงานสถานการณ์น้ำลุ่มน้ำบางปะกง-ปราจีนบุรี

วันที่ 5 ตุลาคม 2560

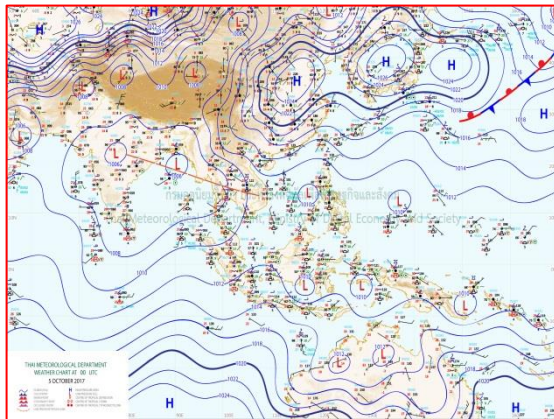
1) สภาพภูมิอากาศ (ที่มา: กรมอุตุนิยมวิทยา)

ลักษณะอากาศทั่วไป

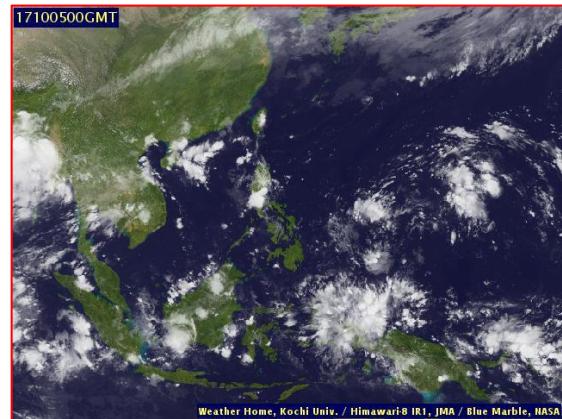
พยากรณ์อากาศ 24 ชั่วโมงข้างหน้า ประเทศไทยมีฝนตกชุกหนาแน่น กับมีฝนตกหนักถึงหนักมากบางพื้นที่ และมีลมกระโชกแรงบางแห่งในภาคเหนือ ภาคตะวันออกเฉียงเหนือ ภาคกลาง ภาคตะวันออก ภาคใต้ตอนบน รวมทั้งกรุงเทพมหานครและปริมณฑล

สภาพอากาศภาคตะวันออก

มีฝนฟ้าคะนอง ร้อยละ 80 ของพื้นที่ และมีฝนตกหนักบางแห่ง บริเวณจังหวัดนครนายก ปราจีนบุรี สระแก้ว ชลบุรี ระยอง จันทบุรี และตราด อุณหภูมิต่ำสุด 23-25 องศาเซลเซียส อุณหภูมิสูงสุด 29-31 องศาเซลเซียส ลมตะวันตกเฉียงใต้ ความเร็ว 15-30 กม./ชม. ทะเลมีคลื่นสูงประมาณ 1 เมตร บริเวณที่มีฝนฟ้าคะนองคลื่นสูง 1-2 เมตร



แผนที่อากาศ วันที่ 5 ต.ค. 60 เวลา 07.00 น.



ภาพถ่ายจากดาวเทียม วันที่ 5 ต.ค. 2560 เวลา 07.00 น.

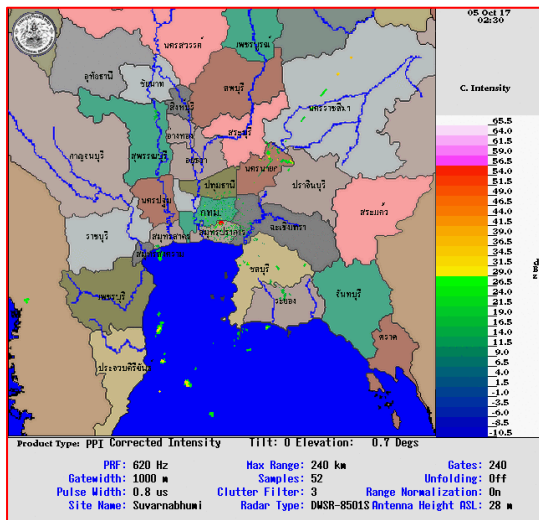
2) สถานการณ์ฝน

จากข้อมูลสถานการณ์ฝนในพื้นที่ลุ่มน้ำบางปะกง-ปราจีนบุรี ของวันที่ 5 ตุลาคม 2560 จากกรมทรัพยากรน้ำ กรมอุตุนิยมวิทยา และสถาบันสารสนเทศทรัพยากรน้ำและการเกษตร (องค์การมหาชน) พบว่ามีฝนตกปานกลางถึงฝนตกหนักในบางพื้นที่ โดยบริเวณจังหวัดนครนายก ปราจีนบุรี สระแก้ว และชลบุรี มีปริมาณฝน 9.3 – 42.9 มม.

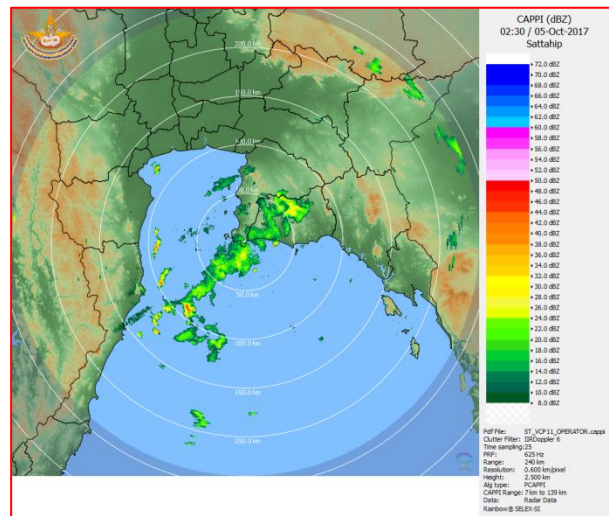
ข้อมูลสถานการณ์ฝนในพื้นที่ลุ่มน้ำบางปะกง-ปราจีนบุรี ณ วันที่ 5 ตุลาคม 2560
(ข้อมูลจากกรมอุตุนิยมวิทยา เวลา 07.00 น.)

ลำดับ	พื้นที่	ปริมาณฝน (มม.)
1	อ.เมือง จ.นครนายก	10.6
2	อ.เมือง จ.ปราจีนบุรี	25.4
3	อ.ประจันตคาม จ.ปราจีนบุรี	33.9
4	อ.นาดี จ.ปราจีนบุรี	16.2
5	อ.กบินทร์บุรี จ.ปราจีนบุรี	42.9
6	อ.เมือง จ.สระแก้ว	39.7
7	อ.เมือง จ.ชลบุรี	9.3
8	อ.ศรีราชา จ.ชลบุรี	31.4

หมายเหตุ “ฝน” คือ ฝนวัดปริมาณไม่ได้ (ต่ำกว่า 0.1 มิลลิเมตร), “*” คือ ไม่ได้รับข้อมูล



ภาพเรดาร์ตรวจอากาศ “สถานีสุวรรณภูมิ”
ณ วันที่ 5 ตุลาคม 2560 เวลา 09.30 น.
(ที่มา : กรมอุตุนิยมวิทยา)



ภาพเรดาร์ตรวจอากาศ “สถานีสัตหีบ”
ณ วันที่ 5 ตุลาคม 2560 เวลา 09.30 น.
(ที่มา : กรมอุตุนิยมวิทยา)

สถานการณ์น้ำฝน

<p>WRF-ROMS (ThaiGeo), 24-Hour Precipitation, Thailand Model (3x3 km) 04-Oct-2017 19:00 to 05-Oct-2017 19:00 (Bangkok Time)</p> <p>Created by HAI initial date 04-Oct-2017 19:00 (Bangkok Time)</p>	<p>WRF-ROMS (ThaiGeo), 24-Hour Precipitation, Thailand Model (3x3 km) 05-Oct-2017 19:00 to 06-Oct-2017 19:00 (Bangkok Time)</p> <p>Created by HAI initial date 04-Oct-2017 19:00 (Bangkok Time)</p>
<p>แผนที่การคาดการณ์น้ำฝนวันที่ 5 ต.ค. 2560</p>	<p>แผนที่การคาดการณ์น้ำฝนวันที่ 6 ต.ค. 60</p>
<p>WRF-ROMS (ThaiGeo), 24-Hour Precipitation, Thailand Model (3x3 km) 06-Oct-2017 19:00 to 07-Oct-2017 19:00 (Bangkok Time)</p> <p>Created by HAI initial date 04-Oct-2017 19:00 (Bangkok Time)</p>	<p>WRF-ROMS (ThaiGeo), 24-Hour Precipitation, Southeast Asia Model (9x9 km) 07-Oct-2017 19:00 to 08-Oct-2017 19:00 (Bangkok Time)</p> <p>Created by HAI initial date 04-Oct-2017 19:00 (Bangkok Time)</p>
<p>แผนที่การคาดการณ์น้ำฝนวันที่ 7 ต.ค. 60</p>	<p>แผนที่การคาดการณ์น้ำฝนวันที่ 8 ต.ค. 60</p>
<p>WRF-ROMS (ThaiGeo), 24-Hour Precipitation, Southeast Asia Model (9x9 km) 08-Oct-2017 19:00 to 09-Oct-2017 19:00 (Bangkok Time)</p> <p>Created by HAI initial date 04-Oct-2017 19:00 (Bangkok Time)</p>	<p>WRF-ROMS (ThaiGeo), 24-Hour Precipitation, Southeast Asia Model (9x9 km) 09-Oct-2017 19:00 to 10-Oct-2017 19:00 (Bangkok Time)</p> <p>Created by HAI initial date 04-Oct-2017 19:00 (Bangkok Time)</p>
<p>แผนที่การคาดการณ์น้ำฝนวันที่ 9 ต.ค. 60</p>	<p>แผนที่การคาดการณ์น้ำฝนวันที่ 10 ต.ค. 60</p>
<p>ที่มา : www.thaiwater.net</p>	
<p>ผลการคาดการณ์ปริมาณฝนล่วงหน้า</p>	

3) ข้อมูลปริมาณน้ำในลำน้ำ

สถานการณ์น้ำท่า (1 - 4 ต.ค. 2560 ที่มา: กรมชลประทาน เวลา 06.00 น.)

สถานี	อำเภอ	จังหวัด	ลุ่มน้ำ	ระดับน้ำ(ม.)	อาทิตย์	จันทร์	อังคาร	พุธ	พฤหัสบดี	แนวโน้ม (เพิ่ม/ลด)
				ปริมาณน้ำ (ลบ.ม./วิ.)	1 ต.ค.	2 ต.ค.	3 ต.ค.	4 ต.ค.	5 ต.ค.	
Kgt.19A	เกาะจันทร์	ชลบุรี	บางปะกง	4.8	1.62	1.60	1.66	2.04	1.70	ลดลง
				*	*	*	*	*	*	
Kgt.30	เทศบาลเมือง	ฉะเชิงเทรา	บางปะกง	1.70	-0.31	-0.02	0.19	0.49	1.04	เพิ่มขึ้น
				น้ำหนุน	*	*	*	*	*	
Ny.1B	เมือง	นครนายก	บางปะกง	8.81	4.64	4.64	5.73	5.24	4.98	ลดลง
				206	28.20	28.20	65.20	46.20	38.40	
Ny.3	บ้านนา	นครนายก	บางปะกง	6.26	1.95	1.86	2.45	3.03	2.90	ลดลง
				67.20	4.94	4.24	9.30	17.40	15.45	
Ny.4	เมือง	ปราจีนบุรี	บางปะกง	3.34	1.20	1.30	1.60	1.50	1.40	ลดลง
				185	15.00	19.00	32.00	27.00	23.00	
Ny.7	เมือง	นครนายก	บางปะกง	5.38	3.70	3.81	4.01	3.94	3.74	ลดลง
				*	*	*	*	*	*	
Kgt.1	เมือง	ปราจีนบุรี	ปราจีนบุรี	4.13	1.85	1.87	1.87	2.25	2.74	เพิ่มขึ้น
				774	341.00	344.60	344.60	413.00	502.60	
Kgt.6	ศรีมหาโพธิ	ปราจีนบุรี	ปราจีนบุรี	7.10	3.53	3.52	3.52	4.43	5.30	เพิ่มขึ้น
				-	*	*	*	*	*	
Kgt.9	เขาฉกรรจ์	สระแก้ว	ปราจีนบุรี	10.00	4.05	5.32	9.49	10.80	8.79	ลดลง
				444	20.40	130.95	388.06	479.84	341.86	
Kgt.10	เมือง	สระแก้ว	ปราจีนบุรี	11.00	5.99	6.53	9.00	10.54	11.36	เพิ่มขึ้น
				300	27.30	75.00	190.00	272.92	321.60	
Kgt.13A	กบินทร์บุรี	ปราจีนบุรี	ปราจีนบุรี	13.14	8.90	8.72	7.98	14.58	14.97	เพิ่มขึ้น
				244.50	63.00	57.60	36.50	322.90	345.20	
Kgt.14	นาดี	ปราจีนบุรี	ปราจีนบุรี	7.06	2.23	2.55	2.77	3.32	3.23	ลดลง
				313	12.60	19.75	26.10	46.40	42.70	

หมายเหตุ * ไม้ได้รับข้อมูล, แนวโน้มเปรียบเทียบค่าเมื่อวานกับวันนี้

ข้อมูลระดับน้ำจากระบบตรวจวัดสภาพทางไกลอัตโนมัติลุ่มน้ำบางปะกง-ปราจีนบุรี กรมทรัพยากรน้ำ

ข้อมูลระดับน้ำ (3 - 5 ต.ค. 2560 ที่มา: กรมทรัพยากรน้ำ เวลา 07.00 น.)

สถานี	ตำบล	อำเภอ	จังหวัด	ลุ่มน้ำ	ระดับ ตลิ่ง (ต่ำสุด)	อังคาร	พุธ	พฤหัสบดี	แนวโน้ม (เพิ่ม/ ลด)
						3 ต.ค.	4 ต.ค.	5 ต.ค.	
บ้านบางขนาก	บางขนาก	บางน้ำเปรี้ยว	ฉะเชิงเทรา	บางปะกง	2.00	0.76	0.91	1.29	เพิ่มขึ้น
บ้านโยธะกา	บางเตย	บ้านสร้าง	ปราจีนบุรี	บางปะกง	2.40	0.89	0.88	1.68	เพิ่มขึ้น
บ้านทุ่งยายชี	ท่าตะเกียบ	ท่าตะเกียบ	ฉะเชิงเทรา	บางปะกง	5.80	2.29	3.03	1.90	ลดลง
บ้านโคกอุดม	หนองกี่	กบินทร์บุรี	ปราจีนบุรี	ปราจีนบุรี	5.50	1.75	1.97	2.77	เพิ่มขึ้น
บ้านแก่งไทร	หนองบอน	เมืองสระแก้ว	สระแก้ว	ปราจีนบุรี	7.00	2.48	3.56	3.32	ลดลง
บ้านเก่าเขาฉกรรจ์	หนองหว้า	เขาฉกรรจ์	สระแก้ว	ปราจีนบุรี	8.60	1.99	2.03	8.56	เพิ่มขึ้น

4) สรุป

- สถานการณ์น้ำในลุ่มน้ำบางปะกงอยู่ในภาวะปกติ (ระดับน้ำต่ำกว่าระดับตลิ่งต่ำสุด) และระดับน้ำในลำน้ำส่วนใหญ่มีแนวโน้มลดลง

- สถานการณ์น้ำในลุ่มน้ำปราจีนบุรีอยู่ในภาวะปกติ (ระดับน้ำต่ำกว่าระดับตลิ่งต่ำสุด) และระดับน้ำในลำน้ำส่วนใหญ่มีแนวโน้มเพิ่มขึ้น มีบางสถานีตรวจวัดระดับน้ำอยู่ในเกณฑ์เตือนภัย ได้แก่ สถานีบ้านเก่าเขาฉกรรจ์ อ.เขาฉกรรจ์ จ.สระแก้ว (ข้อมูลจากกรมทรัพยากรน้ำ) สถานี Kgt.10 อ.เมือง จ.สระแก้ว สถานี Kgt.13A อ.กบินทร์บุรี จ.ปราจีนบุรี (ข้อมูลจากกรมชลประทาน)