

รายงานสถานการณ์น้ำลุ่มน้ำยมและน่าน

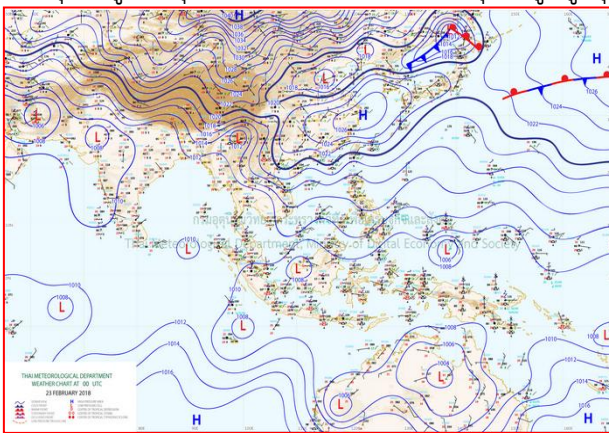
วันที่ 23 กุมภาพันธ์ 2561

1) สภาพภูมิอากาศ

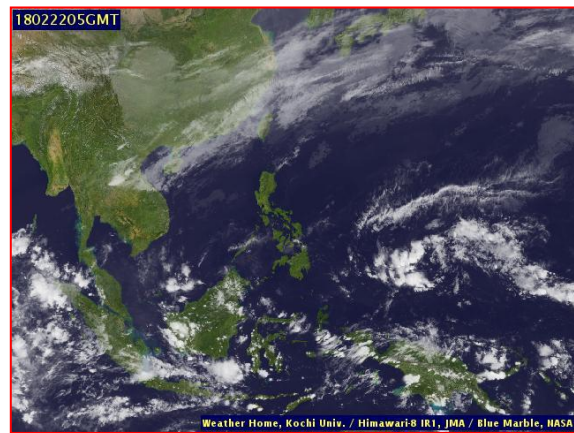
ลักษณะอากาศทั่วไป (ที่มา: กรมอุตุนิยมวิทยา)

พยากรณ์อากาศ 24 ชั่วโมงข้างหน้า บริเวณประเทศไทยตอนบนมีพายุฝนฟ้าคะนองและมรสุมกระโชกแรง และมีฝนตกหนักบางแห่ง อาจมีลูกเห็บตกบางพื้นที่ในภาคเหนือ ภาคตะวันออกเฉียงเหนือ และภาคกลาง ขอให้ประชาชนบริเวณดังกล่าวหลีกเลี่ยงการอยู่ในที่โล่งแจ้ง ใต้ต้นไม้ใหญ่ และป้ายโฆษณาที่ไม่แข็งแรง ในขณะที่เกิดฝนฟ้าคะนองและลมกระโชกแรงในช่วงวันและเวลาดังกล่าว สำหรับเกษตรกรควรระวังความเสียหายที่จะเกิดต่อผลผลิตทางการเกษตรไว้ด้วย

มีพายุฝนฟ้าคะนอง ร้อยละ 60 ของพื้นที่ กับมีลมกระโชกแรง อาจมีลูกเห็บตกบางพื้นที่ ส่วนมากบริเวณจังหวัดเชียงใหม่ เชียงราย พะเยา น่าน แพร่ ลำพูน ลำปาง สุโขทัย อุตรดิตถ์ พิษณุโลก กำแพงเพชร พิจิตร เพชรบูรณ์ และตาก อุณหภูมิต่ำสุด 14-23 องศาเซลเซียส อุณหภูมิสูงสุด 32-35 องศาเซลเซียส ผลคาดการณ์ปริมาณน้ำฝนล่วงหน้า 1-7 วัน ในช่วงวันที่ 22-24 ก.พ. มีพายุฝนฟ้าคะนองร้อยละ 40-60 ของพื้นที่ และมีฝนตกหนักบางแห่งกับลมกระโชกแรง โดยมีลูกเห็บตกบางพื้นที่ อุณหภูมิต่ำสุด 17 -24 องศาเซลเซียส อุณหภูมิสูงสุด 31-36 องศาเซลเซียส ส่วนในช่วงวันที่ 25-28 ก.พ. อากาศเย็นและมีหมอกในตอนเช้า อุณหภูมิต่ำสุด 16 -23 องศาเซลเซียส อุณหภูมิสูงสุด 30-35 องศาเซลเซียส



แผนที่อากาศ วันที่ 23 ก.พ. 2561 เวลา 07.00 น.



ภาพถ่ายจากดาวเทียม วันที่ 23 ก.พ. 2561

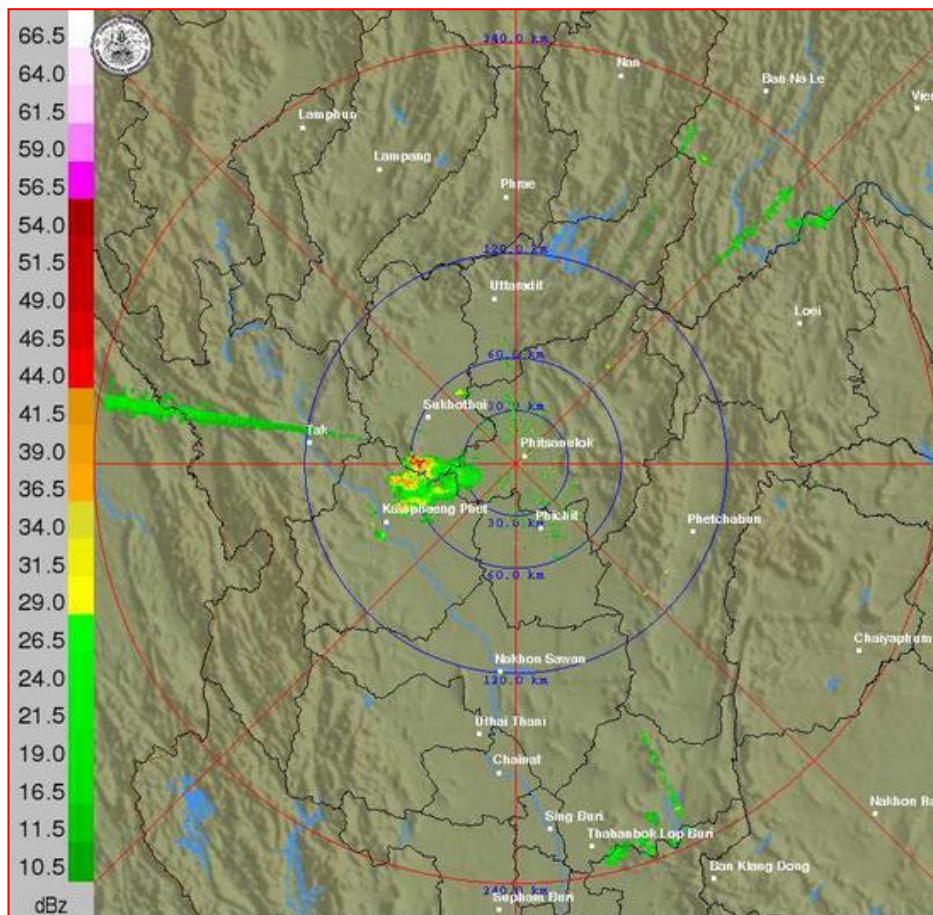
2) สถานการณ์ฝน

จากข้อมูลสถานการณ์ฝนในพื้นที่ลุ่มน้ำยมและน่านของวันที่ 23 กุมภาพันธ์ 2561 จากกรมทรัพยากรน้ำ กรมอุตุนิยมวิทยา กรมชลประทาน และสถาบันสารสนเทศทรัพยากรน้ำและการเกษตร (องค์การมหาชน) พบว่า มีฝนหนักในบริเวณพื้นที่ จ.แพร่ จ.น่าน จ.อุตรดิตถ์ จ.สุโขทัย และจ.พิษณุโลก มีปริมาณฝน 2.2 – 68.7 มม.

ข้อมูลสถานการณ์ฝนในพื้นที่ลุ่มน้ำยมและน่าน ณ วันที่ 23 กุมภาพันธ์ 2561 เวลา 07.00 น.

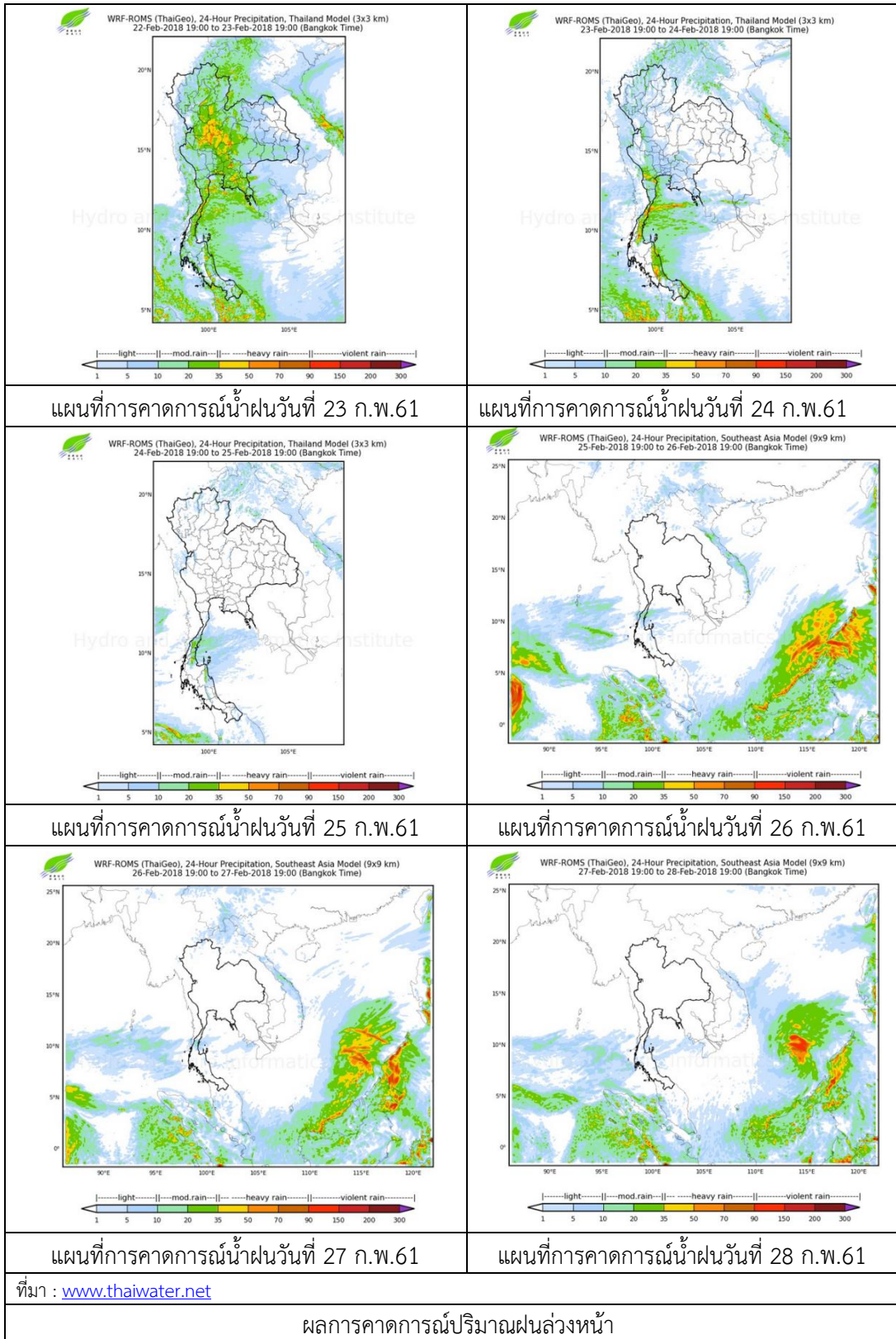
| ลำดับ | สถานี | 23 ก.พ. 2561 |
|-------|--------------------------|--------------|
| 1 | อ.เมือง จ.แพร่ | 39.6 |
| 2 | อ.เฉลิมพระเกียรติ จ.น่าน | 22.5 |
| 3 | อ.เมือง จ.อุตรดิตถ์ | 12.3 |
| 4 | อ.ศรีมหาศ จ.สุโขทัย | 16.0 |
| 5 | อ.เมือง จ.พิษณุโลก | 2.2 |
| 6 | อ.บางระกำ จ.พิษณุโลก | 68.7 |
| 7 | อ.บางกระทุ่ม จ.พิษณุโลก | 12.7 |

หมายเหตุ “ฝน” คือ ฝนวัดปริมาณไม่ได้ (ต่ำกว่า 0.1 มิลลิเมตร)



ภาพเรดาร์ตรวจอากาศ “พิษณุโลก” ณ วันที่ 23 กุมภาพันธ์ 2561 (ที่มา : กรมอุตุนิยมวิทยา)

สถานการณ์น้ำฝน



3) ข้อมูลปริมาณน้ำในลำน้ำ

ปัจจุบันสถานการณ์น้ำในลำน้ำยมอยู่ในภาวะเฝ้าระวังน้ำแล้ง ระดับน้ำในลำน้ำส่วนใหญ่มีแนวโน้มทรงตัว และสถานการณ์น้ำในลำน้ำน่านอยู่ในภาวะปกติ ระดับน้ำในลำน้ำส่วนใหญ่มีแนวโน้มทรงตัว

สถานการณ์น้ำท่า (19 – 23 ก.พ. 2561 ที่มา: กรมชลประทาน)

| สถานี | แม่น้ำ | อำเภอ | จังหวัด | ระดับตลิ่ง | จันทร์ | อังคาร | พุธ | พฤหัสบดี | ศุกร์ |
|-------|--------|-----------------|-----------|--------------------------|------------|------------|------------|------------|------------|
| | | | | ปริมาณน้ำ (ลบ.ม./วิ.) | 19 ก.พ. | 20 ก.พ. | 21 ก.พ. | 22 ก.พ. | 23 ก.พ. |
| Y.14 | ยม | ศรีสัชชา ลัย | สุโขทัย | 12.00 | 1.02 | 0.99 | 1.02 | 1.00 | 1.00 |
| | | | | 2,319 | 9 | 8 | 9 | 8 | 8 |
| Y.16 | ยม | บางระกำ | พิษณุโลก | 7.00 | 0.68 | 0.68 | 0.68 | 0.68 | 0.68 |
| | | | | *** | *** | *** | *** | *** | *** |
| Y.5 | ยม | โพทะเล | พิจิตร | 8.25 | 2.49 | 2.39 | 2.35 | 2.32 | 2.33 |
| | | | | 652 | *** | *** | *** | *** | *** |
| N.60 | น่าน | ตรอน | อุตรดิตถ์ | 9.70 | 2.30 | 2.23 | 2.77 | 2.20 | 2.29 |
| | | | | 2,055 | 298 | 289 | 357 | 286 | 296 |
| N.27A | น่าน | พรหม พิราม | พิษณุโลก | 9.17 | 2.81 | 2.36 | 2.58 | 2.46 | 2.45 |
| | | | | 476 | 242 | 188 | 214 | 199 | 198 |
| N.7A | น่าน | บางมูล นาก | พิจิตร | 10.78 | 3.42 | 3.48 | 2.37 | 3.48 | 3.63 |
| | | | | 1,152 | 254 | 258 | 176 | 258 | 270 |



สถานีสะพานพระแม่ย่า อ.เมือง จ.สุโขทัย
(ลุ่มน้ำยม)



สถานีสะพานท่าเสา อ.เมือง จ.อุตรดิตถ์
(ลุ่มน้ำน่าน)

ปริมาณน้ำในลำน้ำในพื้นที่ลุ่มน้ำยมและน่าน

4) สรุป

- สถานการณ์น้ำในลำน้ำยมอยู่ในภาวะเฝ้าระวังน้ำแล้ง ระดับน้ำในลำน้ำส่วนใหญ่มีแนวโน้มทรงตัว
- สถานการณ์น้ำในลุ่มน้ำน่านอยู่ในภาวะปกติ (ระดับน้ำต่ำกว่าระดับตลิ่งต่ำสุด) ระดับน้ำในลำน้ำส่วนใหญ่มีแนวโน้มทรงตัว