

# รายงานสถานการณ์น้ำลุ่มน้ำทะเลสาบสงขลา

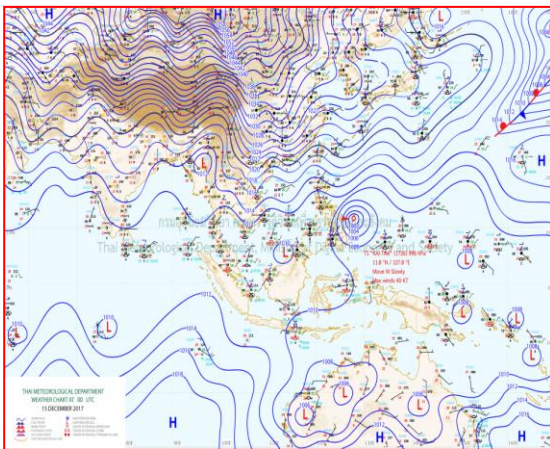
## วันที่ 15 ธันวาคม 2560

### 1) สภาพภูมิอากาศ

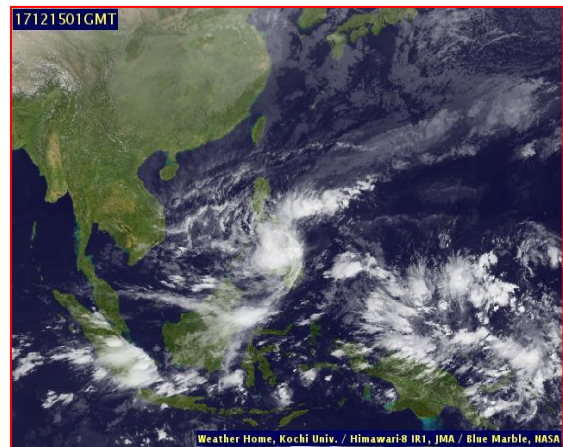
ลักษณะอากาศทั่วไป (ที่มา: กรมอุตุนิยมวิทยา)

พยากรณ์อากาศ 24 ชั่วโมงข้างหน้า ภาคเหนือ ภาคตะวันออกเฉียงเหนือ และภาคกลาง ยังคงมีอากาศเย็นกับมีหมอกในตอนเช้ากับมีฝนบางพื้นที่ สำหรับภาคใต้มีฝนน้อย และคลื่นลมบริเวณอ่าวไทยตอนล่างมีกำลังอ่อนลง

สภาพอากาศภาคใต้ฝั่งตะวันออก มีเมฆบางส่วน กับมีฝนฟ้าคะนอง ร้อยละ 10 ของพื้นที่ ส่วนมากบริเวณจังหวัดปัตตานี ยะลา และนราธิวาส อุณหภูมิต่ำสุด 20-24 องศาเซลเซียส อุณหภูมิสูงสุด 31-33 องศาเซลเซียส ผลคาดการณ์ปริมาณน้ำฝนล่วงหน้า 1-7 วัน ในช่วงวันที่ 14-15 ธ.ค. ฝนฟ้าคะนองร้อยละ 10 ของพื้นที่ ส่วนมากตอนล่างของภาค ส่วนในช่วงวันที่ 16-20 ธ.ค. มีฝนฟ้าคะนองร้อยละ 30-40 ของพื้นที่ กับมีฝนตกหนักบางแห่ง ส่วนมากตอนล่างของภาค



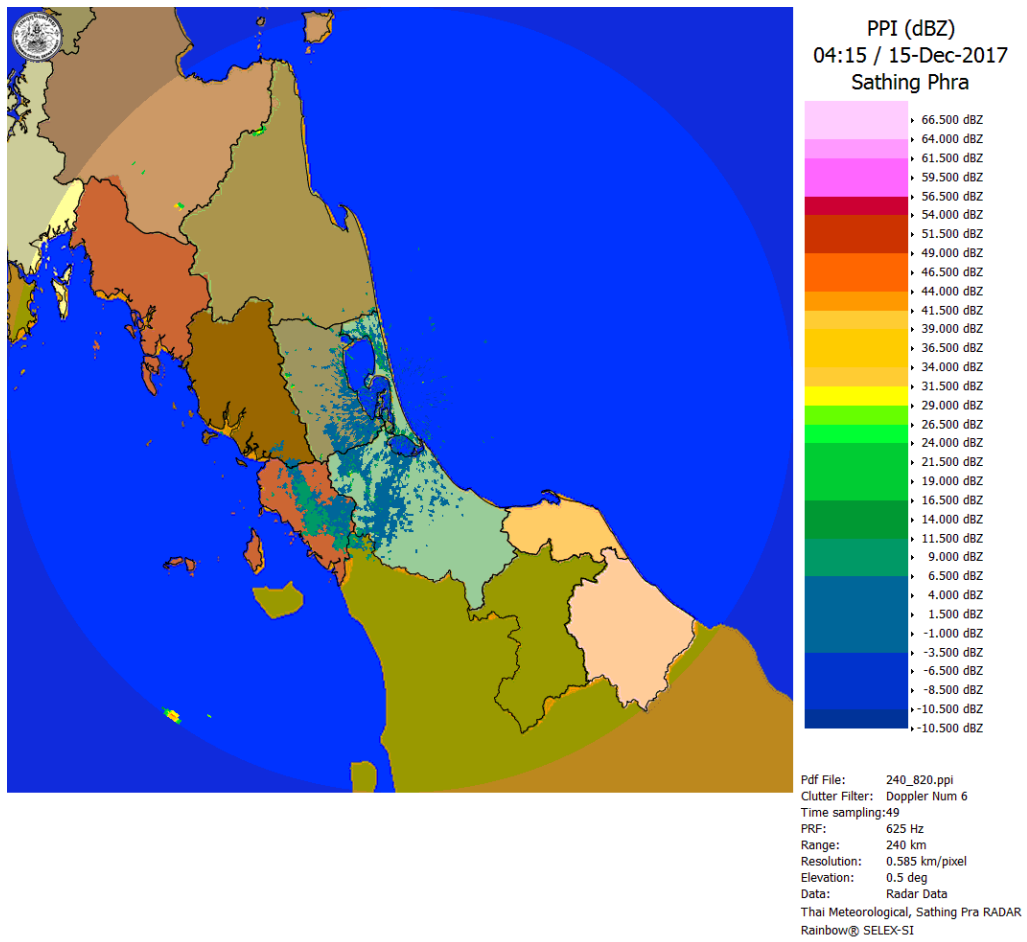
แผนที่อากาศ วันที่ 15 ธ.ค. 2560 เวลา 07.00 น.



ภาพถ่ายจากดาวเทียม วันที่ 15 ธ.ค. 2560

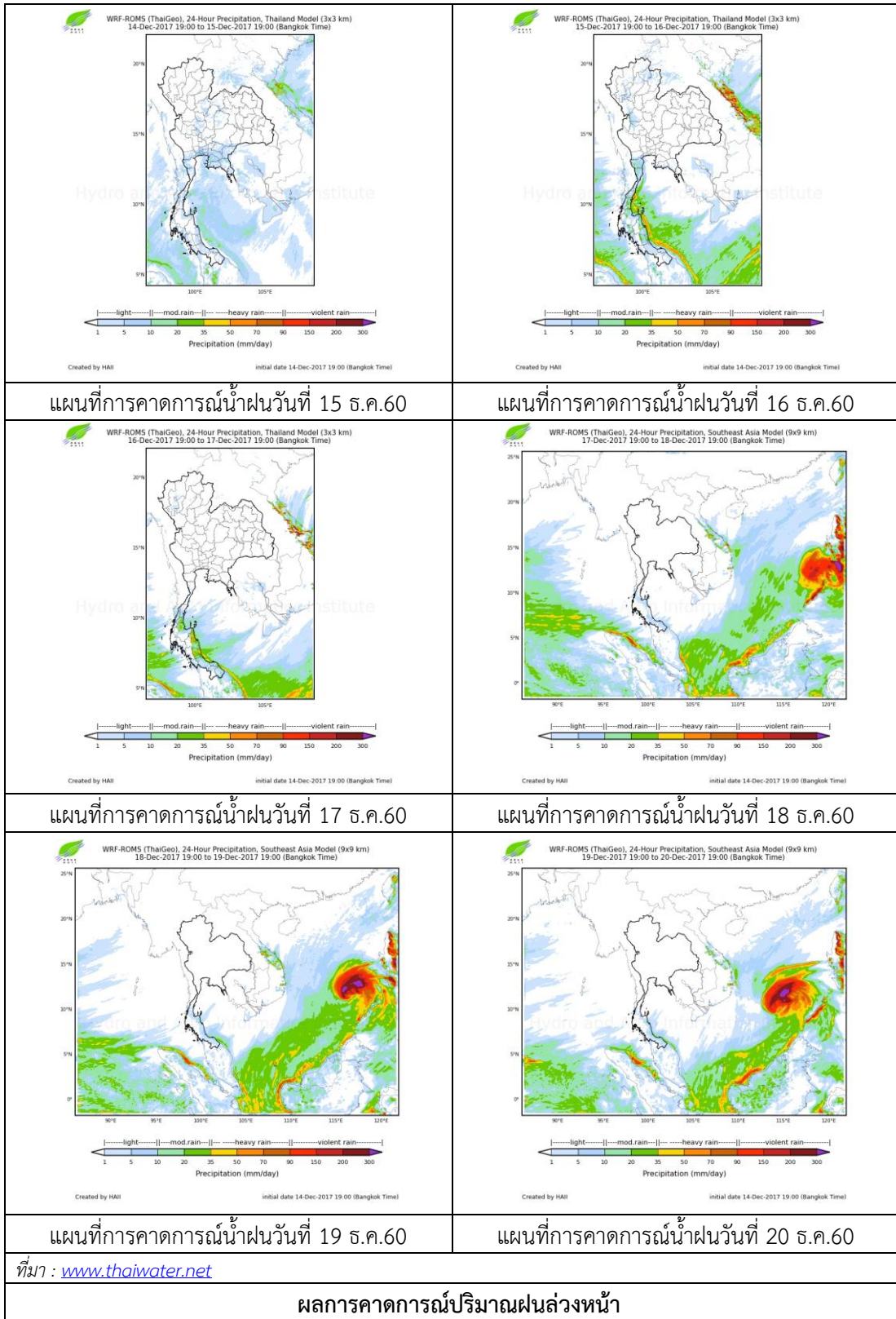
### 2) สถานการณ์ฝน

จากข้อมูลสถานการณ์ฝนในพื้นที่ลุ่มน้ำทะเลสาบสงขลาของวันที่ 15 ธันวาคม 2560 จากกรมทรัพยากรน้ำ กรมอุตุนิยมวิทยา กรมชลประทาน และสถาบันสารสนเทศทรัพยากรน้ำและการเกษตร (องค์การมหาชน) พบว่า ไม่มีฝนตกในพื้นที่



ภาพเรดาร์ตรวจอากาศ “สทิงพระ” ณ วันที่ 15 ธันวาคม 2560 (ที่มา : กรมอุตุนิยมวิทยา)

สถานการณ์น้ำฝน



3) ข้อมูลปริมาณน้ำในลำน้ำ

ลุ่มน้ำทะเลสาบสงขลา ปัจจุบันยังคงมีสถานการณ์น้ำท่วมขังบางพื้นที่ใน 2 จังหวัดคือ พัทลุงและสงขลา สถานการณ์น้ำในลำน้ำมีแนวโน้มลดลง

สถานการณ์น้ำท่า (11 - 15 ธ.ค. 2560 ที่มา : กรมชลประทาน)

สถานี	แม่น้ำ	อำเภอ	จังหวัด	ระดับน้ำ-ม.	จันทร์	อังคาร	พุธ	พฤหัสบดี	ศุกร์
				ปริมาณน้ำ-ลบ.ม./วิ. (ระดับเดือนกัย)	11 ธ.ค.	12 ธ.ค.	13 ธ.ค.	14 ธ.ค.	15 ธ.ค.
X.170	คลองลำ	ศรีนครินทร์	พัทลุง	25.20	21.21	21.08	20.98	20.90	20.82
				580.00	36.40	31.20	27.30	24.50	21.70
X.265	คลองน่วย	เมือง	พัทลุง	8.00	6.63	6.61	6.59	6.57	6.56
				7.00	*	*	*	*	*
X.174	คลอง หวะ	หาดใหญ่	สงขลา	8.88	4.67	4.61	4.55	4.52	4.49
				388.00	1.62	1.26	0.95	0.80	0.65
X.173A	คลองอู่ ตะเภา	สะเดา	สงขลา	15.90	13.6	13.23	12.89	12.61	12.34
				258.00	68.00	57.75	49.67	43.23	37.80
X.90	คลองอู่ ตะเภา	คลองหอย โขง	สงขลา	8.00	3.69	3.40	3.42	3.12	3.10
				580.00	66.50	52.00	53.00	40.80	40.00
X.44	คลองอู่ ตะเภา	หาดใหญ่	สงขลา	7.40	1.14	1.03	1.08	0.94	0.92
				582.00	28.20	24.90	26.40	22.20	21.60

หมายเหตุ \* หมายถึง ไม่มีข้อมูล

ข้อมูลระดับน้ำจากระบบตรวจวัดสภาพทางไกลอัตโนมัติลุ่มน้ำทะเลสาบสงขลา กรมทรัพยากรน้ำประจำวัน ที่ 15 ธันวาคม 2560

ข้อมูลระดับน้ำ (13 - 15 ธ.ค. 2560 ที่มา : กรมทรัพยากรน้ำ)

สถานี	ตำบล	อำเภอ	จังหวัด	ระดับน้ำ วิกฤติ- ม.รทก.	พุธ	พฤหัสบดี	ศุกร์	แนวโน้ม (เพิ่ม/ ลด)
					13 ธ.ค.	14 ธ.ค.	15 ธ.ค.	
คลองอู่ตะเภาตอนบน	พังงา	สะเดา	สงขลา	18.60	13.98	13.80	13.56	ลดลง
คลองอู่ตะเภาตอนล่าง	หาดใหญ่	หาดใหญ่	สงขลา	7.24	1.14	1.01	0.96	ลดลง
คลองรัตภูมิ	กำแพงเพชร	รัตภูมิ	สงขลา	21.38	14.16	14.11	13.99	ลดลง
คลองตะโหมด(ท่าเขียด)	แม่ขรี	ตะโหมด	พัทลุง	26.52	22.71	22.63	22.49	ลดลง
คลองนาท่อม	ร่มเมือง	เมือง	พัทลุง	27.00	20.95	20.89	20.78	ลดลง
คลองท่าแนะ	เขาया	ศรีบรรพต	พัทลุง	36.53	34.14	34.15	34.12	ลดลง
ลำปำ	ลำปำ	เมือง	พัทลุง	0.74	0.66	0.55	0.44	ลดลง

ปริมาณน้ำในลำน้ำของคลองต่างๆ ในพื้นที่ลุ่มน้ำทะเลสาบสงขลา วันที่ 15 ธันวาคม 2560

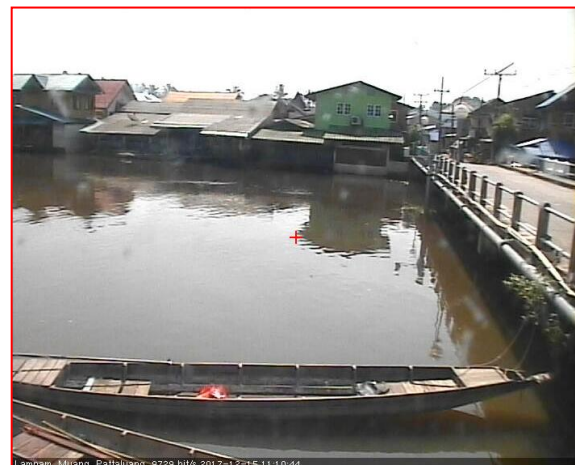
สถานีคลองอู่ตะเภาตอนล่าง - ต.หาดใหญ่ อ.หาดใหญ่ จ.สงขลา  
(ลุ่มน้ำทะเลสาบสงขลา)



สถานีคลองตะหมัด(ท่าเขียด) - ต.แม่ขรี อ.ตะหมัด จ.พัทลุง  
(ลุ่มน้ำทะเลสาบสงขลา)



สถานีลำป่า - ต.ลำป่า อ.เมือง จ.พัทลุง  
(ลุ่มน้ำทะเลสาบสงขลา)



#### 4) สรุป

สถานการณ์น้ำในลุ่มน้ำทะเลสาบสงขลาประจำวันวันที่ 15 ธันวาคม 2560 ปัจจุบันยังคงมีสถานการณ์อุทกภัยในพื้นที่ 2 จังหวัด ประกอบด้วย จังหวัดพัทลุงและสงขลา โดยจังหวัดพัทลุงยังคงมีสถานการณ์ 5 อำเภอ (อำเภอเมือง ควนขนุน ปากพะยูน เขาชัยสน และบางแก้ว) จังหวัดสงขลา ยังคงมีสถานการณ์ 3 อำเภอ (อำเภอสทิงพระ กระแสสินธุ์ และระโนด) สถานการณ์น้ำในลำน้ำมีแนวโน้มลดลง