

รายงานสถานการณ์น้ำลุ่มน้ำยมและน่าน

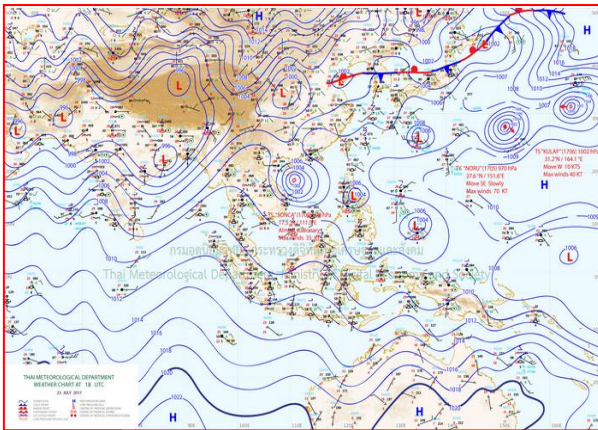
วันที่ 24 กรกฎาคม 2560

1) สภาพภูมิอากาศ

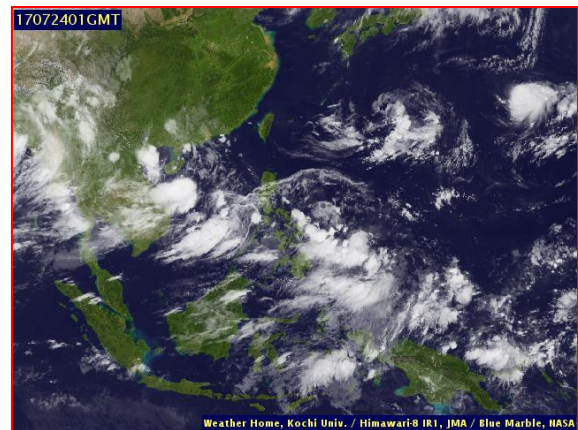
ลักษณะอากาศทั่วไป (ที่มา: กรมอุตุนิยมวิทยา)

พยากรณ์อากาศ 24 ชั่วโมงข้างหน้า ประเทศไทยตอนบนมีฝนตกชุกหนาแน่นและมีฝนตกหนักบางแห่งในภาคเหนือ ภาคตะวันออกเฉียงเหนือ และภาคตะวันออก สำหรับทะเลอันดามันและอ่าวไทยตอนบนคลื่นสูง 2-3 เมตร ขอให้ประชาชนบริเวณดังกล่าวระวังอันตรายจากฝนตกหนักและฝนที่ตกสะสมไว้ด้วย

มีฝนฟ้าคะนอง ร้อยละ 70 ของพื้นที่ และมีฝนตกหนักบางแห่ง บริเวณจังหวัดเชียงใหม่ เชียงราย ลำพูน ลำปาง พะเยา แพร่ น่าน อุตรดิตถ์ สุโขทัย พิษณุโลก เพชรบูรณ์ ตาก และกำแพงเพชร อุณหภูมิต่ำสุด 23-25 องศาเซลเซียส อุณหภูมิสูงสุด 30-33 องศาเซลเซียส ผลคาดการณ์ปริมาณน้ำฝนล่วงหน้า 1-7 วัน ในช่วงวันที่ 23-24 ก.ค. มีฝนฟ้าคะนองร้อยละ 60-70 ของพื้นที่ และมีฝนตกหนักบางแห่ง ส่วนในช่วงวันที่ 25-29 ก.ค. มีฝนฟ้าคะนองร้อยละ 70-80 ของพื้นที่ และมีฝนตกหนักถึงหนักมากบางแห่ง อุณหภูมิต่ำสุด 22-25 องศาเซลเซียส อุณหภูมิสูงสุด 28-33 องศาเซลเซียส



แผนที่อากาศ วันที่ 24 ก.ค. 2560 เวลา 07.00 น.



ภาพถ่ายจากดาวเทียม วันที่ 24 ก.ค. 2560

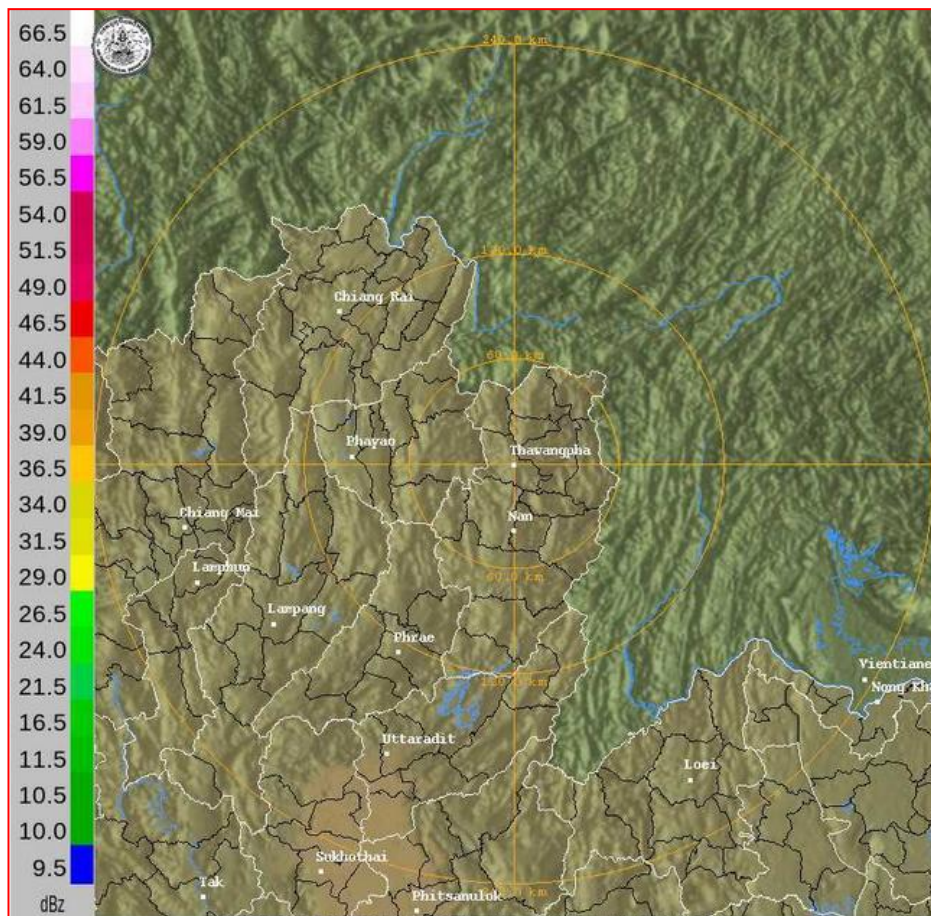
2) สถานการณ์ฝน

จากข้อมูลสถานการณ์ฝนในพื้นที่ลุ่มน้ำยมและน่านของวันที่ 24 กรกฎาคม 2560 จากกรมทรัพยากรน้ำ กรมอุตุนิยมวิทยา กรมชลประทาน และสถาบันสารสนเทศทรัพยากรน้ำและการเกษตร (องค์การมหาชน) พบว่า มีฝนตกเล็กน้อยถึงหนักมากในบริเวณพื้นที่ จ.แพร่ จ.น่าน จ.อุตรดิตถ์ จ.สุโขทัย จ.พิจิตร และจ.พิษณุโลก มีปริมาณฝน 0.1 – 74.3 มม.

ข้อมูลสถานการณ์ฝนในพื้นที่ลุ่มน้ำยมและน่าน ณ วันที่ 24 กรกฎาคม 2560 เวลา 07.00 น.

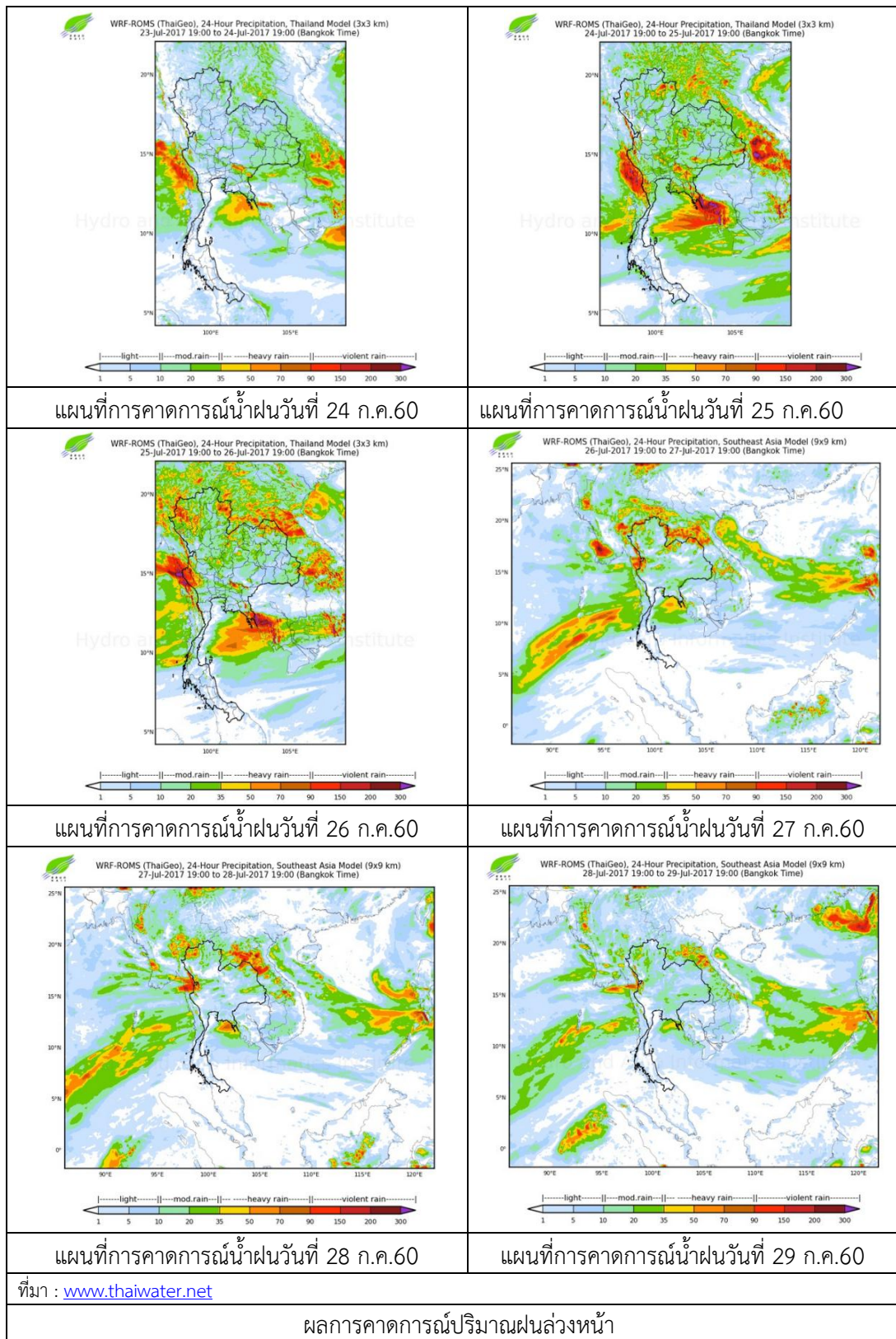
| ลำดับ | สถานี | 24 ก.ค. 2560 |
|-------|--------------------------|--------------|
| 1 | อ.สูงเม่น จ.แพร่ | 40.5 |
| 2 | อ.เด่นชัย จ.แพร่ | 35.0 |
| 3 | อ.บ่อเกลือ จ.น่าน | 45.0 |
| 4 | อ.เฉลิมพระเกียรติ จ.น่าน | 74.3 |
| 5 | อ.ทุ่งช้าง จ.น่าน | 33.3 |
| 6 | อ.เมือง จ.อุตรดิตถ์ | 3.5 |
| 7 | อ.ศรีสำโรง จ.สุโขทัย | 5.4 |
| 8 | อ.เมือง จ.พิษณุโลก | 0.1 |
| 9 | อนครไทย จ.พิษณุโลก | 15.0 |
| 10 | อ.ชาติตระการ จ.พิษณุโลก | 10.0 |
| 11 | อ.เมือง จ.พิจิตร | 1.1 |

หมายเหตุ “ฝน” คือ ฝนวัดปริมาณไม่ได้ (ต่ำกว่า 0.1 มิลลิเมตร)



ภาพเรดาร์ตรวจอากาศ “น่าน” ณ วันที่ 24 กรกฎาคม 2560 (ที่มา : กรมอุตุนิยมวิทยา)

สถานการณ์น้ำฝน



3) ข้อมูลปริมาณน้ำในลำน้ำ

ปัจจุบันสถานการณ์น้ำในลำน้ำยมมีระดับสูง แต่ยังไม่มือน้ำเอ่อล้นตลิ่ง ระดับน้ำในลำน้ำส่วนใหญ่มีแนวโน้มทรงตัว และสถานการณ์น้ำในลำน้ำน่านมีระดับสูงขึ้น ระดับน้ำในลำน้ำน่านส่วนใหญ่มีแนวโน้มเพิ่มขึ้น สถานการณ์น้ำท่า (20 – 24 ก.ค. 2560 ที่มา: กรมชลประทาน)

| สถานี | แม่ น้ำ | อำเภอ | จังหวัด | ระดับตลิ่ง | พฤษภาคม | ตุลาคม | เสาร์ | อาทิตย์ | จันทร์ |
|-------|---------|-----------------|-----------|--------------------------|---------|--------|--------|---------|--------|
| | | | | ปริมาณน้ำ (ลบ.ม./วิ.) | ก.ค. | ก.ค. | ก.ค. | ก.ค. | ก.ค. |
| Y.14 | ยม | ศรีสะเกษ ลือ | สุโขทัย | 12.00 | 5.77 | 6.14 | 4.72 | 4.17 | 4.72 |
| | | | | 2,319 | 577.75 | 646.00 | 397.20 | 309.50 | 397.20 |
| Y.16 | ยม | บางระกำ | พิษณุโลก | 7.00 | 7.11 | 7.02 | 7.03 | 7.06 | 7.12 |
| | | | | *** | 194.56 | 191.00 | 191.40 | 192.60 | 194.95 |
| Y.5 | ยม | โพทะเล | พิจิตร | 8.25 | 6.33 | 6.46 | 6.57 | 6.57 | 6.63 |
| | | | | 652 | 272.10 | 277.08 | 281.26 | 281.26 | 283.54 |
| N.60 | น่าน | ตรอน | อุดรดิตถ์ | 9.70 | 0.53 | 0.55 | 0.46 | 1.39 | 1.85 |
| | | | | 2,055 | 115.65 | 117.35 | 109.57 | 195.88 | 245.20 |
| N.27A | น่าน | พรหม พิราม | พิษณุโลก | 9.17 | 0.80 | 0.88 | 1.37 | 1.59 | 2.53 |
| | | | | 476 | 79.91 | 84.66 | 115.80 | 131.00 | 202.62 |
| N.7A | น่าน | บางมูล นาก | พิจิตร | 10.78 | 5.15 | 5.12 | 5.14 | 5.61 | 6.17 |
| | | | | 1,152 | 447.05 | 443.90 | 446.00 | 496.40 | 558.54 |



สถานีสะพานพระแม่ย่า อ.เมือง จ.สุโขทัย (ลุ่มน้ำยม)



สถานีสะพานเฉลิมพระเกียรติ ร.9 72 พรรษา อ.บางมูลนาก จ.พิจิตร (ลุ่มน้ำน่าน)

ปริมาณน้ำในลำน้ำในพื้นที่ลุ่มน้ำยมและน่าน

4) สรุป

- สถานการณ์น้ำในลุ่มน้ำยมมีระดับสูง แต่ยังไม่มือน้ำเอ่อล้นตลิ่ง ระดับน้ำในลำน้ำส่วนใหญ่มีแนวโน้มทรงตัว
- สถานการณ์น้ำในลุ่มน้ำน่านมีระดับสูงขึ้น และระดับน้ำในลำน้ำส่วนใหญ่มีแนวโน้มเพิ่มขึ้น