

# สรุปสถานการณ์น้ำ

19 ธันวาคม 2560





# บัญชีสำคัญ: 19 ธันวาคม 2560

## สรุปสถานการณ์น้ำ

วันที่ 19 ธันวาคม 2560



- น้ำเค็มรุก
- ขาดแคลนน้ำ (-)
- น้ำเสีย (1)
- พัทลุง
- น้ำระบายไม่ทัน(-)
- น้ำท่วม (3)
- น้ำหลาก (-)
- ดินสไลด์ (-)
- วาตภัย (-)

อ่างฯ	ล้นตลิ่ง	กักเก็บ	รวม
เขื่อนภูมิพล	14,005	77	14,082
เขื่อนสิริกิติ์	7,241	81	7,322
เขื่อนจุฬาภรณ์	1,222	64	1,286
เขื่อนลพบุรี	2,273	69	2,342
เขื่อนป่าสักชลสิทธิ์	1,151	81	1,232
เขื่อนลำนางรอง	1,000	77	1,077
รวม	28,894	76	29,000

ปริมาณฝนสะสมตั้งแต่ต้นปีถึงปัจจุบันรวม 1983.9 มม.  
 มากกว่าค่าปกติ 417.7 มม. 27%  
 อ่างเก็บน้ำขนาดใหญ่ มากกว่า ปีที่แล้ว 13%  
 มีปริมาณน้ำกักเก็บ 59,332 ล้าน ลบ.ม. (84%)  
 อ่างเก็บน้ำขนาดกลาง มากกว่า ปีที่แล้ว 25%  
 มีปริมาณน้ำกักเก็บรวม 4,656 ล้าน ลบ.ม. (91%)

ระดับน้ำ	เกณฑ์น้ำดี	จำนวนเขื่อน
81% ขึ้นไป	เกณฑ์น้ำดีมาก	23 แห่ง
51 - 80%	เกณฑ์น้ำดี	11 แห่ง
31 - 50%	เกณฑ์น้ำพอใช้	1 แห่ง
≤ 30%	เกณฑ์น้ำน้อย	0 แห่ง

1. ปริมาณฝนสะสมตั้งแต่ต้นปี 2560 ถึงวันที่ 14 ธันวาคม 60 รวม 1983.9 มม. มากกว่าค่าเฉลี่ย 417.7 มม. (27%)
2. อ่างเก็บน้ำขนาดใหญ่ มีปริมาณน้ำเก็บกักรวม 59,332 ล้าน ลบ.ม. (84%) มากกว่าปีที่แล้ว 13% (9,168 ล้าน ลบ.ม.)
3. อ่างเก็บน้ำขนาดกลาง มีปริมาณน้ำเก็บกักรวม 4,656 ล้าน ลบ.ม. (91%) มากกว่าปีที่แล้ว 25% (1,292 ล้าน ลบ.ม.)
4. พื้นที่ที่ต้องให้ความสนใจเรื่องน้ำ
  - 4.1 พื้นที่น้ำท่วม 3 จังหวัด สุราษฎร์ธานี นครศรีธรรมราช พัทลุง
    - 4.1.2 พื้นที่ระบายไม่ทัน - จังหวัด
    - 4.2 พื้นที่น้ำหลาก - จังหวัด
      - 4.2.1 ขาดแคลนน้ำอุปโภค-บริโภค - จังหวัด
      - 4.2.2 ขาดแคลนน้ำเกษตร - จังหวัด
  - 4.3 น้ำเค็มรุก - จังหวัด
  - 4.4 คุณภาพน้ำ
    - 4.4.1 น้ำเสียเนื่องจากสิ่งปฏิกูล - จังหวัด
    - 4.4.2 น้ำเสียเนื่องจากน้ำท่วมขัง 1 จังหวัด พัทลุง

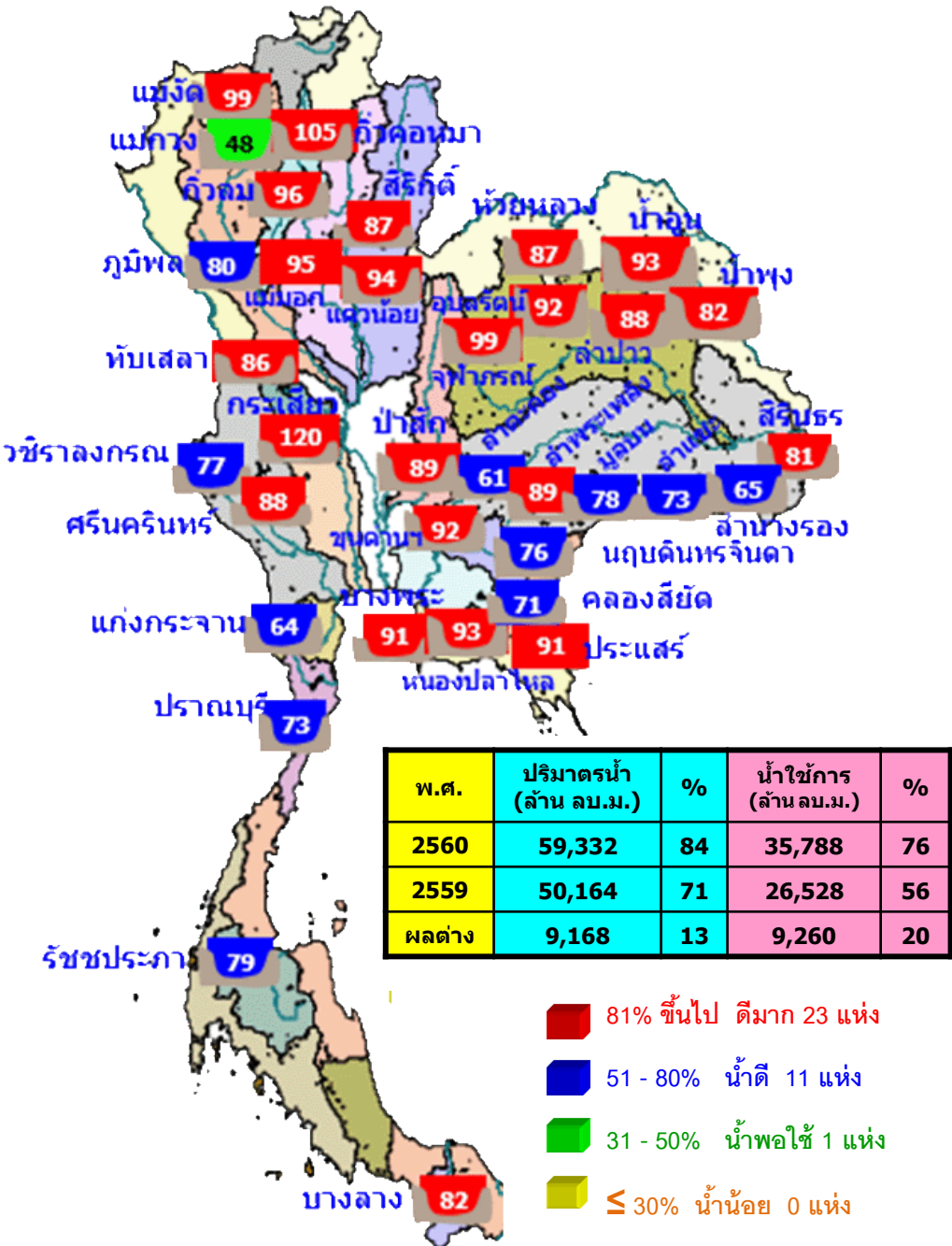


# 19 ธันวาคม 2560

## สถานการณ์การเก็บกักน้ำในเขื่อนขนาดใหญ่

มีปริมาณน้ำสูงกว่าเกณฑ์กักเก็บน้ำสูงสุด 6 เขื่อน

1.กiewkoma	ลำปาง	105%
2.เขื่อนจุฬาภรณ์	ชัยภูมิ	99%
3.เขื่อนอุบลรัตน์	ขอนแก่น	92%
4.กระเสียว	สุพรรณบุรี	120%
5.ป่าสักชลสิทธิ์	ลพบุรี	89%
6.ขุนด่านปราการชล	นครนายก	92%



สภาพน้ำและการระบายน้ำ กฟผ  
รายงาน ณ วันที่ 19 ธันวาคม 2560

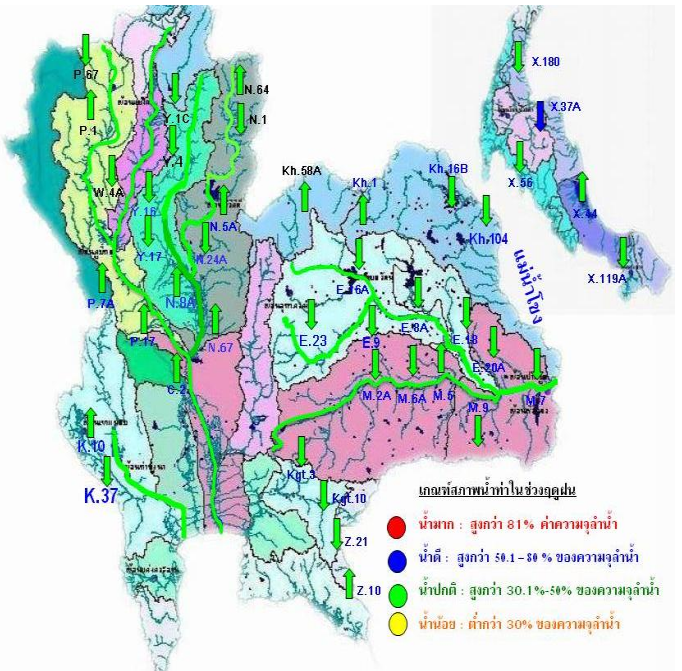
เขื่อน	A	B	C	D	E	F	G
	ปริมาณน้ำไหลเข้าอ่าง (ล้าน ลบ.ม.)	แผนระบายน้ำ (ล้าน ลบ.ม.)	ระบายน้ำผ่านเครื่องรวมลัดการสูญเสีย (ล้าน ลบ.ม.)	ปริมาณน้ำที่สามารถใช้งานได้ (ล้าน ลบ.ม.)	ปริมาณน้ำที่สามารถใช้งานได้คิดเป็น %	โรงงานใด (วัน)	ใช้ได้จนถึงวันที่
1 เขื่อนภูมิพล	4.94	22.00	22.11	6993.42	72.38	316	30 ต.ค. 2561
2 เขื่อนสิริกิติ์	4.42	30.00	31.11	5407.90	81.20	174	10 มิ.ย. 2561
3 เขื่อนศรีนครินทร์	3.23	6.00	7.02	5323.60	71.17	758	15 ม.ค. 2563
4 เขื่อนวชิราลงกรณ	0.00	8.00	9.02	3838.95	65.65	426	17 กพ. 2562
5 เขื่อนรัชชประภา	2.73	3.00	2.96	3103.11	72.38	1,048	31 ต.ค. 2563
6 เขื่อนบางลาง	7.86	2.84	13.32	914.94	77.66	69	25 กพ. 2561
7 เขื่อนอุบลรัตน์	0.00	9.00	7.80	1653.88	89.42	212	18 ก.ค. 2561
8 เขื่อนป่าสัก	0.09	0.00	0.07	125.88	80.28	1,798	20 พย. 2565
9 เขื่อนสิรินธร	0.70	0.00	0.90	756.36	66.63	840	6 เม.ย. 2563
10 เขื่อนจุฬาภรณ์	0.00	0.30	0.32	124.55	98.43	389	11 ม.ค. 2562
11 เขื่อนป่าสักชลสิทธิ์	0.00	6.93	6.93	853.75	89.21	123	20 เม.ย. 2561
12 เขื่อนแควน้อยบำรุงแดน	1.74	6.05	5.17	838.77	93.61	162	29 พ.ค. 2561
รวม	78.37	92.82	105.99	12,496			

แหล่งข้อมูล : การไฟฟ้าฝ่ายผลิตแห่งประเทศไทย



# 19 ธันวาคม 2560

## น้ำในลำน้ำและความเค็มในแม่น้ำเจ้าพระยา



## โครงการระบบเฝ้าระวังคุณภาพน้ำแบบ Real Time

การประสานตรวจ

สถานี	ระยะทาง	วันที่	เวลา	กรด-ด่าง pH	ความเค็ม Salinity (g/l)	ความขุ่น Turbidity (NTU)	ความนำไฟฟ้า Conductivity (µS/cm)	สารละลาย TDS (mg/l)	คลอโรฟิลล์ Chlorophyll (µg/l)	ออกซิเจนในน้ำ DO (mg/l)
แม่น้ำเจ้าพระยา										
วัดบ้านแม่โป่ง	130	19/12/2560	09:20	7.52	0.14 ▲	24.81 ▼	297	189 ▲	7.98 ▲	5.55
วัดโพธิ์แดงเหนือ	111	19/12/2560	09:20	7.20	0.18 ▼	23.20	394	240	- ▲	2.22
วัดโสมม	102	19/12/2560	09:20	7.90	0.19 ▼	13.70	413	250	-	2.52
ท่าแล	96	19/12/2560	09:20	7.10	0.19 ▲	12.00	422	260 ▼	4.40 ▼	1.91
วัดระฆัง	91	19/12/2560	09:20	▲ 7.06	0.19 ▲	16.40 ▲	428	260 ▲	7.60 ▼	1.64
สะพานพระนั่งเกล้า	64	19/12/2560	09:20	▲ 7.51	0.19 ▲	9.81	431	264 ▲	8.13 ▼	1.59
คลองลาดโพธิ์	35	19/12/2560	09:20	-	0.20	- ▲	450	280	-	-
โรงไฟฟ้าพระนครใต้	12	19/12/2560	09:20	- ▲	4.86	- ▲	9100	5684	-	-
คลองประปาฝั่งตะวันออก										
โรงงานผลิตบางเขน		19/12/2560	09:20	7.06	0.18 ▲	15.40	409	250 ▲	5.80 ▲	3.14
คลองประปาฝั่งตะวันตก รับน้ำจากเขื่อนแม่งลอง จ.กาญจนบุรี										
เขื่อนแม่งลอง		19/12/2560	09:20	▲ 7.37	0.11 ▲	6.30 ▲	252	160	- ▲	5.25
ท่าม่วง		19/12/2560	09:20	▼ 7.51	0.11 ▲	-	250	156	- ▼	5.17
คลองประปา กม.54		19/12/2560	09:20	▲ 7.80	0.11 ▲	11.20	234	150	- ▲	8.41
บางเลน กม.35		19/12/2560	09:20	8.29	0.11 ▼	-	241	160	-	8.04
คลองประปา กม.14		19/12/2560	09:20	▼ 7.97	0.11	-	-	150	-	-

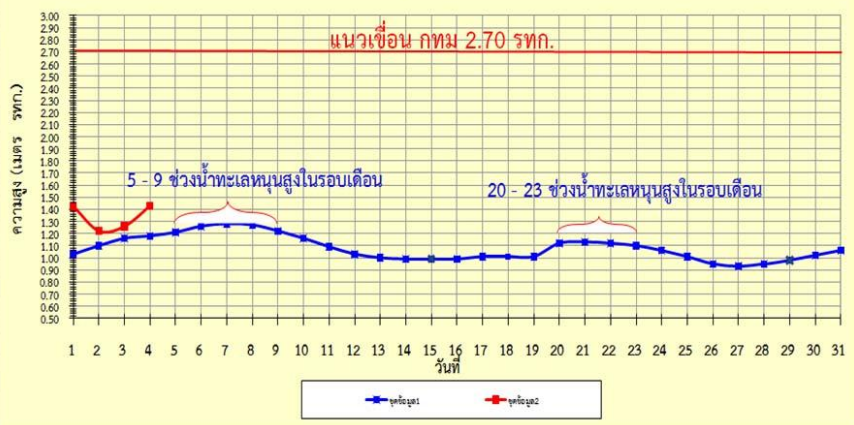
ข้อมูลจากเครื่องวัดคุณภาพน้ำ เป็นข้อมูลเพื่อใช้ในการเฝ้าระวังคุณภาพน้ำดิบสำหรับการผลิตน้ำประปาของการประปานครหลวง

**เกณฑ์สำแล :** ความเค็ม <0.25 g/l, ความนำไฟฟ้า <500 µS/cm, ออกซิเจนในน้ำ >2 mg/l, กรด-ด่าง ระหว่าง 5-9

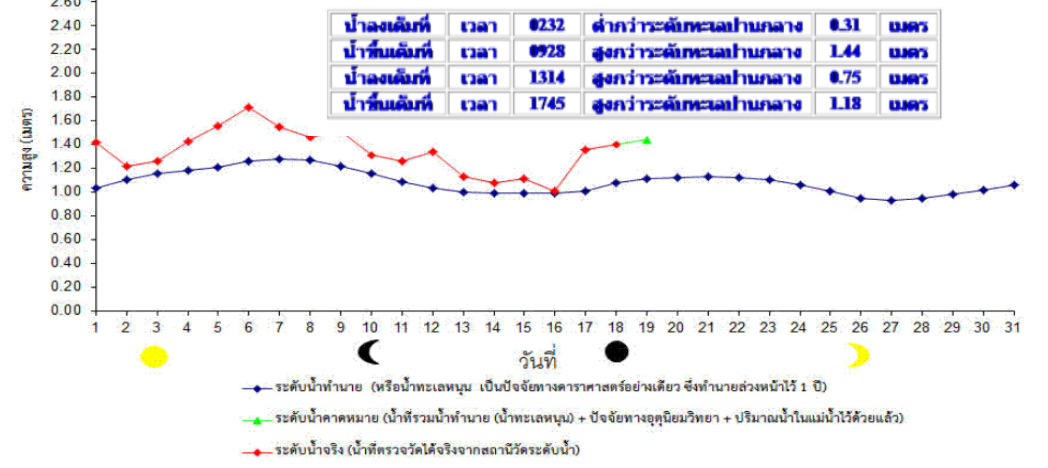
**เกณฑ์สะพานพระนั่งเกล้า และ รพ.ศิริราช :** ความเค็ม <1.80 g/l (อ้างอิงฝ่ายคุณภาพน้ำ)

**เกณฑ์สำหรับการเกษตร :** ความเค็ม <2 g/l, ความนำไฟฟ้า <4,000 µS/cm

เปรียบเทียบระดับน้ำขึ้นสูงสุดรายวัน ประจำเดือน ธันวาคม พ.ศ.2560 บริเวณกองบัญชาการกองทัพเรือ

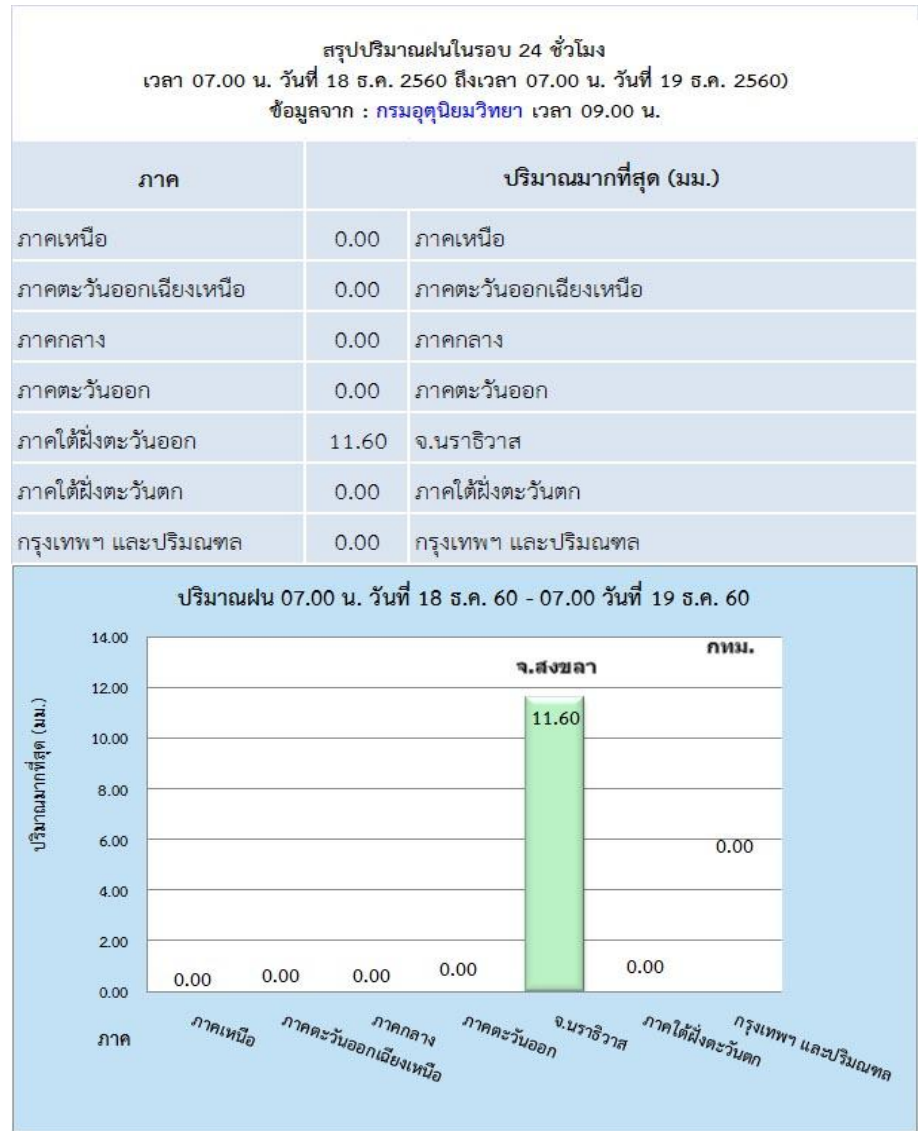
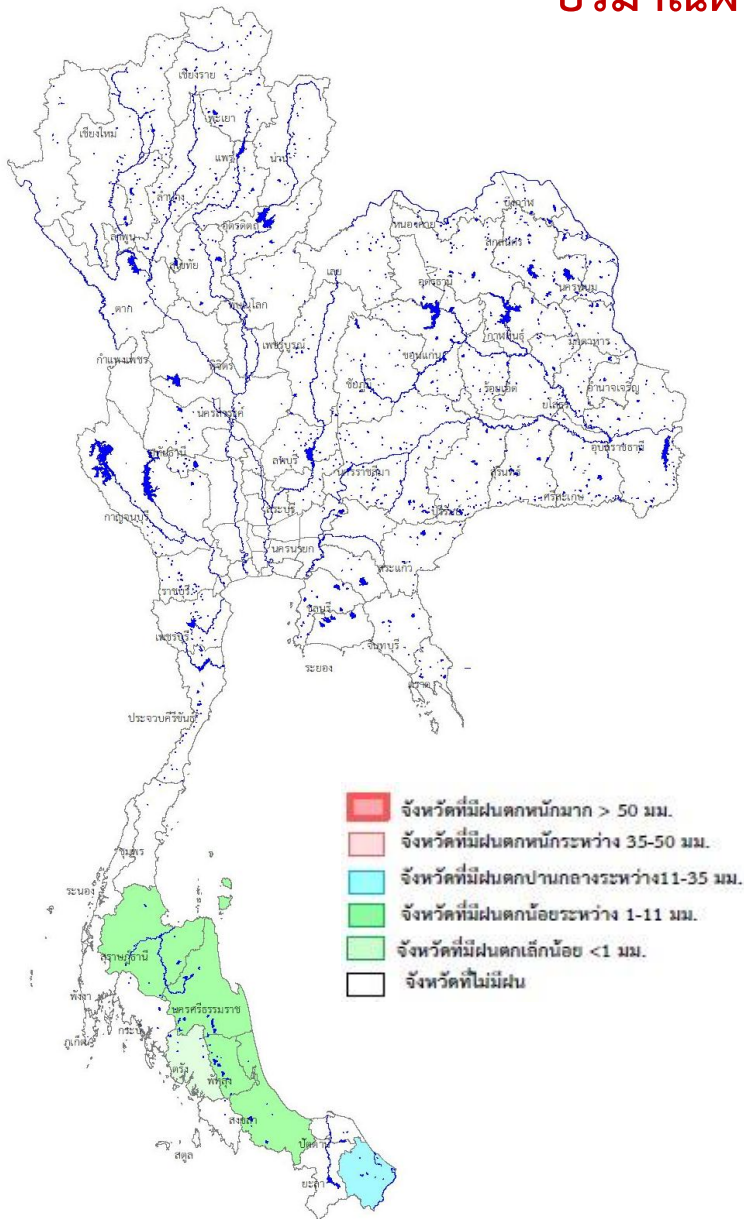


ระดับน้ำประจำวันี่ 19 ธ.ค.2560



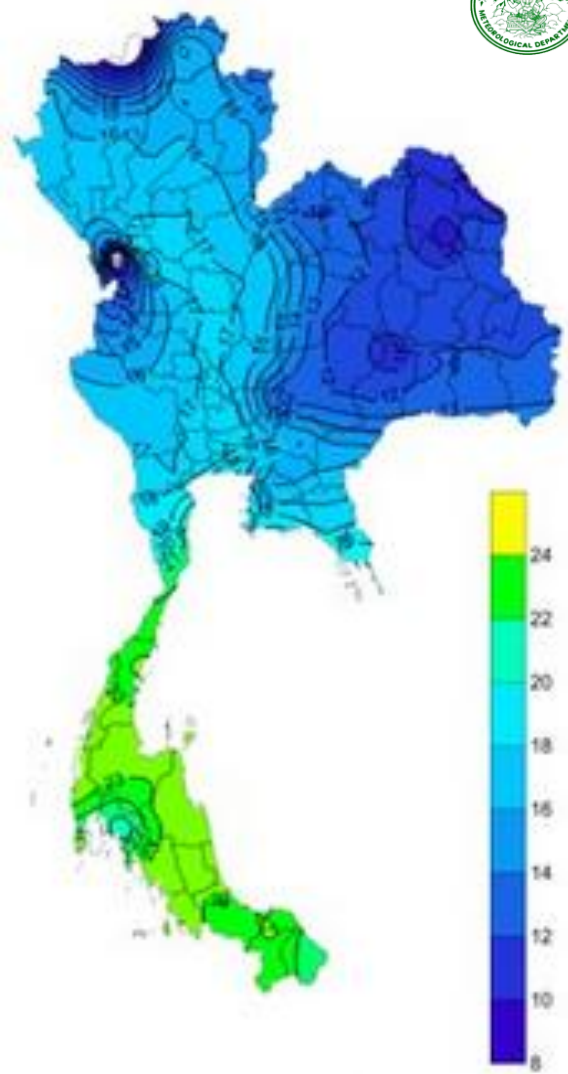


ปริมาณฝน 24 ชั่วโมง ที่ผ่านมา





## คาดการณ์อุณหภูมิอากาศและฝน



คาดการณ์ฝนสะสม 24 ชม.(มิลลิเมตร)

ภาค	ลักษณะอากาศ พื้นที่จังหวัด	% ฝน	เทียบกับเมื่อวาน
ภาคเหนือ	ทางตอนบนของภาค อากาศหนาว อุณหภูมิจะลดลง 2-4 องศาC อุณหภูมิต่ำสุด 13-16 องศาC ทางตอนล่างของภาค อากาศเย็นถึงหนาว อุณหภูมิจะลดลง 1-3 องศาC กับมีลมแรง อุณหภูมิ 15-29 องศาC บริเวณยอดดอยมีอากาศหนาวถึงหนาวจัด อุณหภูมิต่ำสุด 2-4 องศาC	-	เท่ากับเมื่อวาน
ภาคตะวันออกเฉียงเหนือ	อากาศหนาว อุณหภูมิจะลดลง 1-3 องศาC กับมีลมแรง อุณหภูมิ 8-26 องศาC บริเวณยอดภูอากาศหนาวถึงหนาวจัด อุณหภูมิต่ำสุด 5-14 องศาC	-	เท่ากับเมื่อวาน
ภาคกลาง	อากาศเย็นถึงหนาว อุณหภูมิจะลดลง 1-3 องศาC กับมีลมแรง อุณหภูมิ 15-27 องศาC	-	เท่ากับเมื่อวาน
ภาคตะวันออก	ทางตอนบนของภาคอากาศหนาว อุณหภูมิจะลดลง 1-3 องศาC กับมีลมแรง อุณหภูมิต่ำสุด 14-16 องศาC ทางตอนล่างของภาค อากาศเย็น อุณหภูมิจะลดลง 1-2 องศาC กับมีลมแรง อุณหภูมิ 17-33 องศาC ทะเลมีคลื่นสูงประมาณ 2 ม.	-	เท่ากับเมื่อวาน
ภาคใต้ฝั่งตะวันออก	มีฝนฟ้าคะนอง ส่วนมากบริเวณจังหวัดนครศรีธรรมราช พัทลุง สงขลา ปัตตานี ยะลา และนราธิวาส อุณหภูมิ 20-29 องศา C ทะเลมีคลื่นสูงประมาณ 2-4 ม.	30	น้อยกว่าเมื่อวาน
ภาคใต้ฝั่งตะวันตก	มีฝนฟ้าคะนอง ส่วนมากบริเวณจังหวัดกระบี่ ตรัง และสตูล อุณหภูมิ 20-32 องศาC ทะเลมีคลื่นสูง ประมาณ 1-2 ม. ขึ้นไป	10	น้อยกว่าเมื่อวาน
กทม.และปริมณฑล	อากาศเย็นกับมีลมแรง อุณหภูมิจะลดลง 1-3 องศา C อุณหภูมิ 16-30 องศาC	-	เท่ากับเมื่อวาน