

# รายงานสถานการณ์น้ำลุ่มน้ำบางปะกง-ปราจีนบุรี

## วันที่ 28 ธันวาคม 2560

### 1) สภาพภูมิอากาศ (ที่มา: กรมอุตุนิยมวิทยา)

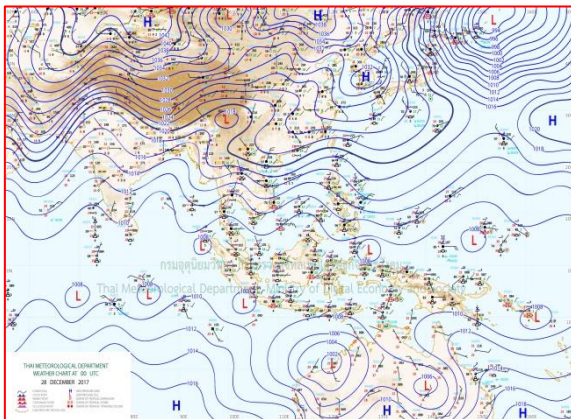
#### ลักษณะอากาศทั่วไป

พยากรณ์อากาศ 24 ชั่วโมงข้างหน้า ประเทศไทยตอนบนยังคงมีอากาศหนาวเย็นอย่างต่อเนื่อง และมีฝนเกิดขึ้นได้ในทุกภาคของประเทศ ฝนที่เกิดขึ้นในระยะนี้เริ่มลดน้อยลง ยกเว้นบริเวณภาคเหนือที่ยังคงมีฝนต่อไปอีก 1 วัน

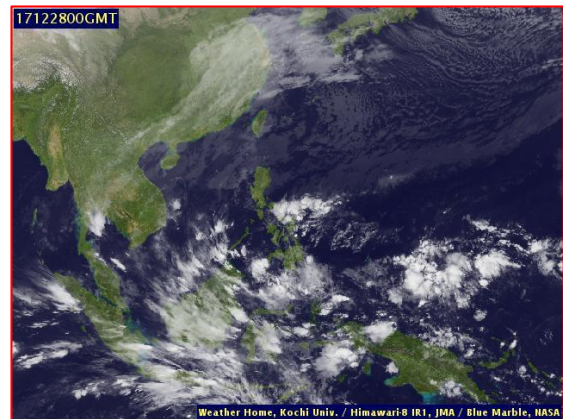
สำหรับภาคใต้มีฝนตกหนักบางแห่งบริเวณจังหวัดชุมพร สุราษฎร์ธานี และนครศรีธรรมราช ส่วนบริเวณอ่าวไทยมีคลื่นสูง 2-3 เมตร

#### สภาพอากาศภาคตะวันออก

อากาศเย็น กับมีฝน ร้อยละ 40 ของพื้นที่ อุณหภูมิต่ำสุด 19-21 องศาเซลเซียส อุณหภูมิสูงสุด 27-31 องศาเซลเซียส ลมตะวันออกเฉียงเหนือ ความเร็ว 20-35 กม./ชม. ทะเลมีคลื่นสูงประมาณ 2 เมตร ห่างฝั่งคลื่นสูงมากกว่า 2 เมตร



แผนที่อากาศ วันที่ 28 ธ.ค. 60 เวลา 07.00 น.



ภาพถ่ายจากดาวเทียม วันที่ 28 ธ.ค. 2560 เวลา 07.00 น.

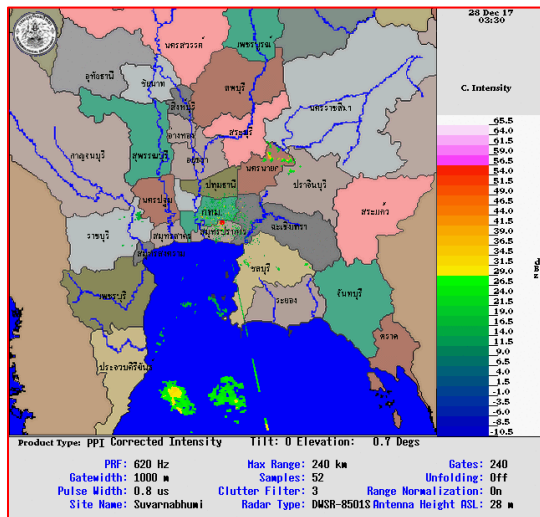
### 2) สถานการณ์ฝน

จากข้อมูลสถานการณ์ฝนในพื้นที่ลุ่มน้ำบางปะกง-ปราจีนบุรี ของวันที่ 28 ธันวาคม 2560 จากกรมทรัพยากรน้ำ กรมอุตุนิยมวิทยา และสถาบันสารสนเทศทรัพยากรน้ำและการเกษตร (องค์การมหาชน) พบว่ามีฝนตกเล็กน้อยในบางพื้นที่ โดยบริเวณพื้นที่จังหวัดนครนายก ฉะเชิงเทรา และชลบุรี มีปริมาณฝน 0.4 – 2.9 มม.

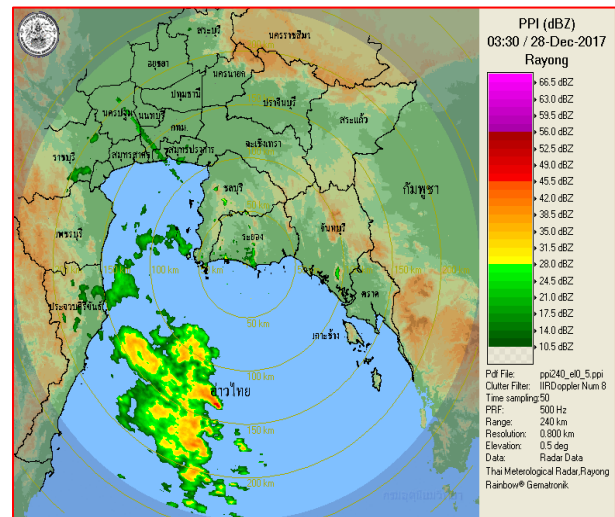
ข้อมูลสถานการณ์ฝนในพื้นที่ลุ่มน้ำบางปะกง-ปราจีนบุรี ณ วันที่ 28 ธันวาคม 2560  
(ข้อมูลจากกรมอุตุนิยมวิทยา เวลา 07.00 น.)

| ลำดับ | พื้นที่                               | ปริมาณฝน (มม.) |
|-------|---------------------------------------|----------------|
| 1     | อ.เมือง จ.นครนายก                     | 0.4            |
| 2     | ต.ลาดกระทิง อ.สนามชัยเขต จ.ฉะเชิงเทรา | 1.8            |
| 3     | อ.บางคล้า จ.ฉะเชิงเทรา                | 2.9            |
| 4     | อ.บางปะกง จ.ฉะเชิงเทรา                | 2.6            |
| 5     | อ.เมือง จ.ชลบุรี                      | 0.4            |
| 6     | อ.ศรีราชา จ.ชลบุรี                    | 2.2            |

หมายเหตุ “ฝน” คือ ฝนวัดปริมาณไม่ได้ (ต่ำกว่า 0.1 มิลลิเมตร), “\*” คือ ไม่ได้รับข้อมูล



ภาพเรดาร์ตรวจอากาศ “สถานีสุวรรณภูมิ”  
ณ วันที่ 28 ธันวาคม 2560 เวลา 10.30 น.  
(ที่มา : กรมอุตุนิยมวิทยา)



ภาพเรดาร์ตรวจอากาศ “สถานีระยอง”  
ณ วันที่ 28 ธันวาคม 2560 เวลา 10.30 น.  
(ที่มา : กรมอุตุนิยมวิทยา)

สถานการณ์น้ำฝน

|   |   |
|---|---|
| <p>WRF-ROMS (ThaiGeo), 24-Hour Precipitation, Thailand Model (3x3 km)<br/>27-Dec-2017 19:00 to 28-Dec-2017 19:00 (Bangkok Time)</p> <p>Created by HAI Initial date 27-Dec-2017 19:00 (Bangkok Time)</p>       | <p>WRF-ROMS (ThaiGeo), 24-Hour Precipitation, Thailand Model (3x3 km)<br/>28-Dec-2017 19:00 to 29-Dec-2017 19:00 (Bangkok Time)</p> <p>Created by HAI Initial date 27-Dec-2017 19:00 (Bangkok Time)</p>       |
| <p>แผนที่การคาดการณ์น้ำฝนวันที่ 28 ธ.ค. 2560</p>  | <p>แผนที่การคาดการณ์น้ำฝนวันที่ 29 ธ.ค. 60</p>  |
| <p>WRF-ROMS (ThaiGeo), 24-Hour Precipitation, Thailand Model (3x3 km)<br/>29-Dec-2017 19:00 to 30-Dec-2017 19:00 (Bangkok Time)</p> <p>Created by HAI Initial date 27-Dec-2017 19:00 (Bangkok Time)</p>       | <p>WRF-ROMS (ThaiGeo), 24-Hour Precipitation, Southeast Asia Model (9x9 km)<br/>30-Dec-2017 19:00 to 31-Dec-2017 19:00 (Bangkok Time)</p> <p>Created by HAI Initial date 27-Dec-2017 19:00 (Bangkok Time)</p> |
| <p>แผนที่การคาดการณ์น้ำฝนวันที่ 30 ธ.ค. 60</p>  | <p>แผนที่การคาดการณ์น้ำฝนวันที่ 31 ธ.ค. 60</p>  |
| <p>WRF-ROMS (ThaiGeo), 24-Hour Precipitation, Southeast Asia Model (9x9 km)<br/>31-Dec-2017 19:00 to 01-Jan-2018 19:00 (Bangkok Time)</p> <p>Created by HAI Initial date 27-Dec-2017 19:00 (Bangkok Time)</p> | <p>WRF-ROMS (ThaiGeo), 24-Hour Precipitation, Southeast Asia Model (9x9 km)<br/>01-Jan-2018 19:00 to 02-Jan-2018 19:00 (Bangkok Time)</p> <p>Created by HAI Initial date 27-Dec-2017 19:00 (Bangkok Time)</p> |
| <p>แผนที่การคาดการณ์น้ำฝนวันที่ 1 ม.ค. 61</p>   | <p>แผนที่การคาดการณ์น้ำฝนวันที่ 2 ม.ค. 61</p>   |
| <p>ที่มา : <a href="http://www.thaiwater.net">www.thaiwater.net</a></p> <p>ผลการคาดการณ์ปริมาณฝนล่วงหน้า</p>  |   |

3) ข้อมูลปริมาณน้ำในลำน้ำ

สถานการณ์น้ำท่า (24 – 28 ธ.ค. 2560 ที่มา: กรมชลประทาน เวลา 06.00 น.)

| สถานี   | อำเภอ       | จังหวัด    | ลุ่มน้ำ    | ระดับน้ำ(ม.)             | อาทิตย์    | จันทร์     | อังคาร     | พุธ        | พฤหัสบดี   | แนวโน้ม<br>(เพิ่ม<br>/ลด) |
|---------|-------------|------------|------------|--------------------------|------------|------------|------------|------------|------------|---------------------------|
|         |             |            |            | ปริมาณน้ำ<br>(ลบ.ม./วิ.) | 24<br>ธ.ค. | 25<br>ธ.ค. | 26<br>ธ.ค. | 27<br>ธ.ค. | 28<br>ธ.ค. |                           |
| Kgt.19A | พนัสนิคม    | ชลบุรี     | บางปะกง    | 4.8                      | 1.89       | 1.88       | 1.85       | 1.70       | 1.71       | เพิ่มขึ้น                 |
|         |             |            |            | *                        | *          | *          | *          | *          | *          |                           |
| Kgt.30  | เทศบาลเมือง | ฉะเชิงเทรา | บางปะกง    | 1.70                     | *          | *          | *          | 1.34       | 1.56       | เพิ่มขึ้น                 |
|         |             |            |            | น้ำทูน                   | *          | *          | *          | *          | *          |                           |
| Ny.1B   | เมือง       | นครนายก    | บางปะกง    | 8.81                     | 4.42       | 4.40       | 4.38       | 4.49       | 4.35       | ลดลง                      |
|         |             |            |            | 206                      | 21.60      | 21.00      | 20.40      | 23.70      | 19.50      |                           |
| Ny.3    | บ้านนา      | นครนายก    | บางปะกง    | 6.26                     | 1.39       | 1.38       | 1.40       | 1.43       | 1.48       | เพิ่มขึ้น                 |
|         |             |            |            | 67.20                    | *          | *          | *          | *          | *          |                           |
| Ny.4    | เมือง       | ปราจีนบุรี | บางปะกง    | 3.34                     | 0.40       | 0.40       | 0.40       | 0.39       | 0.39       | ทรงตัว                    |
|         |             |            |            | 185                      | *          | *          | *          | *          | *          |                           |
| Ny.7    | เมือง       | นครนายก    | บางปะกง    | 5.38                     | 3.97       | 3.99       | 3.93       | 4.04       | 3.89       | ลดลง                      |
|         |             |            |            | *                        | *          | *          | *          | *          | *          |                           |
| Kgt.1   | เมือง       | ปราจีนบุรี | ปราจีนบุรี | 4.13                     | 0.32       | 0.37       | 0.20       | -0.01      | 0.05       | เพิ่มขึ้น                 |
|         |             |            |            | 774.00                   | *          | *          | *          | *          | *          |                           |
| Kgt.3   | กบินทร์บุรี | ปราจีนบุรี | ปราจีนบุรี | 10.20                    | 0.72       | 0.66       | 0.56       | 0.50       | 0.62       | เพิ่มขึ้น                 |
|         |             |            |            | 648.00                   | 15.94      | 14.32      | 11.62      | 10.00      | 13.24      |                           |
| Kgt.6   | ศรีมหาโพธิ  | ปราจีนบุรี | ปราจีนบุรี | 7.10                     | 0.86       | 0.84       | 0.65       | 0.43       | 0.45       | เพิ่มขึ้น                 |
|         |             |            |            | -                        | *          | *          | *          | *          | *          |                           |
| Kgt.9   | เขาฉกรรจ์   | สระแก้ว    | ปราจีนบุรี | 10.00                    | 3.64       | 3.57       | 3.74       | 3.74       | 3.71       | ลดลง                      |
|         |             |            |            | 444.00                   | *          | *          | *          | *          | *          |                           |
| Kgt.10  | เมือง       | สระแก้ว    | ปราจีนบุรี | 11.00                    | 5.63       | 5.62       | 5.71       | 5.70       | 5.70       | ทรงตัว                    |
|         |             |            |            | 300.00                   | *          | *          | *          | *          | *          |                           |
| Kgt.13A | กบินทร์บุรี | ปราจีนบุรี | ปราจีนบุรี | 16.17                    | 6.72       | 6.56       | 6.49       | 6.51       | 6.67       | เพิ่มขึ้น                 |
|         |             |            |            | 417.20                   | 9.80       | 7.60       | 6.90       | 7.10       | 9.05       |                           |
| Kgt.14  | นาดี        | ปราจีนบุรี | ปราจีนบุรี | 7.06                     | 0.93       | 0.80       | 0.83       | 0.85       | 0.83       | ลดลง                      |
|         |             |            |            | 313.00                   | *          | *          | *          | *          | *          |                           |

หมายเหตุ \* ไม่ได้รับข้อมูล

ข้อมูลระดับน้ำจากระบบตรวจวัดสภาพทางไกลอัตโนมัติลุ่มน้ำบางปะกง-ปราจีนบุรี กรมทรัพยากรน้ำ

ข้อมูลระดับน้ำ ( 26 – 28 ธ.ค. 2560 ที่มา: กรมทรัพยากรน้ำ เวลา 07.00 น.)

| สถานี         | ตำบล       | อำเภอ        | จังหวัด    | ลุ่มน้ำ    | ระดับ<br>ตลิ่ง<br>(ต่ำสุด) | อังคาร     | พุธ        | พฤหัสบดี   | แนวโน้ม<br>(เพิ่ม/<br>ลด) |
|---------------|------------|--------------|------------|------------|----------------------------|------------|------------|------------|---------------------------|
|               |            |              |            |            |                            | 26<br>ธ.ค. | 27<br>ธ.ค. | 28<br>ธ.ค. |                           |
| บ้านทุ่งยายชี | ท่าตะเกียบ | ท่าตะเกียบ   | ฉะเชิงเทรา | บางปะกง    | 5.80                       | 2.58       | 2.71       | 2.76       | เพิ่มขึ้น                 |
| บ้านป่าชะ     | ป่าชะ      | บ้านนา       | นครนายก    | บางปะกง    | 5.50                       | 0.78       | 0.81       | 0.85       | เพิ่มขึ้น                 |
| บ้านโคกอุดม   | หนองกี่    | กบินทร์บุรี  | ปราจีนบุรี | ปราจีนบุรี | 5.50                       | 1.46       | 1.48       | 1.48       | ทรงตัว                    |
| บ้านแก่งไทร   | หนองบอน    | เมืองสระแก้ว | สระแก้ว    | ปราจีนบุรี | 7.00                       | 0.78       | 0.78       | 0.79       | เพิ่มขึ้น                 |

#### 4) สรุป

- สถานการณ์น้ำในลุ่มน้ำบางปะกง อยู่ในภาวะปกติ (ระดับน้ำต่ำกว่าระดับตลิ่งต่ำสุด) และระดับน้ำในลำน้ำส่วนใหญ่มีแนวโน้มเพิ่มขึ้น

- สถานการณ์น้ำในลุ่มน้ำปราจีนบุรี อยู่ในภาวะปกติ (ระดับน้ำต่ำกว่าระดับตลิ่งต่ำสุด) และระดับน้ำในลำน้ำส่วนใหญ่มีแนวโน้มเพิ่มขึ้น