



วันที่ 13 กันยายน 2560

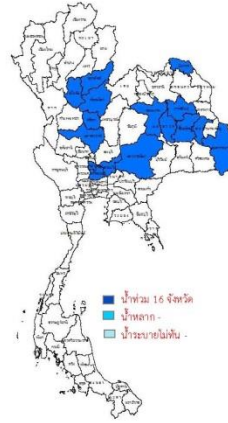
**สถานการณ์น้ำ**

- ลุ่มน้ำบางปะกง สถานการณ์น้ำอยู่ในภาวะปกติ (ระดับน้ำต่ำกว่าระดับตลิ่งต่ำสุด) และระดับน้ำในลำน้ำส่วนใหญ่มีแนวโน้มเพิ่มขึ้น
- ลุ่มน้ำปราจีนบุรี สถานการณ์น้ำอยู่ในภาวะปกติ (ระดับน้ำต่ำกว่าระดับตลิ่งต่ำสุด) และระดับน้ำในลำน้ำส่วนใหญ่มีแนวโน้มลดลง

**พื้นที่ประสบอุทกภัยในพื้นที่ลุ่มน้ำบางปะกง-ปราจีนบุรี**

- ไม่มีสถานการณ์ในพื้นที่

**พื้นที่ประสบอุทกภัย**



**สถานการณ์ภาพรวมทั้งประเทศ**

- น้ำท่วม 16 จังหวัด ได้แก่ อุตรดิตถ์ สุโขทัย พิษณุโลก พิจิตร นครสวรรค์ สระบุรี อ่างทอง ออยุธยา ปทุมธานี ขอนแก่น กาฬสินธุ์ มหาสารคาม ร้อยเอ็ด นครราชสีมา ยโสธร และอุบลราชธานี

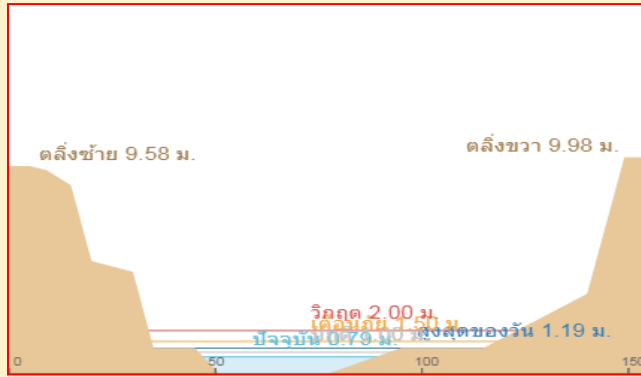
**สถานการณ์ในพื้นที่ลุ่มน้ำบางปะกง-ปราจีนบุรี**

- ไม่มีสถานการณ์ในพื้นที่

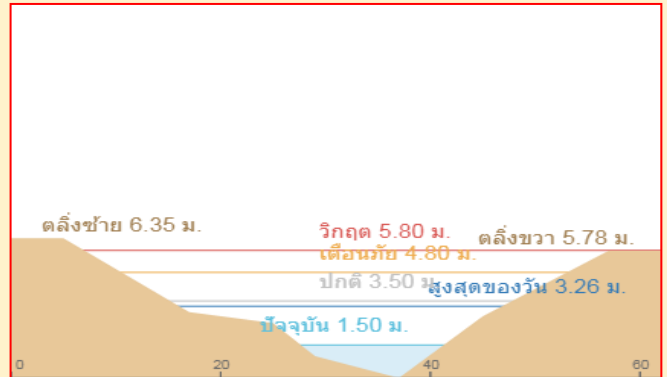
ที่มา : คณะกรรมการทรัพยากรน้ำแห่งชาติ

**ระดับน้ำของสถานีโทรมาตรในพื้นที่**

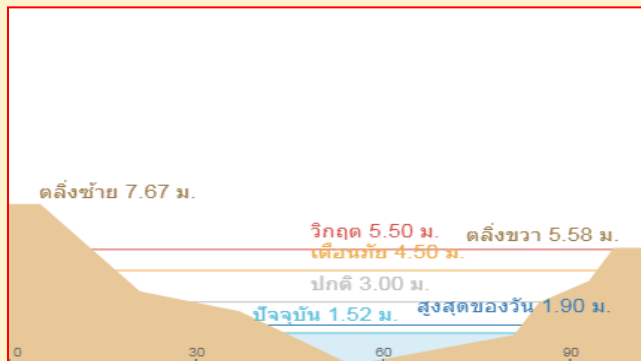
1. บ้านบางขนาก อ.บางน้ำเปรี้ยว จ.ฉะเชิงเทรา (ลุ่มน้ำบางปะกง/เพิ่มขึ้น)



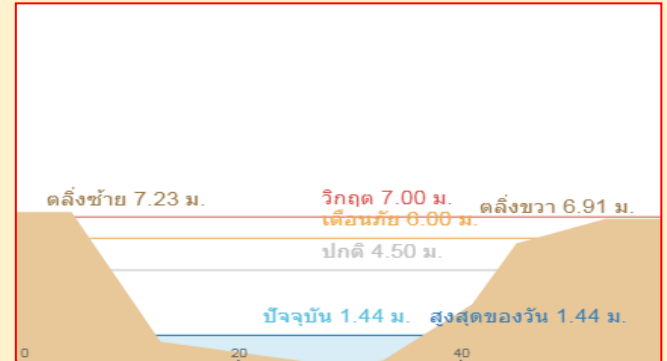
2. บ้านทุ่งยายชี อ.ท่าตะเกราบ จ.ฉะเชิงเทรา (ลุ่มน้ำบางปะกง/เพิ่มขึ้น)



3. บ้านโคกอุดม อ.กบินทร์บุรี จ.ปราจีนบุรี (ลุ่มน้ำปราจีนบุรี/ลดลง)



4. บ้านแก่งไทร อ.เมือง จ.สระแก้ว (ลุ่มน้ำปราจีนบุรี/เพิ่มขึ้น)



“ไม่รู้มีคุณธรรมรับผิดชอบต่อสังคม”

# รายงานสถานการณ์น้ำลุ่มน้ำบางปะกง-ปราจีนบุรี

## วันที่ 13 กันยายน 2560

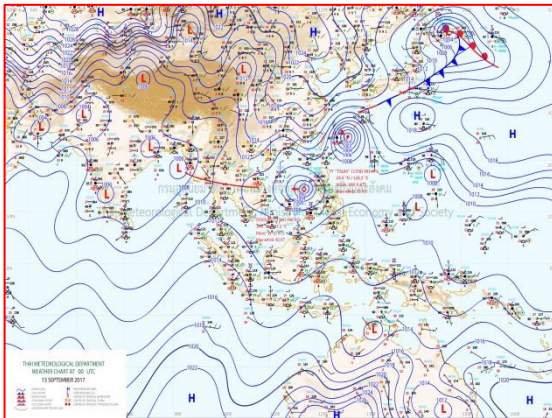
### 1) สภาพภูมิอากาศ (ที่มา: กรมอุตุนิยมวิทยา)

#### ลักษณะอากาศทั่วไป

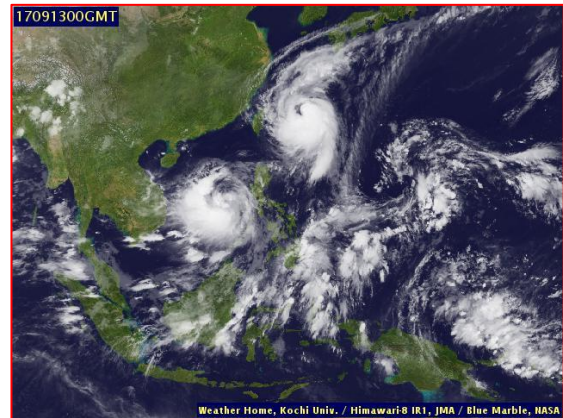
พยากรณ์อากาศ 24 ชั่วโมงข้างหน้า ประเทศไทยยังคงมีฝนตกต่อเนื่อง และมีฝนตกหนักบางแห่งในบริเวณภาคเหนือ ภาคตะวันออกเฉียงเหนือ และภาคตะวันออก

#### สภาพอากาศภาคตะวันออก

มีฝนฟ้าคะนอง ร้อยละ 40 ของพื้นที่ ส่วนมากบริเวณจังหวัดปราจีนบุรี สระแก้ว ชลบุรี จันทบุรี และตราด อุณหภูมิต่ำสุด 23-27 องศาเซลเซียส อุณหภูมิสูงสุด 33-36 องศาเซลเซียส ลมตะวันตกเฉียงใต้ ความเร็ว 15-30 กม./ชม. ทะเลมีคลื่นสูงประมาณ 1 เมตร บริเวณที่มีฝนฟ้าคะนองคลื่นสูง 1-2 เมตร



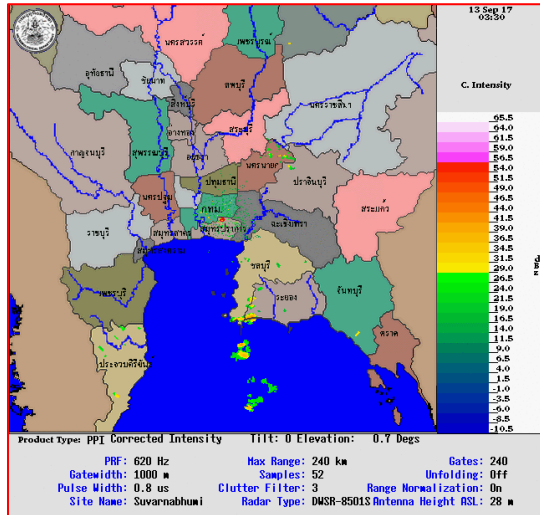
แผนที่อากาศ วันที่ 13 ก.ย. 60 เวลา 07.00 น.



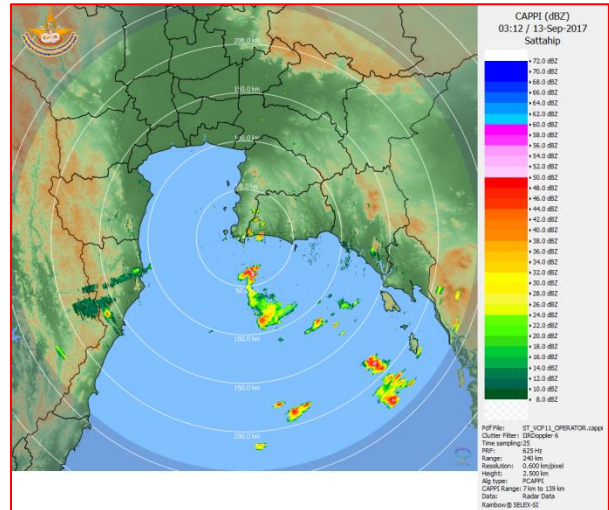
ภาพถ่ายจากดาวเทียม วันที่ 13 ก.ย. 2560 เวลา 07.00 น.

### 2) สถานการณ์ฝน

จากข้อมูลสถานการณ์ฝนในพื้นที่ลุ่มน้ำบางปะกง-ปราจีนบุรี ของวันที่ 13 กันยายน 2560 จากกรมทรัพยากรน้ำ กรมอุตุนิยมวิทยา และสถาบันสารสนเทศทรัพยากรน้ำและการเกษตร (องค์การมหาชน) พบว่าไม่มีฝนตกในพื้นที่



ภาพเรดาร์ตรวจอากาศ “สถานีสุวรรณภูมิ”  
ณ วันที่ 13 กันยายน 2560 เวลา 10.30 น.  
(ที่มา : กรมอุตุนิยมวิทยา)



ภาพเรดาร์ตรวจอากาศ “สถานีสัตหีบ”  
ณ วันที่ 13 กันยายน 2560 เวลา 10.12 น.  
(ที่มา : กรมอุตุนิยมวิทยา)

สถานการณ์น้ำฝน

<p>WRF-ROMS (ThaiGeo), 24-Hour Precipitation, Thailand Model (3x3 km) 12-Sep-2017 19:00 to 13-Sep-2017 19:00 (Bangkok Time)</p> <p>Created by HAI Initial date 12-Sep-2017 19:00 (Bangkok Time)</p>	<p>WRF-ROMS (ThaiGeo), 24-Hour Precipitation, Thailand Model (3x3 km) 13-Sep-2017 19:00 to 14-Sep-2017 19:00 (Bangkok Time)</p> <p>Created by HAI Initial date 12-Sep-2017 19:00 (Bangkok Time)</p>
<p>แผนที่การคาดการณ์น้ำฝนวันที่ 13 ก.ย. 2560</p>	<p>แผนที่การคาดการณ์น้ำฝนวันที่ 14 ก.ย. 60</p>
<p>WRF-ROMS (ThaiGeo), 24-Hour Precipitation, Thailand Model (3x3 km) 14-Sep-2017 19:00 to 15-Sep-2017 19:00 (Bangkok Time)</p> <p>Created by HAI Initial date 12-Sep-2017 19:00 (Bangkok Time)</p>	<p>WRF-ROMS (ThaiGeo), 24-Hour Precipitation, Southeast Asia Model (9x9 km) 15-Sep-2017 19:00 to 16-Sep-2017 19:00 (Bangkok Time)</p> <p>Created by HAI Initial date 12-Sep-2017 19:00 (Bangkok Time)</p>
<p>แผนที่การคาดการณ์น้ำฝนวันที่ 15 ก.ย. 60</p>	<p>แผนที่การคาดการณ์น้ำฝนวันที่ 16 ก.ย. 60</p>
<p>WRF-ROMS (ThaiGeo), 24-Hour Precipitation, Southeast Asia Model (9x9 km) 16-Sep-2017 19:00 to 17-Sep-2017 19:00 (Bangkok Time)</p> <p>Created by HAI Initial date 12-Sep-2017 19:00 (Bangkok Time)</p>	<p>WRF-ROMS (ThaiGeo), 24-Hour Precipitation, Southeast Asia Model (9x9 km) 17-Sep-2017 19:00 to 18-Sep-2017 19:00 (Bangkok Time)</p> <p>Created by HAI Initial date 12-Sep-2017 19:00 (Bangkok Time)</p>
<p>แผนที่การคาดการณ์น้ำฝนวันที่ 17 ก.ย. 60</p>	<p>แผนที่การคาดการณ์น้ำฝนวันที่ 18 ก.ย. 60</p>
<p>ที่มา : <a href="http://www.thaiwater.net">www.thaiwater.net</a></p>	
<p>ผลการคาดการณ์ปริมาณฝนล่วงหน้า</p>	

3) ข้อมูลปริมาณน้ำในลำน้ำ

สถานการณ์น้ำท่า (9 – 13 ก.ย. 2560 ที่มา: กรมชลประทาน เวลา 06.00 น.)

สถานี	อำเภอ	จังหวัด	ลุ่มน้ำ	ระดับน้ำ(ม.)	เสาร์	อาทิตย์	จันทร์	อังคาร	พุธ	แนวโน้ม (เพิ่ม/ลด)
				ปริมาณน้ำ (ลบ.ม./วิ.)	9 ก.ย.	10 ก.ย.	11 ก.ย.	12 ก.ย.	13 ก.ย.	
Kgt.19A	เกาะ จันทร์	ชลบุรี	บางปะกง	4.8	2.02	2.04	1.92	2.10	2.09	ลดลง
				*	*	*	*	*	*	
Kgt.30	เทศบาล เมือง	ฉะเชิงเทรา	บางปะกง	1.70	0.52	-0.04	-0.30	-0.50	-0.51	ลดลง
				น้ำทูน	*	*	*	*	*	
Ny.1B	เมือง	นครนายก	บางปะกง	8.81	4.56	4.64	4.57	4.52	4.62	เพิ่มขึ้น
				206	25.80	28.20	26.10	24.60	27.60	
Ny.3	บ้านนา	นครนายก	บางปะกง	6.26	2.16	2.01	1.90	1.84	1.73	ลดลง
				67.20	6.62	5.42	4.54	4.12	3.46	
Ny.4	เมือง	ปราจีนบุรี	บางปะกง	3.34	0.86	0.79	0.77	0.76	0.96	เพิ่มขึ้น
				185	6.20	4.90	4.70	4.60	8.20	
Ny.7	เมือง	นครนายก	บางปะกง	5.38	3.82	3.74	3.83	3.76	3.80	เพิ่มขึ้น
				*	*	*	*	*	*	
Kgt.1	เมือง	ปราจีนบุรี	ปราจีนบุรี	4.13	1.54	1.39	1.30	1.34	1.39	เพิ่มขึ้น
				774	288.40	264.40	250.00	256.40	264.40	
Kgt.6	ศรีมหา โพธิ์	ปราจีนบุรี	ปราจีนบุรี	7.10	2.49	2.27	2.17	2.24	2.70	เพิ่มขึ้น
				-	*	*	*	*	*	
Kgt.9	เขา ฉกรรจ์	สระแก้ว	ปราจีนบุรี	10.00	3.85	3.96	4.35	4.21	4.00	ลดลง
				444	10.00	15.50	46.40	31.60	17.50	
Kgt.10	เมือง	สระแก้ว	ปราจีนบุรี	11.00	5.76	5.77	5.96	6.11	5.90	ลดลง
				300	13.40	13.80	25.20	35.8	21.00	
Kgt.13A	กบินทร์ บุรี	ปราจีนบุรี	ปราจีนบุรี	13.14	8.18	8.25	8.42	9.20	8.90	ลดลง
				244.50	41.50	43.50	48.60	73.50	63.00	
Kgt.14	นาดี	ปราจีนบุรี	ปราจีนบุรี	7.06	1.48	1.56	1.50	2.40	2.05	ลดลง
				313	2.16	2.72	2.30	16.00	9.00	

หมายเหตุ \* ไม่ได้รับข้อมูล, แนวโน้มเปรียบเทียบค่าเมื่อวานกับวันนี้



ข้อมูลระดับน้ำจากระบบตรวจวัดสภาพทางไกลอัตโนมัติลุ่มน้ำบางปะกง-ปราจีนบุรี กรมทรัพยากรน้ำ

ข้อมูลระดับน้ำ ( 11 - 13 ก.ย. 2560 ที่มา: กรมทรัพยากรน้ำ เวลา 07.00 น.)

สถานี	ตำบล	อำเภอ	จังหวัด	ลุ่มน้ำ	ระดับ ตลิ่ง (ต่ำสุด)	จันทร์	อังคาร	พุธ	แนวโน้ม
						11 ก.ย.	12 ก.ย.	13 ก.ย.	(เพิ่ม/ ลด)
บ้านบางขนาก	บางขนาก	บางน้ำเปรี้ยว	ฉะเชิงเทรา	บางปะกง	2.00	0.33	0.31	0.61	เพิ่มขึ้น
บ้านโยธะกา	บางเตย	บ้านสร้าง	ปราจีนบุรี	บางปะกง	2.40	1.15	1.15	0.93	ลดลง
บ้านทุ่งยายชี	ท่าตะเกียบ	ท่าตะเกียบ	ฉะเชิงเทรา	บางปะกง	5.80	1.51	1.44	1.50	เพิ่มขึ้น
บ้านโคกอุดม	หนองกี่	กบินทร์บุรี	ปราจีนบุรี	ปราจีนบุรี	5.50	1.44	1.90	1.55	ลดลง
บ้านแก่งไทร	หนองบอน	เมืองสระแก้ว	สระแก้ว	ปราจีนบุรี	7.00	1.54	1.37	1.43	เพิ่มขึ้น
บ้านเก่าเขาฉกรรจ์	หนองหว่า	เขาฉกรรจ์	สระแก้ว	ปราจีนบุรี	8.60	2.17	2.17	2.17	ทรงตัว

#### 4) สรุป

- สถานการณ์น้ำในลุ่มน้ำบางปะกง อยู่ในภาวะปกติ (ระดับน้ำต่ำกว่าระดับตลิ่งต่ำสุด) และระดับน้ำในลำน้ำส่วนใหญ่มีแนวโน้มเพิ่มขึ้น

- สถานการณ์น้ำในลุ่มน้ำปราจีนบุรี อยู่ในภาวะปกติ (ระดับน้ำต่ำกว่าระดับตลิ่งต่ำสุด) และระดับน้ำในลำน้ำส่วนใหญ่มีแนวโน้มลดลง