

รายงานสถานการณ์น้ำลุ่มน้ำยมและน่าน

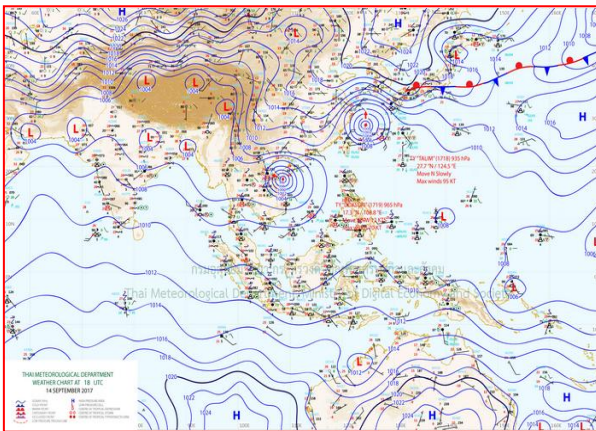
วันที่ 15 กันยายน 2560

1) สภาพภูมิอากาศ

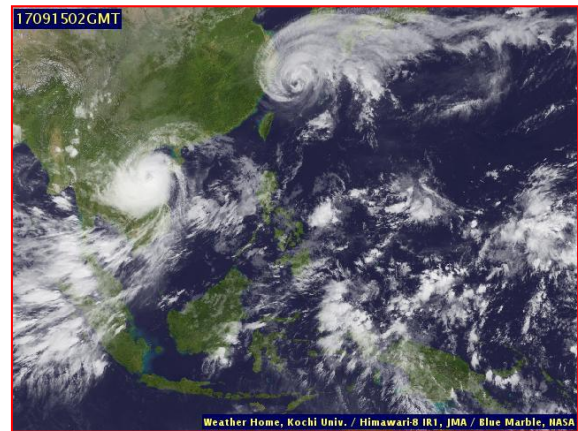
ลักษณะอากาศทั่วไป (ที่มา: กรมอุตุนิยมวิทยา)

พยากรณ์อากาศ 24 ชั่วโมงข้างหน้า ประเทศไทยตอนบนมีฝนเพิ่มขึ้น และมีฝนตกหนักบางแห่งบริเวณภาคเหนือ ภาคตะวันออกเฉียงเหนือ ภาคตะวันออก และภาคใต้ ขอให้ประชาชนบริเวณดังกล่าวระวังอันตรายจากฝนตกหนักและฝนที่ตกสะสมไว้ด้วย สำหรับทะเลอันดามันและอ่าวไทยตอนบนมีคลื่นสูง 2-3 เมตร ขอให้ชาวเรือบริเวณดังกล่าวควรเดินเรือด้วยความระมัดระวัง และเรือเล็กบริเวณทะเลอันดามันควรงดออกจากฝั่งในช่วงวันที่ 15-18 ก.ย. 60

มีฝนฟ้าคะนอง ร้อยละ 70 ของพื้นที่ และมีฝนตกหนักบางแห่ง บริเวณจังหวัดน่าน แพร่ พะเยา เชียงราย อุตรดิตถ์ เพชรบูรณ์ พิษณุโลก พิจิตร และสุโขทัย อุณหภูมิต่ำสุด 23-24 องศาเซลเซียส อุณหภูมิสูงสุด 34-37 องศาเซลเซียส ผลคาดการณ์ปริมาณน้ำฝนล่วงหน้า 1-7 วัน ในช่วงวันที่ 14 - 17 ก.ย. มีฝนฟ้าคะนองร้อยละ 70-80 ของพื้นที่ และมีฝนตกหนักถึงหนักมากบางพื้นที่ ส่วนในช่วงวันที่ 18 - 20 ก.ย. มีฝนฟ้าคะนองร้อยละ 40-60 ของพื้นที่ และมีฝนตกหนักบางพื้นที่ อุณหภูมิต่ำสุด 22-26 องศาเซลเซียส อุณหภูมิสูงสุด 29-34 องศาเซลเซียส



แผนที่อากาศ วันที่ 15 ก.ย. 2560 เวลา 07.00 น.



ภาพถ่ายจากดาวเทียม วันที่ 15 ก.ย. 2560

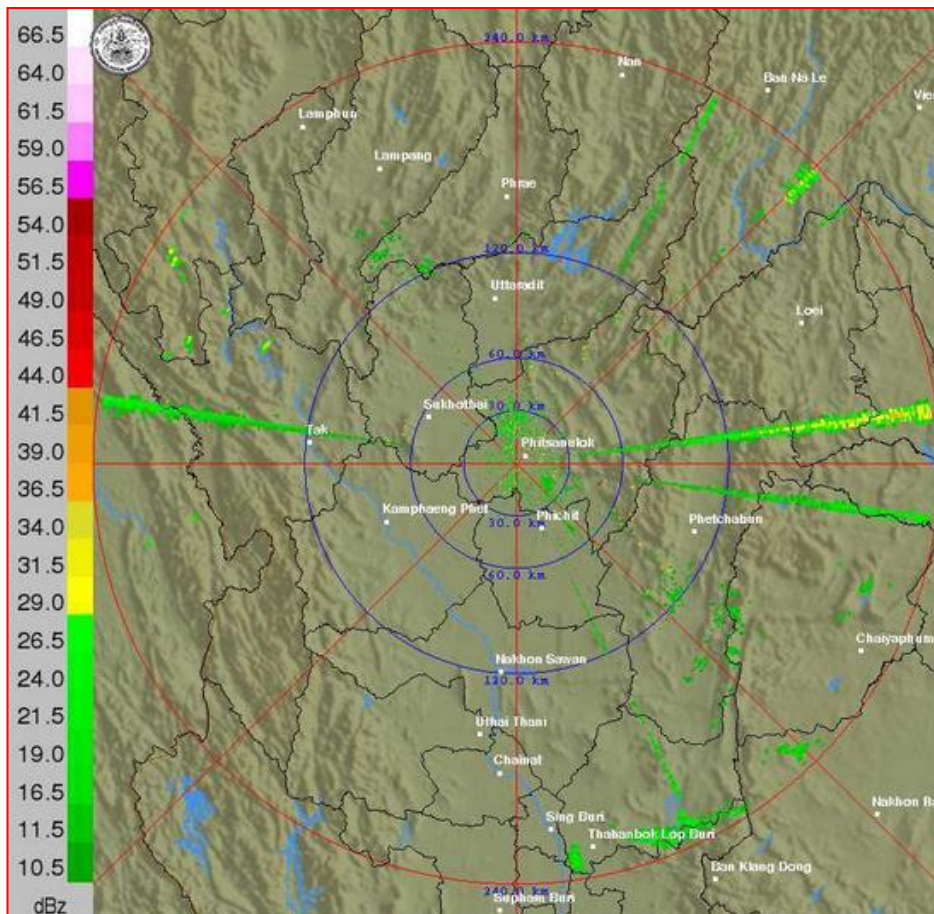
2) สถานการณ์ฝน

จากข้อมูลสถานการณ์ฝนในพื้นที่ลุ่มน้ำยมและน่านของวันที่ 15 กันยายน 2560 จากกรมทรัพยากรน้ำ กรมอุตุนิยมวิทยา กรมชลประทาน และสถาบันสารสนเทศทรัพยากรน้ำและการเกษตร (องค์การมหาชน) พบว่า มีฝนตกเล็กน้อยถึงปานกลางในบริเวณพื้นที่ จ.แพร่ จ.น่าน จ.อุตรดิตถ์ จ.พิษณุโลก จ.พิจิตร มีปริมาณฝน 2.0 - 36.5 มม.

ข้อมูลสถานการณ์ฝนในพื้นที่ลุ่มน้ำยมและน่าน ณ วันที่ 15 กันยายน 2560 เวลา 07.00 น.

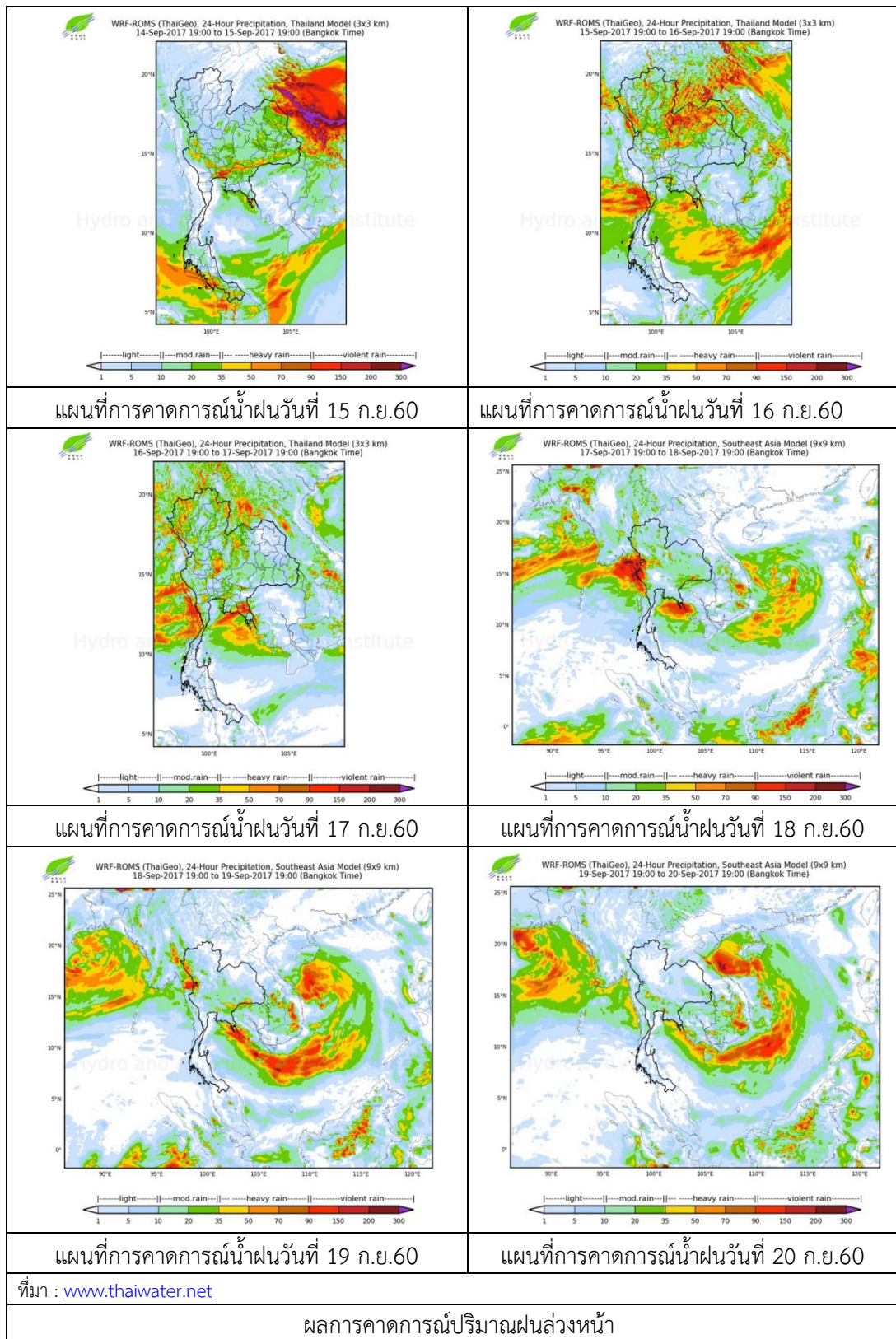
ลำดับ	สถานี	15 ก.ย. 2560
1	อ.เมือง จ.แพร่	5.3
2	อ.ลอง จ.แพร่	6.2
3	อ.ปัว จ.น่าน	28.2
4	อ.บ่อเกลือ จ.น่าน	10.0
5	อ.เฉลิมพระเกียรติ จ.น่าน	28.4
6	อ.เมือง จ.อุตรดิตถ์	36.5
7	อ.เมือง จ.พิษณุโลก	2.0
8	อ.พรหมพิราม จ.พิษณุโลก	24.2
9	อ.เมือง จ.พิจิตร	2.5

หมายเหตุ “ฝน” คือ ฝนวัดปริมาณไม่ได้ (ต่ำกว่า 0.1 มิลลิเมตร)



ภาพเรดาร์ตรวจอากาศ “พิษณุโลก” ณ วันที่ 15 กันยายน 2560 (ที่มา : กรมอุตุนิยมวิทยา)

สถานการณ์น้ำฝน



3) ข้อมูลปริมาณน้ำในลำน้ำ

ปัจจุบันสถานการณ์น้ำในลำน้ำยมอยู่ในภาวะปกติ ระดับน้ำในลำน้ำส่วนใหญ่มีแนวโน้มทรงตัว และสถานการณ์น้ำในลำน้ำน่านอยู่ในภาวะปกติ ระดับน้ำในลำน้ำส่วนใหญ่มีแนวโน้มลดลง

สถานการณ์น้ำท่า (11 - 15 ก.ย. 2560 ที่มา: กรมชลประทาน)

สถานี	แม่น้ำ	อำเภอ	จังหวัด	ระดับตลิ่ง	จันทร์	อังคาร	พุธ	พฤหัสบดี	ศุกร์
				ปริมาณน้ำ (ลบ.ม./วิ.)	11 ก.ย.	12 ก.ย.	13 ก.ย.	14 ก.ย.	15 ก.ย.
Y.14	ยม	ศรีสะเกษ ลี้	สุโขทัย	12.00	5.14	4.55	4.01	3.60	3.22
				2,319	468	370	286	230	184
Y.16	ยม	บางระกำ	พิษณุโลก	7.00	7.91	7.97	8.04	8.20	8.26
				***	227	229	232	238	241
Y.5	ยม	โพทะเล	พิจิตร	8.25	7.18	7.18	7.20	7.21	7.22
				652	303	303	304	304	304
N.60	น่าน	ตรอน	อุดรดิตถ์	9.70	1.63	1.32	1.27	1.02	0.76
				2,055	221	189	184	159	136
N.27A	น่าน	พรหม พิราม	พิษณุโลก	9.17	4.05	3.74	3.52	3.04	2.29
				476	340	310	289	246	183
N.7A	น่าน	บางมูล นาก	พิจิตร	10.78	8.20	8.49	8.42	8.28	7.99
				1,152	674	702	695	682	654



สถานีสะพานพระแม่ย่า อ.เมือง จ.สุโขทัย
(ลุ่มน้ำยม)



สถานีสะพานเฉลิมพระเกียรติ 48 พรรษา อ.เมือง จ.พิจิตร
(ลุ่มน้ำน่าน)

ปริมาณน้ำในลำน้ำในพื้นที่ลุ่มน้ำยมและน่าน

4) สรุป

- สถานการณ์น้ำในลุ่มน้ำยมอยู่ในภาวะปกติ (ระดับน้ำต่ำกว่าระดับตลิ่งต่ำสุด) ระดับน้ำในลำน้ำส่วนใหญ่มีแนวโน้มทรงตัว

- สถานการณ์น้ำในลุ่มน้ำน่านอยู่ในภาวะปกติ (ระดับน้ำต่ำกว่าระดับตลิ่งต่ำสุด) ระดับน้ำในลำน้ำส่วนใหญ่มีแนวโน้มลดลง