

รายงานสถานการณ์น้ำลุ่มน้ำยมและน่าน

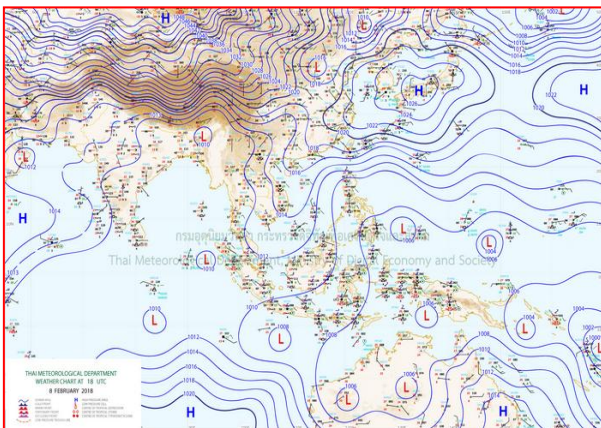
วันที่ 9 กุมภาพันธ์ 2561

1) สภาพภูมิอากาศ

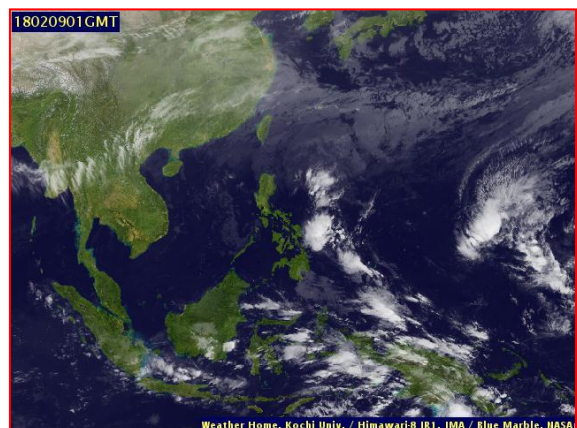
ลักษณะอากาศทั่วไป (ที่มา: กรมอุตุนิยมวิทยา)

พยากรณ์อากาศ 24 ชั่วโมงข้างหน้า บริเวณประเทศไทยตอนบนจะมีอุณหภูมิสูงขึ้น 1-3 องศาเซลเซียส แต่ยังคงมีอากาศเย็นถึงหนาวกับมีหมอกในตอนเช้าและมีหมอกหนาบางพื้นที่ รวมถึงมีฝนเล็กน้อยบางแห่ง สำหรับบริเวณภูเขาสูงในภาคเหนือและภาคตะวันออกเฉียงเหนือมีอากาศหนาวถึงหนาวจัด สำหรับบริเวณอ่าวไทยและทะเลอันดามัน ทะเลมีคลื่นสูง 1-2 เมตร อนึ่ง ในช่วงวันที่ 12-14 กุมภาพันธ์ 2561 บริเวณประเทศไทยตอนบนจะมีอากาศหนาวเย็นลงกับมีลมแรง และอุณหภูมิจะลดลง 2-4 องศาเซลเซียส สำหรับมรสุมตะวันออกเฉียงเหนือที่พัดปกคลุมบริเวณอ่าวไทยและภาคใต้จะมีกำลังแรงขึ้น ทำให้ภาคใต้มีฝนเพิ่มมากขึ้นและคลื่นลมบริเวณทะเลอันดามันและอ่าวไทยจะมีกำลังแรงขึ้น

อากาศเย็นถึงหนาว กับมีหมอกในตอนเช้า อุณหภูมิเปลี่ยนแปลงเล็กน้อย อุณหภูมิต่ำสุด 15-20 องศาเซลเซียส อุณหภูมิสูงสุด 30-32 องศาเซลเซียส บริเวณยอดดอยมีอากาศหนาวถึงหนาวจัด อุณหภูมิต่ำสุด 6-12 องศาเซลเซียส ผลคาดการณ์ปริมาณน้ำฝนล่วงหน้า 1-7 วัน ในช่วงวันที่ 8-11 ก.พ. ทางตอนบนของภาค อากาศหนาวกับมีหมอกในตอนเช้า อุณหภูมิต่ำสุด 13-15 องศาเซลเซียส อุณหภูมิสูงสุด 27-30 องศาเซลเซียส ลมตะวันตก ความเร็ว 10-25 กม./ชม. ทางตอนล่างของภาค อากาศเย็นกับมีหมอกในตอนเช้าและมีหมอกหนาในบางพื้นที่ อุณหภูมิจะสูงขึ้น 3-5 องศาเซลเซียส อุณหภูมิต่ำสุด 18-22 องศาเซลเซียส อุณหภูมิสูงสุด 29-33 องศาเซลเซียส ลมตะวันออกเฉียง ความเร็ว 10-25 กม./ชม. บริเวณยอดดอยมีอากาศหนาวถึงหนาวจัด อุณหภูมิต่ำสุด 2-10 องศาเซลเซียส และมีน้ำค้างแข็งบางพื้นที่ ส่วนในช่วงวันที่ 12-14 ก.พ. อากาศเย็นถึงหนาว และอุณหภูมิจะลดลง 1-3 องศาเซลเซียส



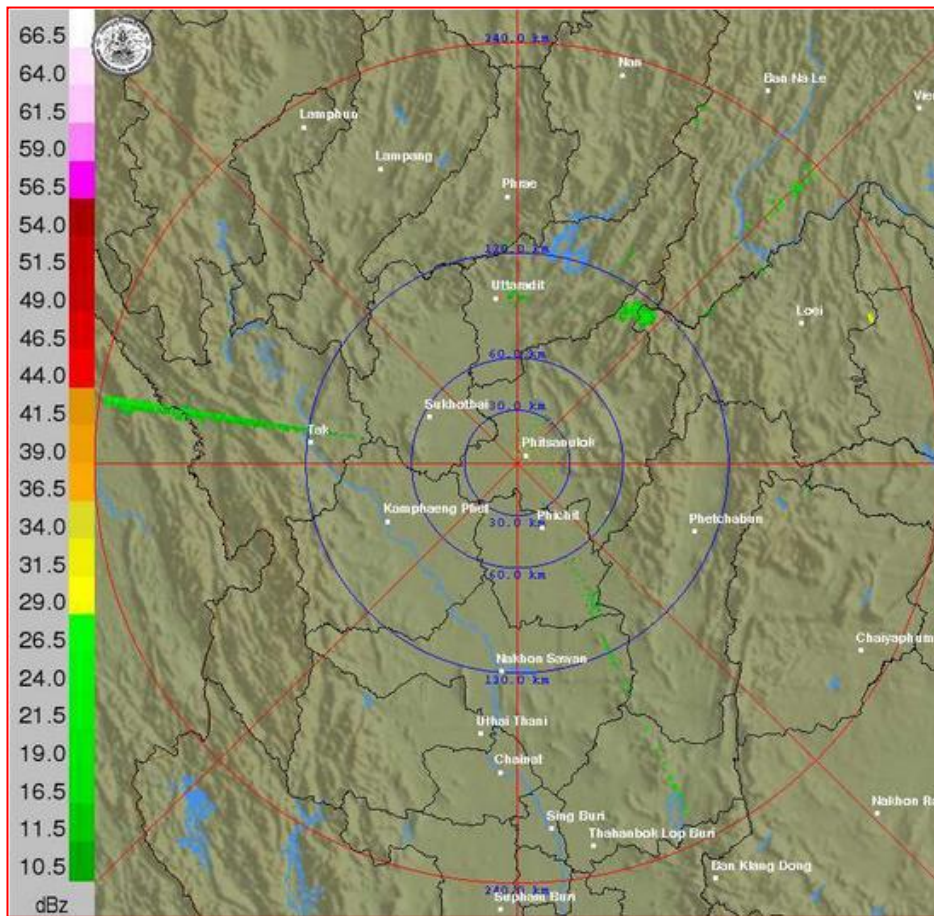
แผนที่อากาศ วันที่ 9 ก.พ. 2561 เวลา 07.00 น.



ภาพถ่ายจากดาวเทียม วันที่ 9 ก.พ. 2561

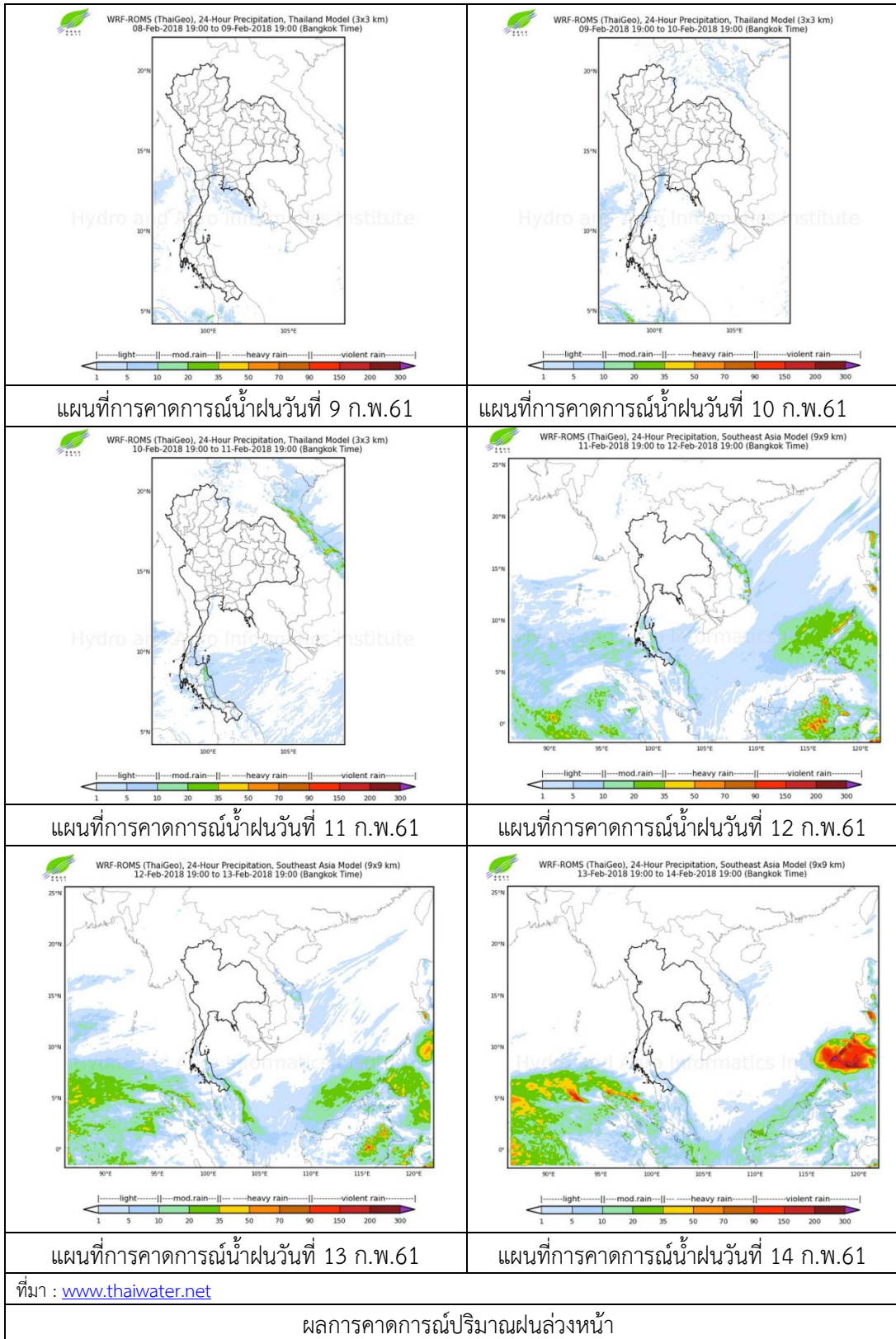
2) สถานการณ์ฝน

จากข้อมูลสถานการณ์ฝนในพื้นที่ลุ่มน้ำยมและน่านของวันที่ 9 กุมภาพันธ์ 2561 จากกรมทรัพยากรน้ำ กรมอุตุนิยมวิทยา กรมชลประทาน และสถาบันสารสนเทศทรัพยากรน้ำและการเกษตร (องค์การมหาชน) พบว่า ไม่มีฝนตกในพื้นที่ลุ่มน้ำยมและน่าน



ภาพเรดาร์ตรวจอากาศ “พิชญ์โลก” ณ วันที่ 9 กุมภาพันธ์ 2561 (ที่มา : กรมอุตุนิยมวิทยา)

สถานการณ์น้ำฝน



3) ข้อมูลปริมาณน้ำในลำน้ำ

ปัจจุบันสถานการณ์น้ำในลำน้ำยมอยู่ในภาวะเฝ้าระวังน้ำแล้ง ระดับน้ำในลำน้ำส่วนใหญ่มีแนวโน้มทรงตัว และสถานการณ์น้ำในลำน้ำน่านอยู่ในภาวะปกติ ระดับน้ำในลำน้ำส่วนใหญ่มีแนวโน้มทรงตัว

สถานการณ์น้ำท่า (5 – 9 ก.พ. 2561 ที่มา: กรมชลประทาน)

สถานี	แม่ข่าย	อำเภอ	จังหวัด	ระดับตลิ่ง	จันทร์	อังคาร	พุธ	พฤหัสบดี	ศุกร์
				ปริมาณน้ำ (ลบ.ม./วิ.)	5 ก.พ.	6 ก.พ.	7 ก.พ.	8 ก.พ.	9 ก.พ.
Y.14	ยม	ศรีสะเกษ ลือ	สุโขทัย	12.00	1.11	1.10	1.12	1.11	1.10
				2,319	12	11	12	12	11
Y.16	ยม	บางระกำ	พิษณุโลก	7.00	0.80	0.80	0.79	0.71	0.71
				***	***	***	***	***	***
Y.5	ยม	โพทะเล	พิจิตร	8.25	3.00	3.00	3.00	2.99	2.97
				652	***	***	***	***	***
N.60	น่าน	ตรอน	อุดรดิตถ์	9.70	1.98	2.41	2.49	2.59	2.35
				2,055	260	312	321	333	304
N.27A	น่าน	พรหม พิราม	พิษณุโลก	9.17	2.27	2.52	2.63	2.57	2.70
				476	178	206	220	212	228
N.7A	น่าน	บางมูล นาก	พิจิตร	10.78	3.26	3.24	3.33	3.53	3.57
				1,152	241	240	247	262	265



สถานีสะพานพระแม่ย่า อ.เมือง จ.สุโขทัย
(ลุ่มน้ำยม)



สถานีสะพานท่าเสา อ.เมือง จ.อุดรดิตถ์
(ลุ่มน้ำน่าน)

ปริมาณน้ำในลำน้ำในพื้นที่ลุ่มน้ำยมและน่าน

4) สรุป

- สถานการณ์น้ำในลำน้ำยมอยู่ในภาวะเฝ้าระวังน้ำแล้ง ระดับน้ำในลำน้ำส่วนใหญ่มีแนวโน้มทรงตัว
- สถานการณ์น้ำในลุ่มน้ำน่านอยู่ในภาวะปกติ (ระดับน้ำต่ำกว่าระดับตลิ่งต่ำสุด) ระดับน้ำในลำน้ำส่วนใหญ่มีแนวโน้มทรงตัว