

# รายงานสถานการณ์น้ำลุ่มน้ำยมและน่าน

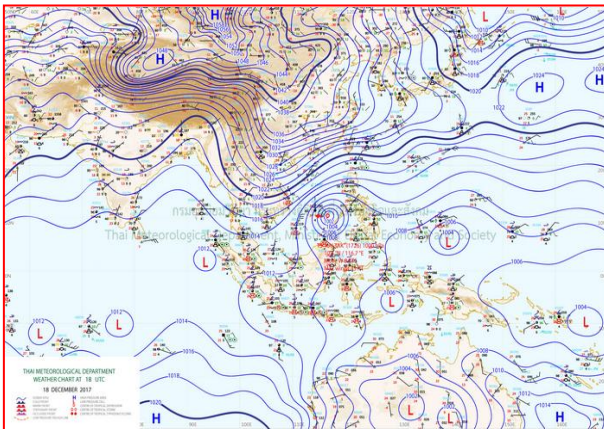
## วันที่ 19 ธันวาคม 2560

### 1) สภาพภูมิอากาศ

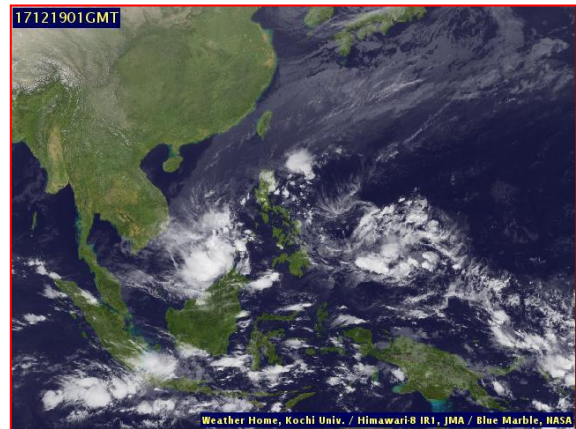
#### ลักษณะอากาศทั่วไป (ที่มา: กรมอุตุนิยมวิทยา)

พยากรณ์อากาศ 24 ชั่วโมงข้างหน้า ประเทศไทยตอนบนมีอากาศหนาวเย็นโดยทั่วไป อุณหภูมิจะลดลงอีก 2-4 องศาเซลเซียส กับมีลมแรง ส่วนบริเวณยอดดอยมีอากาศหนาวจัด ขอให้ประชาชนดูแลรักษาสุขภาพเนื่องจากอากาศที่เปลี่ยนแปลงไว้ด้วย สำหรับมรสุมตะวันออกเฉียงเหนือที่พัดปกคลุมอ่าวไทยและภาคใต้จะมีกำลังแรงขึ้น ทำให้ภาคใต้มีฝนเพิ่มมากขึ้นกับมีฝนตกหนักบางแห่ง คลื่นลมบริเวณอ่าวไทยมีกำลังแรงขึ้น โดยมีคลื่นสูง 2-4 เมตร ขอให้ชาวเรือเดินเรือด้วยความระมัดระวัง เรือเล็กในบริเวณดังกล่าวควรงดออกฝั่ง

ทางตอนบนของภาค อากาศหนาว อุณหภูมิจะลดลง 2-4 องศาเซลเซียส อุณหภูมิต่ำสุด 13-16 องศาเซลเซียส ทางตอนล่างของภาค อากาศเย็นถึงหนาว อุณหภูมิจะลดลง 1-3 องศาเซลเซียส กับมีลมแรง อุณหภูมิต่ำสุด 15-17 องศาเซลเซียส อุณหภูมิสูงสุด 25-29 องศาเซลเซียส บริเวณยอดดอยมีอากาศหนาวถึงหนาวจัด อุณหภูมิต่ำสุด 2-4 องศาเซลเซียส ผลคาดการณ์ปริมาณน้ำฝนล่วงหน้า 1-7 วัน ในช่วงวันที่ 18-22 ธ.ค. อากาศเย็นถึงหนาว อุณหภูมิจะลดลง 3-5 องศาเซลเซียส ส่วนในช่วงวันที่ 23-24 ธ.ค. อุณหภูมิจะสูงขึ้น แต่ยังคงมีอากาศเย็นถึงหนาว อุณหภูมิต่ำสุด 11-19 องศาเซลเซียส อุณหภูมิสูงสุด 26-30 องศาเซลเซียส บริเวณยอดดอยมีอากาศหนาวถึงหนาวจัด อุณหภูมิต่ำสุด 3-7 องศาเซลเซียส



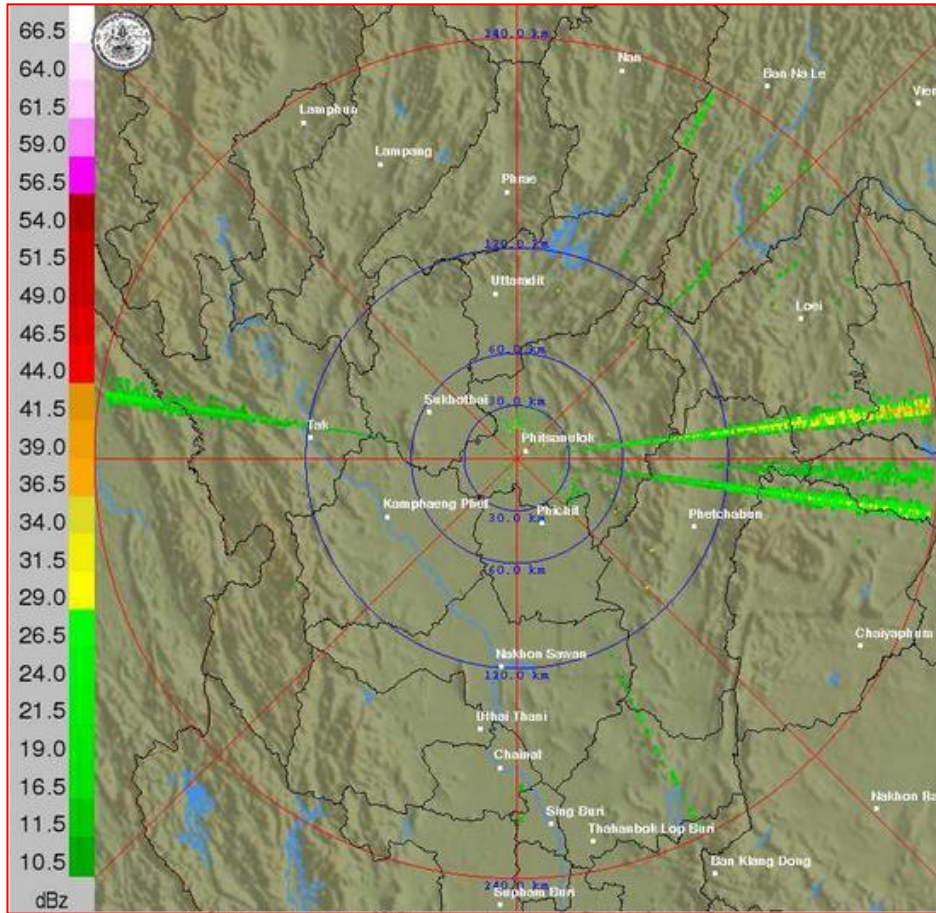
แผนที่อากาศ วันที่ 19 ธ.ค. 2560 เวลา 07.00 น.



ภาพถ่ายจากดาวเทียม วันที่ 19 ธ.ค. 2560

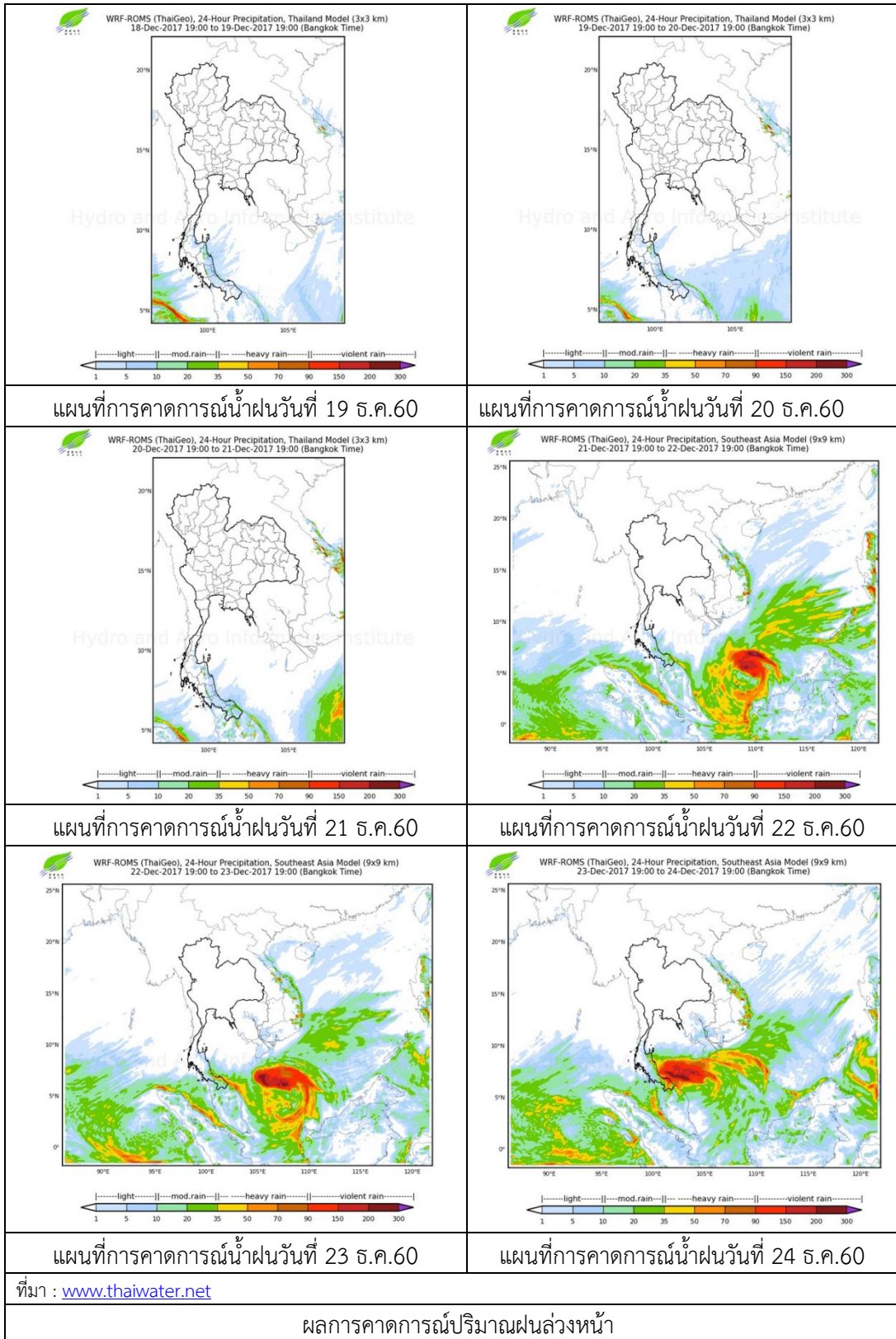
### 2) สถานการณ์ฝน

จากข้อมูลสถานการณ์ฝนในพื้นที่ลุ่มน้ำยมและน่านของวันที่ 19 ธันวาคม 2560 จากกรมทรัพยากรน้ำ กรมอุตุนิยมวิทยา กรมชลประทาน และสถาบันสารสนเทศทรัพยากรน้ำและการเกษตร (องค์การมหาชน) พบว่า ไม่มีฝนตกในบริเวณพื้นที่ลุ่มน้ำยมและน่าน



ภาพเรดาร์ตรวจอากาศ “พิษณุโลก” ณ วันที่ 19 ธันวาคม 2560 (ที่มา : กรมอุตุนิยมวิทยา)

สถานการณ์น้ำฝน





### 3) ข้อมูลปริมาณน้ำในลำน้ำ

ปัจจุบันสถานการณ์น้ำในลำน้ำยมอยู่ในภาวะปกติ ระดับน้ำในลำน้ำส่วนใหญ่มีแนวโน้มทรงตัว และสถานการณ์น้ำในลำน้ำน่านอยู่ในภาวะปกติ ระดับน้ำในลำน้ำส่วนใหญ่มีแนวโน้มทรงตัว

สถานการณ์น้ำท่า (15 - 19 ธ.ค. 2560 ที่มา: กรมชลประทาน)

สถานี	แม่น้ำ	อำเภอ	จังหวัด	ระดับตลิ่ง	ศุกร์	เสาร์	อาทิตย์	จันทร์	อังคาร
				ปริมาณน้ำ (ลบ.ม./วิ.)	15 พ.ย.	16 ธ.ค.	17 ธ.ค.	18 ธ.ค.	19 ธ.ค.
Y.14	ยม	ศรีสะเกษ ลือ	สุโขทัย	12.00	1.30	1.28	1.20	1.20	1.20
				2,319	21	20	16	16	16
Y.16	ยม	บางระกำ	พิษณุโลก	7.00	2.10	2.08	2.08	2.05	2.09
				***	***	***	***	***	***
Y.5	ยม	โพทะเล	พิจิตร	8.25	3.03	2.94	2.88	2.67	2.65
				652	28	26	25	21	20
N.60	น่าน	ตรอน	อุดรดิตถ์	9.70	2.17	2.43	2.34	2.06	2.45
				2,055	282	313	302	269	316
N.27A	น่าน	พรหม พิราม	พิษณุโลก	9.17	2.76	2.83	2.77	2.86	2.60
				476	236	245	237	247	216
N.7A	น่าน	บางมูล นาก	พิจิตร	10.78	4.03	4.00	4.02	4.07	4.02
				1,152	301	299	300	304	300



สถานีสะพานพระแม่ย่า อ.เมือง จ.สุโขทัย  
(ลุ่มน้ำยม)



สถานีสะพานท่าเสา อ.เมือง จ.อุดรดิตถ์  
(ลุ่มน้ำน่าน)

ปริมาณน้ำในลำน้ำในพื้นที่ลุ่มน้ำยมและน่าน

### 4) สรุป

- สถานการณ์น้ำในลุ่มน้ำยมอยู่ในภาวะปกติ (ระดับน้ำต่ำกว่าระดับตลิ่งต่ำสุด) ระดับน้ำในลำน้ำส่วนใหญ่มีแนวโน้มทรงตัว

- สถานการณ์น้ำในลุ่มน้ำน่านอยู่ในภาวะปกติ (ระดับน้ำต่ำกว่าระดับตลิ่งต่ำสุด) ระดับน้ำในลำน้ำส่วนใหญ่มีแนวโน้มทรงตัว