



ศูนย์ป้องกันวิกฤติน้ำ
กรมทรัพยากรน้ำ
กระทรวงทรัพยากรธรรมชาติและสิ่งแวดล้อม



สถานการณ์น้ำในพื้นที่ลุ่มน้ำ ทะเลสาบสงขลา

วันที่ 13 ธันวาคม 2559

สถานการณ์น้ำ

- สถานการณ์น้ำในลำน้ำโดยทั่วไปยังคงอยู่ในภาวะปกติ (ระดับน้ำต่ำกว่าระดับตลิ่งต่ำสุด) ระดับน้ำในลำน้ำส่วนใหญ่มีแนวโน้มลดลง

พื้นที่ประสบอุทกภัยในพื้นที่ลุ่มน้ำทะเลสาบสงขลา

- พัทลุง และสงขลา

พื้นที่ประสบอุทกภัย

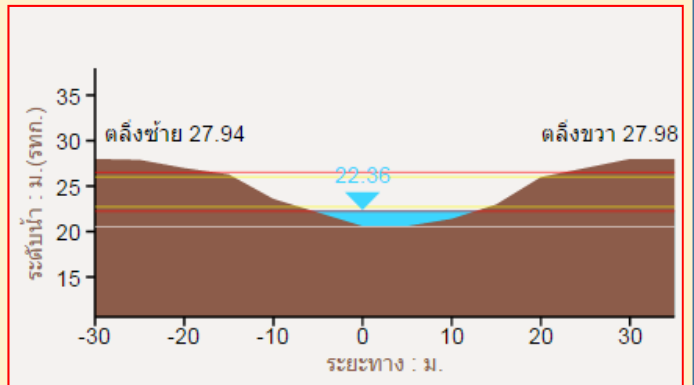
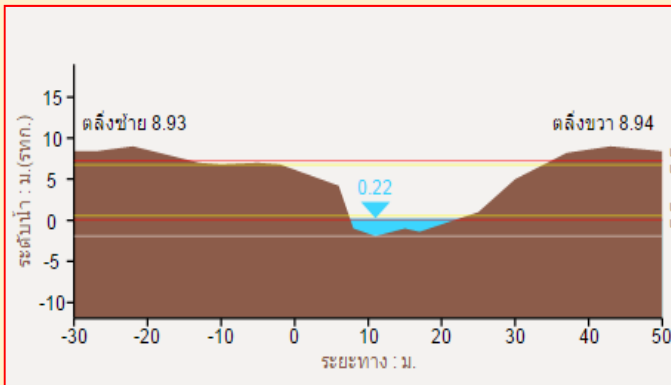


- สถานการณ์ภาพรวมทั่วประเทศ
 - น้ำท่วม 5 จังหวัด : สุราษฎร์ธานี นครศรีธรรมราช ตรัง พัทลุง และสงขลา
- สถานการณ์ในพื้นที่ลุ่มน้ำทะเลสาบสงขลา
 - น้ำท่วม 2 จังหวัด : พัทลุง และสงขลา

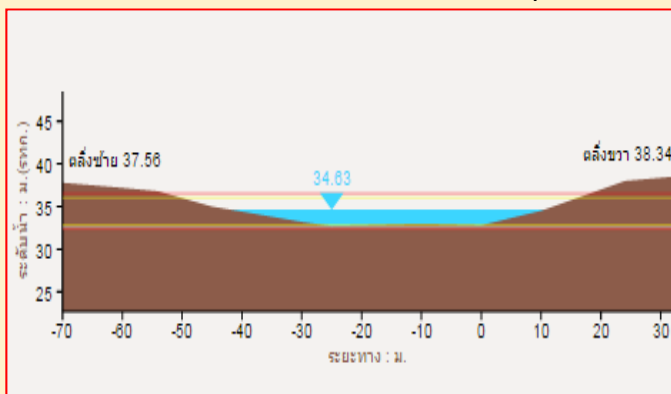
ที่มา : คณะกรรมการทรัพยากรน้ำแห่งชาติ

ระดับน้ำของสถานีโทรมาตรในพื้นที่

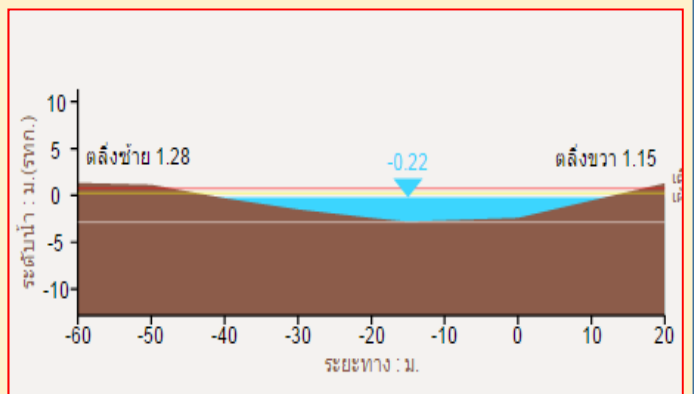
1. สถานีอุตะเกาส่าง อ.หาดใหญ่ จ.สงขลา (ลดลง)
2. สถานีคลองตะโหมด (ท่าเชียด) อ. ตะโหมด จ.พัทลุง (ลดลง)



3. สถานีคลองท่าแนะ อ. ศรีบรรพต จ. พัทลุง (เพิ่มขึ้น)



4. สถานีลำป่า อ. เมือง จ. พัทลุง (ลดลง)



รวดเร็ว มีคุณภาพ โปร่งใส มีคุณธรรม

รายงานสถานการณ์น้ำลุ่มน้ำทะเลสาบสงขลา

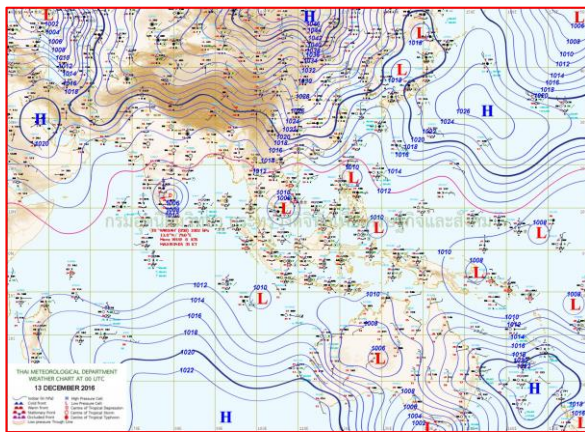
วันที่ 13 ธันวาคม 2559

1) สภาพภูมิอากาศ

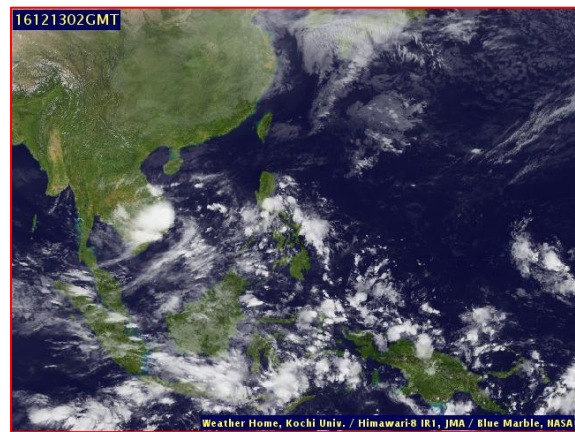
ลักษณะอากาศทั่วไป (ที่มา: กรมอุตุนิยมวิทยา)

พยากรณ์อากาศ 24 ชั่วโมงข้างหน้า ประเทศไทยตอนบนยังคงมีอากาศหนาวเย็นอย่างต่อเนื่องกับมีหมอกในตอนเช้า ส่วนกรุงเทพมหานครและปริมณฑลยังคงมีอากาศเย็นและมีหมอกบางในตอนเช้า ขอให้ประชาชนระวังอันตรายจากฝนที่มรสุมหนาวได้ด้วย สำหรับภาคใต้ยังคงมีฝนลดลงในระยะนี้

สภาพอากาศภาคใต้ฝั่งตะวันออก มีเมฆเป็นส่วนมาก กับมีฝนฟ้าคะนอง ร้อยละ 20 ของพื้นที่ ส่วนมากบริเวณจังหวัดชุมพร สุราษฎร์ธานี และนครศรีธรรมราช อุณหภูมิต่ำสุด 21-24 องศาเซลเซียส อุณหภูมิสูงสุด 29-31 องศาเซลเซียส ผลคาดการณ์ปริมาณน้ำฝนล่วงหน้า 1-7 วัน ในช่วงวันที่ 12-13 ธ.ค. มีฝนฟ้าคะนอง ร้อยละ 30-40 ของพื้นที่



แผนที่อากาศ วันที่ 13 ธ.ค. 2559 เวลา 07.00 น.



ภาพถ่ายจากดาวเทียม วันที่ 13 ธ.ค. 2559

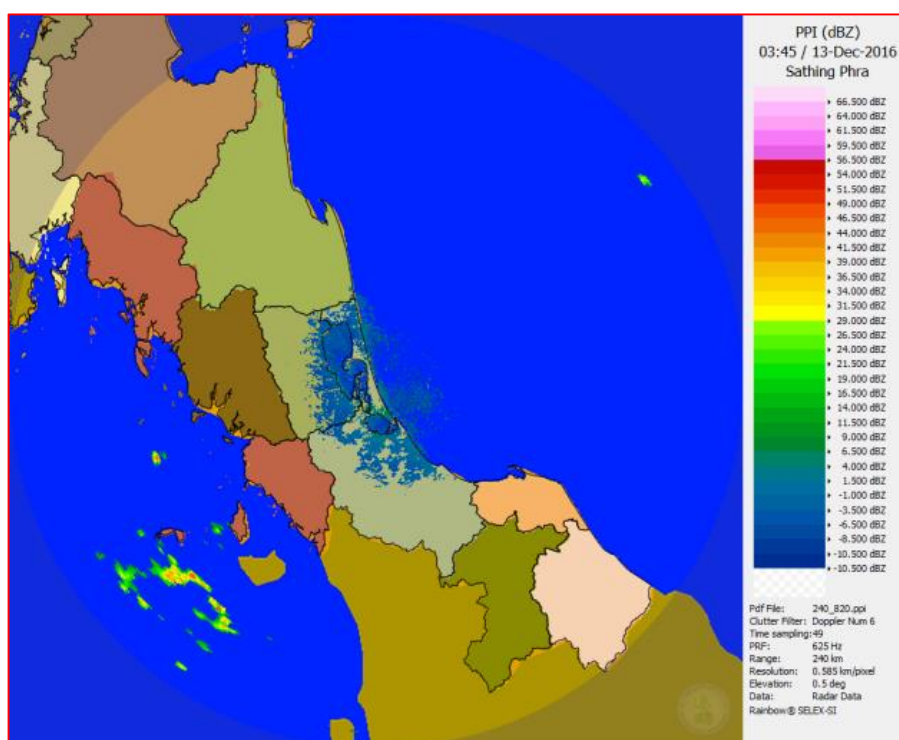
2) สถานการณ์ฝน

จากข้อมูลสถานการณ์ฝนในพื้นที่ลุ่มน้ำทะเลสาบสงขลาของวันที่ 13 ธันวาคม 2559 จากกรมทรัพยากรน้ำ กรมอุตุนิยมวิทยา กรมชลประทาน และสถาบันสารสนเทศทรัพยากรน้ำและการเกษตร (องค์การมหาชน) พบว่าไม่มีฝนตกในพื้นที่

ข้อมูลสถานการณ์ฝนในพื้นที่ลุ่มน้ำทะเลสาบสงขลา ณ วันที่ 13 ธันวาคม 2559 เวลา 07.00 น.

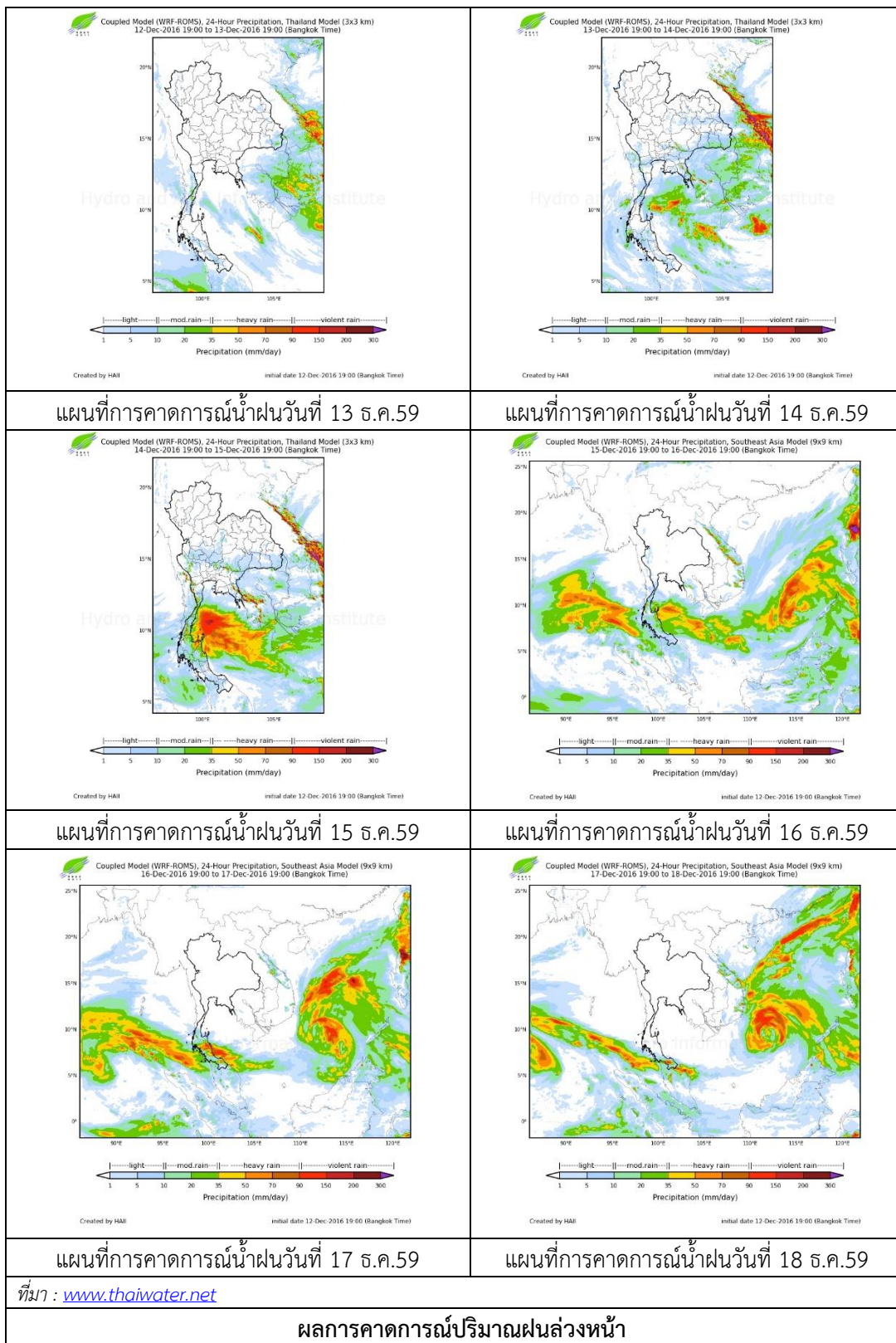
ลำดับ	สถานี	ปริมาณฝน (มม.)
1	ต.บ้านพร้าว อ.ป่าพะยอม จ.พัทลุง	0.0
2	อ.ศรีนครินทร์ จ.พัทลุง	0.0
3	ต.คลองทรายขาว อ.งหรา จ.พัทลุง	0.0
4	คลองตะโหมด (ท่าเขียด) ต. แม่ขรี อ.ตะโหมด จ.พัทลุง	0.0
5	ศูนย์อุทกวิทยา อ.เมือง จ.พัทลุง	0.0
6	คลองท่าแนะ ต.เขาย่า อ.ศรีบรรพต จ.พัทลุง	0.0
7	ลำป่า ต.ลำป่า อ.เมือง จ.พัทลุง	0.0
8	เขาพระ ต.เขาพระ อ.รัตภูมิ จ.สงขลา	0.0
9	ต.พิจิตร อ.นาหม่อม จ.สงขลา	0.0
10	หาดใหญ่ ต.คลองหอยโข่ง อ.หาดใหญ่ จ.สงขลา	0.0
11	ต.บ่อยาง อ.เมือง จ.สงขลา	0.0
12	คลองอู่ตะเภาตอนบน ต.พังงา อ.สะเดา จ.สงขลา	0.0
13	คลองอู่ตะเภาตอนล่าง ต.หาดใหญ่ อ.หาดใหญ่ จ.สงขลา	0.0
14	คลองรัตภูมิ ต.ควนรู อ.รัตภูมิ จ.สงขลา	0.0
15	ปากทะเลสาบสงขลา ต.หัวเขา อ.สิงหนคร จ.สงขลา	0.0
16	ปากกรอ ต.ปากกรอ อ.สิงหนคร จ.สงขลา	0.0

หมายเหตุ “ฝน” คือ ฝนวัดปริมาณไม่ได้ (ต่ำกว่า 0.1 มิลลิเมตร)



ภาพเรดาร์ตรวจอากาศ “สathingพระ” ณ วันที่ 13 ธันวาคม 2559 (ที่มา : กรมอุตุนิยมวิทยา)

สถานการณ์น้ำฝน



3) ข้อมูลปริมาณน้ำในลำน้ำ

ลุ่มน้ำทะเลสาบสงขลา ปัจจุบันสถานการณ์น้ำในลำน้ำโดยทั่วไปยังคงอยู่ในภาวะปกติ (ระดับน้ำต่ำกว่าระดับตลิ่งต่ำสุด) ระดับน้ำในลำน้ำส่วนใหญ่มีแนวโน้มลดลง

สถานการณ์น้ำท่า (9 – 13 ธ.ค. 2559 ที่มา: กรมชลประทาน)

สถานี	แม่น้ำ	อำเภอ	จังหวัด	ระดับ	ศุกร์	เสาร์	อาทิตย์	จันทร์	อังคาร
				ตลิ่ง	9	10	11	12	13
				ปริมาณ	ธ.ค.	ธ.ค.	ธ.ค.	ธ.ค.	ธ.ค.
				น้ำ(ลบ.					
				ม./วิ.)					
X.170	คลองลำ	ศรีนครินทร์	พัทลุง	25.20	21.00	21.31	21.00	21.00	20.99
				580.00	26.00	37.68	26.00	26.00	25.65
X.265	คลองนุ้ย	เมือง	พัทลุง	8.00	6.70	7.05	6.70	7.00	7.02
				7.00	0.40	1.39	0.40	1.20	1.27
X.174	คลองหวัะ	หาดใหญ่	สงขลา	8.88	4.91	4.84	4.82	4.80	4.75
				388	6.15	5.10	4.80	4.50	4.00
X.173A	คลองอู่	สะเดา	สงขลา	15.90	13.16	12.39	11.62	11.46	11.03
				258.00	51.20	38.85	27.30	24.90	18.45
X.90	คลองอู่	คลองหอย	สงขลา	8.00	3.40	3.24	3.05	2.94	2.89
				580.00	36.50	28.00	18.75	13.80	11.75
X.44	คลองอู่	หาดใหญ่	สงขลา	7.40	1.26	1.24	1.22	1.16	0.84
				582.00	35.60	34.90	34.20	32.20	22.60

ข้อมูลระดับน้ำจากระบบตรวจวัดสภาพทางไกลอัตโนมัติลุ่มน้ำทะเลสาบสงขลา กรมทรัพยากรน้ำประจำวันที่ 13 ธันวาคม 2559

ข้อมูลระดับน้ำ (11 – 13 ธ.ค. 2559 ที่มา: กรมทรัพยากรน้ำ)

สถานี	ตำบล	อำเภอ	จังหวัด	ระดับ	อาทิตย์	จันทร์	อังคาร	แนวโน้ม
					11	12	13	
				ตลิ่ง	ธ.ค.	ธ.ค.	ธ.ค.	(เพิ่ม/
				(ต่ำสุด)				ลด)
คลองอู่ตะเภาตอนล่าง	หาดใหญ่	หาดใหญ่	สงขลา	8.93	0.35	0.33	0.23	ลดลง
คลองรัตภูมิ	ควนรู	รัตภูมิ	สงขลา	22.62	14.00	13.88	13.80	ลดลง
คลองตะโหมด (ท่าเขียด)	แม่ขรี	ตะโหมด	พัทลุง	27.94	22.65	22.55	22.48	ลดลง
คลองท่าแนะ	เขาย่า	ศรีบรรพต	พัทลุง	37.56	35.15	34.42	35.19	เพิ่มขึ้น
ลำปำ	ลำปำ	เมือง	พัทลุง	1.15	0.06	-0.05	-0.18	ลดลง

ปริมาณน้ำในลำน้ำของคลองต่างๆ ในพื้นที่ลุ่มน้ำทะเลสาบสงขลา



สถานีคลองอู่ตะเภาตอนล่าง ต.หาดใหญ่ อ.หาดใหญ่
จ.สงขลา (ลุ่มน้ำทะเลสาบสงขลา)



สถานีบ้านม่วงกึ่ง - อ.สะเดา จ.สงขลา
(ลุ่มน้ำทะเลสาบสงขลา)



สถานีบางศาลา - อ.คลองหอยโข่ง จ.สงขลา
(ลุ่มน้ำทะเลสาบสงขลา)



สถานีลำปำ ต.ลำปำ อ.เมือง
จ.พัทลุง (ลุ่มน้ำทะเลสาบสงขลา)