

# รายงานสถานการณ์น้ำลุ่มน้ำเจ้าพระยา

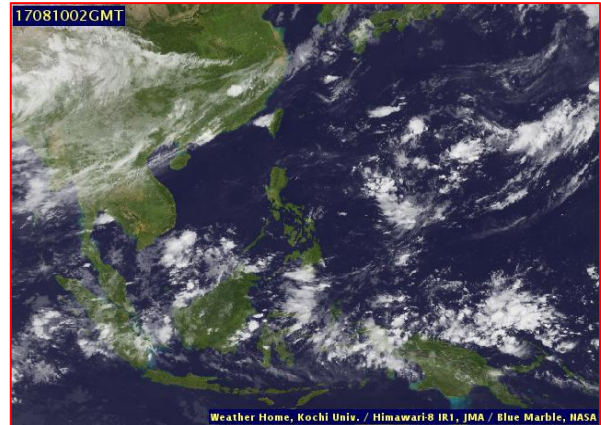
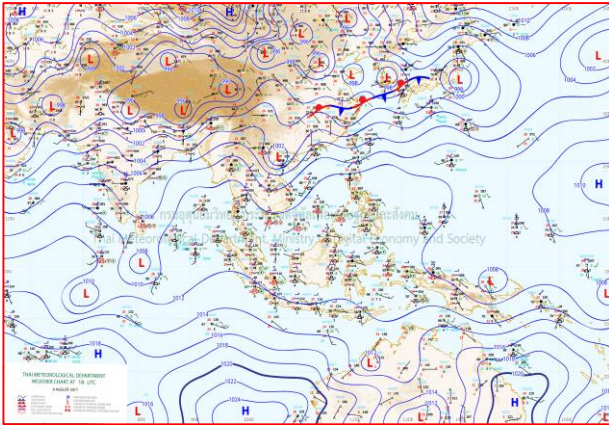
## วันที่ 10 สิงหาคม 2560

### 1) สภาพภูมิอากาศ

ลักษณะอากาศทั่วไป (ที่มา: กรมอุตุนิยมวิทยา)

พยากรณ์อากาศ 24 ชั่วโมงข้างหน้า ประเทศไทยมีแนวโน้มฝนลดลง แต่บริเวณภาคเหนือ และภาคตะวันออกเฉียงเหนือ จะมีฝนตกมากกว่าที่อื่นๆ ขอให้ประชาชนในพื้นที่เสี่ยงภัยระวังอันตรายจากฝนที่ตกสะสมไว้ด้วย สำหรับทะเลอันดามันมีคลื่นสูง 1-2 เมตร

สภาพอากาศภาคกลาง มีฝนฟ้าคะนอง ร้อยละ 40 ของพื้นที่ ส่วนมากบริเวณจังหวัดนครสวรรค์ อุทัยธานี ชัยนาท กาญจนบุรี ราชบุรี และนครปฐม อุณหภูมิต่ำสุด 23-25 องศาเซลเซียส อุณหภูมิสูงสุด 31-35 องศาเซลเซียส ลมตะวันตกเฉียงใต้ ความเร็ว 10-30 กม./ชม. ในช่วงวันที่ 8-14 ส.ค. มีฝนฟ้าคะนองร้อยละ 40-60 ของพื้นที่ ตลอดช่วงอุณหภูมิต่ำสุด 23-26 องศาเซลเซียส อุณหภูมิสูงสุด 31-34 องศาเซลเซียสลมตะวันตกเฉียงใต้ ความเร็ว 10-30 กม./ชม.



แผนที่อากาศ วันที่ 10 ส.ค. 2560 เวลา 07.00 น.

ภาพถ่ายจากดาวเทียม วันที่ 10 ส.ค. 2560

### 2) สถานการณ์ฝน

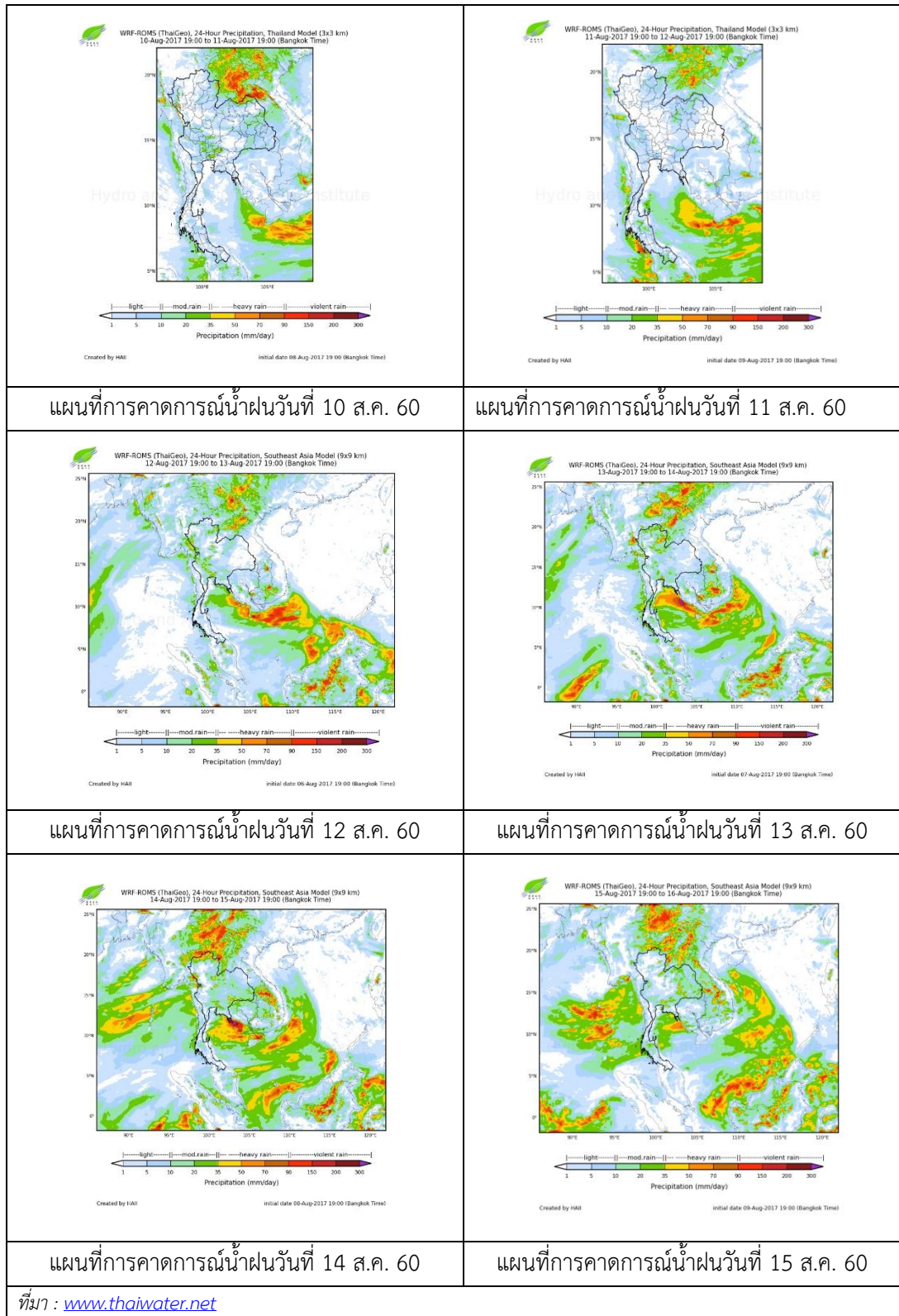
จากข้อมูลสถานการณ์ฝนในพื้นที่ลุ่มน้ำเจ้าพระยาของวันที่ วันที่ 10 สิงหาคม 2560 จากกรมทรัพยากรน้ำ กรมอุตุนิยมวิทยา กรมชลประทาน และสถาบันสารสนเทศทรัพยากรน้ำและการเกษตร (องค์การมหาชน) พบว่ามีฝนตกในพื้นที่จังหวัดนนทบุรี และ กรุงเทพฯ

ข้อมูลสถานการณ์ฝนในพื้นที่ลุ่มน้ำเจ้าพระยา ณ วันที่ 10 สิงหาคม 2560 เวลา 07.00 น.

ลำดับ	สถานี	10 ส.ค. 60
1	วิทยาลัยเทคนิคนนทบุรี จ.นนทบุรี	5.1
2	อ.บางพลี จ.สมุทรปราการ	4.9
3	สำนักงานเขตคลองเตย กทม.	0.6
4	สำนักงานเขตมีนบุรี กทม.	16.3
5	สนามบินดอนเมือง	“ฝ”
6	สำนักงานหนองจอก กทม.	4.0
7	สำนักงานเขตตลิ่งชัน	7.5
8	สำนักงานเขตบางนา	10.6

หมายเหตุ “ฝ” คือ ฝนวัดปริมาณไม่ได้ (ต่ำกว่า 0.1 มิลลิเมตร)

สถานการณ์น้ำฝน



### 3) ข้อมูลปริมาณน้ำในลำน้ำ

ลุ่มน้ำเจ้าพระยา ปัจจุบันสถานการณ์น้ำในลำน้ำยังคงมีน้ำท่วมในพื้นที่ จ.อยุธยา โดยระดับน้ำส่วนใหญ่สูงขึ้นจากเมื่อวานเล็กน้อย

**สถานการณ์น้ำท่า** (8 ส.ค. -10 ส.ค. 2560 ที่มา: กรมชลประทาน)

สถานี	แม่น้ำ	อำเภอ	จังหวัด	ระดับ	อังคาร	พุธ	พฤหัสบดี
				ตลิ่ง	8	9	10
				ปริมาณน้ำ (ลบ.ม./วิ.)	ส.ค.	ส.ค.	ส.ค.
C.2	เจ้าพระยา	เมือง	นครสวรรค์	26.20	22.33	22.47	22.57
				3,590	1599	1657	1699
C.13	เขื่อนเจ้าพระยา	สรรพยา	ชัยนาท	15.77	15.40	15.40	15.40
				2,840	1200	1211	1267
C.3	เจ้าพระยา	เมือง	สิงห์บุรี	11.70	9.38	9.38	9.56
				2,340	1191	1191	1245
C.35	เจ้าพระยา	พระนครศรีอยุธยา	พระนครศรีอยุธยา	4.58	3.66	3.67	3.71
				1,155	915	918	929
C.36	คลองบางหลวง	บางบาล	พระนครศรีอยุธยา	4.00	4.42	4.45	4.52
				404	486	492	503
C.37	คลองบางบาน	บางบาล	พระนครศรีอยุธยา	3.80	3.58	3.60	3.65
				134	134	136	139

**ข้อมูลระดับน้ำ** 10 ส.ค. 60 ที่มา: กรมทรัพยากรน้ำ)

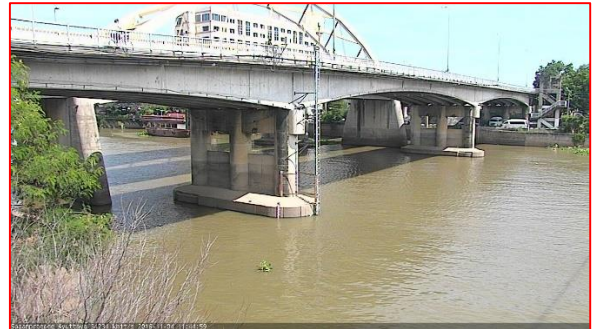
สถานี	ตำบล	อำเภอ	จังหวัด	ระดับตลิ่ง (ต่ำสุด)	อังคาร	พุธ	พฤหัสบดี	แนวโน้ม
					8 ส.ค.	9 ส.ค.	10 ส.ค.	
วัดทรงสวย	หนองน้อย	วัดสิงห์	ชัยนาท	16.45	6.08	5.96	5.97	เพิ่มขึ้น
วัดโคกจันทร์	โพนางดำ	สรรพยา	ชัยนาท	14.93	11.70	11.72	12.01	เพิ่มขึ้น
อ่างทอง	บางแก้ว	เมือง	อ่างทอง	8.46	5.92	5.99	6.00	เพิ่มขึ้น
สะพานพุทธยอดฟ้า	วัดกัลยาณ์	ธนบุรี	กทม.	2.90	0.04	-0.32	-0.14	เพิ่มขึ้น



สถานีสะพานพระพุทธยอดฟ้า ต.วัดกัลยาณ์ อ.ธนบุรี  
จ.กรุงเทพฯ (ลุ่มน้ำเจ้าพระยา)



สถานีสะพานปรีดี-ธำรง ต.หัวรอ อ.พระนครศรีอยุธยา  
จ.พระนครศรีอยุธยา (ลุ่มน้ำเจ้าพระยา)



สถานีโคกจันทร์ - ต.โพธิ์นางดำ อ.สรรพยา  
จ.ชัยนาท (ลุ่มน้ำเจ้าพระยา)



สถานีบ้านยางมณี ต.องครักษ์ อ.โพธิ์ทอง  
จ.อ่างทอง (ลุ่มน้ำเจ้าพระยา)



ปริมาณน้ำในลำน้ำของคลองต่างๆ ในพื้นที่ลุ่มน้ำเจ้าพระยา

#### 4) สรุป

สถานการณ์ในลุ่มน้ำเจ้าพระยามีพื้นที่ประสบอุทกภัยในพื้นที่ จ.อยุธยา โดยระดับน้ำเขื่อนเจ้าพระยา มีปริมาณน้ำไหลผ่าน 1267 ลบ.ม./วินาที ระดับน้ำเหนือเขื่อน +15.40 ม.รทก. ระดับน้ำท้ายเขื่อน +12.89 ม.รทก.