



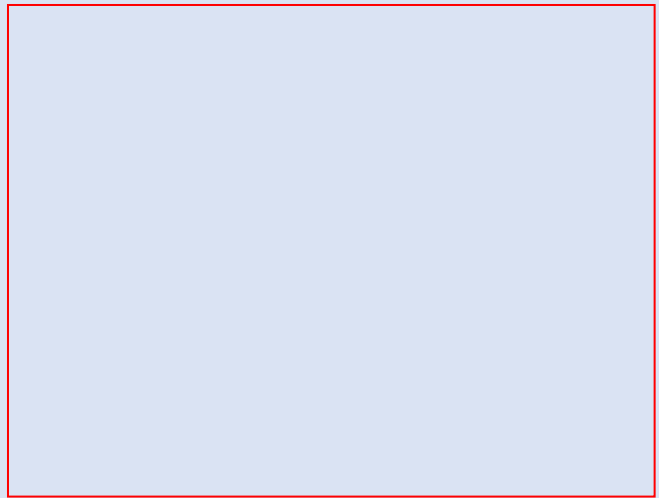
28 25

\_\_\_\_\_

-

\_\_\_\_\_

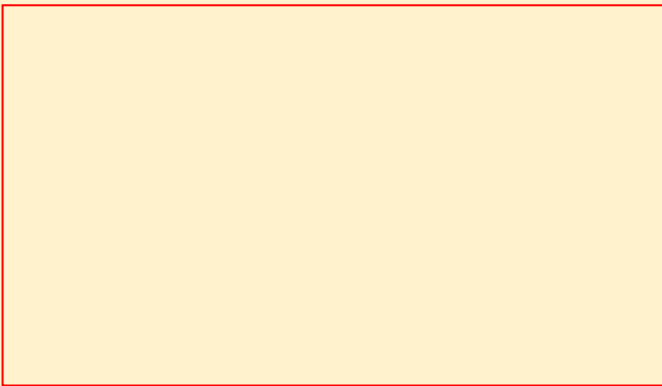
-



\_\_\_\_\_

1.

. .



2

. .



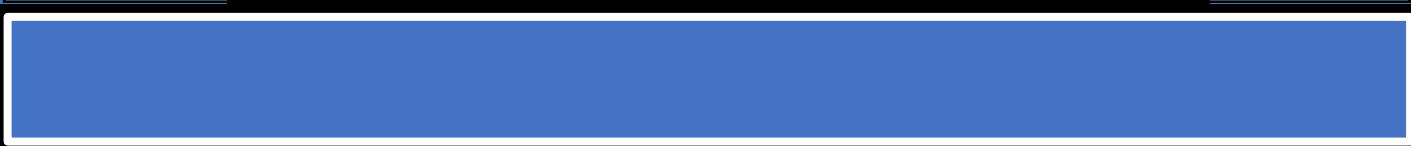
3

. .



4

. .



# รายงานสถานการณ์น้ำลุ่มน้ำทะเลสาบสงขลา

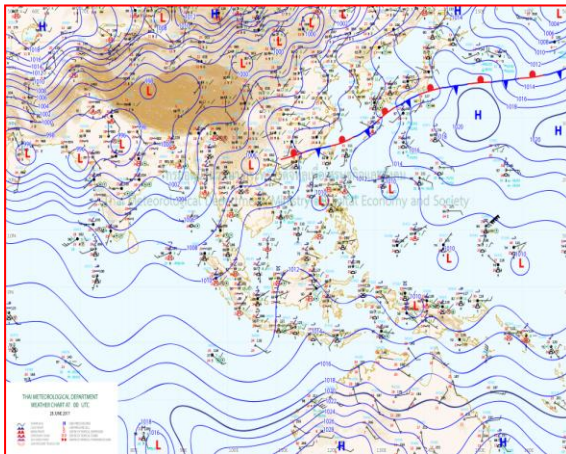
## วันที่ 28 มิถุนายน 2560

### 1) สภาพภูมิอากาศ

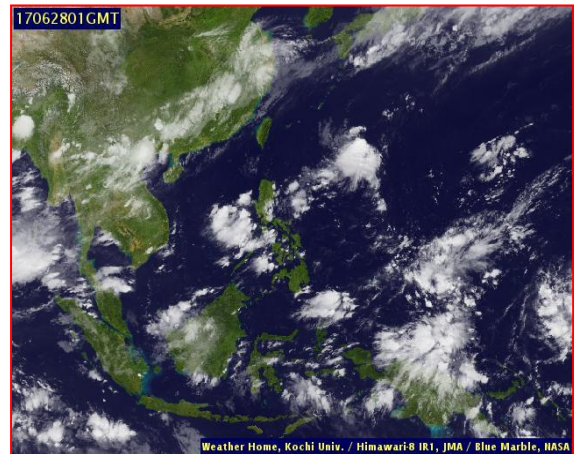
ลักษณะอากาศทั่วไป (ที่มา: กรมอุตุนิยมวิทยา)

พยากรณ์อากาศ 24 ชั่วโมงข้างหน้า ประเทศไทยยังคงมีฝนฟ้าคะนองต่อเนื่องและมีฝนตกหนักบางแห่งบริเวณตอนบนของภาคเหนือ และภาคตะวันออกเฉียงเหนือ ขอให้ประชาชนบริเวณดังกล่าวระวังอันตรายจากฝนที่ตกหนักและฝนที่ตกสะสมไว้ด้วย สำหรับบริเวณทะเลอันดามันตอนบนมีคลื่นสูงประมาณ 2 เมตร ขอให้ชาวเรือบริเวณทะเลอันดามันตอนบนเดินเรือด้วยความระมัดระวัง

สภาพอากาศภาคใต้ฝั่งตะวันออก มีฝนฟ้าคะนอง ร้อยละ 40 ของพื้นที่ ส่วนมากบริเวณจังหวัดเพชรบุรี ประจวบคีรีขันธ์ ชุมพร สุราษฎร์ธานี และนครศรีธรรมราช อุณหภูมิต่ำสุด 24-26 องศาเซลเซียส อุณหภูมิสูงสุด 30-35 องศาเซลเซียส ผลคาดการณ์ปริมาณน้ำฝนล่วงหน้า 1-7 วัน ในช่วงวันที่ 27-28 มิ.ย. มีฝนฟ้าคะนองร้อยละ 40-60 ของพื้นที่ ส่วนในช่วงวันที่ 29 มิ.ย.- 3 ก.ค. มีฝนฟ้าคะนองร้อยละ 20-30 ของพื้นที่ อุณหภูมิต่ำสุด 22-26 องศาเซลเซียส อุณหภูมิสูงสุด 32-36 องศาเซลเซียส



แผนที่อากาศ วันที่ 28 มิ.ย. 2560 เวลา 07.00 น.



ภาพถ่ายจากดาวเทียม วันที่ 28 มิ.ย. 2560

### 2) สถานการณ์ฝน

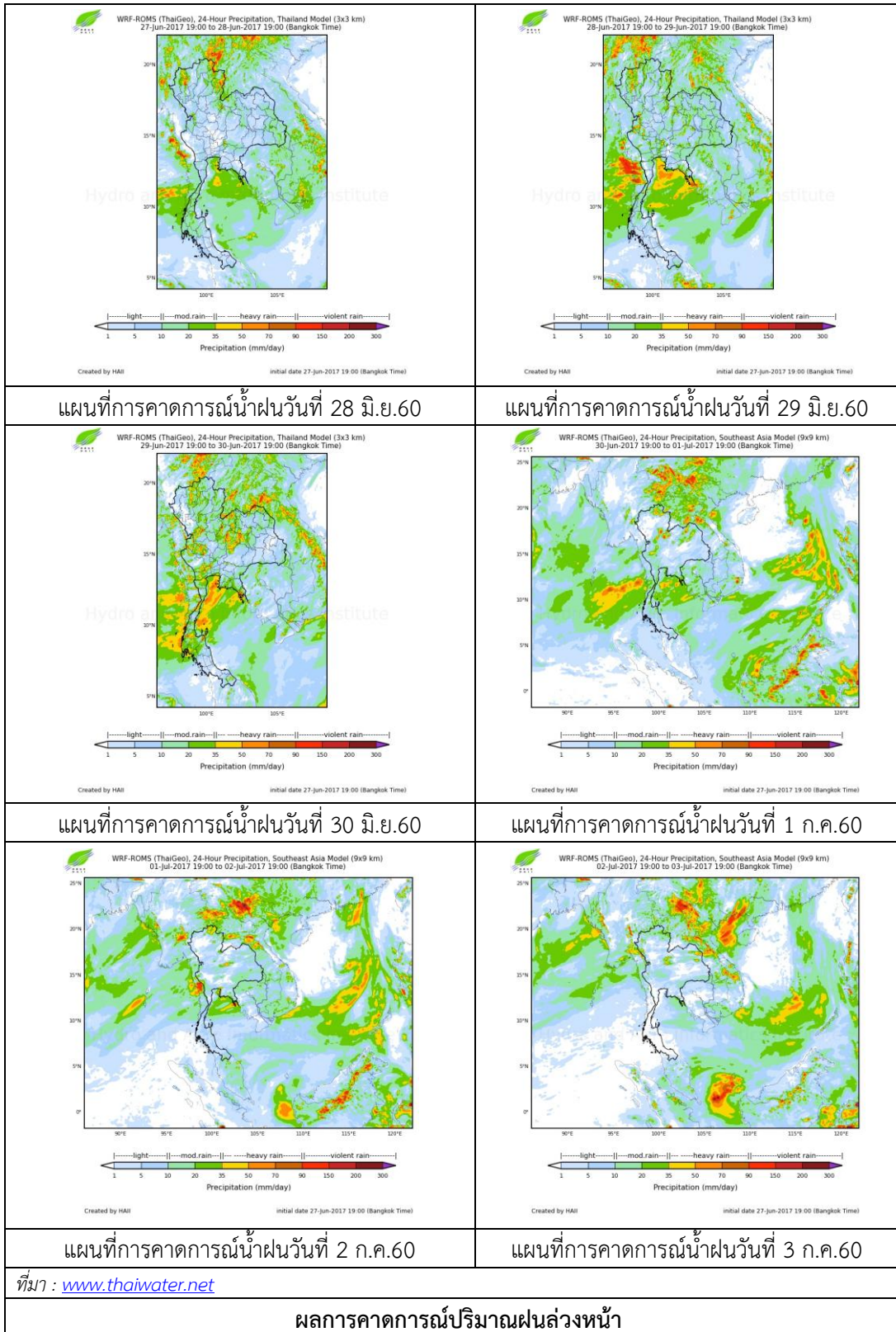
จากข้อมูลสถานการณ์ฝนในพื้นที่ลุ่มน้ำทะเลสาบสงขลาของวันที่ 28 มิถุนายน 2560 จากกรมทรัพยากรน้ำ กรมอุตุนิยมวิทยา กรมชลประทาน และสถาบันสารสนเทศทรัพยากรน้ำและการเกษตร (องค์การมหาชน) พบว่า มีฝนตกเล็กน้อยในพื้นที่ บริเวณอำเภอศรีบรรพต บางแก้ว และอำเภอเมือง จังหวัดพัทลุง และบริเวณอำเภอสะเดา รัตภูมิ หาดใหญ่ และอำเภอเมือง จังหวัดสงขลา ปริมาณฝน “ฝ” – 6.0 มิลลิเมตร

ข้อมูลสถานการณ์ฝนในพื้นที่ลุ่มน้ำทะเลสาบสงขลา ณ วันที่ 28 มิถุนายน 2560 เวลา 07.00 น.

ลำดับ	สถานี	ปริมาณฝน (มม.)
1	อ.ศรีบรรพต จ.พัทลุง	6.0
2	อ.บางแก้ว จ.พัทลุง	5.7
3	พัทลุง สกษ. ต.ลำปำ อ.เมือง จ.พัทลุง	0.4
4	ศูนย์อุทกวิทยา อ.เมือง จ.พัทลุง	3.1
5	ต.ท่าโพธิ์ อ.สะเดา จ.สงขลา	3.0
6	ต.เขาพระ อ.รัตภูมิ จ.สงขลา	3.5
7	ต.คลองหอยโข่ง อ.หาดใหญ่ จ.สงขลา	0.2
8	คอหงส์ สกษ. ต.คอหงส์ อ.หาดใหญ่ จ.สงขลา	1.2
9	ต.บ่อয়ง อ.เมือง จ.สงขลา	“ฝ”

หมายเหตุ “ฝ” คือ ฝนวัดปริมาณไม่ได้ (ต่ำกว่า 0.1 มิลลิเมตร)

สถานการณ์น้ำฝน



3) ข้อมูลปริมาณน้ำในลำน้ำ

ลุ่มน้ำทะเลสาบสงขลา ปัจจุบันสถานการณ์น้ำในลำน้ำโดยทั่วไปยังคงอยู่ในภาวะปกติ (ระดับน้ำต่ำกว่าระดับตลิ่งต่ำสุด) ระดับน้ำในลำน้ำส่วนใหญ่มีแนวโน้มลดลง

**สถานการณ์น้ำท่า** (24 – 28 มิ.ย. 2560 ที่มา: กรมชลประทาน)

สถานี	แม่น้ำ	อำเภอ	จังหวัด	ระดับตลิ่ง	เสาร์	อาทิตย์	จันทร์	อังคาร	พุธ
				ปริมาณน้ำ(ลบ.ม./วิ.)	24 มิ.ย.	25 มิ.ย.	26 มิ.ย.	27 มิ.ย.	28 มิ.ย.
X.170	คลองลำ	ศรีนครินทร์	พัทลุง	25.20	20.23	20.30	20.30	20.25	20.24
				580.00	4.46	6.00	6.00	4.90	4.68
X.265	คลองน่วย	เมือง	พัทลุง	8.00	6.65	6.67	6.66	7.00	6.92
				7.00	*	*	*	*	*
X.174	คลองหวัะ	หาดใหญ่	สงขลา	8.88	4.54	4.57	4.56	4.56	4.55
				388.00	0.90	1.05	1.00	1.00	0.95
X.173A	คลองอู่ตะเภา	สะเดา	สงขลา	15.90	10.68	10.75	10.78	10.68	10.62
				258.00	11.38	12.20	12.56	11.38	10.72
X.90	คลองอู่ตะเภา	คลองหอยโข่ง	สงขลา	8.00	2.61	2.77	2.79	2.81	2.75
				580.00	20.40	26.80	27.60	28.40	26.00
X.44	คลองอู่ตะเภา	หาดใหญ่	สงขลา	7.40	0.23	0.21	0.21	0.25	0.26
				582.00	6.30	6.10	6.10	6.50	6.60

หมายเหตุ \* หมายถึง ไม่มีข้อมูล

ข้อมูลระดับน้ำจากระบบตรวจวัดสภาพทางไกลอัตโนมัติลุ่มน้ำทะเลสาบสงขลา กรมทรัพยากรน้ำ ประจำวันที่ 28 มิถุนายน 2560

**ข้อมูลระดับน้ำ** (26 - 28 มิ.ย. 2560 ที่มา: กรมทรัพยากรน้ำ)

สถานี	ตำบล	อำเภอ	จังหวัด	ระดับตลิ่ง (ต่ำสุด)	จันทร์	อังคาร	พุธ	แนวโน้ม (เพิ่ม/ลด)
					26 มิ.ย.	27 มิ.ย.	28 มิ.ย.	
คลองอู่ตะเภาตอนบน	พังงา	สะเดา	สงขลา	19.87	12.53	12.45	12.44	ลดลง
คลองอู่ตะเภาล่าง	หาดใหญ่	หาดใหญ่	สงขลา	8.93	0.33	0.37	0.37	ทรงตัว
คลองรัตภูมิ	กำแพงเพชร	รัตภูมิ	สงขลา	22.62	13.39	13.38	13.34	ลดลง
คลองตะโหมด(ท่าเขียด)	แม่ขรี	ตะโหมด	พัทลุง	27.94	21.96	21.96	21.92	ลดลง
คลองนาท่อม	ร่วมเมือง	เมือง	พัทลุง	28.85	20.36	20.32	20.33	เพิ่มขึ้น
คลองท่าแนะ	เขาย่า	ศรีบรรพต	พัทลุง	37.56	33.95	33.94	33.94	ทรงตัว

ปริมาณน้ำในลำน้ำของคลองต่างๆ ในพื้นที่ลุ่มน้ำทะเลสาบสงขลา วันที่ 28 มิถุนายน 2560



สถานีคลองอู่ตะเภาตอนล่าง - ต.หาดใหญ่ อ.หาดใหญ่ จ.สงขลา  
(ลุ่มน้ำทะเลสาบสงขลา)



สถานีม่วงก๊อง - อ.สะเดา จ.สงขลา (ลุ่มน้ำทะเลสาบสงขลา)



สถานีคลองตะโหมด (ท่าเขียด) - ต.แม่ขรี อ.ตะโหมด จ.พัทลุง  
(ลุ่มน้ำทะเลสาบสงขลา)



สถานีลำป่า - ต.ลำป่า อ.เมือง จ.พัทลุง  
(ลุ่มน้ำทะเลสาบสงขลา)

4) สรุป

สถานการณ์น้ำในลุ่มน้ำทะเลสาบสงขลาประจำวันที่ 28 มิถุนายน 2560 อยู่ในภาวะปกติ และระดับน้ำในลำน้ำส่วนใหญ่มีแนวโน้มลดลง