

รายงานสถานการณ์น้ำลุ่มน้ำยมและน่าน

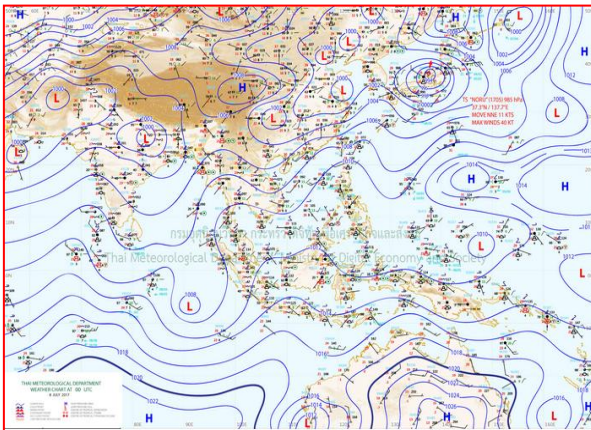
วันที่ 8 สิงหาคม 2560

1) สภาพภูมิอากาศ

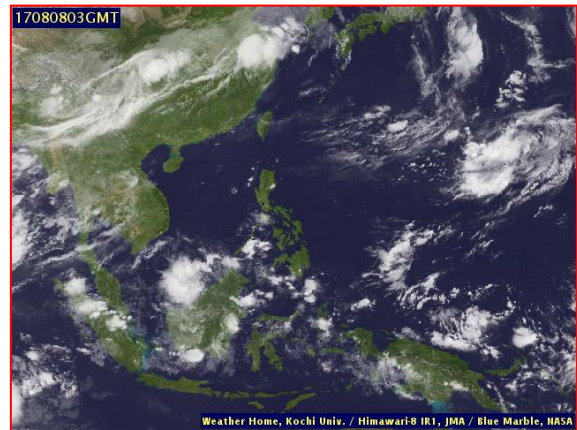
ลักษณะอากาศทั่วไป (ที่มา: กรมอุตุนิยมวิทยา)

พยากรณ์อากาศ 24 ชั่วโมงข้างหน้า ประเทศไทยมีฝนอยู่ในเกณฑ์กระจาย โดยบริเวณภาคเหนือและภาคตะวันออกเฉียงเหนือมีฝนตกหนักบางพื้นที่ ขอให้ประชาชนในพื้นที่เสี่ยงภัยบริเวณภาคเหนือและภาคตะวันออกเฉียงเหนือระวังอันตรายจากฝนตกหนักและฝนที่ตกสะสมไว้ด้วย สำหรับบริเวณทะเลอันดามันและอ่าวไทยตอนบนมีคลื่นสูง 1-2 เมตร

มีฝนฟ้าคะนอง ร้อยละ 60 ของพื้นที่ และมีฝนตกหนักบางแห่ง บริเวณจังหวัดเชียงราย เชียงใหม่ ตาก กำแพงเพชร พิษณุโลก และพิจิตร อุณหภูมิต่ำสุด 23-25 องศาเซลเซียส อุณหภูมิสูงสุด 28-32 องศาเซลเซียส ผลคาดการณ์ปริมาณน้ำฝนล่วงหน้า 1-7 วัน มีฝนฟ้าคะนองร้อยละ 40-60 ของพื้นที่ ตลอดช่วง อุณหภูมิต่ำสุด 22-25 องศาเซลเซียส อุณหภูมิสูงสุด 30-33 องศาเซลเซียส



แผนที่อากาศ วันที่ 8 ส.ค. 2560 เวลา 07.00 น.



ภาพถ่ายจากดาวเทียม วันที่ 8 ส.ค. 2560

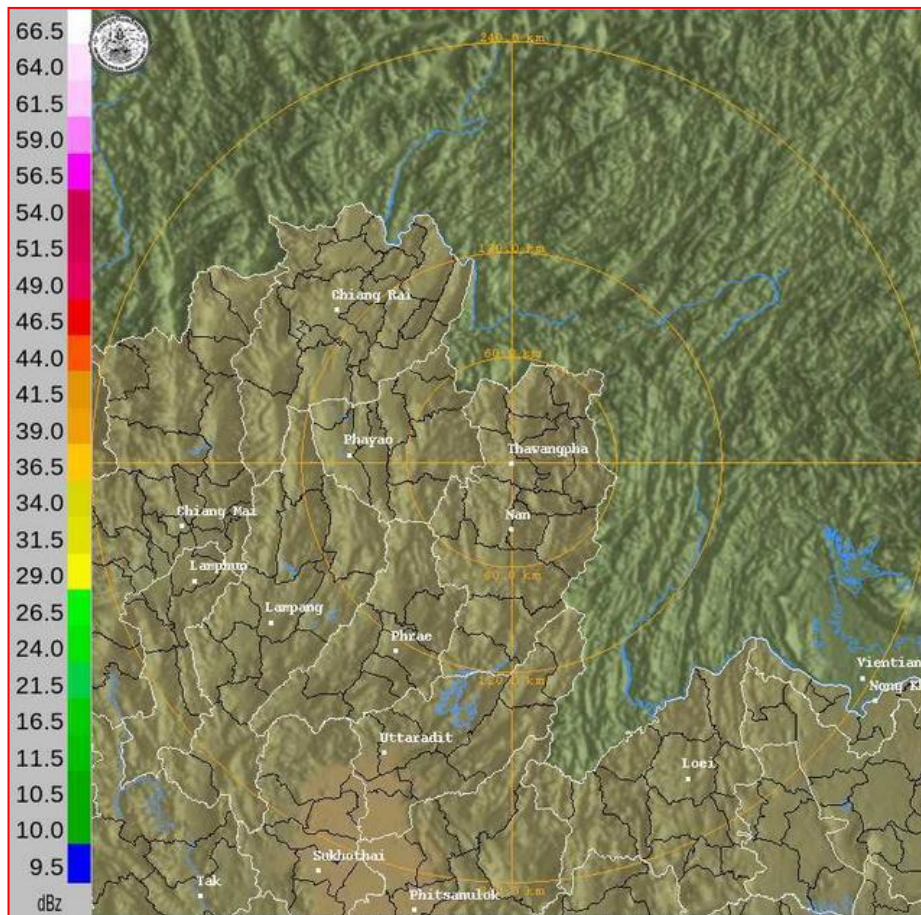
2) สถานการณ์ฝน

จากข้อมูลสถานการณ์ฝนในพื้นที่ลุ่มน้ำยมและน่านของวันที่ 8 สิงหาคม 2560 จากกรมทรัพยากรน้ำ กรมอุตุนิยมวิทยา กรมชลประทาน และสถาบันสารสนเทศทรัพยากรน้ำและการเกษตร (องค์การมหาชน) พบว่ามีฝนตกเล็กน้อยในบริเวณพื้นที่ จ.แพร่ จ.น่าน จ.อุตรดิตถ์ จ.สุโขทัย และจ.พิษณุโลก มีปริมาณฝน 0.1 – 3.1 มม.

ข้อมูลสถานการณ์ฝนในพื้นที่ลุ่มน้ำยมและน่าน ณ วันที่ 8 สิงหาคม 2560 เวลา 07.00 น.

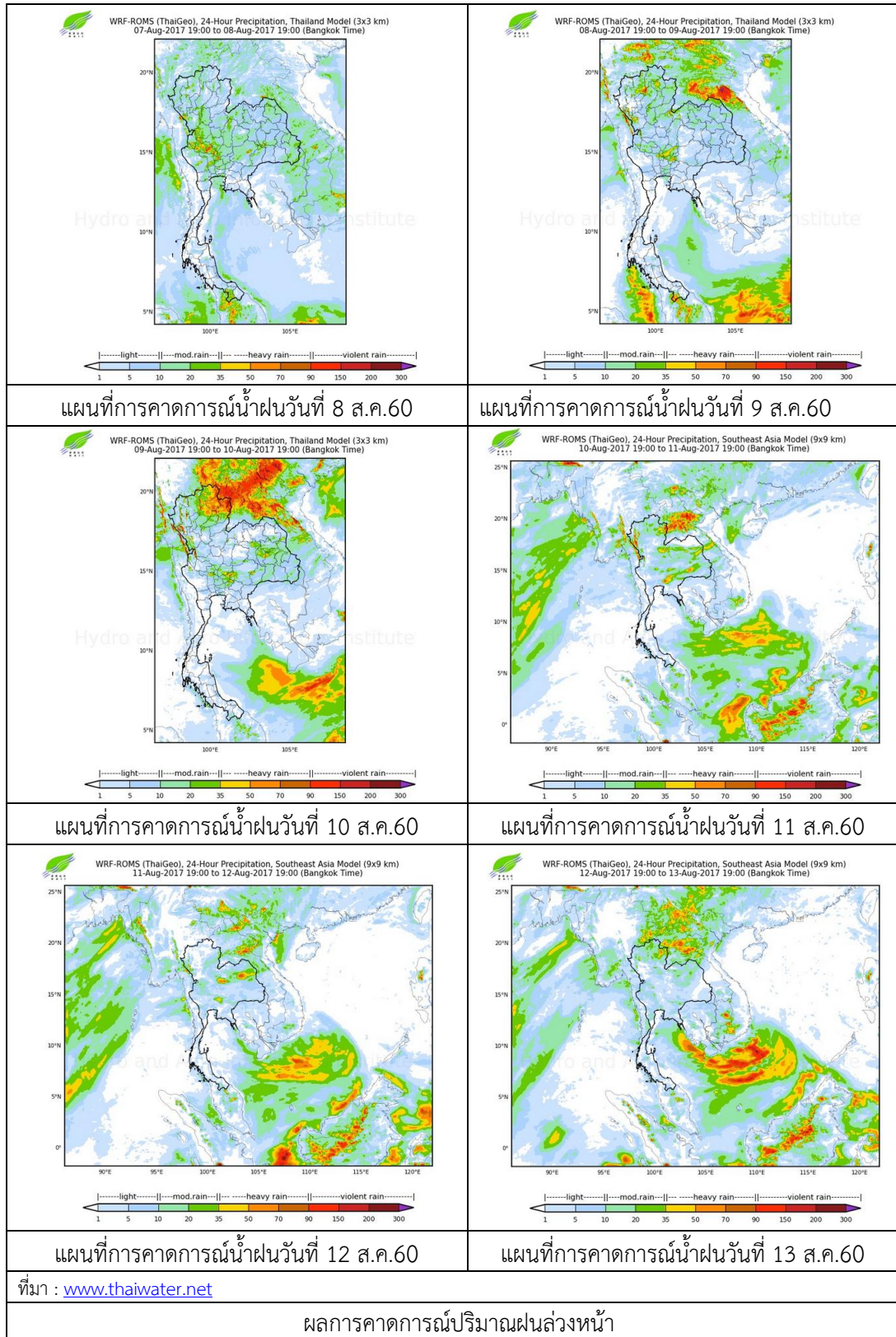
ลำดับ	สถานี	8 ส.ค. 2560
1	อ.เมือง จ. แพร่	0.1
2	อ.สอง จ. แพร่	7.0
3	อ.เมือง จ.น่าน	0.4
4	อ.ทุ่งช้าง จ.น่าน	0.2
5	อ.ฝางท่า จ.อุดรดิตถ์	4.0
6	อ.คลองตาล จ.สุโขทัย	3.1
7	อ.เมือง จ.พิษณุโลก	0.8

หมายเหตุ “ฝน” คือ ฝนวัดปริมาณไม่ได้ (ต่ำกว่า 0.1 มิลลิเมตร)



ภาพเรดาร์ตรวจอากาศ “น่าน” ณ วันที่ 8 สิงหาคม 2560 (ที่มา : กรมอุตุนิยมวิทยา)

สถานการณ์น้ำฝน



3) ข้อมูลปริมาณน้ำในลำน้ำ

ปัจจุบันสถานการณ์น้ำในลำน้ำยมอยู่ในภาวะปกติ ระดับน้ำในลำน้ำส่วนใหญ่มีแนวโน้มเพิ่มขึ้น และลดลงบางพื้นที่ และสถานการณ์น้ำในลำน้ำน่านอยู่ในภาวะปกติ ระดับน้ำในลำน้ำส่วนใหญ่มีแนวโน้มเพิ่มขึ้น
สถานการณ์น้ำท่า (4 – 8 ส.ค. 2560 ที่มา: กรมชลประทาน)

สถานี	แม่น้ำ	อำเภอ	จังหวัด	ระดับตลิ่ง	ศุกร์	เสาร์	อาทิตย์	จันทร์	อังคาร
				ปริมาณน้ำ (ลบ.ม./วิ.)	4 ส.ค.	5 ส.ค.	6 ส.ค.	7 ส.ค.	8 ส.ค.
Y.14	ยม	ศรีสัชชา ลัย	สุโขทัย	12.00	2.76	2.68	2.66	2.53	3.14
				2,319	133.00	125.00	123.00	110.00	174.60
Y.16	ยม	บางระกำ	พิษณุโลก	7.00	7.72	7.75	7.76	7.85	7.92
				***	218.90	220.10	220.50	224.10	226.90
Y.5	ยม	โพทะเล	พิจิตร	8.25	7.12	7.06	7.03	7.01	7.01
				652	300.95	298.85	297.82	297.14	297.14
N.60	น่าน	ตรอน	อุตรดิตถ์	9.70	0.32	0.49	0.71	2.04	2.14
				2,055	98.18	112.12	131.18	266.84	278.52
N.27A	น่าน	พรหม พิราม	พิษณุโลก	9.17	0.51	0.51	0.65	2.56	3.77
				476	63.53	63.53	71.27	205.08	313.10
N.7A	น่าน	บางมูล นาก	พิจิตร	10.78	7.18	6.98	7.06	7.47	8.30
				1,152	675.72	652.04	661.45	710.57	812.90



สถานีสะพานพระแม่ย่า อ.เมือง จ.สุโขทัย
(ลุ่มน้ำยม)



สถานีสะพานท่าเสา อ.เมือง จ.อุตรดิตถ์
(ลุ่มน้ำน่าน)

ปริมาณน้ำในลำน้ำในพื้นที่ลุ่มน้ำยมและน่าน

4) สรุป

- สถานการณ์น้ำในลุ่มน้ำยมอยู่ในภาวะปกติ (ระดับน้ำต่ำกว่าระดับตลิ่งต่ำสุด) ระดับน้ำในลำน้ำส่วนใหญ่มีแนวโน้มเพิ่มขึ้น
- สถานการณ์น้ำในลุ่มน้ำน่านอยู่ในภาวะปกติ (ระดับน้ำต่ำกว่าระดับตลิ่งต่ำสุด) ระดับน้ำในลำน้ำส่วนใหญ่มีแนวโน้มเพิ่มขึ้น