

รายงานสถานการณ์น้ำลุ่มน้ำยมและน่าน

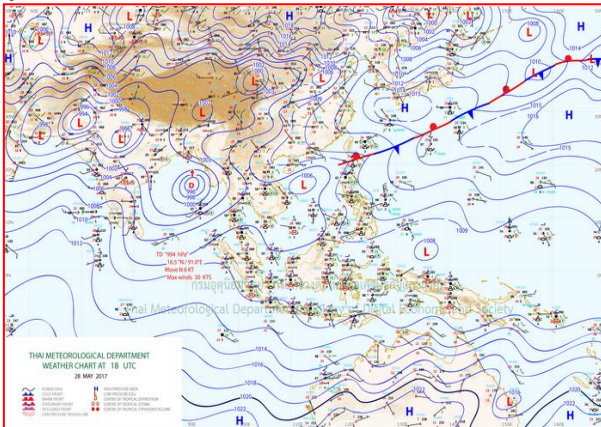
วันที่ 29 พฤษภาคม 2560

1) สภาพภูมิอากาศ

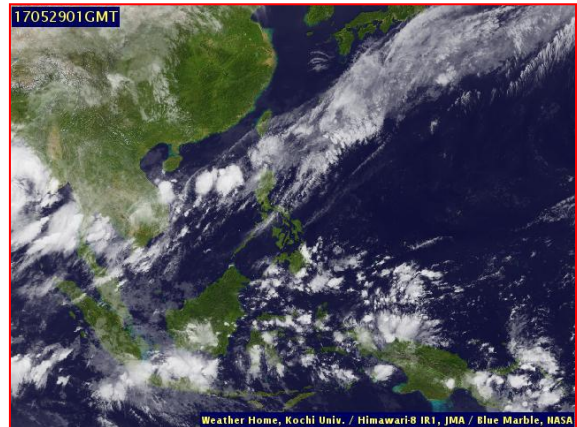
ลักษณะอากาศทั่วไป (ที่มา: กรมอุตุนิยมวิทยา)

พยากรณ์อากาศ 24 ชั่วโมงข้างหน้า ประเทศไทยมีฝนตกชุกหนาแน่นและมีฝนตกหนักถึงหนักมากบางแห่งในภาคเหนือ ภาคตะวันออกเฉียงเหนือตอนล่าง ภาคกลางรวมทั้งกรุงเทพมหานครและปริมณฑล ภาคตะวันออก และภาคใต้ ขอให้ประชาชนบริเวณที่ลาดเชิงเขาระวังอันตรายจากฝนตกหนักที่จะเกิดขึ้นในระยะนี้ไว้ด้วย สำหรับบริเวณทะเลอันดามันมีคลื่นสูง 2-3 เมตร ขอให้ชาวเรือบริเวณดังกล่าวรวมทั้งอ่าวไทยตอนบนเดินเรือด้วยความระมัดระวัง และเรือเล็กบริเวณทะเลอันดามันควรงดออกจากฝั่ง

มีฝนฟ้าคะนอง ร้อยละ 60 ของพื้นที่ และมีฝนตกหนักบางแห่ง ส่วนมากบริเวณจังหวัดแม่ฮ่องสอน ตาก กำแพงเพชร และพิษณุโลก อุณหภูมิต่ำสุด 23-25 องศาเซลเซียส อุณหภูมิสูงสุด 30-36 องศาเซลเซียส **ผลคาดการณ์ปริมาณน้ำฝนล่วงหน้า 1-7 วัน** ในช่วงวันที่ 28-30 พ.ค.มีฝนฟ้าคะนองร้อยละ 60-70 ของพื้นที่ และมีฝนตกหนักถึงหนักมากบางพื้นที่ ส่วนในช่วงวันที่ 31 พ.ค.-2 มิ.ย. มีฝนฟ้าคะนองร้อยละ 40-60 ของพื้นที่ และมีฝนตกหนักบางแห่งส่วนมากทางตอนบนของภาค อุณหภูมิต่ำสุด 22-28 องศาเซลเซียส อุณหภูมิสูงสุด 31-37 องศาเซลเซียส



แผนที่อากาศ วันที่ 29 พ.ค. 2560 เวลา 07.00 น.



ภาพถ่ายจากดาวเทียม วันที่ 29 พ.ค. 2560

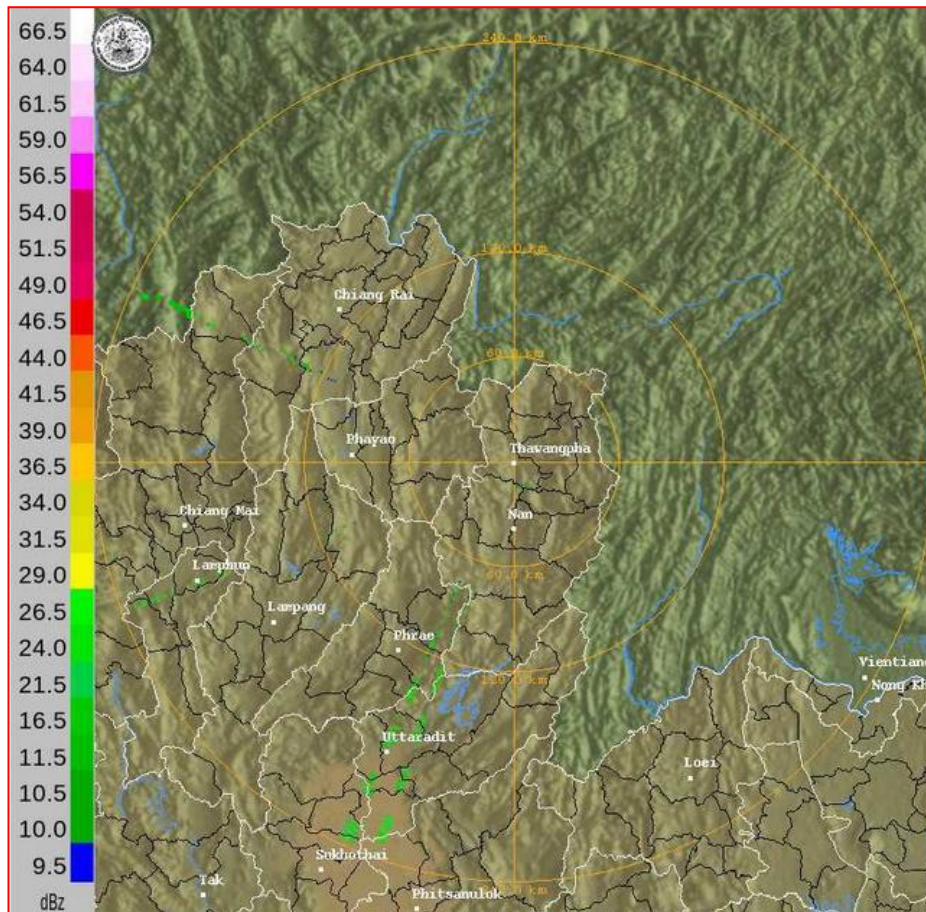
2) สถานการณ์ฝน

จากข้อมูลสถานการณ์ฝนในพื้นที่ลุ่มน้ำยมและน่านของวันที่ 29 พฤษภาคม 2560 จากกรมทรัพยากรน้ำ กรมอุตุนิยมวิทยา กรมชลประทาน และสถาบันสารสนเทศทรัพยากรน้ำและการเกษตร (องค์การมหาชน) พบว่า มีฝนตกเล็กน้อยถึงปานกลางในบริเวณพื้นที่ จ.แพร่ จ.อุตรดิตถ์ และจ.พิษณุโลก มีปริมาณฝน 2.0 - 27.0 มม.

ข้อมูลสถานการณ์ฝนในพื้นที่ลุ่มน้ำยมและน่าน ณ วันที่ 29 พฤษภาคม 2560 เวลา 07.00 น.

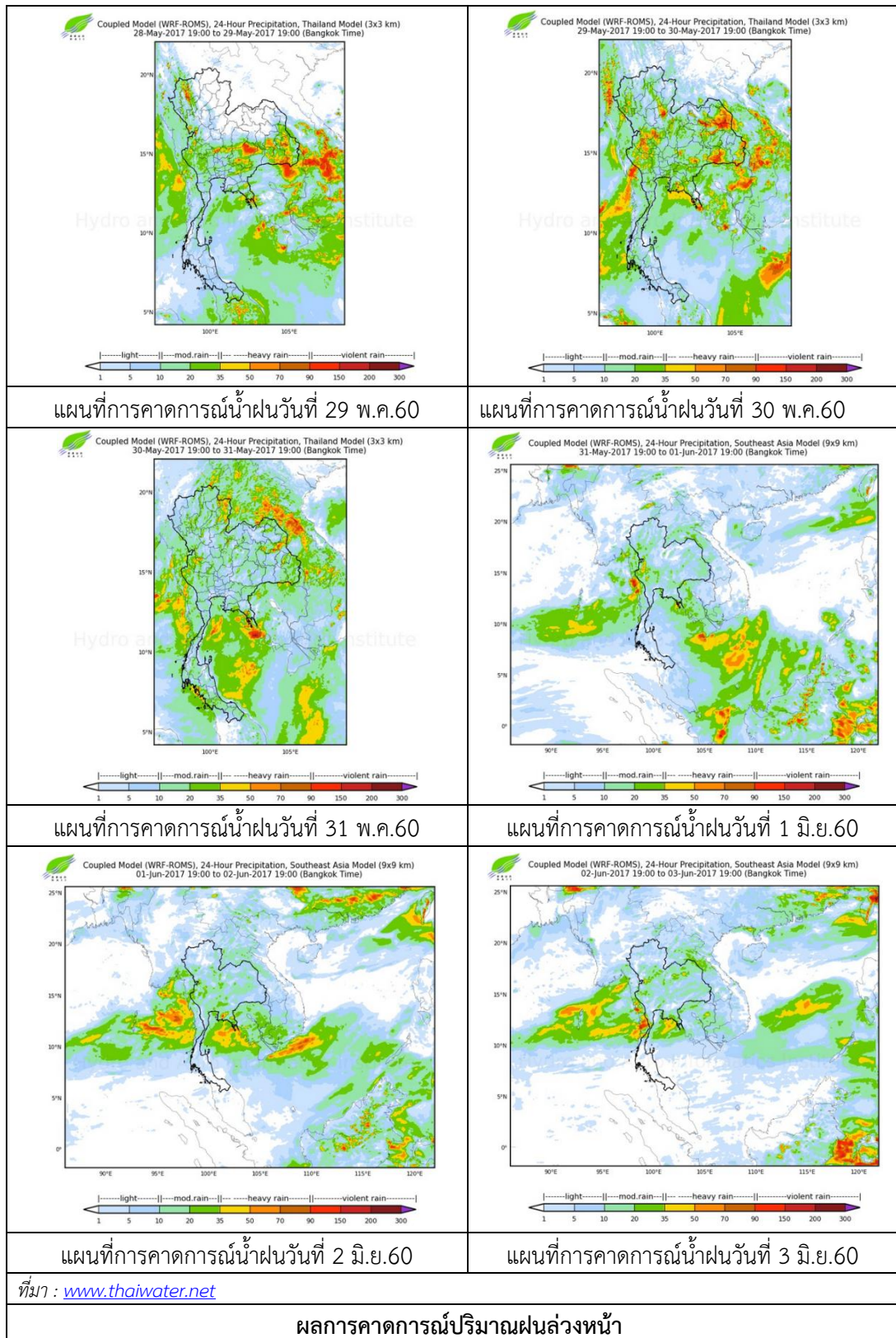
ลำดับ	สถานี	29 พ.ค. 2560
1	อ.เมือง จ.แพร่	2.0
2	อ.ท่าปลา จ.อุตรดิตถ์	11.0
3	อ.ทองแสนขัน จ.อุตรดิตถ์	27.0
4	อ.ตรอน จ.อุตรดิตถ์	9.3
5	อ.ลับแล จ.อุตรดิตถ์	8.5
6	อ.เมือง จ.อุตรดิตถ์	5.7
7	อ.วัดโบสถ์ จ.พิษณุโลก	6.3

หมายเหตุ “ฝน” คือ ฝนวัดปริมาณไม่ได้ (ต่ำกว่า 0.1 มิลลิเมตร)



ภาพเรดาร์ตรวจอากาศ “น่าน” ณ วันที่ 29 พฤษภาคม 2560 (ที่มา : กรมอุตุนิยมวิทยา)

สถานการณ์น้ำฝน

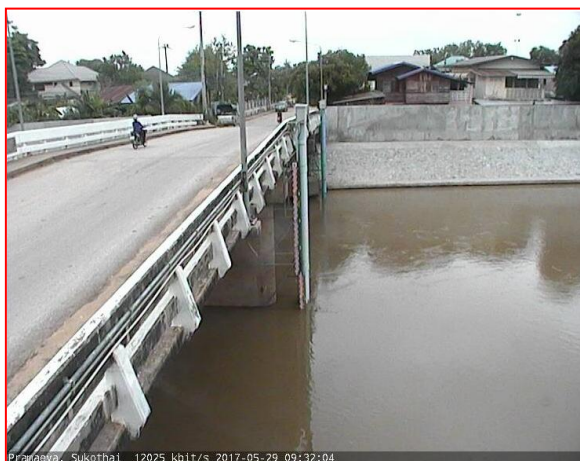


3) ข้อมูลปริมาณน้ำในลำน้ำ

ลุ่มน้ำยมและน่าน ปัจจุบันสถานการณ์น้ำในลำน้ำยมและลำน้ำน่านอยู่ในภาวะปกติ (ระดับน้ำต่ำกว่าระดับตลิ่งต่ำสุด) ระดับน้ำในลำน้ำยมส่วนใหญ่มีแนวโน้มเพิ่มขึ้น และระดับน้ำในลำน้ำน่านส่วนใหญ่มีแนวโน้มเพิ่มขึ้น

สถานการณ์น้ำท่า (25 - 29 พ.ค. 2560 ที่มา: กรมชลประทาน)

สถานี	แม่น้ำ	อำเภอ	จังหวัด	ระดับตลิ่ง	พฤษภาคม	ตุลาคม	เสาร์	อาทิตย์	จันทร์
				ปริมาณน้ำ (ลบ.ม./วิ.)	25 พ.ค.	26 พ.ค.	27 พ.ค.	28 พ.ค.	29 พ.ค.
Y.14	ยม	ศรีสะเกษ	สุโขทัย	12.00	1.56	1.58	1.58	2.01	2.70
				2,319	34.60	35.80	35.80	65.25	122.50
Y.16	ยม	บางระกำ	พิษณุโลก	7.00	6.30	6.41	6.50	6.55	6.57
				***	161.19	165.88	169.66	171.76	172.60
Y.5	ยม	โพทะเล	พิจิตร	8.25	6.20	6.25	6.21	6.25	6.38
				652	266.90	268.90	267.30	268.90	274.04
N.60	น่าน	ตรอน	อุตรดิตถ์	9.70	0.70	0.68	0.61	0.62	0.60
				2,055	130.30	128.56	122.47	123.34	121.6
N.27A	น่าน	พรหม พิราม	พิษณุโลก	9.17	0.80	0.13	0.92	0.71	0.95
				476	27.75	11.00	87.09	74.69	88.91
N.7A	น่าน	บางมูลนาก	พิจิตร	10.78	4.16	3.94	3.90	3.82	3.50
				1,152	346.08	324.64	320.80	313.12	283.00



สถานีสะพานพระแม่ย่า อ.เมือง จ.สุโขทัย
(ลุ่มน้ำยม)



สถานีสะพานบ้านโพทะเล อ.โพทะเล จ.พิจิตร
(ลุ่มน้ำน่าน)

ปริมาณน้ำในลำน้ำในพื้นที่ลุ่มน้ำยมและน่าน

4) สรุป

- สถานการณ์น้ำในลุ่มน้ำยมอยู่ในภาวะปกติ และระดับน้ำในลำน้ำส่วนใหญ่มีแนวโน้มเพิ่มขึ้น
- สถานการณ์น้ำในลุ่มน้ำน่านอยู่ในภาวะปกติ และระดับน้ำในลำน้ำส่วนใหญ่มีแนวโน้มเพิ่มขึ้น