

รายงานสถานการณ์น้ำลุ่มน้ำยมและน่าน

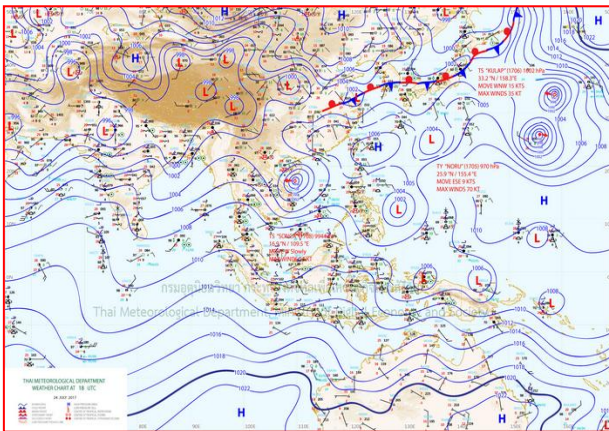
วันที่ 25 กรกฎาคม 2560

1) สภาพภูมิอากาศ

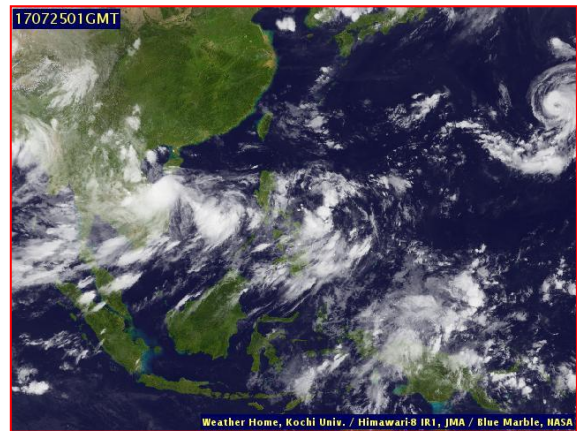
ลักษณะอากาศทั่วไป (ที่มา: กรมอุตุนิยมวิทยา)

พยากรณ์อากาศ 24 ชั่วโมงข้างหน้า ประเทศไทยตอนบนมีฝนตกชุกหนาแน่นและมีฝนตกหนักบางแห่งในภาคเหนือ ภาคตะวันออกเฉียงเหนือ และภาคตะวันออก สำหรับทะเลอันดามันและอ่าวไทยตอนบนคลื่นสูง 2-3 เมตร ขอให้ประชาชนบริเวณดังกล่าวระวังอันตรายจากฝนตกหนักและฝนที่ตกสะสมไว้ด้วย ส่วนชาวเรือควรเดินเรือด้วยความระมัดระวังและเรือเล็กบริเวณทะเลอันดามันควรงดออกจากฝั่งจนถึงวันที่ 29 กรกฎาคม 2560 นี้

มีฝนฟ้าคะนอง ร้อยละ 70 ของพื้นที่ และมีฝนตกหนักบางแห่ง บริเวณจังหวัดเชียงราย พะเยา แพร่ น่าน อุตรดิตถ์ สุโขทัย พิษณุโลก และ เพชรบูรณ์ อุณหภูมิต่ำสุด 22-24 องศาเซลเซียส อุณหภูมิสูงสุด 29-33 องศาเซลเซียส ผลคาดการณ์ปริมาณน้ำฝนล่วงหน้า 1-7 วัน ในช่วงวันที่ 24-25 และ 29-30 ก.ค. มีฝนฟ้าคะนองร้อยละ 60-70 ของพื้นที่ และมีฝนตกหนักบางแห่ง ส่วนในช่วงวันที่ 26-28 ก.ค. มีฝนฟ้าคะนองร้อยละ 70-80 ของพื้นที่ และมีฝนตกหนักถึงหนักมากบางแห่ง อุณหภูมิต่ำสุด 22-25 องศาเซลเซียส อุณหภูมิสูงสุด 28-33 องศาเซลเซียส



แผนที่อากาศ วันที่ 25 ก.ค. 2560 เวลา 07.00 น.



ภาพถ่ายจากดาวเทียม วันที่ 25 ก.ค. 2560

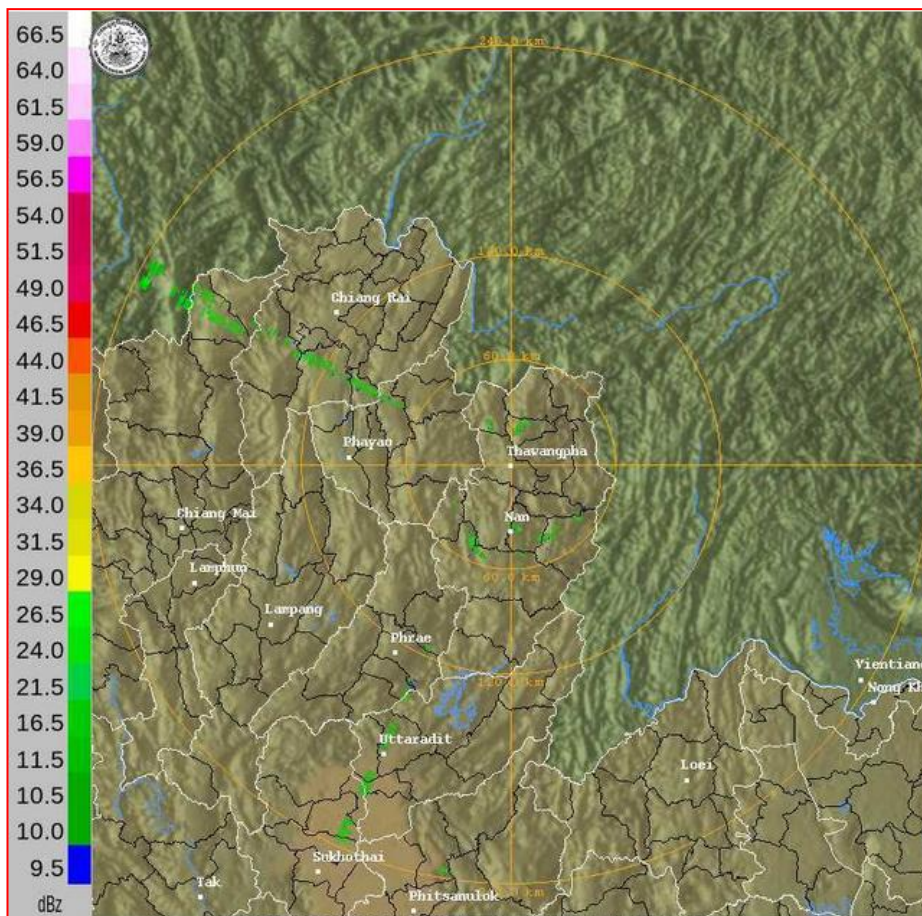
2) สถานการณ์ฝน

จากข้อมูลสถานการณ์ฝนในพื้นที่ลุ่มน้ำยมและน่านของวันที่ 25 กรกฎาคม 2560 จากกรมทรัพยากรน้ำ กรมอุตุนิยมวิทยา กรมชลประทาน และสถาบันสารสนเทศทรัพยากรน้ำและการเกษตร (องค์การมหาชน) พบว่า มีฝนตกเล็กน้อยถึงหนักมากในบริเวณพื้นที่ จ.แพร่ จ.น่าน จ.อุตรดิตถ์ จ.สุโขทัย จ.พิจิตร และจ.พิษณุโลก มีปริมาณฝน 5.4 – 113.5 มม.

ข้อมูลสถานการณ์ฝนในพื้นที่ลุ่มน้ำยมและน่าน ณ วันที่ 25 กรกฎาคม 2560 เวลา 07.00 น.

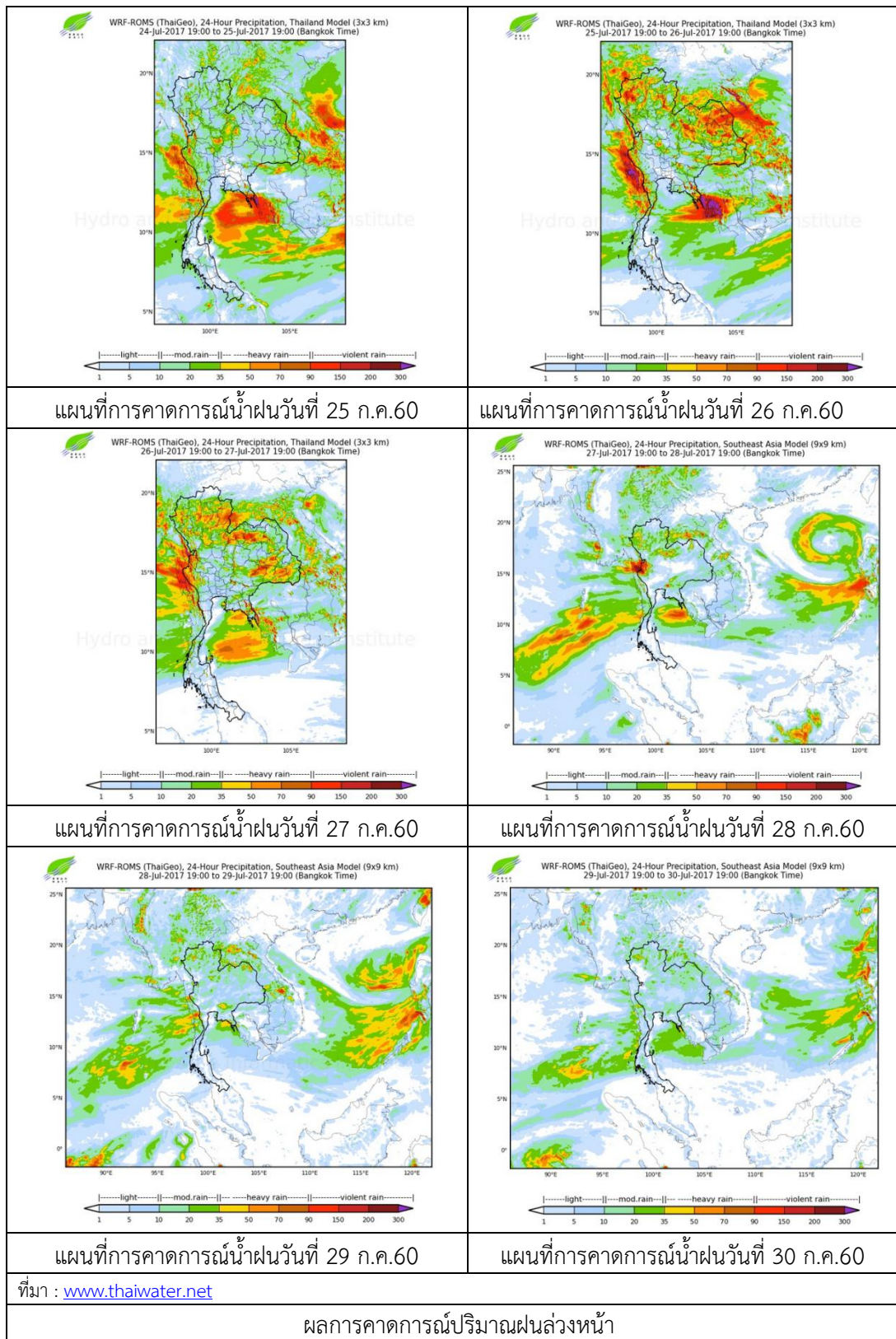
ลำดับ	สถานี	25 ก.ค. 2560
1	อ.สูงเม่น จ.แพร่	76.6
2	อ.หนองม่วงไข่ จ.แพร่	113.5
3	อ.บ่อเกลือ จ.น่าน	40.0
4	อ.เฉลิมพระเกียรติ จ.น่าน	18.6
5	อ.ทุ่งช้าง จ.น่าน	27.8
6	อ.เมือง จ.อุตรดิตถ์	27.5
7	อ.ศรีสำโรง จ.สุโขทัย	5.4
8	อ.เมือง จ.พิษณุโลก	14.5
9	อ.วัดโบสถ์ จ.พิษณุโลก	54.0
10	อ.ชาติตระการ จ.พิษณุโลก	70.0
11	อ.เมือง จ.พิจิตร	16.8

หมายเหตุ “ฝน” คือ ฝนวัดปริมาณไม่ได้ (ต่ำกว่า 0.1 มิลลิเมตร)



ภาพเรดาร์ตรวจอากาศ “น่าน” ณ วันที่ 25 กรกฎาคม 2560 (ที่มา : กรมอุตุนิยมวิทยา)

สถานการณ์น้ำฝน



3) ข้อมูลปริมาณน้ำในลำน้ำ

ปัจจุบันสถานการณ์น้ำในลำน้ำยมมีระดับสูง แต่ยังไม่มือน้ำเอ่อล้นตลิ่ง ระดับน้ำในลำน้ำส่วนใหญ่มีแนวโน้มทรงตัว และสถานการณ์น้ำในลำน้ำน่านมีระดับสูง ระดับน้ำในลำน้ำน่านส่วนใหญ่มีแนวโน้มเพิ่มขึ้น
สถานการณ์น้ำท่า (21 – 25 ก.ค. 2560 ที่มา: กรมชลประทาน)

สถานี	แม่น้ำ	อำเภอ	จังหวัด	ระดับตลิ่ง	ศุกร์	เสาร์	อาทิตย์	จันทร์	อังคาร
				ปริมาณน้ำ (ลบ.ม./วิ.)	21 ก.ค.	22 ก.ค.	23 ก.ค.	24 ก.ค.	25 ก.ค.
Y.14	ยม	ศรีสะเกษ ลือ	สุโขทัย	12.00	6.14	4.72	4.17	4.72	4.64
				2,319	646.00	397.20	309.50	397.20	384.40
Y.16	ยม	บางระกำ	พิษณุโลก	7.00	7.02	7.03	7.06	7.12	7.16
				***	191.00	191.40	192.60	194.95	196.51
Y.5	ยม	โพทะเล	พิจิตร	8.25	6.46	6.57	6.57	6.63	6.73
				652	277.08	281.26	281.26	283.54	287.18
N.60	น่าน	ตรอน	อุตรดิตถ์	9.70	0.55	0.46	1.39	1.85	1.62
				2,055	117.35	109.57	195.88	245.20	219.96
N.27A	น่าน	พรหม พิราม	พิษณุโลก	9.17	0.88	1.37	1.59	2.53	3.02
				476	84.66	115.80	131.00	202.62	244.20
N.7A	น่าน	บางมูล นาก	พิจิตร	10.78	5.12	5.14	5.61	6.17	6.57
				1,152	443.90	446.00	496.40	558.54	604.15



สถานีสะพานพระแม่ย่า อ.เมือง จ.สุโขทัย
(ลุ่มน้ำยม)



สถานีสะพานท่าเสา อ.เมือง จ.อุตรดิตถ์
(ลุ่มน้ำน่าน)

ปริมาณน้ำในลำน้ำในพื้นที่ลุ่มน้ำยมและน่าน

4) สรุป

- สถานการณ์น้ำในลุ่มน้ำยมมีระดับสูง แต่ยังไม่มือน้ำเอ่อล้นตลิ่ง ระดับน้ำในลำน้ำส่วนใหญ่มีแนวโน้มทรงตัว และลดลงในบางพื้นที่

- สถานการณ์น้ำในลุ่มน้ำน่านมีระดับสูง แต่ยังไม่มือน้ำเอ่อล้นตลิ่ง และระดับน้ำในลำน้ำส่วนใหญ่มีแนวโน้มเพิ่มขึ้น