



สรุปสถานการณ์น้ำภาคตะวันออก

รายงานสถานการณ์ ณ วันที่ ๙ กันยายน ๒๕๕๙

- ๑) ปริมาณน้ำกักเก็บในอ่างเก็บน้ำ จำนวน ๑๑ อ่าง เท่ากับ ๗๖๑.๙๕ ล้านลบ.ม. (ปี ๒๕๕๘ เท่ากับ ๗๐๑.๕๗ ล้านลบ.ม.) โดยมีปริมาณน้ำกักเก็บในอ่างเก็บน้ำปัจจุบัน เท่ากับ ๒๘๒.๑๔ ล้าน ลบ.ม. หรือคิดเป็น ๓๗.๐๓% ของปริมาณน้ำกักเก็บฯทั้งหมด และเมื่อเทียบกับปีที่แล้ว ได้ข้อมูล ดังนี้

รายการ	หน่วย		ปี ๕๙ เทียบกับ ปี ๕๘ มากกว่า (+)/น้อยกว่า (-) (%)
	ล้าน ลบ.ม.	%	
ปริมาณน้ำกักเก็บฯ วันที่ ๙ ก.ย. ๕๘	๒๘๗.๒๖	๔๐.๙๕%	-๓.๙๒%
ปริมาณน้ำกักเก็บฯ วันที่ ๙ ก.ย. ๕๙	๒๘๒.๑๔	๓๗.๐๓%	

- ๒) ปริมาณความต้องการน้ำเฉลี่ยต่อวัน (คิดจากปริมาณการใช้น้ำ) : ตั้งแต่ ๑ ม.ค. ๒๕๕๙ จนถึงปัจจุบัน มีค่าสะสมเท่ากับ ๗๘๔,๕๒๔ ลบ.ม. ขณะที่ตั้งแต่ ๑ ม.ค. ๒๕๕๘ จนถึงปัจจุบัน มีค่าสะสมเท่ากับ ๖๗๗,๕๔๒ ลบ.ม. โดยแยกเป็นพื้นที่ ดังนี้

พื้นที่	ปริมาณความต้องการน้ำปี ๒๕๕๘ ต่อวัน (ลบ.ม.)	ปริมาณความต้องการน้ำ ตั้งแต่ ๑ ม.ค - ๙ ก.ย.๕๘ ต่อวัน (ลบ.ม.)	ปริมาณความต้องการน้ำ ตั้งแต่ ๑ ม.ค - ๙ ก.ย.๕๙ ต่อวัน (ลบ.ม.)	ปริมาณความต้องการน้ำ ปี ๕๙ เทียบกับ ปี ๕๘ ต่อวัน (ลบ.ม.)(%)
I) สัตหีบ-บ้านฉาง-มาบตาพุด	๒๐๙,๖๕๕	๑๗๕,๖๓๘	๑๗๑,๕๒๑	-๔,๑๑๘ (-๒.๓๔%)
II) ชลบุรี-แหลมฉบัง	๒๔๔,๓๐๖	๑๘๖,๐๘๑	๑๒๘,๗๗๓	-๕๗,๓๐๙ (-๓๐.๘๐%)
III) พัทยา	๒๘.๐๘๕	๑๙,๔๑๖	๑๖,๗๔๐	- ๒,๖๗๗ (-๑๓.๗๙%)
IV) บ่อวิน	๖๐๔,๑๙๒	๒๙๖,๔๐๕	๔๖๗,๔๙๑	+๑๗๑,๐๘๕ (+๕๗.๗๒%)
รวม	๑,๐๘๖,๒๓๘	๖๗๗,๕๔๒	๗๘๔,๕๒๔	+๑๐๖,๙๘๒ (+๑๕.๗๙%)

- ๓) ปริมาณน้ำคาดการณ์ปลายปี (อาศัยข้อมูลปริมาณน้ำและการใช้น้ำในอดีต) สามารถคาดการณ์ ปริมาณน้ำโดยเฉลี่ยปลายเดือน ธ.ค. ๒๕๕๙ ได้เท่ากับ ๕๓๙.๘๒ ล้าน ลบ.ม. ซึ่งมีปริมาณน้ำน้อยกว่าปริมาณน้ำโดยเฉลี่ยปลายเดือน ธ.ค. ๒๕๕๘ (๕๘๓.๗๓ ล้าน ลบ.ม.) อยู่เท่ากับ ๔๓.๙๑ ล้าน ลบ.ม.



ที่มาข้อมูล : ศูนย์ประมวลวิเคราะห์สถานการณ์น้ำ และสำนักชลประทานที่ ๙ กรมชลประทาน

สถานการณ์น้ำในพื้นที่ภาคตะวันออก

ณ วันที่ 9 กันยายน 2559

กษ

อ่างเก็บน้ำ	ความจุที่ระดับกักเก็บ		ปริมาณน้ำในอ่างทั้งหมด		ปริมาณน้ำใช้การได้		ปริมาณน้ำไหลลงอ่าง	ระบายและสูบน้ำออก	จำนวนวันที่ใช้การได้				ปริมาณฝน	พื้นที่	
	ล้าน ลบ.ม.	ล้าน ลบ.ม.	ล้าน ลบ.ม.	% รนก.	ล้าน ลบ.ม.	% รนก.			น้ำในอ่าง	น้ำกั้นอ่าง	รวม	ถึงวันที่			
หนองปลาไหล	163.75	13.50	45.4	28%	31.86	21%	7.00	-	-	366	163	529	31 ต.ค. 59	-	408.00
ดอกกราย	79.41	3.00	21.0	26%	18.03	24%	1.00	0.14	-	60	3	63	11 พ.ย. 59	-	291.00
คลองใหญ่	45.47	3.00	24.4	54%	21.38	50%	1.00	-	0.22	-	-	-	-	-	-
ประแสร์	295.00	20.00	150.2	51%	130.20	47%	4.50	1.16	0.44	-	-	-	-	-	-
รวมปริมาณน้ำ ZONE I & IV	583.63	39.50	240.96	41%	201.46	37%	13.50	1.297	0.660	289	19	309	14 ก.ค. 60	0.0	
บางพระ	117.00	12.06	28.6	24%	16.55	16%	7.00	0.521	0.12	115	49	163	19 ก.พ. 60	-	130.00
หนองค้อ	21.40	1.00	3.5	16%	2.48	12%	0.50	-	0.05	100	20	120	7 ม.ค. 60	-	51.00
รวมปริมาณน้ำ ZONE II	138.40	13.06	32.09	23%	19.03	15%	7.50	0.521	0.169	113	44	157	12 ก.พ. 60	0.0	
มาบประชัน	16.60	0.72	4.3	26%	3.58	23%	0.30	0.008	0.03	164	14	178	5 มี.ค. 60	-	37.00
หนองกลางดง	7.65	0.28	2.0	26%	1.67	23%	-	-	-	67	-	67	14 พ.ย. 59	-	18.50
ซากนอก	7.03	0.40	1.0	14%	0.59	9%	0.15	-	-	24	6	30	8 ต.ค. 59	-	17.60
ห้วยขมิ้น	4.80	0.25	0.6	12%	0.33	7%	-	0.001	-	17	-	17	25 ก.ย. 59	-	11.00
ห้วยสะพาน	3.84	0.30	1.3	33%	0.97	27%	0.10	-	-	64	7	71	19 พ.ย. 59	-	14.00
รวมปริมาณน้ำ ZONE III	39.92	1.95	9.09	23%	7.14	19%	0.55	0.009	0.026	326	25	352	26 ส.ค. 60	0.0	
รวมปริมาณน้ำ ทั้งสิ้น	761.95	54.51	282.14	37%	227.63	32%	21.55	1.827	0.855	257	24	281	16 มี.ย. 60	0.0	

(จำนวนวันที่ใช้การได้ = ปริมาณน้ำใช้การได้ของวันนี้ / ปริมาณน้ำระบายและสูบน้ำออกเฉลี่ยในรอบ 7 วัน)

อ่างเก็บน้ำ	ปริมาณฝน (มม.)							
	3 ก.ย. 59	4 ก.ย. 59	5 ก.ย. 59	6 ก.ย. 59	7 ก.ย. 59	8 ก.ย. 59	9 ก.ย. 59	สะสม
หนองปลาไหล (1 มม.=0.122)	-	-	-	-	-	-	-	-
ดอกกราย (1 มม.=0.087)	-	-	-	-	10.30	-	-	10.30
คลองใหญ่	-	-	-	-	-	-	-	-
ประแสร์	-	-	-	-	-	-	-	-
รวม ZONE I	0.0	0.0	0.0	0.0	10.3	0.0	0.0	10.3
บางพระ (1 มม.=0.039)	-	-	-	-	-	-	-	-
หนองค้อ (1 มม.=0.015)	-	-	-	-	-	-	-	-
รวม ZONE II	0.0	0.0	0.0	0.0	0.0	0.0	0.0	0.0
มาบประชัน (1 มม.=0.011)	-	-	-	-	-	-	-	-
หนองกลางดง (1 มม.=0.006)	-	-	-	-	-	-	-	-
ซากนอก (1 มม.=0.005)	-	-	-	-	-	-	-	-
ห้วยขมิ้น (1 มม.=0.003)	-	-	-	-	-	-	-	-
ห้วยสะพาน (1 มม.=0.004)	-	-	-	-	-	-	-	-
รวม ZONE III	0.0	0.0	0.0	0.0	0.0	0.0	0.0	0.0
รวม ทั้งสิ้น	0.0	0.0	0.0	0.0	10.3	0.0	0.0	10.3



หมายเหตุ : สถานการณ์น้ำในพื้นที่ภาคตะวันออกวันนี้ มีปริมาณน้ำในอ่างทั้งหมด มากกว่า 150 ล้าน ลบ.ม. อยู่ในเกณฑ์ปกติ



ศูนย์ป้องกันวิกฤติน้ำ กรมทรัพยากรน้ำ

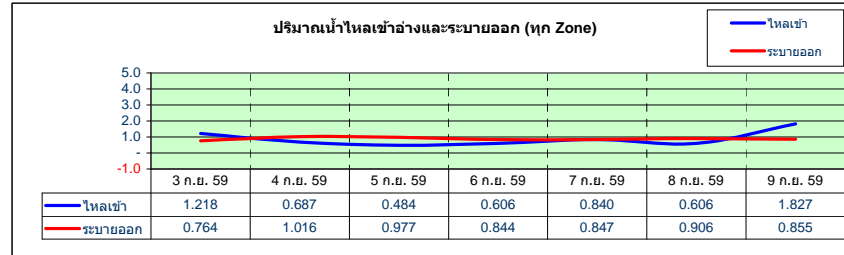
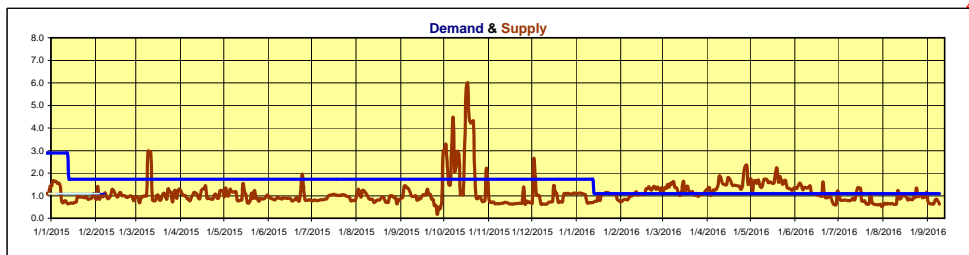
www.dwr.go.th

สถานการณ์น้ำในพื้นที่ภาคตะวันออก ณ ปี 2558

ณ. วันที่ 9 กันยายน 2559

หน่วย : ล้าน ลบ.ม.

อ่างเก็บน้ำ, ลาน ลม.ม ความจุที่ระดับกักเก็บ	หนองปลาไหล	ตลิ่งทราย	คลองใหญ่	ประแสร์	รวมปริมาณ ZONE I+IV	บางพระ	หนองค้อ	รวมปริมาณ ZONE II	مامประชัน	หนองกลางดง	ชานนอก	ห้วยขุนจิต	ห้วยสะพาน	รวมปริมาณ ZONE III	รวมปริมาณ ทั้งสิ้น
ปริมาณฝนสะสมในรอบ 7 วัน ตั้งแต่ค่าที่แล้ (มม.)	-	-	-	-	-	-	-	-	-	-	-	-	-	-	-
ปริมาณฝนสะสมในรอบ 7 วัน ถึงปัจจุบัน (มม.)	-	10.30	62.50	-	-	-	-	-	-	-	-	-	-	-	-
ปริมาณน้ำไหลลงอ่างสะสมในรอบ 7 วัน ถึงปัจจุบัน	-	0.733	-	3.280	4.013	2.163	0.061	2.224	0.023	0.003	-	0.003	0.002	0.031	6.268
ระบายและสูบน้ำออกสะสมในรอบ 7 วัน ถึงปัจจุบัน	0.300	-	1.493	3.080	4.873	1.010	0.173	1.183	0.153	-	-	-	-	0.153	6.209
น้ำไหลลงอ่าง - ระบายออก (มากกว่า +, น้อยกว่า -)	-0.300	0.733	-1.493	0.200	-0.860	1.153	-0.112	1.041	-0.130	0.003	-	0.003	0.002	-0.122	0.059
ปริมาณน้ำในอ่างทั้งหมด															
3 ก.ย. 59	48.042	20.875	25.230	151.600	245.747	26.119	3.526	29.645	4.484	1.998	1.051	0.590	1.312	9.435	284.827
4 ก.ย. 59	47.465	20.875	25.059	151.600	244.999	26.647	3.509	30.156	4.448	1.996	-	0.587	1.307	9.379	284.534
5 ก.ย. 59	47.003	20.925	25.230	151.040	244.198	26.976	3.509	30.485	4.411	1.993	1.026	0.587	1.298	9.315	283.998
6 ก.ย. 59	46.616	20.976	24.974	150.200	242.766	27.436	3.493	30.929	4.386	1.991	1.017	0.584	1.289	9.267	282.962
7 ก.ย. 59	46.132	20.976	24.719	149.920	241.747	27.894	3.493	31.387	4.349	1.980	1.007	0.584	1.289	9.209	282.343
8 ก.ย. 59	45.745	20.976	24.549	149.640	240.910	28.000	3.476	31.476	4.325	1.966	0.998	0.580	1.279	9.148	281.534
9 ก.ย. 59	45.358	21.026	24.380	150.200	240.964	28.611	3.476	32.087	4.300	1.951	0.988	0.580	1.266	9.085	282.136
ปริมาณน้ำใช้การได้															
3 ก.ย. 59	34.542	17.875	22.230	131.600	206.247	14.059	2.526	16.585	3.764	1.718	0.651	0.340	1.012	7.485	230.317
4 ก.ย. 59	33.965	17.875	22.059	131.600	205.499	14.587	2.509	17.096	3.728	1.716	0.641	0.337	1.007	7.429	230.024
5 ก.ย. 59	33.503	17.925	22.230	131.040	204.698	14.916	2.509	17.425	3.691	1.713	0.626	0.337	0.998	7.365	229.488
6 ก.ย. 59	33.116	17.976	21.974	130.200	203.266	15.376	2.493	17.869	3.666	1.711	0.617	0.334	0.989	7.317	228.452
7 ก.ย. 59	32.632	17.976	21.719	129.920	202.247	15.834	2.493	18.327	3.629	1.700	0.607	0.334	0.989	7.259	227.833
8 ก.ย. 59	32.245	17.976	21.549	129.640	201.410	15.940	2.476	18.416	3.605	1.686	0.598	0.330	0.979	7.198	227.024
9 ก.ย. 59	31.858	18.026	21.380	130.200	201.464	16.551	2.476	19.027	3.580	1.671	0.588	0.330	0.966	7.135	227.626
ปริมาณน้ำไหลลงอ่าง															
3 ก.ย. 59	-	0.120	-	0.880	1.000	0.199	0.018	0.217	-	0.001	-	-	-	0.001	1.218
4 ก.ย. 59	-	0.086	-	0.600	0.686	-	-	0.000	-	0.001	-	-	-	0.001	0.687
5 ก.ย. 59	-	0.136	-	-	0.136	0.328	0.018	0.347	-	-	-	0.001	-	0.001	0.484
6 ก.ย. 59	-	0.137	-	-	0.137	0.460	-	0.460	0.008	0.001	-	-	-	0.009	0.606
7 ก.ย. 59	-	0.034	-	0.320	0.354	0.458	0.025	0.483	-	-	-	0.001	0.002	0.003	0.840
8 ก.ย. 59	-	0.083	-	0.320	0.403	0.196	-	0.196	-	-	-	-	-	0.007	0.606
9 ก.ย. 59	-	0.137	-	1.160	1.297	0.521	-	0.521	0.008	-	-	0.001	-	0.009	1.827
ปริมาณน้ำไหลลงอ่างสะสมในรอบ 7 วัน	-	0.733	-	3.280	4.013	2.163	0.061	2.224	0.023	0.003	-	0.003	0.002	0.031	6.268
ระบายและสูบน้ำออก															
3 ก.ย. 59	-	-	0.129	0.440	0.569	0.148	0.018	0.166	0.029	-	-	-	-	0.029	0.764
4 ก.ย. 59	0.185	-	0.208	0.440	0.833	0.141	0.017	0.158	0.025	-	-	-	-	0.025	1.016
5 ก.ย. 59	0.115	-	0.272	0.440	0.827	0.132	0.018	0.150	-	-	-	-	-	-	0.977
6 ก.ย. 59	-	-	0.222	0.440	0.662	0.134	0.022	0.156	0.026	-	-	-	-	0.026	0.844
7 ก.ย. 59	-	-	0.221	0.440	0.661	0.138	0.025	0.163	0.023	-	-	-	-	0.023	0.847
8 ก.ย. 59	-	-	0.221	0.440	0.661	0.193	0.028	0.221	0.024	-	-	-	-	0.024	0.906
9 ก.ย. 59	-	-	0.220	0.440	0.660	0.124	0.045	0.169	0.026	-	-	-	-	0.026	0.855
ระบายและสูบน้ำออกสะสมในรอบ 7 วัน	0.300	0.000	1.493	3.080	4.873	1.010	0.173	1.183	0.153	-	-	-	-	0.153	6.209



สรุปสถานการณ์น้ำภาคตะวันออก

ณ.วันที่ 9 กันยายน 2559

1 ปริมาณน้ำกักเก็บ จำนวน 11 อ่าง (เต็มอ่าง)	=	761.95	ล้าน ลบ.ม.		
2 ปริมาณน้ำปลาย เดือน ธ.ค. 2558 โดยเฉลี่ย	=	583.73	ล้าน ลบ.ม.	=	76.61 %
3 ปริมาณน้ำเมื่อวันที่					
7 กันยายน 2559	=	282.34	ล้าน ลบ.ม.	=	37.06 %
8 กันยายน 2559	=	281.53	ล้าน ลบ.ม.	=	36.95 %
9 กันยายน 2559	=	282.14	ล้าน ลบ.ม.	=	37.03 %
} (ของปริมาณการกักเก็บทั้ง 11 อ่าง)					
4 ปริมาณน้ำคาดการณ์ปลายเดือน ธ.ค. 2559 โดยเฉลี่ย	=	539.82	ล้าน ลบ.ม.	=	70.85 % (ของปริมาณการกักเก็บทั้ง 11 อ่าง)
เทียบกับปลายเดือน ธ.ค. 2558 โดยเฉลี่ย		น้อยกว่าอยู่เท่ากับ	-43.91	ล้าน ลบ.ม.	-5.76 % (ของปริมาณการกักเก็บทั้ง 11 อ่าง)
5 ปริมาณความต้องการน้ำทั้งหมด ปี 2558	=	684.45	ล้าน ลบ.ม.	=	89.83 % (ของปริมาณการกักเก็บทั้ง 11 อ่าง)
6 ปริมาณความต้องการน้ำทั้งหมดตั้งแต่ 1 ม.ค.ถึงปัจจุบัน	=	286.35	ล้าน ลบ.ม.	=	37.58 % (ของปริมาณการกักเก็บทั้ง 11 อ่าง)
7 ปริมาณน้ำก้นอ่างที่ใช้การไม่ได้ จำนวน 11 อ่าง	=	54.51	ล้าน ลบ.ม.		
รวมปริมาณความต้องการน้ำทั้งหมด	=	340.86	ล้าน ลบ.ม.	=	44.74 % (ของปริมาณการกักเก็บทั้ง 11 อ่าง)
8 ปริมาณน้ำเมื่อวันที่					
9 กันยายน 2559	=	282.14	ล้าน ลบ.ม.	=	37.03 % (ของปริมาณการกักเก็บทั้ง 11 อ่าง)
ปริมาณน้ำปัจจุบันเทียบกับปริมาณความต้องการน้ำทั้งหมดข้อ 6		น้อยกว่าอยู่เท่ากับ	-58.73	ล้าน ลบ.ม.	-7.71 % (ของปริมาณการกักเก็บทั้ง 11 อ่าง)



ศูนย์ป้องกันวิกฤติน้ำ กรมทรัพยากรน้ำ
www.dwr.go.th

สรุปการคาดการณ์สถานการณ์น้ำภาคตะวันออก

ณ.วันที่ 9 กันยายน 2559

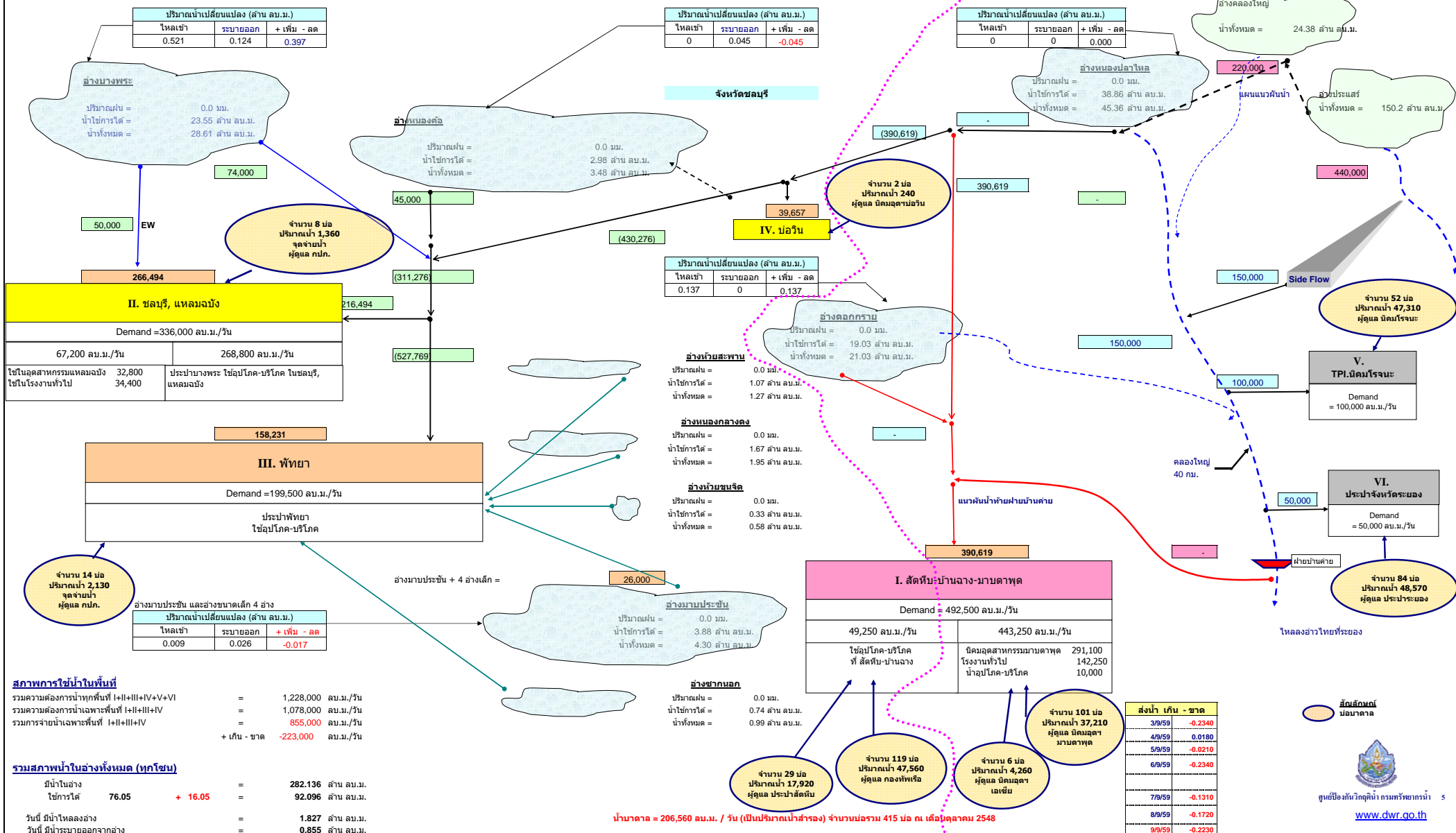
1 ข้อมูลปริมาณน้ำที่ผ่านมา (11 อ่าง)		<u>ปี 2558</u>	
ปริมาณน้ำในอ่าง ณ.วันที่ 31 มกราคม 2558		502.3	ล้าน ลบ.ม. 65.9%
ปริมาณน้ำในอ่าง ณ.วันที่ 28 กุมภาพันธ์ 2558		449.7	ล้าน ลบ.ม. 59.0%
ปริมาณน้ำในอ่าง ณ.วันที่ 31 มีนาคม 2558		394.6	ล้าน ลบ.ม. 51.8%
ปริมาณน้ำในอ่าง ณ.วันที่ 30 เมษายน 2558		356.8	ล้าน ลบ.ม. 46.8%
ปริมาณน้ำในอ่าง ณ.วันที่ 31 พฤษภาคม 2558		327.0	ล้าน ลบ.ม. 42.9%
ปริมาณน้ำในอ่าง ณ.วันที่ 30 มิถุนายน 2558		309.7	ล้าน ลบ.ม. 40.6%
ปริมาณน้ำในอ่าง ณ.วันที่ 31 กรกฎาคม 2558		273.9	ล้าน ลบ.ม. 35.9%
ปริมาณน้ำในอ่าง ณ.วันที่ 31 สิงหาคม 2558		290.5	ล้าน ลบ.ม. 38.1%
ปริมาณน้ำในอ่าง ณ.วันที่ 30 กันยายน 2558		501.2	ล้าน ลบ.ม. 65.8%
ปริมาณน้ำในอ่าง ณ.วันที่ 31 ตุลาคม 2558		638.3	ล้าน ลบ.ม. 83.8%
ปริมาณน้ำในอ่าง ณ.วันที่ 30 พฤศจิกายน 2558		626.8	ล้าน ลบ.ม. 82.3%
ปริมาณน้ำในอ่าง ณ.วันที่ 31 ธันวาคม 2558		583.7	ล้าน ลบ.ม. 76.6%
2 คาดการณ์สถานการณ์น้ำ (11 อ่าง)		<u>ปี 2559</u>	
ปริมาณน้ำในอ่าง ณ.วันที่ 31 มกราคม 2559		535.8	ล้าน ลบ.ม. 70.3%
ปริมาณน้ำในอ่าง ณ.วันที่ 29 กุมภาพันธ์ 2559		478.4	ล้าน ลบ.ม. 62.8%
ปริมาณน้ำในอ่าง ณ.วันที่ 31 มีนาคม 2559		408.4	ล้าน ลบ.ม. 53.6%
ปริมาณน้ำในอ่าง ณ.วันที่ 30 เมษายน 2559		336.1	ล้าน ลบ.ม. 44.1%
ปริมาณน้ำในอ่าง ณ.วันที่ 31 พฤษภาคม 2559		275.8	ล้าน ลบ.ม. 36.2%
ปริมาณน้ำในอ่าง ณ.วันที่ 30 มิถุนายน 2559		245.9	ล้าน ลบ.ม. 32.3%
ปริมาณน้ำในอ่าง ณ.วันที่ 31 กรกฎาคม 2559		282.3	ล้าน ลบ.ม. 37.0%
ปริมาณน้ำในอ่าง ณ.วันที่ 31 สิงหาคม 2559		283.1	ล้าน ลบ.ม. 37.1%
ปริมาณน้ำในอ่าง ณ.วันที่ 30 กันยายน 2559		372.3	ล้าน ลบ.ม. 48.9%
ปริมาณน้ำในอ่าง ณ.วันที่ 31 ตุลาคม 2559		457.0	ล้าน ลบ.ม. 60.0%
ปริมาณน้ำในอ่าง ณ.วันที่ 30 พฤศจิกายน 2559		481.7	ล้าน ลบ.ม. 63.2%
ปริมาณน้ำในอ่าง ณ.วันที่ 31 ธันวาคม 2559		539.8	ล้าน ลบ.ม. 70.8%
(ปี 2548 คือปีวิกฤต)			
3 ข้อมูลปริมาณน้ำในอดีต (11 อ่าง)		<u>ปี 2557</u>	<u>ปี 2548</u> (9 อ่าง ไม่รวมประจวบและคลองใหญ่)
ปริมาณน้ำในอ่าง ณ.วันที่ 31 มกราคม 2557		568.5	ล้าน ลบ.ม. 74.6%
ปริมาณน้ำในอ่าง ณ.วันที่ 28 กุมภาพันธ์ 2557		517.7	ล้าน ลบ.ม. 67.9%
ปริมาณน้ำในอ่าง ณ.วันที่ 31 มีนาคม 2557		452.8	ล้าน ลบ.ม. 59.4%
ปริมาณน้ำในอ่าง ณ.วันที่ 30 เมษายน 2557		402.4	ล้าน ลบ.ม. 52.8%
ปริมาณน้ำในอ่าง ณ.วันที่ 31 พฤษภาคม 2557		364.7	ล้าน ลบ.ม. 47.9%
ปริมาณน้ำในอ่าง ณ.วันที่ 30 มิถุนายน 2557		319.8	ล้าน ลบ.ม. 42.0%
ปริมาณน้ำในอ่าง ณ.วันที่ 31 กรกฎาคม 2557		288.1	ล้าน ลบ.ม. 37.8%
ปริมาณน้ำในอ่าง ณ.วันที่ 31 สิงหาคม 2557		314.3	ล้าน ลบ.ม. 41.3%
ปริมาณน้ำในอ่าง ณ.วันที่ 30 กันยายน 2557		422.2	ล้าน ลบ.ม. 55.4%
ปริมาณน้ำในอ่าง ณ.วันที่ 31 ตุลาคม 2557		558.6	ล้าน ลบ.ม. 73.3%
ปริมาณน้ำในอ่าง ณ.วันที่ 30 พฤศจิกายน 2557		602.8	ล้าน ลบ.ม. 79.1%
ปริมาณน้ำในอ่าง ณ.วันที่ 31 ธันวาคม 2557		561.7	ล้าน ลบ.ม. 73.7%
ปริมาณน้ำในอ่าง ณ.วันที่ 31 ธันวาคม 2548		170.3	ล้าน ลบ.ม. 22.3%
		141.9	ล้าน ลบ.ม. 18.6%
		113.0	ล้าน ลบ.ม. 14.8%
		93.1	ล้าน ลบ.ม. 12.2%
		73.3	ล้าน ลบ.ม. 9.6%
		55.1	ล้าน ลบ.ม. 7.2%
		42.1	ล้าน ลบ.ม. 5.5%
		32.4	ล้าน ลบ.ม. 4.3%
		104.1	ล้าน ลบ.ม. 13.7%
		174.0	ล้าน ลบ.ม. 22.8%
		242.6	ล้าน ลบ.ม. 31.8%
		252.2	ล้าน ลบ.ม. 33.1%
4 เปรียบเทียบปริมาณน้ำระหว่างปี		<u>ปี 2559-2558</u>	<u>ปี 2559-2548</u> (9 อ่าง ไม่รวมประจวบและคลองใหญ่)
เปรียบเทียบปริมาณน้ำ มกราคม	=	33.5	ล้าน ลบ.ม.
เปรียบเทียบปริมาณน้ำ กุมภาพันธ์	=	28.7	ล้าน ลบ.ม.
เปรียบเทียบปริมาณน้ำ มีนาคม	=	13.8	ล้าน ลบ.ม.
เปรียบเทียบปริมาณน้ำ เมษายน	=	-20.6	ล้าน ลบ.ม.
เปรียบเทียบปริมาณน้ำ พฤษภาคม	=	-51.2	ล้าน ลบ.ม.
เปรียบเทียบปริมาณน้ำ มิถุนายน	=	-63.8	ล้าน ลบ.ม.
เปรียบเทียบปริมาณน้ำ กรกฎาคม	=	8.4	ล้าน ลบ.ม.
เปรียบเทียบปริมาณน้ำ สิงหาคม	=	-7.4	ล้าน ลบ.ม.
เปรียบเทียบปริมาณน้ำ กันยายน	=	-128.9	ล้าน ลบ.ม.
เปรียบเทียบปริมาณน้ำ ตุลาคม	=	-181.4	ล้าน ลบ.ม.
เปรียบเทียบปริมาณน้ำ พฤศจิกายน	=	-145.1	ล้าน ลบ.ม.
เปรียบเทียบปริมาณน้ำ ธันวาคม	=	-43.9	ล้าน ลบ.ม.
		365.5	ล้าน ลบ.ม.
		336.5	ล้าน ลบ.ม.
		295.4	ล้าน ลบ.ม.
		243.1	ล้าน ลบ.ม.
		202.5	ล้าน ลบ.ม.
		190.8	ล้าน ลบ.ม.
		240.2	ล้าน ลบ.ม.
		250.7	ล้าน ลบ.ม.
		268.2	ล้าน ลบ.ม.
		283.0	ล้าน ลบ.ม.
		239.1	ล้าน ลบ.ม.
		287.7	ล้าน ลบ.ม.

สถานการณ์น้ำในพื้นที่ภาคตะวันออก

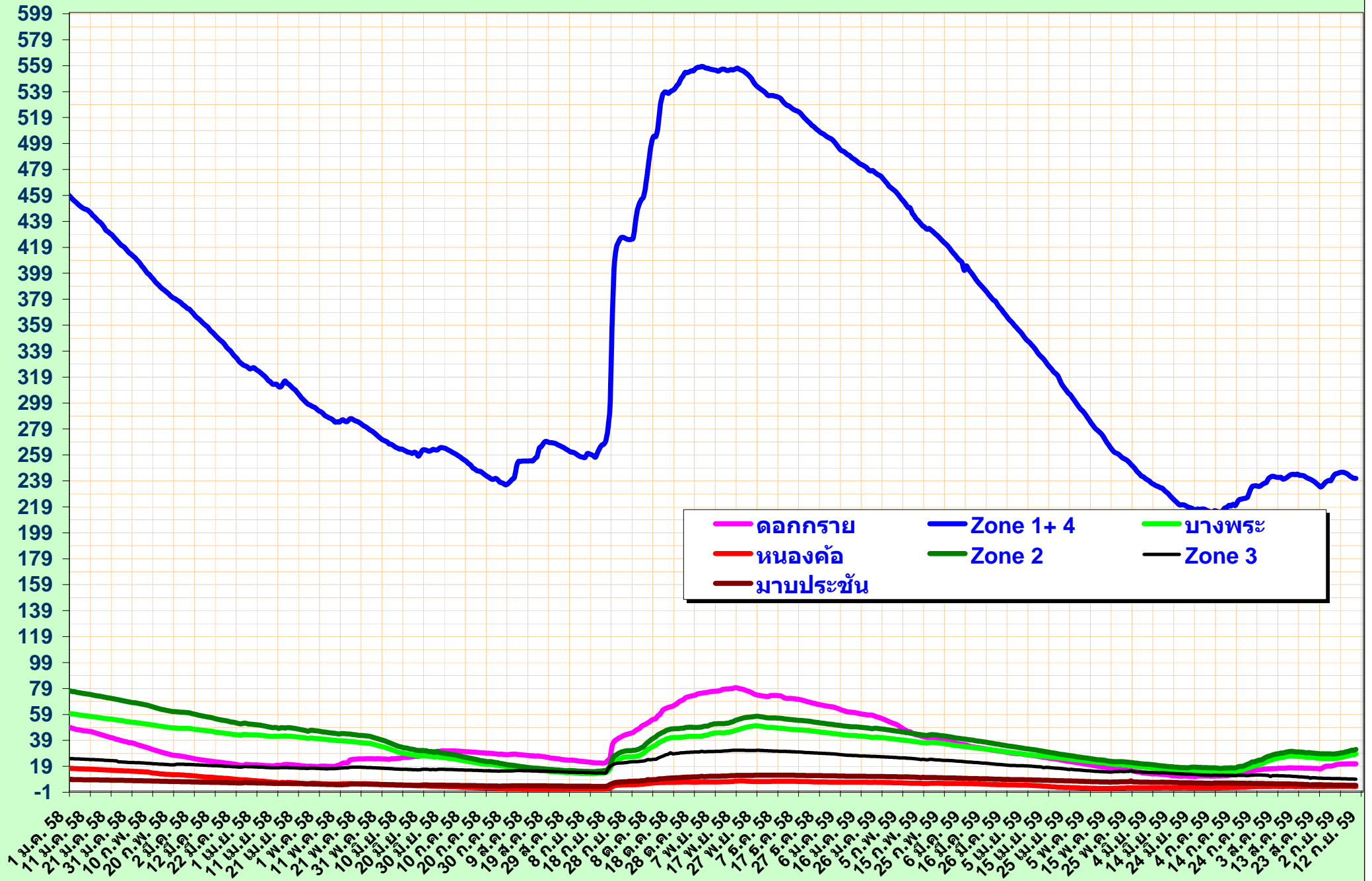
ณ วันที่ 9 กันยายน 2559

หน่วย : ลบ.ม./วัน

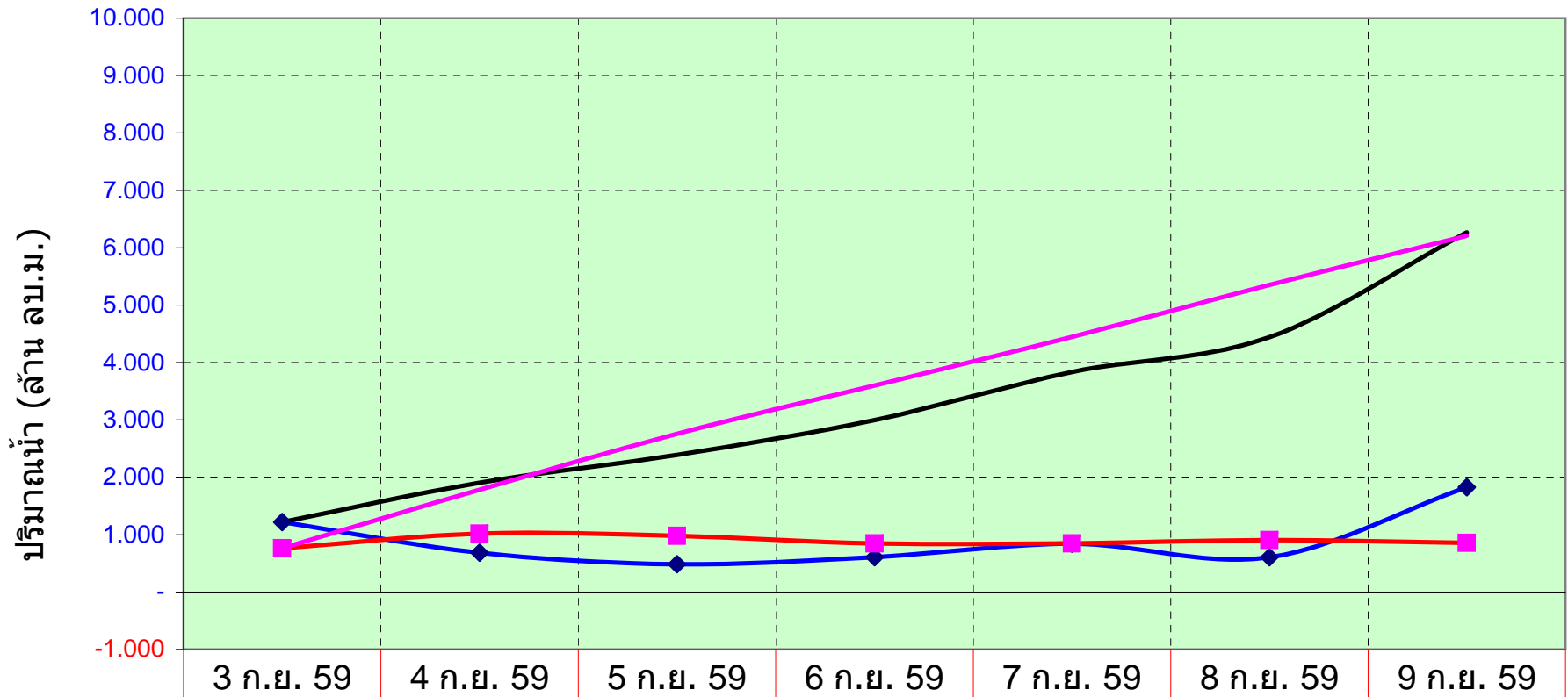
* คัดกรตไม่มีน้ำไหลเข้าอ่างและระบายออกตามสภาพใช้งานปกติ



ปริมาณน้ำในอ่างเก็บน้ำ (ล้าน ลบ.ม.)



ปริมาณน้ำไหลเข้าอ่างและระบายออก รวมทุกพื้นที่



◆ ไหลเข้า	1.218	0.687	0.484	0.606	0.840	0.606	1.827
■ ระบายออก	0.764	1.016	0.977	0.844	0.847	0.906	0.855
— เข้าสะสม	1.218	1.905	2.389	2.995	3.835	4.441	6.268
— ออกสะสม	0.764	1.780	2.757	3.601	4.448	5.354	6.209

ปริมาณน้ำไหลเข้าอ่าง และ ระบายออก รวมทุกพื้นที่

