



สรุปสถานการณ์น้ำภาคตะวันออก

รายงานสถานการณ์ ณ วันที่ ๑๓ มกราคม ๒๕๕๙

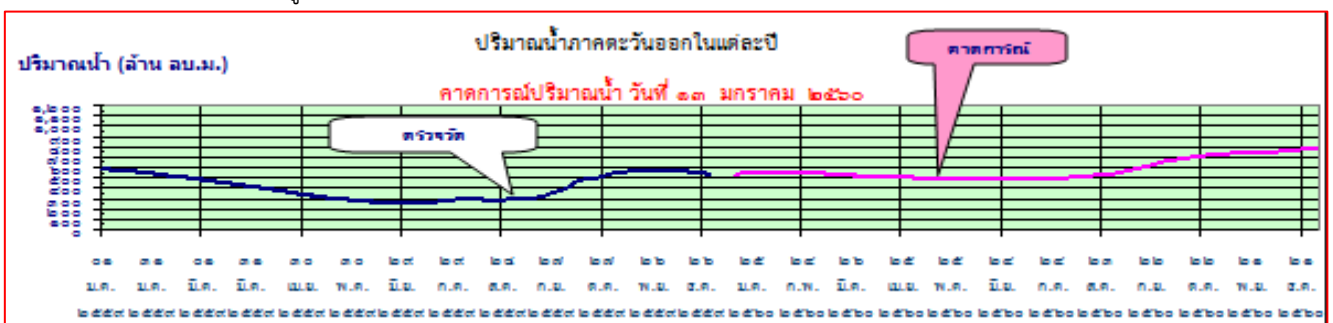
- ๑) ปริมาณน้ำกักเก็บในอ่างเก็บน้ำ จำนวน ๑๑ อ่าง เท่ากับ ๗๖๑.๙๕ ล้านลบ.ม. (ปี ๒๕๕๙ เท่ากับ ๗๐๑.๕๗ ล้านลบ.ม.) โดยมีปริมาณน้ำกักเก็บในอ่างเก็บน้ำปัจจุบัน เท่ากับ ๕๒๗.๗๓ ล้าน ลบ.ม. หรือคิดเป็น ๖๙.๒๖% ของปริมาณน้ำกักเก็บฯทั้งหมด และเมื่อเทียบกับปีที่แล้ว ได้ข้อมูล ดังนี้

รายการ	หน่วย		
	ล้าน ลบ.ม.	%	ปี ๖๐ เทียบกับ ปี ๕๙ มากกว่า (+)/น้อยกว่า (-) (%)
ปริมาณน้ำกักเก็บฯ วันที่ ๑๓ ม.ค. ๕๙	๕๖๒.๖๐	๘๐.๑๙%	-๑๐.๙๓%
ปริมาณน้ำกักเก็บฯ วันที่ ๑๓ ม.ค. ๖๐	๕๒๗.๗๓	๖๙.๒๖%	

- ๒) ปริมาณความต้องการน้ำเฉลี่ยต่อวัน (คิดจากปริมาณการใช้น้ำ) : ตั้งแต่ ๑ ม.ค. ๒๕๖๐ จนถึงปัจจุบัน มีค่าสะสมเท่ากับ ๔๑,๓๑๑ ลบ.ม. ขณะที่ตั้งแต่ ๑ ม.ค. ๒๕๕๙ จนถึงปัจจุบัน มีค่าสะสมเท่ากับ ๒๙,๓๑๑ ลบ.ม. โดยแยกเป็นพื้นที่ ดังนี้

พื้นที่	ปริมาณความต้องการน้ำปี ๒๕๕๙ ต่อวัน (ลบ.ม.)	ปริมาณความต้องการน้ำ ตั้งแต่ ๑ ม.ค - ๑๓ ม.ค.๕๙ ต่อวัน (ลบ.ม.)	ปริมาณความต้องการน้ำ ตั้งแต่ ๑ ม.ค - ๑๓ ม.ค.๖๐ ต่อวัน (ลบ.ม.)	ปริมาณความต้องการน้ำ ปี ๖๐ เทียบกับ ปี ๕๙ ต่อวัน (ลบ.ม.)(%)
I) สัตหีบ-บ้านฉาง-มาบตาพุด	๑๘๖,๗๖๗	๓,๗๕๗	๕,๒๘๖	+๑,๕๓๐ (+๔๐.๗๒%)
II) ชลบุรี-แหลมฉบัง	๑๙๙,๙๓๑	๕,๘๑๑	๙,๙๓๔	+๔,๑๒๓ (+๗๐.๙๔%)
III) พัทยา	๓๑,๖๐๐	๙๑๘	๒,๒๒๗	+๑,๓๐๙ (+๑๔๒.๖๓%)
IV) บ่อวิน	๖๓๐,๙๑๓	๑๘,๘๒๕	๒๓,๘๖๓	+๕,๐๓๘ (+๒๖.๗๖%)
รวม	๑,๐๔๙,๒๑๒	๒๙,๓๑๑	๔๑,๓๑๑	+๑๒,๐๐๐(+๔๐.๙๔%)

- ๓) ปริมาณน้ำคาดการณ์ปลายปี (อาศัยข้อมูลปริมาณน้ำและการใช้น้ำในอดีต) สามารถคาดการณ์ ปริมาณน้ำโดยเฉลี่ยปลายเดือน ธ.ค. ๒๕๖๐ ได้เท่ากับ ๗๘๐.๒๒ ล้าน ลบ.ม. ซึ่งมีปริมาณน้ำมากกว่าปริมาณน้ำโดยเฉลี่ยปลายเดือน ธ.ค. ๒๕๕๙ (๕๘๓.๗๓ ล้าน ลบ.ม.) อยู่เท่ากับ ๒๕๑.๐๙ ล้าน ลบ.ม.



ที่มาข้อมูล : ศูนย์ประมวลวิเคราะห์สถานการณ์น้ำ และสำนักชลประทานที่ ๙ กรมชลประทาน

สถานการณ์น้ำในพื้นที่ภาคตะวันออก

ณ วันที่ 13 มกราคม 2560

อ่างเก็บน้ำ	ความจุที่ระดับกักเก็บ		ปริมาณน้ำในอ่างทั้งหมด		ปริมาณน้ำใช้การได้			ปริมาณน้ำไหลลงอ่าง	ระบายและสูบลม	จำนวนวันที่ใช้การได้				ปริมาณฝน	พื้นที่
	ล้าน ลบ.ม.	ล้าน ลบ.ม.	ล้าน ลบ.ม.	% รนค.	ล้าน ลบ.ม.	% รนค.	ก้นอ่าง			น้ำในอ่าง	น้ำก้นอ่าง	รวม	ถึงวันที่		
หนองปลาไหล	163.75	13.50	111.9	68%	98.39	65%	7.00	0.32	-	365	76	441	31 ธ.ค. 60	-	408.00
ดอกกราย	79.41	3.00	69.7	88%	66.65	87%	1.00	0.26	-	222	3	226	26 ส.ค. 60	-	291.00
คลองใหญ่	45.47	3.00	27.3	60%	24.31	57%	1.00	0.17	-	-	-	-	-	-	-
ประแสร์	295.00	20.00	192.6	65%	172.55	63%	4.50	-	0.67	-	-	-	-	-	-
รวมปริมาณน้ำ ZONE I & IV	583.63	39.50	401.41	69%	361.91	67%	13.50	0.746	0.670	366	18	384	31 ธ.ค. 60	0.0	
บางพระ	117.00	12.06	92.3	79%	80.23	76%	7.00	0.097	0.24	324	28	353	31 ธ.ค. 60	-	130.00
หนองค้อ	21.40	1.00	13.3	62%	12.28	60%	0.50	0.120	0.02	365	20	385	31 ธ.ค. 60	-	51.00
รวมปริมาณน้ำ ZONE II	138.40	13.06	105.57	76%	92.51	74%	7.50	0.217	0.261	339	27	367	31 ธ.ค. 60	0.0	
มาบประชัน	16.60	0.72	9.8	59%	9.09	57%	0.30	0.045	0.05	195	6	201	1 ส.ค. 60	-	37.00
หนองกลางดง	7.65	0.28	2.6	34%	2.34	32%	-	0.027	0.00	365	-	365	31 ธ.ค. 60	-	18.50
ชากนออก	7.03	0.40	4.1	58%	3.69	56%	0.15	0.018	0.01	365	25	390	31 ธ.ค. 60	-	17.60
ห้วยขมิ้น	4.80	0.25	1.4	30%	1.19	26%	-	0.014	0.00	365	-	365	31 ธ.ค. 60	-	11.00
ห้วยสะพาน	3.84	0.30	2.8	73%	2.50	71%	0.10	0.011	0.00	365	25	390	31 ธ.ค. 60	-	14.00
รวมปริมาณน้ำ ZONE III	39.92	1.95	20.76	52%	18.81	50%	0.55	0.115	0.060	305	9	314	22 พ.ย. 60	0.0	
รวมปริมาณน้ำทั้งสิ้น	761.95	54.51	527.73	69%	473.22	67%	21.55	1.078	0.991	365	20	385	31 ธ.ค. 60	0.0	

(จำนวนวันที่ใช้การได้ = ปริมาณน้ำใช้การได้ของวันนี้ / ปริมาณน้ำระบายและสูบลมเฉลี่ยในรอบ 7 วัน)

อ่างเก็บน้ำ	ปริมาณฝน (มม.)							
	7 ม.ค. 60	8 ม.ค. 60	9 ม.ค. 60	10 ม.ค. 60	11 ม.ค. 60	12 ม.ค. 60	13 ม.ค. 60	สะสม
หนองปลาไหล (1 มม.=0.122)	-	-	-	-	6.50	4.10	-	10.60
ดอกกราย (1 มม.=0.087)	-	-	1.50	-	16.40	32.20	-	50.10
คลองใหญ่	-	-	-	-	8.90	2.70	-	11.60
ประแสร์	-	-	29.30	16.20	18.40	-	-	63.90
รวม ZONE I	0.0	0.0	30.8	16.2	50.2	39.0	0.0	136.2
บางพระ (1 มม.=0.039)	-	-	-	87.20	-	3.90	-	91.10
หนองค้อ (1 มม.=0.015)	-	-	-	90.50	-	8.10	-	98.60
รวม ZONE II	0.0	0.0	0.0	177.7	0.0	12.0	0.0	189.7
มาบประชัน (1 มม.=0.011)	-	-	-	52.80	-	4.60	-	57.40
หนองกลางดง (1 มม.=0.006)	-	-	-	3.70	-	15.00	-	18.70
ชากนออก (1 มม.=0.005)	-	-	-	44.80	-	7.90	-	52.70
ห้วยขมิ้น (1 มม.=0.003)	-	-	-	1.10	-	-	-	1.10
ห้วยสะพาน (1 มม.=0.004)	-	-	-	17.50	-	-	-	17.50
รวม ZONE III	0.0	0.0	0.0	119.9	0.0	27.5	0.0	147.4
รวม ทั้งสิ้น	0.0	0.0	30.8	313.8	50.2	78.5	0.0	473.3



หมายเหตุ : สถานการณ์น้ำในพื้นที่ภาคตะวันออกวันนี้ มีปริมาณน้ำในอ่างทั้งหมด มากกว่า 150 ล้าน ลบ.ม. อยู่ในเกณฑ์ปกติ



ศูนย์ป้องกันวิกฤติน้ำ กรมทรัพยากรน้ำ

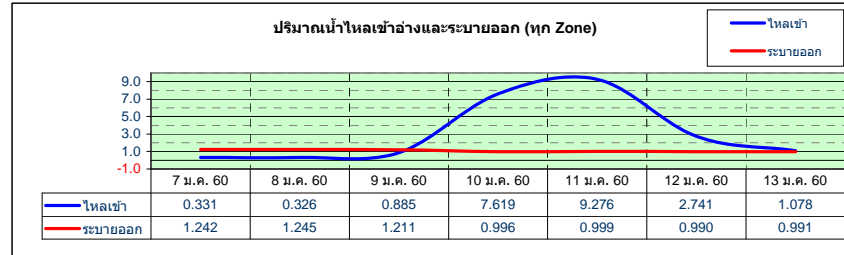
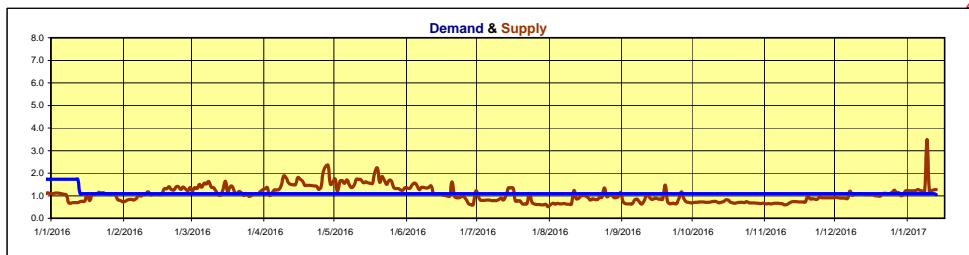
www.dwr.go.th

สถานการณ์น้ำในพื้นที่ภาคตะวันออก ณ ปี 2558

ณ. วันที่ 13 มกราคม 2560

หน่วย : ล้าน ลบ.ม.

อ่างเก็บน้ำ, ล้าน ลบ.ม. ความจุที่ระดับกักเก็บ Dead storage	หนองปลาไหล	ตลิ่งทราย	คลองใหญ่	ประแสร์	รวมปริมาณ ZONE I+IV	บางพระ	หนองค้อ	รวมปริมาณ ZONE II	มาบประชัน	หนองกลางดง	ชากนอ	ห้วยซุนจิต	ห้วยสะพาน	รวมปริมาณ ZONE III	รวมปริมาณ ทั้งสิ้น
ปริมาณฝนสะสมในรอบ 7 วันล่าสุดที่แล้ว (มม.)	-	-	-	-	-	-	-	-	-	-	-	-	-	-	-
ปริมาณฝนสะสมในรอบ 7 วันถึงปัจจุบัน (มม.)	-	50.10	62.50	63.90	17.586	91.10	98.60	3.240	57.40	18.70	52.70	1.10	17.50	1.430	22.256
ปริมาณน้ำไหลลงอ่างสะสมในรอบ 7 วัน ถึงปัจจุบัน	8.371	4.432	2.313	2.470	17.586	2.234	1.006	3.240	0.453	0.419	0.282	0.114	0.162	1.430	22.256
ระบายและสูบน้ำออกสะสมในรอบ 7 วัน ถึงปัจจุบัน	0.642	-	-	4.690	5.332	1.732	0.178	1.910	0.327	0.021	0.042	0.014	0.028	0.432	7.674
น้ำไหลลงอ่าง - ระบายออก (มากกว่า +, น้อยกว่า -)	7.729	4.432	2.313	-2.220	12.254	0.502	0.828	1.330	0.126	0.398	0.240	0.100	0.134	0.998	14.582
ปริมาณน้ำในอ่างทั้งหมด															
7 ม.ค. 60	104.646	66.764	26.438	195.000	392.848	91.558	12.457	104.015	9.661	2.235	3.850	1.340	2.661	19.747	516.610
8 ม.ค. 60	103.921	66.658	26.351	194.300	391.230	91.266	12.389	103.655	9.639	2.235	-	1.340	2.661	19.737	514.622
9 ม.ค. 60	103.575	66.553	26.264	193.950	390.342	91.120	12.355	103.475	9.618	2.224	3.862	1.340	2.654	19.698	513.515
10 ม.ค. 60	106.457	67.612	26.875	193.600	394.544	92.289	12.594	104.883	9.639	2.224	3.910	1.340	2.721	19.834	519.261
11 ม.ค. 60	110.803	69.220	26.787	193.950	400.760	92.580	13.106	105.686	9.808	2.452	4.054	1.340	2.774	20.428	526.874
12 ม.ค. 60	111.527	69.652	27.314	193.250	401.743	92.434	13.175	105.609	9.808	2.600	4.078	1.428	2.789	20.703	528.055
13 ม.ค. 60	111.890	69.652	27.314	192.550	401.406	92.289	13.277	105.566	9.808	2.624	4.090	1.439	2.797	20.758	527.730
ปริมาณน้ำใช้การได้															
7 ม.ค. 60	91.146	63.764	23.438	175.000	353.348	79.498	11.457	90.955	8.941	1.955	3.450	1.090	2.361	17.797	462.100
8 ม.ค. 60	90.421	63.658	23.351	174.300	351.730	79.206	11.389	90.595	8.919	1.955	3.462	1.090	2.361	17.787	460.112
9 ม.ค. 60	90.075	63.553	23.264	173.950	350.842	79.060	11.355	90.415	8.898	1.944	3.462	1.090	2.354	17.748	459.005
10 ม.ค. 60	92.957	64.612	23.875	173.600	355.044	80.229	11.594	91.823	8.919	1.944	3.510	1.090	2.421	17.884	464.751
11 ม.ค. 60	97.303	66.220	23.787	173.950	361.260	80.520	12.106	92.626	9.088	2.172	3.654	1.090	2.474	18.478	472.364
12 ม.ค. 60	98.027	66.652	24.314	173.250	362.243	80.374	12.175	92.549	9.088	2.320	3.678	1.178	2.489	18.753	473.545
13 ม.ค. 60	98.390	66.652	24.314	172.550	361.906	80.229	12.277	92.506	9.088	2.344	3.690	1.189	2.497	18.808	473.220
ปริมาณน้ำไหลลงอ่าง															
7 ม.ค. 60	-	0.135	0.158	-	0.293	-	-	0.000	0.027	0.003	0.006	0.002	-	0.038	0.331
8 ม.ค. 60	-	0.114	0.159	-	0.273	-	-	0.000	0.026	0.003	0.018	0.002	0.004	0.053	0.326
9 ม.ค. 60	-	0.098	0.122	0.530	0.750	0.101	-	0.101	0.026	0.006	0.006	0.002	0.004	0.034	0.885
10 ม.ค. 60	3.101	1.298	0.821	0.530	5.750	1.413	0.257	1.670	0.069	0.003	0.054	0.002	0.071	0.199	7.619
11 ม.ค. 60	4.283	1.834	0.204	1.230	7.551	0.527	0.542	1.069	0.216	0.231	0.150	0.002	0.057	0.656	9.276
12 ม.ค. 60	0.666	0.694	0.683	0.180	2.223	0.087	0.087	0.183	0.044	0.152	0.030	0.030	0.019	0.335	2.741
13 ม.ค. 60	0.321	0.259	0.166	-	0.746	0.097	0.120	0.217	0.045	0.027	0.018	0.014	0.011	0.115	1.078
ปริมาณน้ำไหลลงอ่างสะสมในรอบ 7 วัน	8.371	4.432	2.313	2.470	17.586	2.234	1.006	3.240	0.453	0.419	0.282	0.114	0.162	1.430	22.256
ระบายและสูบน้ำออก															
7 ม.ค. 60	0.214	-	-	0.670	0.884	0.262	0.033	0.295	0.048	0.003	0.006	0.002	0.004	0.063	1.242
8 ม.ค. 60	0.214	-	-	0.670	0.884	0.257	0.042	0.299	0.047	0.003	0.006	0.002	0.004	0.062	1.245
9 ม.ค. 60	0.214	-	-	0.670	0.884	0.247	0.018	0.265	0.047	0.003	0.006	0.002	0.004	0.062	1.211
10 ม.ค. 60	-	-	-	0.670	0.670	0.245	0.018	0.263	0.048	0.003	0.006	0.002	0.004	0.063	0.996
11 ม.ค. 60	-	-	-	0.670	0.670	0.236	0.030	0.266	0.048	0.003	0.006	0.002	0.004	0.063	0.999
12 ม.ค. 60	-	-	-	0.670	0.670	0.242	0.019	0.264	0.044	0.003	0.006	0.002	0.004	0.059	0.990
13 ม.ค. 60	-	-	-	0.670	0.670	0.243	0.018	0.261	0.045	0.003	0.006	0.002	0.004	0.060	0.991
ระบายและสูบน้ำออกสะสมในรอบ 7 วัน	0.642	0.000	0.000	4.690	5.332	1.732	0.178	1.910	0.327	0.021	0.042	0.014	0.028	0.432	7.674



สรุปสถานการณ์น้ำภาคตะวันออก

ณ.วันที่ 13 มกราคม 2560

1 ปริมาณน้ำกักเก็บ จำนวน 11 อ่าง (เต็มอ่าง)	=	761.95	ล้าน ลบ.ม.		
2 ปริมาณน้ำปลาย เดือน ธ.ค. 2558 โดยเฉลี่ย	=	529.13	ล้าน ลบ.ม.	=	69.44 %
3 ปริมาณน้ำเมื่อวันที่					
11 มกราคม 2560	=	526.87	ล้าน ลบ.ม.	=	69.15 %
12 มกราคม 2560	=	528.06	ล้าน ลบ.ม.	=	69.30 %
13 มกราคม 2560	=	527.73	ล้าน ลบ.ม.	=	69.26 %
} (ของปริมาณการกักเก็บทั้ง 11 อ่าง)					
4 ปริมาณน้ำคาดการณ์ปลายเดือน ธ.ค. 2560 โดยเฉลี่ย	=	780.22	ล้าน ลบ.ม.	=	102.40 % (ของปริมาณการกักเก็บทั้ง 11 อ่าง)
เทียบกับปลายเดือน ธ.ค. 2559 โดยเฉลี่ย	มากกว่าผู้เท่ากับ	251.09	ล้าน ลบ.ม.	=	32.95 % (ของปริมาณการกักเก็บทั้ง 11 อ่าง)
5 ปริมาณความต้องการน้ำทั้งหมด ปี 2559	=	384.01	ล้าน ลบ.ม.	=	50.40 % (ของปริมาณการกักเก็บทั้ง 11 อ่าง)
ปริมาณความต้องการน้ำทั้งหมดตั้งแต่ 1 ม.ค.ถึงปัจจุบัน	=	15.08	ล้าน ลบ.ม.	=	1.98 % (ของปริมาณการกักเก็บทั้ง 11 อ่าง)
6 ปริมาณน้ำก้นอ่างที่ใช้การไม่ได้ จำนวน 11 อ่าง	=	54.51	ล้าน ลบ.ม.	=	7.13 % (ของปริมาณการกักเก็บทั้ง 11 อ่าง)
รวมปริมาณความต้องการน้ำทั้งหมด	=	69.59	ล้าน ลบ.ม.	=	9.13 % (ของปริมาณการกักเก็บทั้ง 11 อ่าง)
7 ปริมาณน้ำเมื่อวันที่					
13 มกราคม 2560	=	527.73	ล้าน ลบ.ม.	=	69.26 % (ของปริมาณการกักเก็บทั้ง 11 อ่าง)
ปริมาณน้ำปัจจุบันเทียบกับปริมาณความต้องการน้ำทั้งหมดข้อ 6	มากกว่าผู้เท่ากับ	458.14	ล้าน ลบ.ม.	=	60.13 % (ของปริมาณการกักเก็บทั้ง 11 อ่าง)



ศูนย์ป้องกันวิกฤติน้ำ กรมทรัพยากรน้ำ
www.dwr.go.th

สรุปการคาดการณ์สถานการณ์น้ำภาคตะวันออก

ณ.วันที่ 13 มกราคม 2560

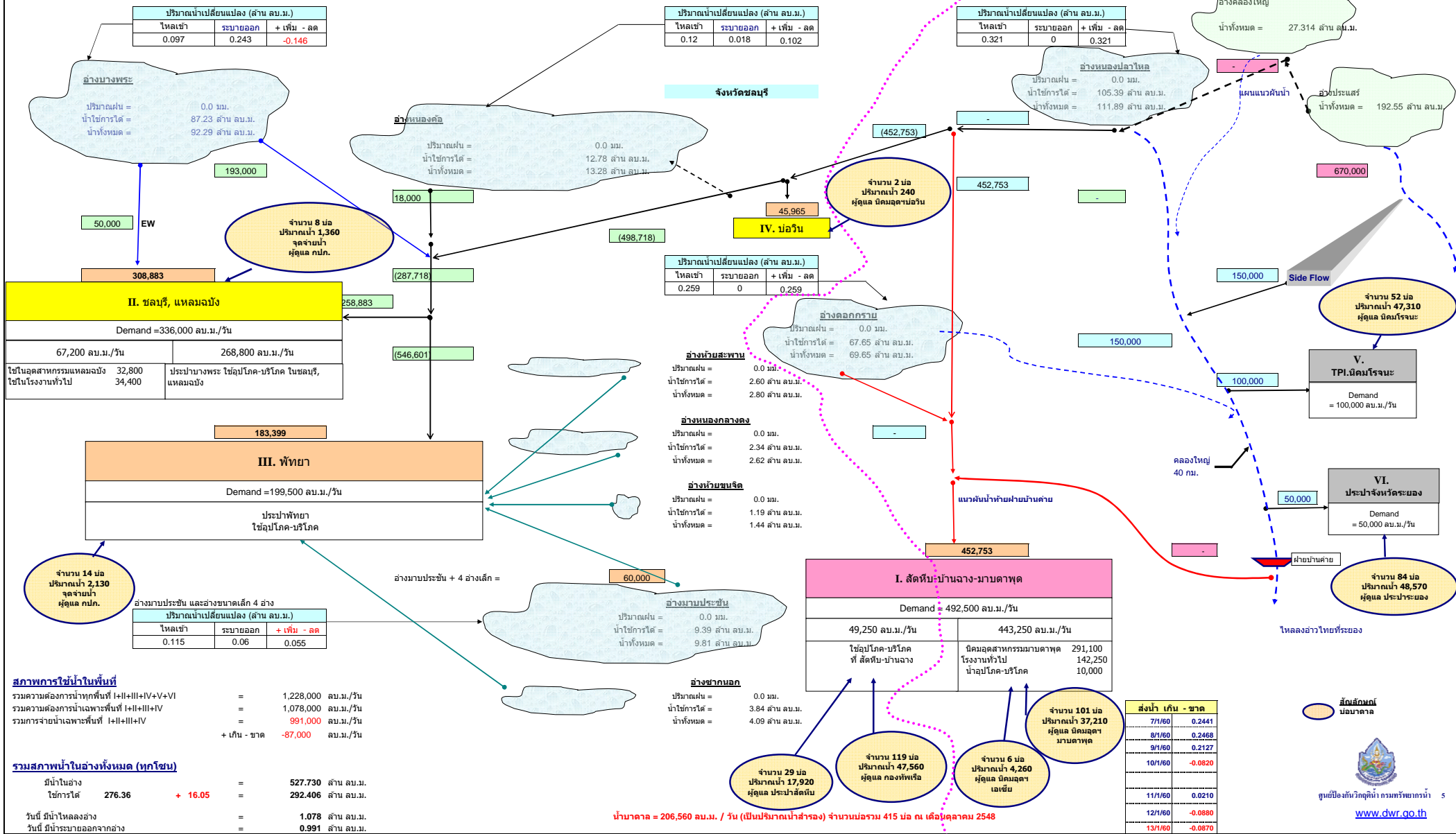
1 ข้อมูลปริมาณน้ำที่ผ่านมา (11 อ่าง)	ปี 2559				
ปริมาณน้ำในอ่าง ณ.วันที่ 31 มกราคม 2559	535.8	ล้าน ลบ.ม.	70.3%		
ปริมาณน้ำในอ่าง ณ.วันที่ 29 กุมภาพันธ์ 2559	478.4	ล้าน ลบ.ม.	62.8%		
ปริมาณน้ำในอ่าง ณ.วันที่ 31 มีนาคม 2559	408.4	ล้าน ลบ.ม.	53.6%		
ปริมาณน้ำในอ่าง ณ.วันที่ 30 เมษายน 2559	336.1	ล้าน ลบ.ม.	44.1%		
ปริมาณน้ำในอ่าง ณ.วันที่ 31 พฤษภาคม 2559	275.8	ล้าน ลบ.ม.	36.2%		
ปริมาณน้ำในอ่าง ณ.วันที่ 30 มิถุนายน 2559	245.9	ล้าน ลบ.ม.	32.3%		
ปริมาณน้ำในอ่าง ณ.วันที่ 31 กรกฎาคม 2559	282.3	ล้าน ลบ.ม.	37.0%		
ปริมาณน้ำในอ่าง ณ.วันที่ 31 สิงหาคม 2559	283.1	ล้าน ลบ.ม.	37.1%		
ปริมาณน้ำในอ่าง ณ.วันที่ 30 กันยายน 2559	366.4	ล้าน ลบ.ม.	48.1%		
ปริมาณน้ำในอ่าง ณ.วันที่ 31 ตุลาคม 2559	530.4	ล้าน ลบ.ม.	69.6%		
ปริมาณน้ำในอ่าง ณ.วันที่ 30 พฤศจิกายน 2559	569.7	ล้าน ลบ.ม.	74.8%		
ปริมาณน้ำในอ่าง ณ.วันที่ 31 ธันวาคม 2559	529.1	ล้าน ลบ.ม.	69.4%		
2 คาดการณ์สถานการณ์น้ำ (11 อ่าง)	ปี 2560				(ปี 2548 คือปีวิกฤต)
ปริมาณน้ำในอ่าง ณ.วันที่ 31 มกราคม 2560	551.7	ล้าน ลบ.ม.	72.4%		
ปริมาณน้ำในอ่าง ณ.วันที่ 28 กุมภาพันธ์ 2560	543.3	ล้าน ลบ.ม.	71.3%		
ปริมาณน้ำในอ่าง ณ.วันที่ 31 มีนาคม 2560	510.3	ล้าน ลบ.ม.	67.0%		
ปริมาณน้ำในอ่าง ณ.วันที่ 30 เมษายน 2560	494.5	ล้าน ลบ.ม.	64.9%		
ปริมาณน้ำในอ่าง ณ.วันที่ 31 พฤษภาคม 2560	483.8	ล้าน ลบ.ม.	63.5%		
ปริมาณน้ำในอ่าง ณ.วันที่ 30 มิถุนายน 2560	478.7	ล้าน ลบ.ม.	62.8%		
ปริมาณน้ำในอ่าง ณ.วันที่ 31 กรกฎาคม 2560	491.4	ล้าน ลบ.ม.	64.5%		
ปริมาณน้ำในอ่าง ณ.วันที่ 31 สิงหาคม 2560	533.9	ล้าน ลบ.ม.	70.1%		
ปริมาณน้ำในอ่าง ณ.วันที่ 30 กันยายน 2560	651.4	ล้าน ลบ.ม.	85.5%		
ปริมาณน้ำในอ่าง ณ.วันที่ 31 ตุลาคม 2560	723.5	ล้าน ลบ.ม.	95.0%		
ปริมาณน้ำในอ่าง ณ.วันที่ 30 พฤศจิกายน 2560	736.1	ล้าน ลบ.ม.	96.6%		
ปริมาณน้ำในอ่าง ณ.วันที่ 31 ธันวาคม 2560	780.2	ล้าน ลบ.ม.	102.4%		
3 ข้อมูลปริมาณน้ำในอดีต (11 อ่าง)	ปี 2558			ปี 2548	(9 อ่าง ไม่รวมประจวบคีรีขันธ์และคลองใหญ่)
ปริมาณน้ำในอ่าง ณ.วันที่ 31 มกราคม 2558	502.3	ล้าน ลบ.ม.	65.9%	170.3	ล้าน ลบ.ม. 22.3%
ปริมาณน้ำในอ่าง ณ.วันที่ 28 กุมภาพันธ์ 2558	449.7	ล้าน ลบ.ม.	59.0%	141.9	ล้าน ลบ.ม. 18.6%
ปริมาณน้ำในอ่าง ณ.วันที่ 31 มีนาคม 2558	394.6	ล้าน ลบ.ม.	51.8%	113.0	ล้าน ลบ.ม. 14.8%
ปริมาณน้ำในอ่าง ณ.วันที่ 30 เมษายน 2558	356.8	ล้าน ลบ.ม.	46.8%	93.1	ล้าน ลบ.ม. 12.2%
ปริมาณน้ำในอ่าง ณ.วันที่ 31 พฤษภาคม 2558	327.0	ล้าน ลบ.ม.	42.9%	73.3	ล้าน ลบ.ม. 9.6%
ปริมาณน้ำในอ่าง ณ.วันที่ 30 มิถุนายน 2558	309.7	ล้าน ลบ.ม.	40.6%	55.1	ล้าน ลบ.ม. 7.2%
ปริมาณน้ำในอ่าง ณ.วันที่ 31 กรกฎาคม 2558	273.9	ล้าน ลบ.ม.	35.9%	42.1	ล้าน ลบ.ม. 5.5%
ปริมาณน้ำในอ่าง ณ.วันที่ 31 สิงหาคม 2558	290.5	ล้าน ลบ.ม.	38.1%	32.4	ล้าน ลบ.ม. 4.3%
ปริมาณน้ำในอ่าง ณ.วันที่ 30 กันยายน 2558	501.2	ล้าน ลบ.ม.	65.8%	104.1	ล้าน ลบ.ม. 13.7%
ปริมาณน้ำในอ่าง ณ.วันที่ 31 ตุลาคม 2558	638.3	ล้าน ลบ.ม.	83.8%	174.0	ล้าน ลบ.ม. 22.8%
ปริมาณน้ำในอ่าง ณ.วันที่ 30 พฤศจิกายน 2558	626.8	ล้าน ลบ.ม.	82.3%	242.6	ล้าน ลบ.ม. 31.8%
ปริมาณน้ำในอ่าง ณ.วันที่ 31 ธันวาคม 2558	583.7	ล้าน ลบ.ม.	76.6%	252.2	ล้าน ลบ.ม. 33.1%
4 เปรียบเทียบปริมาณน้ำระหว่างปี	ปี 2560-2559			ปี 2560-2548	(9 อ่าง ไม่รวมประจวบคีรีขันธ์และคลองใหญ่)
เปรียบเทียบปริมาณน้ำ มกราคม	=	16.0	ล้าน ลบ.ม.	381.5	ล้าน ลบ.ม.
เปรียบเทียบปริมาณน้ำ กุมภาพันธ์	=	64.9	ล้าน ลบ.ม.	401.4	ล้าน ลบ.ม.
เปรียบเทียบปริมาณน้ำ มีนาคม	=	101.9	ล้าน ลบ.ม.	397.3	ล้าน ลบ.ม.
เปรียบเทียบปริมาณน้ำ เมษายน	=	158.3	ล้าน ลบ.ม.	401.4	ล้าน ลบ.ม.
เปรียบเทียบปริมาณน้ำ พฤษภาคม	=	208.0	ล้าน ลบ.ม.	410.5	ล้าน ลบ.ม.
เปรียบเทียบปริมาณน้ำ มิถุนายน	=	232.7	ล้าน ลบ.ม.	423.6	ล้าน ลบ.ม.
เปรียบเทียบปริมาณน้ำ กรกฎาคม	=	209.1	ล้าน ลบ.ม.	449.3	ล้าน ลบ.ม.
เปรียบเทียบปริมาณน้ำ สิงหาคม	=	250.9	ล้าน ลบ.ม.	501.5	ล้าน ลบ.ม.
เปรียบเทียบปริมาณน้ำ กันยายน	=	284.9	ล้าน ลบ.ม.	547.2	ล้าน ลบ.ม.
เปรียบเทียบปริมาณน้ำ ตุลาคม	=	193.0	ล้าน ลบ.ม.	549.5	ล้าน ลบ.ม.
เปรียบเทียบปริมาณน้ำ พฤศจิกายน	=	166.4	ล้าน ลบ.ม.	493.5	ล้าน ลบ.ม.
เปรียบเทียบปริมาณน้ำ ธันวาคม	=	251.1	ล้าน ลบ.ม.	528.1	ล้าน ลบ.ม.

สถานการณ์น้ำในพื้นที่ภาคตะวันออก

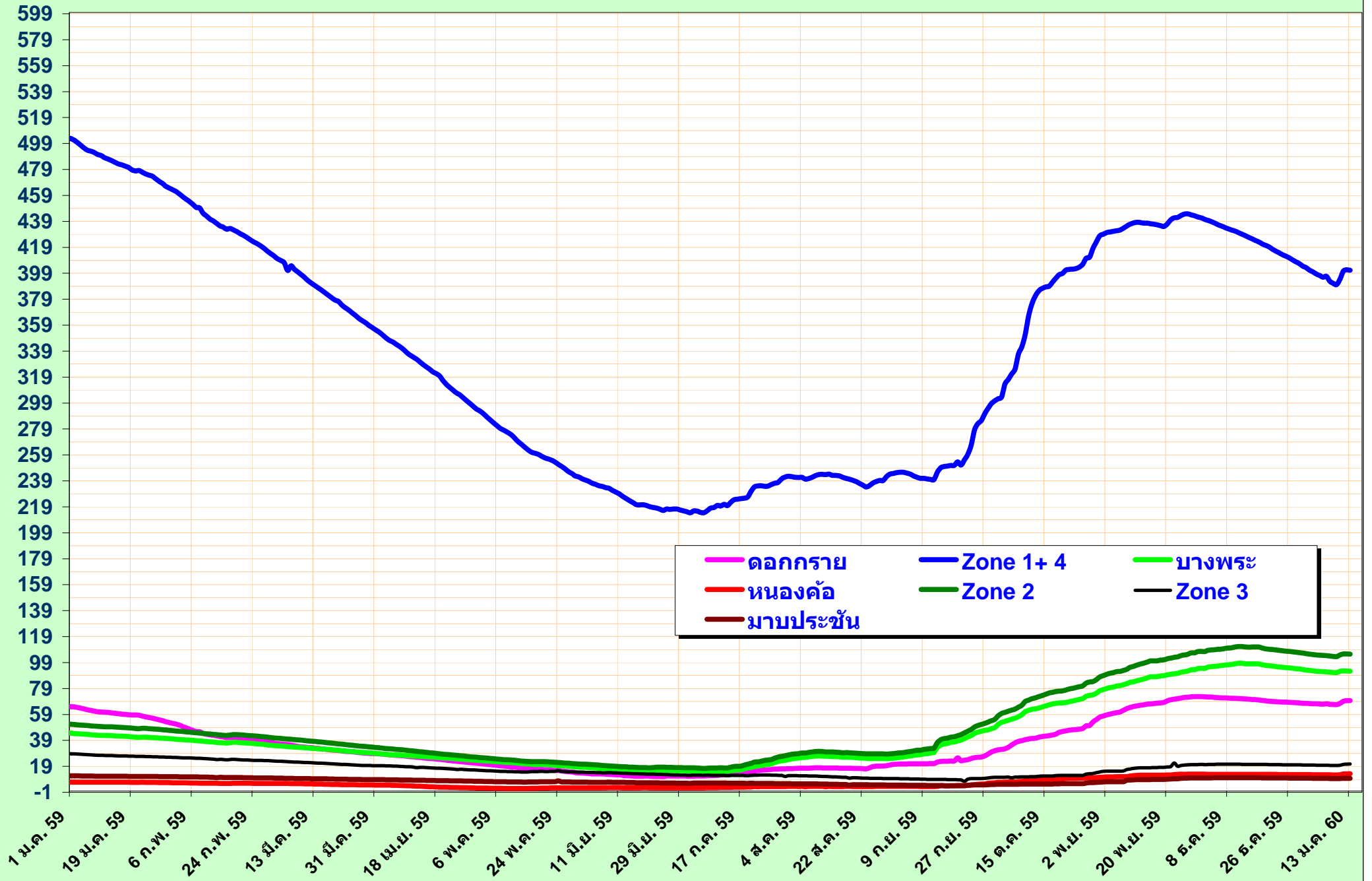
ณ วันที่ 13 มกราคม 2560

หน่วย : ลบ.ม./วัน

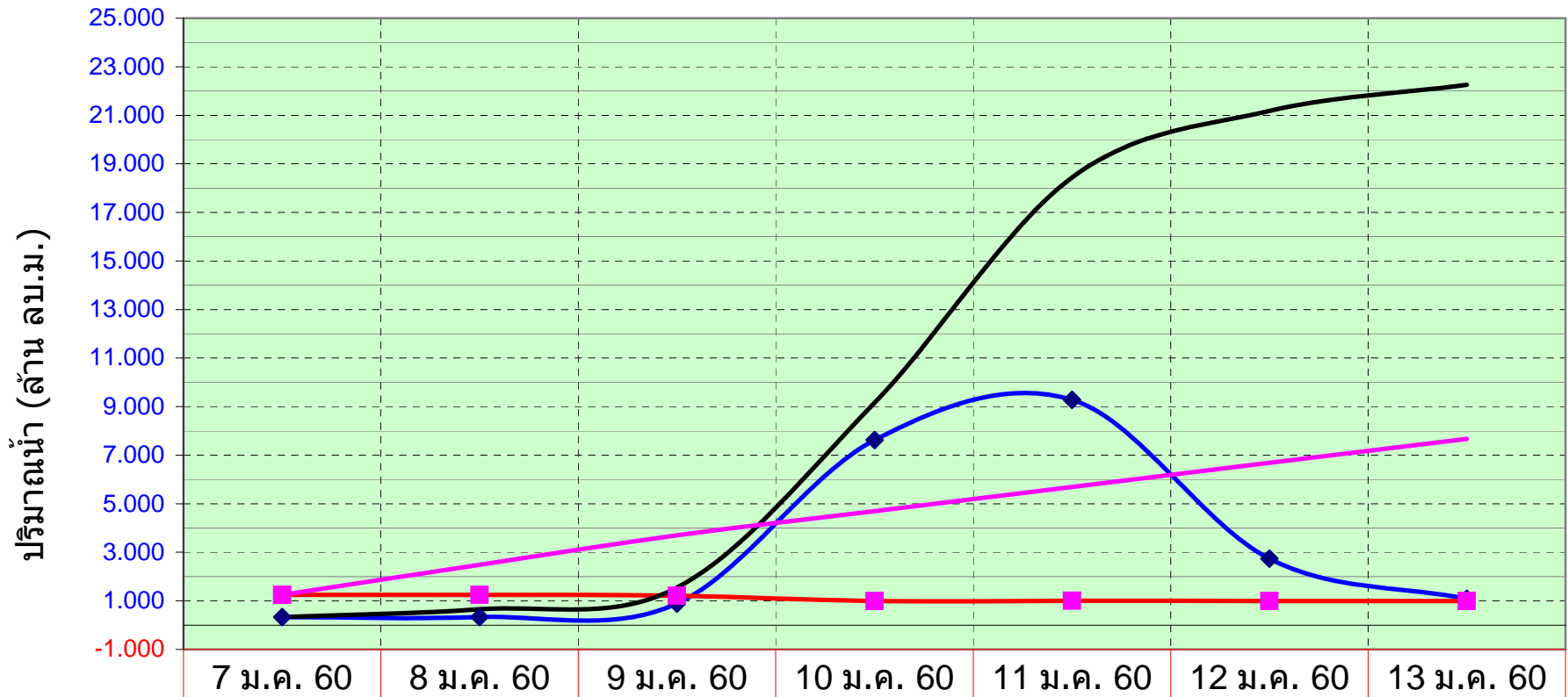
* คัดกรองไม่มีน้ำไหลเข้าอ่างและระบายออกตามสภาพใช้งานปกติ



ปริมาณน้ำในอ่างเก็บน้ำ (ล้าน ลบ.ม.)



ปริมาณน้ำไหลเข้าอ่างและระบายออก รวมทุกพื้นที่



◆ ไหลเข้า	0.331	0.326	0.885	7.619	9.276	2.741	1.078
■ ระบายออก	1.242	1.245	1.211	0.996	0.999	0.990	0.991
— เข้าสะสม	0.331	0.657	1.542	9.161	18.437	21.178	22.256
— ออกสะสม	1.242	2.487	3.698	4.694	5.693	6.683	7.674

ปริมาณน้ำไหลเข้าอ่าง และ ระบายออก รวมทุกพื้นที่

