



วันที่ 19 กรกฎาคม 2560

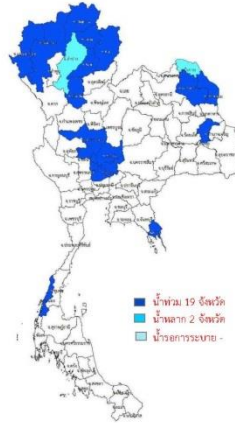
สถานการณ์น้ำ

- ลุ่มน้ำบางปะกง ปัจจุบันสถานการณ์น้ำในลำน้ำ โดยทั่วไปยังคงอยู่ในภาวะปกติ (ระดับน้ำต่ำกว่าระดับตลิ่งต่ำสุด) ระดับน้ำในลำน้ำส่วนใหญ่มีแนวโน้มลดลง

พื้นที่ประสบอุทกภัยในพื้นที่ลุ่มน้ำบางปะกง

- ไม่มีสถานการณ์ในพื้นที่

พื้นที่ประสบอุทกภัย



สถานการณ์ภาพรวมทั้งประเทศ

- น้ำท่วม 19 จังหวัด ได้แก่ แม่ฮ่องสอน น่าน เชียงราย เชียงใหม่ พะเยา แพร่ สุโขทัย นครสวรรค์ ชัยนาท สิงห์บุรี อ่างทอง ออยุธยา สกลนคร นครพนม ยโสธร ตราด และระนอง
- น้ำหลาก 2 จังหวัด ได้แก่ ลำปาง และปีนัง

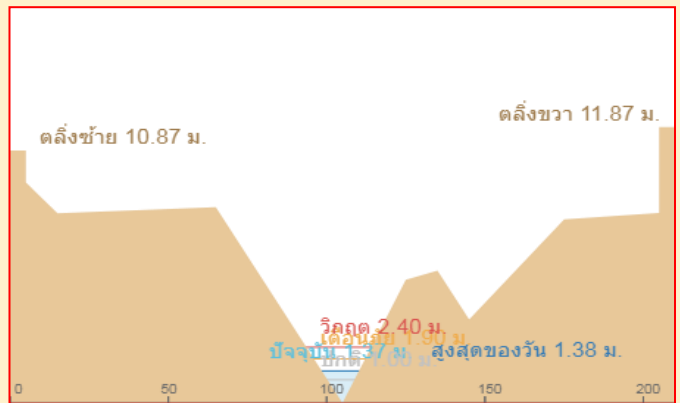
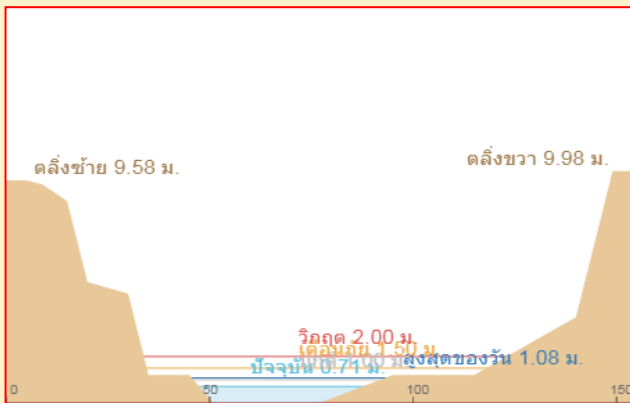
สถานการณ์ในพื้นที่ลุ่มน้ำบางปะกง

- ไม่มีสถานการณ์

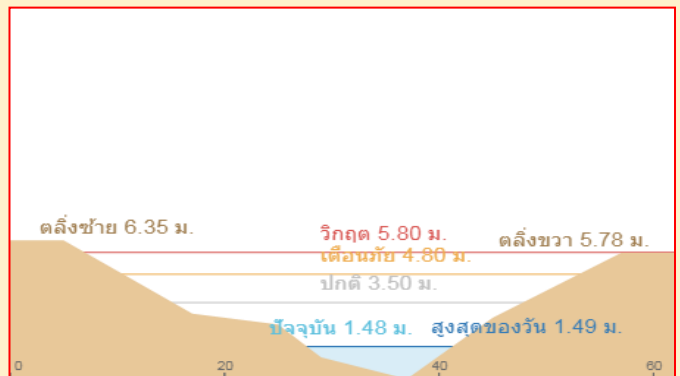
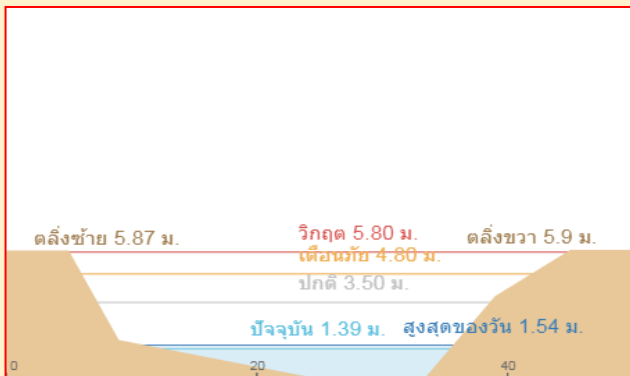
ที่มา : คณะกรรมการทรัพยากรน้ำแห่งชาติ

ระดับน้ำของสถานีโทรมาตรในพื้นที่

1. สถานีบ้านบางขนาก อ.บางน้ำเปรี้ยว จ.ฉะเชิงเทรา (ลดลง)
2. สถานีบ้านโยธะกา อ.บ้านสร้าง จ.ปราจีนบุรี (เพิ่มขึ้น)



3. สถานีบ้านป่าชะ อ.บ้านนา จ.นครนายก (ลดลง)
4. สถานีบ้านทุ่งยายชี อ.ท่าตะเียบ จ.ฉะเชิงเทรา (ทรงตัว)



“ไม่รู้มีคุณธรรมรับผิดชอบต่อสังคม”

รายงานสถานการณ์น้ำลุ่มน้ำบางปะกง

วันที่ 19 กรกฎาคม 2560

1) สภาพภูมิอากาศ (ที่มา: กรมอุตุนิยมวิทยา)

ลักษณะอากาศทั่วไป

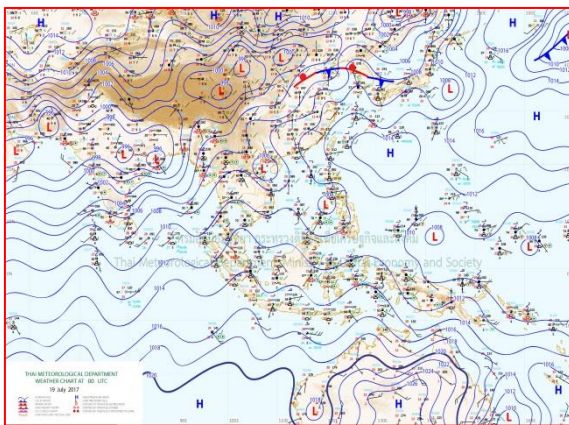
พยากรณ์อากาศ 24 ชั่วโมงข้างหน้า ประเทศไทยตอนบนยังคงมีฝนตกและมีฝนตกหนักบางแห่งในบริเวณภาคเหนือ ภาคตะวันออกเฉียงเหนือ และภาคตะวันออก สำหรับบริเวณทะเลอันดามันตอนบนคลื่นสูงประมาณ 2 เมตร

ลักษณะสำคัญทางอุตุนิยมวิทยา

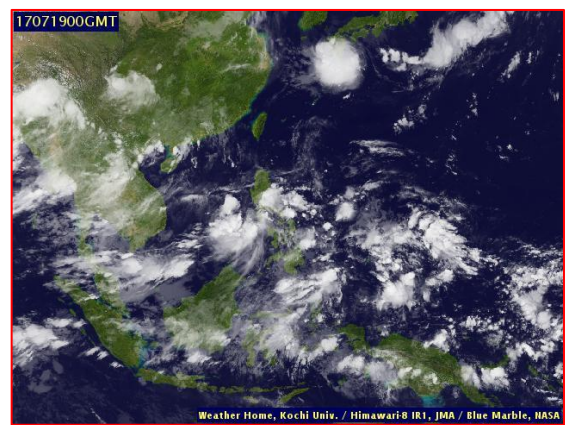
ลักษณะสำคัญทางอุตุนิยมวิทยา ร่องมรสุมพาดผ่านภาคเหนือตอนบนและภาคตะวันออกเฉียงเหนือ เข้าสู่หย่อมความกดอากาศต่ำบริเวณอ่าวตังเกี๋ย ประกอบกับมรสุมตะวันตกเฉียงใต้กำลังปานกลางพัดปกคลุมทะเลอันดามันและประเทศไทย ลักษณะเช่นนี้ทำให้ภาคเหนือ ภาคตะวันออกเฉียงเหนือ ภาคกลาง และภาคตะวันออกยังคงมีฝนตกและมีฝนตกหนักบางแห่งในภาคเหนือ ภาคตะวันออกเฉียงเหนือและภาคตะวันออก สำหรับคลื่นลมบริเวณทะเลอันดามันตอนบนคลื่นสูงประมาณ 2 เมตร

สภาพอากาศภาคตะวันออก

มีเมฆเป็นส่วนมาก กับมีฝนฟ้าคะนอง ร้อยละ 60 ของพื้นที่ และมีฝนตกหนักบางแห่ง บริเวณจังหวัดชลบุรี ระยอง จันทบุรี และตราด อุณหภูมิต่ำสุด 23-26 องศาเซลเซียส อุณหภูมิสูงสุด 27-32 องศาเซลเซียส ลมตะวันตกเฉียงใต้ ความเร็ว 15-35 กม./ชม. ทะเลมีคลื่นสูง 1-2 เมตร ส่วนบริเวณที่มีฝนฟ้าคะนองคลื่นสูงประมาณ 2 เมตร



แผนที่อากาศ วันที่ 19 ก.ค. 60 เวลา 07.00 น.



ภาพถ่ายจากดาวเทียม วันที่ 19 ก.ค. 2560 เวลา 07.00 น.

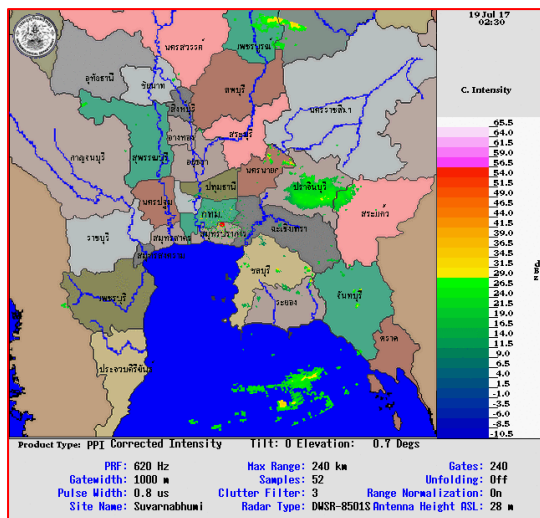
2) สถานการณ์ฝน

จากข้อมูลสถานการณ์ฝนในพื้นที่ลุ่มน้ำบางปะกงของวันที่ 19 กรกฎาคม 2560 จากกรมทรัพยากรน้ำ กรมอุตุนิยมวิทยา และสถาบันสารสนเทศทรัพยากรน้ำและการเกษตร (องค์การมหาชน) พบว่ามีฝนตกเล็กน้อยในบางพื้นที่ โดยบริเวณอำเภอเมืองนครนายก บ้านนา และปากพลี จังหวัดนครนายก บริเวณอำเภอบางคล้า สนามชัยเขต บางปะกง ราชสำส่น และท่าตะเกียบ จังหวัดฉะเชิงเทรา บริเวณอำเภอเมือง จังหวัดชลบุรี มีปริมาณฝน 6.0 – 38.4 มม.

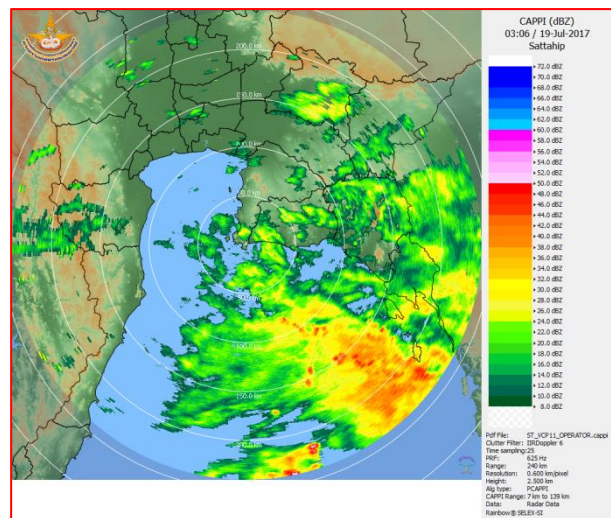
ข้อมูลสถานการณ์ฝนในพื้นที่ลุ่มน้ำบางปะกง ณ วันที่ 19 กรกฎาคม 2560
(ข้อมูลจากกรมอุตุนิยมวิทยา เวลา 07.00 น.)

ลำดับ	พื้นที่	ปริมาณฝน (มม.)
1	อ.เมืองนครนายก จ.นครนายก	25.2
2	อ.บ้านนา จ.นครนายก	26.3
3	อ.ปากพลี จ.นครนายก	38.4
4	อ.บางคล้า จ.ฉะเชิงเทรา	6.0
5	อ.สนามชัยเขต จ.ฉะเชิงเทรา	18.5
6	อ.บางปะกง จ.ฉะเชิงเทรา	8.5
7	อ.ราชสำสันธ์ จ.ฉะเชิงเทรา	20.4
8	อ.ท่าตะเกียบ จ.ฉะเชิงเทรา	14.2
9	อ.เมือง จ.ชลบุรี	35.9

หมายเหตุ “ฟ” คือ ฝนวัดปริมาณไม่ได้ (ต่ำกว่า 0.1 มิลลิเมตร), “*” คือ ไม่ได้รับข้อมูล



ภาพเรดาร์ตรวจอากาศ “สถานีสุวรรณภูมิ”
ณ วันที่ 19 กรกฎาคม 2560 เวลา 09.30 น.
(ที่มา : กรมอุตุนิยมวิทยา)



ภาพเรดาร์ตรวจอากาศ “สถานีสีตหีบ”
ณ วันที่ 19 กรกฎาคม 2560 เวลา 10.06 น.
(ที่มา : กรมอุตุนิยมวิทยา)

สถานการณ์น้ำฝน

<p>WRF-ROMS (ThaiGeo), 24-Hour Precipitation, Thailand Model (3x3 km) 18-Jul-2017 19:00 to 19-Jul-2017 19:00 (Bangkok Time)</p> <p>Created by HAI Initial date 18-Jul-2017 19:00 (Bangkok Time)</p>	<p>WRF-ROMS (ThaiGeo), 24-Hour Precipitation, Thailand Model (3x3 km) 19-Jul-2017 19:00 to 20-Jul-2017 19:00 (Bangkok Time)</p> <p>Created by HAI Initial date 18-Jul-2017 19:00 (Bangkok Time)</p>
<p>แผนที่การคาดการณ์น้ำฝนวันที่ 19 ก.ค. 2560</p>	<p>แผนที่การคาดการณ์น้ำฝนวันที่ 20 ก.ค. 60</p>
<p>WRF-ROMS (ThaiGeo), 24-Hour Precipitation, Thailand Model (3x3 km) 20-Jul-2017 19:00 to 21-Jul-2017 19:00 (Bangkok Time)</p> <p>Created by HAI Initial date 18-Jul-2017 19:00 (Bangkok Time)</p>	<p>WRF-ROMS (ThaiGeo), 24-Hour Precipitation, Southeast Asia Model (9x9 km) 21-Jul-2017 19:00 to 22-Jul-2017 19:00 (Bangkok Time)</p> <p>Created by HAI Initial date 18-Jul-2017 19:00 (Bangkok Time)</p>
<p>แผนที่การคาดการณ์น้ำฝนวันที่ 21 ก.ค. 60</p>	<p>แผนที่การคาดการณ์น้ำฝนวันที่ 22 ก.ค. 60</p>
<p>WRF-ROMS (ThaiGeo), 24-Hour Precipitation, Southeast Asia Model (9x9 km) 22-Jul-2017 19:00 to 23-Jul-2017 19:00 (Bangkok Time)</p> <p>Created by HAI Initial date 18-Jul-2017 19:00 (Bangkok Time)</p>	<p>WRF-ROMS (ThaiGeo), 24-Hour Precipitation, Southeast Asia Model (9x9 km) 23-Jul-2017 19:00 to 24-Jul-2017 19:00 (Bangkok Time)</p> <p>Created by HAI Initial date 18-Jul-2017 19:00 (Bangkok Time)</p>
<p>แผนที่การคาดการณ์น้ำฝนวันที่ 23 ก.ค. 60</p>	<p>แผนที่การคาดการณ์น้ำฝนวันที่ 24 ก.ค. 60</p>
<p>ที่มา : www.thaiwater.net</p> <p>ผลการคาดการณ์ปริมาณฝนล่วงหน้า</p>	

3) ข้อมูลปริมาณน้ำในลำน้ำ

ลุ่มน้ำบางปะกง ปัจจุบันสถานการณ์น้ำในลำน้ำโดยทั่วไปยังคงอยู่ในภาวะปกติ (ระดับน้ำต่ำกว่าระดับตลิ่งต่ำสุด) ระดับน้ำในลำน้ำส่วนใหญ่มีแนวโน้มลดลง

สถานการณ์น้ำท่า (15 – 19 ก.ค. 2560 ที่มา: กรมชลประทาน เวลา 06.00 น.)

สถานี	อำเภอ	จังหวัด	ระดับน้ำ (ม.)	เสาร์	อาทิตย์	จันทร์	อังคาร	พุธ	แนวโน้ม (เพิ่ม/ลด)
			ปริมาณน้ำ(ลบ.ม./วิ.)	15 ก.ค.	16 ก.ค.	17 ก.ค.	18 ก.ค.	19 ก.ค.	
Kgt.19A	พนัสนิคม	ชลบุรี	4.8	2.30	*	2.15	2.28	*	ลดลง
			*	*	*	*	*		
Kgt.30	เทศบาลเมือง	ฉะเชิงเทรา	1.70	0.16	*	0.25	0.24	*	ลดลง
			น้ำหนุ่น	*	*	*	*		
Ny.1B	เมือง	นครนายก	8.81	5.45	4.97	4.77	4.72	*	*
			206	54.0	38.1	32.1	30.6		
Ny.3	บ้านนา	นครนายก	6.26	*	*	2.40	2.18	*	ลดลง
			ติดฝาย	*	*	2.40	5.38		
Ny.4	เมือง	ปราจีนบุรี	3.37	1.70	1.30	1.05	1.25	*	*
			177	37.0	19.0	10.50	17.0		
Ny.7	เมือง	นครนายก	5.38	*	*	3.62	3.48	*	*
			*	*	*	*	*		

หมายเหตุ * ไม่มีข้อมูล

ข้อมูลระดับน้ำจากระบบตรวจวัดสภาพทางไกลอัตโนมัติลุ่มน้ำบางปะกง-ปราจีนบุรี กรมทรัพยากรน้ำ ประจำวันที่ 19 กรกฎาคม 2560

ข้อมูลระดับน้ำ (17 – 19 ก.ค. 2560 ที่มา: กรมทรัพยากรน้ำ เวลา 07.00 น.)

สถานี	ตำบล	อำเภอ	จังหวัด	ระดับตลิ่ง (ต่ำสุด)	จันทร์	อังคาร	พุธ	แนวโน้ม (เพิ่ม/ลด)
					17 ก.ค.	18 ก.ค.	19 ก.ค.	
บ้านบางขนาก	บางขนาก	บางน้ำเปรี้ยว	ฉะเชิงเทรา	2.00	0.81	0.82	0.78	ลดลง
บ้านโยธะกา	บางเตย	บ้านสร้าง	ปราจีนบุรี	2.40	0.97	1.25	1.37	เพิ่มขึ้น
บ้านป่าชะ	ป่าชะ	บ้านนา	นครนายก	5.87	1.77	1.66	1.49	ลดลง
บ้านทุ่งยายชี	ท่าตะเกียบ	ท่าตะเกียบ	ฉะเชิงเทรา	5.78	1.48	1.48	1.48	ทรงตัว

4) สรุป

สถานการณ์น้ำในลุ่มน้ำบางปะกงประจำวันที่ 19 กรกฎาคม 2560 อยู่ในภาวะปกติ และระดับน้ำในลำน้ำส่วนใหญ่มีแนวโน้มลดลง