

# รายงานสถานการณ์น้ำลุ่มน้ำยมและน่าน

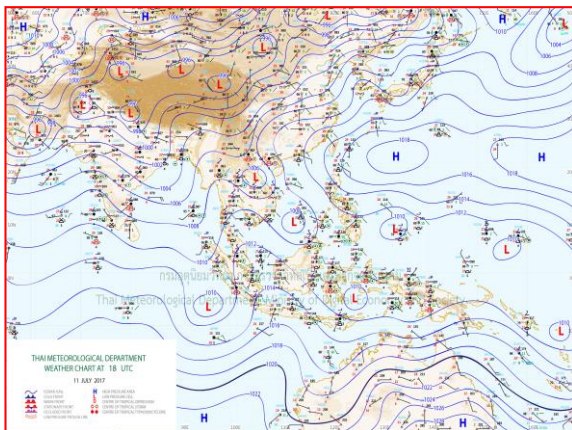
## วันที่ 12 กรกฎาคม 2560

### 1) สภาพภูมิอากาศ

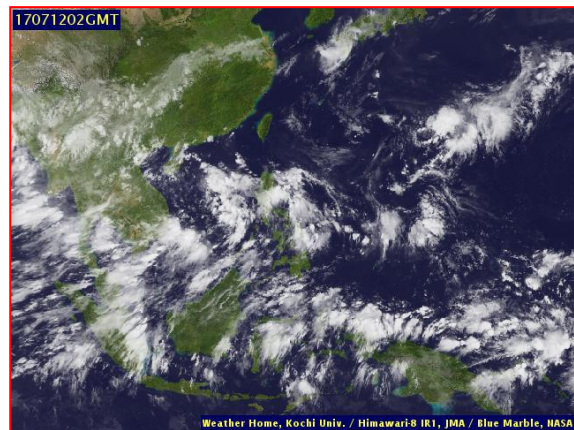
#### ลักษณะอากาศทั่วไป (ที่มา: กรมอุตุนิยมวิทยา)

พยากรณ์อากาศ 24 ชั่วโมงข้างหน้า ประเทศไทยมีฝนฟ้าคะนองอย่างต่อเนื่อง และมีฝนตกหนักบางพื้นที่ในบริเวณภาคเหนือ ภาคตะวันออกเฉียงเหนือ ภาคกลาง และภาคตะวันออก สำหรับทะเลบริเวณอันดามันมีคลื่นสูงประมาณ 2 เมตร

มีฝนฟ้าคะนอง ร้อยละ 70 ของพื้นที่ และมีฝนตกหนักบางแห่ง บริเวณจังหวัดเชียงราย ลำปาง พะเยาแพร่ น่าน อุตรดิตถ์ ตาก สุโขทัย พิษณุโลก พิจิตร และเพชรบูรณ์ อุณหภูมิต่ำสุด 23-24 องศาเซลเซียส อุณหภูมิสูงสุด 28-32 องศาเซลเซียส **ผลคาดการณ์ปริมาณน้ำฝนล่วงหน้า 1-7 วัน** ในช่วงวันที่ 12-13 ก.ค. มีฝนฟ้าคะนองร้อยละ 40-60 ของพื้นที่ และมีฝนตกหนักบางแห่ง ส่วนในช่วงวันที่ 14-17 ก.ค. มีฝนฟ้าคะนองร้อยละ 60-70 ของพื้นที่ และมีฝนตกหนักบางแห่ง อุณหภูมิต่ำสุด 22-24 องศาเซลเซียส อุณหภูมิสูงสุด 28-31 องศาเซลเซียส



แผนที่อากาศ วันที่ 12 ก.ค. 2560 เวลา 07.00 น.



ภาพถ่ายจากดาวเทียม วันที่ 12 ก.ค. 2560

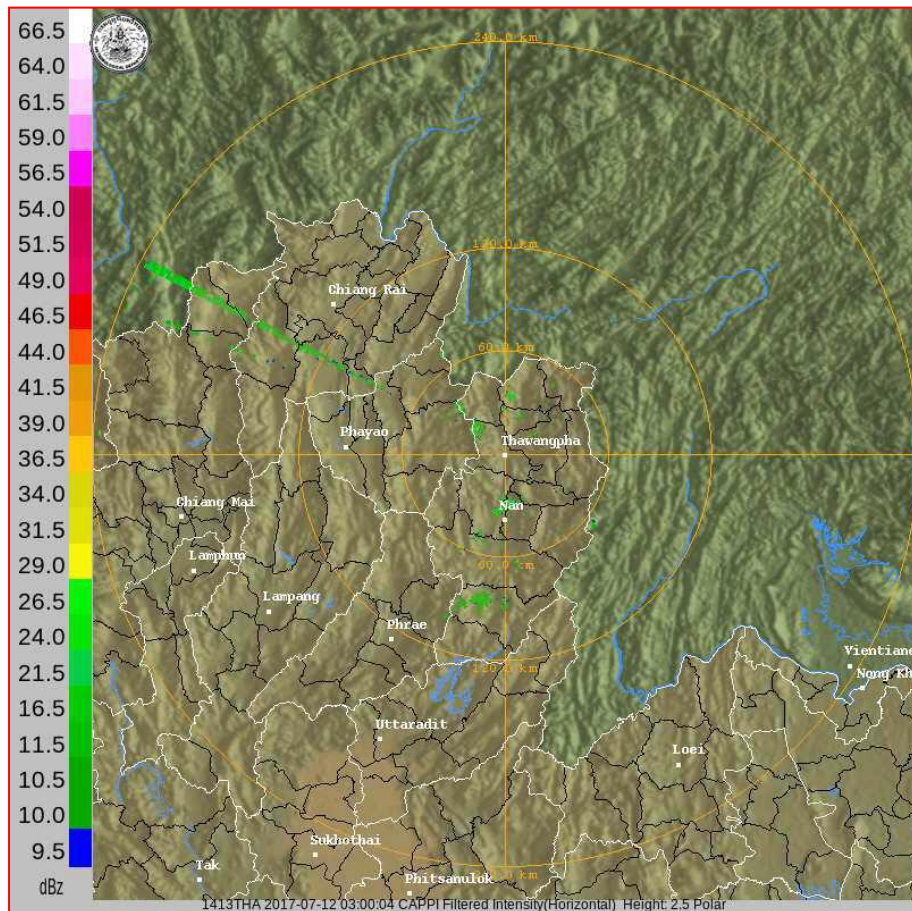
### 2) สถานการณ์ฝน

จากข้อมูลสถานการณ์ฝนในพื้นที่ลุ่มน้ำยมและน่านของวันที่ 12 กรกฎาคม 2560 จากกรมทรัพยากรน้ำ กรมอุตุนิยมวิทยา กรมชลประทาน และสถาบันสารสนเทศทรัพยากรน้ำและการเกษตร (องค์การมหาชน) พบว่า มีฝนตกเล็กน้อยถึงหนักมากในบริเวณพื้นที่ จ.แพร่ จ.น่าน จ.อุตรดิตถ์ จ.สุโขทัย จ.พิษณุโลก และจ.พิจิตร มีปริมาณฝน 11.6 – 73.2 มม.

ข้อมูลสถานการณ์ฝนในพื้นที่ลุ่มน้ำยมและน่าน ณ วันที่ 12 กรกฎาคม 2560 เวลา 07.00 น.

ลำดับ	สถานี	12 ก.ค. 2560
1	อ.ลอง จ.แพร่	50.5
2	อ.วังชิ้น จ.แพร่	32.0
3	อ.น่าน้อย จ.น่าน	13.5
4	อ.นาหมื่น จ.น่าน	29.0
5	อ.เมือง จ.อุตรดิตถ์	12.0
6	อ.ศรีสำโรง จ.สุโขทัย	24.1
7	อ.พรหมพิราม จ.พิษณุโลก	55.4
8	อ.เมือง จ.พิษณุโลก	73.2
9	อ.เมือง จ.พิจิตร	11.6

หมายเหตุ “ฝน” คือ ฝนวัดปริมาณไม่ได้ (ต่ำกว่า 0.1 มิลลิเมตร)



ภาพเรดาร์ตรวจอากาศ “น่าน” ณ วันที่ 12 กรกฎาคม 2560 (ที่มา : กรมอุตุนิยมวิทยา)

### สถานการณ์น้ำฝน

<p>แผนที่การคาดการณ์น้ำฝนวันที่ 12 ก.ค.60</p>	<p>แผนที่การคาดการณ์น้ำฝนวันที่ 13 ก.ค.60</p>
<p>แผนที่การคาดการณ์น้ำฝนวันที่ 14 ก.ค.60</p>	<p>แผนที่การคาดการณ์น้ำฝนวันที่ 15 ก.ค.60</p>
<p>แผนที่การคาดการณ์น้ำฝนวันที่ 16 ก.ค.60</p>	<p>แผนที่การคาดการณ์น้ำฝนวันที่ 17 ก.ค.60</p>
<p>ที่มา : <a href="http://www.thaiwater.net">www.thaiwater.net</a></p>	
<p>ผลการคาดการณ์ปริมาณฝนล่วงหน้า</p>	

### 3) ข้อมูลปริมาณน้ำในลำน้ำ

ลุ่มน้ำยมและน่าน ปัจจุบันสถานการณ์น้ำในลุ่มน้ำยมและลุ่มน้ำน่านอยู่ในภาวะปกติ (ระดับน้ำต่ำกว่าระดับตลิ่งต่ำสุด) ระดับน้ำในลุ่มน้ำยมส่วนใหญ่มีแนวโน้มเพิ่มขึ้น และระดับน้ำในลุ่มน้ำน่านส่วนใหญ่มีแนวโน้มเพิ่มขึ้น

สถานการณ์น้ำท่า ( 8 – 12 ก.ค. 2560 ที่มา: กรมชลประทาน)

สถานี	แม่น้ำ	อำเภอ	จังหวัด	ระดับตลิ่ง	เสาร์	อาทิตย์	จันทร์	อังคาร	พุธ
				ปริมาณน้ำ (ลบ.ม./วิ.)	8 ก.ค.	9 ก.ค.	10 ก.ค.	11 ก.ค.	12 ก.ค.
Y.14	ยม	ศรีสะเกษ ด้อย	สุโขทัย	12.00	2.16	1.98	1.97	2.81	3.78
				2,319	76.80	63.00	62.25	133.00	240.60
Y.16	ยม	บาง ระกำ	พิษณุโลก	7.00	4.76	4.81	4.75	4.86	4.93
				***	***	***	***	***	***
Y.5	ยม	โพทะเล	พิจิตร	8.25	4.66	4.82	4.93	5.12	5.32
				652	***	***	***	***	***
N.60	น่าน	ตรอน	อุตรดิตถ์	9.70	0.82	0.82	0.81	0.83	0.97
				2,055	140.92	140.92	140.01	141.83	154.71
N.27A	น่าน	พรหม พิราม	พิษณุโลก	9.17	0.48	0.43	0.49	0.45	0.51
				476	61.90	59.25	62.45	60.31	63.53
N.7A	น่าน	บางมูล นาก	พิจิตร	10.78	2.65	2.45	2.35	2.35	2.51
				1,152	207.60	190.85	182.65	182.65	195.84



สถานีสะพานพระแม่ย่า อ.เมือง จ.สุโขทัย  
(ลุ่มน้ำยม)



สถานีสะพานท่าเสา อ.เมือง จ.อุตรดิตถ์  
(ลุ่มน้ำน่าน)

ปริมาณน้ำในลุ่มน้ำในพื้นที่ลุ่มน้ำยมและน่าน

4) สรุป

- สถานการณ์น้ำในลุ่มน้ำยมอยู่ในภาวะปกติ และระดับน้ำในลุ่มน้ำส่วนใหญ่มีแนวโน้มเพิ่มขึ้น
- สถานการณ์น้ำในลุ่มน้ำน่านอยู่ในภาวะปกติ และระดับน้ำในลุ่มน้ำส่วนใหญ่มีแนวโน้มเพิ่มขึ้น