

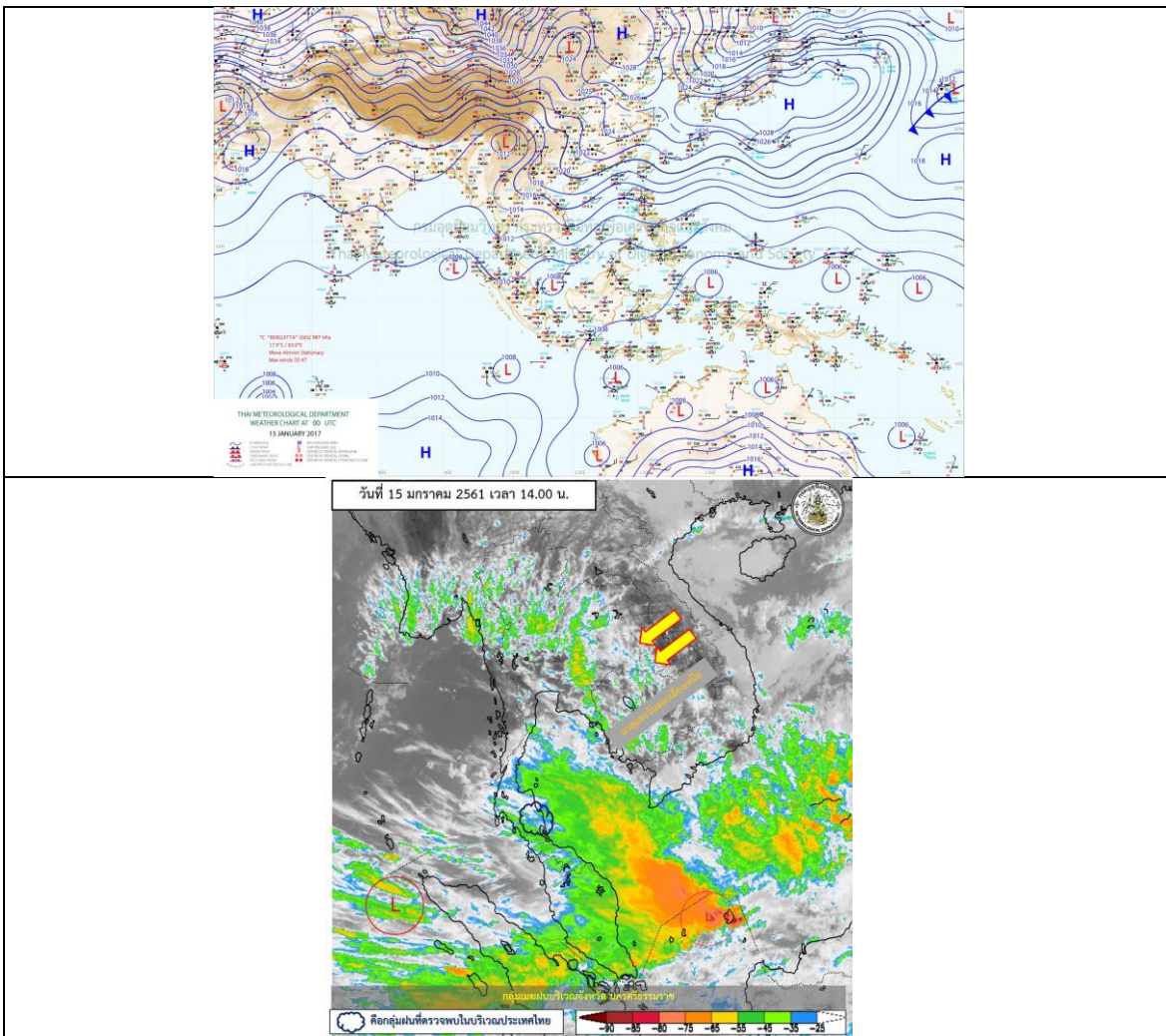
รายงานสถานการณ์น้ำและคาดการณ์น้ำในพื้นที่ ลุ่มน้ำโขง-ซี-มูล วันที่ 15 มกราคม 2561

1. พยากรณ์อากาศ

ตารางที่ 1 พยากรณ์อากาศ วันที่ 15 มกราคม 2561

ภาคตะวันออกเฉียงเหนือ	อากาศเย็นถึงหนาวกับมีหมอกในตอนเช้า อุณหภูมิจะสูงขึ้น 1-2 องศาเซลเซียส
	อุณหภูมิต่ำสุด 14-17 องศาเซลเซียส
	อุณหภูมิสูงสุด 28-31 องศาเซลเซียส
	บริเวณยอดภูมีอากาศหนาวถึงหนาวจัด อุณหภูมิต่ำสุด 6-12 องศาเซลเซียส ลมตะวันออกเฉียงเหนือ ความเร็ว 15-30 กม./ชม.

ที่มา : https://www.tmd.go.th/daily_forecast.php



รูปที่ 1 พยากรณ์อากาศ วันที่ 15 ม.ค. 2561



2. สรุประดับน้ำรายวัน

ตารางที่ 2 สรุปสถานการณ์ของพื้นที่ลุ่มน้ำโขง ชี มูล ประจำวันที่ 15-ม.ค.-61
หน่วย: เมตร (เทียบกับจุดวัดน้ำ) และระดับน้ำตามการคำนวณรายวัน

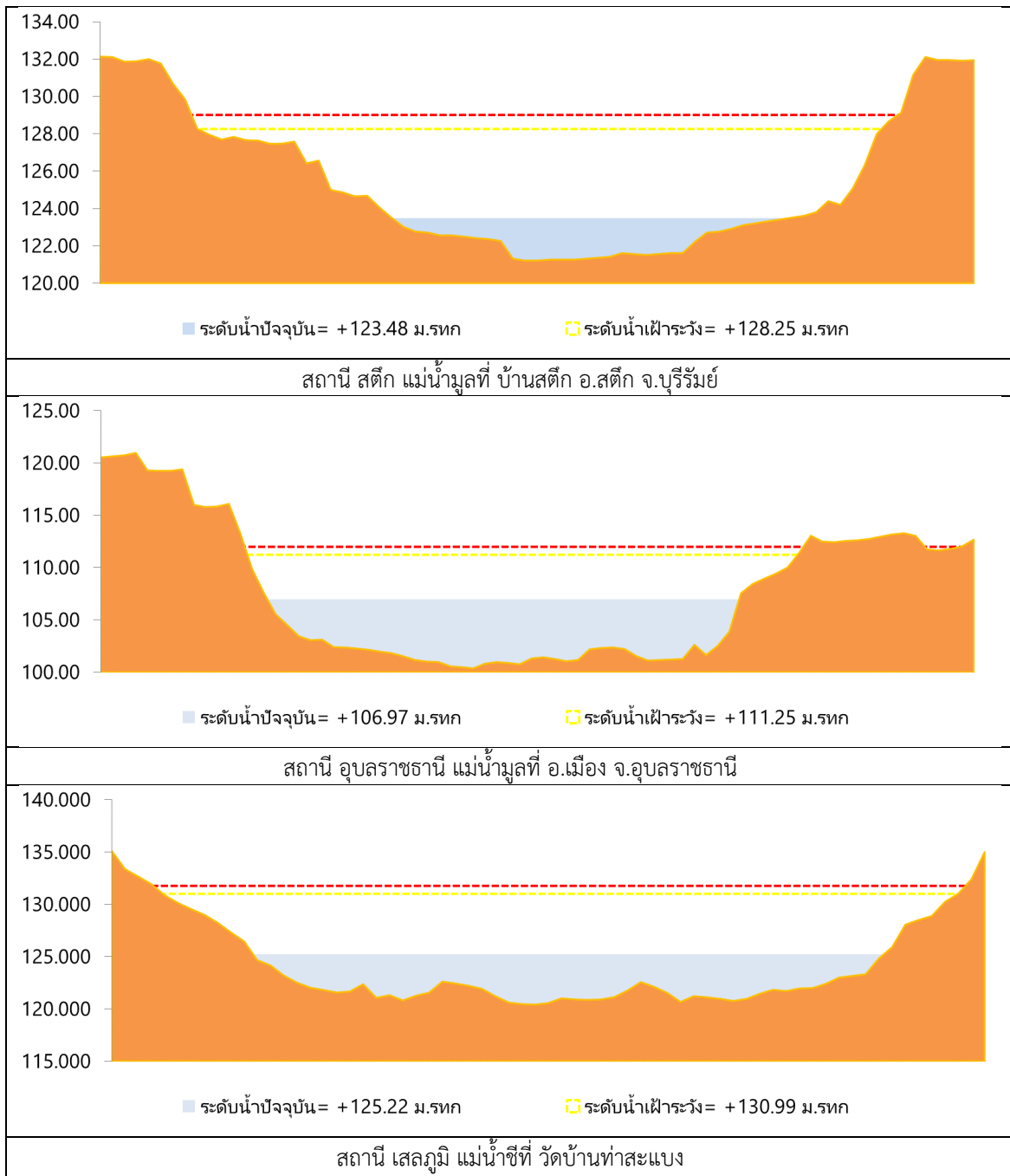
ลำดับที่	ลำน้ำ	พื้นที่	ระดับน้ำ (ม.รทก.)		10-ม.ค.-61	11-ม.ค.-61	12-ม.ค.-61	13-ม.ค.-61	14-ม.ค.-61	ระดับน้ำตามการคำนวณ (ม.รทก.)				แนวโน้ม
			ค่า HI	ค่า HH						9-ม.ค.-61	10-ม.ค.-61	11-ม.ค.-61	12-ม.ค.-61	
1	น้ำชี	เขื่อนลพบุรี อ.เมือง จ.ลพบุรี เขื่อนลพบุรี E.66A	137.65	138.40	131.35	130.84	130.89	131.07	131.14	131.42	131.43	131.52	131.73	เพิ่มขึ้น
2	น้ำชี	กบ.แม่เพชชี เขื่อนลพบุรี E.20A	121.25	122.00	115.90	115.77	115.85	116.18	116.27	116.11	116.10	116.09	116.08	ลดลง
3	น้ำชี	เขื่อนลพบุรี เขื่อนลพบุรี E.18	130.99	131.74	125.09	125.31	125.34	125.09	125.13	125.22	125.33	125.49	125.55	เพิ่มขึ้น
4	น้ำชี	อ.โพนพิสัย เขื่อนลพบุรี E.91	148.95	149.70	140.90	140.88	140.98	141.37	141.35	141.32	140.57	140.48	140.46	ลดลง
5	น้ำชี	เขื่อนลพบุรี อ.สตึก จ.บุรีรัมย์ เขื่อนลพบุรี E.6A	128.25	129.00	123.54	123.54	123.54	123.50	123.49	123.48	123.68	123.01	122.94	เพิ่มขึ้นเล็กน้อย
6	น้ำชี	อ.เมือง จ.อุบลราชธานี เขื่อนลพบุรี E.7	111.25	112.00	107.00	107.00	107.00	106.86	106.82	106.97	106.86	106.67	106.37	ลดลง

หมายเหตุ: -H ระดับน้ำอยู่เหนือที่วัด

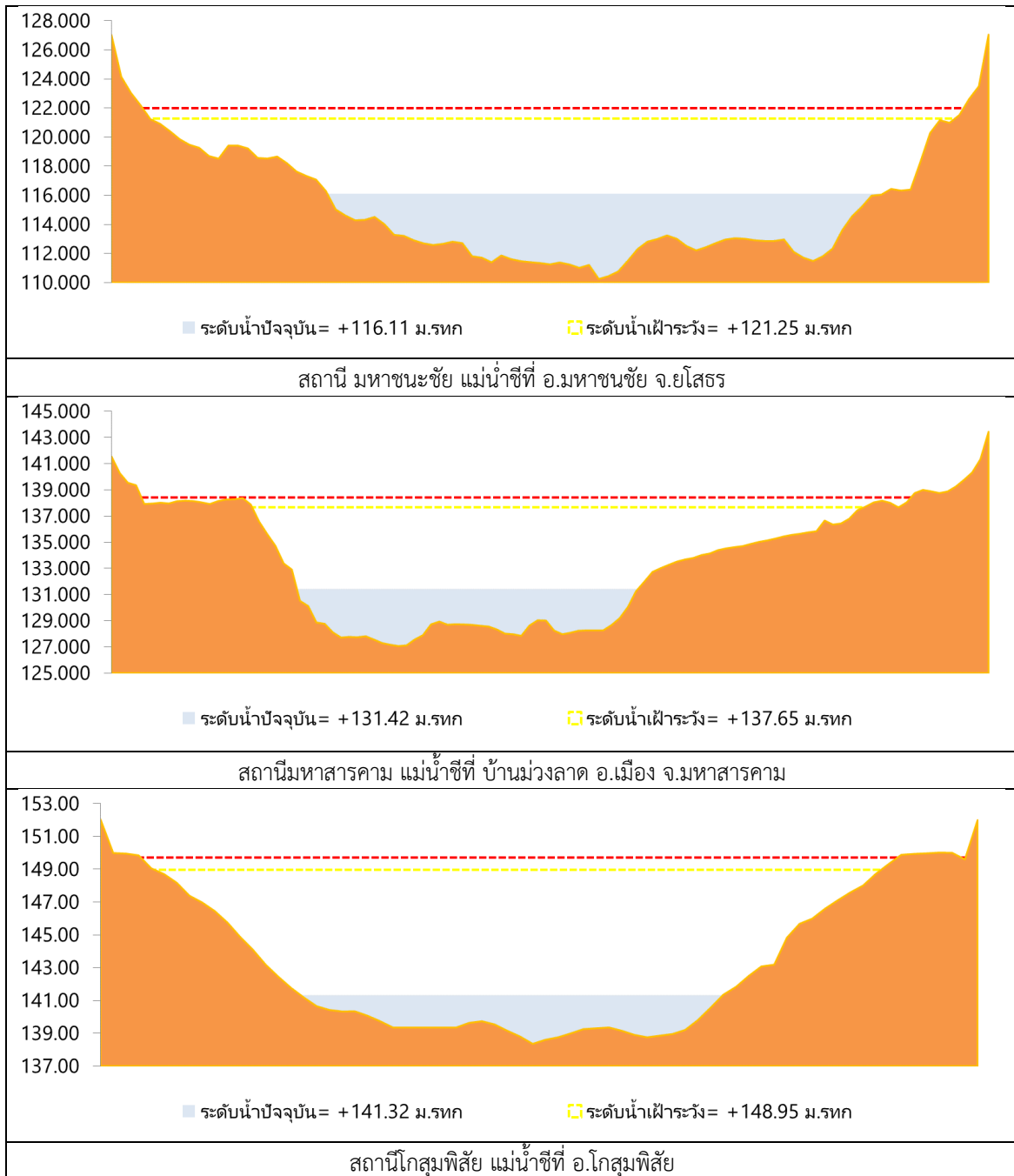
-HH ระดับน้ำอยู่เหนือที่วัด



2.1 ระดับน้ำในลำน้ำ



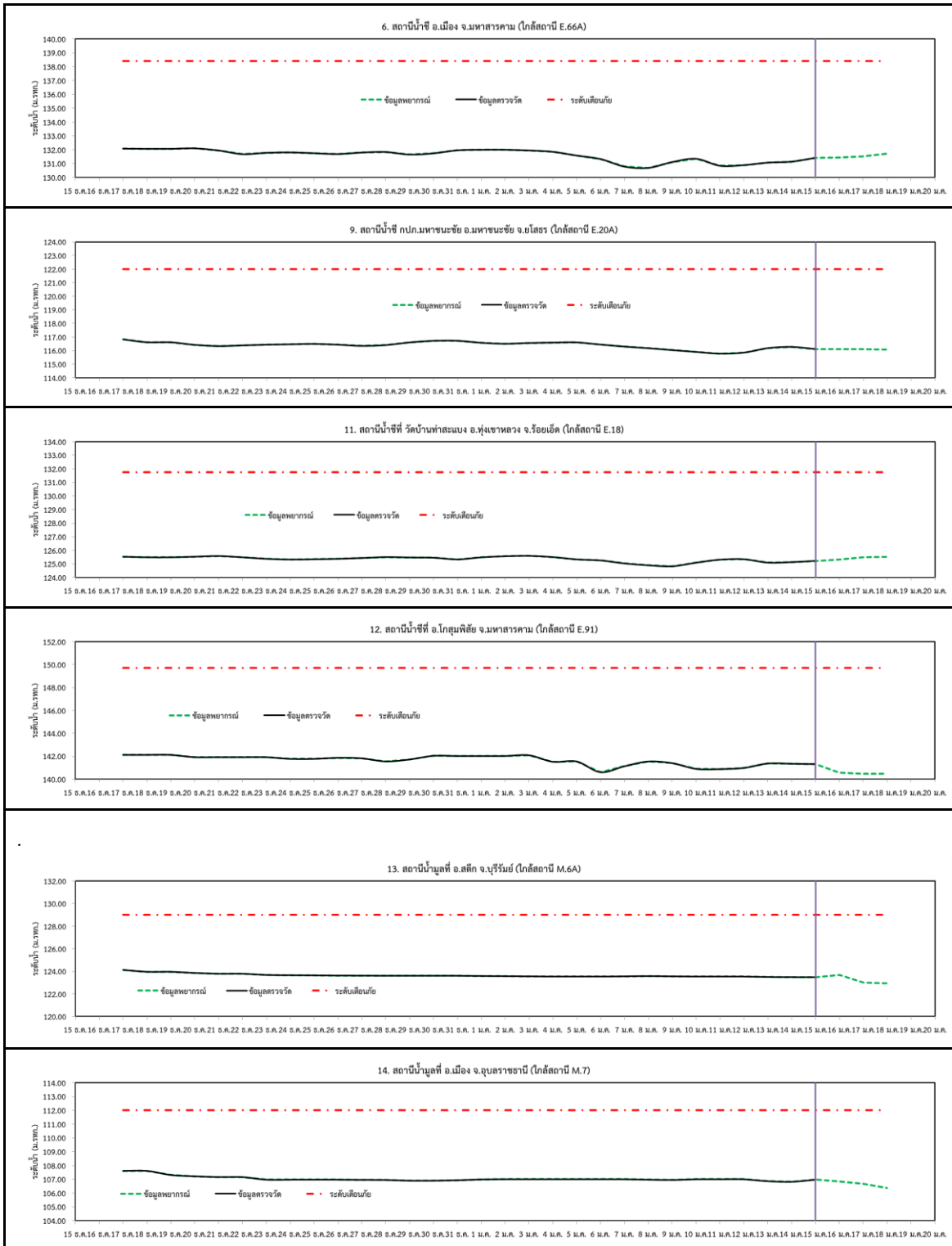
รูปที่ 2 กราฟระดับน้ำในลำน้ำ



รูปที่ 2 กราฟระดับน้ำในลำน้ำ (ต่อ)



3. ผลการวิเคราะห์สถานการณ์น้ำ



รูปที่ 3 กราฟระดับน้ำย้อนหลัง 30 วัน และค่าพยากรณ์



4. สรุปสถานการณ์ ระดับน้ำอยู่ในเกณฑ์ปกติ