

รายงานสถานการณ์น้ำลุ่มน้ำยมและน่าน

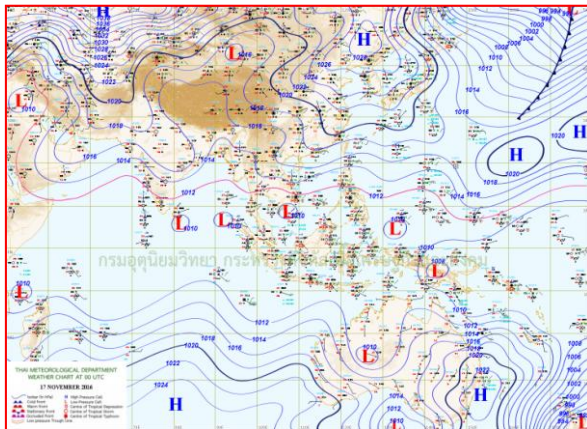
วันที่ 17 พฤศจิกายน 2559

1) สภาพภูมิอากาศ

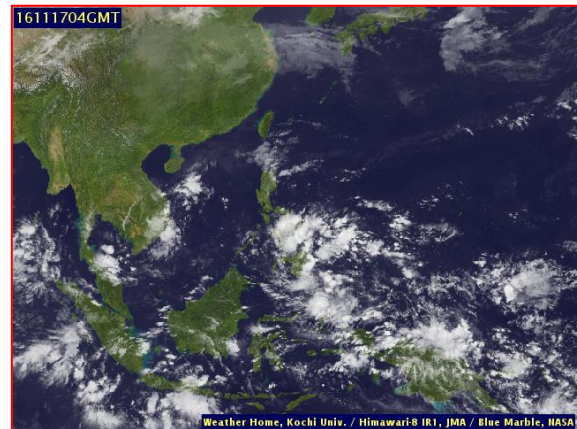
ลักษณะอากาศทั่วไป (ที่มา: กรมอุตุนิยมวิทยา)

พยากรณ์อากาศ 24 ชั่วโมงข้างหน้า บริเวณภาคเหนือตอนบน และภาคตะวันออกเฉียงเหนือตอนบน มีอากาศเย็นและมีหมอกในตอนเช้า โดยมีฝนเล็กน้อยบางแห่งบริเวณภาคเหนือตอนบน ภาคกลางตอนล่าง ภาคตะวันออกเฉียงเหนือ รวมทั้งกรุงเทพมหานครและปริมณฑล ขอให้ประชาชนบริเวณภาคเหนือ และภาคตะวันออกเฉียงเหนือเพิ่มความระมัดระวังในการสัญจรผ่านบริเวณที่มีหมอกเนื่องจากทัศนวิสัยลดลง สำหรับตอนล่างของภาคได้มีฝนตกชุกยังมีฝนตกหนักบางแห่งได้ในระยะนี้

สภาพอากาศภาคเหนือ อากาศเย็น กับมีหมอกในตอนเช้า โดยมีฝนเล็กน้อยบางแห่ง อุณหภูมิต่ำสุด 21-23 องศาเซลเซียส อุณหภูมิสูงสุด 32-34 องศาเซลเซียส บริเวณยอดดอยอากาศหนาว อุณหภูมิต่ำสุด 9-14 องศาเซลเซียส ผลคาดการณ์ปริมาณน้ำฝนล่วงหน้า 1-7 วัน ในช่วงวันที่ 17-18 พ.ย. อากาศเย็นกับมีหมอกในตอนเช้า และอุณหภูมิจะลดลงเล็กน้อย โดยมีฝนเล็กน้อย ส่วนมากทางตอนบนของภาค อุณหภูมิต่ำสุด 20-22 องศาเซลเซียส อุณหภูมิสูงสุด 31-33 องศาเซลเซียส ส่วนในช่วงวันที่ 19 - 23 พ.ย. อากาศเย็นกับมีหมอกในตอนเช้าและมีหมอกหนาบางพื้นที่ โดยอุณหภูมิจะสูงขึ้น 1-2 องศาเซลเซียส กับมีฝนฟ้าคะนอง ร้อยละ 10-20 ของพื้นที่ ส่วนมากทางตอนล่างของภาค อุณหภูมิต่ำสุด 22-25 องศาเซลเซียส อุณหภูมิสูงสุด 32-36 องศาเซลเซียส



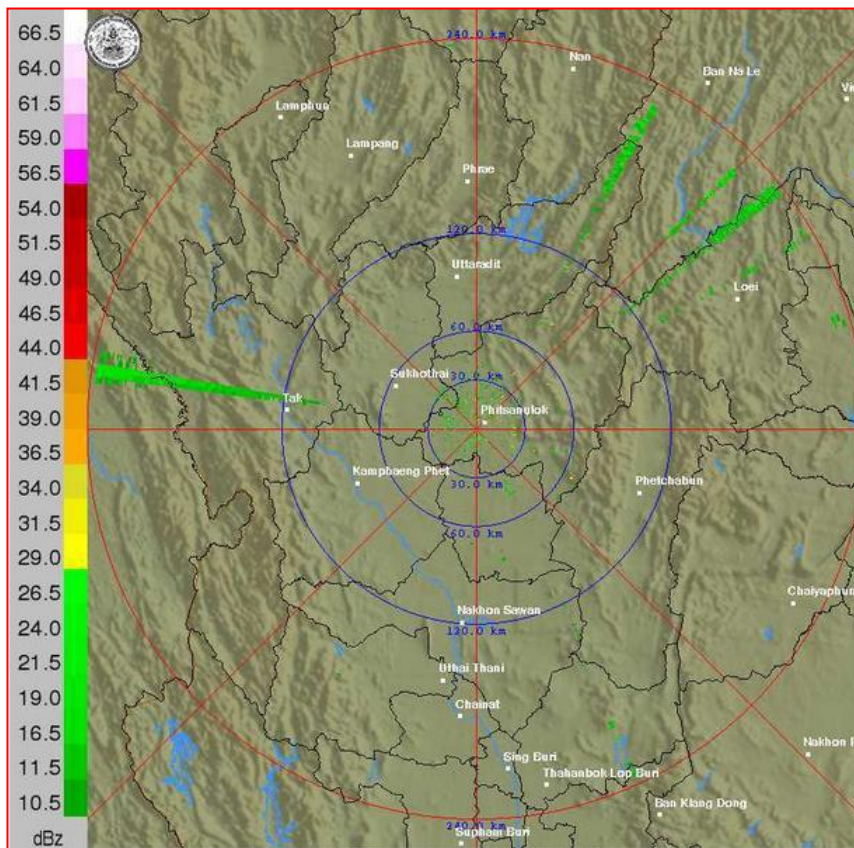
แผนที่อากาศ วันที่ 17 พ.ย. 2559 เวลา 07.00 น.



ภาพถ่ายจากดาวเทียม วันที่ 17 พ.ย. 2559

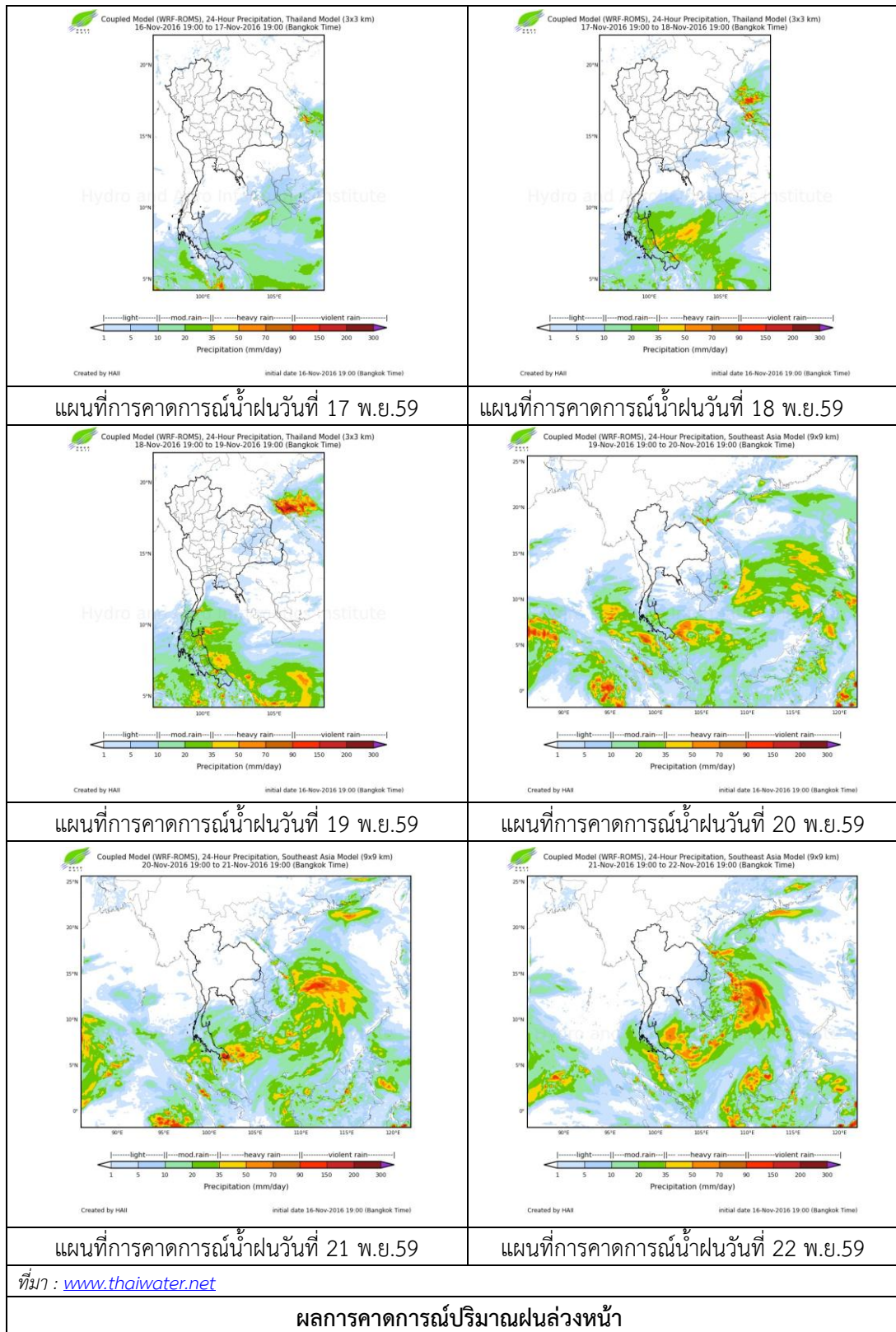
2) สถานการณ์ฝน

จากข้อมูลสถานการณ์ฝนในพื้นที่ลุ่มน้ำยมและน่านของวันที่ 17 พฤศจิกายน 2559 จากกรมทรัพยากรน้ำ กรมอุตุนิยมวิทยา กรมชลประทาน และสถาบันสารสนเทศทรัพยากรน้ำและการเกษตร (องค์การมหาชน) พบว่า ไม่มีฝนตกในพื้นที่ลุ่มน้ำยมและน่าน



ภาพเรดาร์ตรวจอากาศ “พิษณุโลก” ณ วันที่ 17 พฤศจิกายน 2559 (ที่มา : กรมอุตุนิยมวิทยา)

สถานการณ์น้ำฝน



3) ข้อมูลปริมาณน้ำในลำน้ำ

ลุ่มน้ำยมและน่าน ปัจจุบันสถานการณ์น้ำในลำน้ำโดยทั่วไปยังคงอยู่ในภาวะปกติ (ระดับน้ำต่ำกว่าระดับตลิ่งต่ำสุด) ระดับน้ำในลำน้ำส่วนใหญ่มีแนวโน้มลดลง

สถานการณ์น้ำท่า (13 – 17 พ.ย. 2559 ที่มา: กรมชลประทาน)

| สถานี | แม่น้ำ | อำเภอ | จังหวัด | ระดับตลิ่ง | อาทิตย์ | จันทร์ | อังคาร | พุธ | พฤหัสบดี |
|-------|--------|-----------|-----------|--------------------------|------------|------------|------------|------------|------------|
| | | | | ปริมาณน้ำ (ลบ.ม./วิ.) | 13 พ.ย. | 14 พ.ย. | 15 พ.ย. | 16 พ.ย. | 17 พ.ย. |
| Y.14 | ยม | ศรีสะเกษ | สุโขทัย | 12.00 | 2.88 | 2.75 | 2.45 | 2.25 | 2.13 |
| | | | | 2,319 | 140.00 | 127.25 | 100.00 | 84.00 | 74.20 |
| Y.4 | ยม | เมือง | พิษณุโลก | 7.45 | 4.22 | 4.07 | 3.05 | 2.76 | 2.62 |
| | | | | 565 | *** | *** | *** | *** | *** |
| Y.5 | ยม | โพทะเล | พิจิตร | 8.25 | 6.23 | 6.18 | 6.03 | 5.96 | 5.93 |
| | | | | 652 | 268.10 | 266.10 | 259.96 | 257.02 | 255.74 |
| N.60 | น่าน | ตรอน | อุตรดิตถ์ | 9.70 | 0.49 | 0.41 | 0.32 | 0.25 | 0.25 |
| | | | | 2,055 | 96.75 | 86.75 | 75.50 | 66.75 | 66.75 |
| N.22 | น่าน | วัดโบสถ์ | พิษณุโลก | 9.17 | 0.50 | 0.45 | 0.45 | 0.50 | 0.40 |
| | | | | 476 | 20.25 | 19.00 | 19.00 | 20.25 | 17.75 |
| N.7A | น่าน | บางมูลนาก | พิจิตร | 10.78 | 3.28 | 3.29 | 3.15 | 2.93 | 2.78 |
| | | | | 1,152 | 251.80 | 252.65 | 240.75 | 222.05 | 209.30 |

ข้อมูลระดับน้ำจากระบบตรวจวัดสภาพทางไกลอัตโนมัติลุ่มน้ำยมและน่าน กรมทรัพยากรน้ำประจำวัน
14 พฤศจิกายน 2559 เวลา 06.00 น. ระดับน้ำที่สถานีโทรมาตรส่วนใหญ่มีแนวโน้มลดลง

ข้อมูลระดับน้ำ (16 – 17 พ.ย. 2559 ที่มา: กรมทรัพยากรน้ำ)

| สถานี | ตำบล | อำเภอ | จังหวัด | ระดับตลิ่ง (ต่ำสุด) | พุธ | พฤหัสบดี | แนวโน้ม (เพิ่ม/ลด) |
|-----------------------------------|-----------|--------------|-----------|------------------------|------------|------------|-----------------------|
| | | | | | 16 พ.ย. | 17 พ.ย. | |
| สะพานนครน่านพัฒนา | ฝายแก้ว | ภูเพียง | น่าน | 197.73 | 192.39 | 192.38 | ลดลง |
| สะพานท่าเสา | ท่าเสา | เมือง | อุตรดิตถ์ | 56.91 | 52.40 | 52.40 | ทรงตัว |
| สะพานบ้านวังโป่ง | ผักขวาง | ทองแสนขัน | อุตรดิตถ์ | 93.07 | 90.43 | 90.42 | ลดลง |
| สะพานสุพรรณกัลยา | วัดจันทร์ | เมือง | พิษณุโลก | 44.52 | 35.73 | 35.36 | ลดลง |
| สะพานเฉลิมพระ เกียรติ 72 พรรษา | เนินมะกอก | บางมูลนาก | พิจิตร | 27.23 | 31.45 | 31.45 | ทรงตัว |
| สะพานมหาโพธิ์ | ป่าแมต | เมือง | แพร่ | 152.33 | 147.52 | 147.52 | ทรงตัว |
| สะพานศรีสะเกษ | หาดเสี้ยว | ศรีสะเกษ | สุโขทัย | 71.78 | 62.42 | 62.24 | ลดลง |
| สะพานบ้านแม่น้ำ | บ้านด่าน | บ.ด่านลานหอย | สุโขทัย | 74.36 | 73.36 | 73.31 | ลดลง |
| สะพานบ้านบางระกำ | บางระกำ | บางระกำ | พิษณุโลก | 37.23 | 33.79 | 33.79 | ทรงตัว |
| สะพานบ้านโพทะเล | โพทะเล | โพทะเล | พิจิตร | 31.63 | 26.04 | 25.82 | ลดลง |



สถานีสะพานศรีสังขาลัย อ.ศรีสังขาลัย จ.สุโขทัย
(ลุ่มน้ำยม)



สถานีสะพานพระแม่ย่า อ.เมือง จ.สุโขทัย
(ลุ่มน้ำยม)



สถานีสะพานท่าเสา อ.เมือง จ.อุตรดิตถ์
(ลุ่มน้ำน่าน)



สถานีสะพานเฉลิมพระเกียรติ ร.9 72 พรรษา อ.บางมูลนาก
จ.พิจิตร (ลุ่มน้ำน่าน)

ปริมาณน้ำในลำน้ำในพื้นที่ลุ่มน้ำยมและน่าน

4) สรุป

- สถานการณ์น้ำในลุ่มน้ำยมอยู่ในภาวะปกติ และระดับน้ำในลำน้ำส่วนใหญ่มีแนวโน้มลดลง
- สถานการณ์น้ำในลุ่มน้ำน่านอยู่ในภาวะปกติ และระดับน้ำในลำน้ำส่วนใหญ่มีแนวโน้มลดลง