

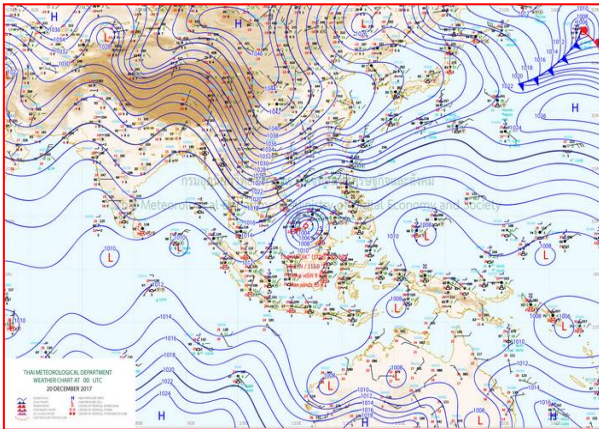
รายงานสถานการณ์น้ำลุ่มน้ำยมและน่าน วันที่ 20 ธันวาคม 2560

1) สภาพภูมิอากาศ

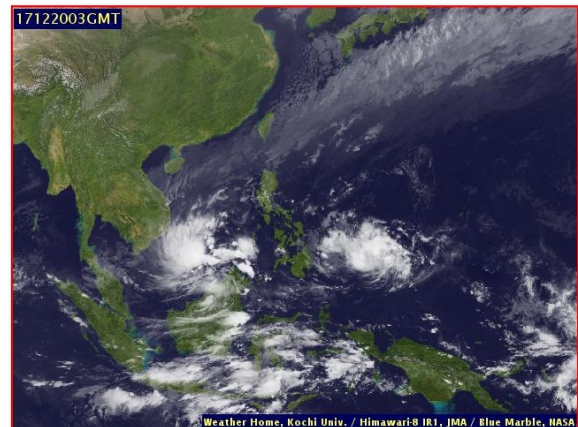
ลักษณะอากาศทั่วไป (ที่มา: กรมอุตุนิยมวิทยา)

พยากรณ์อากาศ 24 ชั่วโมงข้างหน้า ประเทศไทยตอนบนมีอากาศหนาวเย็นต่อเนื่อง อุณหภูมิจะลดลงอีก 1-3 องศาเซลเซียส กับมีลมแรง ส่วนบริเวณยอดดอยมีอากาศหนาวจัด สำหรับภาคใต้มีฝนลดลงและมีอากาศเย็น ขอให้ประชาชนดูแลรักษาสุขภาพเนื่องจากอากาศที่เปลี่ยนแปลงไว้ด้วย สำหรับมรสุมตะวันออกเฉียงเหนือกำลังแรงพัดปกคลุมอ่าวไทยและภาคใต้ ทำให้คลื่นลมบริเวณอ่าวไทยมีกำลังแรง โดยมีคลื่นสูง 2-4 เมตร ขอให้ชาวเรือเดินเรือด้วยความระมัดระวัง เรือเล็กในบริเวณดังกล่าวควรงดออกฝั่ง

อากาศหนาว อุณหภูมิจะลดลง 2-3 องศาเซลเซียส กับมีลมแรง อุณหภูมิต่ำสุด 9-13 องศาเซลเซียส อุณหภูมิสูงสุด 24-28 องศาเซลเซียส บริเวณยอดดอยมีอากาศหนาวจัด อุณหภูมิต่ำสุด 2-4 องศาเซลเซียส ผลคาดการณ์ปริมาณน้ำฝนล่วงหน้า 1-7 วัน ในช่วงวันที่ 19-22 ธ.ค. อากาศเย็นถึงหนาว อุณหภูมิจะลดลง 3-5 องศาเซลเซียส กับมีลมแรง ลมตะวันออกเฉียงเหนือ ความเร็ว 15-35 กม./ชม. ส่วนในช่วงวันที่ 23-25 ธ.ค. อุณหภูมิจะสูงขึ้นแต่ยังคงมีอากาศเย็นถึงหนาว อุณหภูมิต่ำสุด 11-19 องศาเซลเซียส อุณหภูมิสูงสุด 26-30 องศาเซลเซียส บริเวณยอดดอยมีอากาศหนาวถึงหนาวจัด อุณหภูมิต่ำสุด 3-7 องศาเซลเซียส



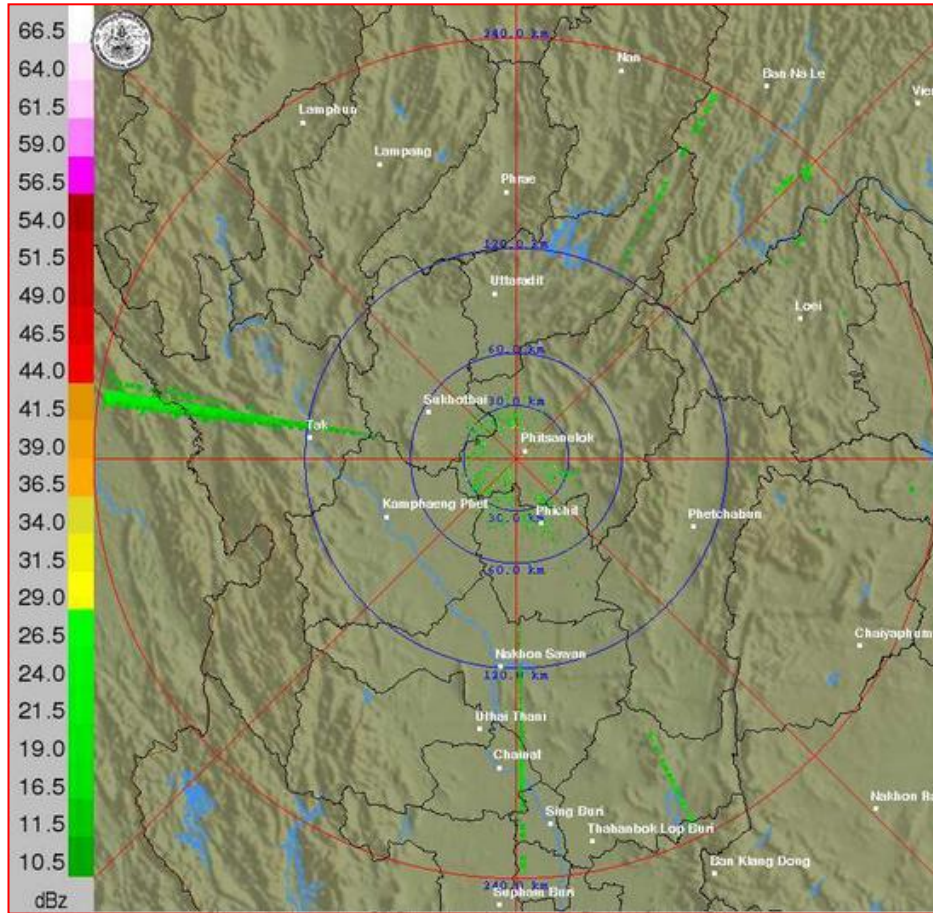
แผนที่อากาศ วันที่ 20 ธ.ค. 2560 เวลา 07.00 น.



ภาพถ่ายจากดาวเทียม วันที่ 20 ธ.ค. 2560

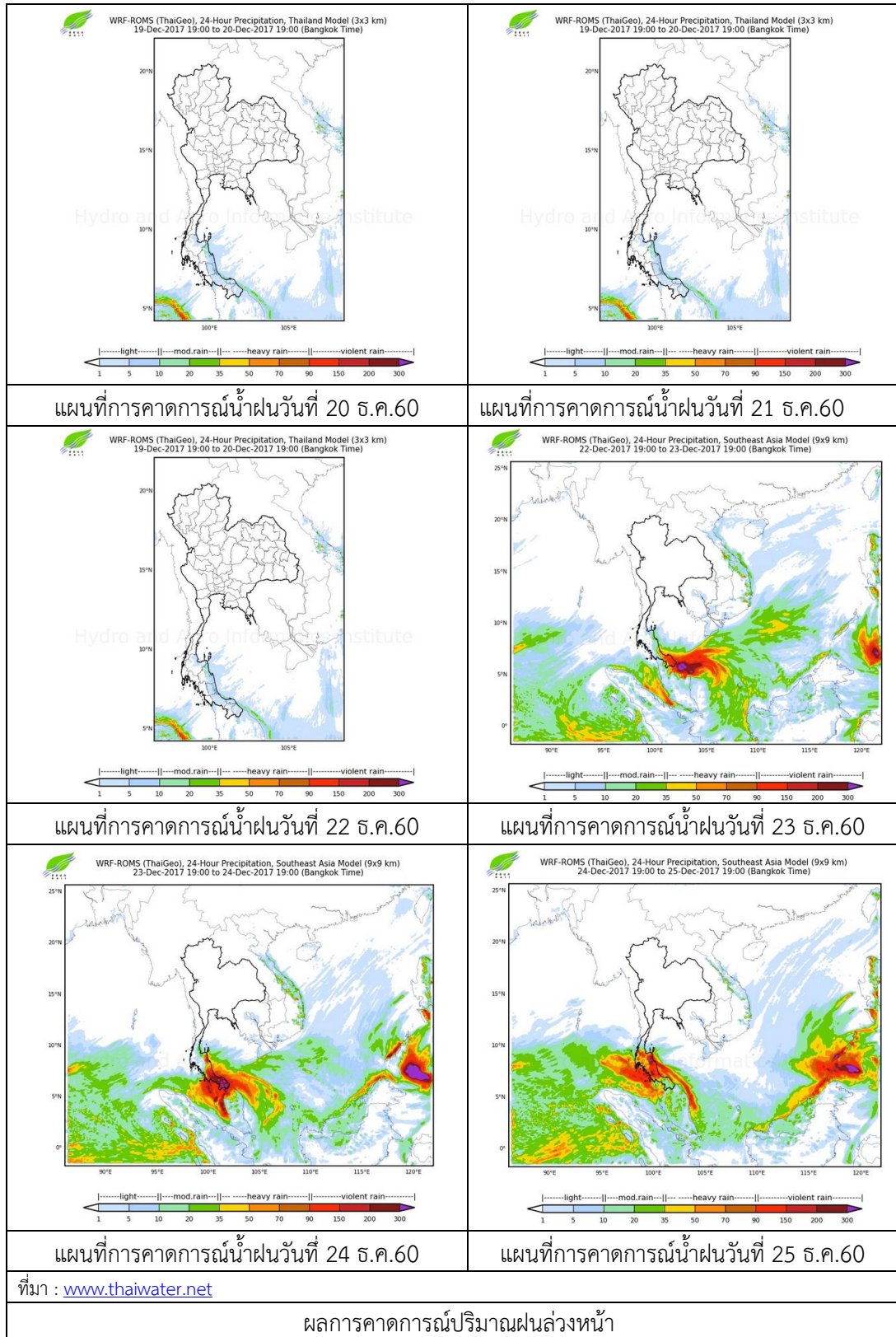
2) สถานการณ์ฝน

จากข้อมูลสถานการณ์ฝนในพื้นที่ลุ่มน้ำยมและน่านของวันที่ 20 ธันวาคม 2560 จากกรมทรัพยากรน้ำ กรมอุตุนิยมวิทยา กรมชลประทาน และสถาบันสารสนเทศทรัพยากรน้ำและการเกษตร (องค์การมหาชน) พบว่า ไม่มีฝนตกในบริเวณพื้นที่ลุ่มน้ำยมและน่าน



ภาพเรดาร์ตรวจอากาศ “พิษณุโลก” ณ วันที่ 20 ธันวาคม 2560 (ที่มา : กรมอุตุนิยมวิทยา)

สถานการณ์น้ำฝน



3) ข้อมูลปริมาณน้ำในลำน้ำ

ปัจจุบันสถานการณ์น้ำในลำน้ำยมอยู่ในภาวะปกติ ระดับน้ำในลำน้ำส่วนใหญ่มีแนวโน้มทรงตัว และสถานการณ์น้ำในลำน้ำน่านอยู่ในภาวะปกติ ระดับน้ำในลำน้ำส่วนใหญ่มีแนวโน้มทรงตัว

สถานการณ์น้ำท่า (16 – 20 ธ.ค. 2560 ที่มา: กรมชลประทาน)

สถานี	แม่น้ำ	อำเภอ	จังหวัด	ระดับตลิ่ง	เสาร์	อาทิตย์	จันทร์	อังคาร	พุธ
				ปริมาณน้ำ (ลบ.ม./วิ.)	16 ธ.ค.	17 ธ.ค.	18 ธ.ค.	19 ธ.ค.	20 ธ.ค.
Y.14	ยม	ศรีสัชชา ลัย	สุโขทัย	12.00	1.28	1.20	1.20	1.20	1.18
				2,319	20	16	16	16	15
Y.16	ยม	บางระกำ	พิษณุโลก	7.00	2.08	2.08	2.05	2.09	2.08
				***	***	***	***	***	***
Y.5	ยม	โพทะเล	พิจิตร	8.25	2.94	2.88	2.67	2.65	2.61
				652	26	25	21	20	20
N.60	น่าน	ตรอน	อุดรดิตถ์	9.70	2.43	2.34	2.06	2.45	3.15
				2,055	313	302	269	316	407
N.27A	น่าน	พรหม พิราม	พิษณุโลก	9.17	2.83	2.77	2.86	2.60	3.16
				476	245	237	247	216	290
N.7A	น่าน	บางมูล นาก	พิจิตร	10.78	4.00	4.02	4.07	4.02	3.94
				1,152	299	300	304	300	294



สถานีสะพานพระแม่ย่า อ.เมือง จ.สุโขทัย
(ลุ่มน้ำยม)



สถานีสะพานท่าเสา อ.เมือง จ.อุดรดิตถ์
(ลุ่มน้ำน่าน)

ปริมาณน้ำในลำน้ำในพื้นที่ลุ่มน้ำยมและน่าน

4) สรุป

- สถานการณ์น้ำในลุ่มน้ำยมอยู่ในภาวะปกติ (ระดับน้ำต่ำกว่าระดับตลิ่งต่ำสุด) ระดับน้ำในลำน้ำส่วนใหญ่มีแนวโน้มทรงตัว

- สถานการณ์น้ำในลุ่มน้ำน่านอยู่ในภาวะปกติ (ระดับน้ำต่ำกว่าระดับตลิ่งต่ำสุด) ระดับน้ำในลำน้ำส่วนใหญ่มีแนวโน้มทรงตัว