



ศูนย์ป้องกันวิกฤติน้ำ
กรมทรัพยากรน้ำ
กระทรวงทรัพยากรธรรมชาติและสิ่งแวดล้อม
DEPARTMENT OF WATER RESOURCES



สถานการณ์น้ำในพื้นที่ลุ่มน้ำ บางปะกง

วันที่ 28 ธันวาคม 2559

สถานการณ์น้ำ

- ลุ่มน้ำบางปะกง ปัจจุบันสถานการณ์น้ำในลำน้ำโดยทั่วไปยังคงอยู่ในภาวะปกติ (ระดับน้ำต่ำกว่าระดับตลิ่งต่ำสุด) ระดับน้ำในลำน้ำส่วนใหญ่มีแนวโน้มเพิ่มขึ้น

พื้นที่ประสบอุทกภัยในพื้นที่ลุ่มน้ำบางปะกง

- ไม่มีพื้นที่ประสบอุทกภัย

พื้นที่ประสบอุทกภัย



สถานการณ์ภาพรวมทั่วประเทศ

น้ำท่วม 5 จังหวัด : สุราษฎร์ธานี นครศรีธรรมราช ตรัง พัทลุง และนราธิวาส

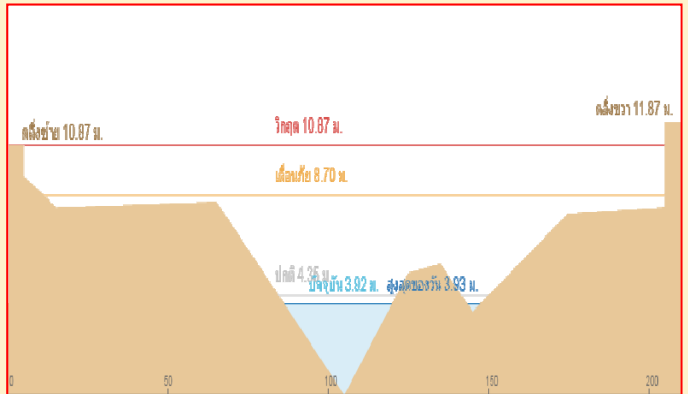
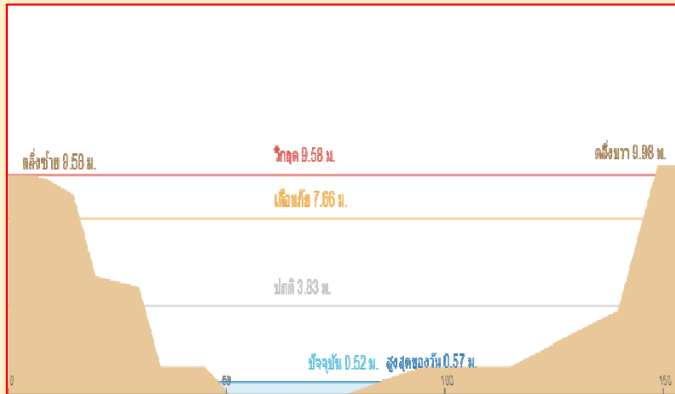
สถานการณ์ในพื้นที่ลุ่มน้ำบางปะกง

- ไม่มีสถานการณ์น้ำท่วม

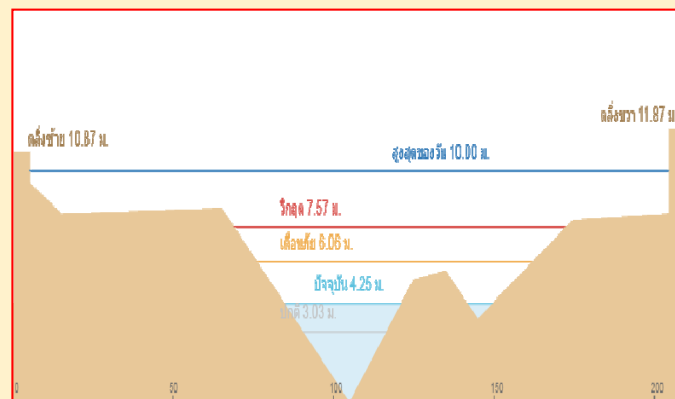
ที่มา : คณะกรรมการทรัพยากรน้ำแห่งชาติ

ระดับน้ำของสถานีโทรมาตรในพื้นที่

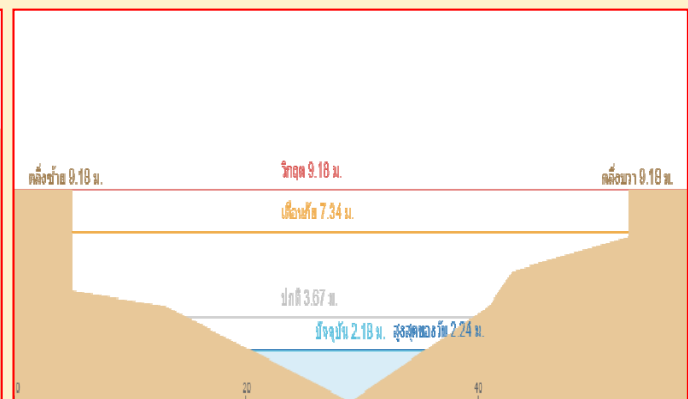
1. สถานีบ้านบางขนาก อ.บางน้ำเปรี้ยว จ.ฉะเชิงเทรา (ลดลง) 2. สถานีบ้านโยธะกา อ.บ้านสร้าง จ.ปราจีนบุรี (ทรงตัว)



3. สถานีบ้านใหม่ อ.เมือง จ.นครนายก (เพิ่มขึ้น)



4. สถานีบ้านทุ่งกระทราย อ.กิ่งเกาะจันทร์ จ.ชลบุรี (เพิ่มขึ้น)



รวดเร็ว มีคุณภาพ โปร่งใส มีคุณธรรม

รายงานสถานการณ์น้ำลุ่มน้ำบางปะกง

วันที่ 28 ธันวาคม 2559

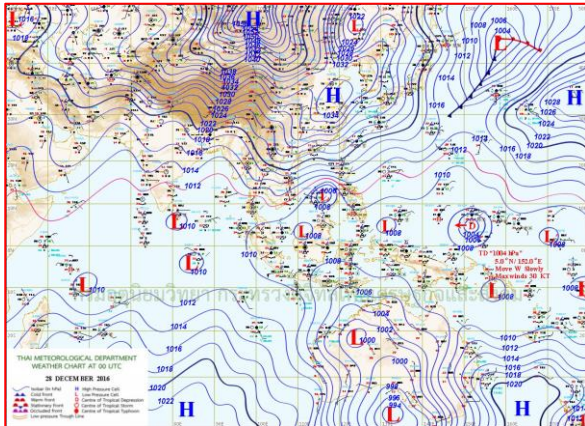
1) สภาพภูมิอากาศ

ลักษณะอากาศทั่วไป (ที่มา: กรมอุตุนิยมวิทยา)

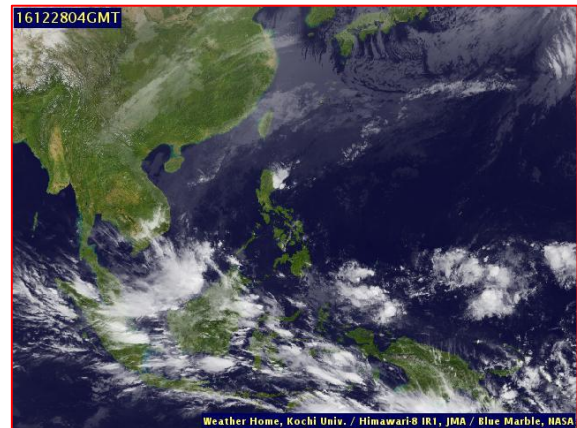
พยากรณ์อากาศ 24 ชั่วโมงข้างหน้า ประเทศไทยตอนบนมีอากาศหนาวเย็นโดยทั่วไป อุณหภูมิจะลดลงอีก 3-5 องศาเซลเซียส กับมีลมแรง ขอให้ประชาชนบริเวณดังกล่าวดูแลสุขภาพเนื่องจากสภาพอากาศที่เปลี่ยนแปลงไว้ด้วย ส่วนคลื่นลมบริเวณอ่าวไทยจะมีกำลังแรง โดยมีคลื่นสูง 2-3 เมตร ขอให้ชาวเรือเดินเรือด้วยความระมัดระวังและเรือเล็กบริเวณอ่าวไทยควรงดออกจากฝั่งจนถึงวันที่ 1 มกราคม 2560

สำหรับในช่วงวันที่ 30 ธันวาคม 2559 - 1 มกราคม 2560 บริเวณภาคใต้จะมีฝนเพิ่มมากขึ้นและมีฝนตกหนักถึงหนักมากบางแห่ง ขอให้ประชาชนบริเวณภาคใต้ระวังอันตรายจากฝนตกหนักถึงหนักมากไว้ด้วย และติดตามข่าวพยากรณ์อากาศจากกรมอุตุนิยมวิทยาอย่างใกล้ชิด

สภาพอากาศภาคตะวันออก อากาศเย็น อุณหภูมิจะลดลงอีก 1-3 องศาเซลเซียส กับมีลมแรง อุณหภูมิต่ำสุด 17-21 องศาเซลเซียส อุณหภูมิสูงสุด 31-32 องศาเซลเซียส ผลคาดการณ์ปริมาณน้ำฝนล่วงหน้า 1-7 วัน ในช่วงวันที่ 28 -31 ธ.ค. 59 อากาศเย็น และอุณหภูมิจะลดลง 3-5 องศาเซลเซียส กับมีลมแรง อุณหภูมิต่ำสุด 16-19 องศาเซลเซียส อุณหภูมิสูงสุด 27-31 องศาเซลเซียส ส่วนในช่วงวันที่ 1-2 ม.ค. 60 อากาศเย็น อุณหภูมิจะสูงขึ้น 1-3 องศา อุณหภูมิต่ำสุด 17-20 องศาเซลเซียส อุณหภูมิสูงสุด 29-31 องศาเซลเซียส



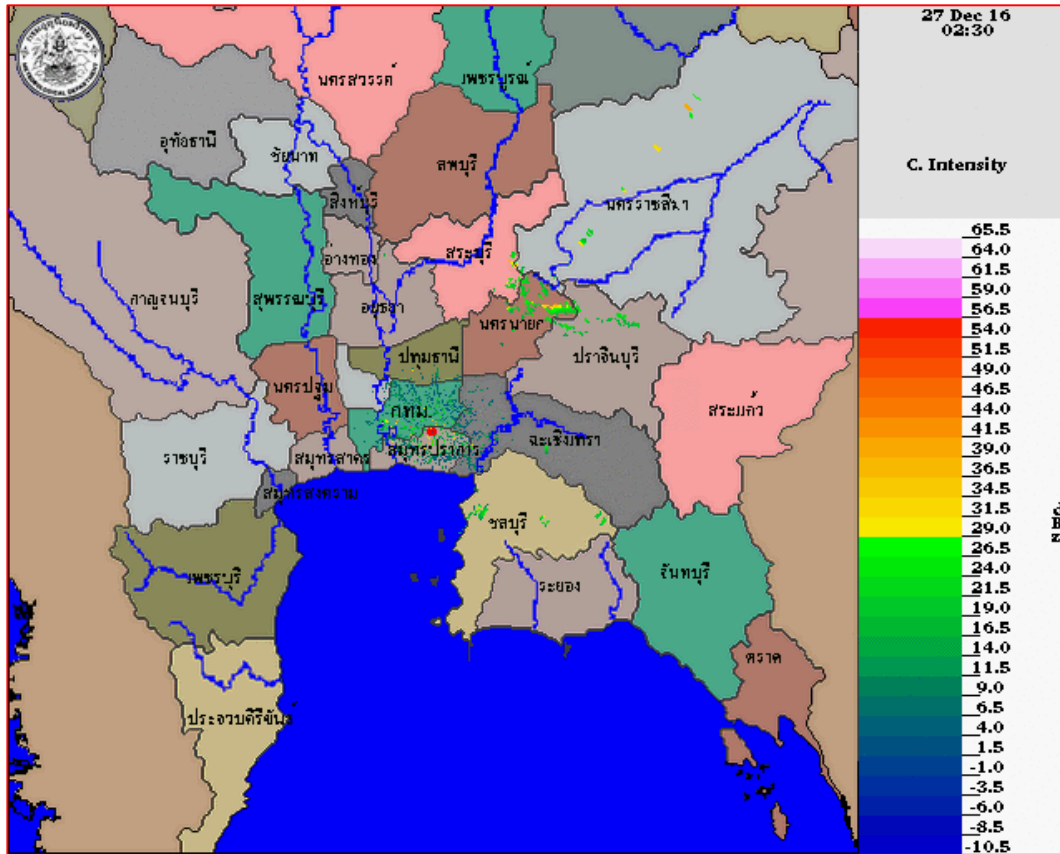
แผนที่อากาศ วันที่ 28 ธ.ค. 2559 เวลา 07.00 น.



ภาพถ่ายจากดาวเทียม วันที่ 28 ธ.ค. 2559

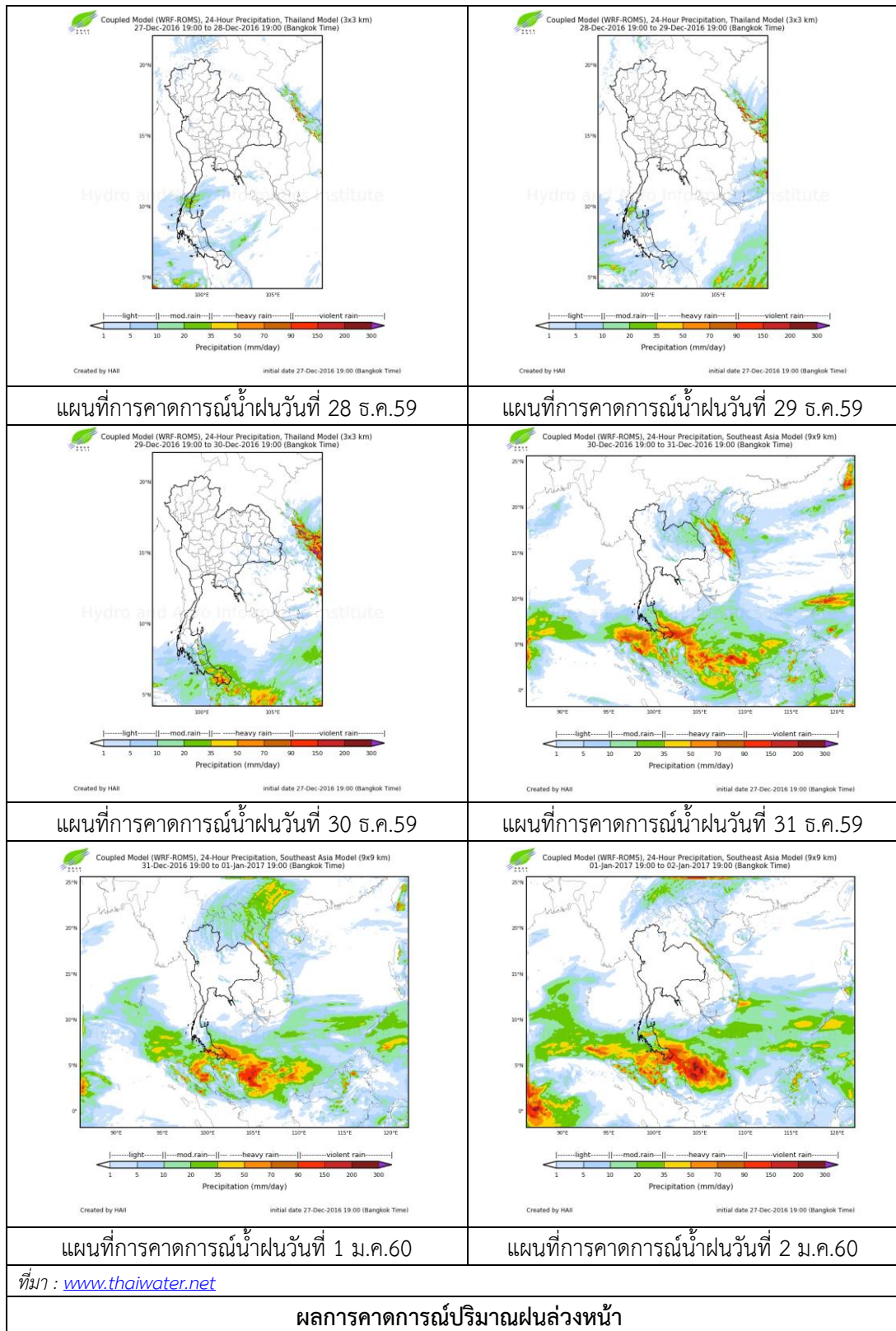
2) สถานการณ์ฝน

จากข้อมูลสถานการณ์ฝนในพื้นที่ลุ่มน้ำบางปะกงของวันที่ 28 ธันวาคม 2559 จากกรมทรัพยากรน้ำ กรมอุตุนิยมวิทยา และสถาบันสารสนเทศทรัพยากรน้ำและการเกษตร (องค์การมหาชน) พบว่า ไม่มีฝนตกในพื้นที่



ภาพเรดาร์ตรวจอากาศ “สุวรรณภูมิ” ณ วันที่ 27 ธันวาคม 2559 (ที่มา : กรมอุตุนิยมวิทยา)

สถานการณ์น้ำฝน



3) ข้อมูลปริมาณน้ำในลำน้ำ

ข้อมูลระดับน้ำจากระบบตรวจวัดสภาพทางไกลอัตโนมัติลุ่มน้ำบางปะกง-ปราจีนบุรี กรมทรัพยากรน้ำ ประจำวันที่ 28 ธันวาคม 2559 ปัจจุบันสถานการณ์น้ำในลำน้ำโดยทั่วไปยังคงอยู่ในภาวะปกติ (ระดับน้ำต่ำกว่าระดับตลิ่งต่ำสุด) ระดับน้ำในลำน้ำส่วนใหญ่มีแนวโน้มเพิ่มขึ้น

ข้อมูลระดับน้ำ (26 – 28 ธ.ค.2559 ที่มา: กรมทรัพยากรน้ำ)

สถานี	ตำบล	อำเภอ	จังหวัด	ระดับ ตลิ่ง (ต่ำสุด)	จันทร์	อังคาร	พุธ	แนวโน้ม (เพิ่ม/ ลด)
					26 ธ.ค.	27 ธ.ค.	28 ธ.ค.	
บ้านบางขนาก	บางขนาก	บางน้ำเปรี้ยว	ฉะเชิงเทรา	9.58	0.21	0.24	0.20	ลดลง
บ้านโยธะกา	บางเตย	บ้านสร้าง	ปราจีนบุรี	10.87	3.92	3.92	3.92	ทรงตัว
บ้านใหม่	ศรีนาวา	เมือง	นครนายก	7.57	3.90	3.83	4.15	เพิ่มขึ้น
บ้านทุ่งยายชี	ท่าตะเกียบ	ท่าตะเกียบ	ฉะเชิงเทรา	5.78	3.53	3.40	3.44	เพิ่มขึ้น
บ้านทุ่งกระทราย	เกาะจันทร์	กิ่งเกาะจันทร์	ชลบุรี	9.18	1.61	1.61	2.10	เพิ่มขึ้น
บ้านป่าชะ	ป่าชะ	บ้านนา	นครนายก	5.87	3.17	3.17	3.17	ทรงตัว