



รายงานการเฝ้าระวังติดตามสถานการณ์น้ำ ๒๔ ชั่วโมง

ศูนย์ป้องกันวิกฤติน้ำ กรมทรัพยากรน้ำ กระทรวงทรัพยากรธรรมชาติและสิ่งแวดล้อม
โทรศัพท์ ๐ ๒๒๕๘ ๖๖๓๑ โทรสาร ๐ ๒๒๕๘ ๖๖๒๙ <http://www.dwr.go.th>

รายงานฉบับที่ ๖๖๓/๒๕๕๙

เวลา ๑๕.๐๐ น.

วันที่ ๓ ธันวาคม ๒๕๕๙

เรื่อง รายงานการเฝ้าระวังติดตามสถานการณ์น้ำ ๒๔ ชั่วโมง

เรียน รมว.ทส. เลขานุการ รมว.ทส. ปกท.ทส. รอง ปกท.ทส. อทน. รอง อทน. และหน่วยงานที่เกี่ยวข้อง

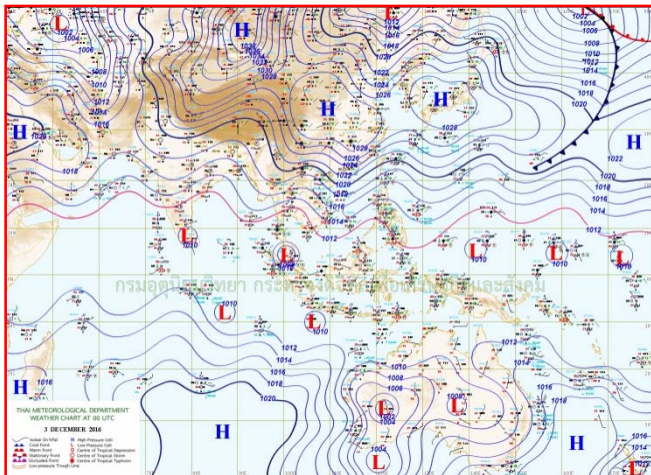
กรมทรัพยากรน้ำขอรายงานการเฝ้าระวังและติดตามสถานการณ์น้ำ ประจำวันที่ ๓ ธันวาคม ๒๕๕๙ ดังนี้

๑. สภาพอากาศ ณ เวลา ๑๒.๐๐ น. (ที่มา: กรมอุตุนิยมวิทยา)

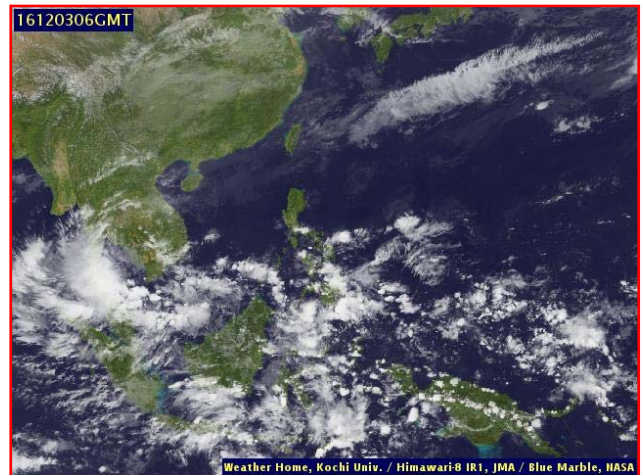
พยากรณ์อากาศ ๒๔ ชั่วโมงข้างหน้า ประเทศไทยตอนบนมีอากาศเย็นถึงหนาว โดยกรุงเทพมหานครและปริมณฑล อากาศเย็นกับมีลมแรง ขอให้ประชาชนดูแลสุขภาพเนื่องจากอากาศที่เปลี่ยนแปลงในระยะนี้

ส่วนภาคใต้มีฝนตกหนักถึงหนักมากหลายพื้นที่บริเวณจังหวัดชุมพร สุราษฎร์ธานี นครศรีธรรมราช พัทลุง สงขลา ปัตตานี ยะลา นราธิวาส ภูเก็ต กระบี่ ตรัง และสตูล ขอให้ประชาชนระมัดระวังอันตรายจากฝนตกหนักถึงหนักมากและฝนที่ตกสะสม ซึ่งจะทำให้เกิดน้ำท่วมฉับพลันและน้ำป่าไหลหลากได้

สำหรับคลื่นลมบริเวณอ่าวไทยและทะเลอันดามันมีกำลังแรงขึ้น โดยมีคลื่นสูง ๒-๓ เมตร ขอให้ชาวเรือควรเดินเรือด้วยความระมัดระวัง เรือเล็กควรงดออกจากฝั่งจนถึงวันที่ ๕ ธันวาคม ๒๕๕๙ และประชาชนบริเวณชายฝั่งในภาคใต้ฝั่งตะวันออกระมัดระวังอันตรายจากคลื่นซัดฝั่งไว้ด้วย

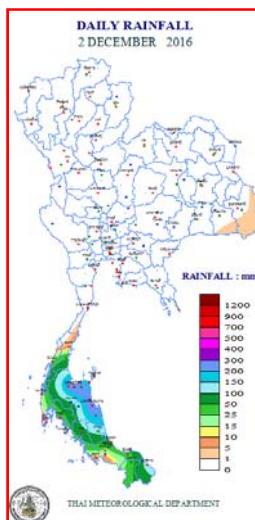


แผนที่อากาศ วันที่ ๓ ธ.ค. ๒๕๕๙ เวลา ๐๗.๐๐ น.



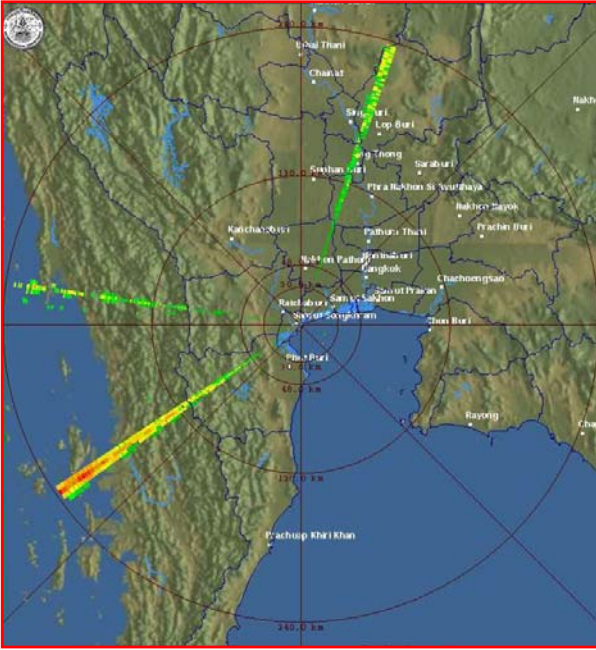
ภาพถ่ายจากดาวเทียม วันที่ ๓ ธ.ค. ๒๕๕๙ เวลา ๑๓.๐๐ น.

๒. ปริมาณฝนสะสม ณ เวลา ๐๗.๐๐ น. (เมื่อวาน) - ๐๗.๐๐ น. (วันนี้) (ที่มา: กรมอุตุนิยมวิทยา)

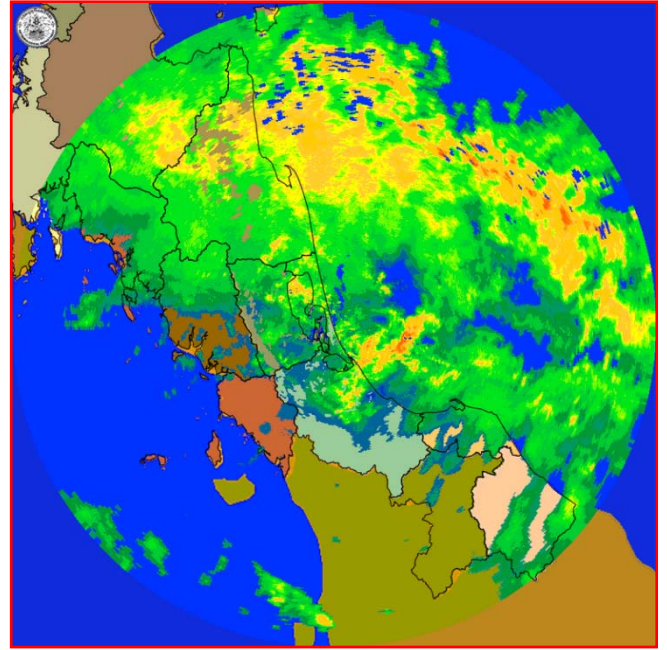


จุดตรวจวัด	ปริมาณฝน (มม.)
จ.นครศรีธรรมราช (สภข.)	๒๖๐.๔
จ.สุราษฎร์ธานี (สภข.)	๒๑๔.๐
จ.พัทลุง (สภข.)	๑๒๐.๐
จ.นครศรีธรรมราช (ฉวาง)	๑๑๐.๘
จ.สุราษฎร์ธานี (เกาะสมุย)	๘๙.๙
จ.ตรัง	๗๔.๐
จ.ยะลา	๓๒.๙

๓. เรดาร์ตรวจอากาศ ณ วันที่ ๓ ธันวาคม ๒๕๕๙ (ที่มา: กรมอุตุนิยมวิทยา)



สถานีสมุทรสงคราม เวลา ๑๔.๓๐ น.



สถานีสงขลา เวลา ๑๔.๓๐ น.

จากเรดาร์ตรวจอากาศ จะพบว่ามียักษ์เมฆฝนกระจายบริเวณภาคใต้

๔. สถานการณ์น้ำในอ่างเก็บน้ำขนาดใหญ่ ณ วันที่ ๓ ธันวาคม ๒๕๕๙ (ที่มา: กรมชลประทาน)

สภาพน้ำในอ่างเก็บน้ำขนาดใหญ่ ปริมาณน้ำในอ่างฯ ๕๐,๕๗๔ ล้าน ลบ.ม. คิดเป็นร้อยละ ๗๑ (ปริมาณน้ำใช้การได้ ๒๗,๐๔๘ ล้าน ลบ.ม. คิดเป็นร้อยละ ๕๗) ปริมาณน้ำในอ่างฯ เทียบกับปี ๒๕๕๘ (๔๐,๖๙๘ ล้าน ลบ.ม. คิดเป็นร้อยละ ๕๘) มากกว่าปี ๒๕๕๘ จำนวน ๙,๘๗๗ ล้าน ลบ.ม. ปริมาณน้ำไหลลงอ่างฯ จำนวน ๖๔.๘๘ ล้าน ลบ.ม. ปริมาณน้ำระบายจำนวน ๔๖.๐๒ ล้าน ลบ.ม. สามารถรับน้ำได้อีก ๒๐,๑๘๓ ล้าน ลบ.ม.

อ่างเก็บน้ำ	ปริมาณน้ำในอ่าง		ปริมาณน้ำใช้การได้		ปริมาณน้ำไหลลงอ่าง		ปริมาณน้ำระบาย		ปริมาณน้ำรับได้อีก (ล้าน ม. ^๓) (ความจุที่ รนส.- ปริมาณน้ำปัจจุบัน)
	ปริมาณ (ล้าน ม. ^๓)	% น้ำเก็บกัก	ปริมาณ (ล้าน ม. ^๓)	% น้ำใช้การ	วันนี้ (ล้าน ม. ^๓)	เมื่อวาน (ล้าน ม. ^๓)	วันนี้ (ล้าน ม. ^๓)	เมื่อวาน (ล้าน ม. ^๓)	
๑.ภูมิพล	๗,๒๓๔	๕๔	๓,๔๓๔	๓๖	๗.๓๕	๓.๕๙	๕.๐๐	๕.๐๐	๖,๒๒๘
๒.สิริกิติ์	๗,๗๒๗	๘๑	๔,๘๗๗	๗๓	๓.๗๐	๑๐.๗๘	๙.๙๕	๑๐.๐๑	๒,๙๑๓
๓.จุฬาภรณ์	๑๕๙	๙๗	๑๒๒	๙๖	๐.๒๘	๐.๑๙	๐.๒๕	๐.๒๗	๔๘
๔.อุบลรัตน์	๒,๔๐๐	๙๙	๑,๘๑๙	๙๙	๒.๙๕	๒.๘๒	๙.๒๐	๙.๑๑	๓๑
๕.ลำปาว	๑,๑๔๓	๕๘	๑,๐๔๓	๕๕	๑.๐๙	๑.๑๐	๑.๑๓	๑.๑๔	๑,๓๐๗
๖.สิรินธร	๑,๖๕๒	๘๔	๘๒๑	๗๒	๐.๐๐	๑.๒๗	๐.๐๐	๐.๔๔	๓๑๔
๗.ป่าสักชลสิทธิ์	๙๕๓	๙๙	๙๕๐	๙๙	๐.๖๑	๐.๖๑	๑.๗๘	๑.๗๘	๗
๘.ศรีนครินทร์	๑๓,๖๕๒	๗๗	๓,๓๘๗	๔๕	๙.๔๕	๒.๘๗	๕.๙๗	๖.๐๐	๕,๑๙๘
๙.วชิราลงกรณ	๕,๘๖๖	๖๖	๒,๘๐๔	๔๘	๓.๗๑	๓.๗๓	๖.๐๑	๖.๐๓	๕,๑๘๔
๑๐.ขุนด่านปราการชล	๒๒๑	๙๙	๒๑๖	๙๘	๐.๑๔	๐.๑๓	๐.๑๑	๐.๑๔	๕
๑๑.รัชชประภา	๔,๘๗๕	๘๖	๓,๕๒๓	๘๒	๑๖.๕๕	๓.๘๙	๑.๑๕	๑.๘๔	๑,๗๔๕
๑๒.บางกลาง	๔๔๒	๓๐	๑๖๖	๑๔	๑๔.๐๘	๗.๗๘	๐.๓๐	๐.๕๗	๑,๒๓๒

๕. สถานการณ์น้ำในประเทศ ณ วันที่ ๒๙ พฤศจิกายน - ๓ ธันวาคม ๒๕๕๙ (ที่มา: กรมชลประทาน)

สถานี	แม่น้ำ	อำเภอ	จังหวัด	ระดับ ตลิ่ง (ม. รทก.)	ระดับน้ำ (ม.รทก.)					แนวโน้ม
					อังคาร	พุธ	พฤหัสบดี	ศุกร์	เสาร์	
					๒๙ พ.ย.	๓๐ พ.ย.	๑ ธ.ค.	๒ ธ.ค.	๓ ธ.ค.	
P.๑	ปิง	เมือง	เชียงใหม่	๓.๗๐	๑.๓๖	๑.๓๕	๑.๓๕	๑.๓๔	๑.๒๖	ลดลง
W.๑C	วัง	เมือง	ลำปาง	๕.๒๐	๐.๑๔	๐.๒๑	๐.๑๗	๐.๑๒	๐.๐๘	ลดลง
Y.๔	ยม	เมือง	สุโขทัย	๗.๔๕	๒.๘๘	๒.๗๙	๓.๒๑	๓.๑๘	๓.๒๘	เพิ่มขึ้น
N.๗A	น่าน	เมือง	พิจิตร	๑๐.๗๘	๑.๖๙	๑.๗๐	๑.๖๔	๑.๖๓	๑.๖๗	เพิ่มขึ้น
C.๑๓	เจ้าพระยา	สรรพยา	ชัยนาท	๑๖.๓๔	๑๕.๗๘	๑๕.๖๕	๑๕.๕๒	๑๕.๔๓	๑๕.๒๙	ลดลง
M.๖A	มูล	สตึก	บุรีรัมย์	๖.๐๐	๕.๓๐	๕.๑๒	๔.๙๔	๔.๗๔	๔.๕๒	ลดลง
M.๗	มูล	เมือง	อุบลราชธานี	๗.๐๐	๔.๑๑	๔.๐๖	๔.๐๖	๓.๙๓	๓.๙๑	ลดลง
M.๑๙๑	ลำตะคอง	เมือง	นครราชสีมา	๓.๐๐	๑.๒๒	๑.๐๕	๐.๘๑	๐.๙๒	๐.๙๒	ทรงตัว
M.๑๕๙	ลำชี	จอมพระ	สุรินทร์	๑๑.๓๐	๓.๙๐	๓.๘๔	๓.๖๐	๓.๕๐	๓.๓๕	ลดลง
M.๙๕	ลำเสียวใหญ่	สุวรรณภูมิ	ร้อยเอ็ด	๓.๒๐	๒.๕๒	๒.๕๐	๒.๕๒	๒.๕๐	๒.๕๐	ทรงตัว
X.๖๔	คลองท่าแซะ	ท่าแซะ	ชุมพร	๑๗.๑๓	๗.๗๖	๗.๗๖	๗.๗๕	๘.๕๐	๘.๐๐	ลดลง
X.๑๔๙	คลองกลาย	นบพิตำ	นครศรีธรรมราช	๓๓.๙๖	๒๘.๙๙	๒๙.๐๓	๒๙.๐๕	๒๙.๕๖	๓๐.๙๐	เพิ่มขึ้น
X.๒๗๔	แม่น้ำโก-ลก	แว้ง	นราธิวาส	๒๒.๔๐	๑๘.๖๐	๑๘.๙๐	๑๘.๘๐	๒๐.๔๗	๑๙.๙๒	ลดลง
X.๓๗A	แม่น้ำตาปี	พระแสง	สุราษฎร์ธานี	๑๐.๗๖	๘.๘๒	๘.๓๙	๗.๘๕	๗.๔๘	๘.๕๕	เพิ่มขึ้น

*** ยังไม่ได้รับรายงาน

๖. สถานการณ์น้ำในพื้นที่ลุ่มน้ำโขง ณ วันที่ ๒ ธันวาคม ๒๕๕๙ (ที่มา: MRC: Mekong River Commission)

สถานี	ระดับตลิ่ง(เมตร)	ระดับน้ำ (เมตร)	ต่ำกว่าระดับตลิ่ง (เมตร)	แนวโน้ม
อ.เชียงแสน จ.เชียงราย	๑๒.๘๐	๓.๕๘	๙.๒๒	เพิ่มขึ้น
อ.เชียงคาน จ.เลย	๑๖.๐๐	๖.๘๘	๙.๑๒	เพิ่มขึ้น
อ.เมือง จ.หนองคาย	๑๒.๒๐	๖.๘๗	๕.๓๓	เพิ่มขึ้น
อ.เมือง จ.นครพนม	๑๒.๕๐	๓.๐๐	๙.๕๐	ลดลง
อ.เมือง จ.มุกดาหาร	๑๒.๐๐	๓.๑๕	๘.๘๕	ลดลง
อ.โขงเจียม จ.อุบลราชธานี	๑๔.๕๐	๓.๗๑	๑๐.๗๙	ลดลง

๖. สถานการณ์เตือนภัย Early Warning ณ วันที่ ๓ ธันวาคม ๒๕๕๙ (ที่มา: สำนักวิจัย พัฒนาและอุทกวิทยา กรมทรัพยากรน้ำ)

[เวลา ๐๘.๐๐ น. - ๑๕.๐๐ น. (วันนี้)]

การแจ้งเตือน	สถานี	การแจ้งเตือน
เตือนสีแดง (อพยพ)	-	-
เตือนสีเหลือง (เตือนภัย)	-	-
เตือนสีเขียว (เฝ้าระวัง)	บ้านไสใหญ่เหนือ ต.ถ้าใหญ่ อ.ทุ่งสง จ.นครศรีธรรมราช	ปริมาณฝนสะสม ๑๒ ชั่วโมง ๑๐๐.๐ มิลลิเมตร

*ได้รับข้อมูลจากทาง Social Media โดยโปรแกรม Line ศูนย์อุทกภัย ทน.

๗. สถานการณ์ธรณีพิบัติ ณ วันที่ ๓ ธันวาคม ๒๕๕๙ (ที่มา : กรมทรัพยากรธรณี)

ดินถล่มน้ำป่าไหลหลาก ดินไหล หินร่วง รอยแยก และหลุมยุบ

- น้ำป่าไหลหลาก : นครศรีธรรมราช วานนี้ (๒ ธ.ค. ๕๙) เกิดน้ำป่าไหลหลากเข้าท่วมในพื้นที่ อ.ชะอวด ทุ่งสง จุฬาภรณ์ ร่อนพิบูลย์ และปากพนัง ส่งผลให้มีผู้เสียชีวิต ๑ ราย ประชาชนได้รับผลกระทบ ๖,๐๐๐ ครัวเรือน และถนน ๕๐ สาย ได้รับความเสียหาย ปัจจุบันยังคงมีฝนตกในพื้นที่ ระดับน้ำเพิ่มขึ้นต่อเนื่อง

- **น้ำป่าไหลหลาก** : พัทลุง วานนี้ (๒ ธ.ค. ๕๙) เกิดน้ำป่าไหลหลากจากเขตรักษาพันธุ์สัตว์ป่าเทือกเขาบรรทัดเข้าท่วมในพื้นที่ ต.คลองทรายขาว ต.ชะรัด อ.กงหรา ส่งผลให้ประชาชนได้รับผลกระทบ ๘๐ ครัวเรือน ชาวบ้านไม่สามารถเดินทางออกมาข้างนอกได้ เนื่องจากน้ำแรงและมีสีแดงขุ่น ปัจจุบันยังคงมีฝนตกในพื้นที่ ระดับน้ำเพิ่มขึ้นต่อเนื่อง

- **น้ำป่าไหลหลาก** : สุราษฎร์ธานี วานนี้ (๒ ธ.ค. ๕๙) เกิดน้ำป่าไหลหลากเข้าท่วมพื้นที่ อ.พุนพิน และอ.คีรีรัฐนิคม ส่งผลกระทบเป็นวงกว้าง ประชาชนได้รับผลกระทบกว่า ๑,๐๐๐ ครัวเรือน พืชสวนการเกษตรได้รับความเสียหายหนัก คอสะพานข้ามคลองเส้นทางสายหลักที่เชื่อมระหว่าง ๒ อำเภอ ขาด เจ้าหน้าที่ต้องปิดการจราจรชั่วคราว

ประกาศเฝ้าระวังภัยดินถล่มและน้ำป่าไหลหลากในพื้นที่เสี่ยงภัย โดยเฉพาะในพื้นที่ จ.เชียงใหม่ เชียงราย แม่ฮ่องสอน ลำปาง และตาก เพื่อให้หน่วยงานที่เกี่ยวข้องและประชาชนในพื้นที่เสี่ยงภัยทำการเฝ้าระวัง และแจ้งเตือนภัยได้ทันทั่วทั้ง รวมทั้งการเตรียมความพร้อมรับมือสถานการณ์ธรณีพิบัติที่อาจจะเกิดขึ้นได้

๘. เหตุการณ์วิกฤตน้ำปัจจุบัน ณ วันที่ ๓ ธันวาคม ๒๕๕๙ [เวลา ๐๘.๐๐ น. - ๑๕.๐๐ น. (วันนี้)]

จ.สุราษฎร์ธานี - เมื่อเวลา ๐๙.๐๐ น. วันนี้ (๓ ธ.ค.) ในพื้นที่ จ.สุราษฎร์ธานี ยังคงมีฝนตกอย่างต่อเนื่องตลอดทั้งคืนจนถึงเช้านี้ ทำให้น้ำป่าไหลเข้าท่วมหลายพื้นที่ และขยายวงกว้าง เป็น ๗ อำเภอ ประกอบด้วย อ.ท่าชนะ อ.ไชยา อ.วิภาวดี อ.คีรีรัฐนิคม อ.พุนพิน อ.ท่าฉาง อ.ดอนสัก อ.กาญจนดิษฐ์ และมีผู้เสียชีวิตแล้ว ๒ ราย สูญหาย ๑ ราย ความแรงของน้ำได้ไหลท่วมเข้าบ้านเรือนประชาชน และถนนภายในหมู่บ้าน ระดับน้ำสูงตั้งแต่ ๓๐ ซม.ถึง ๑ เมตรเศษ ถนนเชื่อมหมู่บ้านหลายแห่งรถผ่านไม่ได้

จ.ตรัง - วันนี้ (๓ ธ.ค.) สถานการณ์น้ำท่วมที่ จ.ตรัง ที่ อ.รัษฎา ในพื้นที่ ๔ ตำบล ประกอบด้วย ต.คลองปาง ต.ควนเมา ต.หนองบัว และ ต.เขาไพร รวม ๓๗ หมู่บ้าน ระดับน้ำยังคงเพิ่มสูงขึ้น และขยายวงกว้างออกไปอีกหลายพื้นที่ ประชาชนได้รับความเดือดร้อนเกือบ ๒,๐๐๐ ครัวเรือน กว่า ๕,๐๐๐ คน เนื่องจากฝนยังตกหนักต่อเนื่อง โดยชาวบ้านต้องมีการขนย้ายสิ่งของไว้บนที่สูง ซึ่งที่บริเวณถนนเทศบาล-รัษฎา เส้นทางบริเวณศูนย์ราชการอำเภอรัษฎา ถูกน้ำท่วมสูงประมาณ ๓๐-๘๐ เซนติเมตร มีการปิดเส้นทางจราจรชั่วคราว ส่วนความเสียหายยังอยู่ในระหว่างการสำรวจ

จ.สงขลา - วันนี้ (๓ ธ.ค.) สถานการณ์น้ำท่วมที่เกิดขึ้นในพื้นที่รอบนอกของ อ.หาดใหญ่ จ.สงขลา โดยเฉพาะที่บ้านควนจิง ต.นาหม่อม และพื้นที่ ต.ทุ่งใหญ่ อ.หาดใหญ่ ล่าสุด ในวันนี้ ปริมาณน้ำได้ลดระดับลงจนเกือบเข้าสู่ภาวะปกติแล้ว เหลือเฉพาะในที่ลุ่มต่ำ และพื้นที่การเกษตร แต่ประชาชนยังคงนำทรัพย์สินทิ้งรถยนต์ รถจักรยานยนต์ และสัตว์เลี้ยงไปไว้บนที่สูงเพื่อความปลอดภัย

๙. สถานการณ์อุทกภัย ณ วันที่ ๓ ธันวาคม ๒๕๕๙ (ที่มา : กรมป้องกันและบรรเทาสาธารณภัย)

สถานการณ์อุทกภัย ตั้งแต่วันที่ ๑ ธ.ค. ๕๙ - ปัจจุบัน น้ำป่าไหลหลาก และน้ำท่วมขัง ๖ จ. ๑๖ อ. ๒ ทม. ๔๕ ต. ๙๑ ม. (นครศรีธรรมราช สงขลา พัทลุง ตรัง ปัตตานี ยะลา) เสียชีวิต ๑ ราย (จ.นครศรีธรรมราช)

๑๐. การคาดหมายลักษณะอากาศ ๗ วันข้างหน้า (ระหว่างวันที่ ๓ - ๙ ธันวาคม ๒๕๕๙)

ภาคใต้ยังคงมีฝนตกต่อเนื่องตลอดช่วง และในช่วงวันที่ ๓-๕ ธ.ค. มีฝนตกหนักถึงหนักมากบางแห่ง ส่วนคลื่นลมในบริเวณอ่าวไทยมีกำลังแรง โดยมีคลื่นสูง ๒-๓ เมตร ในช่วงวันที่ ๓-๖ ธ.ค. บริเวณประเทศไทยตอนบนมีอุณหภูมิสูงขึ้น ๑-๓ องศาเซลเซียส แต่ยังคงมีอากาศหนาวเย็น กับมีหมอกและมีหมอกหนาบางพื้นที่ในตอนเช้า

ส่วนในช่วงวันที่ ๗-๙ ธ.ค. บริเวณภาคเหนือและภาคตะวันออกเฉียงเหนือจะมีอากาศหนาวเย็นได้อีก ส่วนภาคกลางและภาคตะวันออกมีอากาศเย็น อุณหภูมิจะลดลงอีก ๒-๓ องศาเซลเซียส

จึงเรียนมาเพื่อโปรดทราบ

นายวรศาสตร์ อภัยพงษ์
อธิบดีกรมทรัพยากรน้ำ