

# รายงานสถานการณ์น้ำลุ่มน้ำยมและน่าน

## วันที่ 31 กรกฎาคม 2560

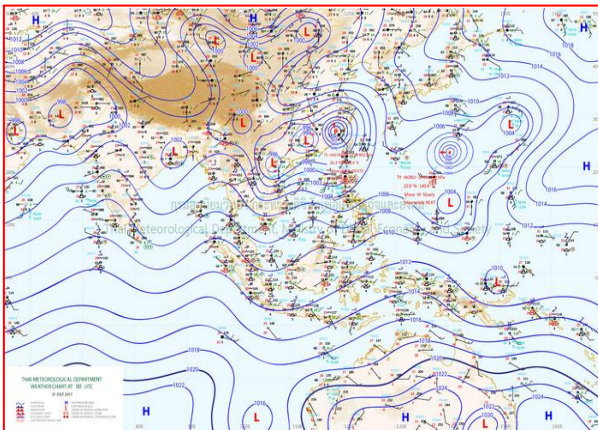
### 1) สภาพภูมิอากาศ

#### ลักษณะอากาศทั่วไป (ที่มา: กรมอุตุนิยมวิทยา)

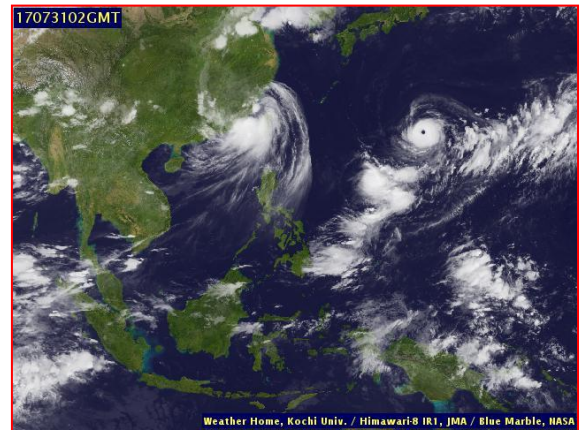
พยากรณ์อากาศ 24 ชั่วโมงข้างหน้า ประเทศไทยตอนบนมีการกระจายของฝนลดน้อยลง ส่วนภาคใต้ฝั่งตะวันตกมีฝนเพิ่มมากขึ้น

ส่วนทะเลอันดามันและอ่าวไทยตอนบนคลื่นสูง 2-3 เมตร ชาวเรือควรเดินเรือด้วยความระมัดระวังและเรือเล็กควรงดออกจากฝั่ง

มีฝนฟ้าคะนอง ร้อยละ 40 ของพื้นที่ ส่วนมากบริเวณจังหวัดเชียงราย ลำปาง แพร่ น่าน อุตรดิตถ์ พิษณุโลก เพชรบูรณ์ พิจิตร สุโขทัย กำแพงเพชร และตาก อุณหภูมิต่ำสุด 24-26 องศาเซลเซียส อุณหภูมิสูงสุด 33-36 องศาเซลเซียส ผลคาดการณ์ปริมาณน้ำฝนล่วงหน้า 1-7 วัน มีฝนฟ้าคะนองร้อยละ 60-70 ของพื้นที่ ตลอดช่วง อุณหภูมิต่ำสุด 22-25 องศาเซลเซียส อุณหภูมิสูงสุด 28-35 องศาเซลเซียส



แผนที่อากาศ วันที่ 31 ก.ค. 2560 เวลา 07.00 น.



ภาพถ่ายจากดาวเทียม วันที่ 31 ก.ค. 2560

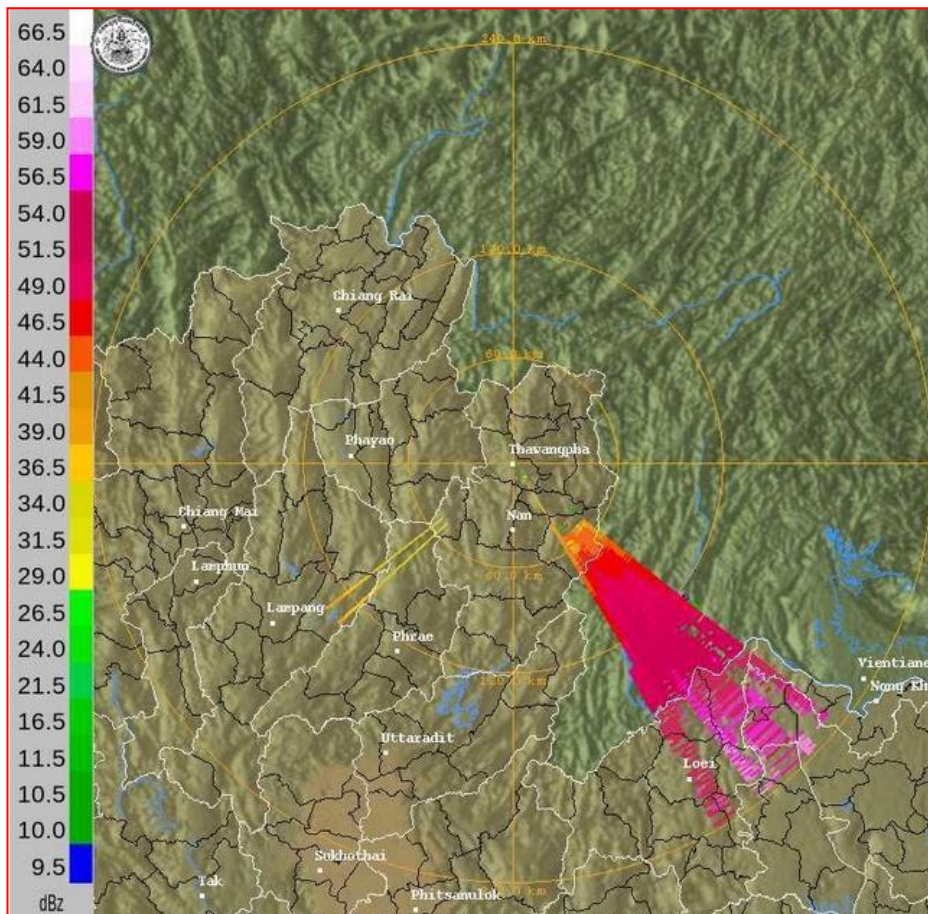
### 2) สถานการณ์ฝน

จากข้อมูลสถานการณ์ฝนในพื้นที่ลุ่มน้ำยมและน่านของวันที่ 31 กรกฎาคม 2560 จากกรมทรัพยากรน้ำ กรมอุตุนิยมวิทยา กรมชลประทาน และสถาบันสารสนเทศทรัพยากรน้ำและการเกษตร (องค์การมหาชน) พบว่า มีฝนตกเล็กน้อยถึงปานกลางในบริเวณพื้นที่ จ.แพร่ จ.น่าน มีปริมาณฝน 0.1 – 18.5 มม.

ข้อมูลสถานการณ์ฝนในพื้นที่ลุ่มน้ำยมและน่าน ณ วันที่ 31 กรกฎาคม 2560 เวลา 07.00 น.

ลำดับ	สถานี	31 ก.ค. 2560
1	อ.เมือง จ.แพร่	“ฝ”
2	อ.บ่อเกลือ จ.น่าน	1.0
3	อ.บ้านหลวง จ.น่าน	<b>18.5</b>
4	อ.เมือง จ.น่าน	0.2

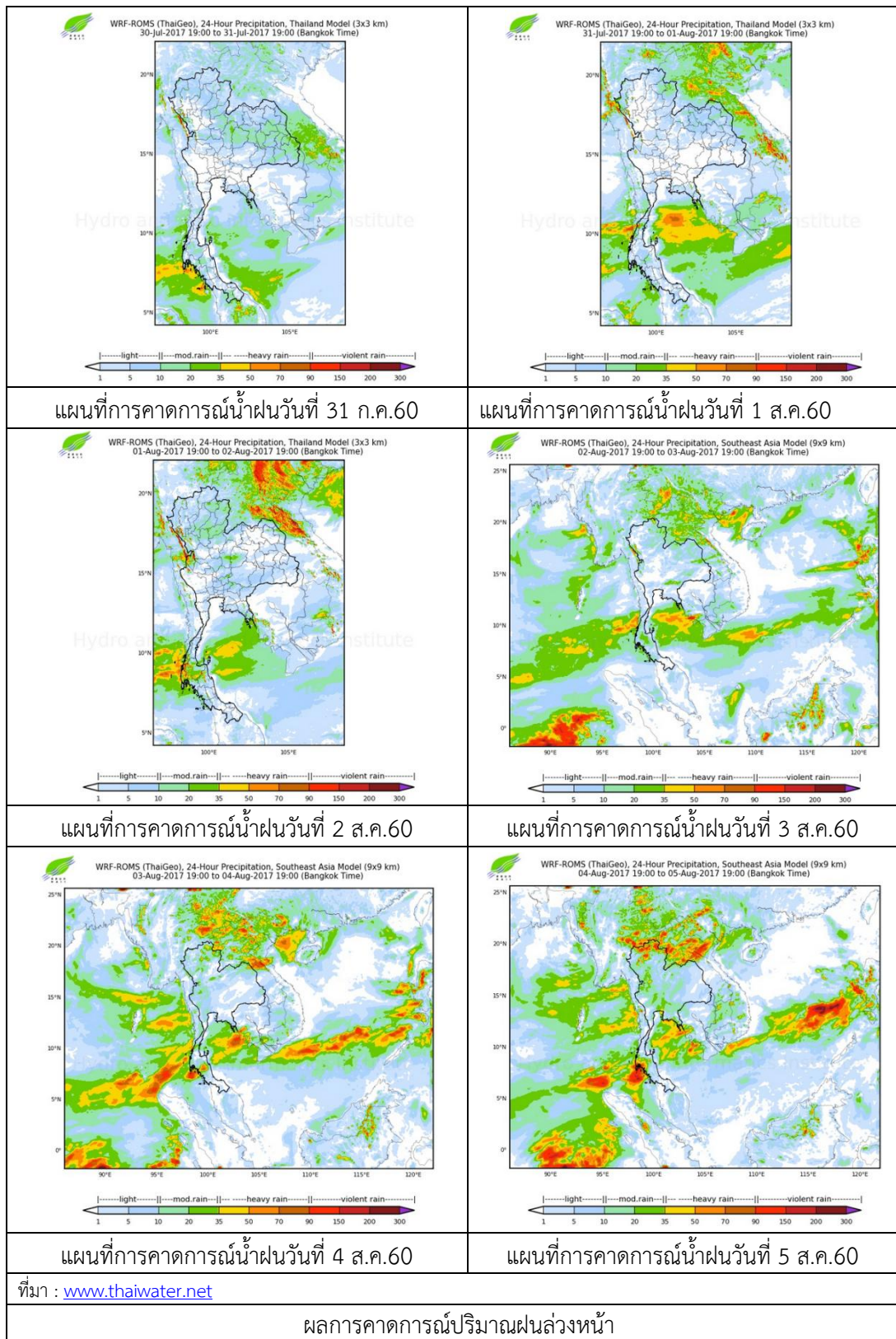
หมายเหตุ “ฝ” คือ ฝนวัดปริมาณไม่ได้ (ต่ำกว่า 0.1 มิลลิเมตร)



ภาพเรดาร์ตรวจอากาศ “น่าน” ณ วันที่ 31 กรกฎาคม 2560 (ที่มา : กรมอุตุนิยมวิทยา)



สถานการณ์น้ำฝน



### 3) ข้อมูลปริมาณน้ำในลำน้ำ

ปัจจุบันสถานการณ์น้ำในลำน้ำยมมีระดับสูง ระดับน้ำในลำน้ำส่วนใหญ่มีแนวโน้มทรงตัว และลดลงบางพื้นที่ และสถานการณ์น้ำในลำน้ำน่านอยู่ในภาวะปกติ (ระดับน้ำต่ำกว่าระดับตลิ่งต่ำสุด) ระดับน้ำในลำน้ำส่วนใหญ่มีแนวโน้มลดลง

สถานการณ์น้ำท่า ( 27 – 31 ก.ค. 2560 ที่มา: กรมชลประทาน)

สถานี	แม่น้ำ	อำเภอ	จังหวัด	ระดับตลิ่ง	พายุห้สบัติ	ศุกร์	เสาร์	อาทิตย์	จันทร์
				ปริมาณน้ำ (ลบ.ม./วิ.)	27 ก.ค.	28 ก.ค.	29 ก.ค.	30 ก.ค.	31 ก.ค.
Y.14	ยม	ศรีสัชชา ลัย	สุโขทัย	12.00	6.82	6.68	5.70	5.20	4.92
				2,319	785.20	755.80	565.50	478.00	430.40
Y.16	ยม	บางระกำ	พิษณุโลก	7.00	7.32	7.46	7.58	7.76	7.73
				***	202.90	208.50	213.30	216.90	219.30
Y.5	ยม	โพทะเล	พิจิตร	8.25	7.04	7.10	7.14	7.21	7.04
				652	298.16	300.25	302.00	304.04	298.16
N.60	น่าน	ตรอน	อุตรดิตถ์	9.70	2.20	2.49	2.23	1.74	1.08
				2,055	285.60	320.87	289.20	233.00	165.10
N.27A	น่าน	พรหม พิราม	พิษณุโลก	9.17	4.25	4.23	4.81	4.11	3.30
				476	360.28	358.26	418.24	346.26	269.23
N.7A	น่าน	บางมูล นาก	พิจิตร	10.78	7.64	8.25	8.65	8.83	8.73
				1,152	731.18	806.60	857.30	880.34	867.54



สถานีสะพานพระแม่ย่า อ.เมือง จ.สุโขทัย  
(ลุ่มน้ำยม)



สถานีสะพานท่าเสา อ.เมือง จ.อุตรดิตถ์  
(ลุ่มน้ำน่าน)

ปริมาณน้ำในลำน้ำในพื้นที่ลุ่มน้ำยมและน่าน

### 4) สรุป

- สถานการณ์น้ำในลุ่มน้ำยมมีระดับสูง ระดับน้ำในลำน้ำส่วนใหญ่มีแนวโน้มทรงตัว และลดลงบางพื้นที่
- สถานการณ์น้ำในลุ่มน้ำน่านอยู่ในภาวะปกติ (ระดับน้ำต่ำกว่าระดับตลิ่งต่ำสุด) ระดับน้ำในลำน้ำส่วนใหญ่มีแนวโน้มลดลง