

รายงานสถานการณ์น้ำลุ่มน้ำยมและน่าน

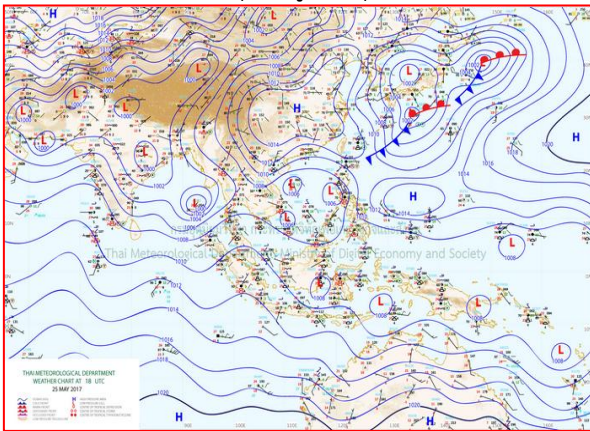
วันที่ 26 พฤษภาคม 2560

1) สภาพภูมิอากาศ

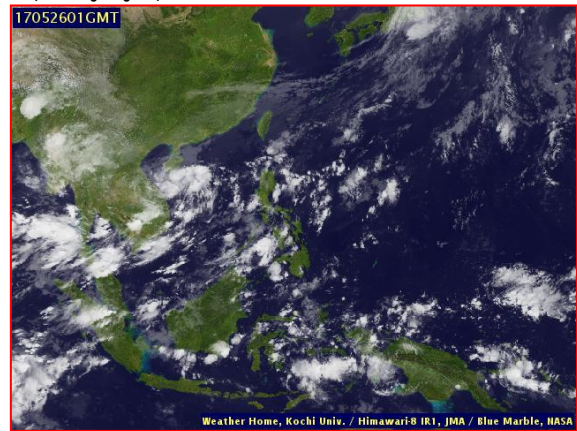
ลักษณะอากาศทั่วไป (ที่มา: กรมอุตุนิยมวิทยา)

พยากรณ์อากาศ 24 ชั่วโมงข้างหน้า ประเทศไทยตอนบนมีฝนตกชุกหนาแน่นและมีฝนตกหนักถึงหนักมากบางแห่งในภาคเหนือ ภาคตะวันออกเฉียงเหนือตอนล่าง ภาคตะวันออก ภาคกลาง รวมทั้งกรุงเทพมหานครและปริมณฑล และภาคใต้ ขอให้ประชาชนบริเวณที่ลาดเชิงเขาระวังอันตรายจากฝนที่ตกหนักที่จะเกิดขึ้นในระยะนี้ไว้ด้วย สำหรับบริเวณทะเลอันดามันมีคลื่นสูง 2-3 เมตร ขอให้ชาวเรือบริเวณทะเลอันดามันและอ่าวไทยตอนบนควรเดินเรือด้วยความระมัดระวังและเรือเล็กบริเวณทะเลอันดามันควรงดออกจากฝั่ง

มีฝนฟ้าคะนอง ร้อยละ 70 ของพื้นที่ และมีฝนตกหนักถึงหนักมากบางแห่ง ส่วนมากบริเวณจังหวัด เชียงใหม่ เชียงราย ลำพูน ลำปาง พะเยา แพร่ น่าน อุตรดิตถ์ สุโขทัย พิษณุโลก พิจิตร เพชรบูรณ์ และกำแพงเพชร อุณหภูมิต่ำสุด 22-25 องศาเซลเซียส อุณหภูมิสูงสุด 30-36 องศาเซลเซียส **ผลคาดการณ์ปริมาณน้ำฝนล่วงหน้า 1-7 วัน** ในช่วงวันที่ 25-26 และ 29-31 พ.ค. มีฝนฟ้าคะนองร้อยละ 60-70 ของพื้นที่ และมีฝนตกหนักถึงหนักมากบางพื้นที่ ในช่วงวันที่ 27-28 พ.ค.มีฝนฟ้าคะนองร้อยละ 40-60 ของพื้นที่ และมีฝนตกหนักบางพื้นที่ อุณหภูมิต่ำสุด 21-28 องศาเซลเซียส อุณหภูมิสูงสุด 31-39 องศาเซลเซียส



แผนที่อากาศ วันที่ 26 พ.ค. 2560 เวลา 07.00 น.



ภาพถ่ายจากดาวเทียม วันที่ 26 พ.ค. 2560

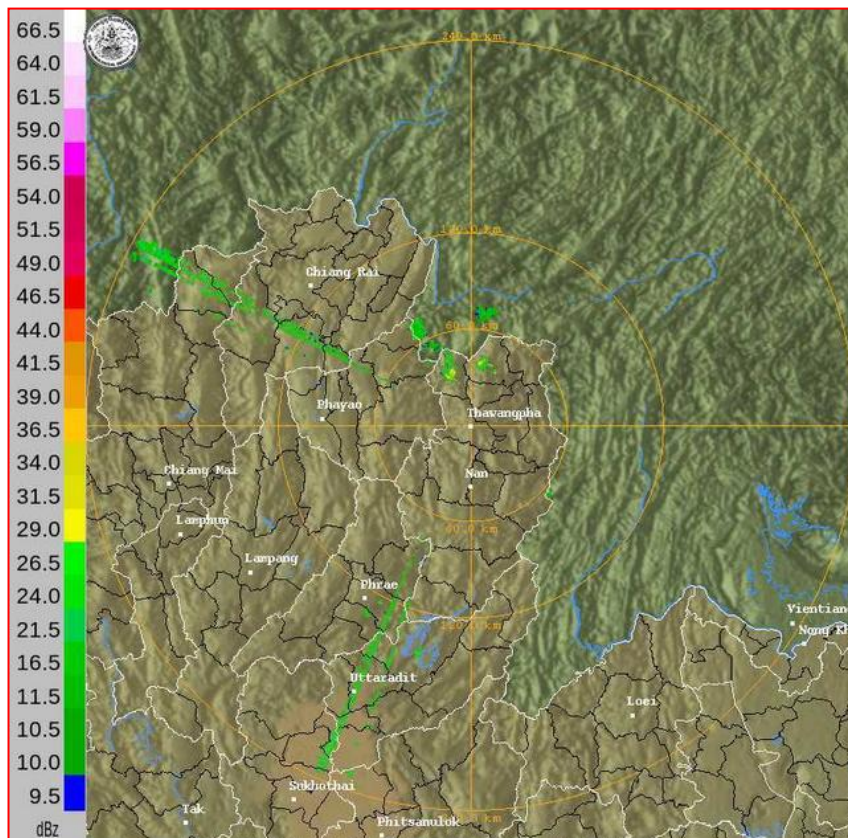
2) สถานการณ์ฝน

จากข้อมูลสถานการณ์ฝนในพื้นที่ลุ่มน้ำยมและน่านของวันที่ 26 พฤษภาคม 2560 จากกรมทรัพยากรน้ำ กรมอุตุนิยมวิทยา กรมชลประทาน และสถาบันสารสนเทศทรัพยากรน้ำและการเกษตร (องค์การมหาชน) พบว่า มีฝนตกเล็กน้อยถึงปานกลางในบริเวณพื้นที่ จ.แพร่ จ.น่าน และจ.พิษณุโลก มีปริมาณฝน 1.0 - 18.0 มม.

ข้อมูลสถานการณ์ฝนในพื้นที่ลุ่มน้ำยมและน่าน ณ วันที่ 26 พฤษภาคม 2560 เวลา 07.00 น.

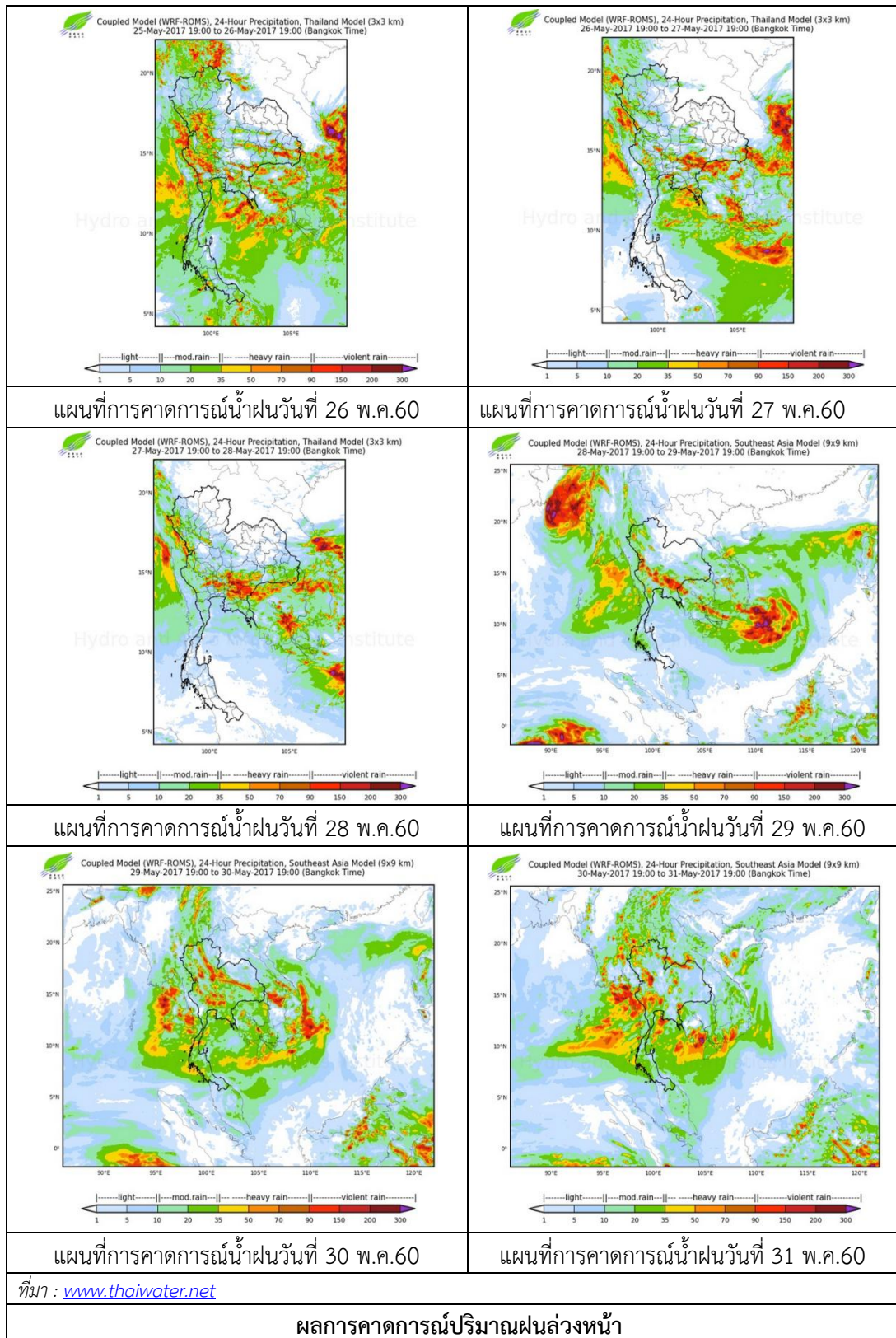
ลำดับ	สถานี	26 พ.ค. 2560
1	อ.เมือง จ.แพร่	14.3
2	อ.ลอง จ.แพร่	18.0
3	อ.สอง จ.แพร่	10.0
4	อ.บ่อเกลือ จ.น่าน	1.0
5	อ.บางระกำ จ.พิษณุโลก	8.0
6	อ.ชาติตระการ จ.พิษณุโลก	8.2
7	อ.วังทอง จ.พิษณุโลก	8.4
8	อ.วัดโบสถ์ จ.พิษณุโลก	8.2

หมายเหตุ “ฝน” คือ ฝนวัดปริมาณไม่ได้ (ต่ำกว่า 0.1 มิลลิเมตร)



ภาพเรดาร์ตรวจอากาศ “น่าน” ณ วันที่ 26 พฤษภาคม 2560 (ที่มา : กรมอุตุนิยมวิทยา)

สถานการณ์น้ำฝน

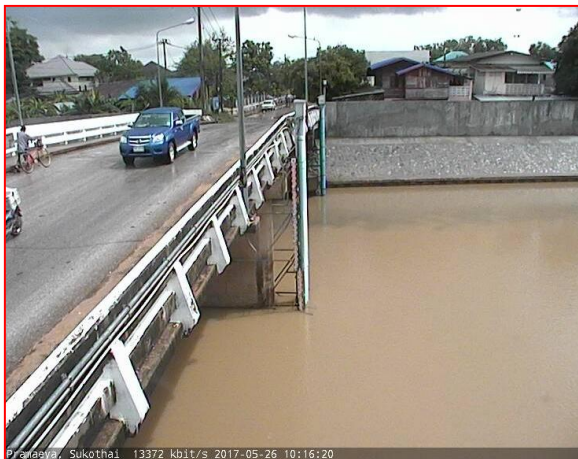


3) ข้อมูลปริมาณน้ำในลำน้ำ

ลุ่มน้ำยมและน่าน ปัจจุบันสถานการณ์น้ำในลำน้ำยมและลำน้ำน่านอยู่ในภาวะปกติ (ระดับน้ำต่ำกว่าระดับตลิ่งต่ำสุด) ระดับน้ำในลำน้ำยมส่วนใหญ่มีแนวโน้มทรงตัว และระดับน้ำในลำน้ำน่านส่วนใหญ่มีแนวโน้มทรงตัว

สถานการณ์น้ำท่า (22 - 26 พ.ค. 2560 ที่มา: กรมชลประทาน)

สถานี	แม่น้ำ	อำเภอ	จังหวัด	ระดับตลิ่ง	จันทร์	อังคาร	พุธ	พฤหัสบดี	ศุกร์
				ปริมาณน้ำ (ลบ.ม./วิ.)	22 พ.ค.	23 พ.ค.	24 พ.ค.	25 พ.ค.	26 พ.ค.
Y.14	ยม	ศรีสะเกษ	สุโขทัย	12.00	2.31	1.89	1.69	1.56	1.58
				2,319	88.80	56.30	42.40	34.60	35.80
Y.16	ยม	บางระกำ	พิษณุโลก	7.00	6.15	6.22	6.24	6.30	6.41
				***	154.72	157.75	158.61	161.19	165.88
Y.5	ยม	โพทะเล	พิจิตร	8.25	5.64	6.00	6.18	6.20	6.25
				652	***	258.70	266.10	266.90	268.90
N.60	น่าน	ตรอน	อุตรดิตถ์	9.70	1.03	0.82	0.73	0.70	0.68
				2,055	160.35	140.92	132.94	130.30	128.56
N.22	น่าน	วัดโบสถ์	พิษณุโลก	9.17	-0.10	-0.15	0.30	0.80	0.13
				476	6.55	5.80	15.25	27.75	11.00
N.7A	น่าน	บางมูลนาก	พิจิตร	10.78	6.60	5.73	4.81	4.16	3.94
				1,152	607.60	509.60	411.53	346.08	324.64



สถานีสะพานพระแม่ย่า อ.เมือง จ.สุโขทัย
(ลุ่มน้ำยม)



สถานีสะพานท่าเสา อ.เมือง จ.อุตรดิตถ์
(ลุ่มน้ำน่าน)

ปริมาณน้ำในลำน้ำในพื้นที่ลุ่มน้ำยมและน่าน

4) สรุป

- สถานการณ์น้ำในลุ่มน้ำยมอยู่ในภาวะปกติ และระดับน้ำในลำน้ำส่วนใหญ่มีแนวโน้มทรงตัว
- สถานการณ์น้ำในลุ่มน้ำน่านอยู่ในภาวะปกติ และระดับน้ำในลำน้ำส่วนใหญ่มีแนวโน้มทรงตัว