



วันที่ 7 กันยายน 2560

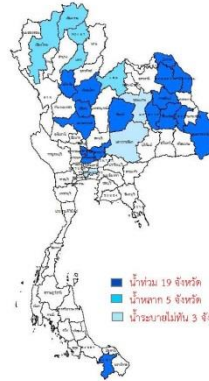
**สถานการณ์น้ำ**

- ลุ่มน้ำบางปะกง สถานการณ์น้ำอยู่ในภาวะปกติ (ระดับน้ำต่ำกว่าระดับตลิ่งต่ำสุด) และระดับน้ำในลำน้ำส่วนใหญ่มีแนวโน้มเพิ่มขึ้น
- ลุ่มน้ำปราจีนบุรี สถานการณ์น้ำอยู่ในภาวะปกติ (ระดับน้ำต่ำกว่าระดับตลิ่งต่ำสุด) และระดับน้ำในลำน้ำส่วนใหญ่มีแนวโน้มลดลง

**พื้นที่ประสบอุทกภัยในพื้นที่ลุ่มน้ำบางปะกง-ปราจีนบุรี**

- ไม่มีสถานการณ์ในพื้นที่

**พื้นที่ประสบอุทกภัย**



**สถานการณ์ภาพรวมทั้งประเทศ**

- น้ำท่วม 19 จังหวัด ได้แก่ สุโขทัย พิษณุโลก พิจิตร นครสวรรค์ สระบุรี อ่างทองอยุธยา ชัยภูมิ ปทุมธานี นครพนม สกลนคร ขอนแก่น การสาลีบุรี มหาสารคาม ร้อยเอ็ด นครราชสีมา ยโสธร อุบลราชธานี และยะลา
- น้ำหลาก 5 จังหวัด ได้แก่ เชียงใหม่ เชียงราย พะเยาแพร่ และเลย
- น้ำระบายไม่ทัน 3 จังหวัด ได้แก่ กทม. นครราชสีมา และขอนแก่น

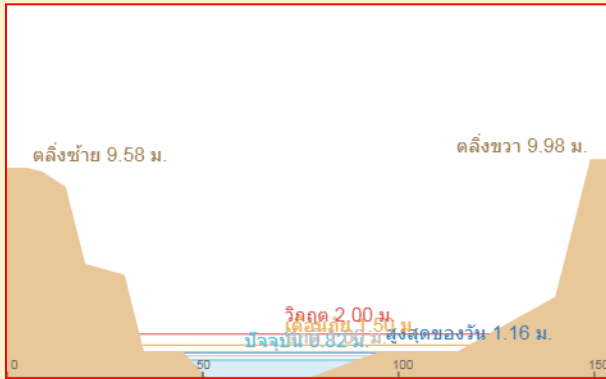
**สถานการณ์ในพื้นที่ลุ่มน้ำบางปะกง-ปราจีนบุรี**

- ไม่มีสถานการณ์ในพื้นที่

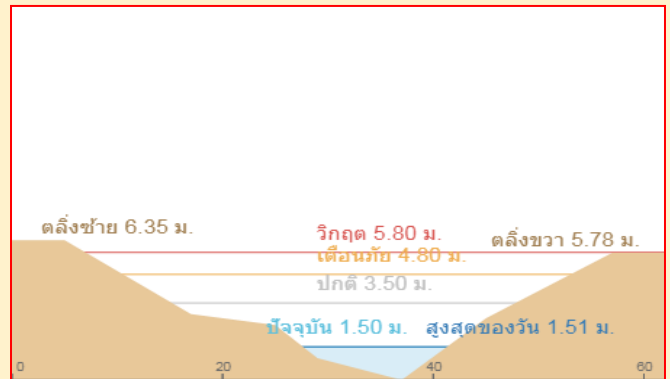
ที่มา : คณะกรรมการทรัพยากรน้ำแห่งชาติ

**ระดับน้ำของสถานีโทรมาตรในพื้นที่**

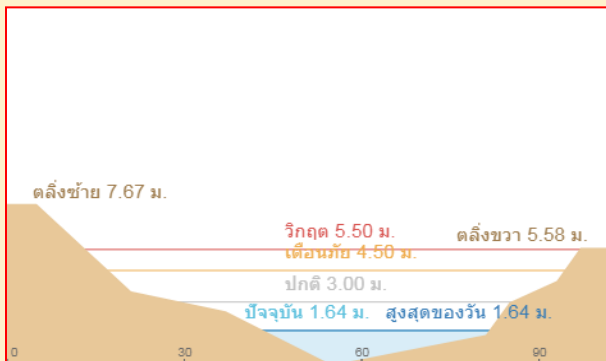
1. บ้านบางขนาก อ.บางน้ำเปรี้ยว จ.ฉะเชิงเทรา (ลุ่มน้ำบางปะกง/ลดลง)



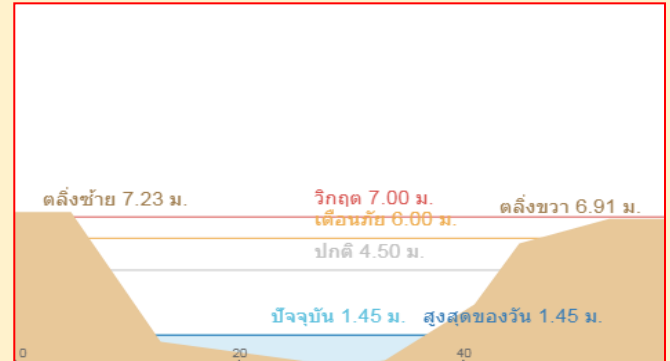
2. บ้านทุ่งยายชี อ.ท่าตะเียบ จ.ฉะเชิงเทรา (ลุ่มน้ำบางปะกง/ทรงตัว)



3. บ้านโคกอุดม อ.กบินทร์บุรี จ.ปราจีนบุรี (ลุ่มน้ำปราจีนบุรี/ลดลง)



4. บ้านแก่งไทร อ.เมือง จ.สระแก้ว (ลุ่มน้ำปราจีนบุรี/เพิ่มขึ้น)



“ไม่รู้มีคุณธรรมรับผิดชอบต่อสังคม”

# รายงานสถานการณ์น้ำลุ่มน้ำบางปะกง-ปราจีนบุรี

## วันที่ 7 กันยายน 2560

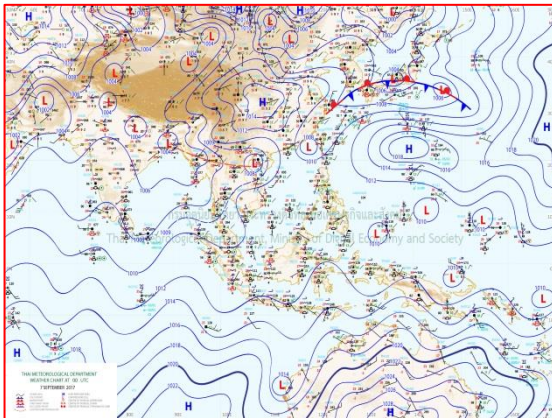
### 1) สภาพภูมิอากาศ (ที่มา: กรมอุตุนิยมวิทยา)

#### ลักษณะอากาศทั่วไป

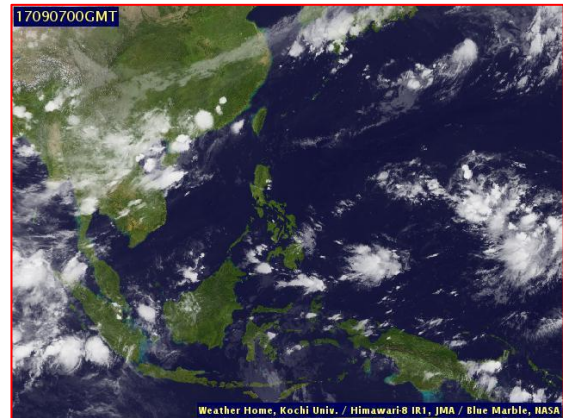
พยากรณ์อากาศ 24 ชั่วโมงข้างหน้า ประเทศไทยตอนบนยังคงมีฝนตกชุก และมีฝนตกหนักบางแห่งในภาคเหนือ ภาคตะวันออกเฉียงเหนือ และภาคตะวันออก

#### สภาพอากาศภาคตะวันออก

มีฝนฟ้าคะนอง ร้อยละ 60 ของพื้นที่ และมีฝนตกหนักบางแห่ง บริเวณจังหวัดนครนายก ปราจีนบุรี และสระแก้ว อุณหภูมิต่ำสุด 24-26 องศาเซลเซียส อุณหภูมิสูงสุด 33-35 องศาเซลเซียส ลมตะวันตกเฉียงใต้ ความเร็ว 15-30 กม./ชม. ทะเลมีคลื่นสูงประมาณ 1 เมตร บริเวณที่มีฝนฟ้าคะนองคลื่นสูง 1-2 เมตร



แผนที่อากาศ วันที่ 7 ก.ย. 60 เวลา 07.00 น.



ภาพถ่ายจากดาวเทียม วันที่ 7 ก.ย. 2560 เวลา 07.00 น.

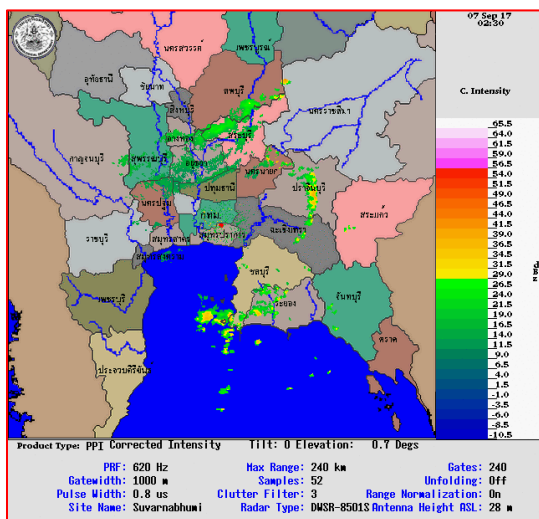
### 2) สถานการณ์ฝน

จากข้อมูลสถานการณ์ฝนในพื้นที่ลุ่มน้ำบางปะกง-ปราจีนบุรี ของวันที่ 7 กันยายน 2560 จากกรมทรัพยากรน้ำ กรมอุตุนิยมวิทยา และสถาบันสารสนเทศทรัพยากรน้ำและการเกษตร (องค์การมหาชน) พบว่ามีฝนตกเล็กน้อยและมีฝนตกหนักในบางพื้นที่ โดยบริเวณจังหวัดฉะเชิงเทรา ปราจีนบุรี และสระแก้ว มีปริมาณฝน 0.2 – 74.4 มม.

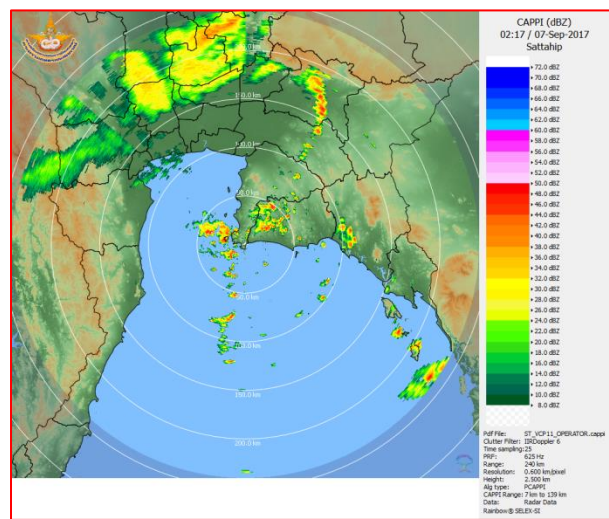
ข้อมูลสถานการณ์ฝนในพื้นที่ลุ่มน้ำบางปะกง-ปราจีนบุรี ณ วันที่ 7 กันยายน 2560  
(ข้อมูลจากกรมอุตุนิยมวิทยา เวลา 07.00 น.)

ลำดับ	พื้นที่	ปริมาณฝน (มม.)
1	สำนักงานเกษตร จ.ฉะเชิงเทรา	10.0
2	อ.บางคล้า จ.ฉะเชิงเทรา	7.1
3	อ.สนามชัยเขต จ.ฉะเชิงเทรา	7.2
4	อ.บางปะกง จ.ฉะเชิงเทรา	1.3
5	อ.เมือง จ.ปราจีนบุรี	0.2
6	อ.กบินทร์บุรี จ.ปราจีนบุรี	74.4
7	อ.เมือง จ.สระแก้ว	0.7
8	อ.วัฒนานคร จ.สระแก้ว	6.1

หมายเหตุ “ฝน” คือ ฝนวัดปริมาณไม่ได้ (ต่ำกว่า 0.1 มิลลิเมตร), “\*” คือ ไม่ได้รับข้อมูล



ภาพเรดาร์ตรวจอากาศ “สถานีสุวรรณภูมิ”  
ณ วันที่ 7 กันยายน 2560 เวลา 09.30 น.  
(ที่มา : กรมอุตุนิยมวิทยา)



ภาพเรดาร์ตรวจอากาศ “สถานีสัทธิบ”  
ณ วันที่ 7 กันยายน 2560 เวลา 09.17 น.  
(ที่มา : กรมอุตุนิยมวิทยา)

สถานการณ์น้ำฝน

<p>WRF-ROMS (ThaiGeo), 24-Hour Precipitation, Thailand Model (3x3 km) 06-Sep-2017 19:00 to 07-Sep-2017 19:00 (Bangkok Time)</p> <p>Created by HAI Initial date 06-Sep-2017 19:00 (Bangkok Time)</p>	<p>WRF-ROMS (ThaiGeo), 24-Hour Precipitation, Thailand Model (3x3 km) 07-Sep-2017 19:00 to 08-Sep-2017 19:00 (Bangkok Time)</p> <p>Created by HAI Initial date 06-Sep-2017 19:00 (Bangkok Time)</p>
<p>แผนที่การคาดการณ์น้ำฝนวันที่ 7 ก.ย. 2560</p>	<p>แผนที่การคาดการณ์น้ำฝนวันที่ 8 ก.ย. 60</p>
<p>WRF-ROMS (ThaiGeo), 24-Hour Precipitation, Thailand Model (3x3 km) 08-Sep-2017 19:00 to 09-Sep-2017 19:00 (Bangkok Time)</p> <p>Created by HAI Initial date 06-Sep-2017 19:00 (Bangkok Time)</p>	<p>WRF-ROMS (ThaiGeo), 24-Hour Precipitation, Southeast Asia Model (9x9 km) 09-Sep-2017 19:00 to 10-Sep-2017 19:00 (Bangkok Time)</p> <p>Created by HAI Initial date 06-Sep-2017 19:00 (Bangkok Time)</p>
<p>แผนที่การคาดการณ์น้ำฝนวันที่ 9 ก.ย. 60</p>	<p>แผนที่การคาดการณ์น้ำฝนวันที่ 10 ก.ย. 60</p>
<p>WRF-ROMS (ThaiGeo), 24-Hour Precipitation, Southeast Asia Model (9x9 km) 10-Sep-2017 19:00 to 11-Sep-2017 19:00 (Bangkok Time)</p> <p>Created by HAI Initial date 06-Sep-2017 19:00 (Bangkok Time)</p>	<p>WRF-ROMS (ThaiGeo), 24-Hour Precipitation, Southeast Asia Model (9x9 km) 11-Sep-2017 19:00 to 12-Sep-2017 19:00 (Bangkok Time)</p> <p>Created by HAI Initial date 06-Sep-2017 19:00 (Bangkok Time)</p>
<p>แผนที่การคาดการณ์น้ำฝนวันที่ 11 ก.ย. 60</p>	<p>แผนที่การคาดการณ์น้ำฝนวันที่ 12 ก.ย. 60</p>
<p>ที่มา : <a href="http://www.thaiwater.net">www.thaiwater.net</a></p>	
<p>ผลการคาดการณ์ปริมาณฝนล่วงหน้า</p>	



3) ข้อมูลปริมาณน้ำในลำน้ำ

สถานการณ์น้ำท่า (3 – 7 ก.ย. 2560 ที่มา: กรมชลประทาน เวลา 06.00 น.)

สถานี	อำเภอ	จังหวัด	ลุ่มน้ำ	ระดับน้ำ(ม.)	อาทิตย์	จันทร์	อังคาร	พุธ	พฤหัสบดี	แนวโน้ม (เพิ่ม/ลด)
				ปริมาณน้ำ (ลบ.ม./วิ.)	3 ก.ย.	4 ก.ย.	5 ก.ย.	6 ก.ย.	7 ก.ย.	
Kgt.19A	เกาะ จันทร์	ชลบุรี	บางปะกง	4.8	1.99	1.94	2.08	1.91	1.91	ทรงตัว
				*	*	*	*	*	*	
Kgt.30	เทศบาล เมือง	ฉะเชิงเทรา	บางปะกง	1.70	0.16	0.49	0.51	0.81	0.92	เพิ่มขึ้น
				น้ำทูน	*	*	*	*	*	
Ny.1B	เมือง	นครนายก	บางปะกง	8.81	5.53	4.95	4.79	4.69	4.72	เพิ่มขึ้น
				206	57.20	37.50	32.70	29.70	30.60	
Ny.3	บ้านนา	นครนายก	บางปะกง	6.26	3.46	3.09	2.67	2.42	2.45	เพิ่มขึ้น
				67.20	24.61	18.30	12.00	9.00	9.30	
Ny.4	เมือง	ปราจีนบุรี	บางปะกง	3.34	1.18	1.10	1.05	1.00	0.90	ลดลง
				185	14.40	12.00	12.50	9.00	7.00	
Ny.7	เมือง	นครนายก	บางปะกง	5.38	4.00	3.70	3.80	3.80	3.90	เพิ่มขึ้น
				*	*	*	*	*	*	
Kgt.1	เมือง	ปราจีนบุรี	ปราจีนบุรี	4.13	2.69	2.55	2.29	2.01	1.83	ลดลง
				774	493.10	467.00	420.20	369.80	337.40	
Kgt.6	ศรีมหา โพธิ	ปราจีนบุรี	ปราจีนบุรี	7.10	4.43	4.08	3.63	3.16	2.91	ลดลง
				-	*	*	*	*	*	
Kgt.9	เขา ฉกรรจ์	สระแก้ว	ปราจีนบุรี	10.00	4.10	3.95	3.87	3.86	3.86	ทรงตัว
				444	23.90	15.00	11.00	10.50	10.50	
Kgt.10	เมือง	สระแก้ว	ปราจีนบุรี	11.00	6.02	5.86	5.80	5.77	5.75	ลดลง
				300	29.40	18.60	15.00	13.80	13.00	
Kgt.13A	กบินทร์ บุรี	ปราจีนบุรี	ปราจีนบุรี	13.14	10.05	9.28	8.68	8.42	8.48	เพิ่มขึ้น
				244.50	103.25	76.30	56.40	48.60	50.40	
Kgt.14	นาดี	ปราจีนบุรี	ปราจีนบุรี	7.06	1.77	1.69	1.63	1.59	1.55	ลดลง
				313	4.70	3.90	3.30	2.93	2.65	

หมายเหตุ \* ไม่ได้รับข้อมูล, แนวโน้มเปรียบเทียบค่าเมื่อวานกับวันนี้

ข้อมูลระดับน้ำจากระบบตรวจวัดสภาพทางไกลอัตโนมัติลุ่มน้ำบางปะกง-ปราจีนบุรี กรมทรัพยากรน้ำ

ข้อมูลระดับน้ำ ( 5 - 7 ก.ย. 2560 ที่มา: กรมทรัพยากรน้ำ เวลา 07.00 น.)

สถานี	ตำบล	อำเภอ	จังหวัด	ลุ่มน้ำ	ระดับ ตลิ่ง (ต่ำสุด)	อังคาร	พุธ	พฤหัสบดี	แนวโน้ม (เพิ่ม/ ลด)
						5 ก.ย.	6 ก.ย.	7 ก.ย.	
บ้านบางขนาก	บางขนาก	บางน้ำเปรี้ยว	ฉะเชิงเทรา	บางปะกง	2.00	0.84	0.80	0.77	ลดลง
บ้านโยธะกา	บางเตย	บ้านสร้าง	ปราจีนบุรี	บางปะกง	2.40	1.01	1.13	1.13	ทรงตัว
บ้านทุ่งยายชี	ท่าตะเกียบ	ท่าตะเกียบ	ฉะเชิงเทรา	บางปะกง	5.78	1.50	1.50	1.50	ทรงตัว
บ้านชะอม	สำพันตา	นาดี	ปราจีนบุรี	ปราจีนบุรี	8.70	2.52	2.52	2.52	ทรงตัว
บ้านโคกอุดม	หนองกี้	กบินทร์บุรี	ปราจีนบุรี	ปราจีนบุรี	3.25	1.71	1.63	1.55	ลดลง
บ้านแก่งไทร	หนองบอน	เมืองสระแก้ว	สระแก้ว	ปราจีนบุรี	2.00	1.16	1.07	1.14	เพิ่มขึ้น
บ้านเก่าเขาฉกรรจ์	หนองหว้า	เขาฉกรรจ์	สระแก้ว	ปราจีนบุรี	8.60	2.17	2.17	2.17	ทรงตัว

#### 4) สรุป

- สถานการณ์น้ำในลุ่มน้ำบางปะกง อยู่ในภาวะปกติ (ระดับน้ำต่ำกว่าระดับตลิ่งต่ำสุด) และระดับน้ำในลำน้ำส่วนใหญ่มีแนวโน้มเพิ่มขึ้น

- สถานการณ์น้ำในลุ่มน้ำปราจีนบุรี อยู่ในภาวะปกติ (ระดับน้ำต่ำกว่าระดับตลิ่งต่ำสุด) และระดับน้ำในลำน้ำส่วนใหญ่มีแนวโน้มลดลง