

รายงานสถานการณ์น้ำลุ่มน้ำสะแกกรัง วันที่ 18 ตุลาคม 2560

1) สภาพภูมิอากาศ (ที่มา : กรมอุตุนิยมวิทยา)

ลักษณะอากาศทั่วไป

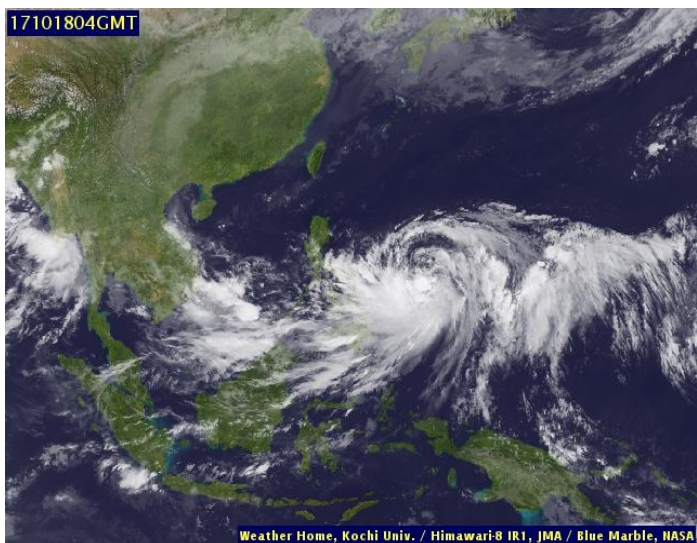
พยากรณ์อากาศ 24 ชั่วโมงข้างหน้า ประเทศไทยมีแนวโน้มฝนลดลง แต่ยังคงมีฝนตกหนักบางพื้นที่บริเวณภาคเหนือ และภาคใต้ฝั่งตะวันตก ขอให้ประชาชนบริเวณดังกล่าวระวังอันตรายจากฝนตกหนักและฝนที่ตกสะสมไว้ด้วย

สภาพอากาศภาคกลาง (เวลา 06:00 น.วันนี้ - 06:00 น.วันพรุ่งนี้)

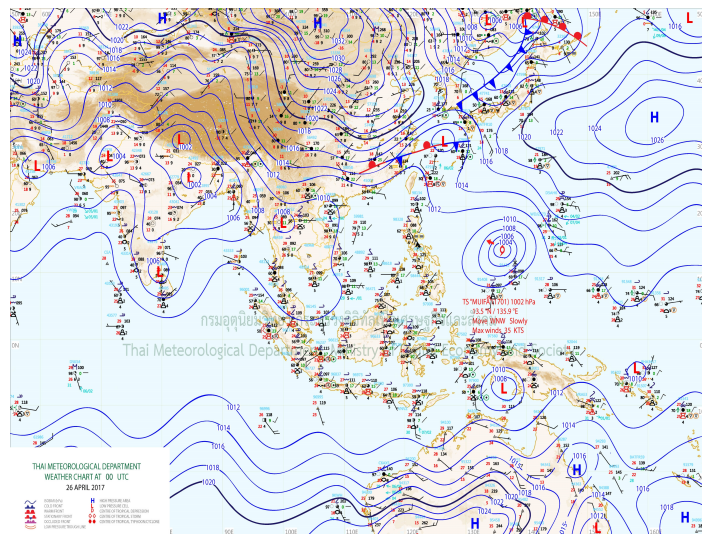
มีฝนฟ้าคะนอง ร้อยละ 40 ของพื้นที่ บริเวณจังหวัดกาญจนบุรี อุทัยธานี ชัยนาท และนครสวรรค์ อุณหภูมิต่ำสุด 23-25 องศาเซลเซียส อุณหภูมิสูงสุด 32-34 องศาเซลเซียส ลมใต้ ความเร็ว 15-30 กม./ชม.

อากาศ 7 วันข้างหน้า

มีฝนฟ้าคะนองร้อยละ 60-70 ของพื้นที่ ตลอดช่วง กับมีฝนตกหนักบางแห่ง อุณหภูมิต่ำสุด 22-26 องศาเซลเซียส อุณหภูมิสูงสุด 31-33 องศาเซลเซียส ลมตะวันตกเฉียงใต้ ความเร็ว 10-30 กม./ชม.



ภาพถ่ายดาวเทียม



แผนที่อากาศ

2) สรุปสถานการณ์ฝน

สรุปสถานการณ์ฝนในพื้นที่ลุ่มน้ำสะแกกรัง จากข้อมูลตรวจวัดปริมาณน้ำฝนของสถานีโทรมาตรโครงการพัฒนาระบบพยากรณ์และเตือนภัยทรัพยากรน้ำ กรมทรัพยากรน้ำ ของวันที่ 18 ตุลาคม 2560 ย้อนหลัง 24 ชั่วโมง ที่ผ่านมา และข้อมูลคาดการณ์ปริมาณฝนจากการประมวลผลข้อมูลภาพ NWP-WRF Model กรมอุตุนิยมวิทยา (http://www2.tmd.go.th/wrf_tmd/images/domain2/asia_precipitation3h.html) ดังแสดงในตาราง

สถานีโทรมาตร	ที่ตั้ง	ปริมาณฝนตรวจวัดสะสม (ม.ม.)			ปริมาณฝนสะสมคาดการณ์ล่วงหน้า		
		เมื่อวาน	2 วัน	3 วัน	1 วัน	2 วัน	3 วัน
110501T น้ำแม่वंกที่บ้านคลองสาลี	ต.ลาดยาว อ.ลาดยาว จ.นครสวรรค์	23.00	25.50	26.00	46.48	81.58	109.03
110202T โรงเรียนบ้านยอดห้วยแก้ว	ต.แม่เลย์ อ.แม่वंก จ.นครสวรรค์	29.00	47.00	52.50	49.33	74.14	104.91
110505T ที่ว่าการอำเภอแม่वंก	ต.แม่वंก อ.แม่वंก จ.นครสวรรค์	17.00	19.50	51.00	46.48	81.58	109.03
110304T โรงเรียนอนุบาลแม่เป็น	ต.แม่เป็น อ.แม่เป็น จ.นครสวรรค์	44.00	45.50	76.50	44.19	72.95	98.38
110305T รพ.สต.บ้านรองดาตี	ต.น้ำรอบ อ.ลานสัก จ.อุทัยธานี	16.00	40.50	41.50	44.19	72.95	98.38
110506T สาธารณสุข อ.หนองฉาง	ต.หนองฉาง อ.หนองฉาง จ.อุทัยธานี	23.50	23.50	24.00	46.48	81.58	109.03

รายงานสถานการณ์น้ำลุ่มน้ำสะแกกรัง วันที่ 18 ตุลาคม 2560

สถานีโทรมาตร	ที่ตั้ง	ปริมาณฝนตรวจวัดสะสม (ม.ม.)			ปริมาณฝนสะสมคาดการณ์ล่วงหน้า		
		เมื่อวาน	2 วัน	3 วัน	1 วัน	2 วัน	3 วัน
110303T คลองโพธิ์ที่บ้านทุ่งสงบ	ต.ไผ่เขียว อ.สว่างอารมณ์ จ.อุทัยธานี	17.50	51.50	55.00	44.19	72.95	98.38

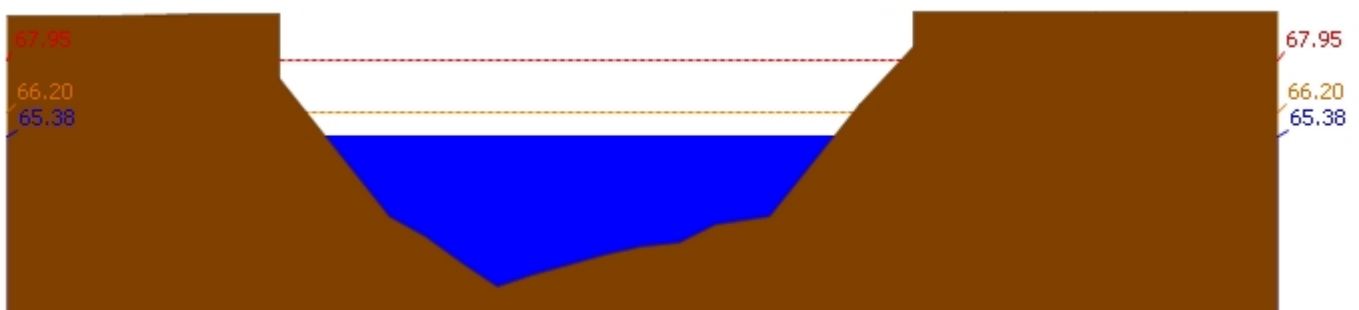
** หมายเหตุ : ปริมาณฝนสะสมคาดการณ์ ได้จากการประมวลผลและคำนวณข้อมูลภาพจาก NWP-WRF Model กรมอุตุนิยมวิทยา**

3) สรุประดับน้ำรายวัน

สรุปสถานการณ์น้ำในพื้นที่ลุ่มน้ำสะแกกรัง จากข้อมูลตรวจวัดระดับน้ำของสถานีโทรมาตรโครงการพัฒนาระบบพยากรณ์และเตือนภัยทรัพยากรน้ำ กรมทรัพยากรน้ำ ณ เวลา 7:00 น. ของวันที่ 18 ตุลาคม 2560 และข้อมูลระดับน้ำคาดการณ์จากแบบจำลองทางคณิตศาสตร์ ดังแสดงในตาราง

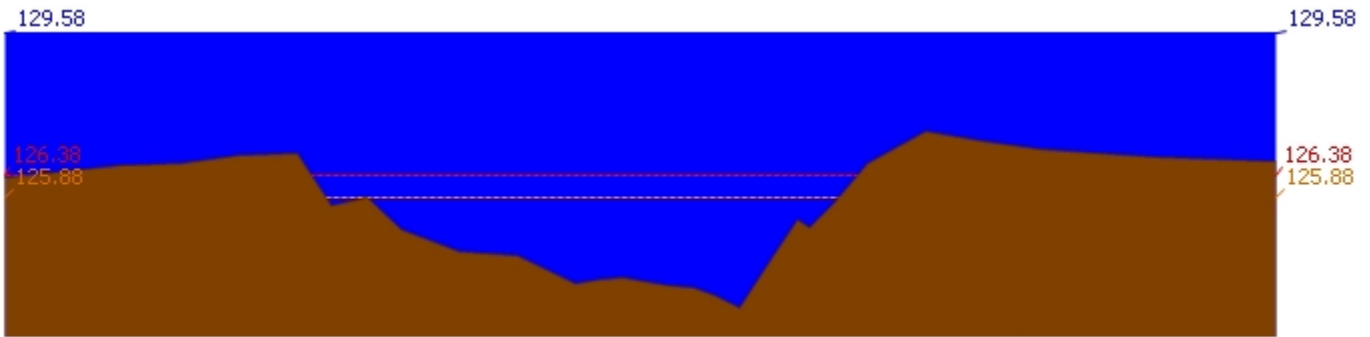
สถานีโทรมาตร	ที่ตั้ง	ระดับเตือนภัย	ระดับน้ำตรวจวัด (ม.รทก)		ระดับน้ำคาดการณ์ล่วงหน้า			
			เมื่อวาน	วันนี้	1 วัน	2 วัน	3 วัน	แนวโน้ม
110501T น้ำแมวกักที่บ้านคลองสาลี	ต.ลาดยาว อ.ลาดยาว จ.นครสวรรค์	66.2	65.22	65.38				
110503T แม่น้ำตากแดดที่บ้านหนองขาลาย	ต.หนองหลวง อ.สว่างอารมณ์ จ.อุทัยธานี	31.7	32.88	33.19				
110504T แม่น้ำตากแดดที่บ้านบุญลือ	ต.เนินแจง อ.เมืองอุทัยธานี จ.อุทัยธานี	21.7	21.77	21.61				
110301T คลองโพธิ์ที่บ้านคลองบ่วงสามัคคี	ต.ปางสวรรค์ อ.ชุมตาบง จ.นครสวรรค์	125.876	128.38	129.58				
110302T คลองท่าขามที่บ้านท่าขาม	ต.ห้วยน้ำหอม อ.ลาดยาว จ.นครสวรรค์	75.5	75.17	75.08				
110303T คลองโพธิ์ที่บ้านทุ่งสงบ	ต.ไผ่เขียว อ.สว่างอารมณ์ จ.อุทัยธานี	47.7	46.41	46.87				
110401T ห้วยทับเสลาที่บ้านบึงอ้ายเจียม	ต.ระบ้า อ.ลานสัก จ.อุทัยธานี	125.855	125.82	126.36				
110402T ห้วยทับเสลาที่บ้านนาไร่เดียว	ต.ลานสัก อ.ลานสัก จ.อุทัยธานี	105.6	104.99	106.20				
110403T ห้วยทับเสลาที่บ้านดินแดง	ต.ประจักษ์ อ.ลานสัก จ.อุทัยธานี	86.5	85.99	86.72				
110502T ห้วยวังมาที่บ้านหนองเตย	ต.มาบแก อ.ลาดยาว จ.นครสวรรค์	55.2	53.19	53.28				

3.1) ระดับน้ำในลำน้ำ

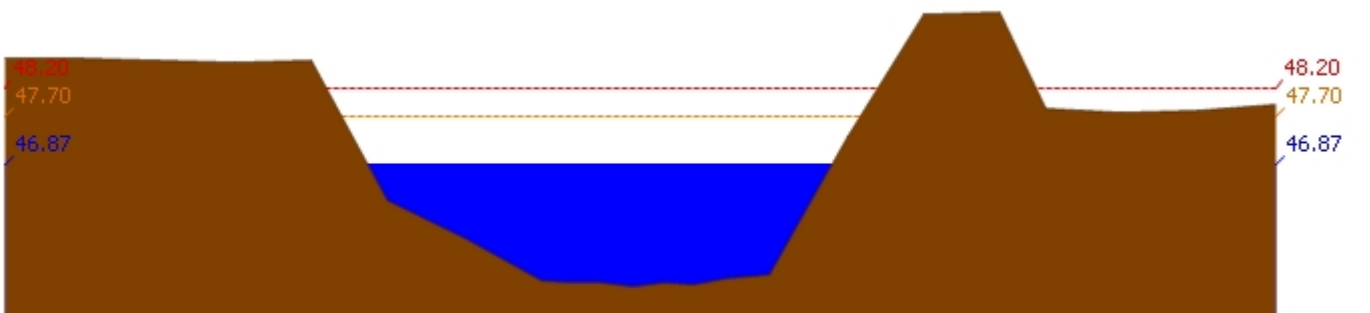


สถานี 110501T น้ำแมวกักที่บ้านคลองสาลี ต.ลาดยาว อ.ลาดยาว จ.นครสวรรค์ ระดับน้ำ 65.38 ม.รทก.

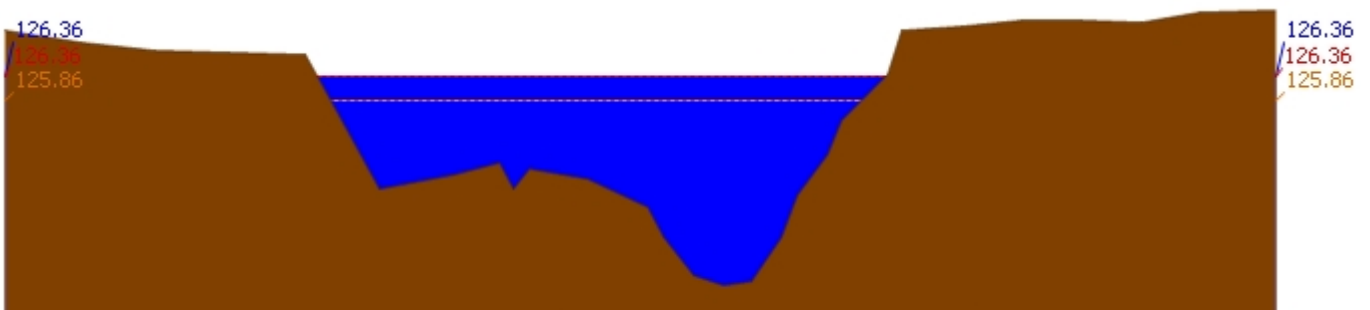
รายงานสถานการณ์น้ำลุ่มน้ำสะแกกรัง วันที่ 18 ตุลาคม 2560



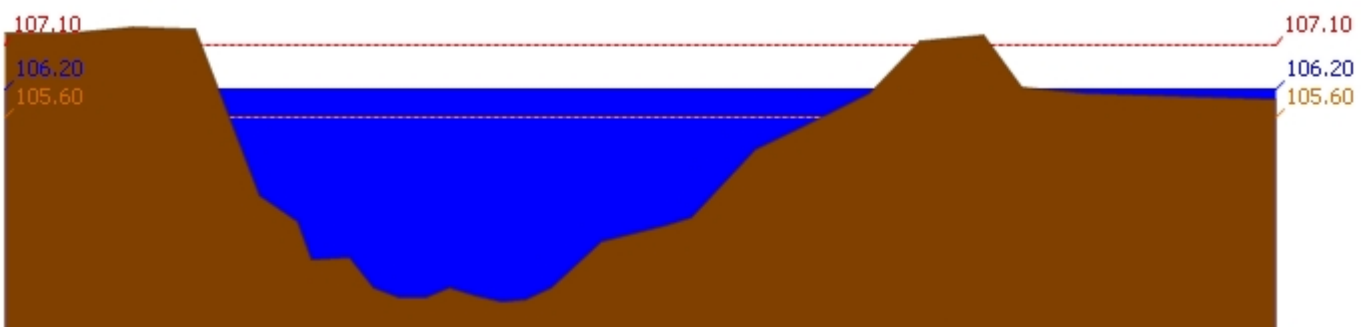
สถานี 110301T คลองโพธิ์ที่บ้านคลองบัวสามัคคี ต.ปางสวรรค์ อ.ชุมตาบง จ.นครสวรรค์ ระดับน้ำ 129.58 ม.รทก.



สถานี 110303T คลองโพธิ์ที่บ้านทุ่งสงบ ต.ไม้เขี้ยว อ.สว่างอารมณ์ จ.อุทัยธานี ระดับน้ำ 46.87 ม.รทก.

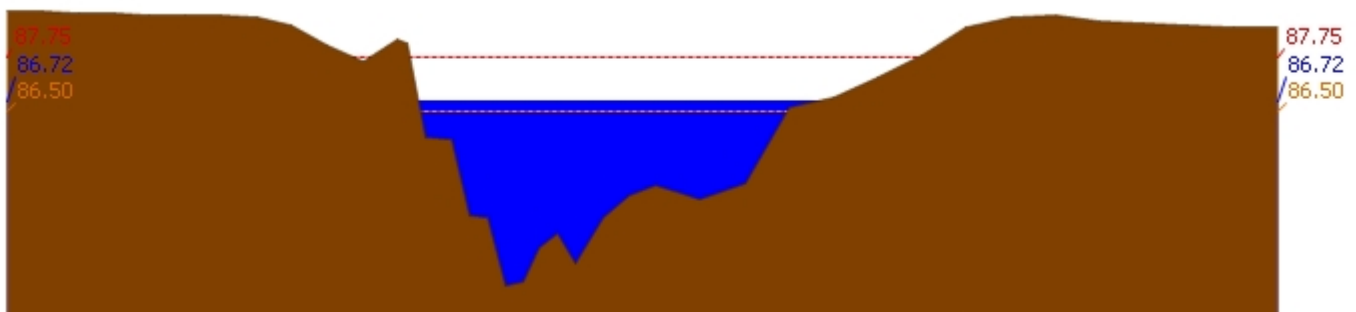


สถานี 110401T หัวขั้วท่งเสลาที่บ้านบึงอ้ายเจียม ต.ระบำ อ.ลานสัก จ.อุทัยธานี ระดับน้ำ 126.36 ม.รทก.

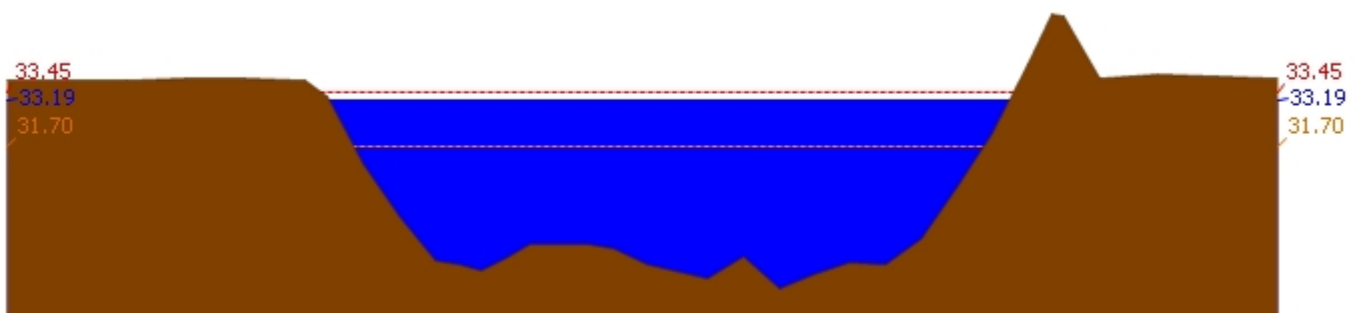


สถานี 110402T หัวขั้วท่งเสลาที่บ้านนาไร่เดียว ต.ลานสัก อ.ลานสัก จ.อุทัยธานี ระดับน้ำ 106.20 ม.รทก.

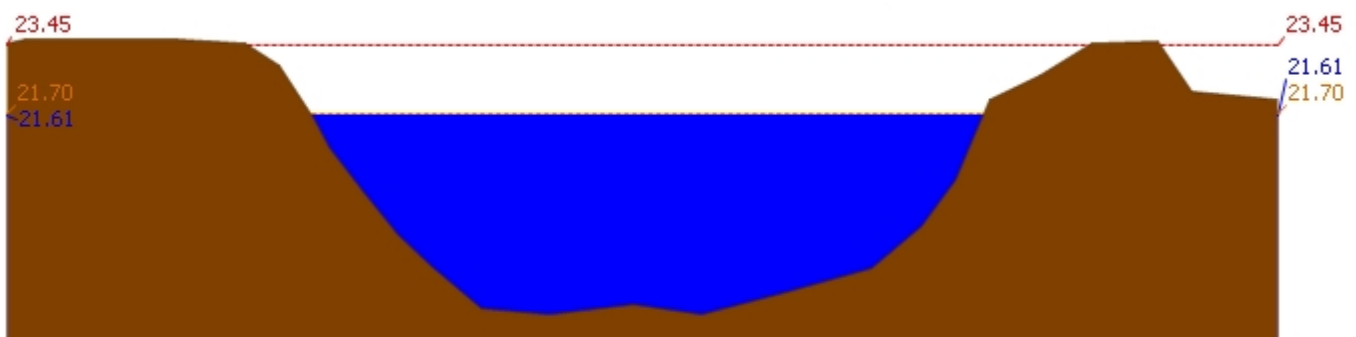
รายงานสถานการณ์น้ำลุ่มน้ำสะแกกรัง วันที่ 18 ตุลาคม 2560



สถานี 110403T หัวขั้วเขื่อนที่บ้านดินแดง ต.ประดู่ป็น อ.ลานสัก จ.อุทัยธานี ระดับน้ำ 86.72 ม.รทก.



สถานี 110503T แม่น้ำตากแดดที่บ้านหนองขาลาย ต.หนองหลวง อ.สว่างอารมณ์ จ.อุทัยธานี ระดับน้ำ 33.19 ม.รทก.

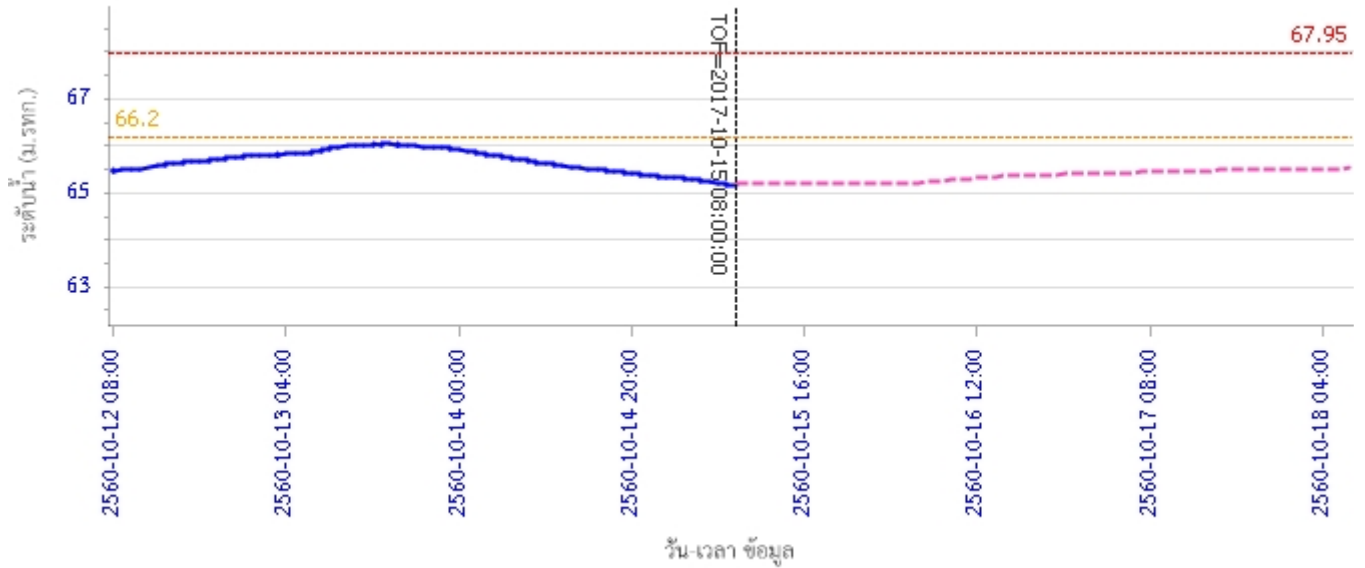


สถานี 110504T แม่น้ำตากแดดที่บ้านบุญลือ ต.เนินแจง อ.เมืองอุทัยธานี จ.อุทัยธานี ระดับน้ำ 21.61 ม.รทก.

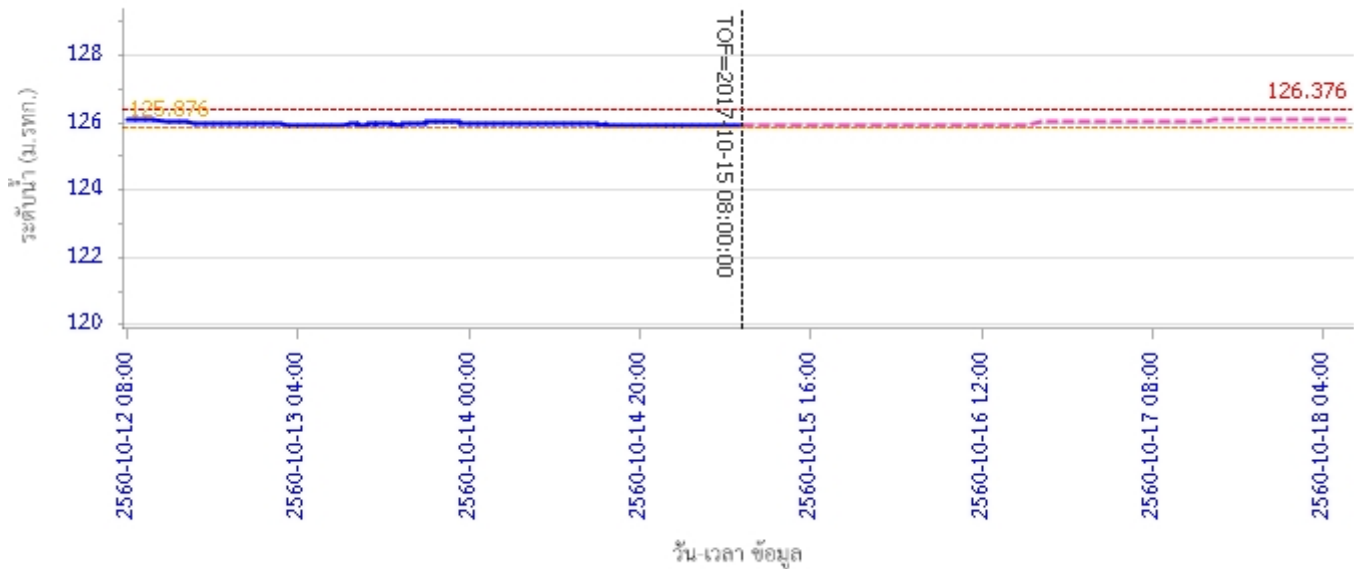
4) ผลการวิเคราะห์สถานการณ์น้ำ

รายงานสถานการณ์น้ำลุ่มน้ำสะแกกรัง วันที่ 18 ตุลาคม 2560

ผลการคำนวณระดับน้ำ สถานี 110501T น้ำแม่वंกที่บ้านคลองสาสี่ ต.ลาดยาว อ.ลาดยาว จ.นครสวรรค์

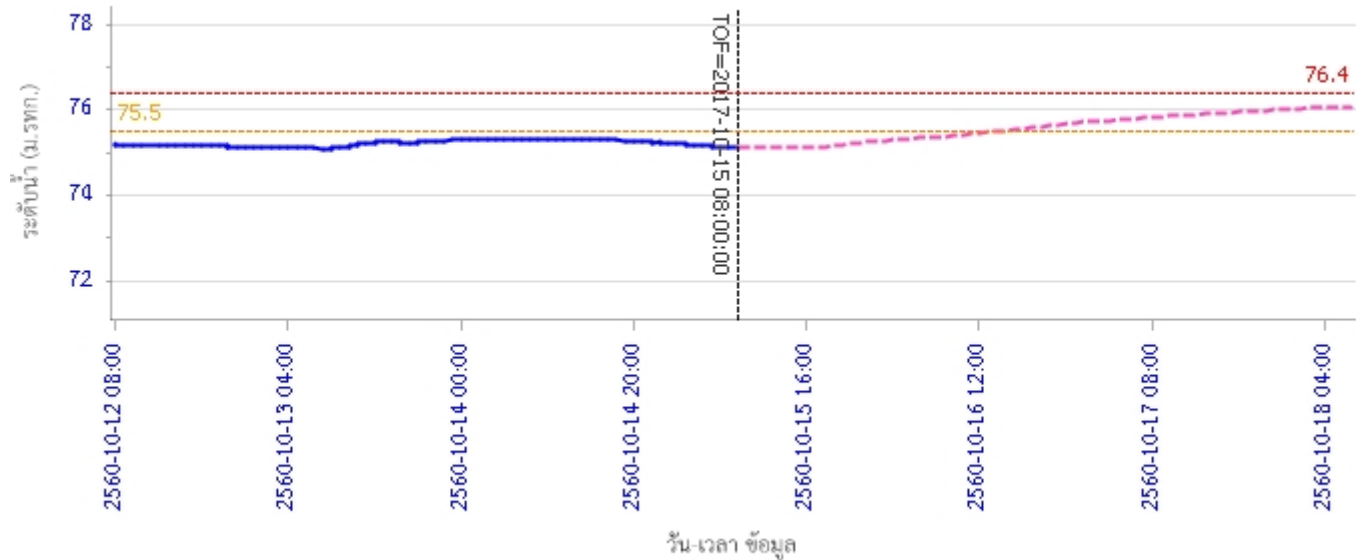


ผลการคำนวณระดับน้ำ สถานี 110301T คลองโพธิ์ที่บ้านคลองปวงสามัคคี ต.ปางสวรรค์ อ.ชุมตาบง จ.นครสวรรค์

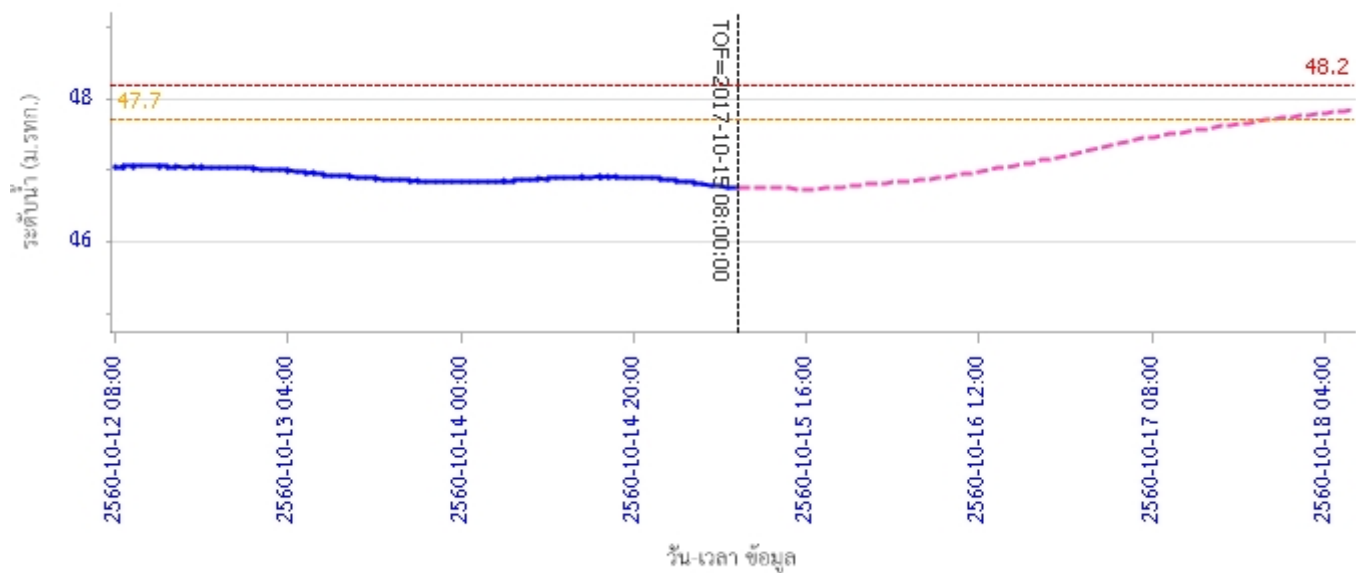


รายงานสถานการณ์น้ำลุ่มน้ำสะแกกรัง วันที่ 18 ตุลาคม 2560

ผลการคำนวณระดับน้ำ สถานี 110302T คลองท่าข้ามที่บ้านท่าข้าม ต.หัวน้ำหอม อ.ลาดยาว จ.นครสวรรค์

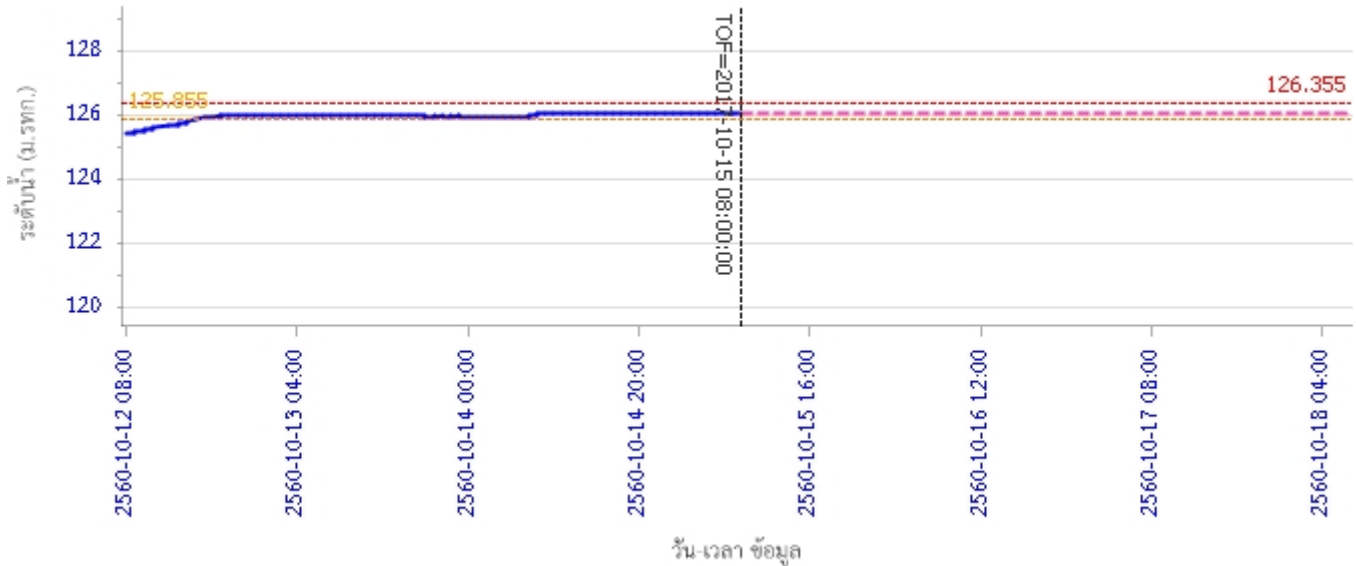


ผลการคำนวณระดับน้ำ สถานี 110303T คลองโพธิ์ที่บ้านทุ่งสงบ ต.ไผ่เขียว อ.สว่างอารมณ์ จ.อุทัยธานี

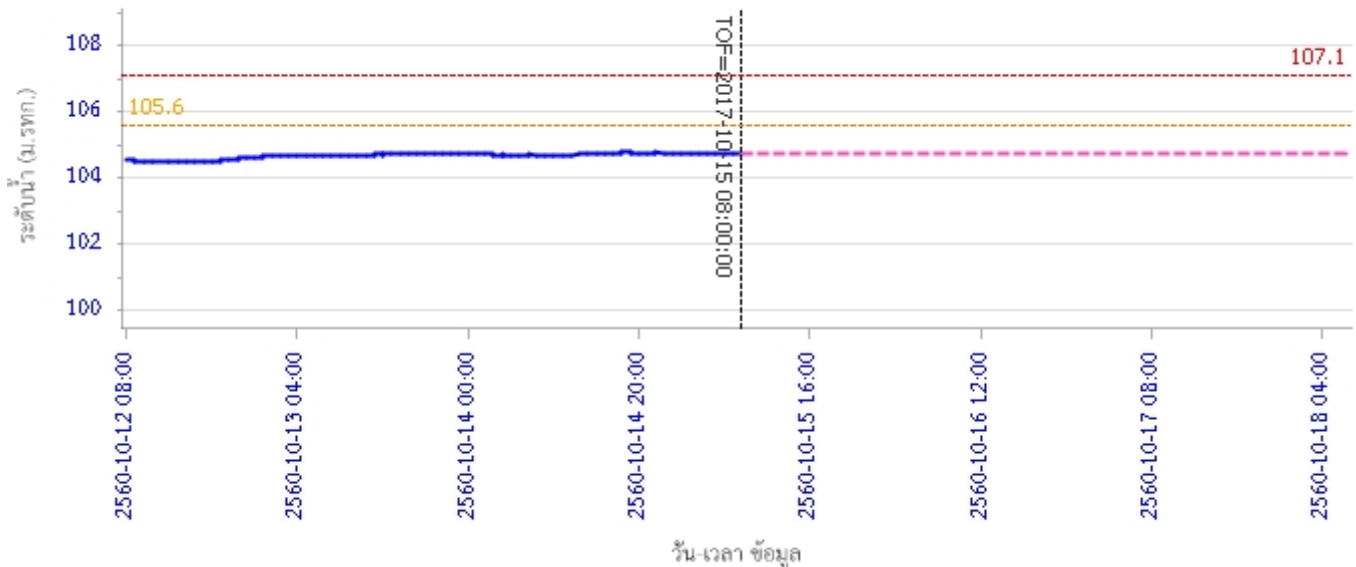


รายงานสถานการณ์น้ำลุ่มน้ำสะแกกรัง วันที่ 18 ตุลาคม 2560

ผลการคำนวณระดับน้ำ สถานี 110401T ห้วยทับเสลาที่บ้านบุ่งอ้ายเจียม ต.ระบำ อ.ลานสัก จ.อุทัยธานี

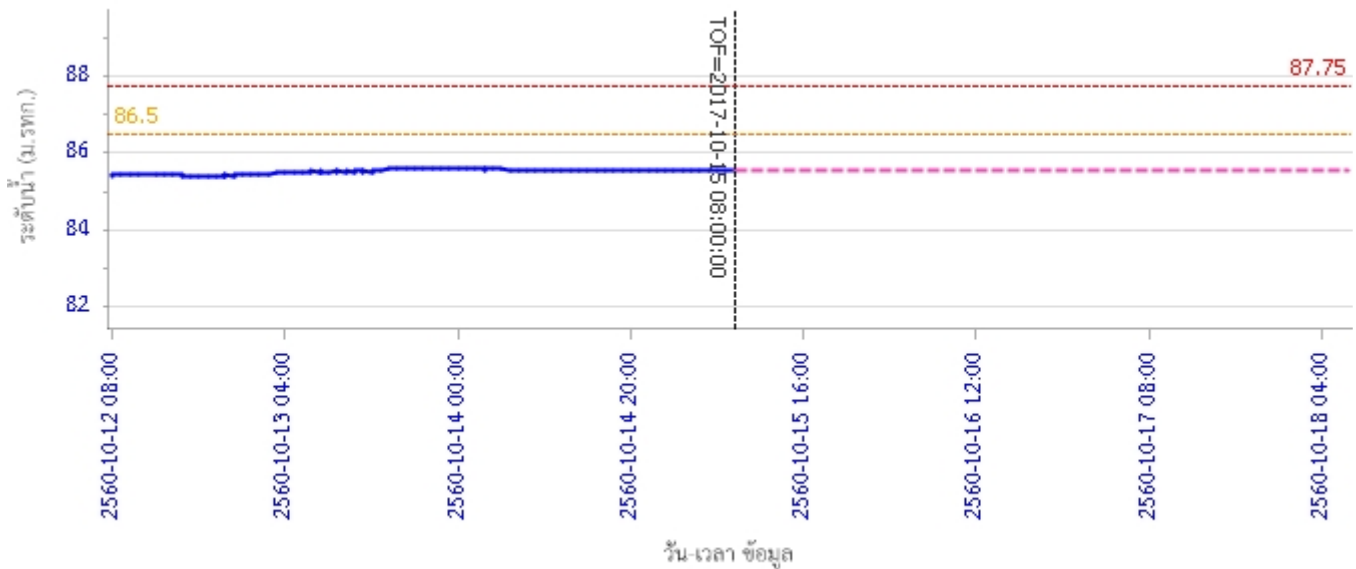


ผลการคำนวณระดับน้ำ สถานี 110402T ห้วยทับเสลาที่บ้านนาไร่เดียว ต.ลานสัก อ.ลานสัก จ.อุทัยธานี

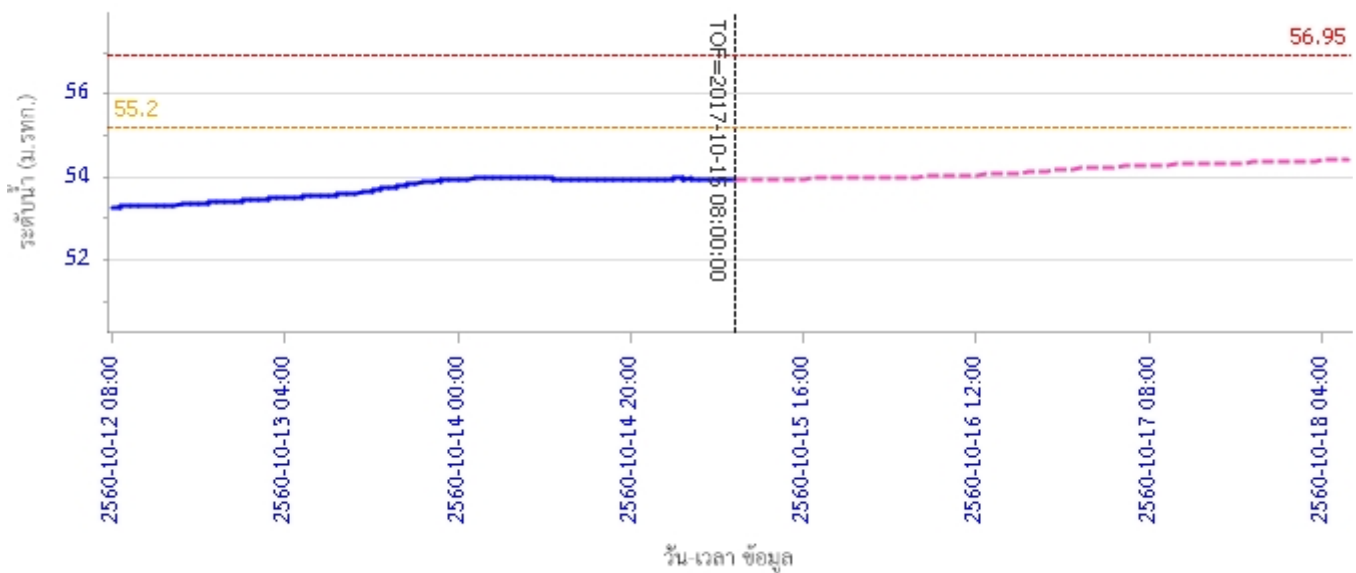


รายงานสถานการณ์น้ำลุ่มน้ำสะแกกรัง วันที่ 18 ตุลาคม 2560

ผลการคำนวณระดับน้ำ สถานี 110403T ห้วยทับเสลาที่บ้านดินแดง ต.ประจักษ์ อ.ลานสัก จ.อุทัยธานี

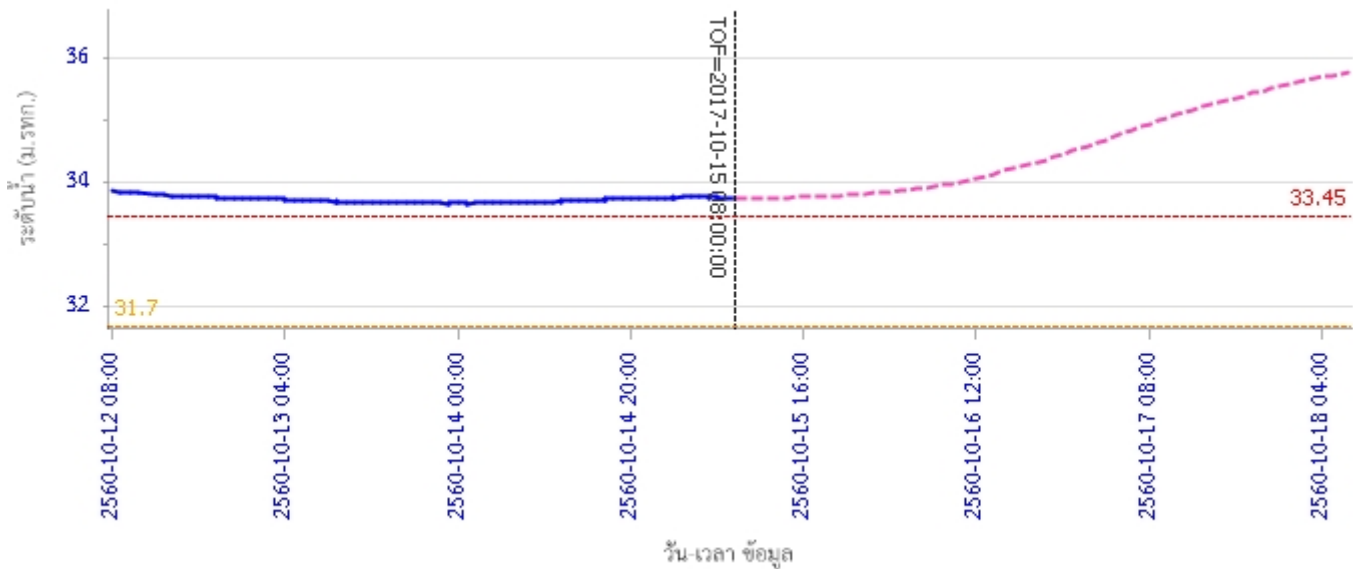


ผลการคำนวณระดับน้ำ สถานี 110502T ห้วยวังม้าที่บ้านหนองเตย ต.มาบแก อ.ลาดยาว จ.นครสวรรค์

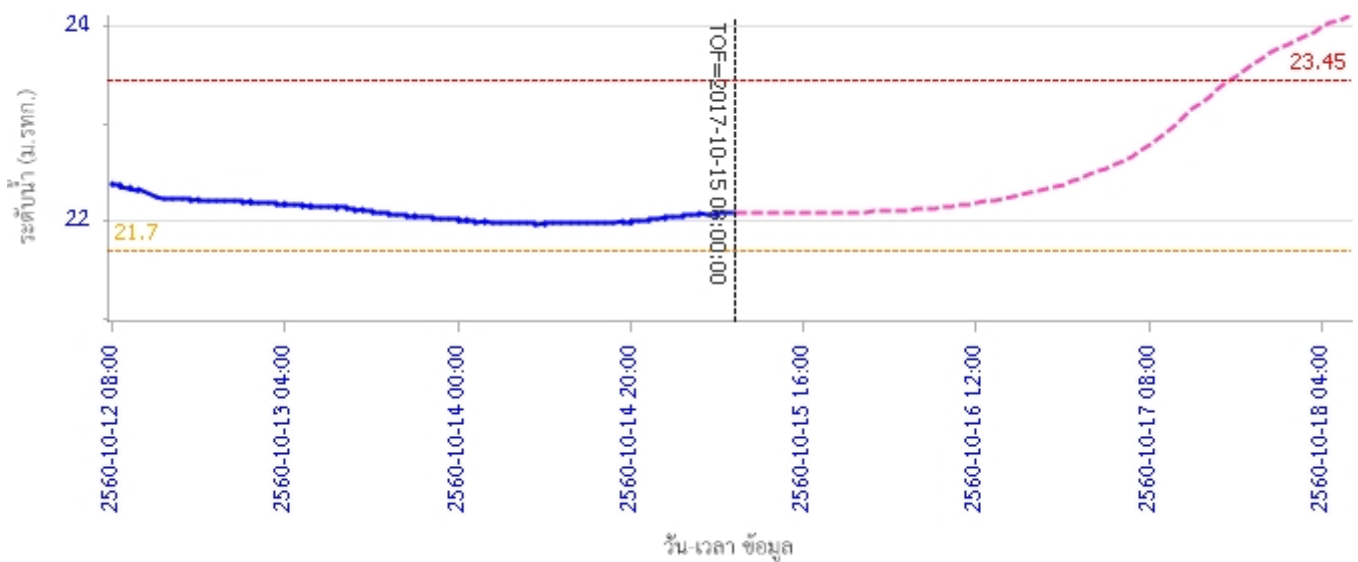


รายงานสถานการณ์น้ำลุ่มน้ำสะแกกรัง วันที่ 18 ตุลาคม 2560

ผลการคำนวณระดับน้ำ สถานี 110503T แม่น้ำตากแดดที่บ้านหนองขาลาย ต.หนองหลวง อ.สว่างอารมณ์ จ.อุทัยธานี



ผลการคำนวณระดับน้ำ สถานี 110504T แม่น้ำตากแดดที่บ้านบุญลือ ต.เนินแจง อ.เมืองอุทัยธานี จ.อุทัยธานี



5) สรุปสถานการณ์น้ำ

สถานการณ์ในลุ่มน้ำสะแกกรังมีสถานการณ์ฝั้ระวังระดับน้ำ จำนวน 3 สถานี ได้แก่ สถานี110503T แม่น้ำตากแดดที่บ้านหนองขาลาย ต.หนองหลวง อ.สว่างอารมณ์ จ.อุทัยธานี, สถานี110402T ห้วยทับเสลาที่บ้านนาไร่เดียว ต.ลานสัก อ.ลานสัก จ.อุทัยธานี, สถานี110403T ห้วยทับเสลาที่บ้านดินแดง ต.ประคู้ยี่น อ.ลานสัก จ.อุทัยธานี ขอให้ประชาชนในพื้นที่เฝ้าติดตามและตรวจสอบระดับน้ำล้นตลิ่งอย่างต่อเนื่อง และมีสถานการณ์เตือนภัยระดับน้ำ จำนวน 2 สถานี ได้แก่ สถานี110301T คลองโพธิ์ที่บ้านคลองบัวสามัคคี ต.ปางสวรรค์ อ.ชุมตาบง จ.นครสวรรค์, สถานี110401T ห้วยทับเสลาที่บ้านบึงอ้ายเจียม ต.ระบำ อ.ลานสัก จ.อุทัยธานี ขอให้ประชาชนในพื้นที่ตรวจสอบระดับน้ำและขนย้ายสิ่งของขึ้นที่สูง