

รายงานสถานการณ์น้ำลุ่มน้ำบางปะกง-ปราจีนบุรี

วันที่ 9 ตุลาคม 2560

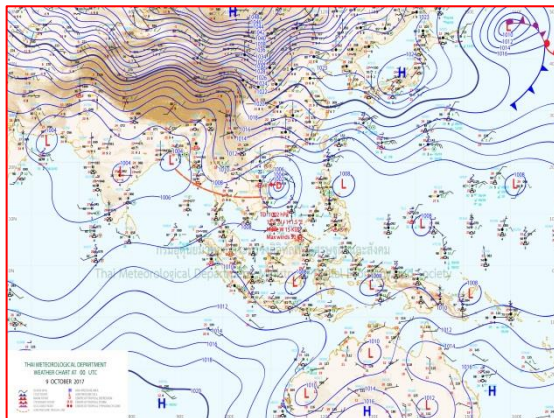
1) สภาพภูมิอากาศ (ที่มา: กรมอุตุนิยมวิทยา)

ลักษณะอากาศทั่วไป

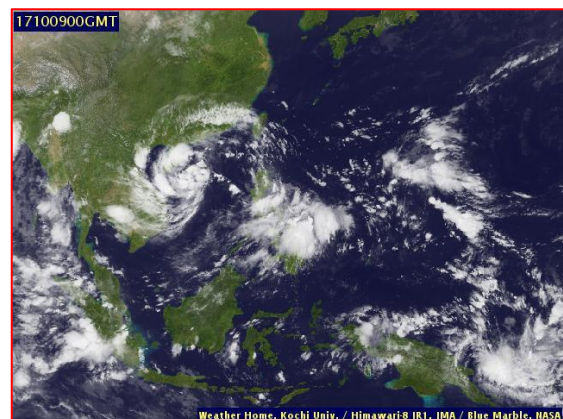
พยากรณ์อากาศ 24 ชั่วโมงข้างหน้า ประเทศไทยมีฝนตกชุกหนาแน่นและมีฝนตกหนักบางพื้นที่บริเวณภาคเหนือ ภาคตะวันออกเฉียงเหนือ ภาคกลาง ภาคตะวันออก และภาคใต้

สภาพอากาศภาคตะวันออก

มีฝนฟ้าคะนอง ร้อยละ 60 ของพื้นที่ และมีฝนตกหนักบางแห่ง บริเวณจังหวัดฉะเชิงเทรา นครนายก ปราจีนบุรี สระแก้ว ชลบุรี ระยอง จันทบุรี และตราด อุณหภูมิต่ำสุด 23-25 องศาเซลเซียส อุณหภูมิสูงสุด 32-35 องศาเซลเซียส ลมตะวันตกเฉียงใต้ ความเร็ว 15-30 กม./ชม. ทะเลมีคลื่นสูงประมาณ 1 เมตร บริเวณที่มีฝนฟ้าคะนองคลื่นสูง 1-2 เมตร



แผนที่อากาศ วันที่ 9 ต.ค. 60 เวลา 07.00 น.



ภาพถ่ายจากดาวเทียม วันที่ 9 ต.ค. 2560 เวลา 07.00 น.

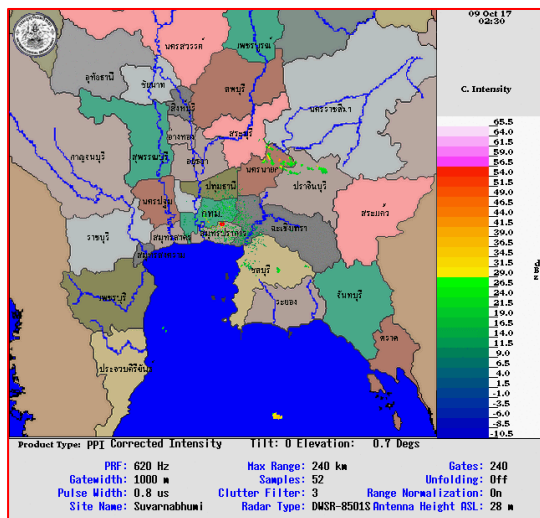
2) สถานการณ์ฝน

จากข้อมูลสถานการณ์ฝนในพื้นที่ลุ่มน้ำบางปะกง-ปราจีนบุรี ของวันที่ 9 ตุลาคม 2560 จากกรมทรัพยากรน้ำ กรมอุตุนิยมวิทยา และสถาบันสารสนเทศทรัพยากรน้ำและการเกษตร (องค์การมหาชน) พบว่ามีฝนตกเล็กน้อยถึงปานกลาง โดยบริเวณจังหวัดนครนายก ปราจีนบุรี สระแก้ว และชลบุรี มีปริมาณฝน 8.7 – 21.1 มม.

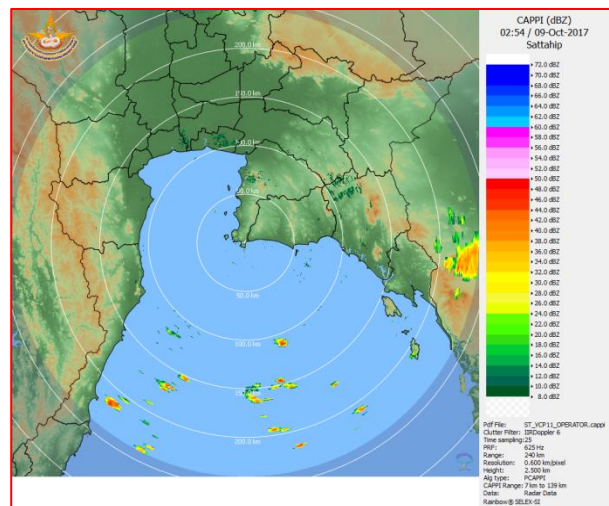
ข้อมูลสถานการณ์ฝนในพื้นที่ลุ่มน้ำบางปะกง-ปราจีนบุรี ณ วันที่ 9 ตุลาคม 2560
(ข้อมูลจากกรมอุตุนิยมวิทยา เวลา 07.00 น.)

ลำดับ	พื้นที่	ปริมาณฝน (มม.)
1	อ.เมือง จ.นครนายก	21.1
2	อ.บ้านนา จ.นครนายก	15.8
3	อ.นาดี จ.ปราจีนบุรี	14.8
4	อ.กบินทร์บุรี จ.ปราจีนบุรี	8.7
5	อ.เมือง จ.สระแก้ว	12.4
6	อ.ศรีราชา จ.ชลบุรี	17.6

หมายเหตุ “ฝน” คือ ฝนวัดปริมาณไม่ได้ (ต่ำกว่า 0.1 มิลลิเมตร), “*” คือ ไม่ได้รับข้อมูล



ภาพเรดาร์ตรวจอากาศ “สถานีสุวรรณภูมิ”
ณ วันที่ 9 ตุลาคม 2560 เวลา 09.30 น.
(ที่มา : กรมอุตุนิยมวิทยา)



ภาพเรดาร์ตรวจอากาศ “สถานีสัตหีบ”
ณ วันที่ 9 ตุลาคม 2560 เวลา 09.54 น.
(ที่มา : กรมอุตุนิยมวิทยา)

สถานการณ์น้ำฝน

<p>WRF-ROMS (ThaiGeo), 24-Hour Precipitation, Thailand Model (3x3 km) 08-Oct-2017 19:00 to 09-Oct-2017 19:00 (Bangkok Time)</p> <p>Created by HAI initial date 08-Oct-2017 19:00 (Bangkok Time)</p>	<p>WRF-ROMS (ThaiGeo), 24-Hour Precipitation, Thailand Model (3x3 km) 09-Oct-2017 19:00 to 10-Oct-2017 19:00 (Bangkok Time)</p> <p>Created by HAI initial date 08-Oct-2017 19:00 (Bangkok Time)</p>
<p>แผนที่การคาดการณ์น้ำฝนวันที่ 9 ต.ค. 2560</p>	<p>แผนที่การคาดการณ์น้ำฝนวันที่ 10 ต.ค. 60</p>
<p>WRF-ROMS (ThaiGeo), 24-Hour Precipitation, Thailand Model (3x3 km) 10-Oct-2017 19:00 to 11-Oct-2017 19:00 (Bangkok Time)</p> <p>Created by HAI initial date 08-Oct-2017 19:00 (Bangkok Time)</p>	<p>WRF-ROMS (ThaiGeo), 24-Hour Precipitation, Southeast Asia Model (9x9 km) 11-Oct-2017 19:00 to 12-Oct-2017 19:00 (Bangkok Time)</p> <p>Created by HAI initial date 08-Oct-2017 19:00 (Bangkok Time)</p>
<p>แผนที่การคาดการณ์น้ำฝนวันที่ 11 ต.ค. 60</p>	<p>แผนที่การคาดการณ์น้ำฝนวันที่ 12 ต.ค. 60</p>
<p>WRF-ROMS (ThaiGeo), 24-Hour Precipitation, Southeast Asia Model (9x9 km) 12-Oct-2017 19:00 to 13-Oct-2017 19:00 (Bangkok Time)</p> <p>Created by HAI initial date 08-Oct-2017 19:00 (Bangkok Time)</p>	<p>WRF-ROMS (ThaiGeo), 24-Hour Precipitation, Southeast Asia Model (9x9 km) 13-Oct-2017 19:00 to 14-Oct-2017 19:00 (Bangkok Time)</p> <p>Created by HAI initial date 08-Oct-2017 19:00 (Bangkok Time)</p>
<p>แผนที่การคาดการณ์น้ำฝนวันที่ 13 ต.ค. 60</p>	<p>แผนที่การคาดการณ์น้ำฝนวันที่ 14 ต.ค. 60</p>
<p>ที่มา : www.thaiwater.net</p>	
<p>ผลการคาดการณ์ปริมาณฝนล่วงหน้า</p>	

3) ข้อมูลปริมาณน้ำในลำน้ำ

สถานการณ์น้ำท่า (5 - 9 ต.ค. 2560 ที่มา: กรมชลประทาน เวลา 06.00 น.)

สถานี	อำเภอ	จังหวัด	ลุ่มน้ำ	ระดับน้ำ(ม.)	พฤษภาคม	ศุกร์	เสาร์	อาทิตย์	จันทร์	แนวโน้ม (เพิ่ม/ลด)
				ปริมาณน้ำ (ลบ.ม./วิ.)	5 ต.ค.	6 ต.ค.	7 ต.ค.	8 ต.ค.	9 ต.ค.	
Kgt.19A	เกาะจันทร์	ชลบุรี	บางปะกง	4.8	1.70	1.69	1.72	1.75	1.73	ลดลง
				*	*	*	*	*	*	
Kgt.30	เทศบาลเมือง	ฉะเชิงเทรา	บางปะกง	1.70	1.04	1.07	1.01	0.75	0.37	ลดลง
				น้ำหนุน	*	*	*	*	*	
Ny.1B	เมือง	นครนายก	บางปะกง	8.81	4.98	5.17	5.07	5.14	5.07	ลดลง
				206	38.40	44.10	41.10	43.20	41.10	
Ny.3	บ้านนา	นครนายก	บางปะกง	6.26	2.90	2.57	2.38	3.66	3.72	เพิ่มขึ้น
				67.20	15.45	10.50	8.60	28.41	29.60	
Ny.4	เมือง	ปราจีนบุรี	บางปะกง	3.34	1.40	1.20	1.30	1.20	1.10	ลดลง
				185	23.00	15.00	19.00	15.00	12.00	
Ny.7	เมือง	นครนายก	บางปะกง	5.38	3.74	3.77	3.83	3.98	4.02	เพิ่มขึ้น
				*	*	*	*	*	*	
Kgt.1	เมือง	ปราจีนบุรี	ปราจีนบุรี	4.13	2.74	3.16	3.28	3.37	3.45	เพิ่มขึ้น
				774	502.60	582.40	605.20	622.30	638.00	
Kgt.3	กบินทร์บุรี	ปราจีนบุรี	ปราจีนบุรี	10.20	8.63	8.93	9.00	9.02	9.02	ทรงตัว
				648.00	503.70	530.70	537.00	538.80	538.80	
Kgt.6	ศรีมหาโพธิ	ปราจีนบุรี	ปราจีนบุรี	7.10	5.30	5.75	5.87	5.95	6.00	เพิ่มขึ้น
				-	*	*	*	*	*	
Kgt.9	เขาฉกรรจ์	สระแก้ว	ปราจีนบุรี	10.00	8.79	5.21	4.72	4.67	4.95	เพิ่มขึ้น
				444	341.86	125.00	103.60	101.60	112.80	
Kgt.10	เมือง	สระแก้ว	ปราจีนบุรี	11.00	11.36	10.82	8.91	6.62	6.86	เพิ่มขึ้น
				300	321.60	289.20	185.50	84.00	95.10	
Kgt.14	นาดี	ปราจีนบุรี	ปราจีนบุรี	7.06	3.23	2.40	2.30	2.31	2.28	ลดลง
				313	42.70	16.00	14.00	14.20	13.60	

หมายเหตุ * ไม่ได้รับข้อมูล, แนวโน้มเปรียบเทียบค่าเมื่อวานกับวันนี้

ข้อมูลระดับน้ำจากระบบตรวจวัดสภาพทางไกลอัตโนมัติลุ่มน้ำบางปะกง-ปราจีนบุรี กรมทรัพยากรน้ำ

ข้อมูลระดับน้ำ (7 - 9 ต.ค. 2560 ที่มา: กรมทรัพยากรน้ำ เวลา 07.00 น.)

สถานี	ตำบล	อำเภอ	จังหวัด	ลุ่มน้ำ	ระดับ ตลิ่ง (ต่ำสุด)	เสาร์	อาทิตย์	จันทร์	แนวโน้ม (เพิ่ม/ ลด)
						7 ต.ค.	8 ต.ค.	9 ต.ค.	
บ้านบางขนาก	บางขนาก	บางน้ำเปรี้ยว	ฉะเชิงเทรา	บางปะกง	2.40	0.94	0.95	0.98	เพิ่มขึ้น
บ้านโยธะกา	บางเตย	บ้านสร้าง	ปราจีนบุรี	บางปะกง	2.40	1.70	1.70	1.75	เพิ่มขึ้น
บ้านโคกอุดม	หนองก่	กบินทร์บุรี	ปราจีนบุรี	ปราจีนบุรี	5.50	2.64	2.52	2.44	ลดลง
บ้านแก่งไทร	หนองบอน	เมืองสระแก้ว	สระแก้ว	ปราจีนบุรี	7.00	2.56	2.45	2.22	ลดลง

4) สรุป

- สถานการณ์น้ำในลุ่มน้ำบางปะกงอยู่ในภาวะปกติ (ระดับน้ำต่ำกว่าระดับตลิ่งต่ำสุด) และระดับน้ำในลำน้ำส่วนใหญ่มีแนวโน้มลดลง

- สถานการณ์น้ำในลุ่มน้ำปราจีนบุรีอยู่ในภาวะปกติ (ระดับน้ำต่ำกว่าระดับตลิ่งต่ำสุด) และระดับน้ำในลำน้ำส่วนใหญ่มีแนวโน้มเพิ่มขึ้น มีบางสถานีตรวจวัดระดับน้ำอยู่ในเกณฑ์น้ำมาก ได้แก่ สถานี Kgt.1 อ.เมือง จ.ปราจีนบุรี และ สถานี Kgt.3 อ.กบินทร์บุรี จ.ปราจีนบุรี (สถานีตรวจวัดกรมชลประทาน)