

สรุปสถานการณ์น้ำ

18 ธันวาคม 2560



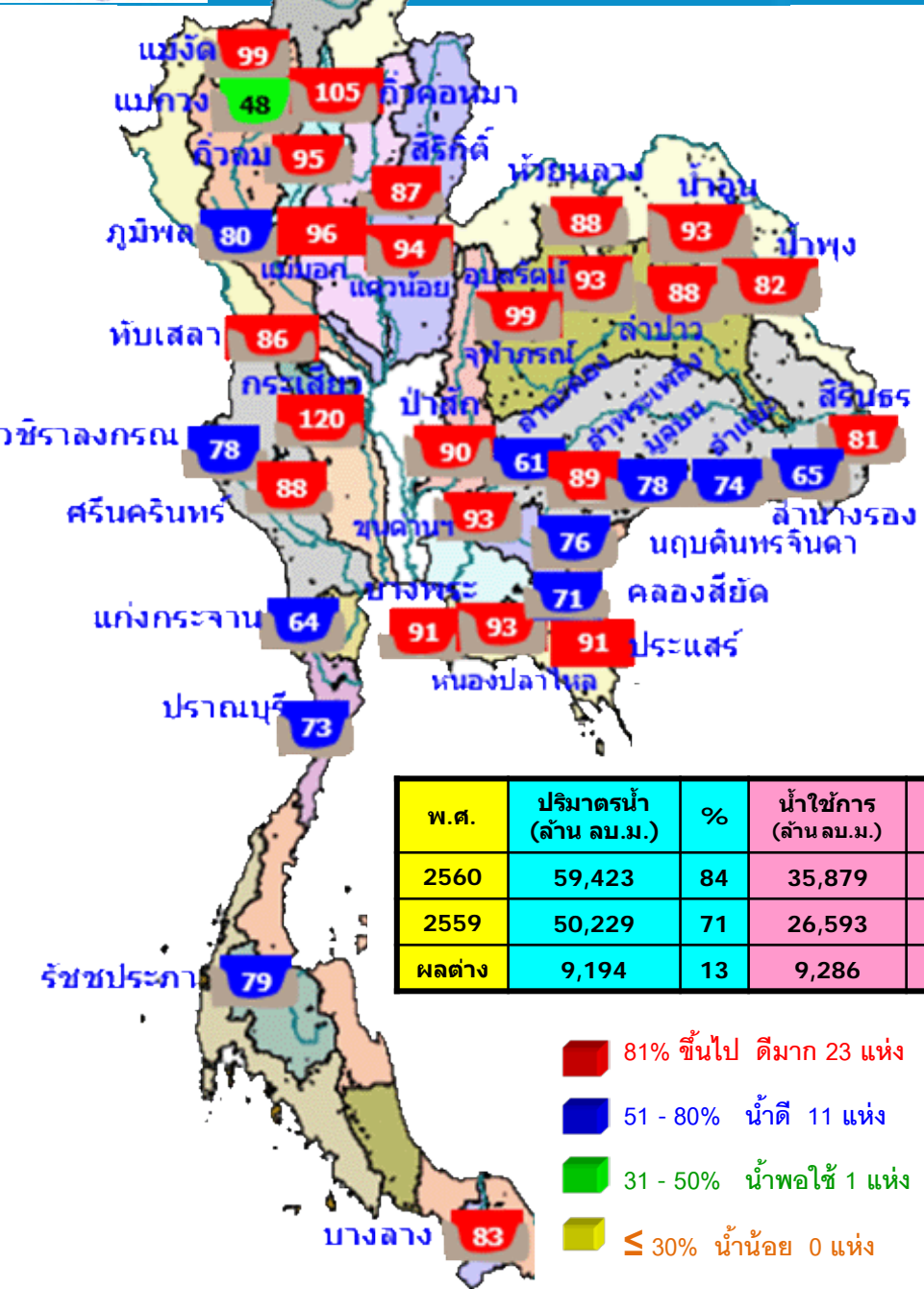


18 ธันวาคม 2560

สถานการณ์การเก็บกักน้ำในเขื่อนขนาดใหญ่

มีปริมาณน้ำสูงกว่าเกณฑ์กักเก็บน้ำสูงสุด 6 เขื่อน

1.ก๊วคหมา	ลำปาง	105%
2.เขื่อนจุฬาภรณ์	ชัยภูมิ	99%
3.เขื่อนอุบลรัตน์	ขอนแก่น	93%
4.กระเสียว	สุพรรณบุรี	120%
5.ป่าสักชลสิทธิ์	ลพบุรี	90%
6.ขุนด่านปราการชล	นครนายก	93%



พ.ศ.	ปริมาณน้ำ (ล้าน ลบ.ม.)	%	น้ำใช้การ (ล้าน ลบ.ม.)	%
2560	59,423	84	35,879	76
2559	50,229	71	26,593	56
ผลต่าง	9,194	13	9,286	20

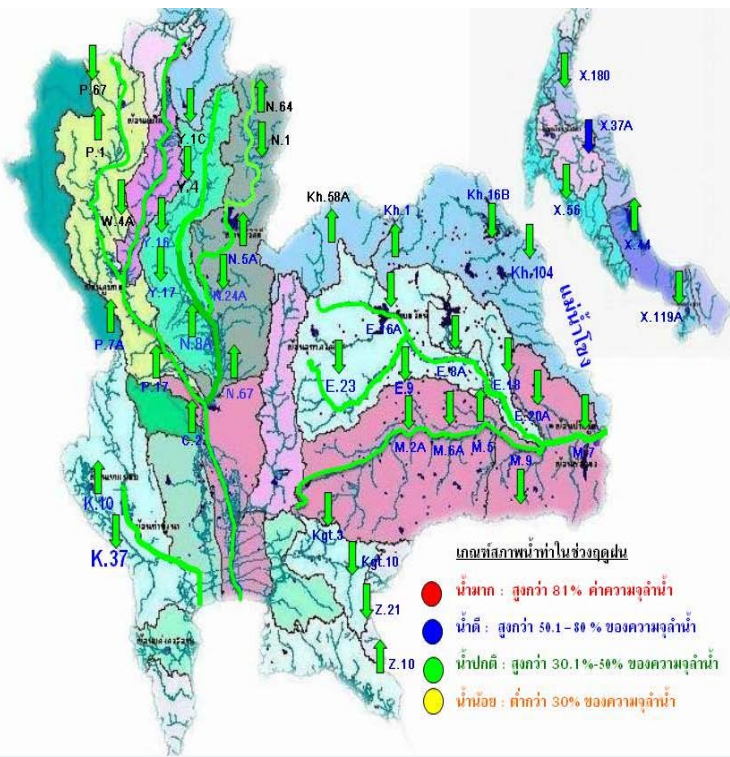
- 81% ขึ้นไป ดีมาก 23 แห่ง
- 51 - 80% น้ำดี 11 แห่ง
- 31 - 50% น้ำพอใช้ 1 แห่ง
- ≤ 30% นำน้อย 0 แห่ง

สภาพน้ำและการระบายน้ำ กฟผ รายงาน ณ วันที่ 18 ธันวาคม 2560

เขื่อน	A	B	C	D	E	F	G
	ปริมาณน้ำไหลเข้าอ่าง (ล้าน ลบ.ม.)	แผนระบายน้ำ (ล้าน ลบ.ม.)	ระบายน้ำผ่านเครื่องรวมอัตราการผลิต (ล้าน ลบ.ม.)	ปริมาณน้ำที่สามารถใช้งานได้ (ล้าน ลบ.ม.)	ปริมาณน้ำที่สามารถใช้งานได้คิดเป็น %	ใช้งานได้ (วัน)	ใช้ได้จนถึงวันที่
1 เขื่อนภูมิพล	8.78	22.00	23.15	7010.34	72.56	303	16 ต.ค. 2561
2 เขื่อนสิริกิติ์	6.28	26.00	27.14	5434.50	81.80	200	5 ก.ค. 2561
3 เขื่อนศรีนครินทร์	3.13	6.00	9.70	5323.60	71.17	549	19 มิ.ย. 2562
4 เขื่อนวชิราลงกรณ	0.00	8.00	9.08	3849.01	65.82	424	14 ก.พ. 2562
5 เขื่อนรัชชประภา	3.26	3.00	3.50	3103.11	72.38	887	22 พ.ค. 2563
6 เขื่อนบางลาง	6.72	2.84	13.19	920.37	78.12	70	25 ก.พ. 2561
7 เขื่อนอุบลรัตน์	0.00	9.00	9.99	1664.84	90.01	167	2 มิ.ย. 2561
8 เขื่อนน้ำพอง	0.09	0.00	0.07	125.88	80.28	1,798	19 พ.ย. 2565
9 เขื่อนสิรินธร	3.23	0.00	0.90	781.44	67.08	846	11 เม.ย. 2563
10 เขื่อนจุฬาภรณ์	0.22	0.30	0.33	124.88	98.69	378	30 ส.ค. 2561
11 เขื่อนป่าสักชลสิทธิ์	0.00	6.95	6.95	862.50	90.13	124	20 เม.ย. 2561
12 เขื่อนแควน้อยบำรุงแดน	2.18	6.05	5.18	843.22	94.11	163	29 พ.ย. 2561
รวม	78.37	92.82	105.99	12,496			

แหล่งข้อมูล : การไฟฟ้าฝ่ายผลิตแห่งประเทศไทย

น้ำในลำน้ำและความเค็มในแม่น้ำเจ้าพระยา



โครงการระบบเฝ้าระวังคุณภาพน้ำแบบ Real Time การประปานครหลวง

สถานี	ระยะทาง	วันที่	เวลา	กรด-ด่าง pH	ความเค็ม Salinity (g/l)	ความขุ่น Turbidity (NTU)	ความนำไฟฟ้า Conductivity (µS/cm)	สารละลาย TDS (mg/l)	คลอโรฟิลล์ Chlorophyll (µg/l)	ออกซิเจนในน้ำ DO (mg/l)
แม่น้ำเจ้าพระยา										
วัดบ้านแม่	130	18/12/2560	09:10	7.55	0.13	15.31	291	179	8.50	4.53
วัดโพธิ์แดงเหนือ	111	18/12/2560	09:10	7.15	0.18	18.80	414	250	-	1.18
วัดโสมม	102	18/12/2560	09:10	6.82	0.19	12.90	427	260	-	1.76
สำแล	96	18/12/2560	09:10	7.06	0.19	9.90	430	260	3.70	1.46
วัดมะขาม	91	18/12/2560	09:10	7.02	0.19	12.10	434	260	7.60	1.37
สะพานพระนั่งเกล้า	64	18/12/2560	09:10	7.47	0.19	14.10	425	258	8.67	1.31
คลองสัดโพธิ์	35	18/12/2560	09:10	-	0.21	-	459	280	-	-
โรงไฟฟ้าพระนครใต้	12	18/12/2560	09:10	-	8.01	-	14579	9040	-	-
คลองประปาฝั่งตะวันออก										
โรงงานผลิตน้ำบางเขน		18/12/2560	09:00	7.02	0.19	14.60	421	250	5.90	2.70
คลองประปาฝั่งตะวันตก รับน้ำจากเขื่อนแม่งอง จ.กาญจนบุรี										
เขื่อนแม่งอง		18/12/2560	09:10	7.30	0.12	5.00	259	160	-	4.58
ท่าม่วง		17/12/2560	10:40	7.40	0.11	-	260	159	-	5.15
คลองประปา กม.54		18/12/2560	09:10	7.80	0.11	12.50	242	150	-	8.17
บางเลน กม.35		18/12/2560	09:10	8.25	0.11	-	248	160	-	7.81
คลองประปา กม.14		18/12/2560	09:10	7.94	0.11	-	-	150	-	-

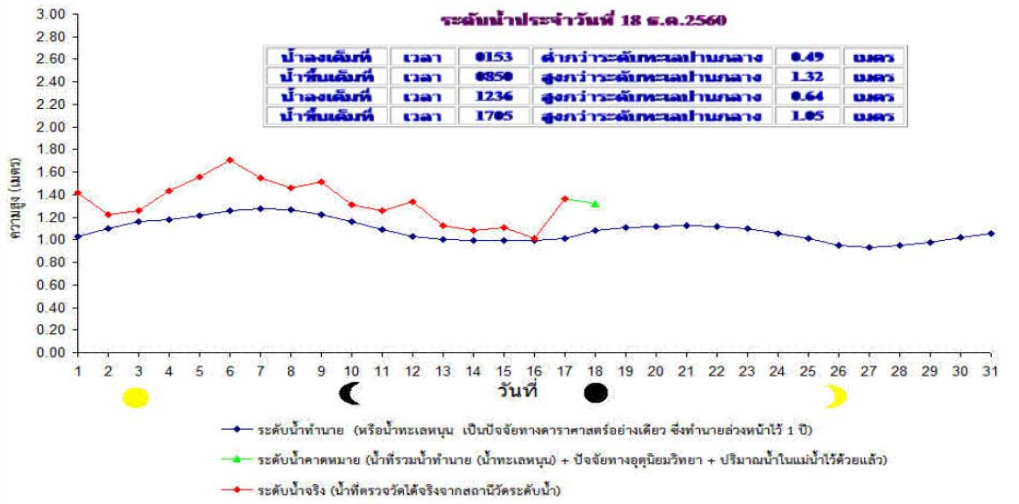
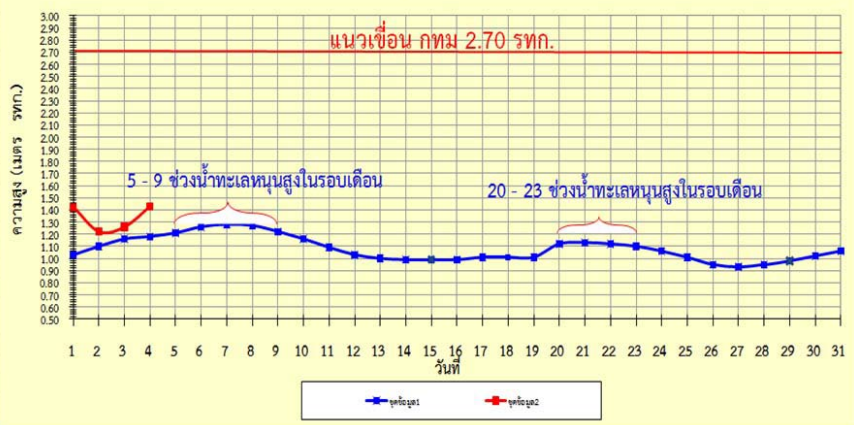
ข้อมูลจากเครื่องวัดคุณภาพน้ำ เป็นข้อมูลเพื่อใช้ในการเฝ้าระวังคุณภาพน้ำดิบสำหรับการผลิตน้ำประปาของการประปานครหลวง

เกณฑ์สำแล : ความเค็ม <0.25 g/l, ความนำไฟฟ้า <500 µS/cm, ออกซิเจนในน้ำ >2 mg/l, กรด-ด่าง ระหว่าง 5-9

เกณฑ์สะพานพระนั่งเกล้า และ รพ.ศิริราช : ความเค็ม <1.80 g/l (อ้างอิงฝ่ายคุณภาพน้ำ)

เกณฑ์สำหรับการเกษตร : ความเค็ม <2 g/l, ความนำไฟฟ้า <4,000 µS/cm

เปรียบเทียบระดับน้ำขึ้นสูงสุดรายวัน ประจำเดือน ธันวาคม พ.ศ.2560 บริเวณกองบัญชาการกองทัพเรือ

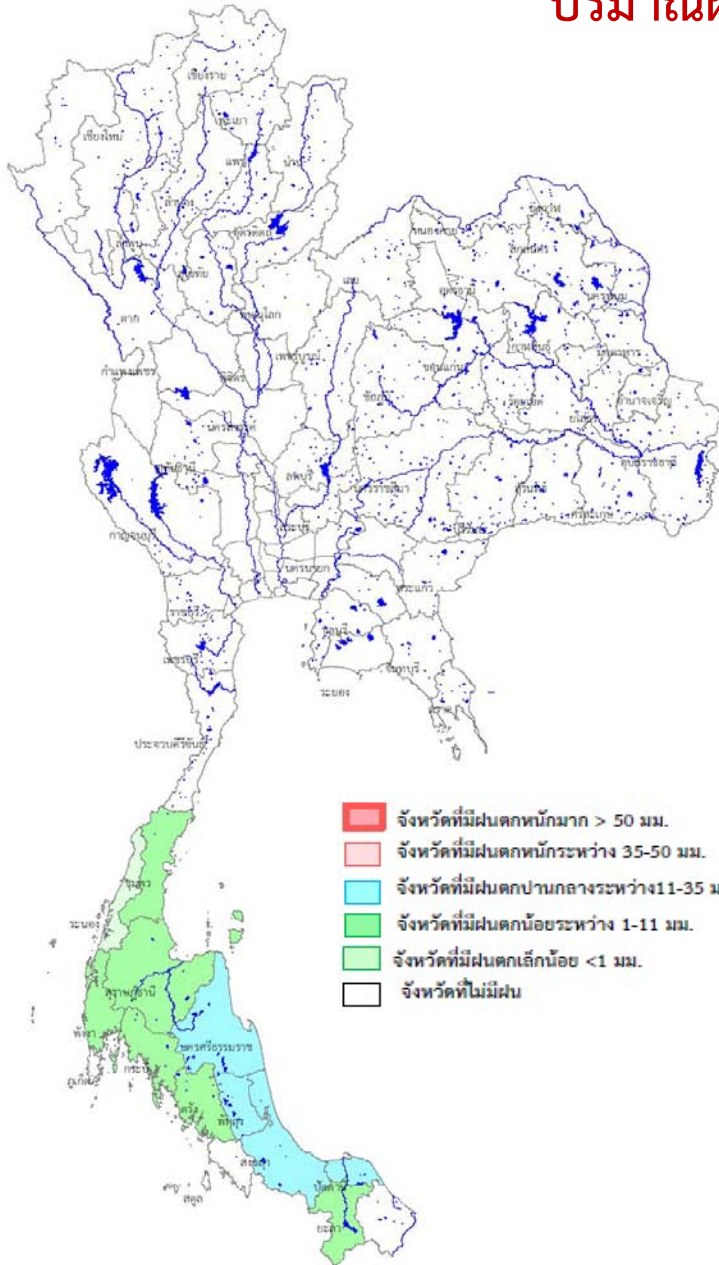




ฝน 24 ชั่วโมง ณ เวลา 07น.

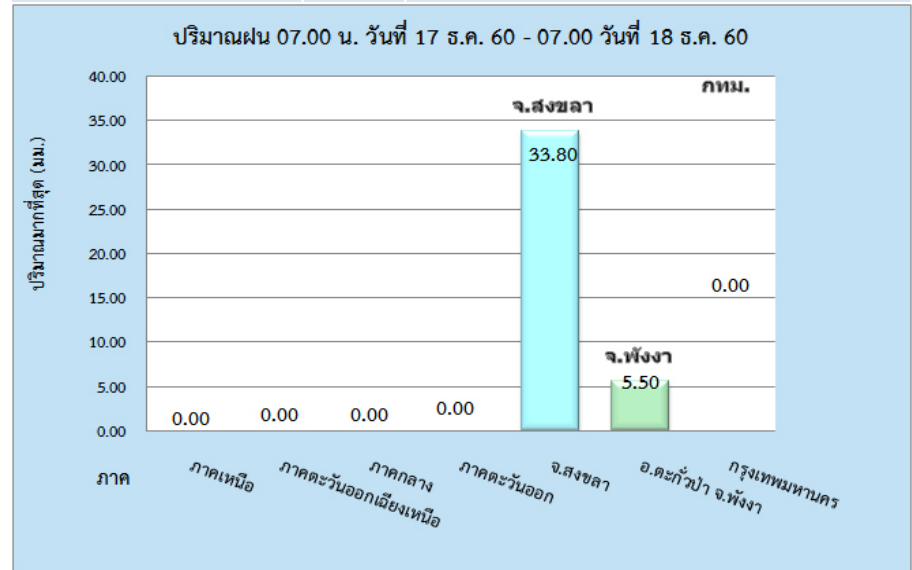
18 ธันวาคม 2560

ปริมาณฝน 24 ชั่วโมง ที่ผ่านมา



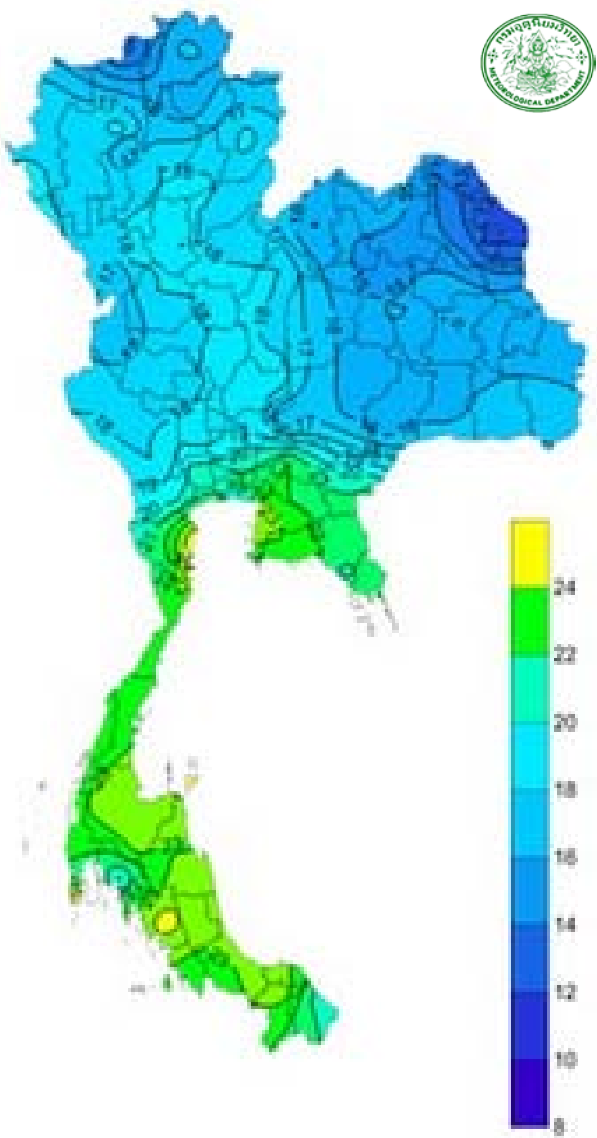
สรุปปริมาณฝนในรอบ 24 ชั่วโมง
 เวลา 07.00 น. วันที่ 17 ธ.ค. 2560 ถึงเวลา 07.00 น. วันที่ 18 ธ.ค. 2560
 ข้อมูลจาก : กรมอุตุนิยมวิทยา เวลา 09.00 น.

ภาค	ปริมาณมากที่สุด (มม.)	
	ค่า	จังหวัด
ภาคเหนือ	0.00	ภาคเหนือ
ภาคตะวันออกเฉียงเหนือ	0.00	ภาคตะวันออกเฉียงเหนือ
ภาคกลาง	0.00	ภาคกลาง
ภาคตะวันออก	0.00	ภาคตะวันออก
ภาคใต้ฝั่งตะวันออก	33.80	จ.สงขลา
ภาคใต้ฝั่งตะวันตก	5.50	อ.ตะกั่วป่า จ.พังงา
กรุงเทพฯ และปริมณฑล	0.00	กรุงเทพมหานคร





คาดการณ์อุณหภูมิอากาศและฝน



คาดการณ์ฝนสะสม 24 ชม.(มิลลิเมตร)

ภาค	ลักษณะอากาศ พื้นที่จังหวัด	% ฝน	เทียบกับเมื่อวาน
ภาคเหนือ	ทางตอนบนของภาค อากาศเย็นถึงหนาว อุณหภูมิต่ำสุด 13-17 องศา C ทางตอนล่างของภาค อากาศเย็นอุณหภูมิจะลดลง 2-3 องศาC กับมีลมแรง อุณหภูมิ 17-32 องศาC บริเวณยอดดอยมีอากาศหนาวถึงหนาวจัด อุณหภูมิต่ำสุด 2-4 องศาC	-	เท่ากับเมื่อวาน
ภาคตะวันออกเฉียงเหนือ	อากาศเย็นถึงหนาว อุณหภูมิจะลดลง 2-4 องศา C กับมีลมแรง อุณหภูมิ 10-27 องศาC บริเวณยอดภูมีอากาศหนาว อุณหภูมิต่ำสุด 5-14 องศาC	-	เท่ากับเมื่อวาน
ภาคกลาง	อากาศเย็น อุณหภูมิจะลดลง 1-3 องศาC กับมีลมแรง อุณหภูมิ 17-30 องศาC	-	เท่ากับเมื่อวาน
ภาคตะวันออก	อากาศเย็น อุณหภูมิจะลดลง 1-3 องศาC กับมีลมแรงอุณหภูมิ 16-32 องศาC มีทะเลมึนคลื่นสูงประมาณ 1-2 ม.	-	เท่ากับเมื่อวาน
ภาคใต้ฝั่งตะวันออก	มีฝนฟ้าคะนอง และมีฝนตกหนักบางแห่ง บริเวณจังหวัด นครศรีธรรมราช พัทลุง สงขลา ปัตตานี ยะลา และนราธิวาส อุณหภูมิ 20-30 องศา C ทะเลมึนคลื่นสูงประมาณ 2-3 ม.	40	เท่ากับเมื่อวาน
ภาคใต้ฝั่งตะวันตก	มีฝนฟ้าคะนอง ส่วนมากบริเวณจังหวัดภูเก็ต กระบี่ ตรัง และสตูล อุณหภูมิ 19-33 องศาC ทะเลมึนคลื่นสูง ประมาณ 1-2 ม.	40	เท่ากับเมื่อวาน
กทม.และปริมณฑล	อากาศเย็น อุณหภูมิจะลดลง 1-3 องศา C กับมีลมแรงอุณหภูมิ 18-33 องศาC	-	เท่ากับเมื่อวาน