



สรุปสถานการณ์น้ำ

19 กันยายน 2560





นัยสำคัญ: 19 กันยายน 2560

สรุปสถานการณ์น้ำ

วันที่ 19 กันยายน 2560



- น้ำเสีย (-)
- น้ำเค็มรุก
- ขาดแคลนน้ำ (-)
- น้ำระบายไม่ทัน (-)
- น้ำท่วม (15)
- น้ำหลาก (-)
- ดินสไลด์ (-)
- วาดภัย (-)

ภาค	ค่าเฉลี่ย	%	สภาพแวดล้อม	พื้นที่	พื้นที่
			เมือง	น้ำ	น้ำ
เหนือ	9,564	53	เพิ่มขึ้น	3,400	3,400
กลาง	4,193	71	เพิ่มขึ้น	2,400	2,400
ตะวันออก	623	48	เพิ่มขึ้น	81	81
ตะวันตก	7,191	74	เพิ่มขึ้น	3,700	3,700
ทั้งหมด	859	61	เพิ่มขึ้น	362	362
ไม่	-1,033	62	เพิ่มขึ้น	677	677
ทั้งหมด	77,000	74	เพิ่มขึ้น	10,000	10,000

1. ปริมาณฝนสะสมตั้งแต่ต้นปี 2560 ถึงวันที่ 17 กันยายน 60 รวม 1496.4 มม. มากกว่าค่าเฉลี่ย 350.4 มม. (31%)
2. อ่างเก็บน้ำขนาดใหญ่ มีปริมาณน้ำเก็บกักรวม 50,535 ล้าน ลบ.ม. (71%) มากกว่าปีที่แล้ว 15% (10,865 ล้าน ลบ.ม.)
3. อ่างเก็บน้ำขนาดกลาง มีปริมาณน้ำเก็บกักรวม 3,475 ล้าน ลบ.ม. (78%) มากกว่าปีที่แล้ว 20% (904 ล้าน ลบ.ม.)
4. พื้นที่ที่ต้องให้ความสนใจเรื่องน้ำ
 - 4.1 พื้นที่น้ำท่วม 15 จังหวัด สุโขทัย พิษณุโลก พิจิตร เพชรบูรณ์ นครสวรรค์ สระบุรี อ่างทอง อยุธยา ชัยภูมิ บึงกาฬ ขอนแก่น กาฬสินธุ์ มหาสารคาม ร้อยเอ็ด สตูล
 - 4.1.1 พื้นที่น้ำท่วม 15 จังหวัด สุโขทัย พิษณุโลก พิจิตร เพชรบูรณ์ นครสวรรค์ สระบุรี อ่างทอง อยุธยา ชัยภูมิ บึงกาฬ ขอนแก่น กาฬสินธุ์ มหาสารคาม ร้อยเอ็ด สตูล
 - 4.1.2 พื้นที่ระบายไม่ทัน - จังหวัด
 - 4.2 พื้นที่น้ำหลาก - จังหวัด
 - 4.2.1 ขาดแคลนน้ำอุปโภค-บริโภค - จังหวัด
 - 4.2.2 ขาดแคลนน้ำเกษตร - จังหวัด
 - 4.3 น้ำเค็มรุก - จังหวัด
 - 4.4 คุณภาพน้ำ
 - 4.4.1 น้ำเสียเนื่องจากสิ่งปฏิกูล - จังหวัด
 - 4.4.2 น้ำเสียเนื่องจากน้ำท่วมขัง - จังหวัด



19 กันยายน 2560

สถานการณ์การเก็บกักน้ำ

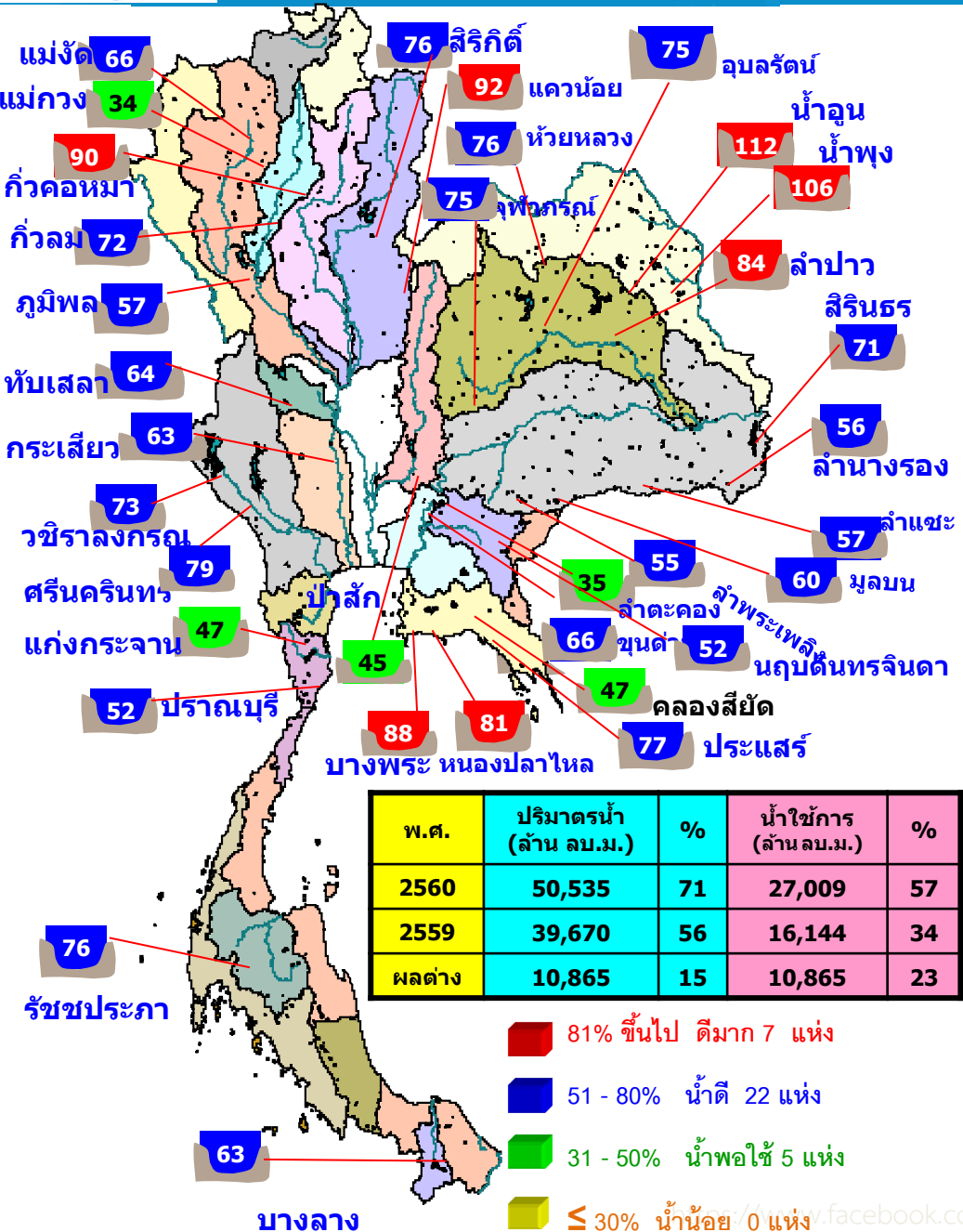
ในเขื่อนขนาดใหญ่

มีปริมาณน้ำสูงกว่าเกณฑ์กักเก็บน้ำสูงสุด 6 เขื่อน

เขื่อนน้ำอูน	สกลนคร	112%
เขื่อนน้ำพุง	สกลนคร	106%
เขื่อนก๊วกคหมา	ลำปาง	90%
เขื่อนแควน้อย	พิษณุโลก	92%
เขื่อนอุบลรัตน์	ขอนแก่น	76%
เขื่อนจุฬาภรณ์	ชัยภูมิ	75%

มีปริมาณน้ำต่ำกว่าเกณฑ์กักเก็บน้ำต่ำสุด 1 เขื่อน

เขื่อนแม่กวง	เชียงใหม่	34%
--------------	-----------	-----



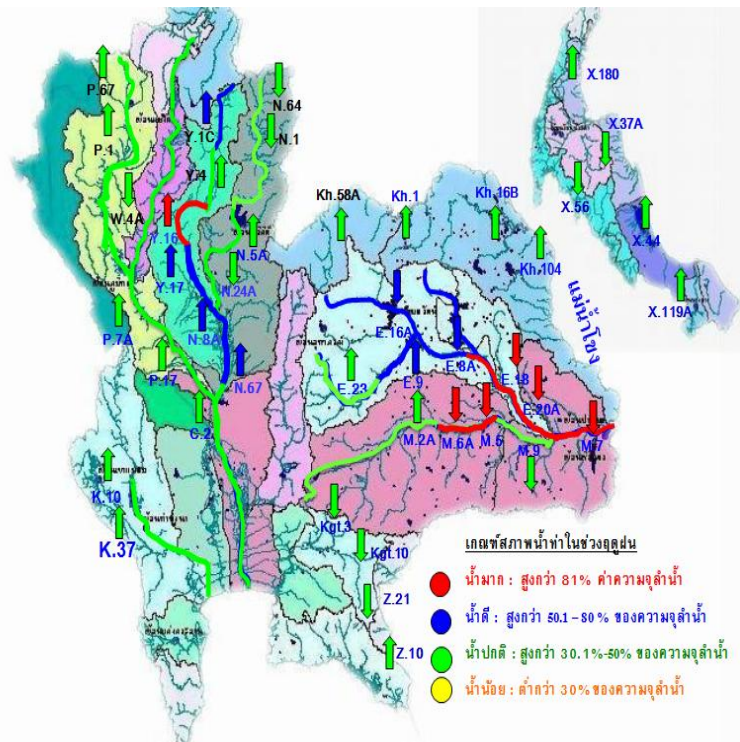
สภาพน้ำและการระบายน้ำ กพผ

รายงาน ณ วันที่ 19 กันยายน 2560

เขื่อน	A	B	C	D	E	F	G
	ปริมาณน้ำไหลเข้าอ่าง (ล้าน ลบ.ม.)	แอมระบายน้ำ (ล้าน ลบ.ม.)	ระบายน้ำผ่านเครื่องรวมลัดร การสูญเสีย (ล้าน ลบ.ม.)	ปริมาณน้ำที่ สามารถใช้งานได้ (ล้าน ลบ.ม.)	ปริมาณน้ำ ที่สามารถใช้งานได้คิดเป็น %	ใช้วางได้ (วิน)	ใช้ได้จนถึงวันที่
1 เขื่อนภูมิพล	72.57	3.00	3.79	3961.31	41.00	1,045	4 สด. 2563
2 เขื่อนสิริกิติ์	41.72	0.00	0.90	4433.77	66.57	4,926	20 มี.ค. 2574
3 เขื่อนศรีนครินทร์	25.60	0.00	5.82	3778.14	50.51	649	3 ก.ค. 2562
4 เขื่อนวชิราลงกรณ	22.78	9.00	10.04	3447.10	58.94	343	1 ก.พ. 2561
5 เขื่อนรัชชประภา	7.00	5.00	5.69	2941.66	68.61	517	21 ก.พ. 2562
6 เขื่อนบางลาง	10.10	10.00	10.13	636.14	54.00	63	21 พ.ย. 2560
7 เขื่อนอุบลรัตน์	29.11	20.00	11.24	1264.28	68.35	112	10 ส.ค. 2561
8 เขื่อนน้ำพุง	1.12	0.00	0.07	162.89	103.88	2,327	5 ก.พ. 2567
9 เขื่อนสิรินธร	5.75	8.00	8.29	558.88	49.24	67	25 พ.ย. 2560
10 เขื่อนจันทบูรณ์	2.84	1.00	1.05	87.95	69.51	84	12 ส.ค. 2560
11 เขื่อนป่าสักชลสิทธิ์	8.02	0.00	1.32	407.69	43.49	309	28 ก.ค. 2561
12 เขื่อนแควน้อยบำรุงแดน**	48.85	8.64	4.15	819.19	91.43	95	23 ส.ค. 2560
รวม	275.46	69.64	62.49	22,499			

แหล่งข้อมูล : การไฟฟ้าฝ่ายผลิตแห่งประเทศไทย

น้ำในลำน้ำและความเค็มในแม่น้ำเจ้าพระยา



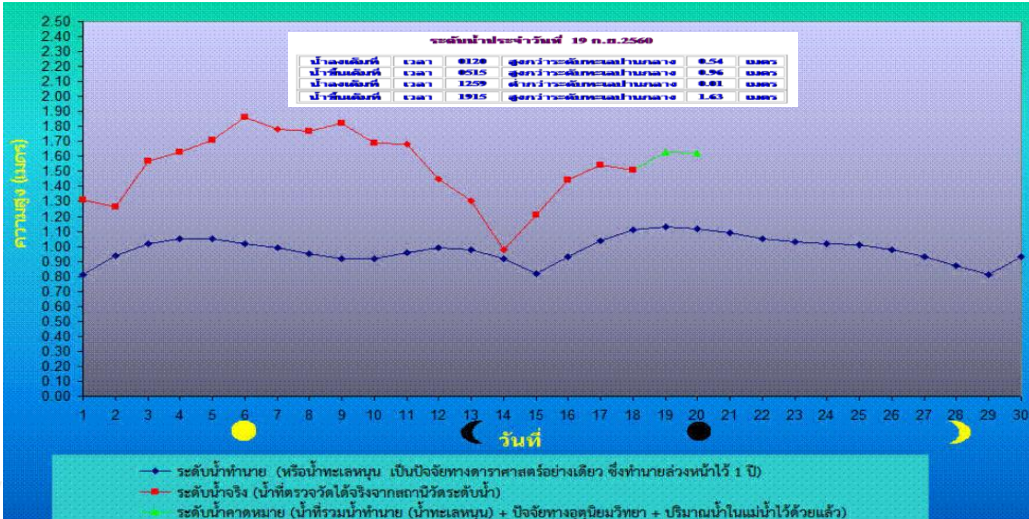
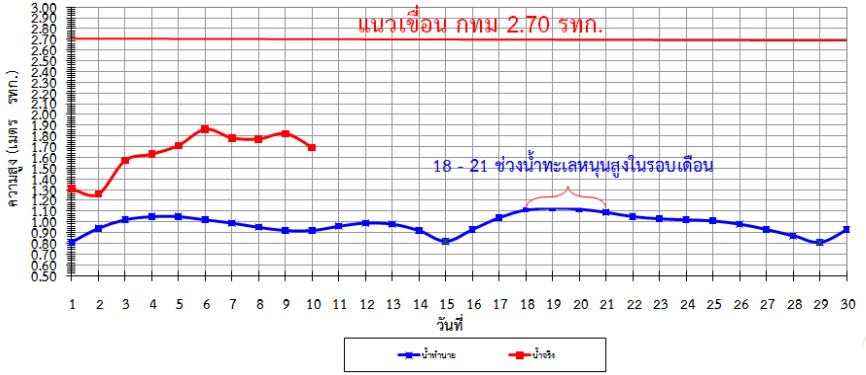
โครงการระบบเฝ้าระวังคุณภาพน้ำแบบ Real Time

การประสานตรวจ

สถานี	ระยะทาง	วันที่	เวลา	กรด-ด่าง pH	ความเค็ม Salinity (g/l)	ความขุ่น Turbidity (NTU)	ความนำไฟฟ้า Conductivity (µS/cm)	สารละลาย TDS (mg/l)	คลอโรฟิลล์ Chlorophyll (µg/l)	ออกซิเจนในน้ำ DO (mg/l)	
แม่น้ำเจ้าพระยา											
วัดบ้านเป็ง	130	19/09/2560	08:50	▲ 7.47	0.08	▼ 89.82	192	112	▼ 3.28	▲ 4.79	
วัดโพธิ์แดงเหนือ	111	19/09/2560	08:50	▲ 6.94	0.09	▼ 64.20	215	130	▲ 4.30	▲ 4.69	
วัดไผ่ล้อม	102	19/09/2560	08:50	▲ -	0.09	▼ -	215	130	-	-	
ตำบลขาม	96	19/09/2560	08:50	▲ 7.30	0.09	▲ 64.00	212	120	▼ 4.30	▲ 4.11	
วัดมะขาม	91	19/09/2560	08:50	▲ 7.25	0.09	▼ 57.10	215	130	▼ 5.80	▲ 4.04	
วัดไทรมาเหนือ	64	19/09/2560	08:50	▲ 7.42	0.11	▼ 68.58	255	149	▲ 2.41	▲ 4.09	
รพ. ศิริราช	50	19/09/2560	08:50	-	-	-	-	-	-	-	
คลองลัดโพธิ์	35	19/09/2560	08:50	-	0.11	-	263	150	-	-	
การทำเรือ	27	19/09/2560	08:50	-	0.12	-	280	-	-	-	
โรงไฟฟ้าพระนครใต้	12	19/09/2560	08:50	-	0.13	-	316	187	-	-	
คลองประปาฝั่งตะวันออก											
โรงงานผลิตน้ำบางเขน		19/09/2560	09:00	7.24	0.11	▼ 56.30	265	155	▲ 5.00	▲ 4.85	
คลองประปาฝั่งตะวันตก รับน้ำจากเขื่อนแม่กลอง จ.กาญจนบุรี											
เขื่อนแม่กลอง		19/09/2560	08:50	▲ 7.67	0.10	▼ 4.90	235	140	-	▲ 5.28	
ท่าม่วง	-	19/09/2560	08:50	▼ 7.54	0.10	▲ 6.90	239	142	-	▲ 3.91	
คลองประปา กม.54		19/09/2560	08:50	▼ 7.80	0.10	5.50	248	150	-	▲ 7.73	
บางเขน กม.35		19/09/2560	08:50	▼ 8.11	0.10	▲ 19.60	238	140	-	▼ 7.09	
คลองประปา กม.14		19/09/2560	08:50	▲ 7.69	0.10	▲ -	244	140	-	▲ 6.58	

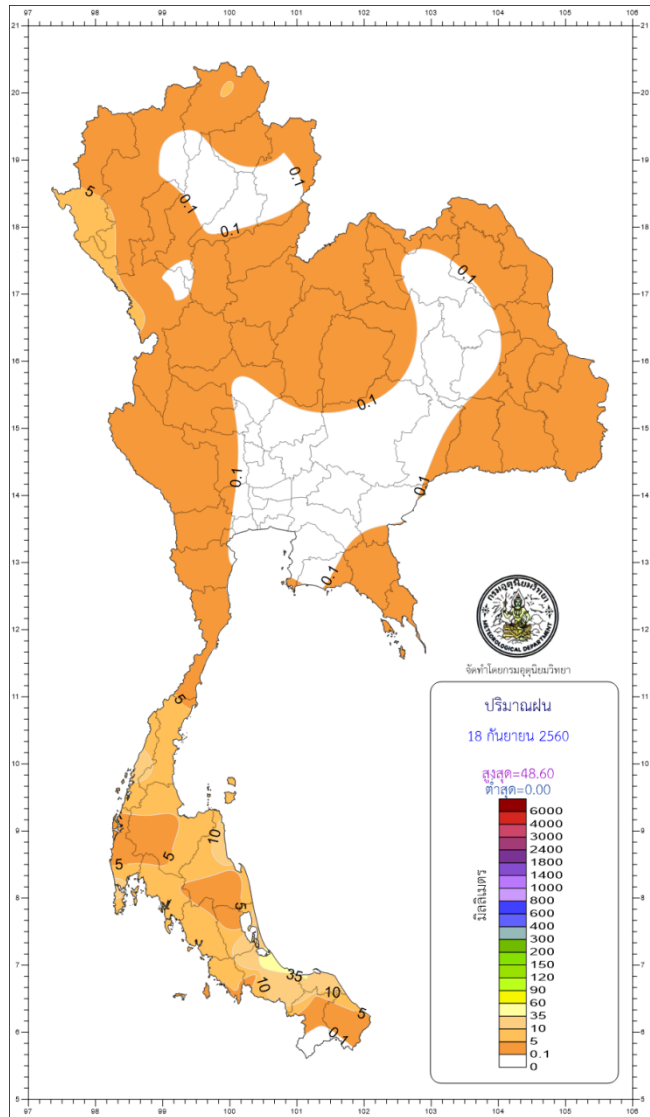
ข้อมูลจากเครื่องวัดคุณภาพน้ำ เป็นข้อมูลเพื่อใช้ในการเฝ้าระวังคุณภาพน้ำดิบสำหรับการผลิตน้ำประปาของการประปานครหลวง
เกณฑ์สีแดง : ความเค็ม < 0.25 g/l, ความนำไฟฟ้า < 500 µS/cm, ออกซิเจนในน้ำ > 2 mg/l, กรด-ด่าง ระหว่าง 5-9
เกณฑ์สีชมพู/ส้ม/เหลือง/เขียว/น้ำเงิน/ฟ้า : ความเค็ม < 1.80 g/l (อ้างอิงฝ่ายคุณภาพน้ำ)
เกณฑ์สีน้ำเงิน/น้ำเงินเข้ม/น้ำเงินดำ : ความเค็ม < 2 g/l, ความนำไฟฟ้า < 4,000 µS/cm

เปรียบเทียบระดับน้ำขึ้นสูงสุดรายวัน ประจำเดือน กันยายน พ.ศ.2560
 บริเวณกองบัญชาการกองทัพเรือ

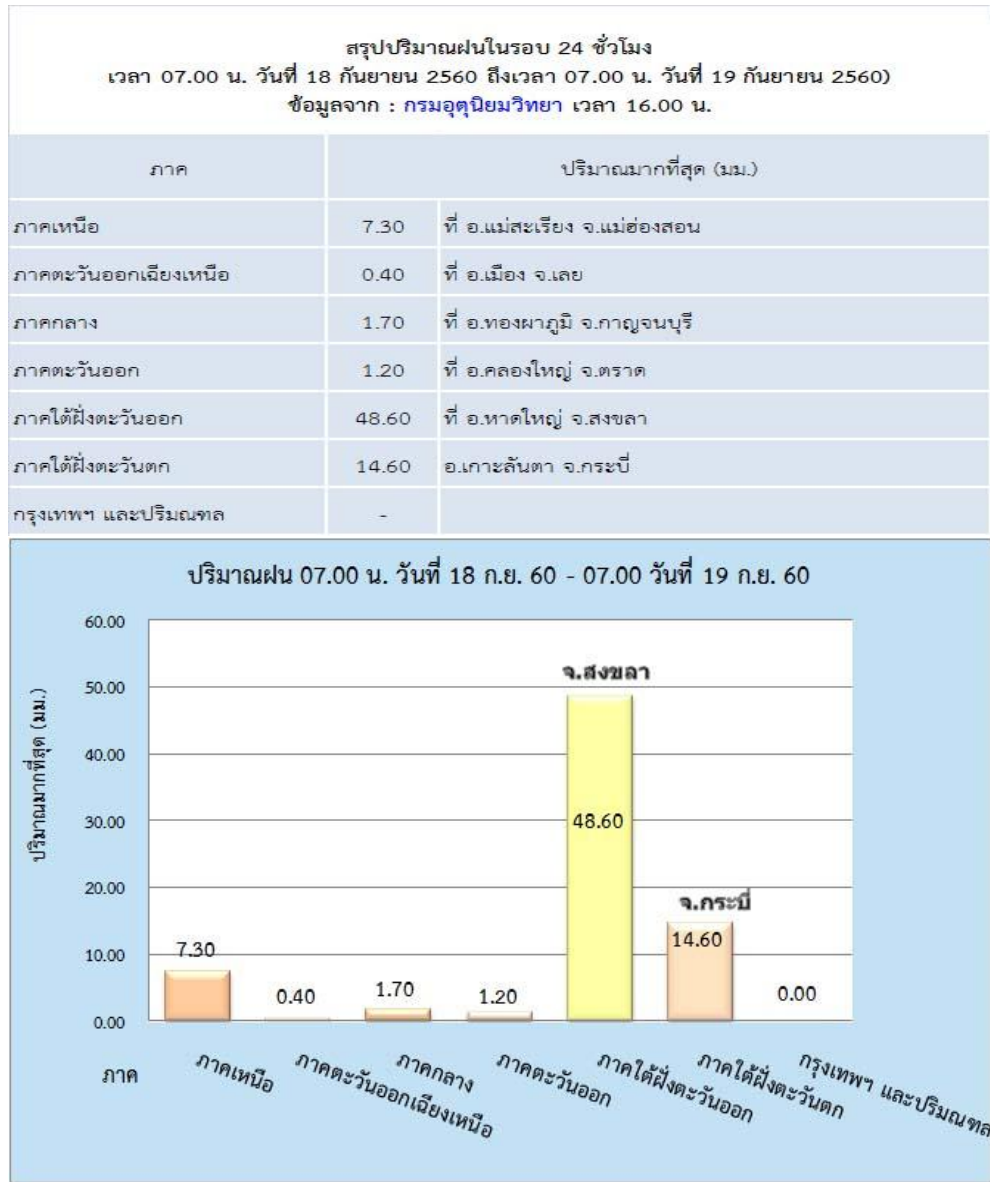




ปริมาณฝน 24 ชั่วโมง ที่ผ่านมา



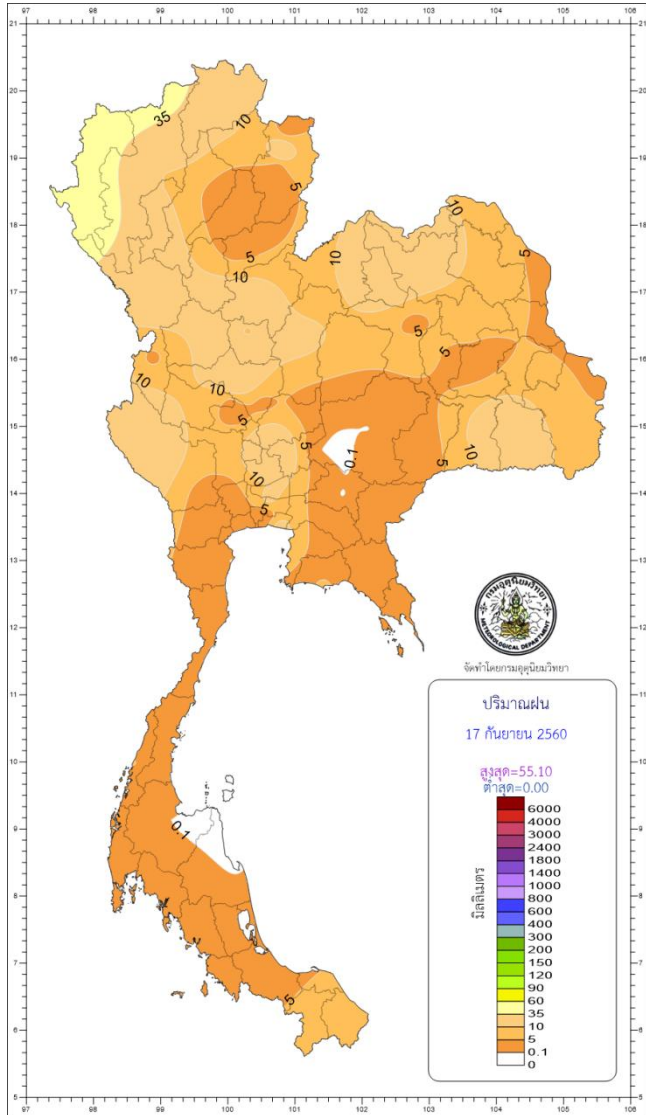
http://climate.tmd.go.th/gge/gge/dailyrain0_sum_th.png



<https://www.facebook.com/odd.rasana>



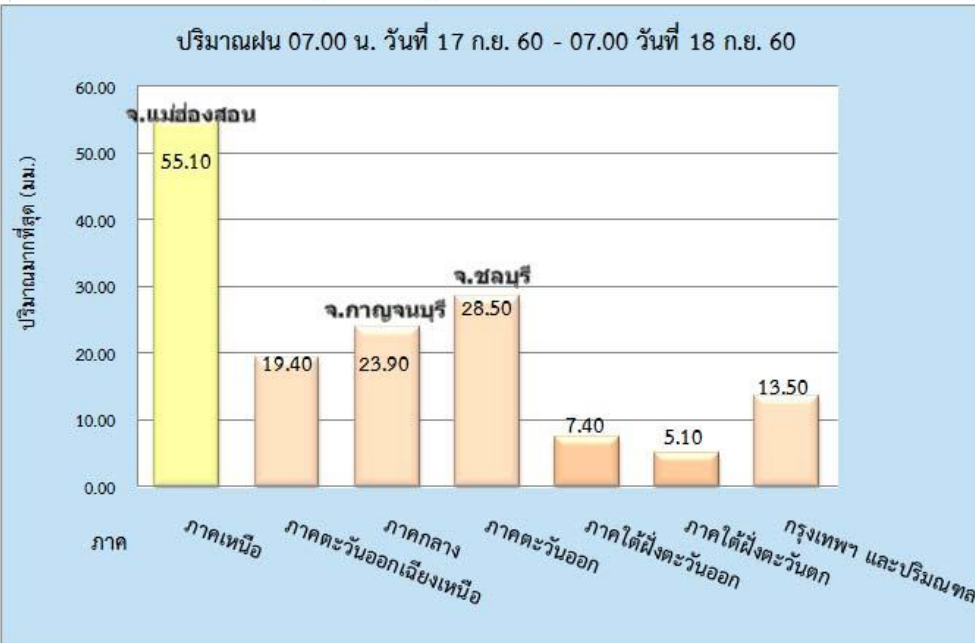
ปริมาณฝน 24 ชั่วโมง ที่ผ่านมา



http://climate.tmd.go.th/gge/gge/dailyrain0_sum_th.png

สรุปปริมาณฝนในรอบ 24 ชั่วโมง
เวลา 07.00 น. วันที่ 17 กันยายน 2560 ถึงเวลา 07.00 น. วันที่ 18 กันยายน 2560
ข้อมูลจาก : กรมอุตุนิยมวิทยา เวลา 16.00 น.

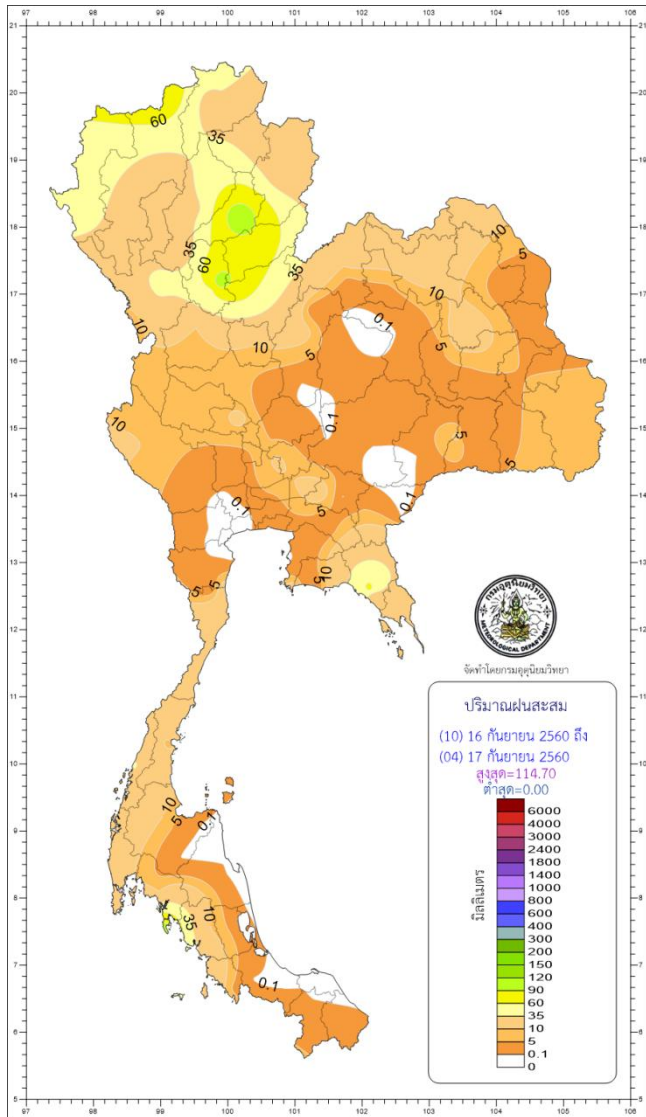
ภาค	ปริมาณมากที่สุด (มม.)	
ภาคเหนือ	55.10	ที่ อ.แม่สะเรียง จ.แม่ฮ่องสอน
ภาคตะวันออกเฉียงเหนือ	19.40	ที่ อ.เมือง จ.หนองบัวลำภู
ภาคกลาง	23.90	ที่ อ.ทองผาภูมิ จ.กาญจนบุรี
ภาคตะวันออก	28.50	ที่ อ.เกาะสีชัง จ.ชลบุรี
ภาคใต้ฝั่งตะวันออก	7.40	ที่ อ.เมือง จ.ระยอง
ภาคใต้ฝั่งตะวันตก	5.10	อ.เมือง จ.ระนอง
กรุงเทพฯ และปริมณฑล	13.50	อ.บางพลี จ.สมุทรปราการ



<https://www.facebook.com/odd.rasana>



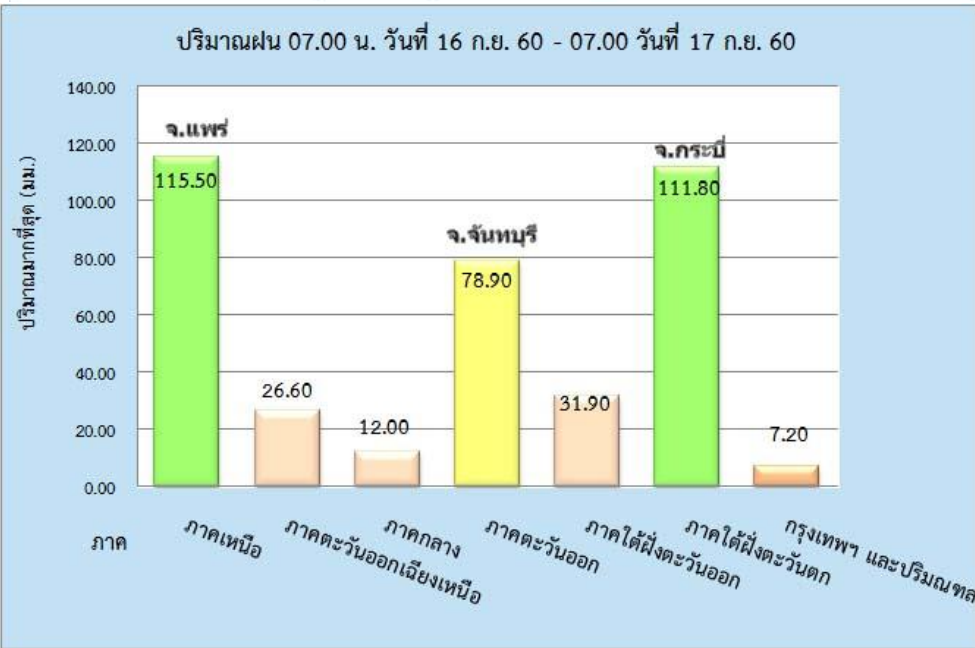
ปริมาณฝน 24 ชั่วโมง ที่ผ่านมา



http://climate.tmd.go.th/gge/gge/dailyrain0_sum_th.png

สรุปปริมาณฝนในรอบ 24 ชั่วโมง
 เวลา 07.00 น. วันที่ 16 กันยายน 2560 ถึงเวลา 07.00 น. วันที่ 17 กันยายน 2560
 ข้อมูลจาก : กรมอุตุนิยมวิทยา เวลา 16.00 น.

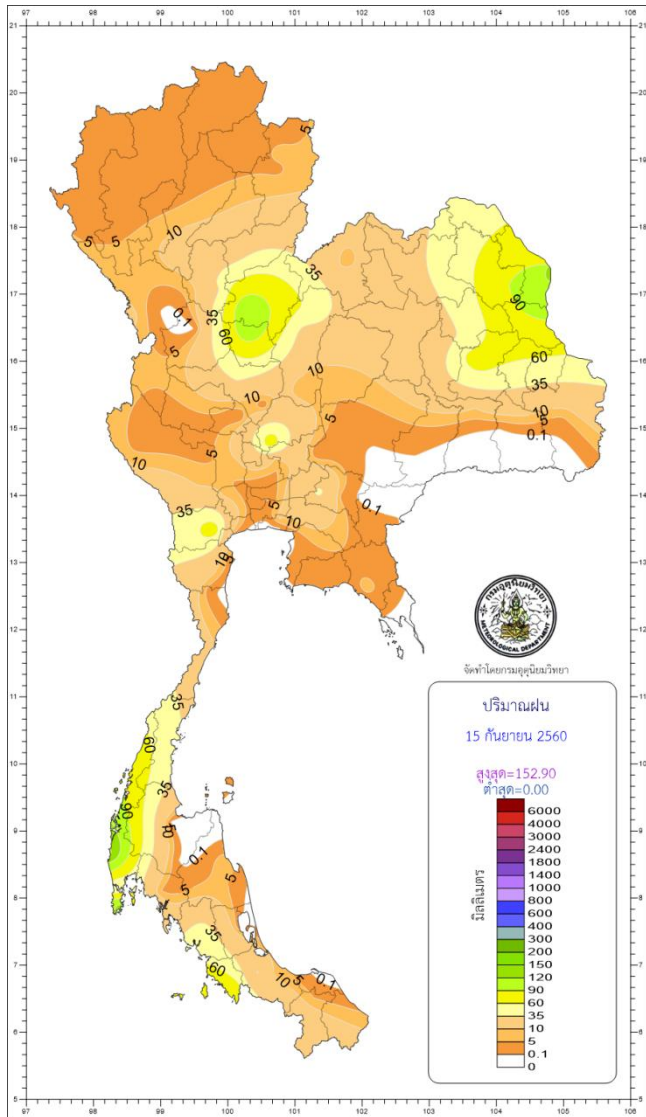
ภาค	ปริมาณมากที่สุด (มม.)	
ภาคเหนือ	115.50	ที่ อ.เมือง จ.แพร่
ภาคตะวันออกเฉียงเหนือ	26.60	ที่ อ.เมือง จ.หนองคาย
ภาคกลาง	12.00	ที่ อ.สรรพยา จ.ชัยนาท
ภาคตะวันออก	78.90	ที่ อ.เมือง จ.จันทบุรี
ภาคใต้ฝั่งตะวันออก	31.90	ที่ อ.เมือง จ.ประจวบคีรีขันธ์
ภาคใต้ฝั่งตะวันตก	111.80	อ.เกาะลันตา จ.กระบี่
กรุงเทพฯ และปริมณฑล	7.20	อ.คลองหลวง จ.ปทุมธานี



<https://www.facebook.com/odd.rasana>



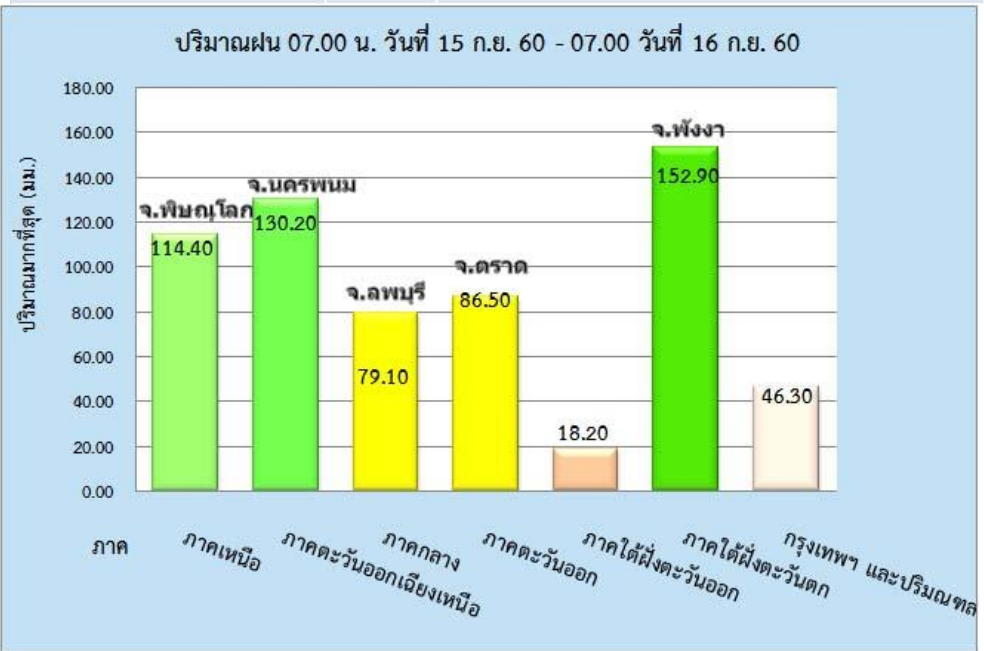
ปริมาณฝน 24 ชั่วโมง ที่ผ่านมา



http://climate.tmd.go.th/gge/gge/dailyrain0_sum_th.png

สรุปปริมาณฝนในรอบ 24 ชั่วโมง
เวลา 07.00 น. วันที่ 15 กันยายน 2560 ถึงเวลา 07.00 น. วันที่ 16 กันยายน 2560
ข้อมูลจาก : <https://www.tmd.go.th/climate/climate.php?FileID=1> เวลา 08.30 น.

ภาค	ปริมาณมากที่สุด (มม.)	
ภาคเหนือ	114.40	ที่ อ.เมือง จ.พิษณุโลก
ภาคตะวันออกเฉียงเหนือ	130.20	ที่ อ.เมือง จ.นครพนม
ภาคกลาง	79.10	ที่ อ.เมือง จ.ลพบุรี
ภาคตะวันออก	86.50	ที่ อ.คลองใหญ่ จ.ตราด
ภาคใต้ฝั่งตะวันออก	18.20	ที่ อ.หาดใหญ่ จ.สงขลา
ภาคใต้ฝั่งตะวันตก	152.90	อ.ตะกั่วป่า จ.พังงา
กรุงเทพฯ และปริมณฑล	46.30	เขตคลองเตย กรุงเทพมหานคร

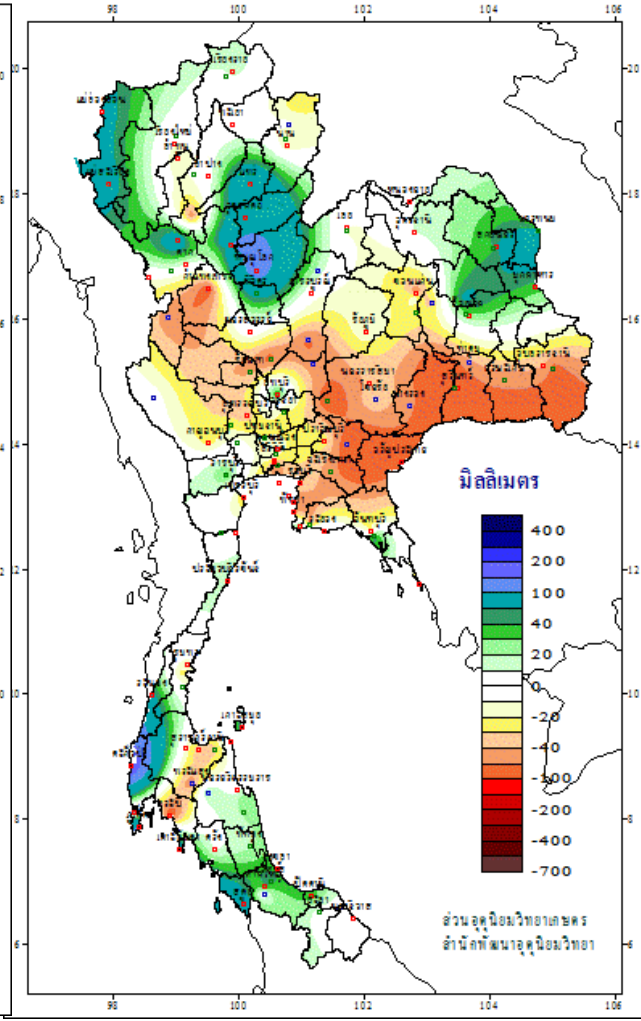
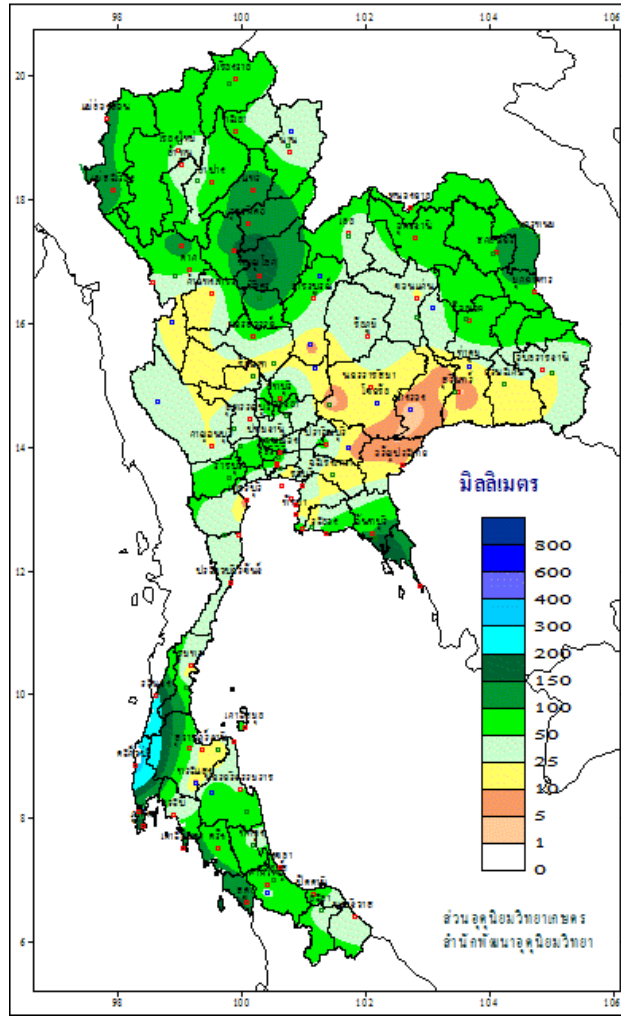
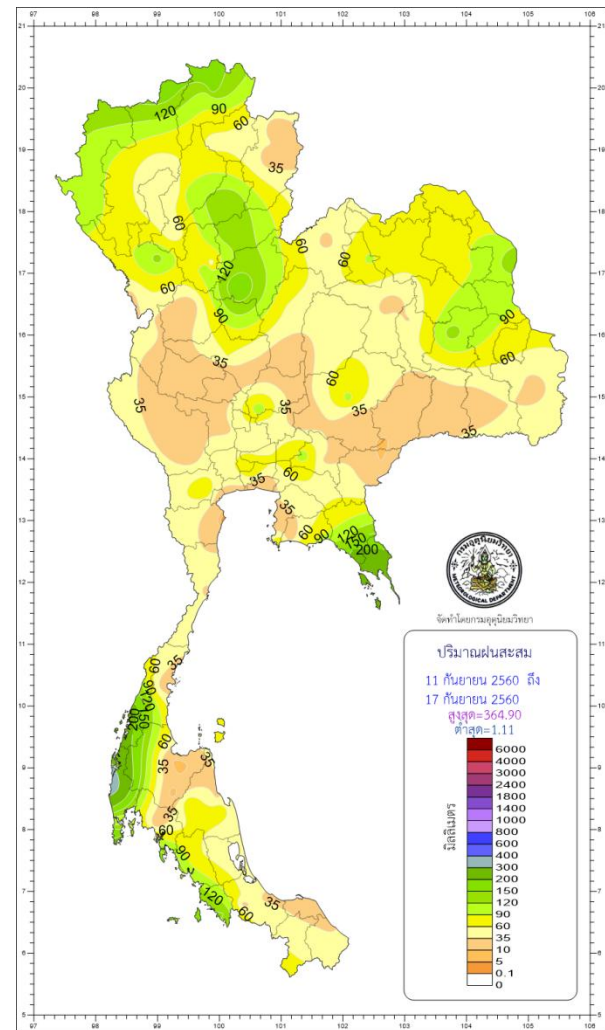


<https://www.facebook.com/odd.rasana>



ปริมาณฝนรวมระหว่างวันที่ 12 - 18 กันยายน 2560

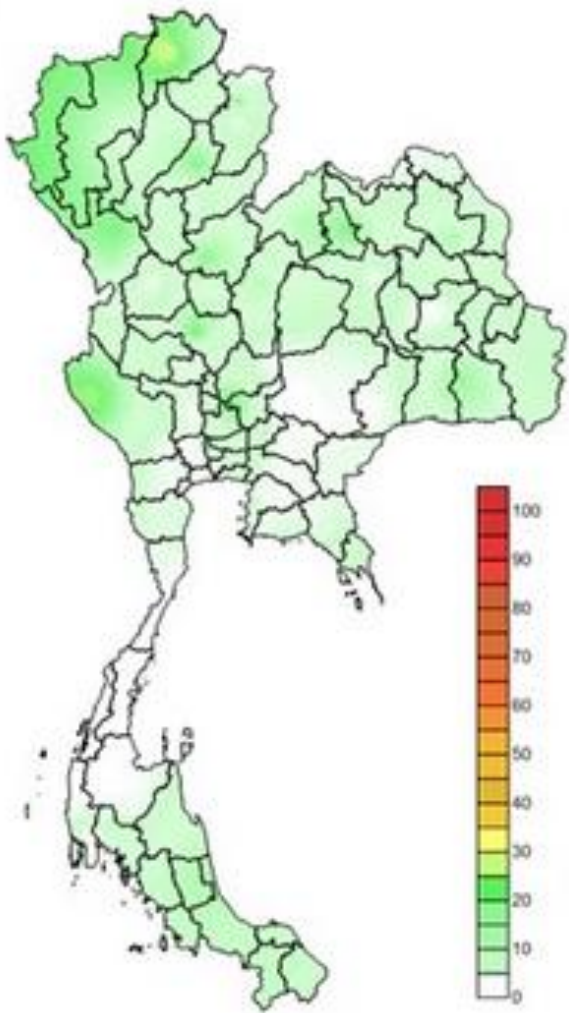
ปริมาณฝนรวมระหว่างวันที่ 12 - 18 กันยายน 2560
ที่ต่างจากค่าปกติ





19 กันยายน 2560

คาดการณ์อุณหภูมิอากาศและฝน

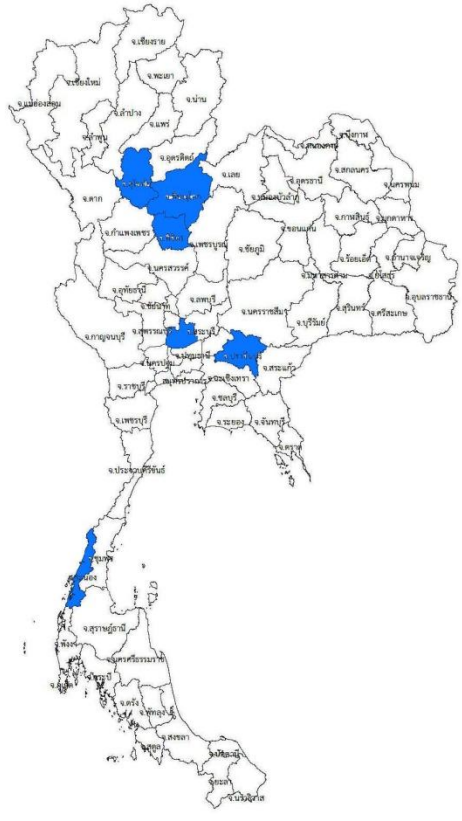


ภาค	ลักษณะอากาศ พื้นที่จังหวัด	% ฝน	เทียบกับเมื่อวาน
ภาคเหนือ	มีฝนฟ้าคะนอง บริเวณจังหวัดแม่ฮ่องสอน เชียงใหม่ ลำพูน ลำปาง สุโขทัย พิษณุโลก กำแพงเพชร และตาก อุณหภูมิ 23-33 องศาC	30	น้อยกว่าเมื่อวาน
ภาคตวอ. เหนียงเหนือ	มีฝนฟ้าคะนอง ส่วนมากบริเวณจังหวัดขอนแก่น ชัยภูมินครราชสีมา บุรีรัมย์ สุรินทร์ ศรีสะเกษ และอุบลราชธานี อุณหภูมิ 24-34 องศาC	30	น้อยกว่าเมื่อวาน
ภาคกลาง	มีฝนฟ้าคะนอง ส่วนมากบริเวณจังหวัดราชบุรี กาญจนบุรี อุทัยธานี ชัยนาท และนครสวรรค์ อุณหภูมิ 23-33 องศาC	30	น้อยกว่าเมื่อวาน
ภาคตะวันออกเฉียง	มีฝนฟ้าคะนอง บริเวณจังหวัดชลบุรี ระยอง จันทบุรี และตราดอุณหภูมิ 25-33 องศาC ทะเลมีคลื่นสูงประมาณ 1-2 ม.	40	น้อยกว่าเมื่อวาน
ภาคใต้ฝั่งตะวันออกเฉียง	มีฝนฟ้าคะนอง ส่วนมากบริเวณจังหวัดนครศรีธรรมราช พัทลุง สงขลา ปัตตานี ยะลา และนราธิวาส อุณหภูมิ 22-34 องศาC ทะเลมีคลื่นสูงประมาณ 1 ม.	40	น้อยกว่าเมื่อวาน
ภาคใต้ฝั่งตะวันตก	มีฝนฟ้าคะนอง บริเวณจังหวัดภูเก็ต กระบี่ ตรัง และสตูล อุณหภูมิ 21-33 องศาC ทะเลมีคลื่นสูงประมาณ 2 ม.	40	น้อยกว่าเมื่อวาน
กทม.และปริมณฑล	ฝนฟ้าคะนอง อุณหภูมิ 25-34 องศาC	30	น้อยกว่าเมื่อวาน

คาดการณ์ฝนสะสม 24 ชม.(มิลลิเมตร)

พื้นที่ประสบอุทกภัย น้ำป่าไหลหลาก ดินโคลนถล่ม น้ำท่วมขังรอการระบาย ปี 2557 - 2560 ข้อมูลวันที่ 17 กันยายน 2557-2560

ปี 2557



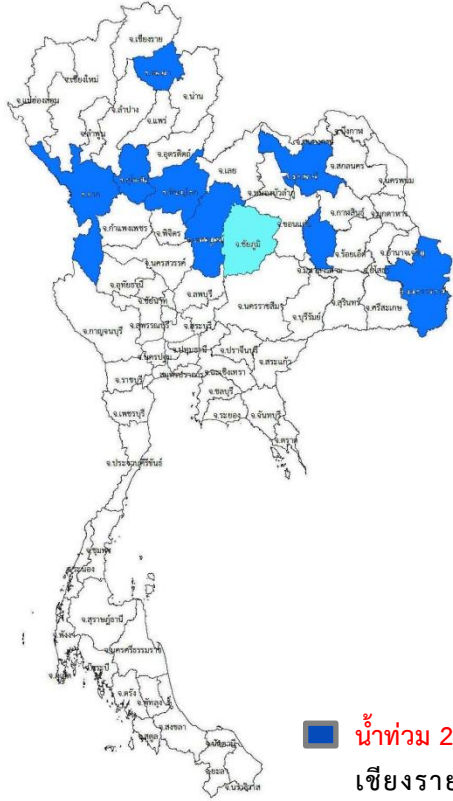
■ น้ำท่วม 6 จังหวัด
สุโขทัย พิษณุโลก พิจิตร อุทัยธานี
ปราจีนบุรี ระนอง

ปี 2558



■ น้ำท่วม 2 จังหวัด
ระยอง จันทบุรี

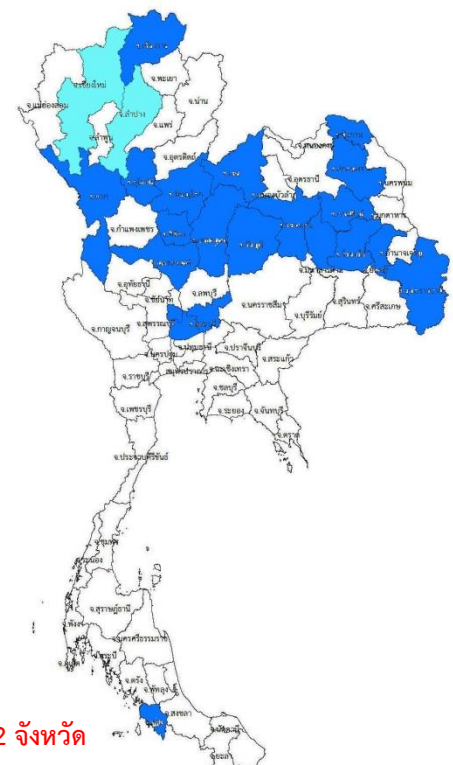
ปี 2559



■ น้ำท่วม 8 จังหวัด
พะเยา ตาก สุโขทัย พิษณุโลก เพชรบูรณ์
อุดรธานี มหาสารคาม อุบลราชธานี

■ น้ำป่าไหลหลาก 3 จังหวัด
พิษณุโลก สุโขทัย ชัยภูมิ

ปี 2560

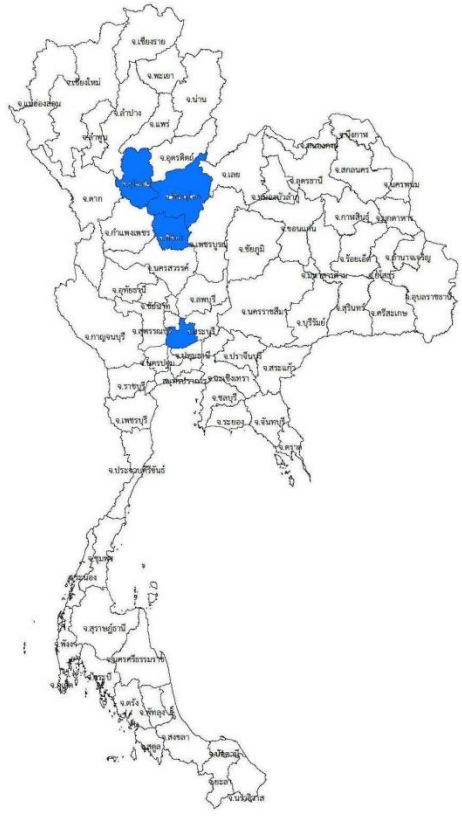


■ น้ำท่วม 22 จังหวัด
เชียงราย ลำปาง ตาก สุโขทัย พิษณุโลก พิจิตร
เพชรบูรณ์ นครสวรรค์ สระบุรี อ่างทอง อุทัยธานี
ชัยภูมิ บึงกาฬ เลย สกลนคร ขอนแก่น กาฬสินธุ์ มหาสารคาม
ร้อยเอ็ด ยโสธร อุบลราชธานี สตูล

■ น้ำป่าไหลหลาก 2 จังหวัด เชียงใหม่ ลำปาง

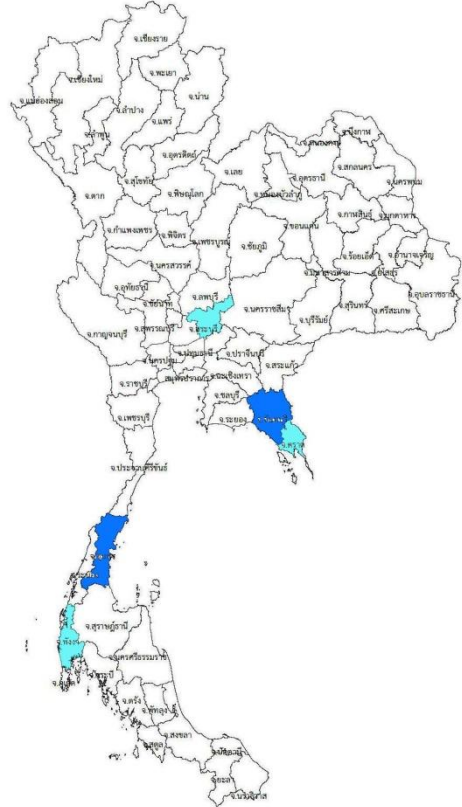
พื้นที่ประสบอุทกภัย น้ำป่าไหลหลาก ดินโคลนถล่ม น้ำท่วมขังรอการระบาย ปี 2557 - 2560 ข้อมูลวันที่ 16 กันยายน 2557-2560

ปี 2557



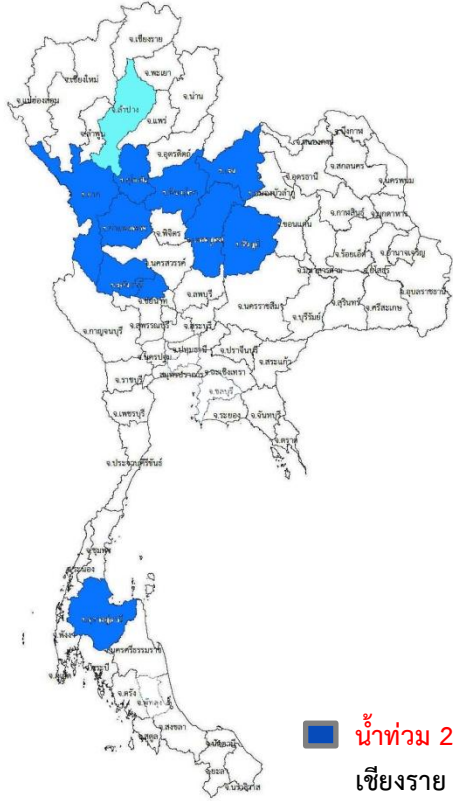
น้ำท่วม 4 จังหวัด
สุโขทัย พิษณุโลก พิจิตร อุดรธานี

ปี 2558



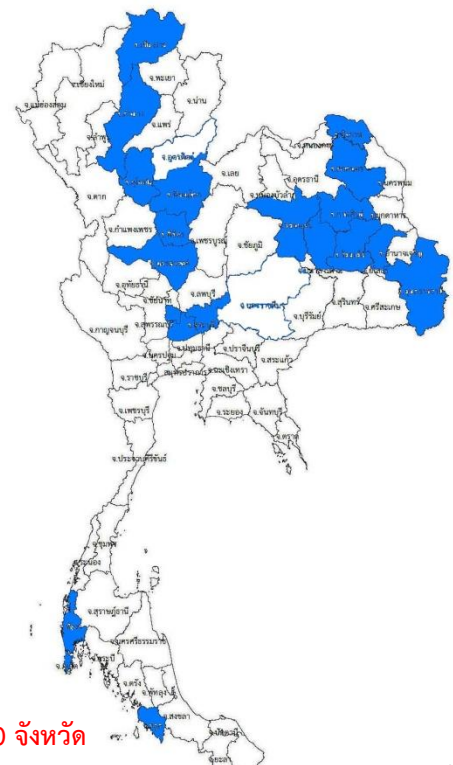
น้ำท่วม 1 จังหวัด
ชุมพร จันทบุรี

ปี 2559



น้ำท่วม 11 จังหวัด
ลำปาง กำแพงเพชร สุโขทัย พิษณุโลก อุทัยธานี ชัยนาท เพชรบูรณ์ เลย ชัยภูมิ สุราษฎร์ธานี

ปี 2560



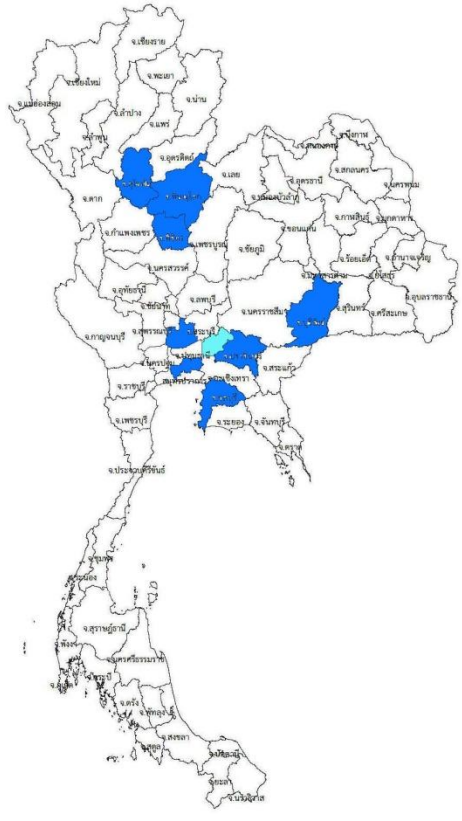
น้ำท่วม 20 จังหวัด
เชียงราย ลำปาง สุโขทัย พิษณุโลก พิจิตร นครสวรรค์ สระบุรี อ่างทอง อุดรธานี บึงกาฬ สกลนคร ขอนแก่น กาฬสินธุ์ มหาสารคาม ร้อยเอ็ด ยโสธร อุบลราชธานี พังงา ภูเก็ต สตูล

น้ำป่าไหลหลาก 11 จังหวัด เชียงใหม่ แพร่ อุดรดิตถ์ พิษณุโลก พิจิตร เพชรบูรณ์ เลย บึงกาฬ ชัยภูมิ กาฬสินธุ์ ตราชิง

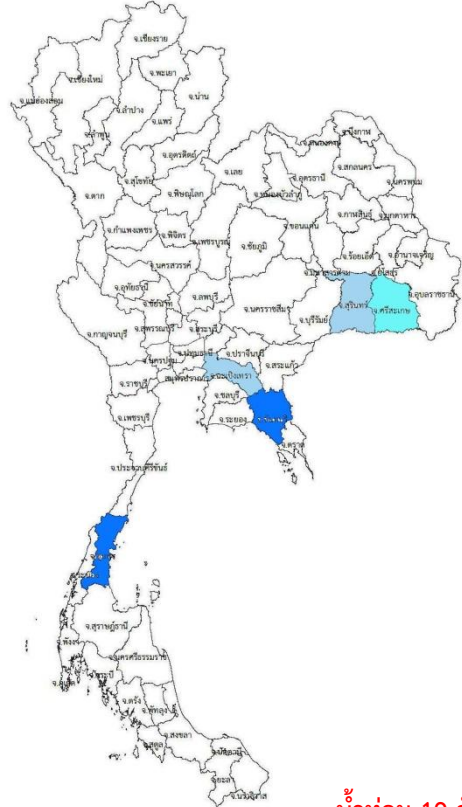
น้ำท่วมขังรอการระบาย 1 จังหวัด อุตรดิตถ์

พื้นที่ประสบอุทกภัย น้ำป่าไหลหลาก ดินโคลนถล่ม น้ำท่วมขังรอการระบาย ปี 2557 - 2560 ข้อมูลวันที่ 15 กันยายน 2557-2560

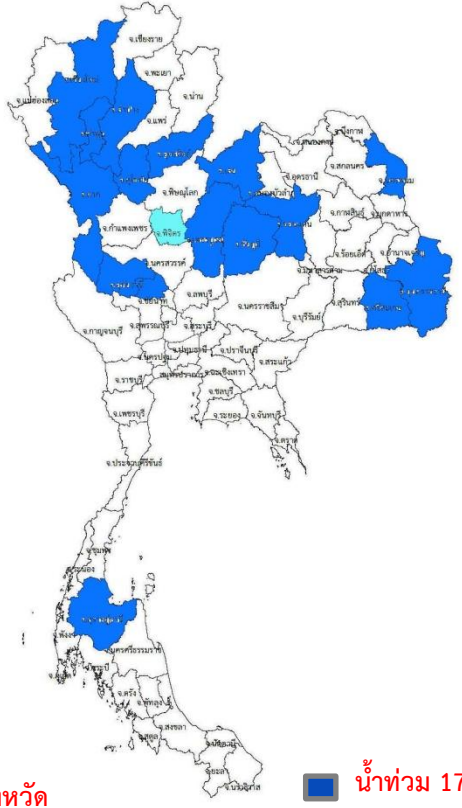
ปี 2557



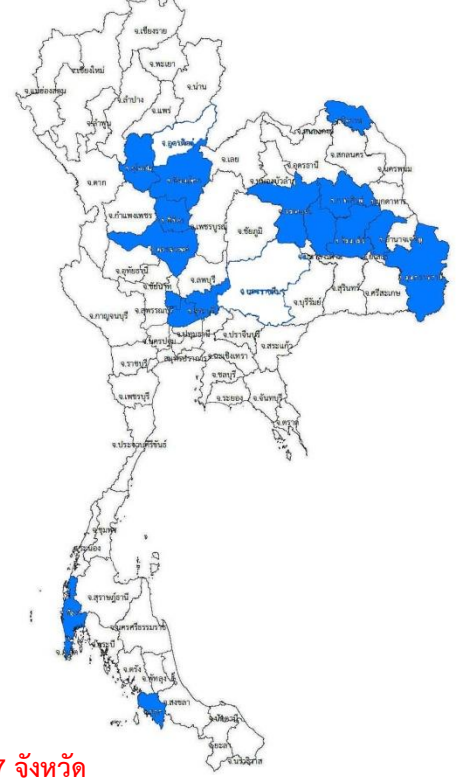
ปี 2558



ปี 2559



ปี 2560



- น้ำท่วม 8 จังหวัด
สุโขทัย พิษณุโลก พิจิตร ออยุธยา
กทม. ชลบุรี ปราจีนบุรี บุรีรัมย์
- น้ำป่าไหลหลาก 1 จังหวัด
นครนายก

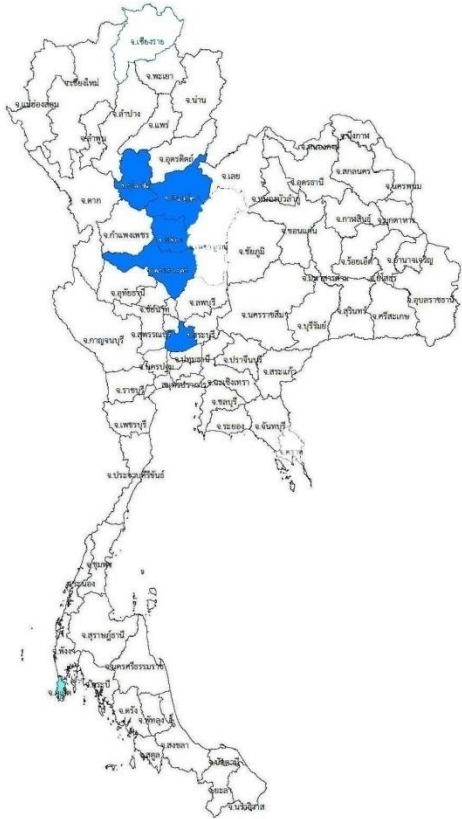
- น้ำท่วม 2 จังหวัด
จันทบุรี ชุมพร
- น้ำป่าไหลหลาก 1 จังหวัด
ศรีสะเกษ
- น้ำท่วมขังรอการระบาย 2 จังหวัด
ฉะเชิงเทรา สุรินทร์

- น้ำท่วม 19 จังหวัด
เชียงใหม่ ลำพูน ลำปาง อุตรดิตถ์ ตาก
สุโขทัย พิษณุโลก กำแพงเพชร พิจิตร
อุทัยธานี ชัยนาท เพชรบูรณ์ เลย นครพนม
ขอนแก่น ชัยภูมิ ศรีสะเกษ อุบลราชธานี
สุราษฎร์ธานี
- น้ำป่าไหลหลาก 1 จังหวัด พิจิตร

- น้ำท่วม 17 จังหวัด
สุโขทัย พิษณุโลก พิจิตร นครสวรรค์ สระบุรี อ่างทอง
อยุธยา บึงกาฬ ขอนแก่น กาฬสินธุ์ มหาสารคาม
ร้อยเอ็ด ยโสธร อุบลราชธานี พังงา ภูเก็ต สตูล
- น้ำป่าไหลหลาก - จังหวัด
- น้ำท่วมขังรอการระบาย 2 จังหวัด กทม. ชลบุรี

พื้นที่ประสบอุทกภัย น้ำป่าไหลหลาก ดินโคลนถล่ม น้ำท่วมขังรอการระบาย ปี 2557 - 2560 ข้อมูลวันที่ 14 กันยายน 2557-2560

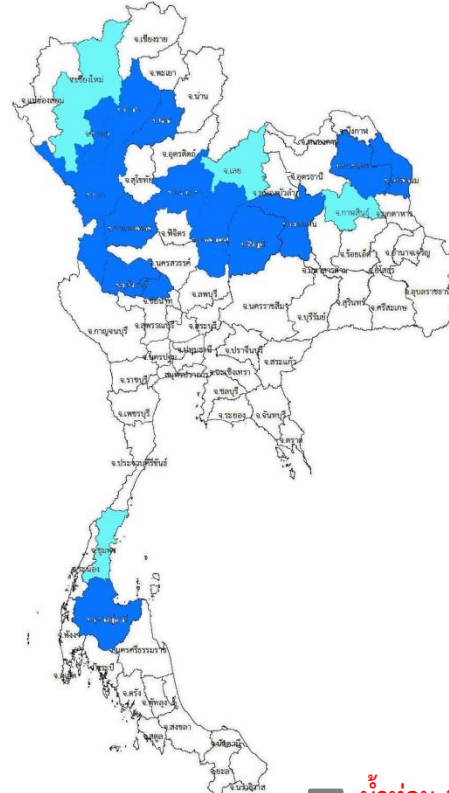
ปี 2557



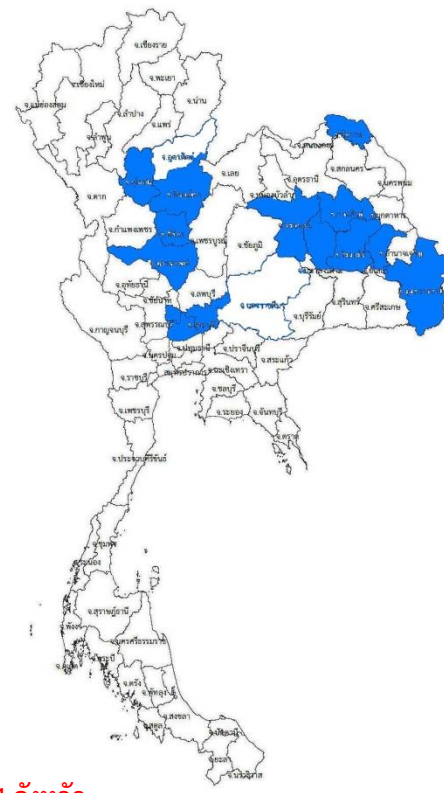
ปี 2558



ปี 2559



ปี 2560



■ น้ำท่วม 5 จังหวัด
สุโขทัย พิษณุโลก พิจิตร นครสวรรค์ กทม. จันทบุรี
อุยธยา

■ น้ำท่วม 1 จังหวัด
กทม. จันทบุรี

■ น้ำท่วม 16 จังหวัด ตาก ลำพูน ลำปาง
แพร่ กำแพงเพชร พิษณุโลก เพชรบูรณ์
ขอนแก่น เลย ชัยภูมิ สกลนคร นครพนม
อุทัยธานี ชัยนาท สุราษฎร์ธานี

■ น้ำป่าไหลหลาก 9 จังหวัด เชียงใหม่ ลำพูน
ลำปาง ตาก พิษณุโลก เพชรบูรณ์ กาฬสินธุ์
เลย ชุมพร

■ น้ำท่วม 14 จังหวัด
สุโขทัย พิษณุโลก พิจิตร นครสวรรค์ สระบุรี อ่างทอง
อยุธยา บึงกาฬ ขอนแก่น กาฬสินธุ์ มหาสารคาม
ร้อยเอ็ด ยโสธร อุบลราชธานี

■ น้ำป่าไหลหลาก 3 จังหวัด ภูเก็ต พังงา สตูล

■ น้ำท่วมขังรอการระบาย 3 จังหวัด กทม. ชลบุรี
ภูเก็ต