

# รายงานสถานการณ์น้ำลุ่มน้ำเจ้าพระยา

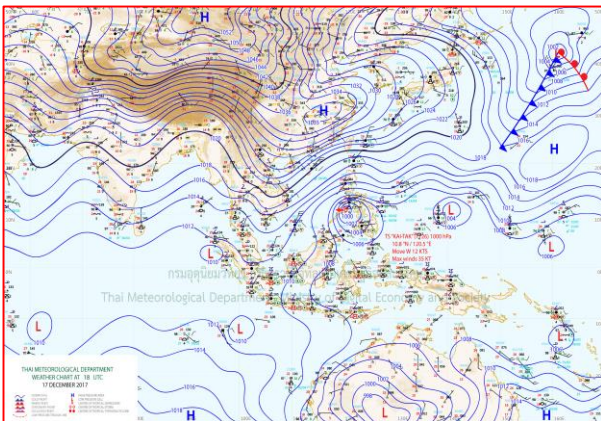
## วันที่ 18 ธันวาคม 2560

### 1) สภาพภูมิอากาศ

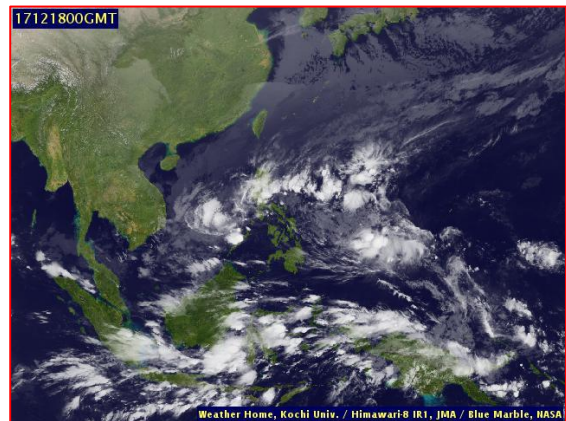
ลักษณะอากาศทั่วไป (ที่มา: กรมอุตุนิยมวิทยา)

พยากรณ์อากาศ 24 ชั่วโมงข้างหน้า ประเทศไทยตอนบน อุณหภูมิจะลดลง 2-4 องศาเซลเซียส กับมีลมแรง ทำให้อากาศหนาวเย็นโดยทั่วไป ส่วนยอดดอย มีอากาศหนาวจัด ขอให้ประชาชนดูแลรักษาสุขภาพเนื่องจากอากาศที่เปลี่ยนแปลงไว้ด้วย สำหรับมรสุมตะวันออกเฉียงเหนือที่พัดปกคลุมอ่าวไทยและภาคใต้จะมีกำลังแรงขึ้น ทำให้อากาศใต้มีฝนเพิ่มมากขึ้นกับมีฝนตกหนักบางแห่ง และคลื่นลมในบริเวณอ่าวไทยมีกำลังแรงขึ้น โดยอ่าวไทยตอนล่างคลื่นสูง 2-3 เมตร ขอให้ชาวเรือเดินเรือด้วยความระมัดระวัง เรือเล็กในบริเวณดังกล่าวควรงดออกฝั่ง

**สภาพอากาศภาคกลาง** อากาศเย็น อุณหภูมิจะลดลง 1-3 องศาเซลเซียส กับมีลมแรง อุณหภูมิต่ำสุด 17-19 องศาเซลเซียส อุณหภูมิสูงสุด 28-30 องศาเซลเซียส ลมตะวันออกเฉียงเหนือ ความเร็ว 15-35 กม./ชม. ในช่วงวันที่ 17-18 ธ.ค. อากาศเย็น อุณหภูมิจะลดลง 3-4 องศาเซลเซียส กับมีลมแรง อุณหภูมิต่ำสุด 17-22 องศาเซลเซียส อุณหภูมิสูงสุด 29-32 องศาเซลเซียส ลมตะวันออกเฉียงเหนือ ความเร็ว 20-35 กม./ชม. ส่วนในช่วงวันที่ 19-22 ธ.ค. อากาศเย็น อุณหภูมิจะลดลงอีก 1-2 องศาเซลเซียส กับมีลมแรง อุณหภูมิต่ำสุด 16-21 องศาเซลเซียส อุณหภูมิสูงสุด 29-32 องศาเซลเซียส ลมตะวันออกเฉียงเหนือ ความเร็ว 15-35 กม./ชม.



แผนที่อากาศ วันที่ 18 ธ.ค. 2560 เวลา 07.00 น.

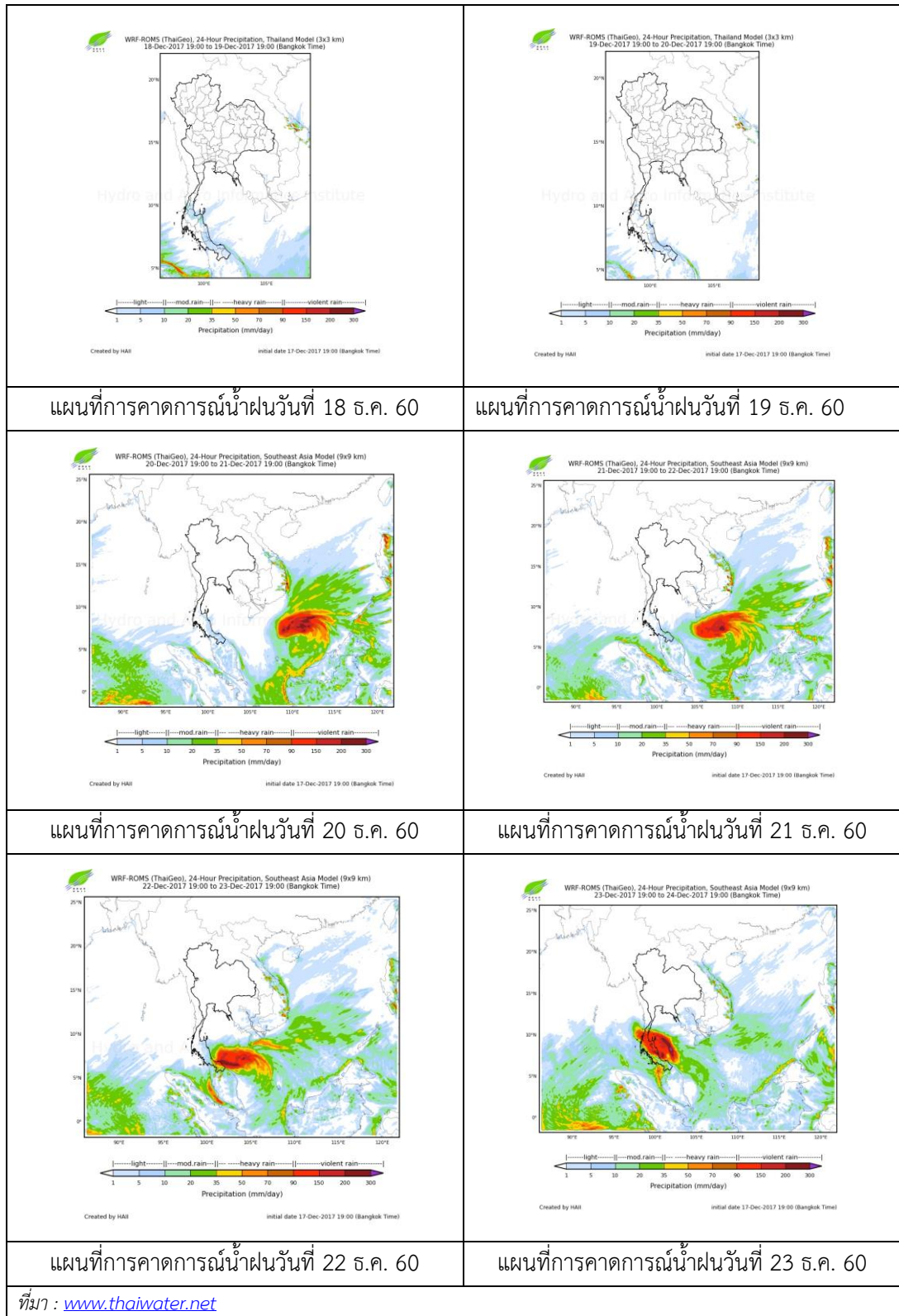


ภาพถ่ายจากดาวเทียม วันที่ 18 ธ.ค. 2560

### 2) สถานการณ์ฝน

จากข้อมูลสถานการณ์ฝนในพื้นที่ลุ่มน้ำเจ้าพระยาของวันที่ วันที่ 18 ธันวาคม 2560 จากกรมทรัพยากรน้ำ กรมอุตุนิยมวิทยา กรมชลประทาน และสถาบันสารสนเทศทรัพยากรน้ำและการเกษตร (องค์การมหาชน) พบว่าไม่มีฝนตกในพื้นที่ลุ่มน้ำเจ้าพระยา

สถานการณ์น้ำฝน



## 3) ข้อมูลปริมาณน้ำในลำน้ำ

ลุ่มน้ำเจ้าพระยา ปัจจุบันสถานการณ์ปกติ โดยระดับน้ำส่วนใหญ่เพิ่มขึ้นจากเมื่อวาน

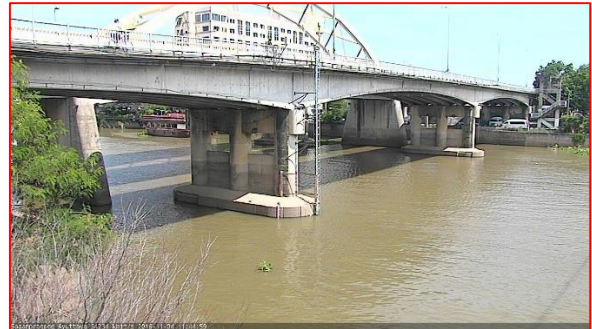
สถานการณ์น้ำท่า (16- 18 ธ.ค. 2560 ที่มา: กรมชลประทาน)

สถานี	แม่น้ำ	อำเภอ	จังหวัด	ระดับ	เสาร์	อาทิตย์	จันทร์
				ตลิ่ง			
				ปริมาณ	16	17	18
				น้ำ	ธ.ค.	ธ.ค.	ธ.ค.
				(ลบ.			
				ม./วิ.)			
C.2	เจ้าพระยา	เมือง	นครสวรรค์	26.20	18.95	18.90	18.93
				3,590	497	485	492
C.13	เขื่อน	สรรพยา	ชัยนาท	17.21	15.59	15.58	15.55
				เจ้าพระยา	2,840	150	150
C.3	เจ้าพระยา	เมือง	สิงห์บุรี	11.70	3.30	3.30	3.30
				2,340	148	148	148
C.35	เจ้าพระยา	พระนครศรีอยุธยา	พระนครศรีอยุธยา	4.58	0.67	0.75	0.86
				1,155	**	**	**
C.36	คลองบาง	บางบาล	พระนครศรีอยุธยา	4.00	0.53	0.72	0.87
				หลวง	404	**	**
C.37	คลอง	บางบาล	พระนครศรีอยุธยา	3.80	0.42	0.47	0.63
				บางบาน	134	**	**

สถานีสะพานพระพุทธยอดฟ้า ต.วัดกัลยาณ์ อ.ธนบุรี  
จ.กรุงเทพฯ (ลุ่มน้ำเจ้าพระยา)



สถานีสะพานปรีดี-ธำรง ต.หัวรอ อ.พระนครศรีอยุธยา  
จ.พระนครศรีอยุธยา (ลุ่มน้ำเจ้าพระยา)



สถานีโคกจันทร์ - ต.โพธิ์นางดำ อ.สรรพยา  
จ.ชัยนาท (ลุ่มน้ำเจ้าพระยา)



สถานีบ้านยางมณี ต.องครักษ์ อ.โพธิ์ทอง  
จ.อ่างทอง (ลุ่มน้ำเจ้าพระยา)



ปริมาณน้ำในลำน้ำของคลองต่างๆ ในพื้นที่ลุ่มน้ำเจ้าพระยา

#### 4) สรุป

สถานการณ์ในลุ่มน้ำเจ้าพระยาปัจจุบันสถานการณ์ปกติ โดยระดับน้ำเขื่อนเจ้าพระยามีปริมาณน้ำไหลผ่าน 492 ลบม./วินาที ระดับน้ำเหนือเขื่อน + 15.55 ม.รทก. ระดับน้ำท้ายเขื่อน +6.70 ม.รทก.